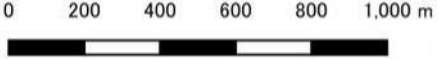


事業名	8年度宗谷谷【豊富地区】保全整備（保育間伐）第1号
事業地	宗谷森林管理署 豊富森林事務所 4143はにはほへちるかよお林小班 4144ろはほちり林小班
縮尺	1/20,000

凡 例	
	保安林界
	既設道
	作業道
	林班界
	間伐区
	伐採除外地
	既設土場
	新設土場

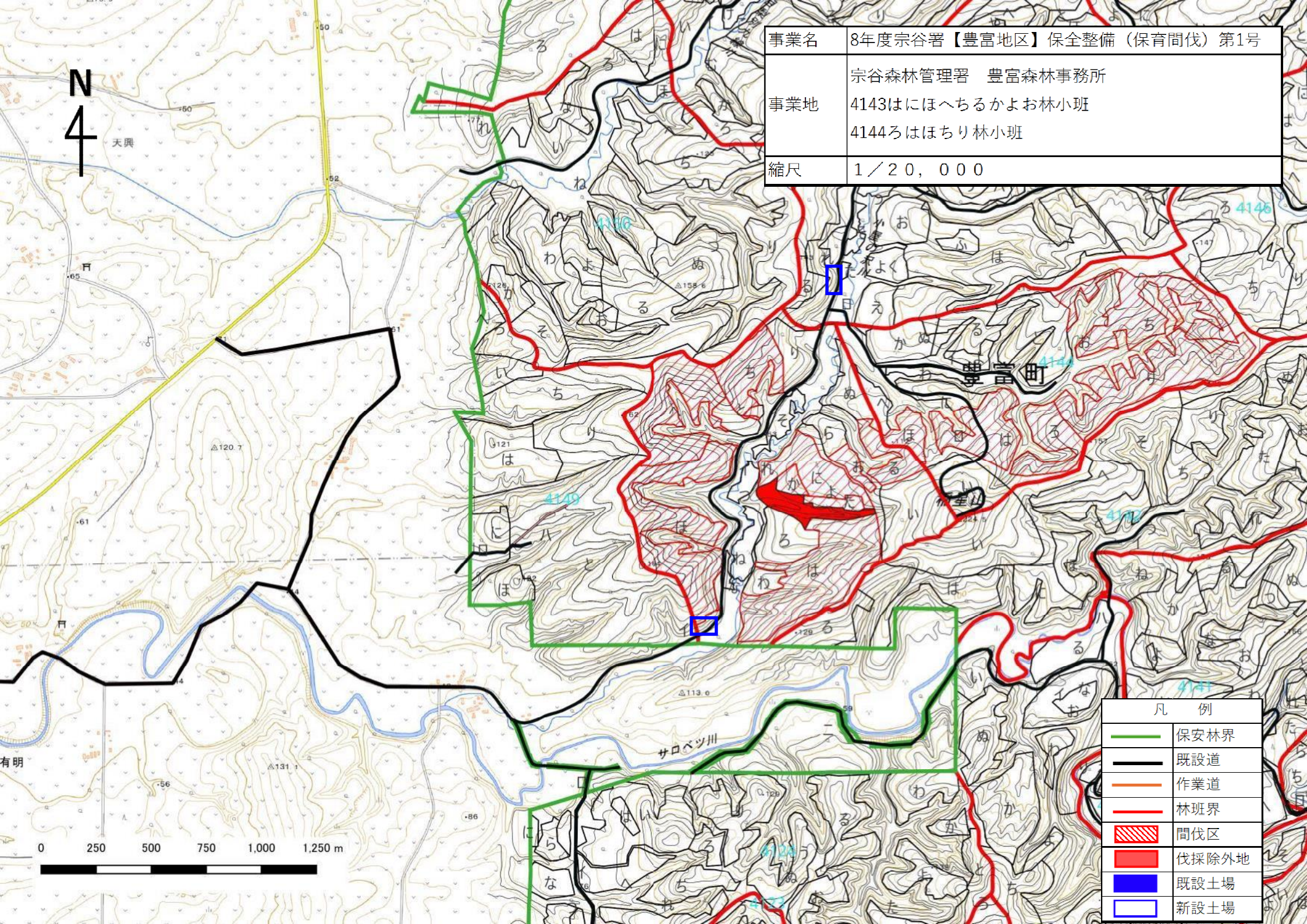


N
4

天興

サロベツ川

豊富町

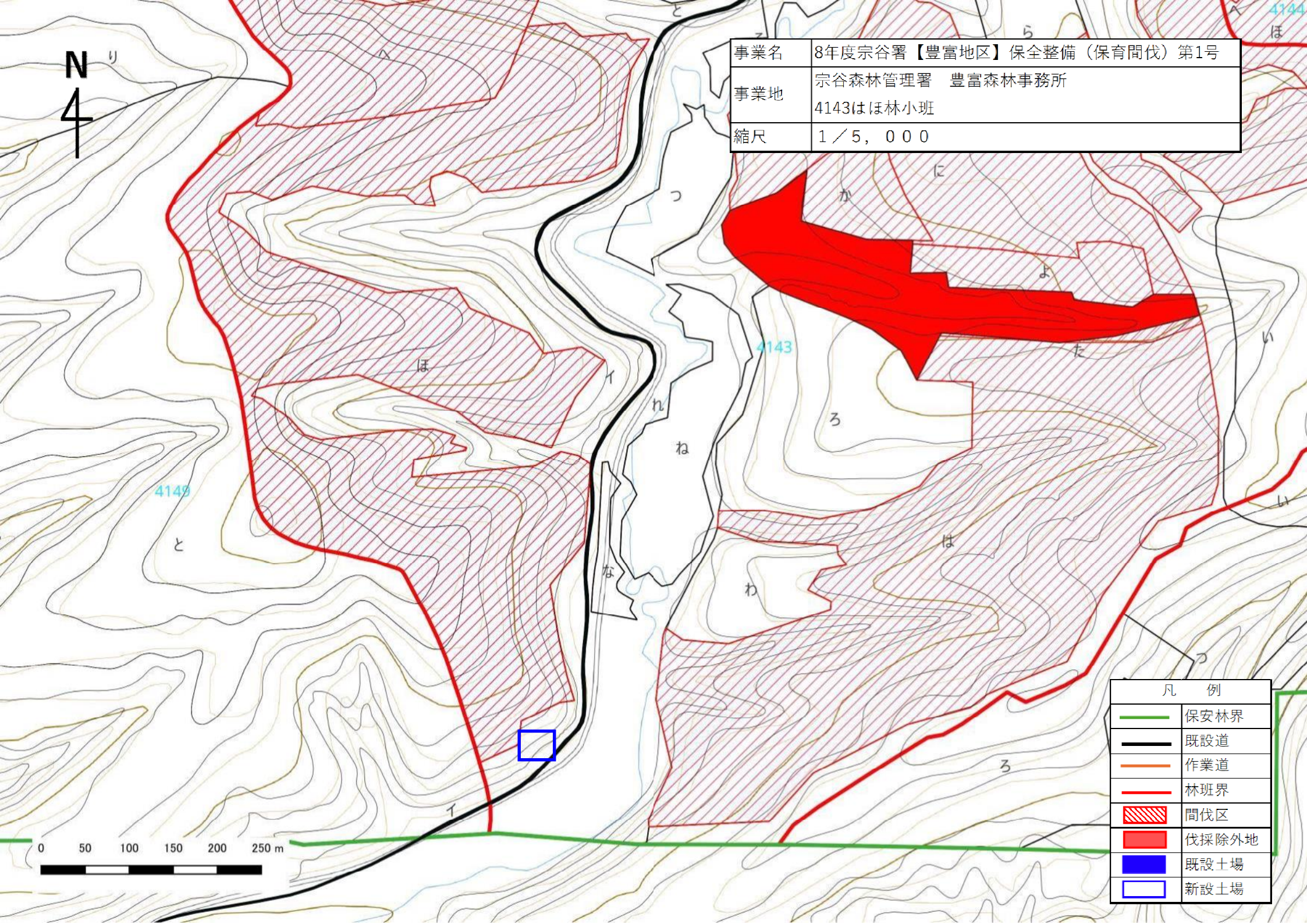


事業名	8年度宗谷署【豊富地区】保全整備（保育間伐）第1号
事業地	宗谷森林管理署 豊富森林事務所 4143はにほへちるかよお林小班 4144ろはほちり林小班
縮尺	1 / 20,000

凡 例	
	保安林界
	既設道
	作業道
	林班界
	間伐区
	伐採除外地
	既設土場
	新設土場



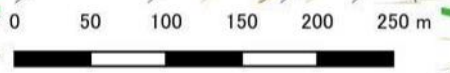
事業名	8年度宗谷署【豊富地区】保全整備（保育間伐）第1号
事業地	宗谷森林管理署 豊富森林事務所 4143はほ林小班
縮尺	1 / 5, 000

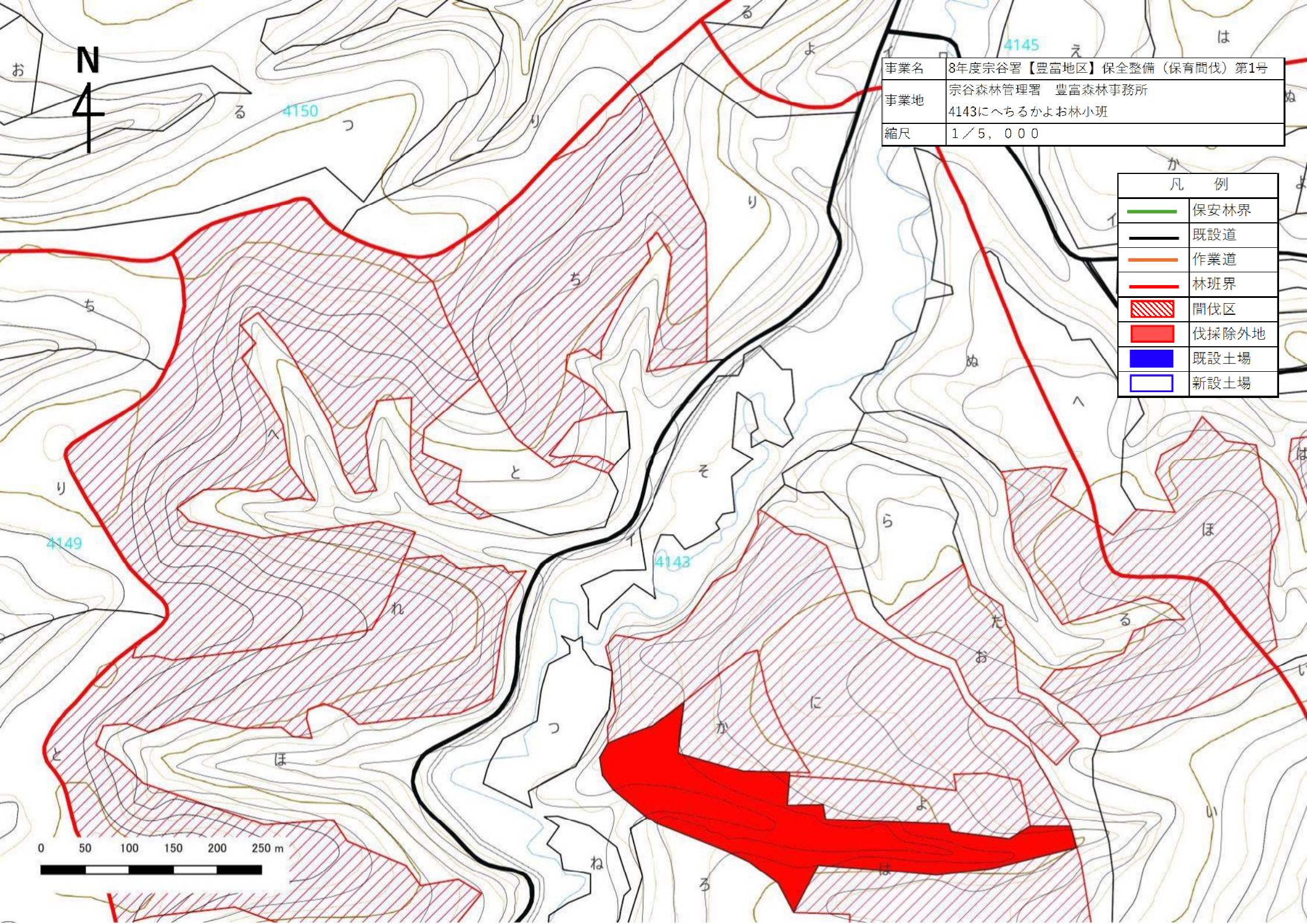


4149







4143

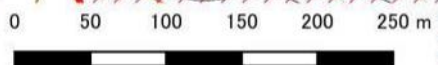
凡 例	
	保安林界
	既設道
	作業道
	林班界
	間伐区
	伐採除外地
	既設土場
	新設土場

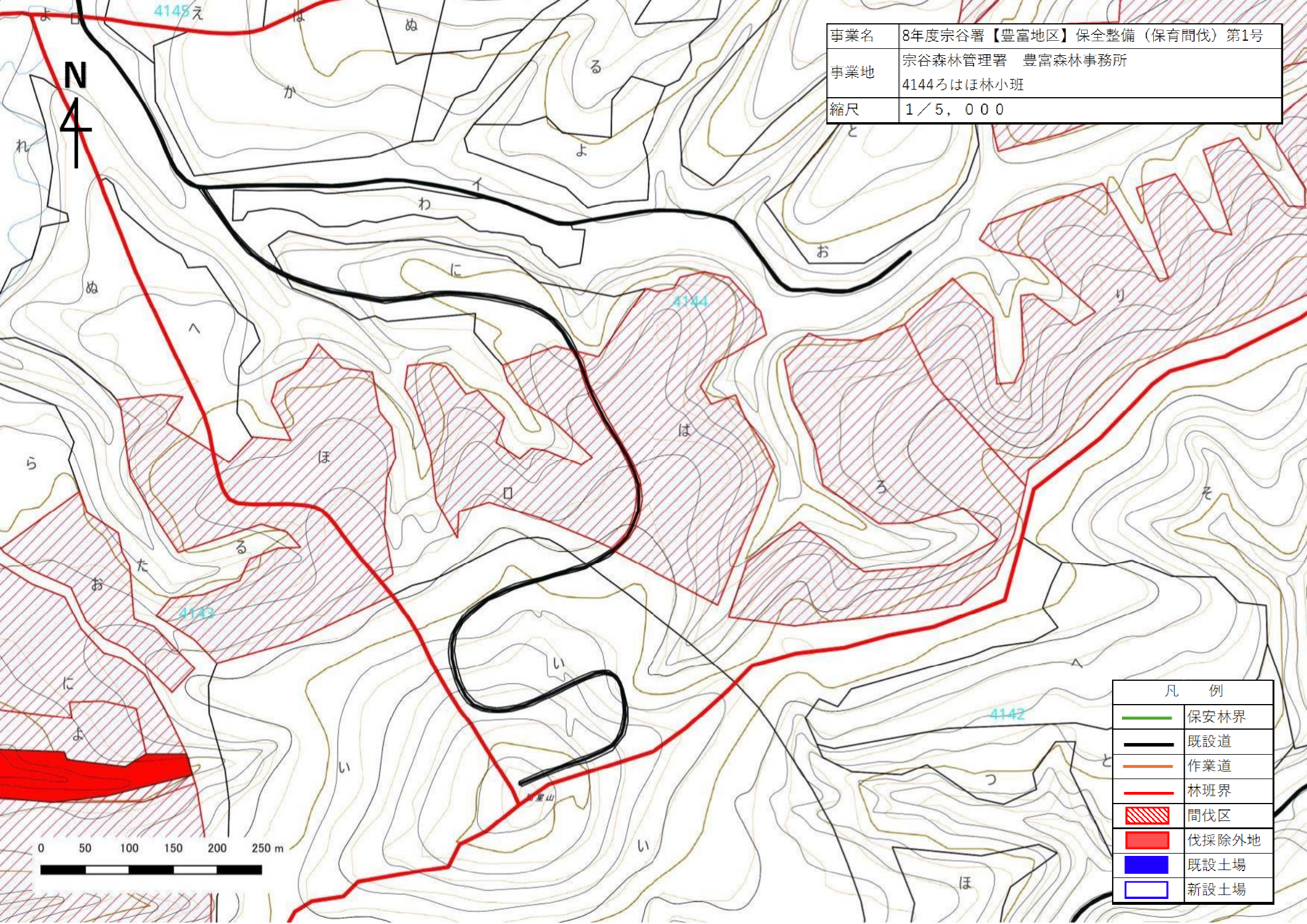












事業名	8年度宗谷署【豊富地区】保全整備（保育間伐）第1号
事業地	宗谷森林管理署 豊富森林事務所 4143にへちるかよお林小班
縮尺	1/5,000

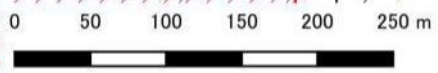
凡 例	
	保安林界
	既設道
	作業道
	林班界
	間伐区
	伐採除外地
	既設土場
	新設土場

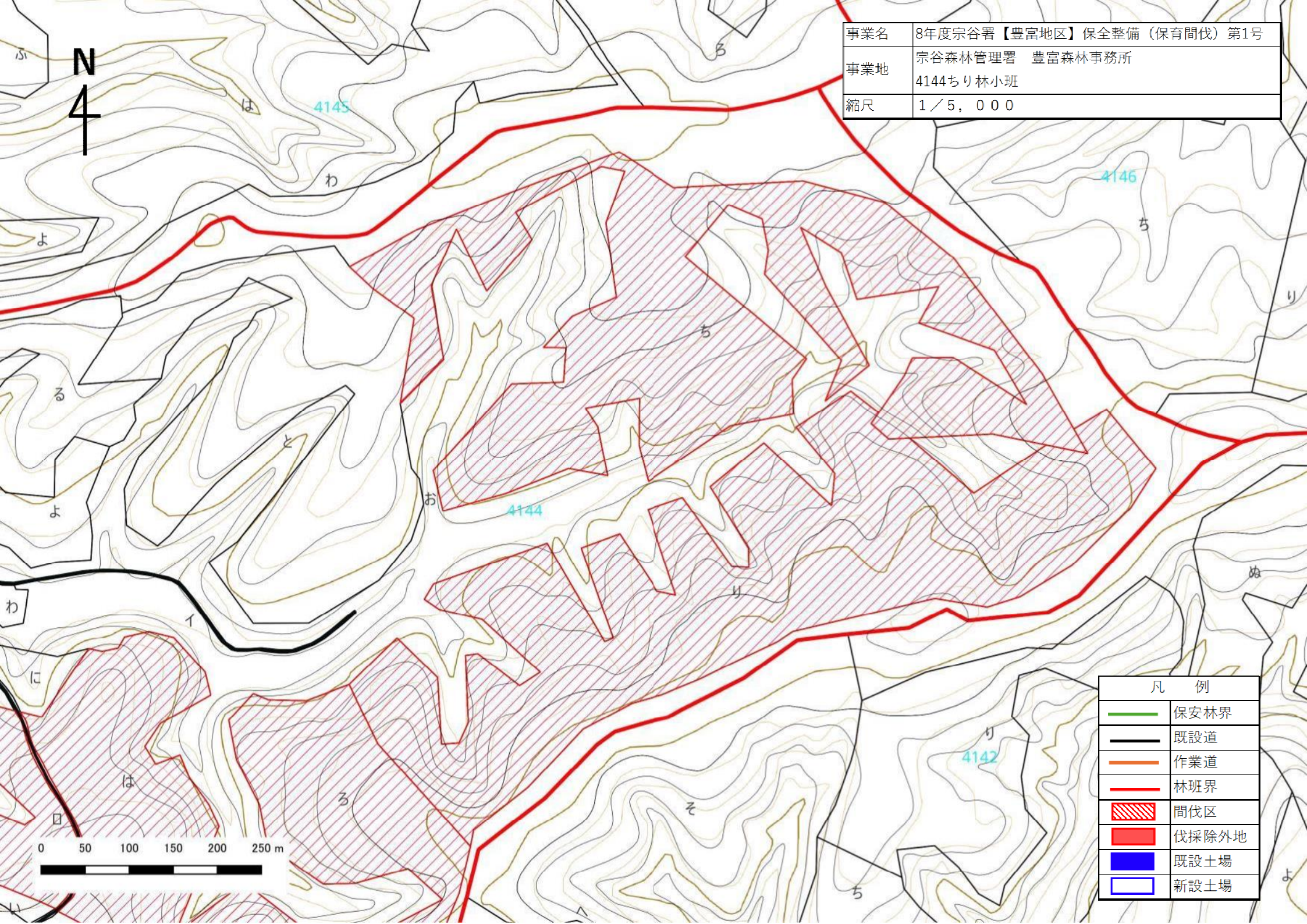




事業名	8年度宗谷署【豊富地区】保全整備（保育間伐）第1号
事業地	宗谷森林管理署 豊富森林事務所 4144ろはほ林小班
縮尺	1 / 5, 000

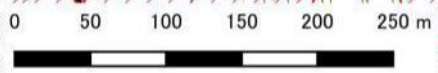
凡 例	
	保安林界
	既設道
	作業道
	林班界
	間伐区
	伐採除外地
	既設土場
	新設土場







事業名	8年度宗谷署【豊富地区】保全整備（保育間伐）第1号
事業地	宗谷森林管理署 豊富森林事務所 4144ちり林小班
縮尺	1 / 5, 0 0 0

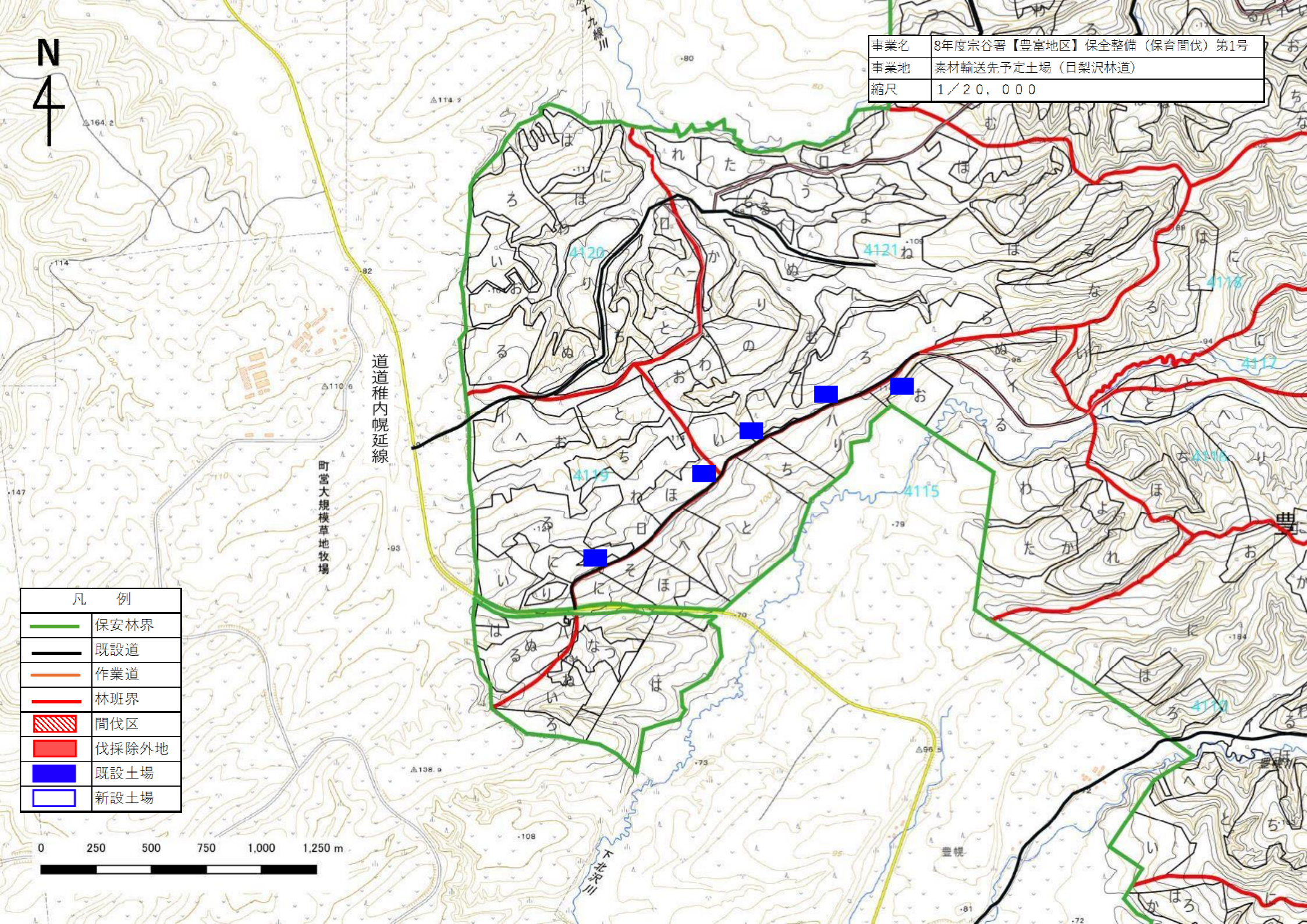
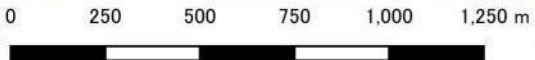
凡 例	
	保安林界
	既設道
	作業道
	林班界
	間伐区
	伐採除外地
	既設土場
	新設土場



N
4

事業名	8年度宗谷署【豊富地区】保全整備（保育間伐）第1号
事業地	素材輸送先予定土場（日梨沢林道）
縮尺	1/20,000

凡 例	
	保安林界
	既設道
	作業道
	林班界
	間伐区
	伐採除外地
	既設土場
	新設土場



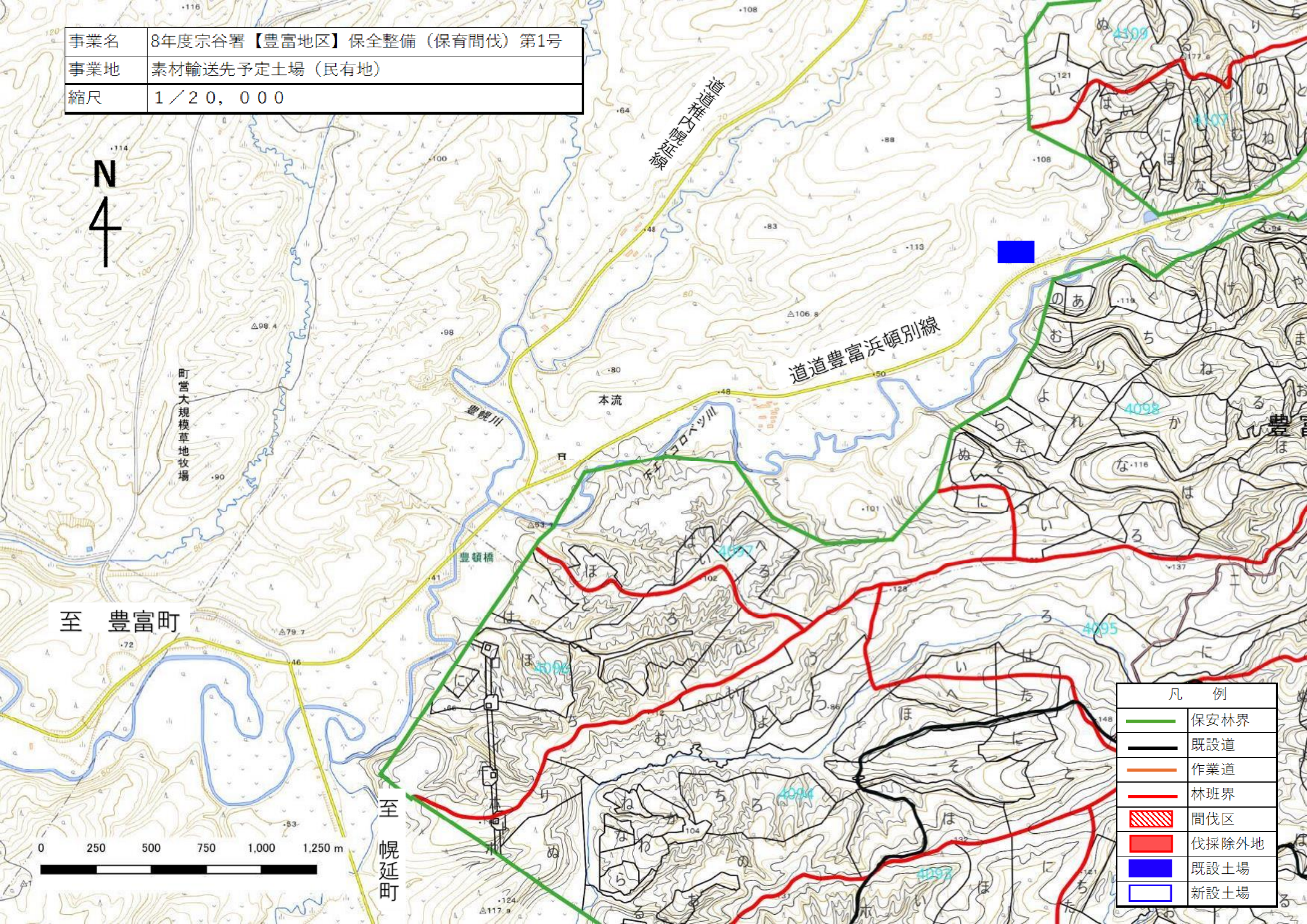
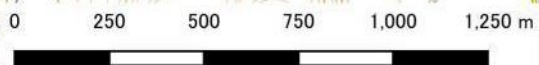
事業名	8年度宗谷署【豊富地区】保全整備（保育間伐）第1号
事業地	素材輸送先予定土場（私有地）
縮尺	1 / 20, 000

N
4

町営大規模草地牧場

至 豊富町

至 幌延町



凡 例	
	保安林界
	既設道
	作業道
	林班界
	間伐区
	伐採除外地
	既設土場
	新設土場