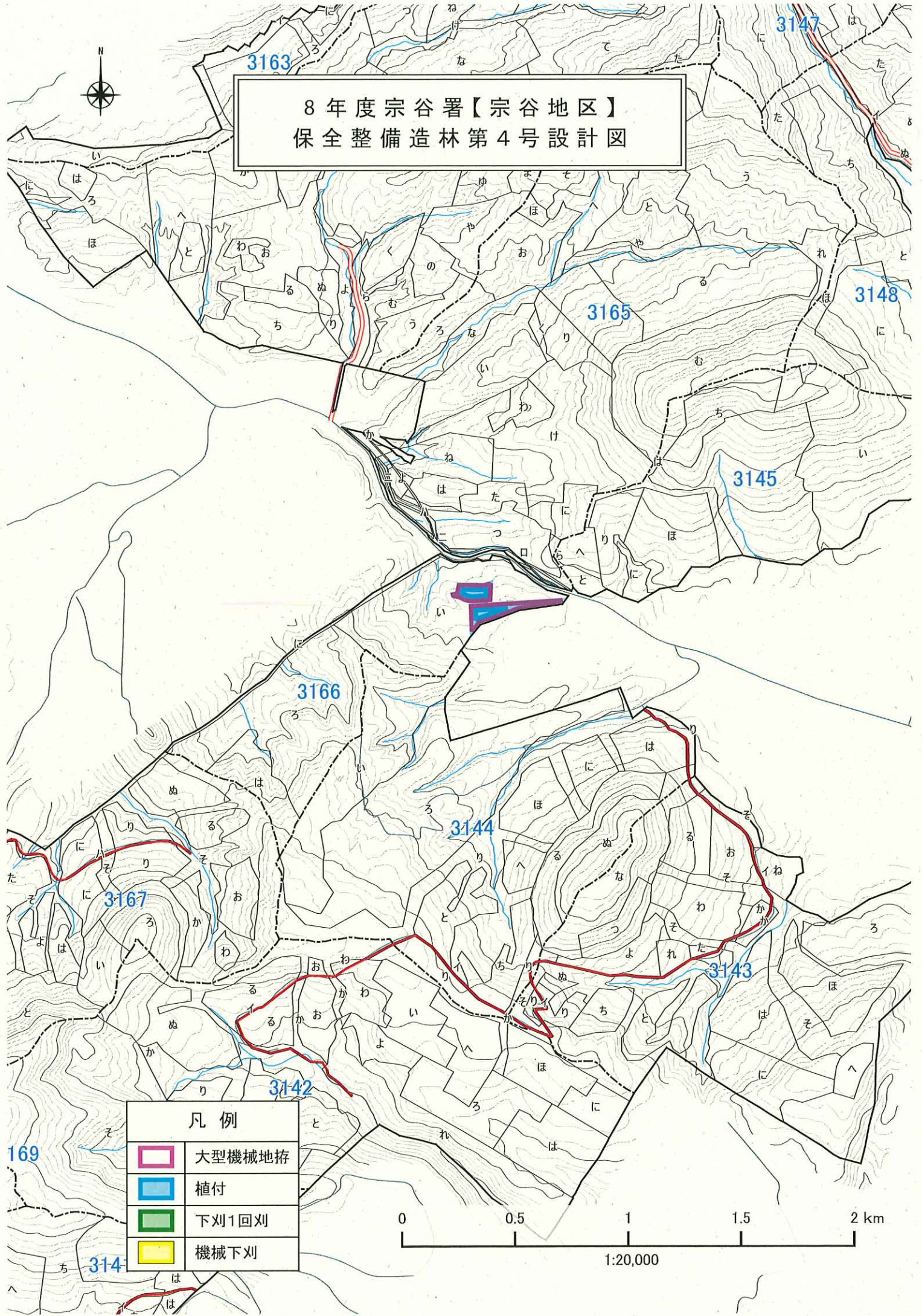
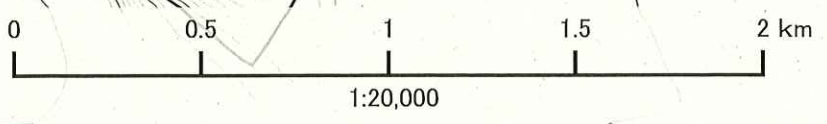




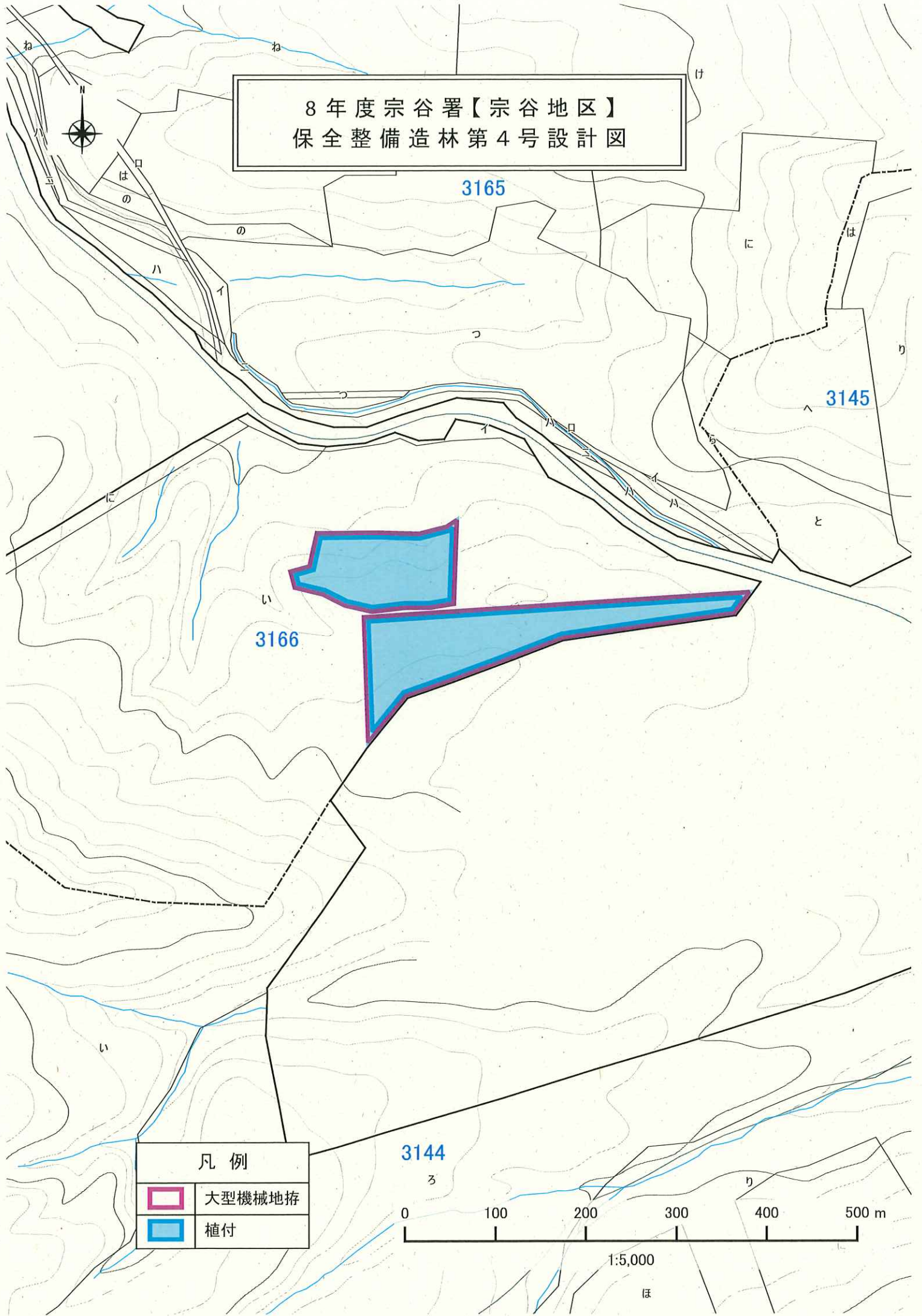
8年度宗谷署【宗谷地区】  
保全整備造林第4号設計図





凡例	
	大型機械地拵
	植付
	下刈1回刈
	機械下刈



8年度宗谷署【宗谷地区】  
保全整備造林第4号設計図



凡例

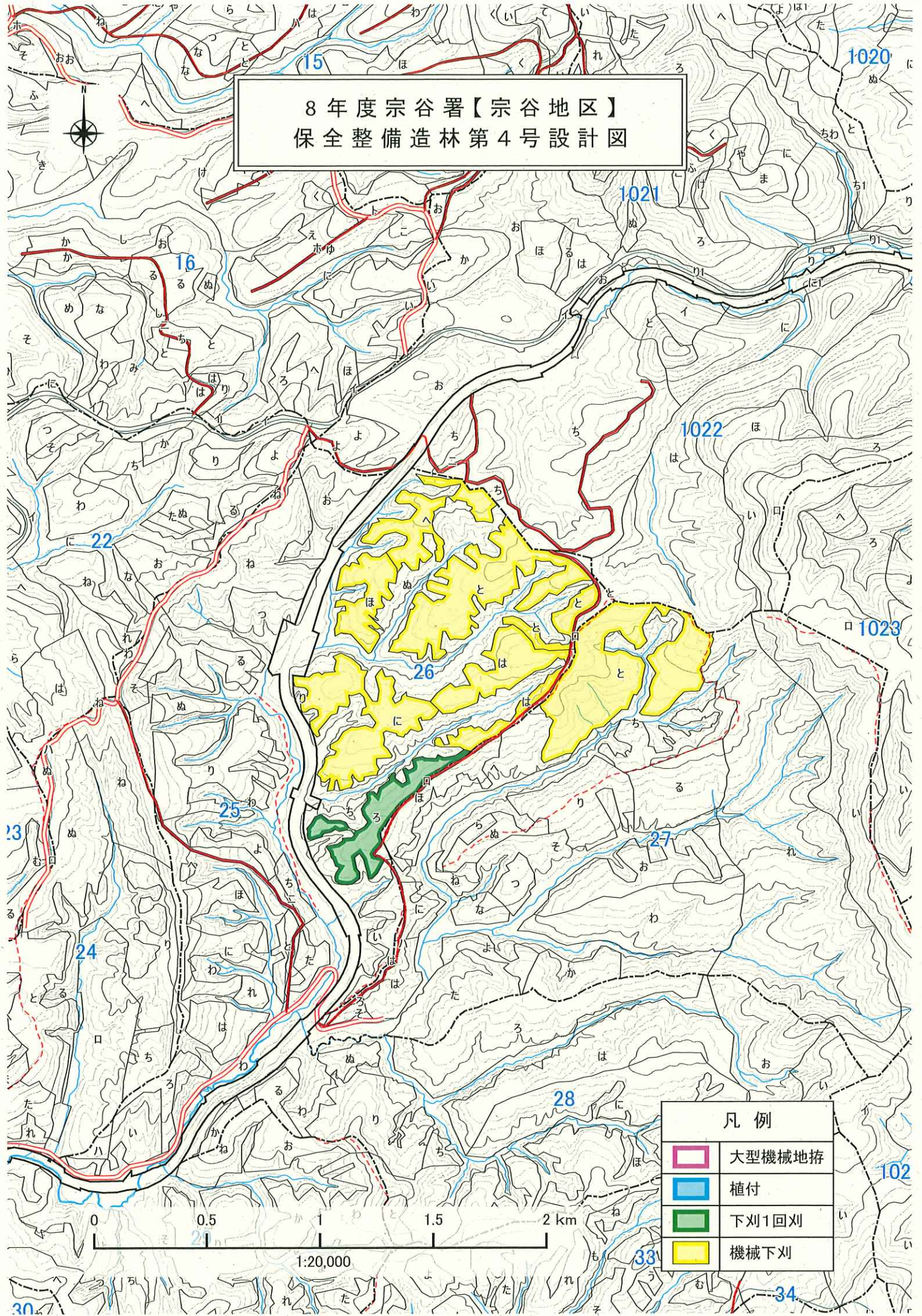
- |   |        |
|---|--------|
|  | 大型機械地拵 |
|  | 植付     |

3144

0 100 200 300 400 500 m

1:5,000

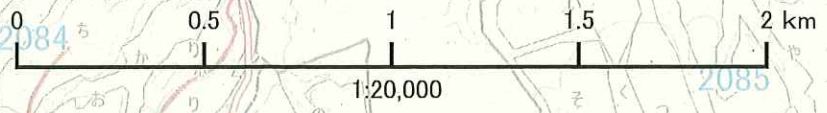
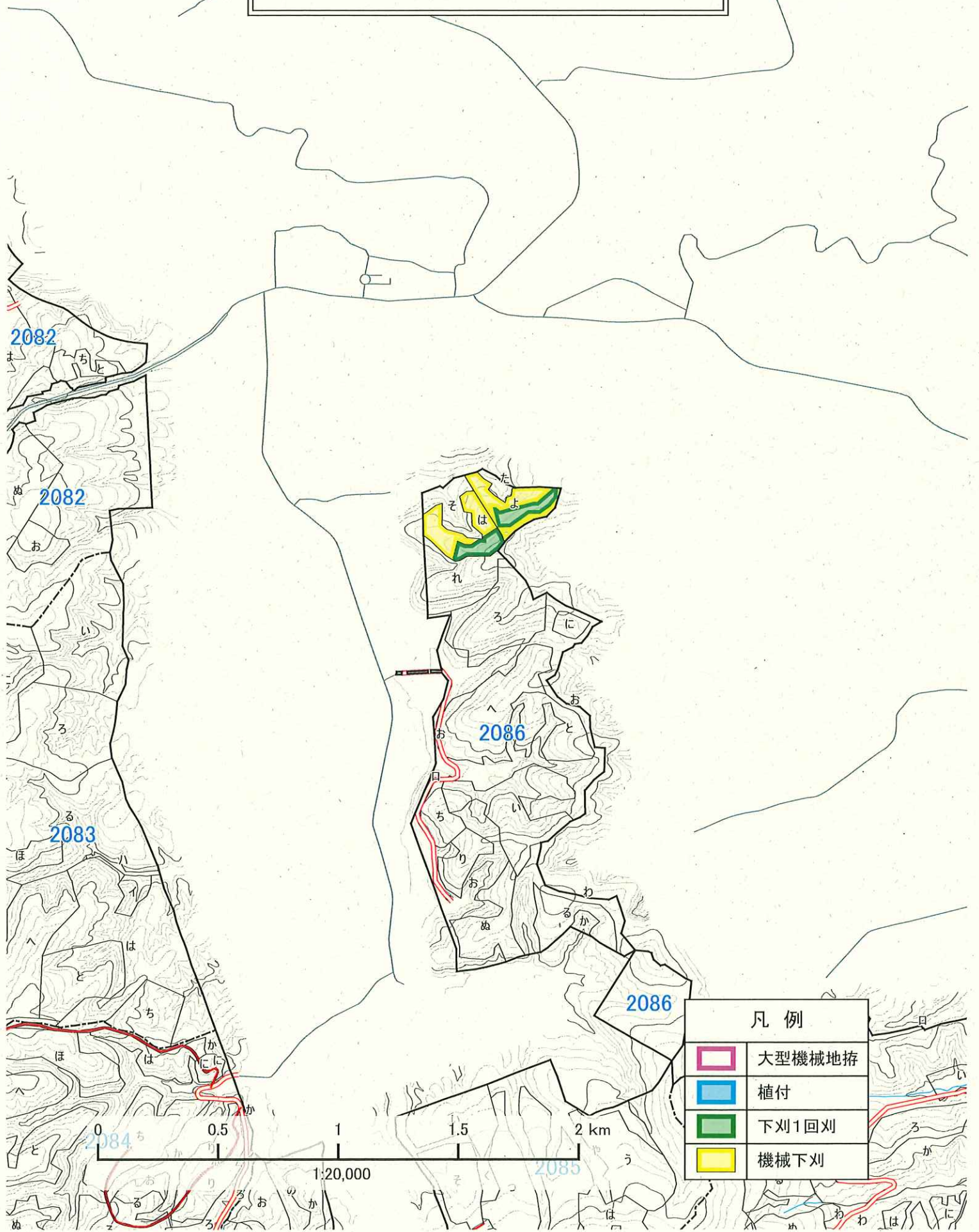
8年度宗谷署【宗谷地区】  
保全整備造林第4号設計図



凡例	
	大型機械地拵
	植付
	下刈1回刈
	機械下刈

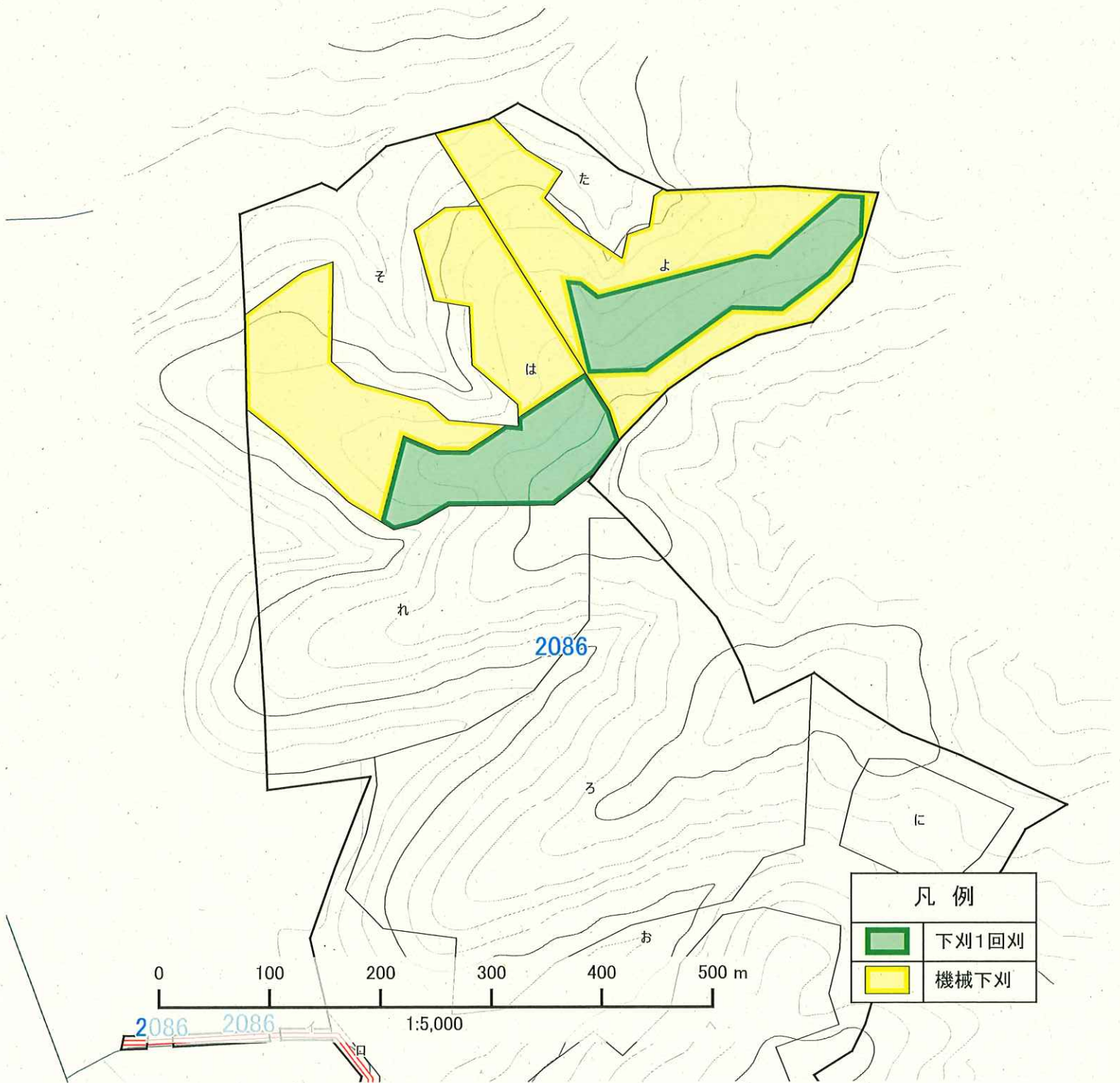


8年度宗谷署【宗谷地区】  
保全整備造林第4号設計図



凡例	
	大型機械地拵
	植付
	下刈1回刈
	機械下刈

8年度宗谷署【宗谷地区】  
保全整備造林第4号設計図

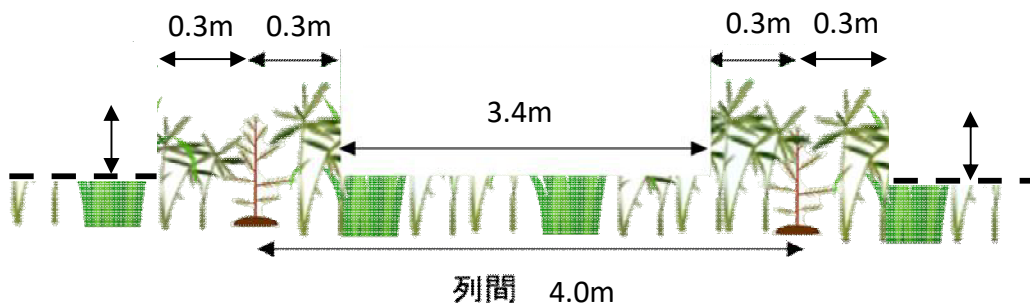
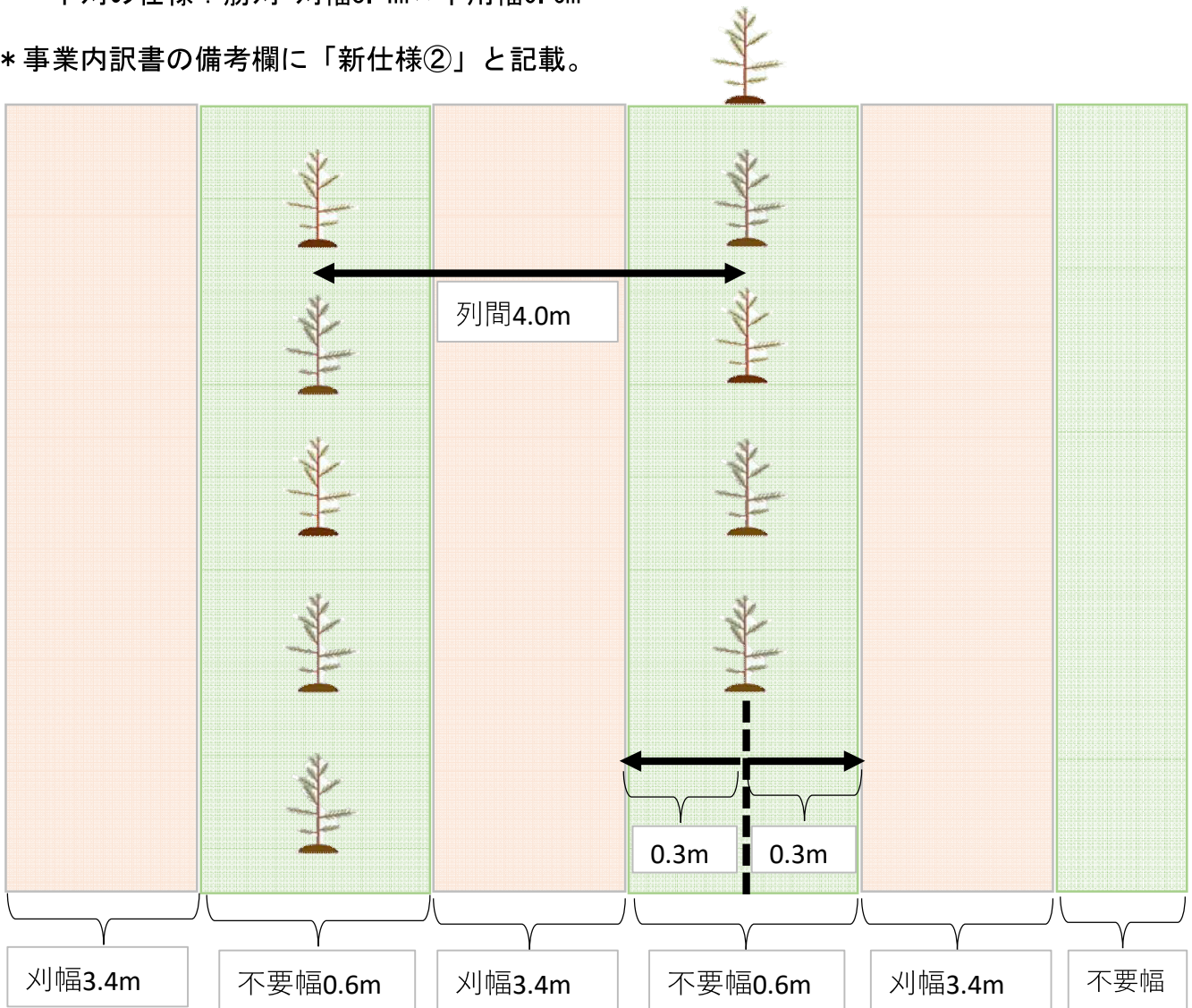


凡例	
	下刈1回刈
	機械下刈

## 下刈の新仕様② (標準模式図)

- ・ 植付仕様：列間4.0m、1条植え
- ・ 樹種：カラマツ
- ・ 下刈の仕様：筋刈 刈幅3.4m×不用幅0.6m

\* 事業内訳書の備考欄に「新仕様②」と記載。



\* 刈払高は樹高の半分程度を上限とすることができる。