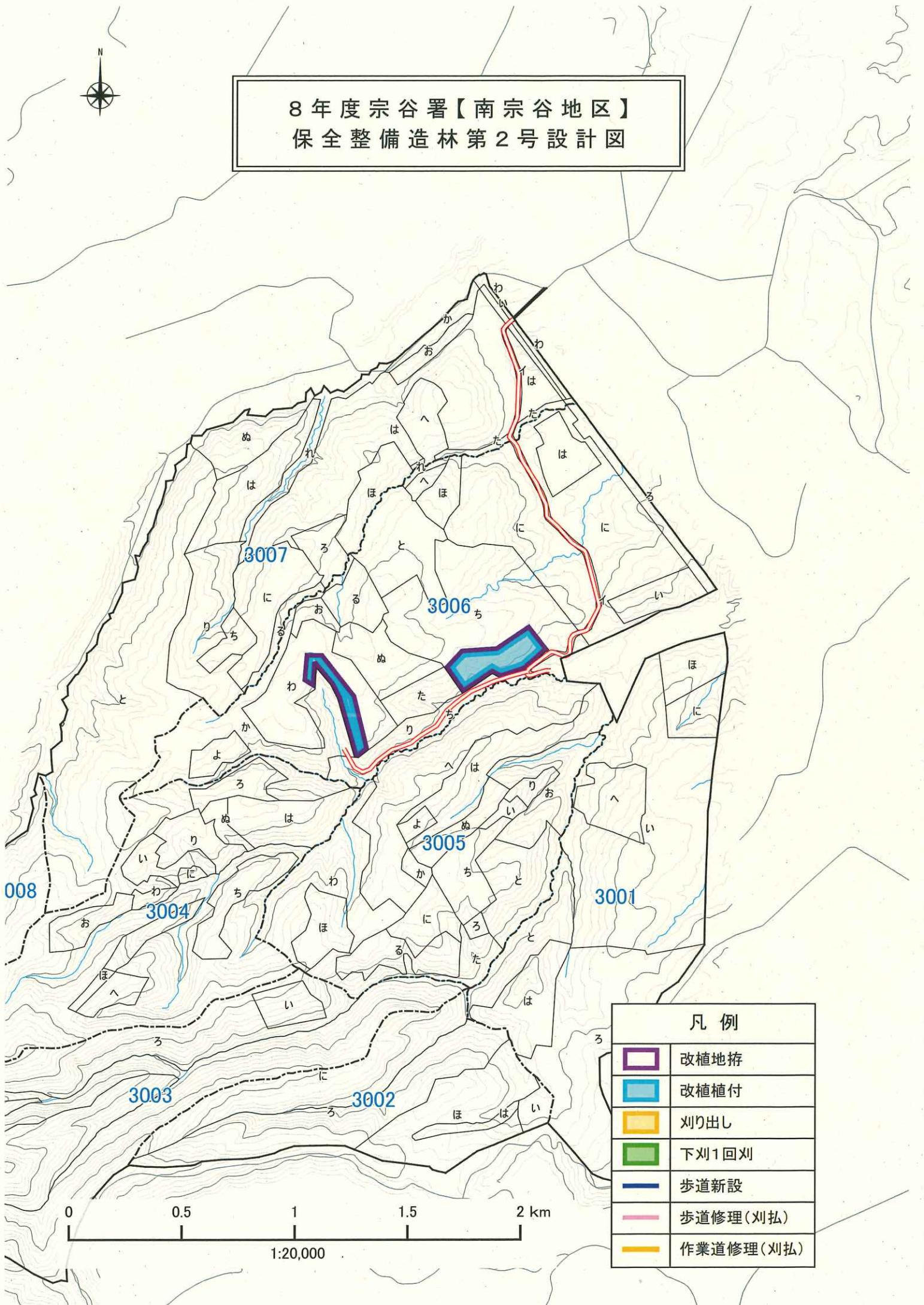




8年度宗谷署【南宗谷地区】  
保全整備造林第2号設計図




凡例	
	改植地拵
	改植植付
	刈り出し
	下刈1回刈
	歩道新設
	歩道修理(刈払)
	作業道修理(刈払)

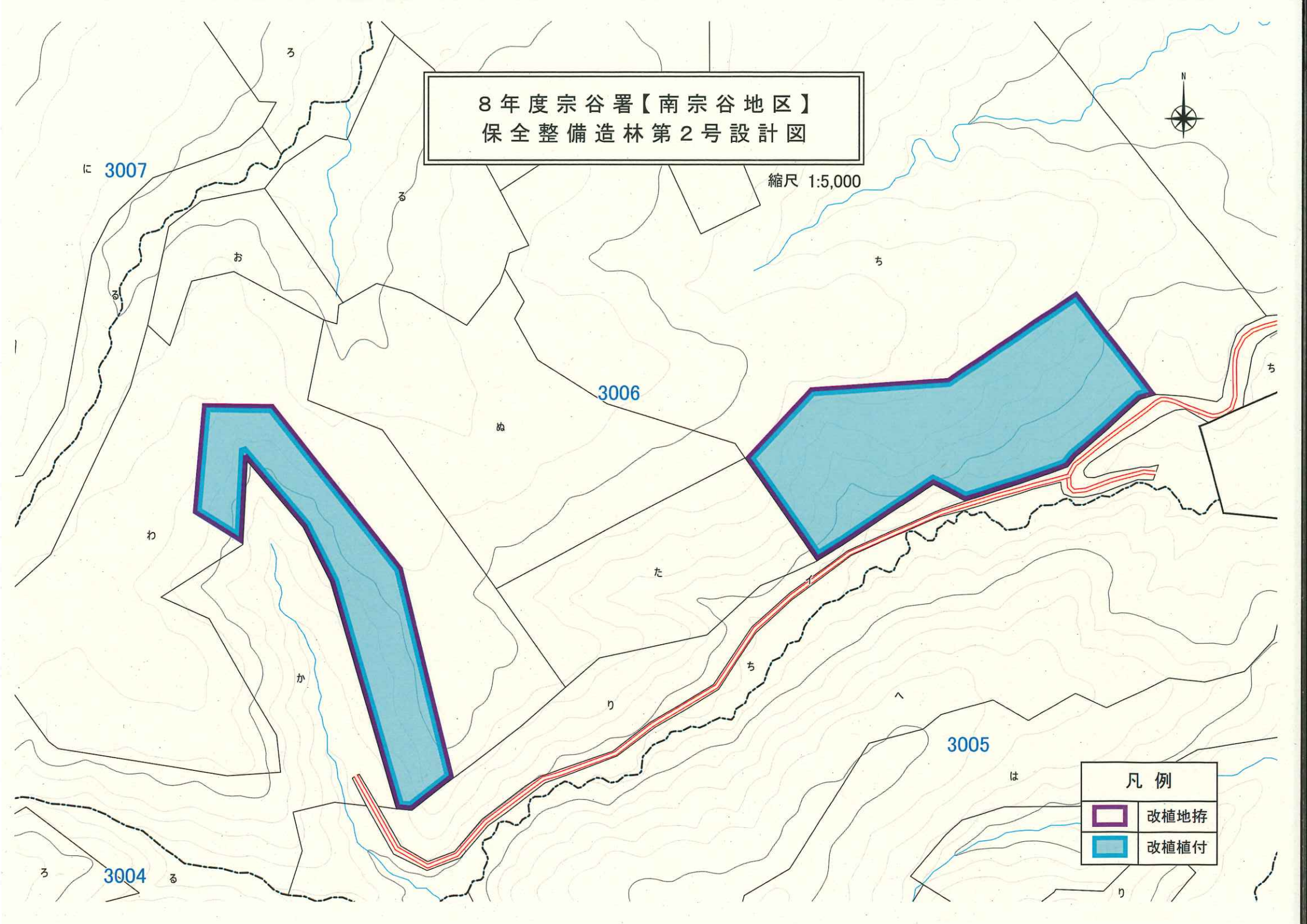
0 0.5 1 1.5 2 km  
1:20,000

8年度宗谷署【南宗谷地区】  
保全整備造林第2号設計図

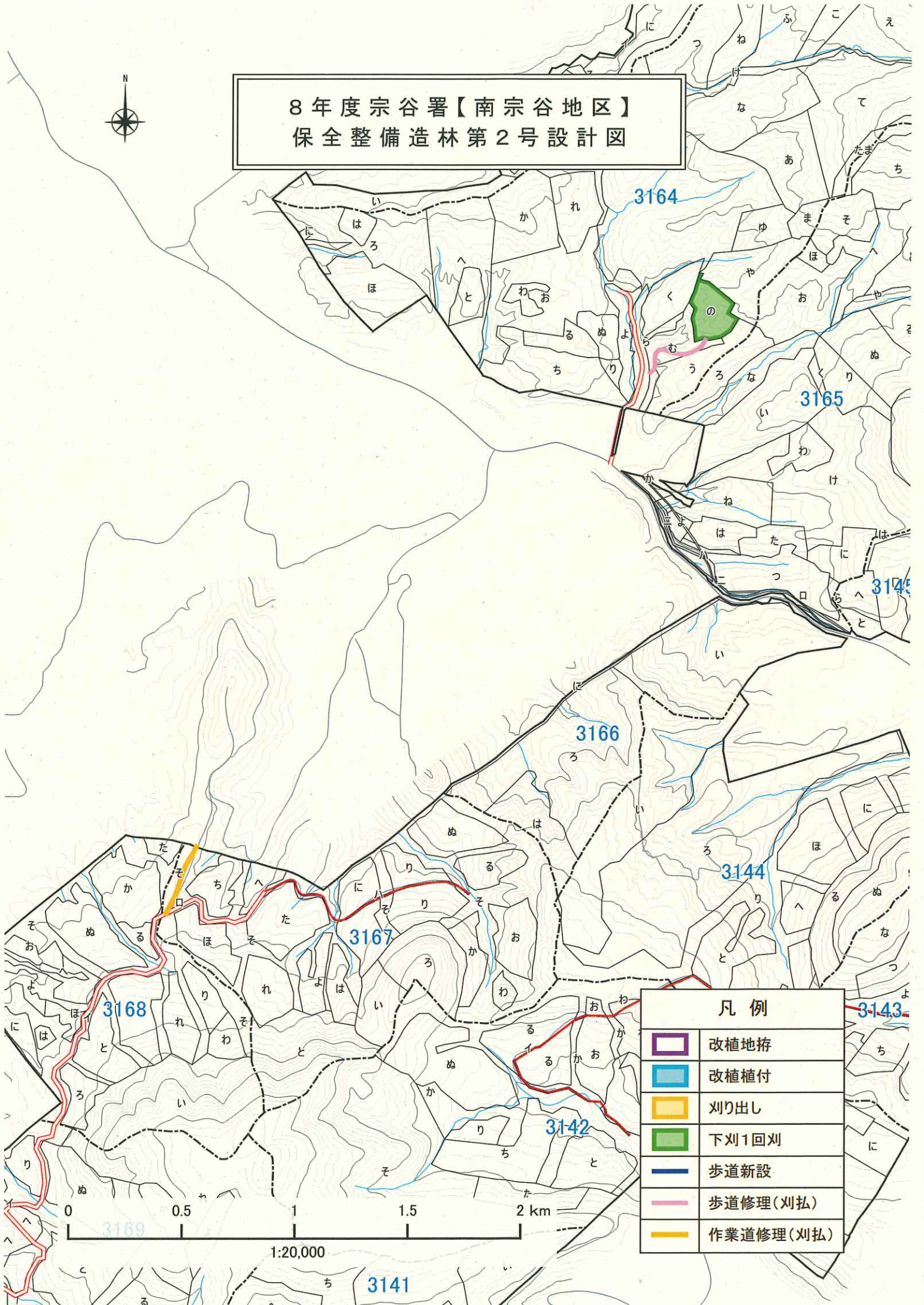
縮尺 1:5,000



凡例	
	改植地拵
	改植植付



8年度宗谷署【南宗谷地区】  
保全整備造林第2号設計図



凡例

	改植地拵
	改植植付
	刈り出し
	下刈1回刈
	歩道新設
	歩道修理(刈払)
	作業道修理(刈払)



1:20,000

