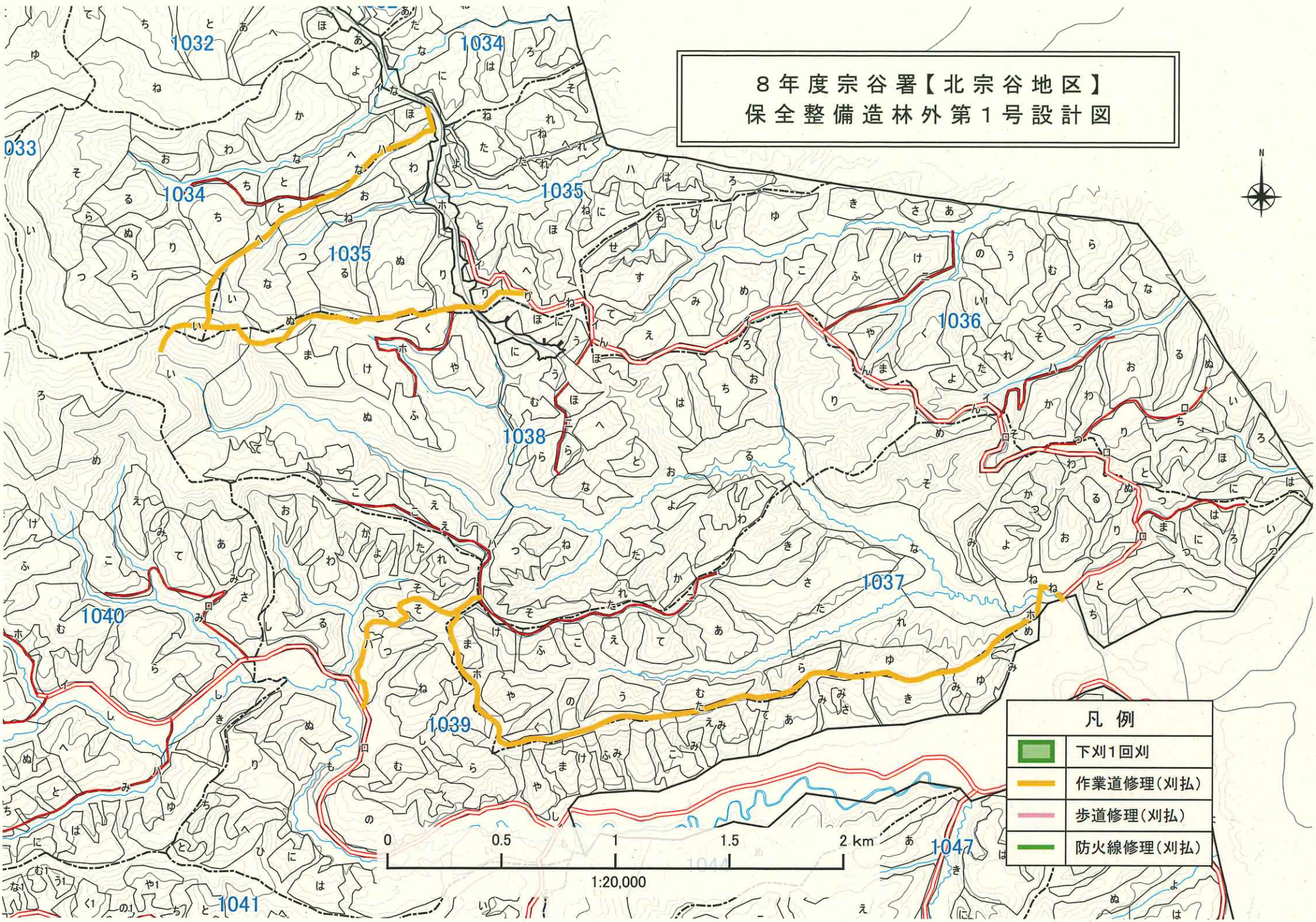
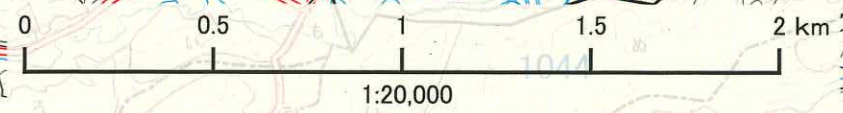


8年度宗谷署【北宗谷地区】
保全整備造林外第1号設計図



凡例	
	下刈1回刈
	作業道修理(刈払)
	歩道修理(刈払)
	防火線修理(刈払)



033

1032

1034

1034

1035

1035

1036

1038

1037

1040

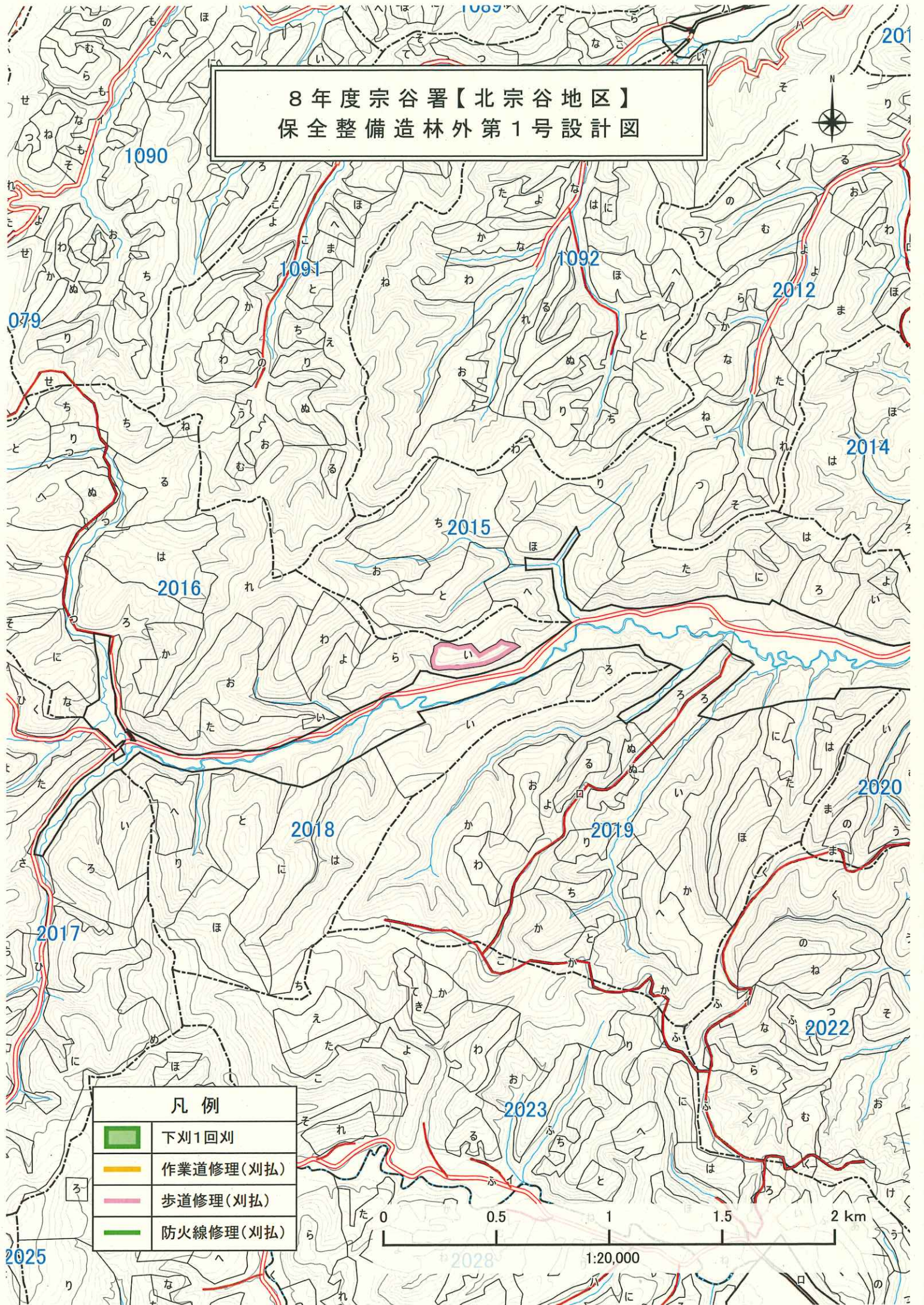
1039

1047

1041

1:20,000

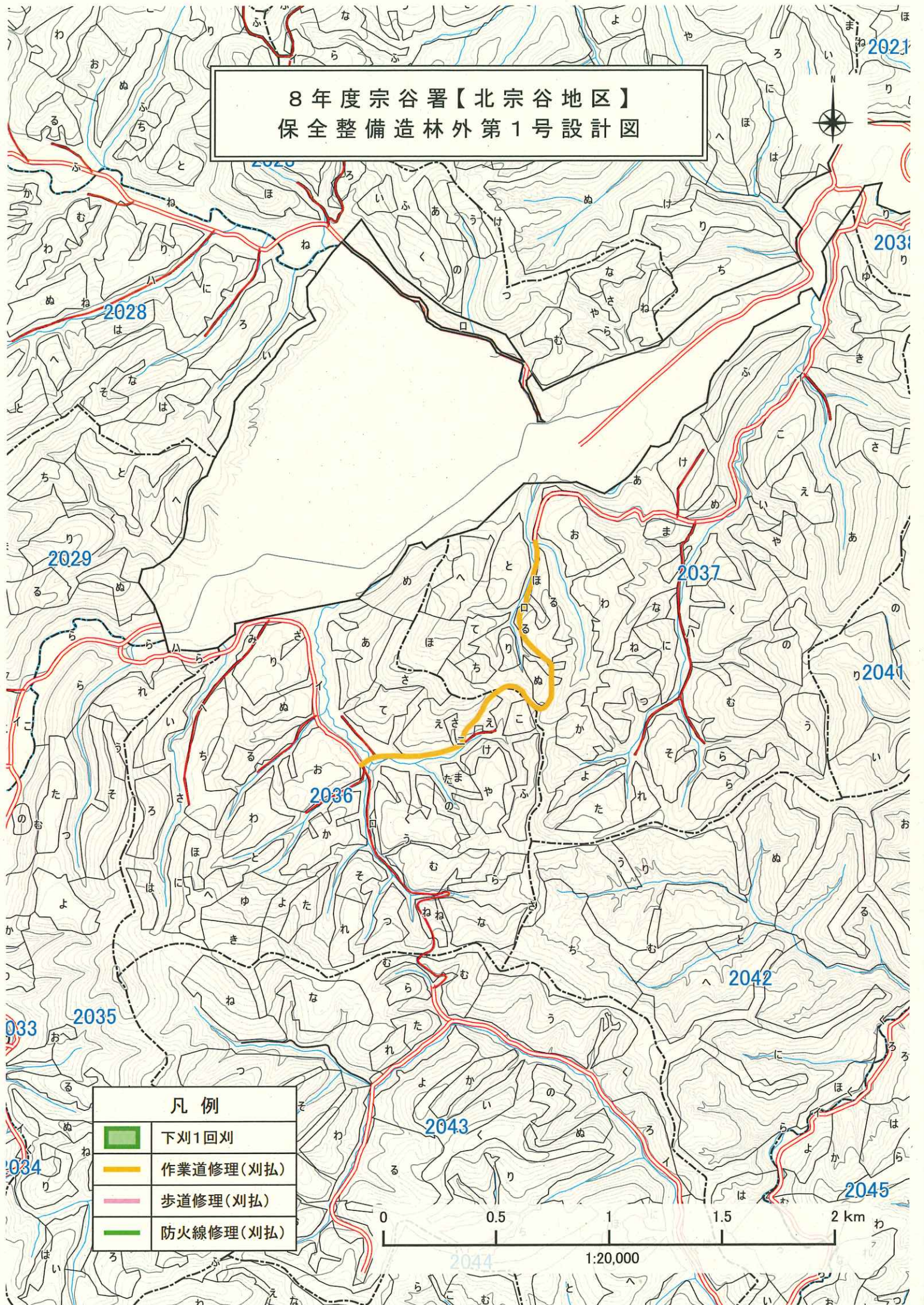
8年度宗谷署【北宗谷地区】
保全整備造林外第1号設計図



凡例	
	下刈1回刈
	作業道修理(刈払)
	歩道修理(刈払)
	防火線修理(刈払)



8年度宗谷署【北宗谷地区】
保全整備造林外第1号設計図



凡例	
	下刈1回刈
	作業道修理(刈払)
	歩道修理(刈払)
	防火線修理(刈払)

0 0.5 1 1.5 2 km

1:20,000

8年度宗谷署【北宗谷地区】
保全整備造林外第1号設計図

縮尺 1:5,000

1005

1006

1007

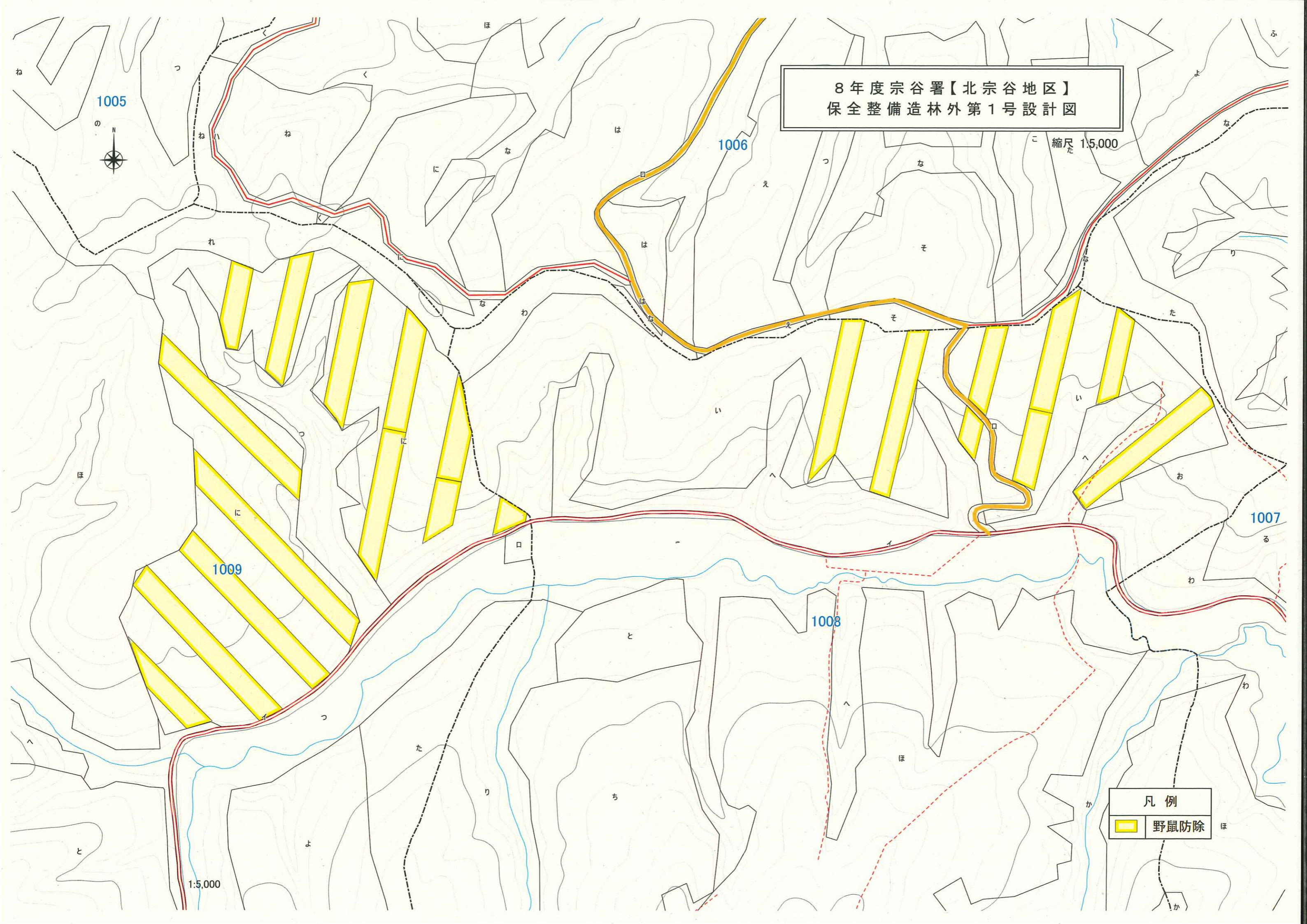
1008

1009

凡例
野鼠防除



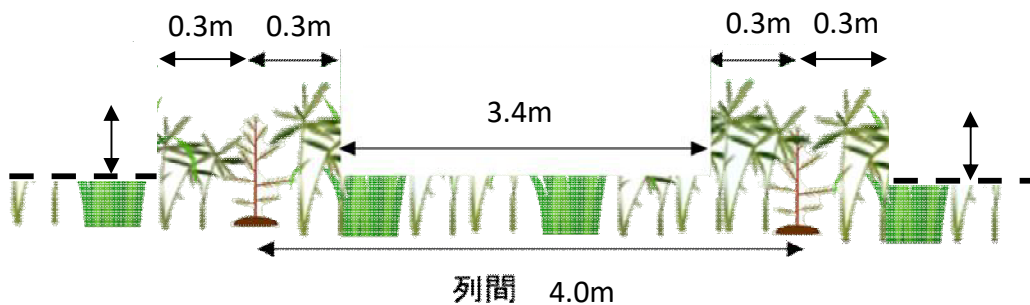
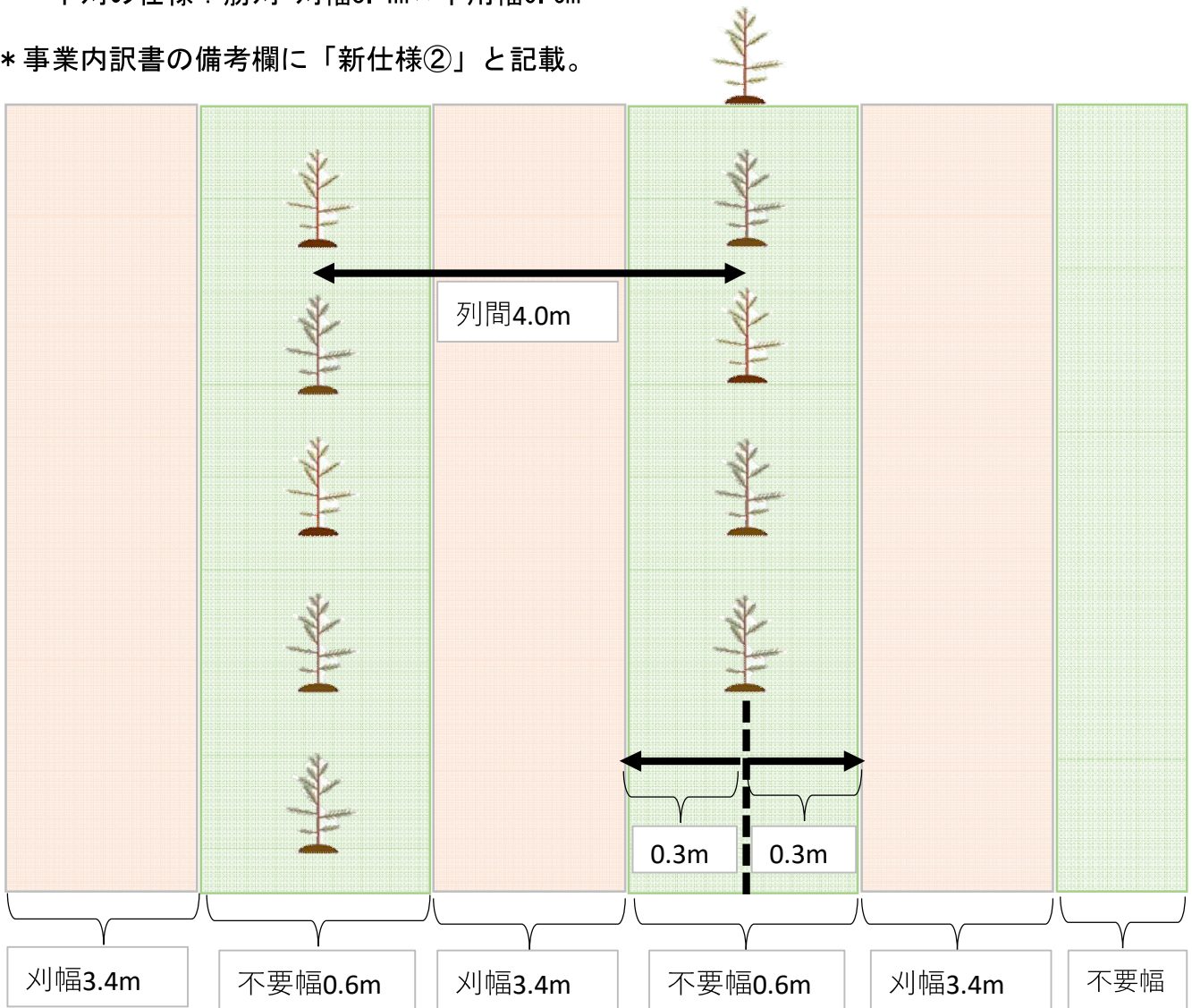
1:5,000



下刈の新仕様② (標準模式図)

- ・ 植付仕様：列間4.0m、1条植え
- ・ 樹種：カラマツ
- ・ 下刈の仕様：筋刈 刈幅3.4m×不用幅0.6m

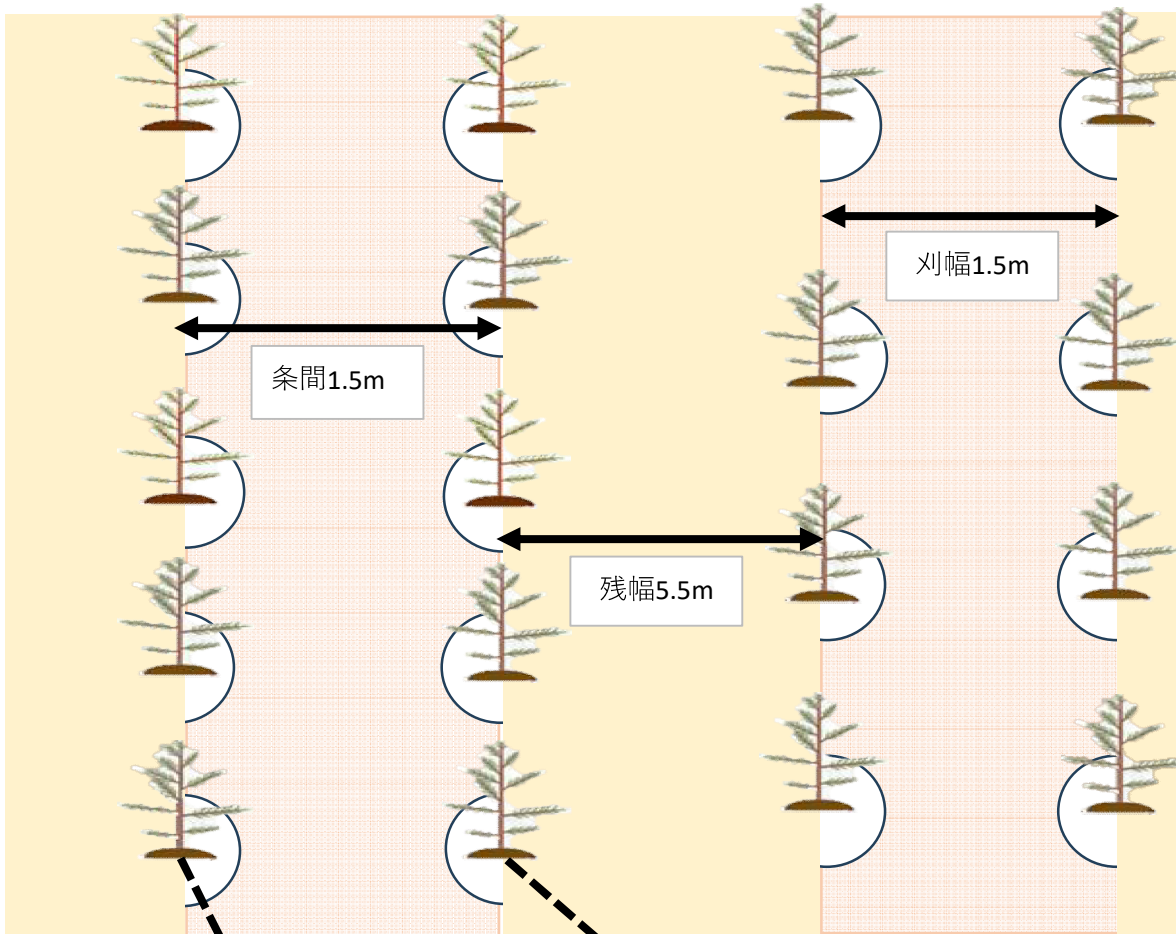
* 事業内訳書の備考欄に「新仕様②」と記載。



* 刈払高は樹高の半分程度を上限とすることができる。

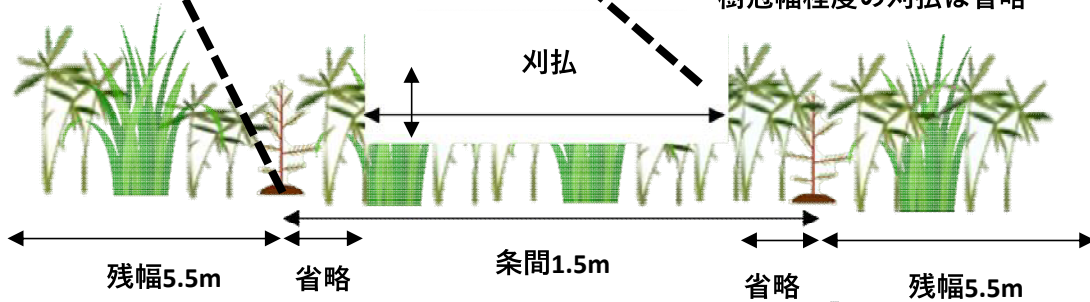
下刈の新仕様③(標準模式図)

- ・ 地拵仕様：3.0m刈×4.0m残
- ・ 下刈仕様：1.5m刈×5.5m残
- ・ 植付仕様：条間1.5m 2条植



苗木がある箇所

樹冠幅程度の刈払は省略



- * 局仕様書「1.1 下刈・刈り出し(3)」より苗木周辺の樹冠幅程度の刈払は省略する。
- * 刈払高は樹高の半分程度を上限とすることができる。