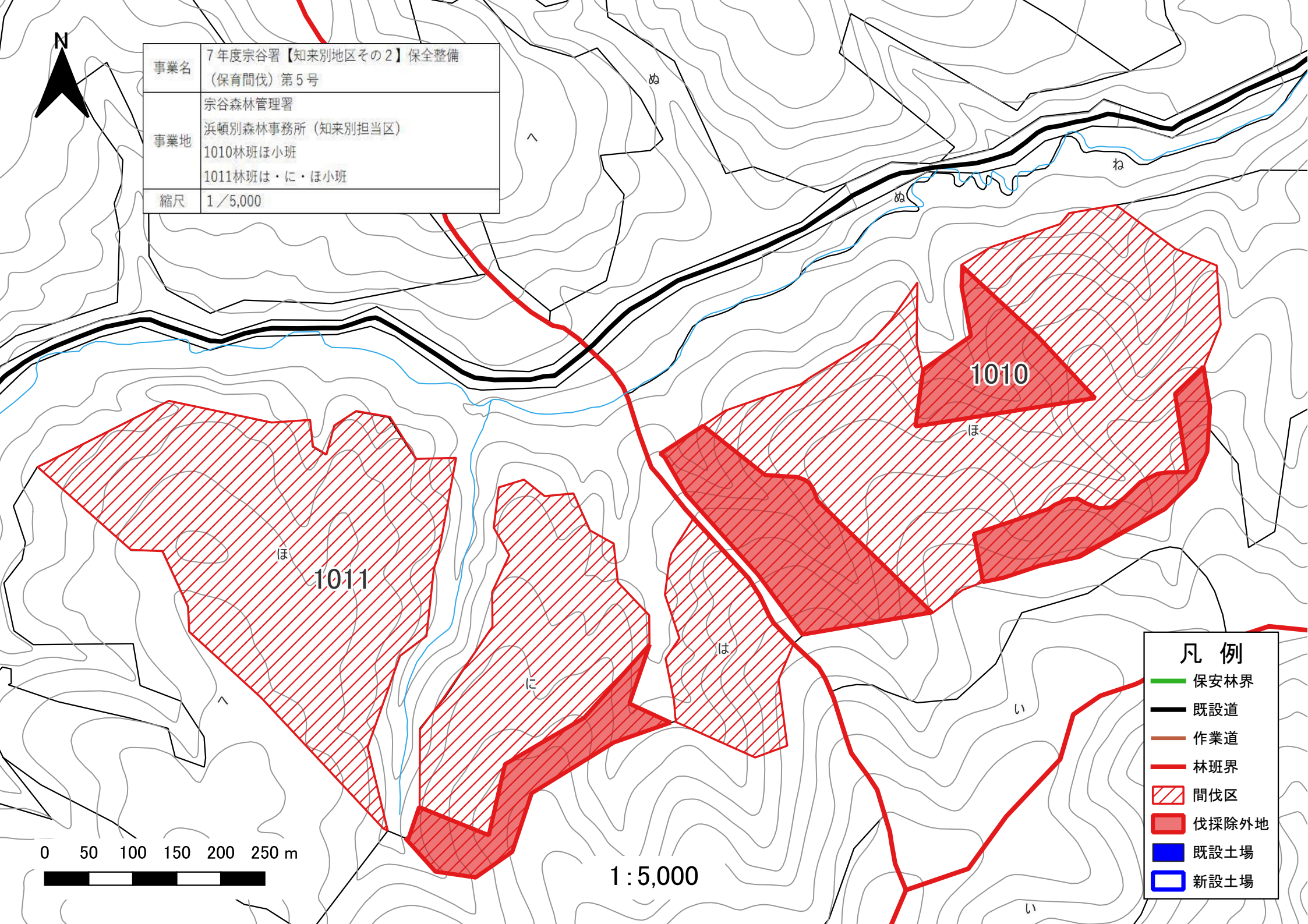
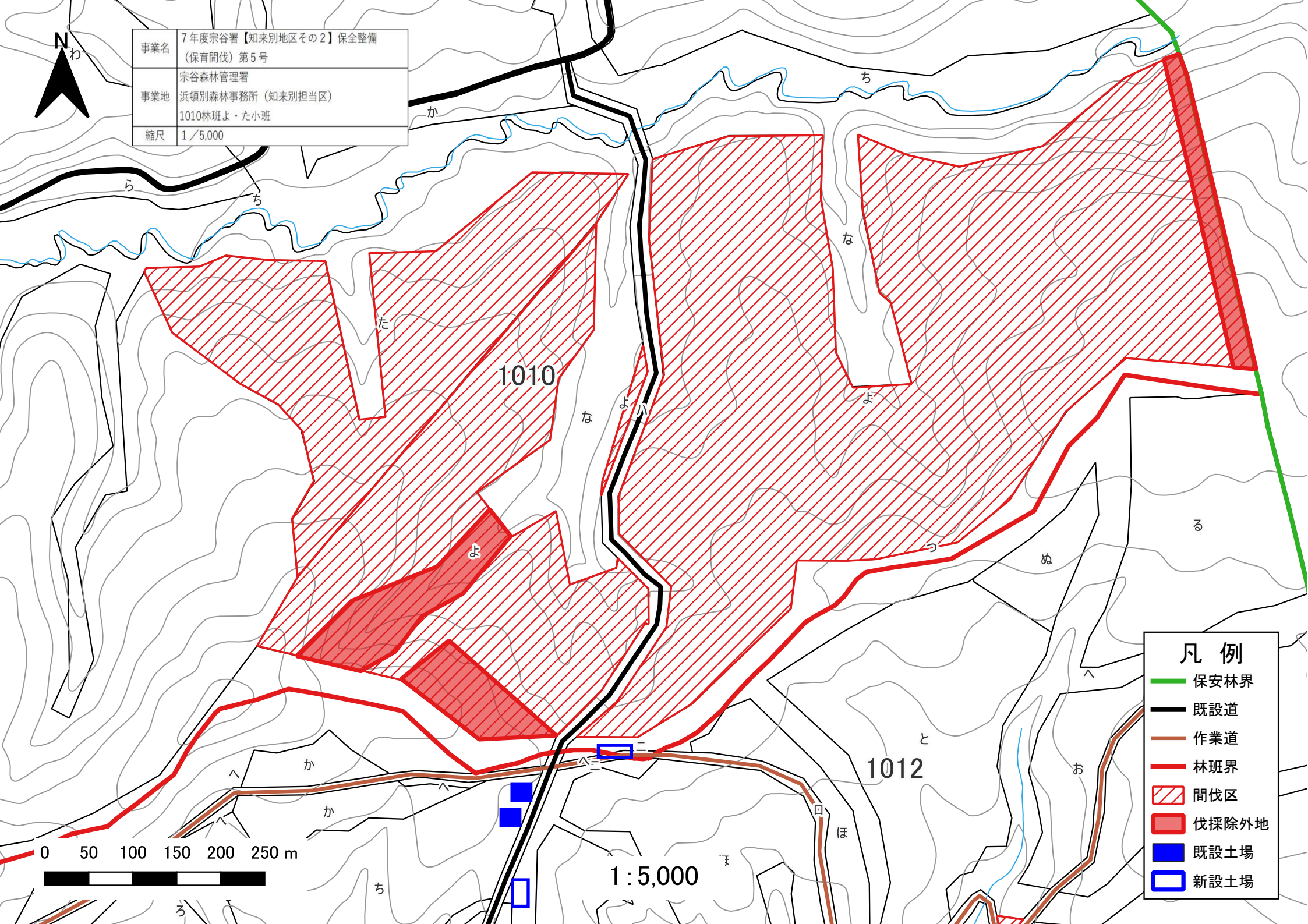
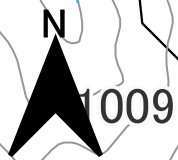


事業名	7年度宗谷署【知来別地区その2】保全整備 (保育間伐) 第5号
事業地	宗谷森林管理署 浜頓別森林事務所 (知来別担当区) 1010林班に小班
縮尺	1/5,000

凡 例	
	保安林界
	既設道
	作業道
	林班界
	間伐区
	伐採除外地
	既設土場
	新設土場







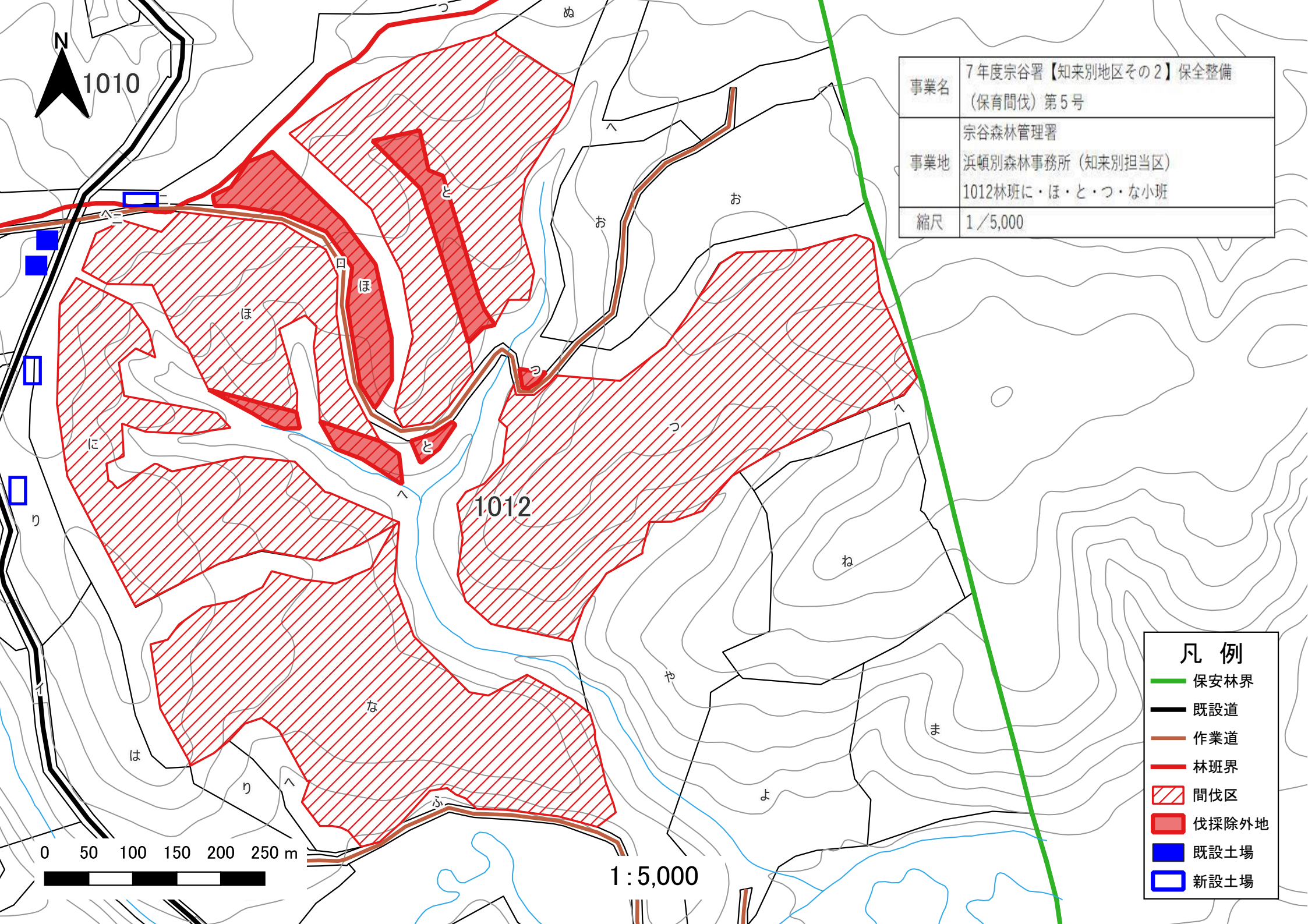
事業名	7年度宗谷署【知来別地区その2】保全整備 (保育間伐) 第5号
事業地	宗谷森林管理署 浜頓別森林事務所(知来別担当区) 1011林班へ・と・ち・り小班
縮尺	1/5,000

0 50 100 150 200 250 m

1 : 5,000

凡 例

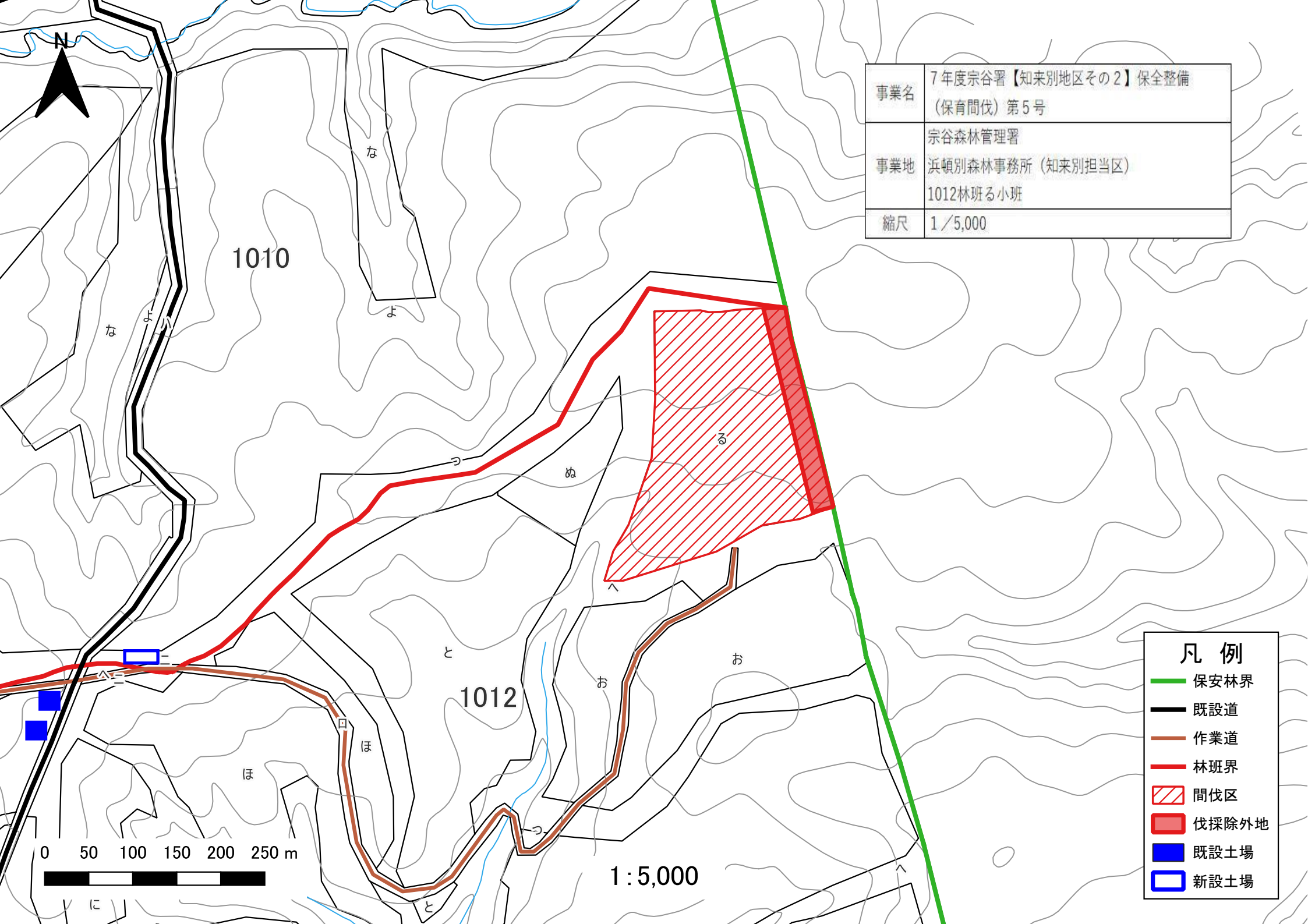
- 保安林界
- 既設道
- 作業道
- 林班界
- 間伐区
- 伐採除外地
- 既設土場
- 新設土場



事業名	7年度宗谷署【知来別地区その2】保全整備 (保育間伐) 第5号
事業地	宗谷森林管理署 浜頓別森林事務所(知来別担当区) 1012林班に・ほ・と・つ・な小班
縮尺	1/5,000

凡 例

- 保安林界
- 既設道
- 作業道
- 林班界
- 間伐区
- 伐採除外地
- 既設土場
- 新設土場



事業名	7年度宗谷署【知来別地区その2】保全整備 (保育間伐) 第5号
事業地	宗谷森林管理署 浜頓別森林事務所(知来別担当区) 1012林班る小班
縮尺	1/5,000

凡 例	
	保安林界
	既設道
	作業道
	林班界
	間伐区
	伐採除外地
	既設土場
	新設土場

0 50 100 150 200 250 m

1 : 5,000