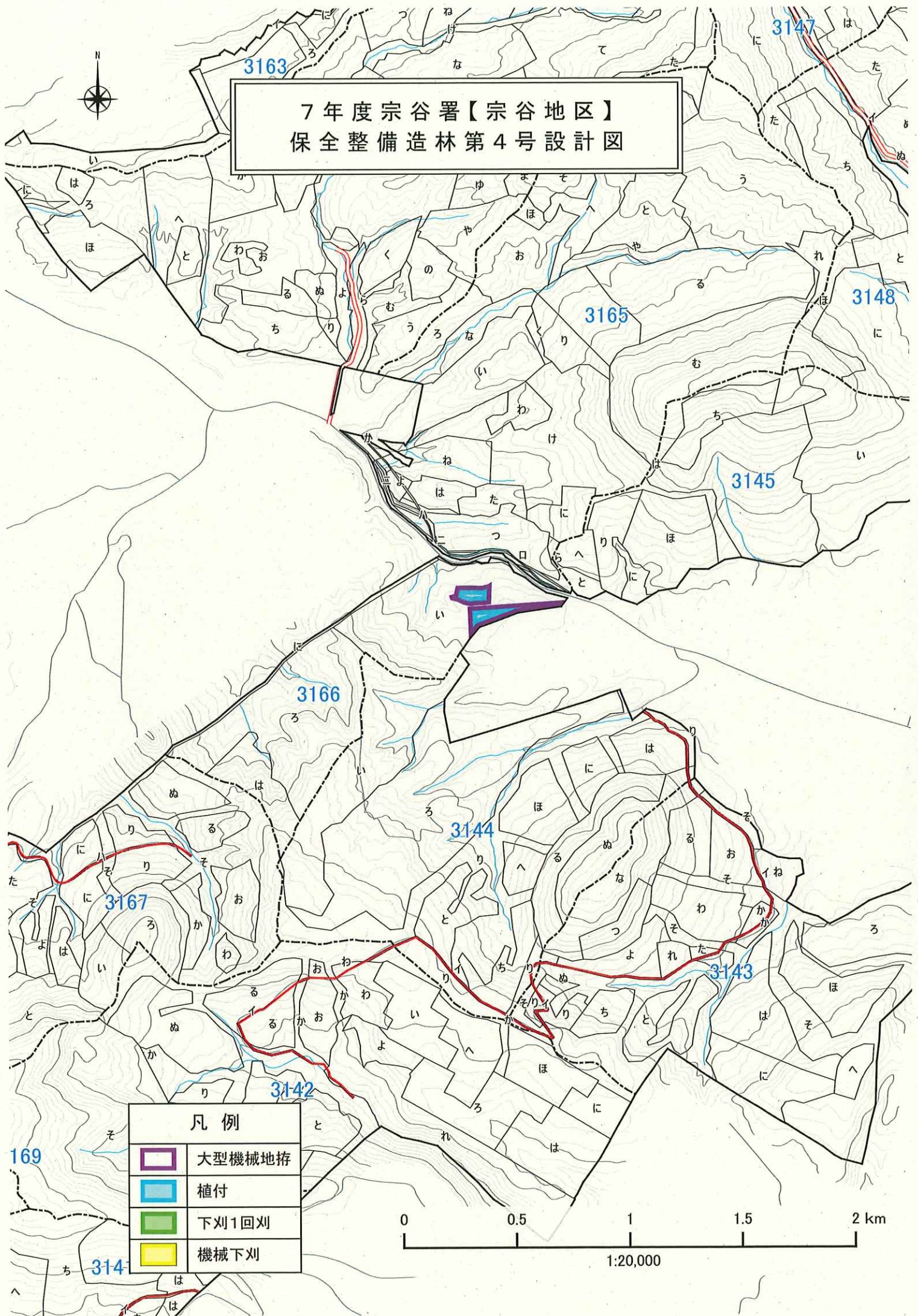
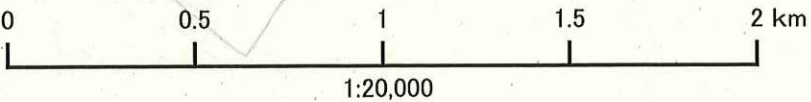


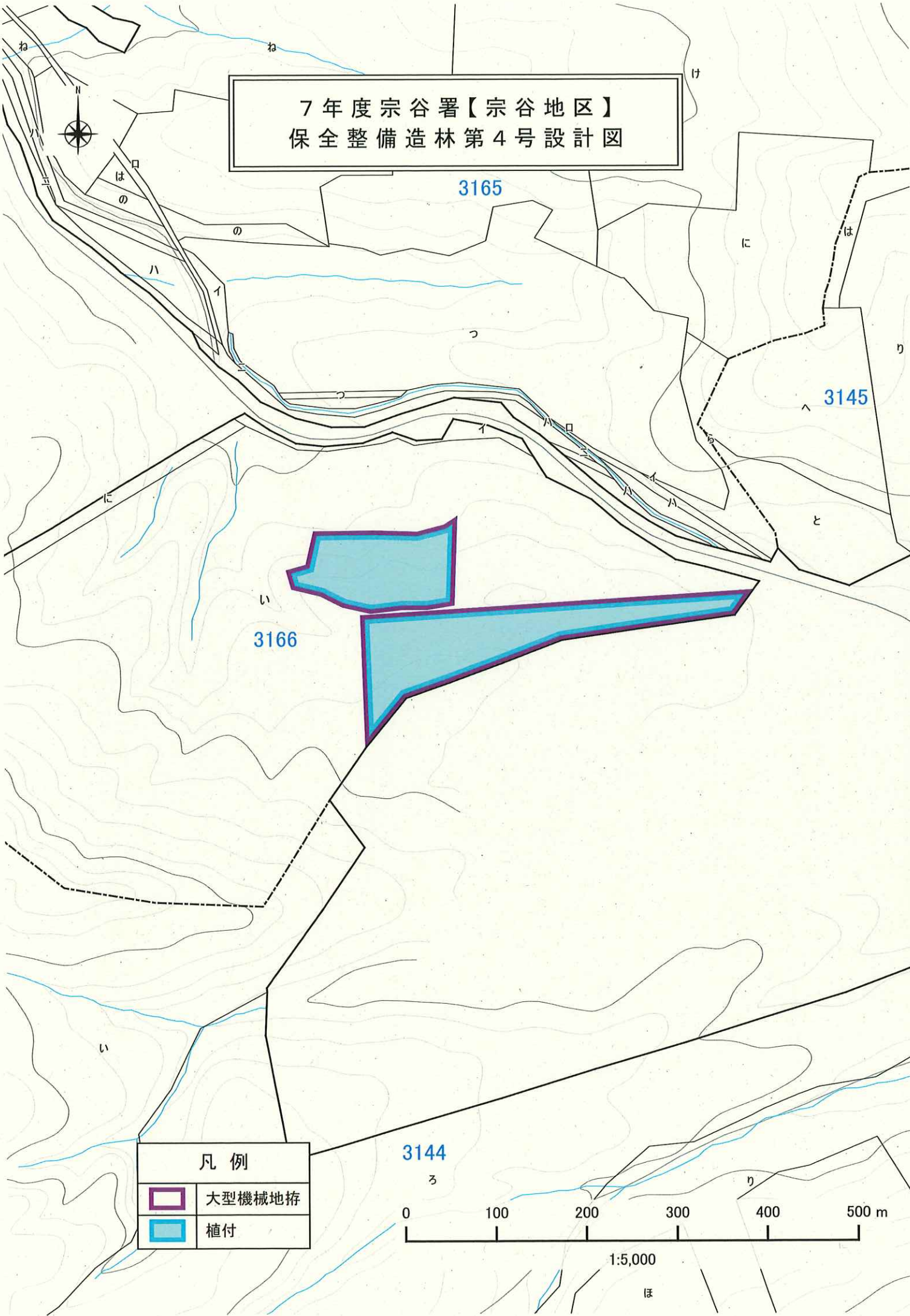
7年度宗谷署【宗谷地区】
保全整備造林第4号設計図



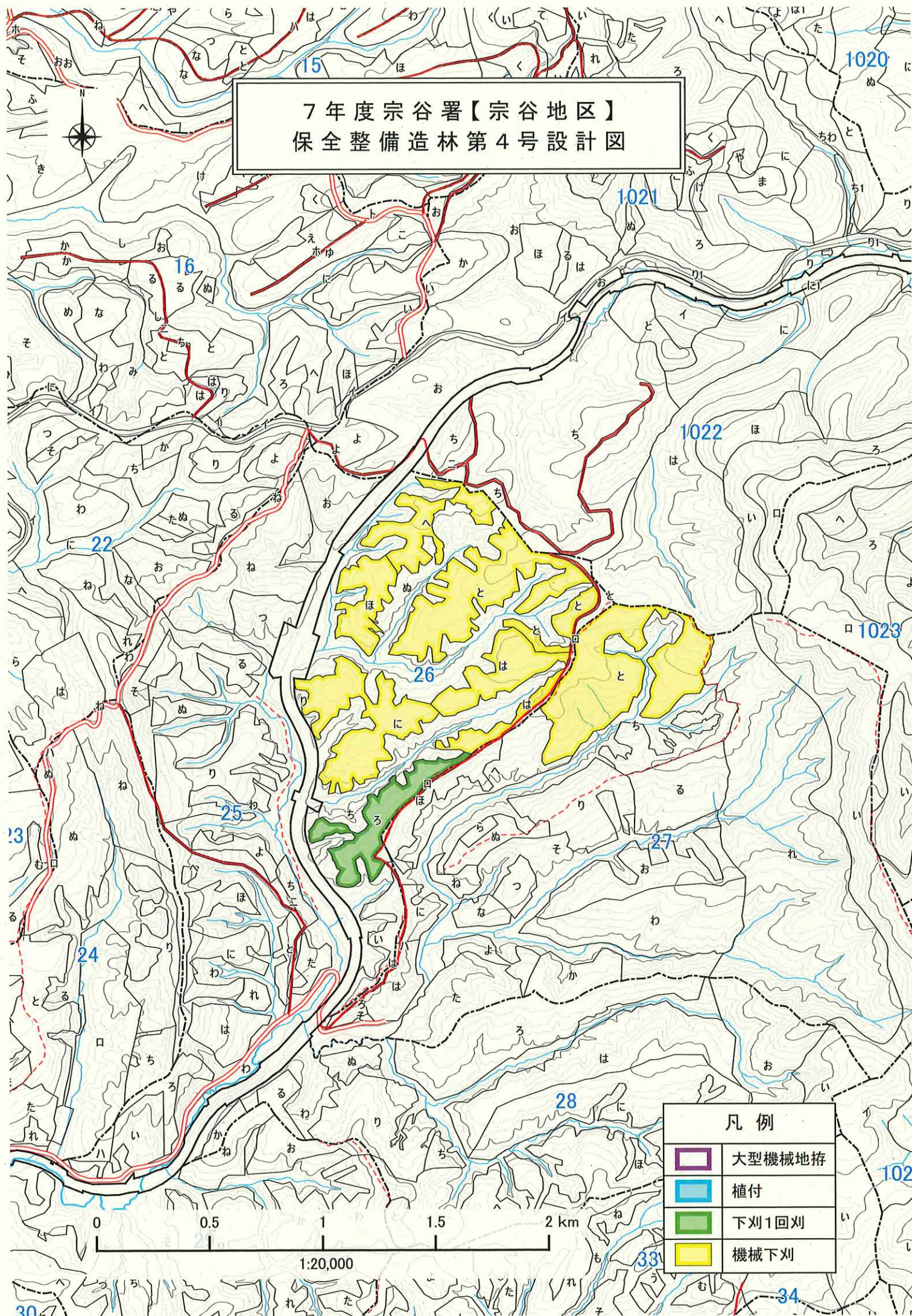
凡 例	
	大型機械地拵
	植付
	下刈1回刈
	機械下刈



7年度宗谷署【宗谷地区】
保全整備造林第4号設計図

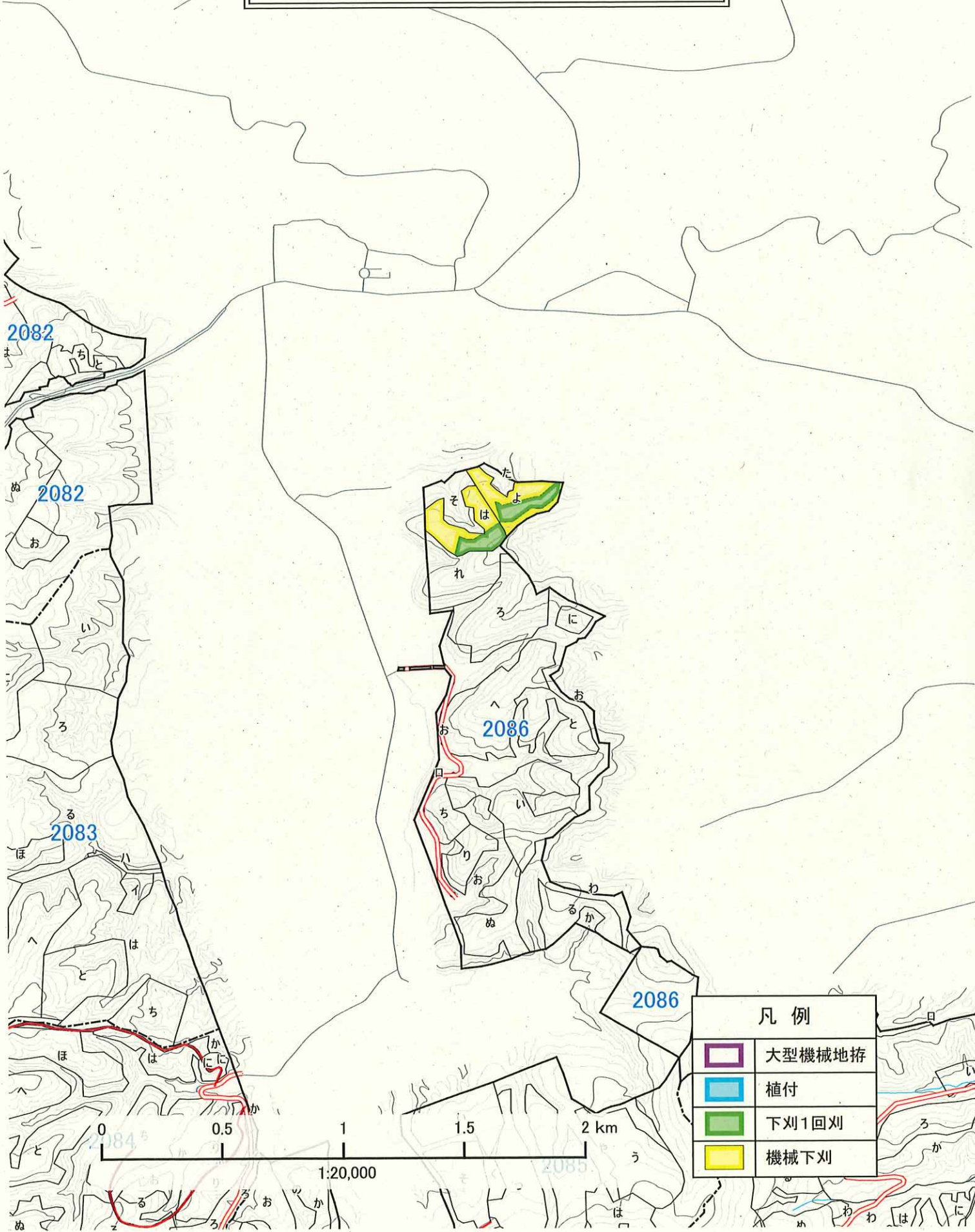


7年度宗谷署【宗谷地区】
保全整備造林第4号設計図



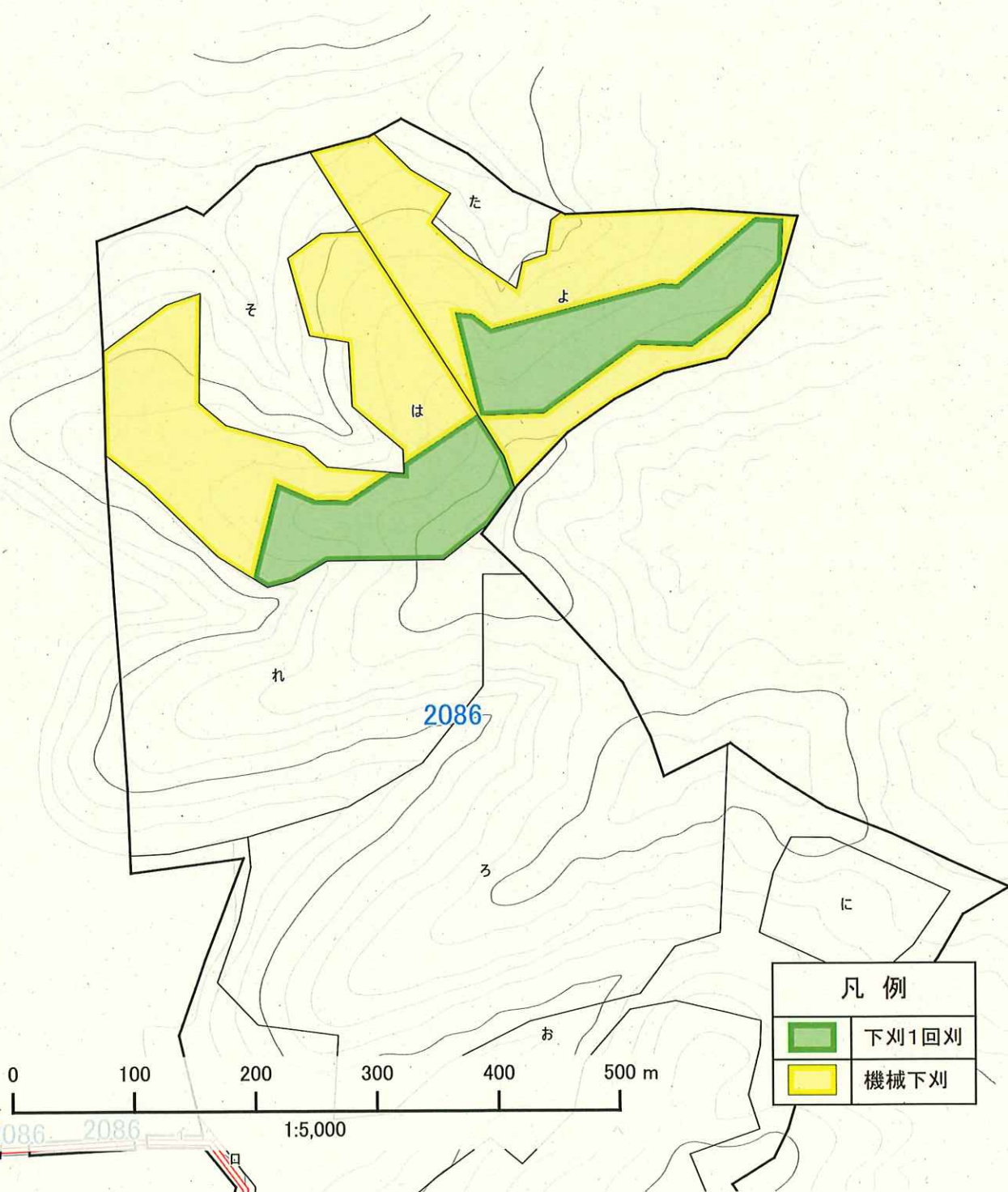


7年度宗谷署【宗谷地区】
保全整備造林第4号設計図



凡 例	
	大型機械地拵
	植付
	下刈1回刈
	機械下刈

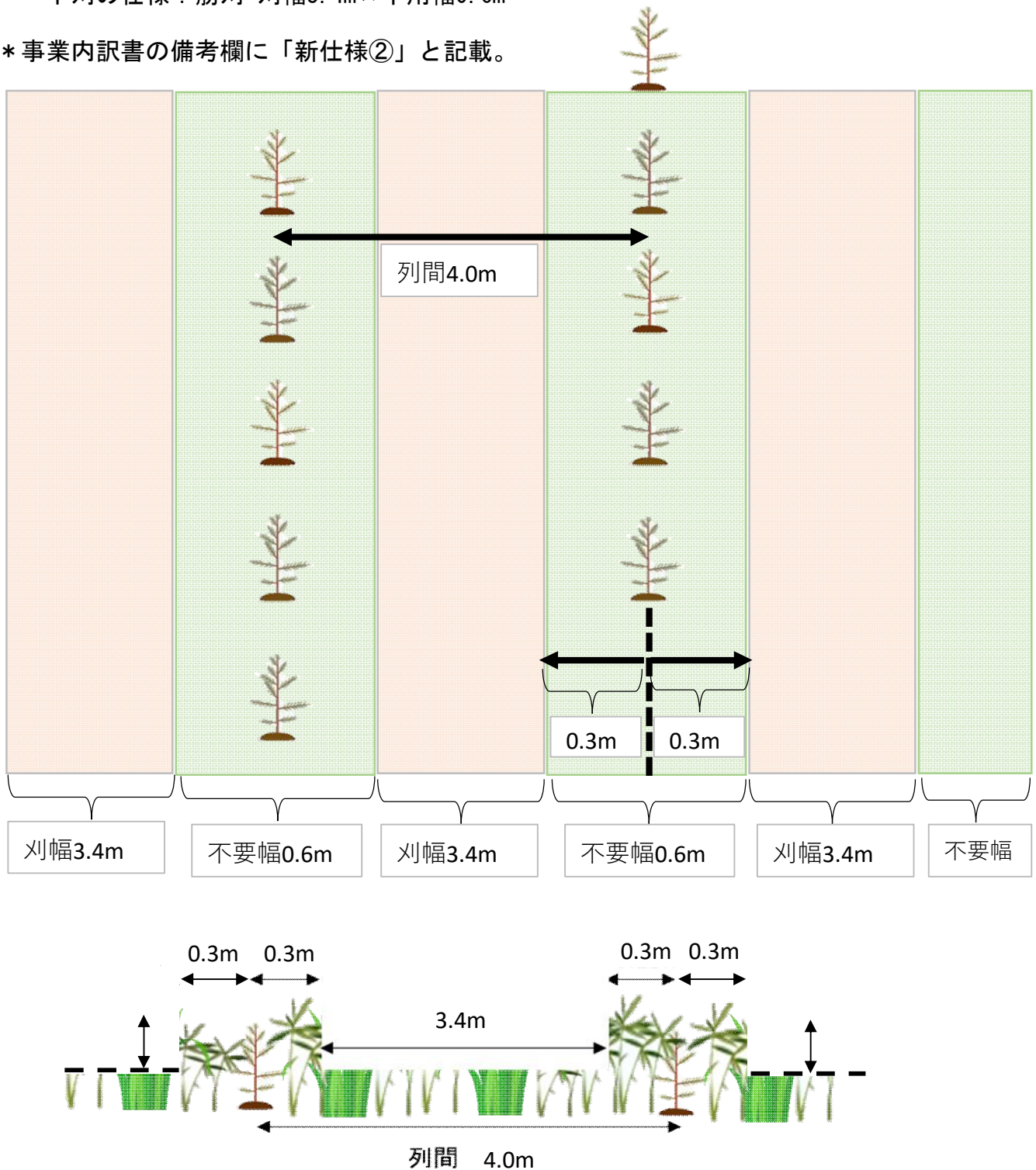
7年度宗谷署【宗谷地区】
保全整備造林第4号設計図



下刈の新仕様②(標準模式図)

- ・ 植付仕様：列間4.0m、1条植え
- ・ 樹種：カラマツ
- ・ 下刈の仕様：筋刈 刈幅3.4m×不用幅0.6m

* 事業内訳書の備考欄に「新仕様②」と記載。



* 刈払高は樹高の半分程度を上限とすることができる。