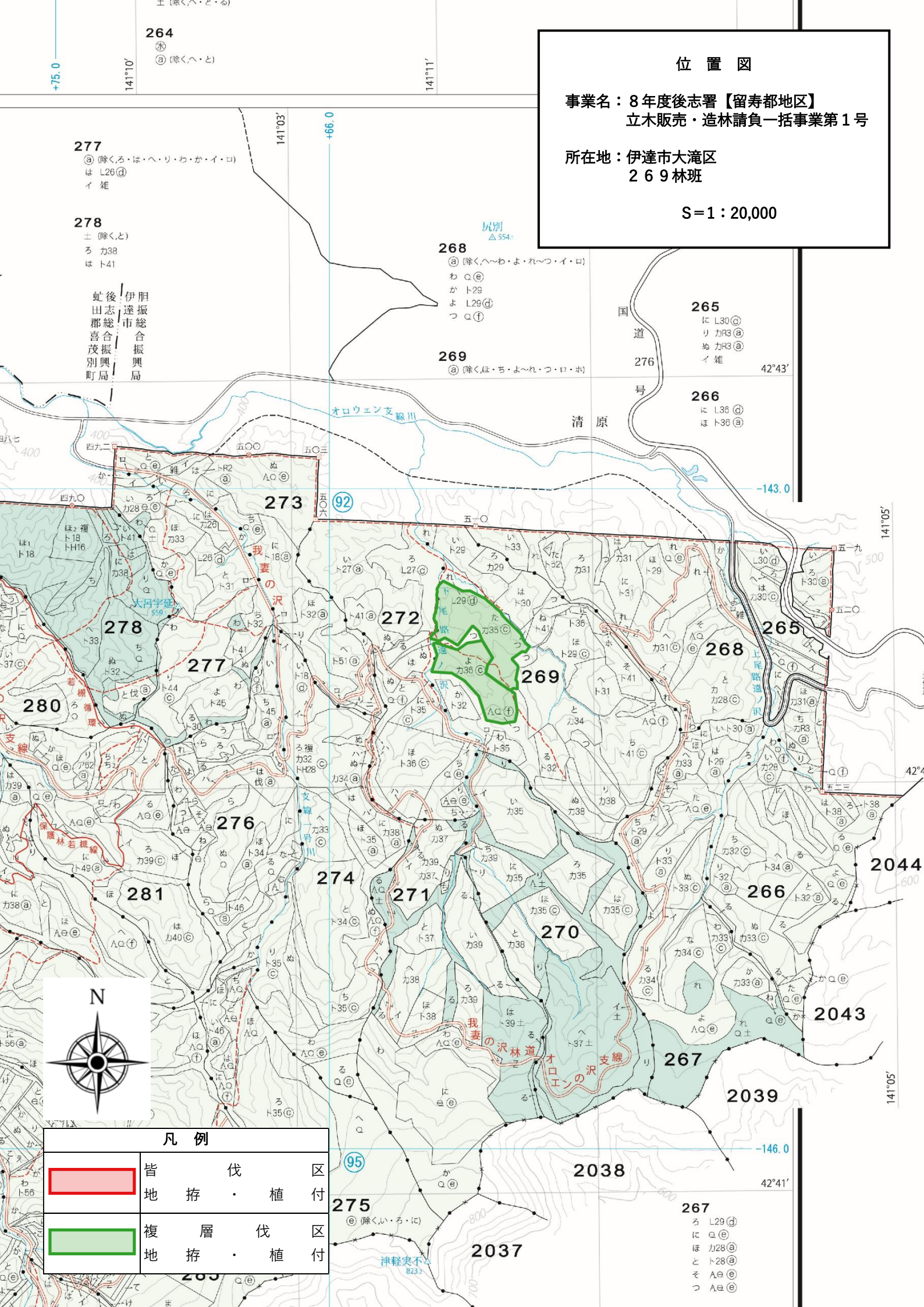


位置図

事業名：8年度後志署【留寿都地区】  
立木販売・造林請負一括事業第1号

所在地：伊達市大滝区  
269林班

S=1:20,000



264

⊙ (除く、ハ・ト・ニ)  
ⓐ (除く、ハ・ト)

277

ⓐ (除く、ろ・は・へ・リ・わ・か・イ・ロ)  
は L26ⓐ  
イ 雑

278

土 (除く、と)  
ろ カ38  
は ト41

伊達市総合振興局  
留寿都地区  
後志郡喜茂別町局

268

ⓐ (除く、へ・わ・よ・れ・つ・イ・ロ)  
わ Qⓐ  
か ト29  
よ L29ⓐ  
つ Qⓐ

269

ⓐ (除く、ほ・ち・よ・れ・つ・ロ・ホ)

265

に L30ⓐ  
り カR3ⓐ  
ぬ カR3ⓐ  
イ 雑

266

に L36ⓐ  
ほ ト36ⓐ

141°03'

+466.0

42°43'

-143.0

141°05'



42°

141°05'

-146.0

42°41'

凡例

	皆伐区	皆伐区
	複層伐区	複層伐区

275

ⓐ (除く、い・ろ・に)

267

ろ L29ⓐ  
に Qⓐ  
ほ カ28ⓐ  
と ト28ⓐ  
そ Aⓐⓐ  
つ Aⓐⓐ

津軽夷不

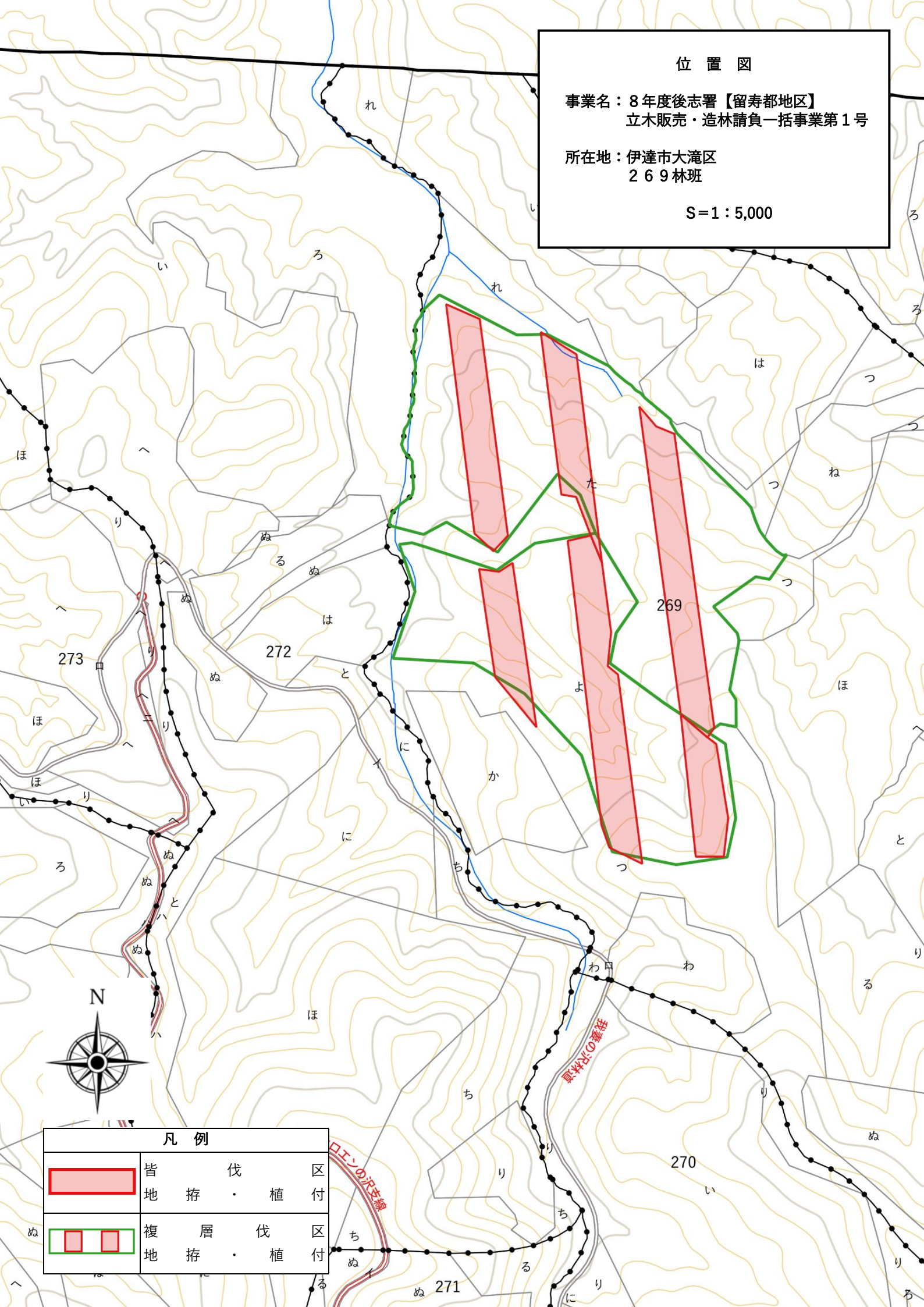
823.7

位置図


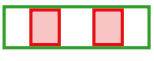
事業名：8年度後志署【留寿都地区】  
立木販売・造林請負一括事業第1号

所在地：伊達市大滝区  
269林班

S=1:5,000



凡例

	皆伐区	伐植
	複層区	伐植