

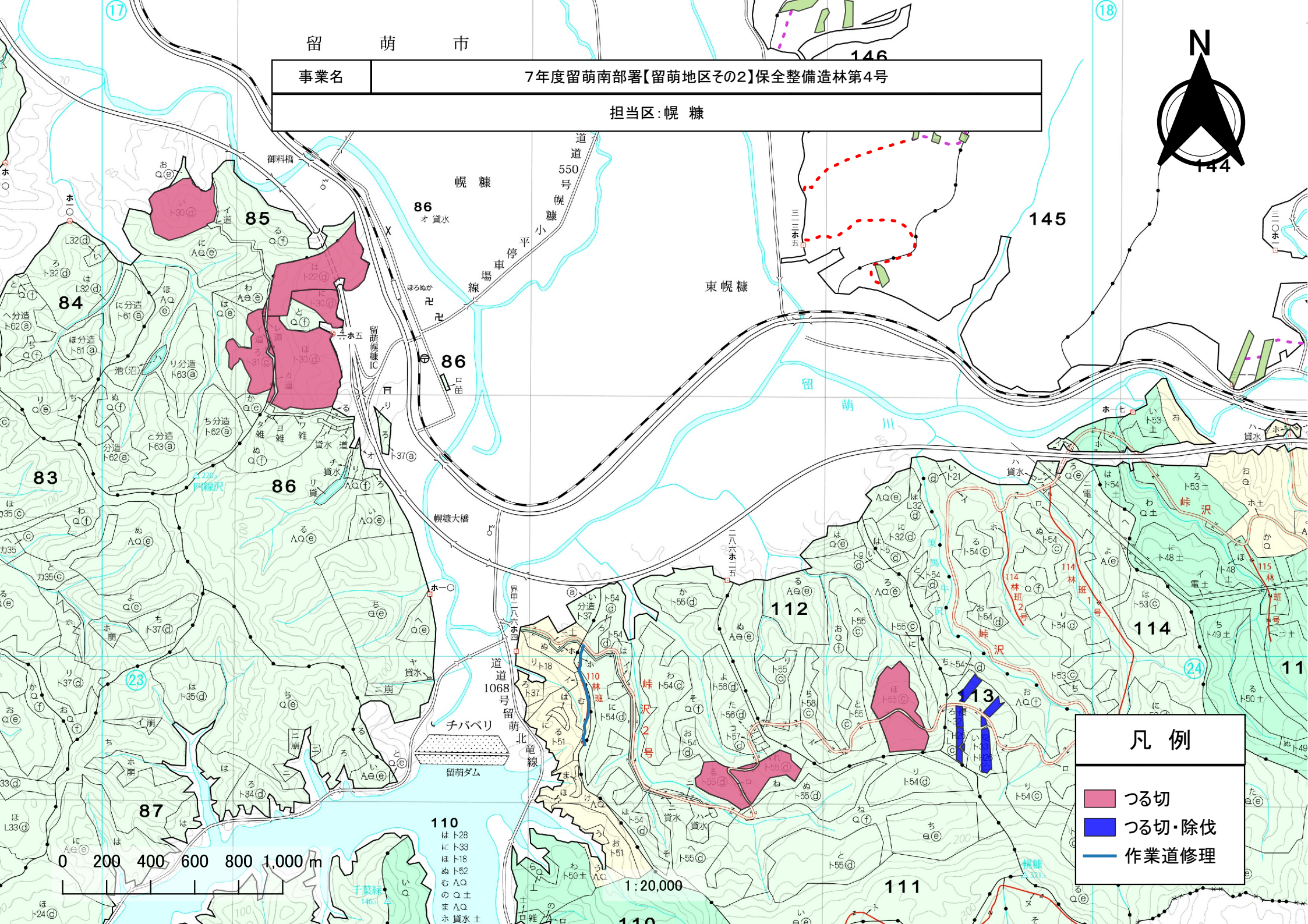
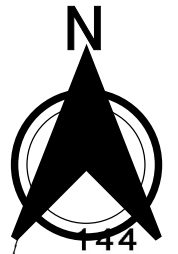
事業名	7年度留萌南部署【留萌地区その2】保全整備造林第4号
担当区: 幌 糠	

凡 例	
	下刈
	連絡路

0 200 400 600 800 1,000 m

1:20,000







事業名

7年度留萌南部署【留萌地区その2】保全整備造林第4号

担当区:西幌糠



ポンルモツベ

147  
⊕ (除く、イ)  
土

148  
⊕ (除く、イ〜ト)  
土 (除く、ト)

東幌糠

凡 例

- 下刈
- 連絡路
- 歩道修理刈払

0 200 400 600 800 1,000 m

1:20,000

(幌 糠)

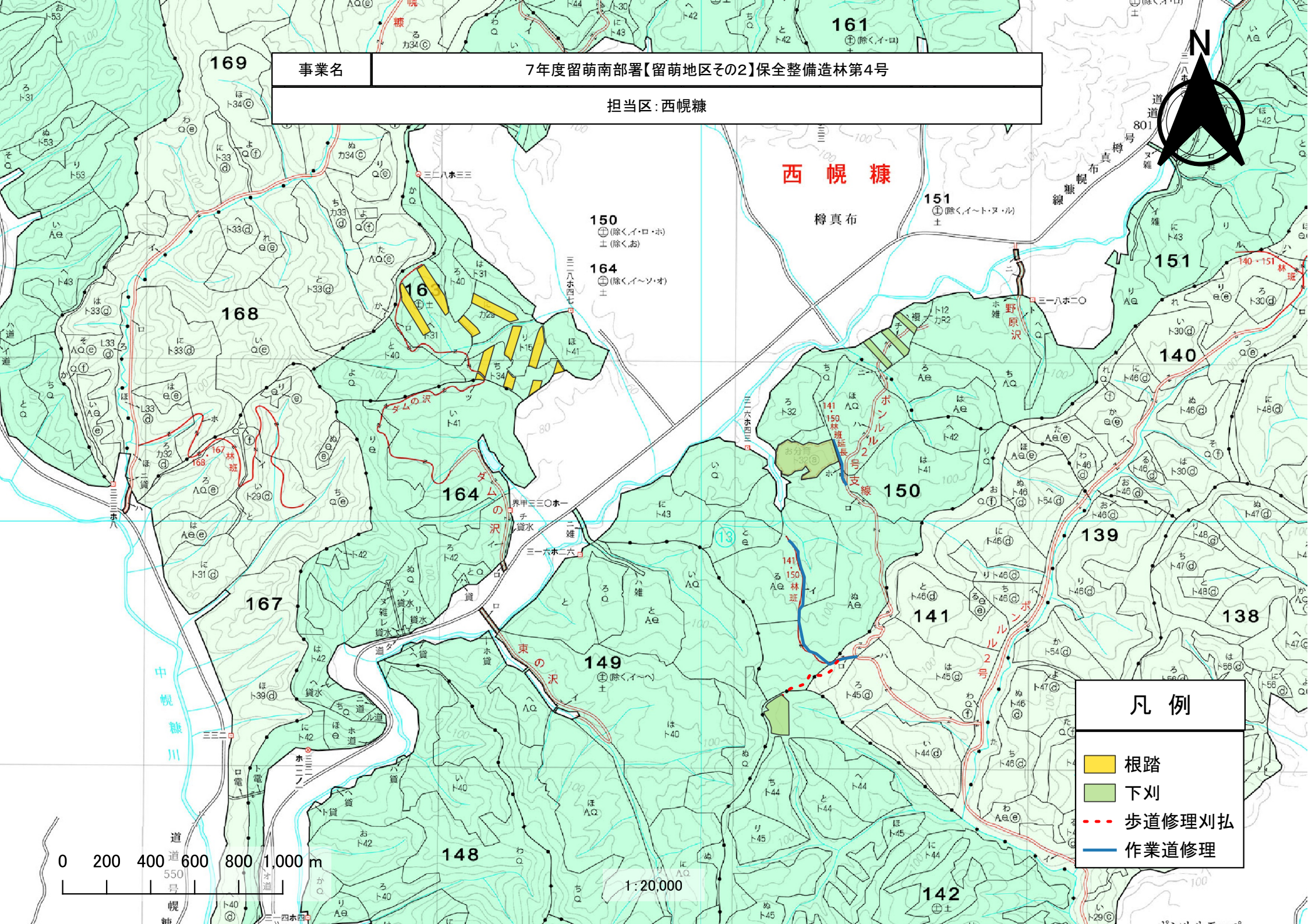
至留萌

至北竜  
ひまわりIC

至北竜

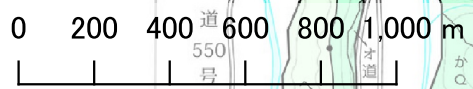


事業名	7年度留萌南部署【留萌地区その2】保全整備造林第4号
担当区: 西幌糠	



凡 例

- 根踏
- 下刈
- 歩道修理刈払
- 作業道修理



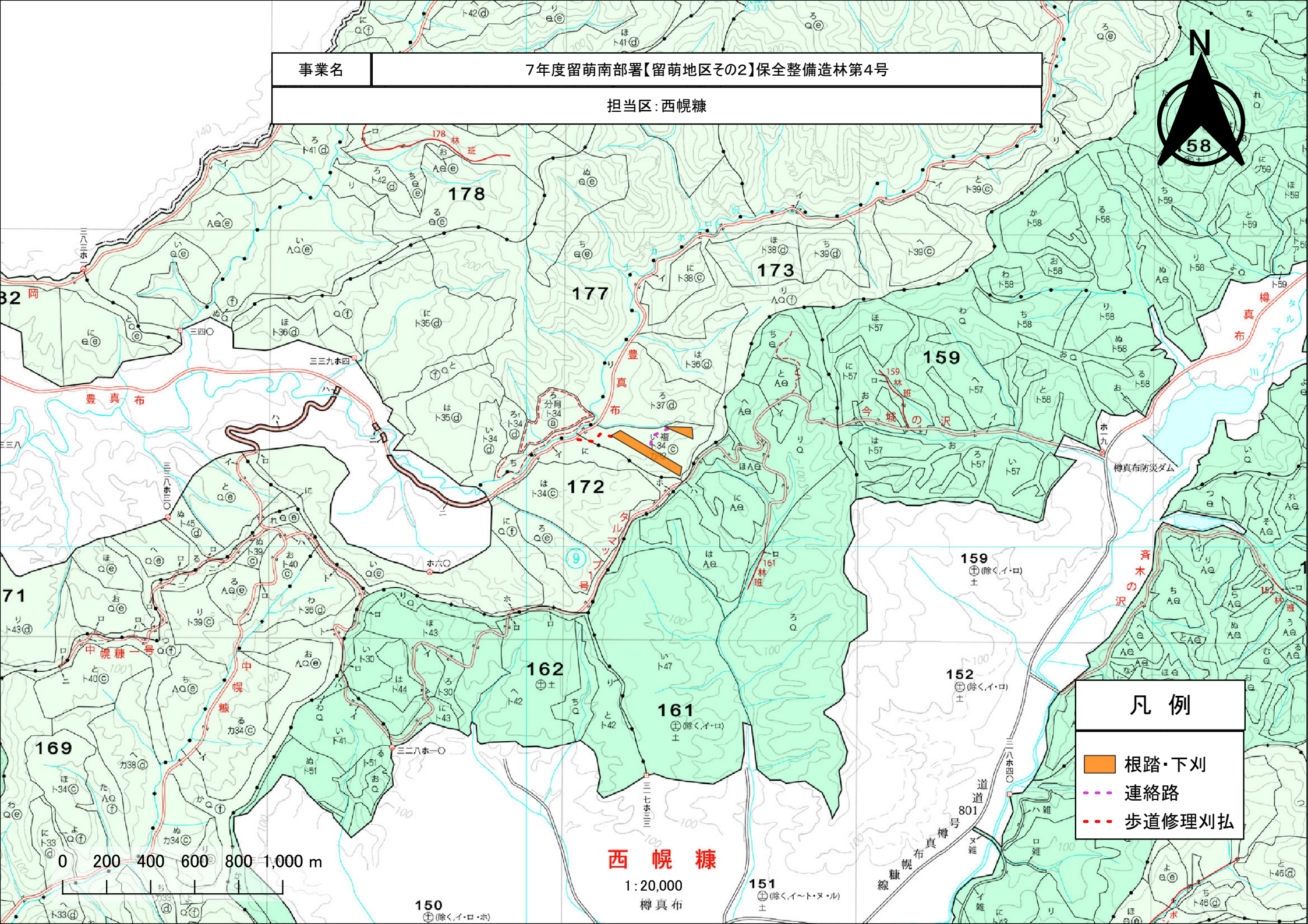
1:20,000



事業名

7年度留萌南部署【留萌地区その2】保全整備造林第4号

担当区:西幌糠



凡 例

- 根踏・下刈
- 連絡路
- 歩道修理刈払

西 幌 糠

1:20,000

樽真布