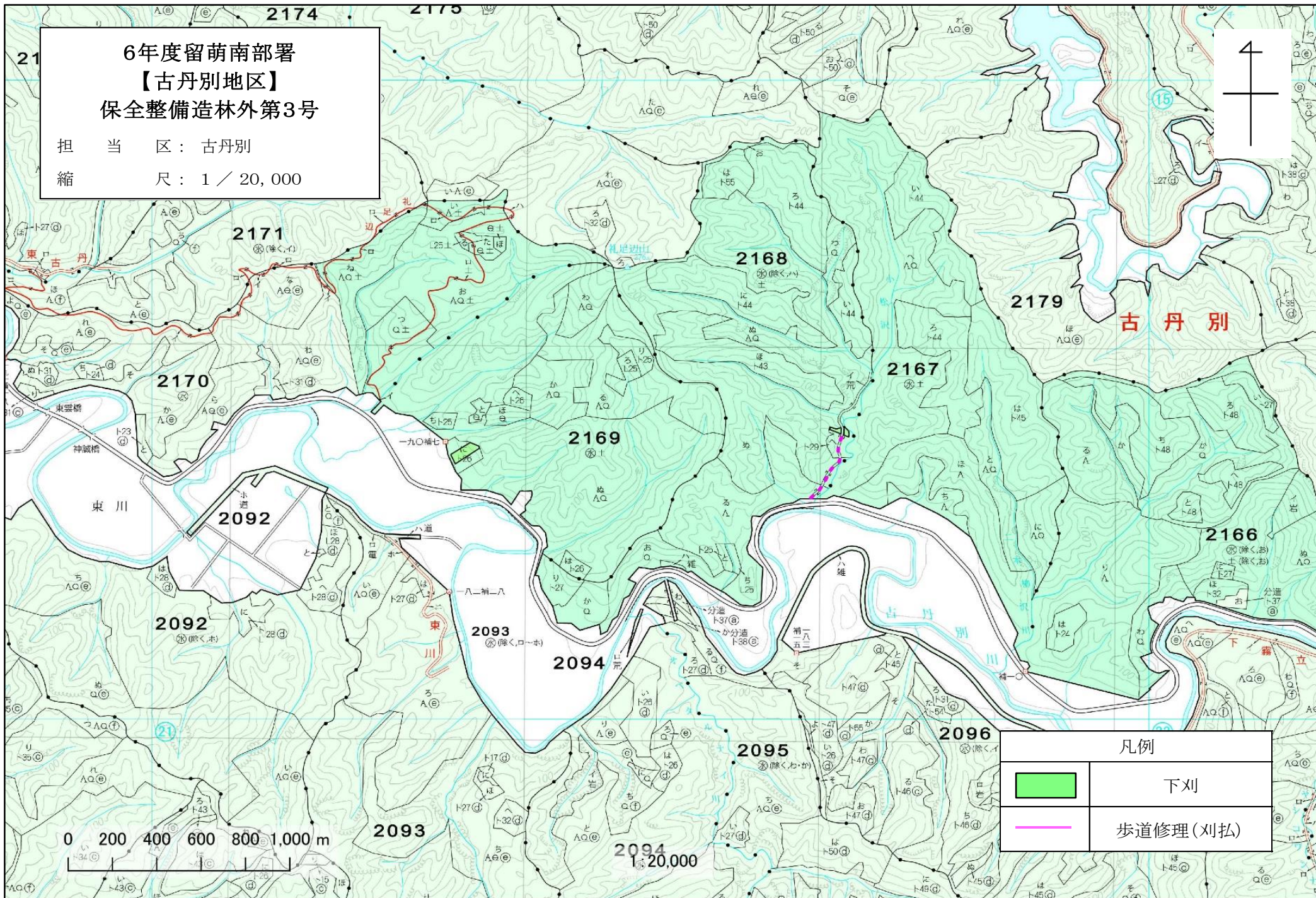
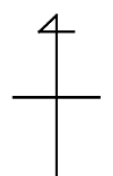




6年度留萌南部署
【古丹別地区】
保全整備造林外第3号

担当区：古丹別
縮尺：1 / 20,000

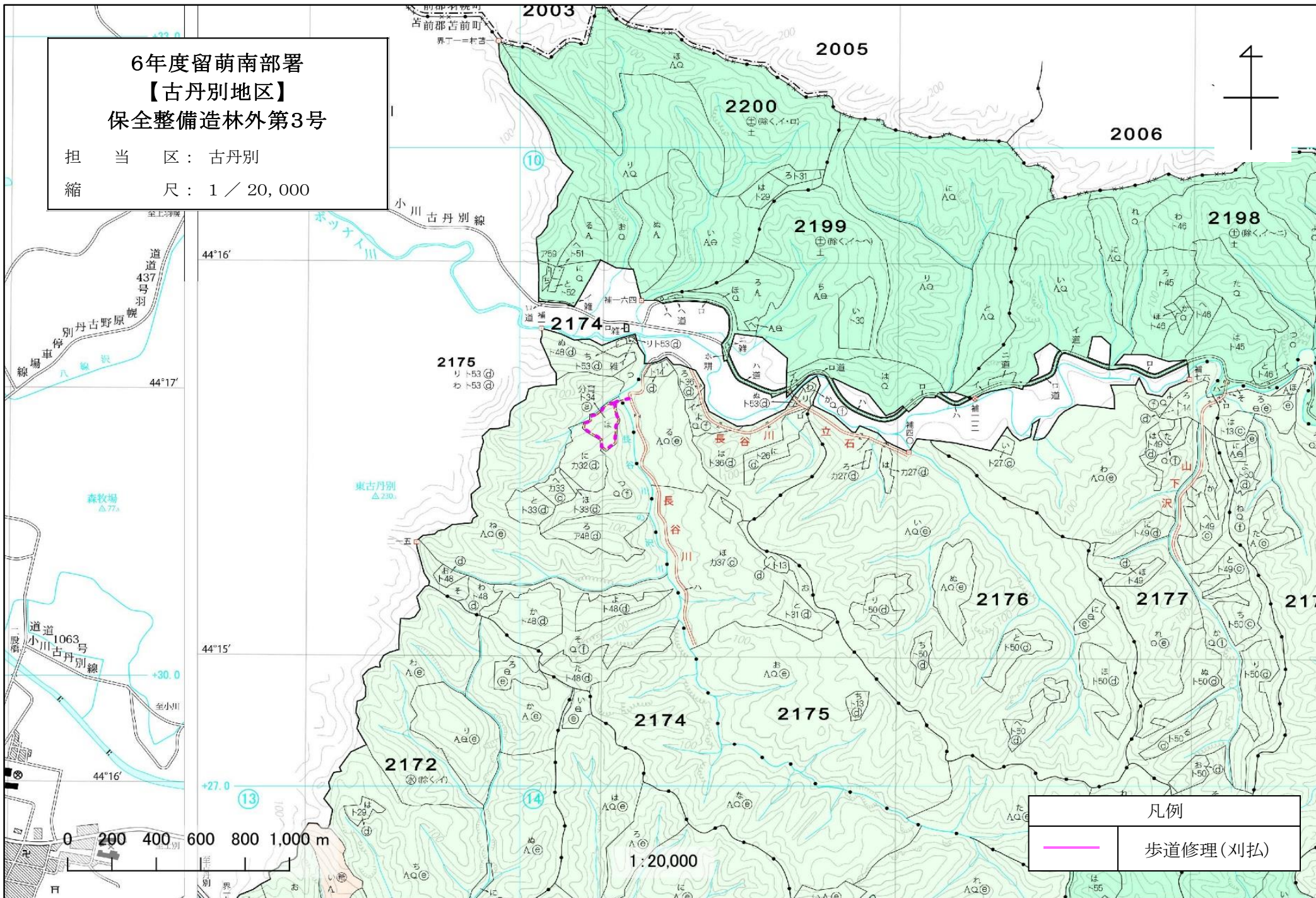



凡例	
	下刈
	歩道修理(刈払)

1:20,000

6年度留萌南部署
【古丹別地区】
保全整備造林外第3号

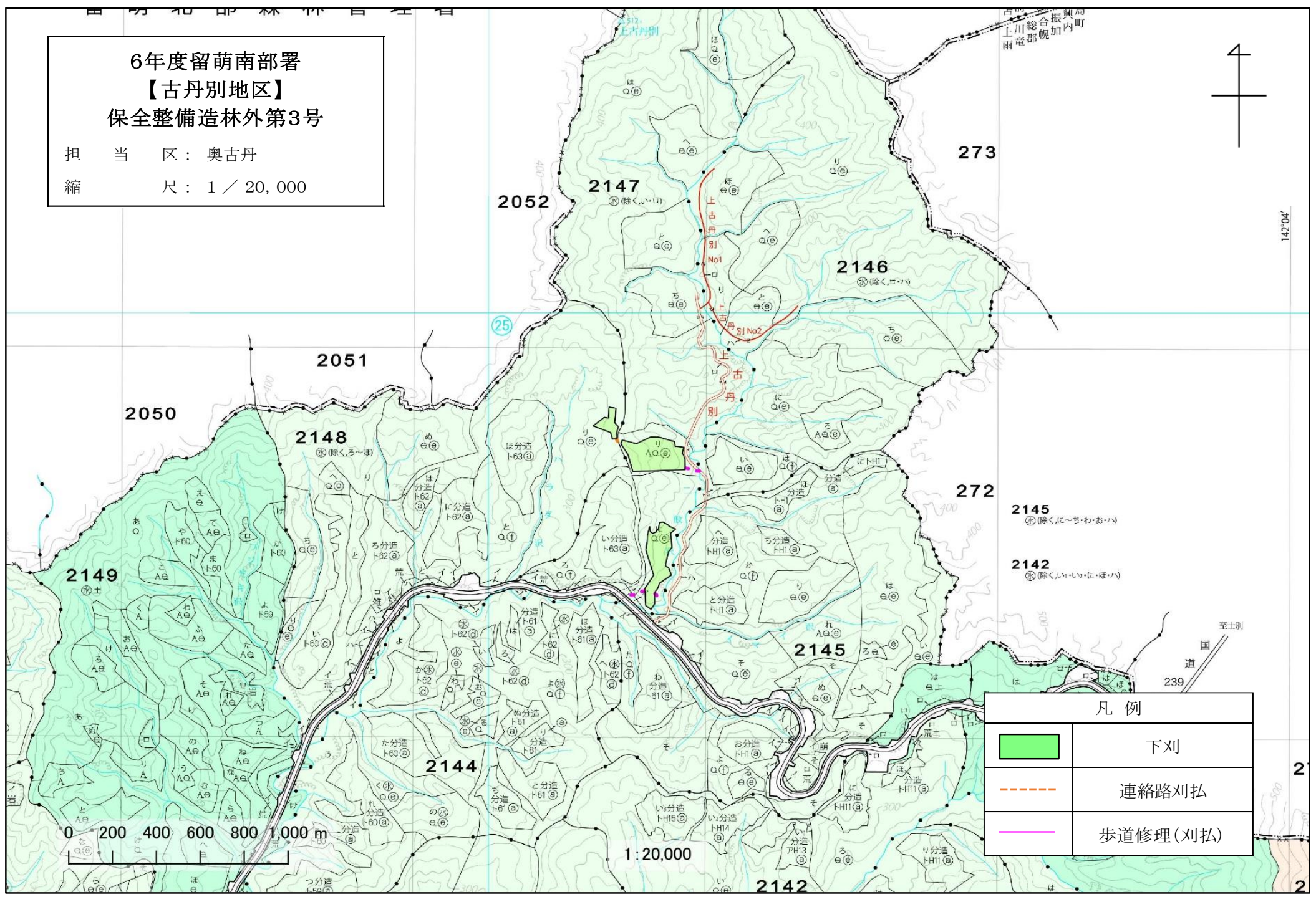
担 当 区：古丹別
縮 尺：1 / 20,000

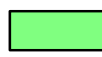




凡例	
	歩道修理(刈払)

6年度留萌南部署
【古丹別地区】
保全整備造林外第3号

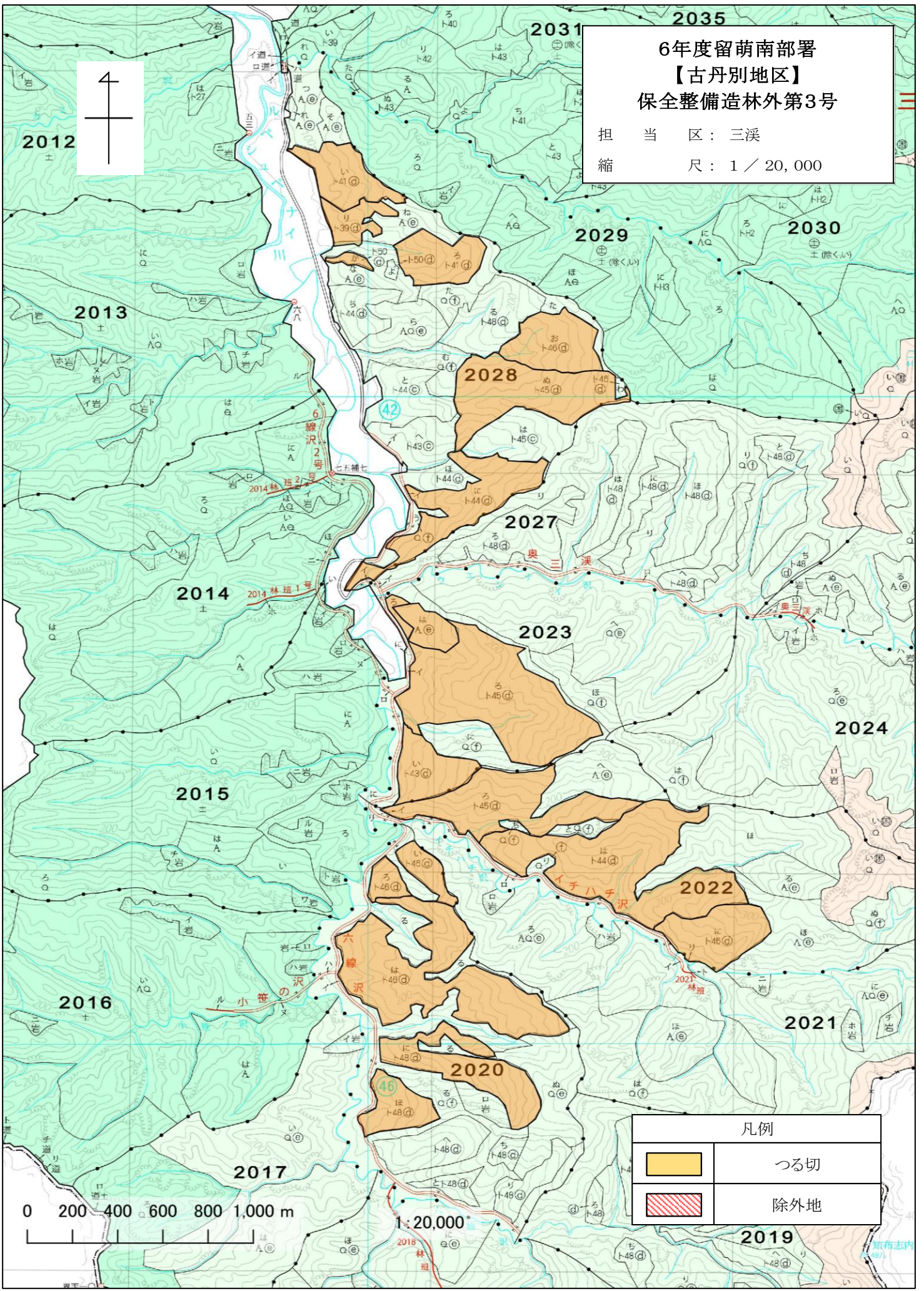
担 当 区：奥古丹
縮 尺：1 / 20,000



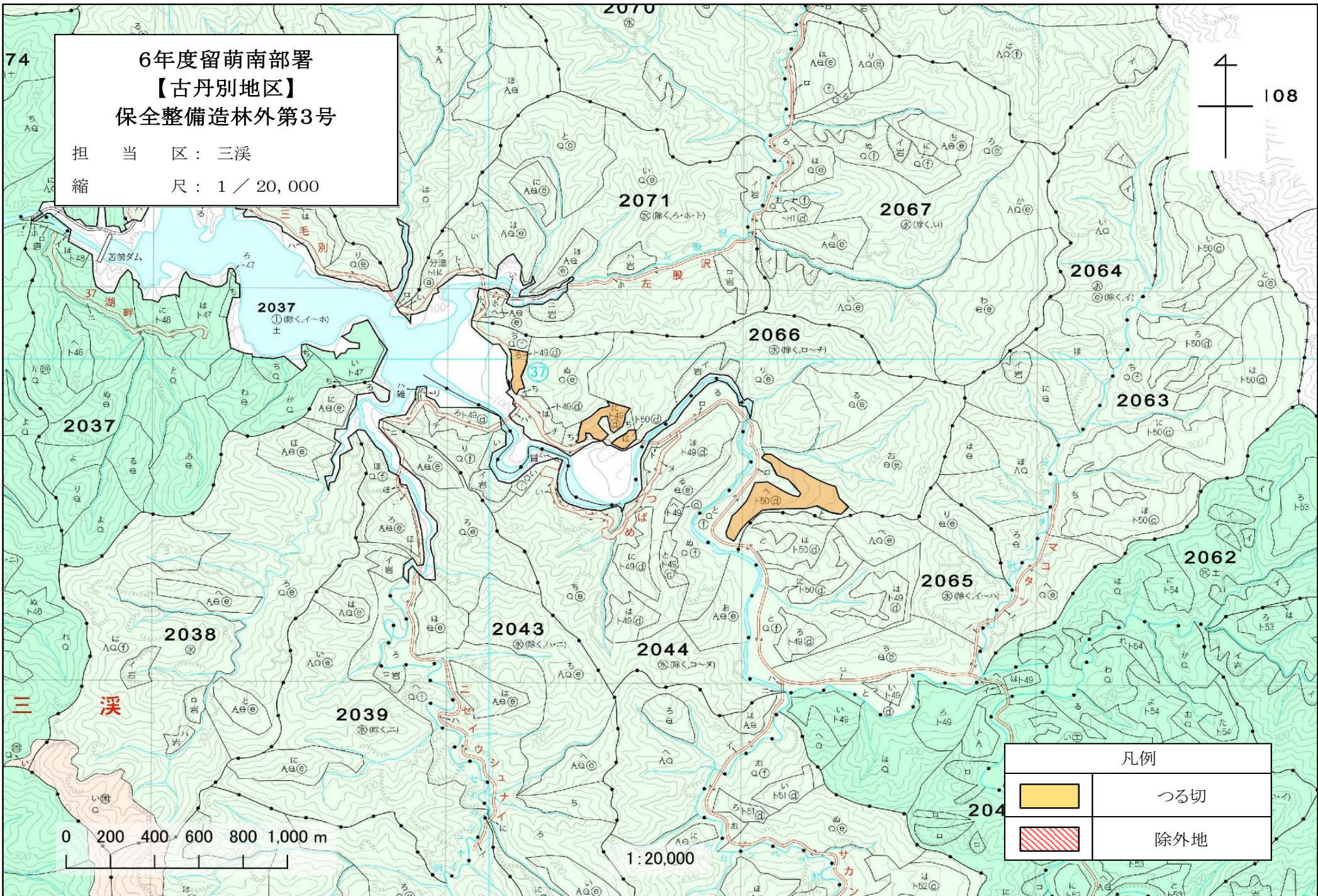
凡 例	
	下刈
	連絡路刈払
	歩道修理(刈払)

6年度留萌南部署
【古丹別地区】
保全整備造林外第3号

担当区：三溪
縮尺：1 / 20,000



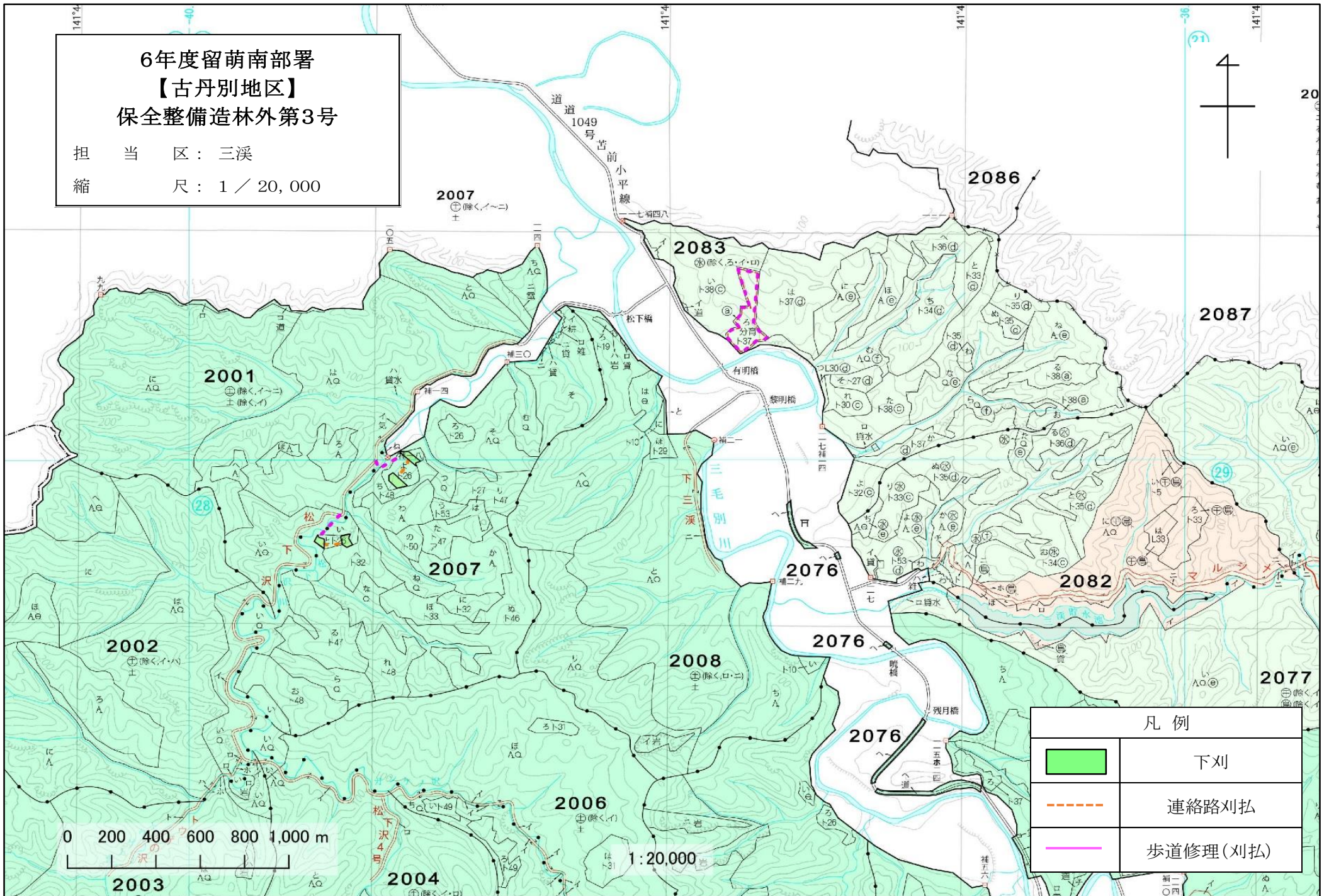
凡例	
	つる切
	除外地



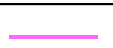


6年度留萌南部署
【古丹別地区】
保全整備造林外第3号

担 当 区：三溪

縮 尺：1 / 20,000

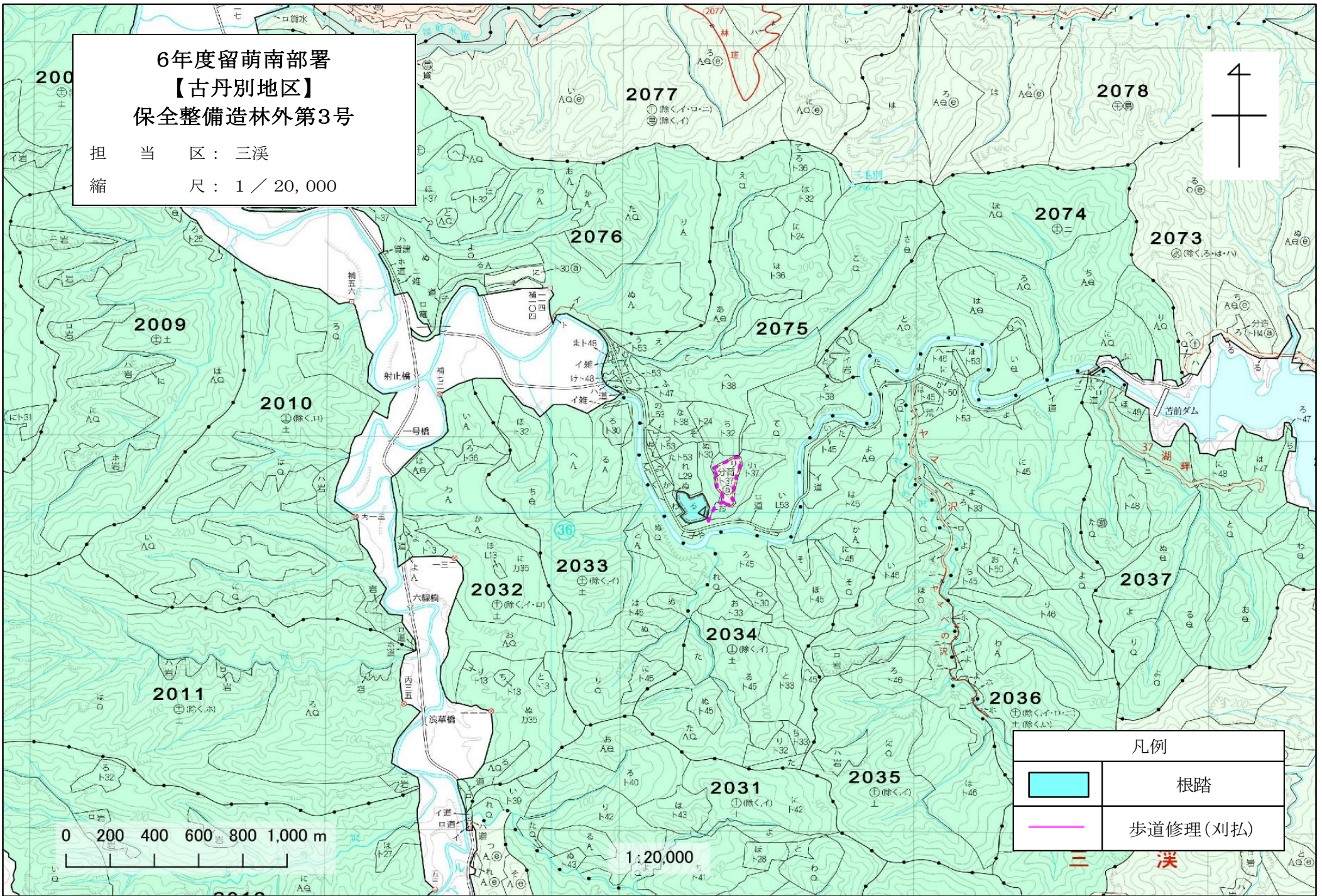
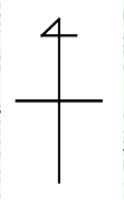


凡 例	
	下刈
	連絡路刈払
	歩道修理(刈払)

6年度留萌南部署
【古丹別地区】
保全整備造林外第3号

担 当 区：三溪

縮 尺：1 / 20,000



1:20,000

凡例	
	根踏
	歩道修理(刈払)

三 溪