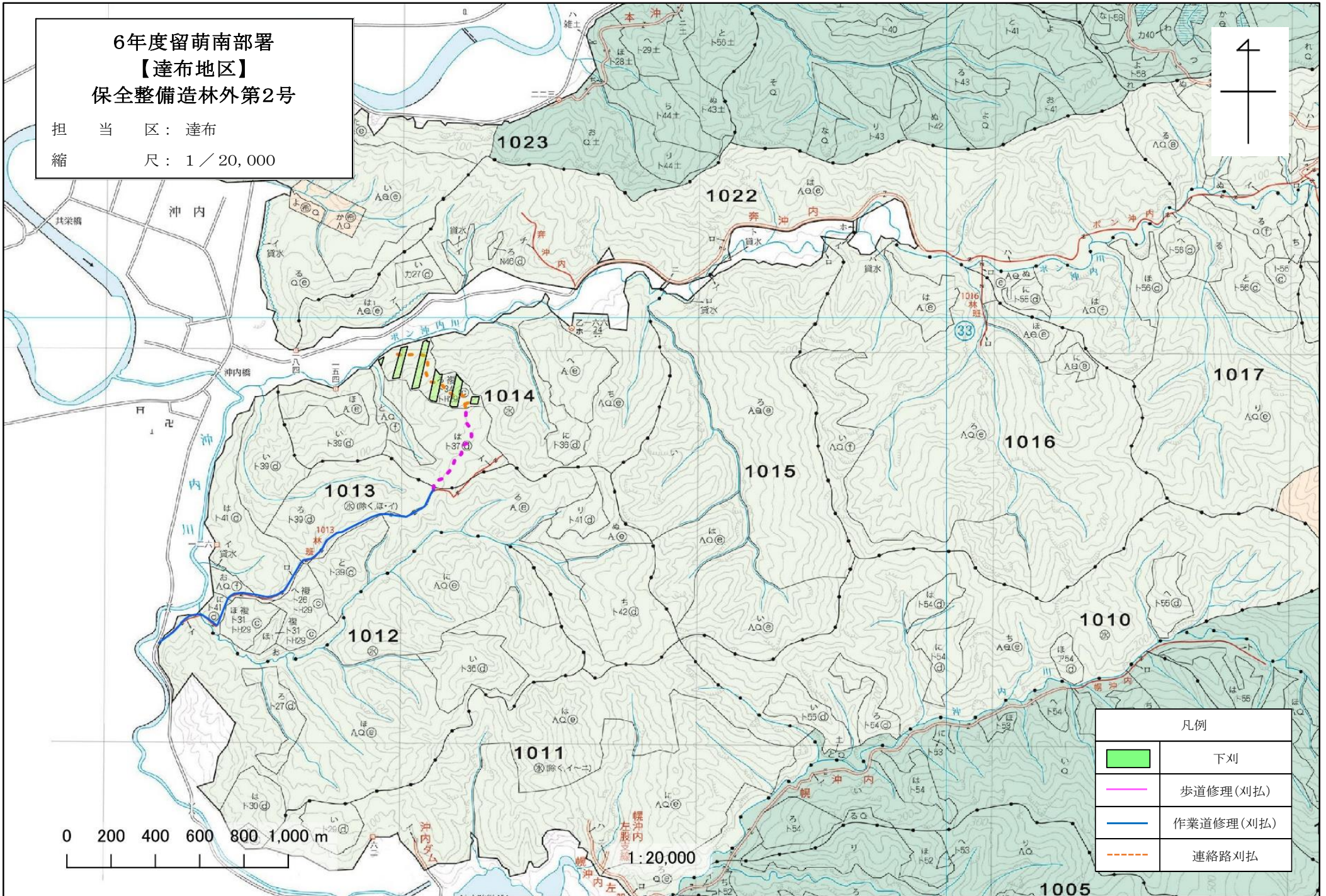






6年度留萌南部署  
【達布地区】  
保全整備造林外第2号

担 当 区： 達布

縮 尺： 1 / 20,000

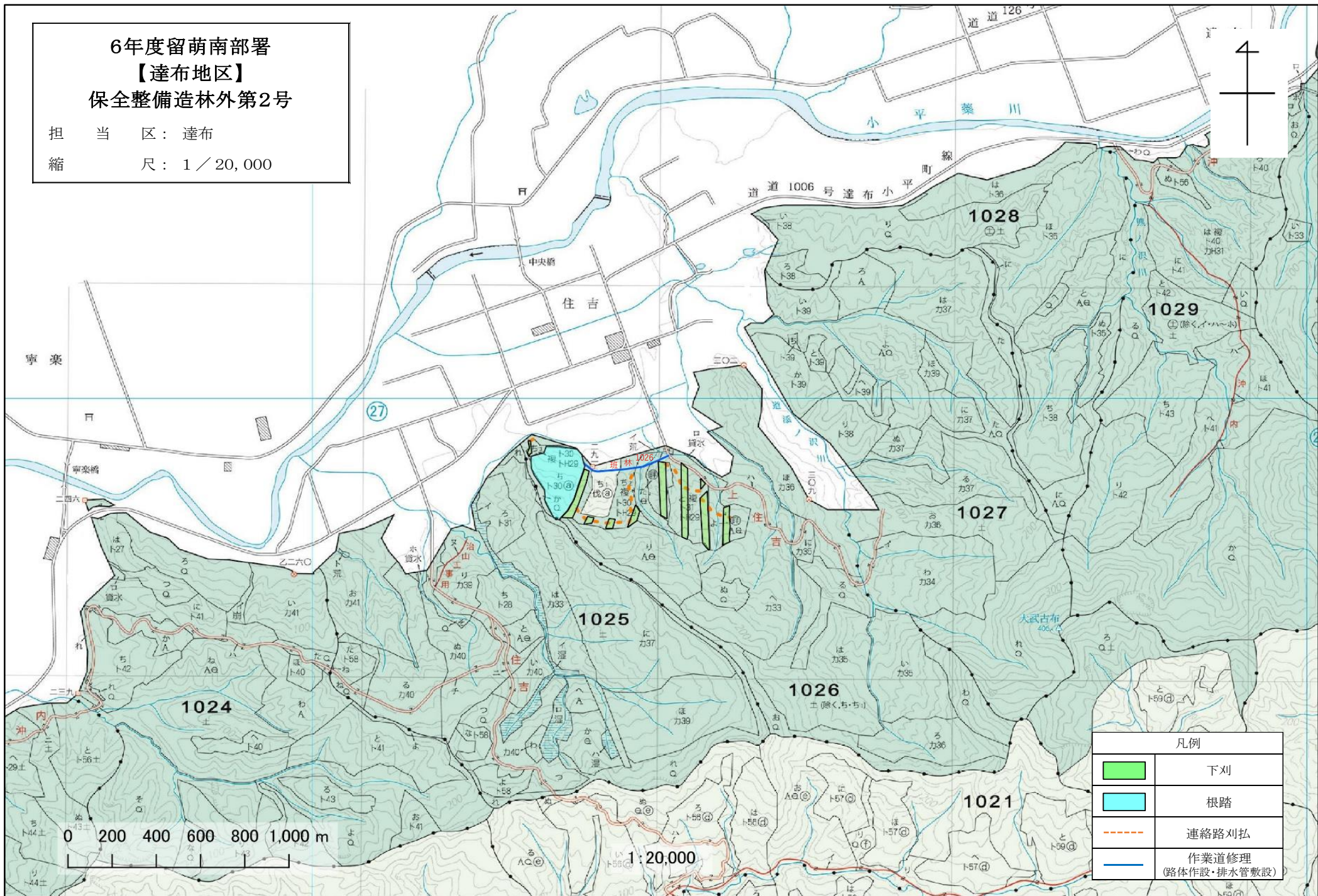





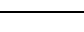
凡例	
	下刈
	歩道修理(刈払)
	作業道修理(刈払)
	連絡路刈払

6年度留萌南部署  
【達布地区】  
保全整備造林外第2号

担当区：達布

縮尺：1 / 20,000



凡例	
	下刈
	根踏
	連絡路刈払
	作業道修理 (路体作設・排水管敷設)

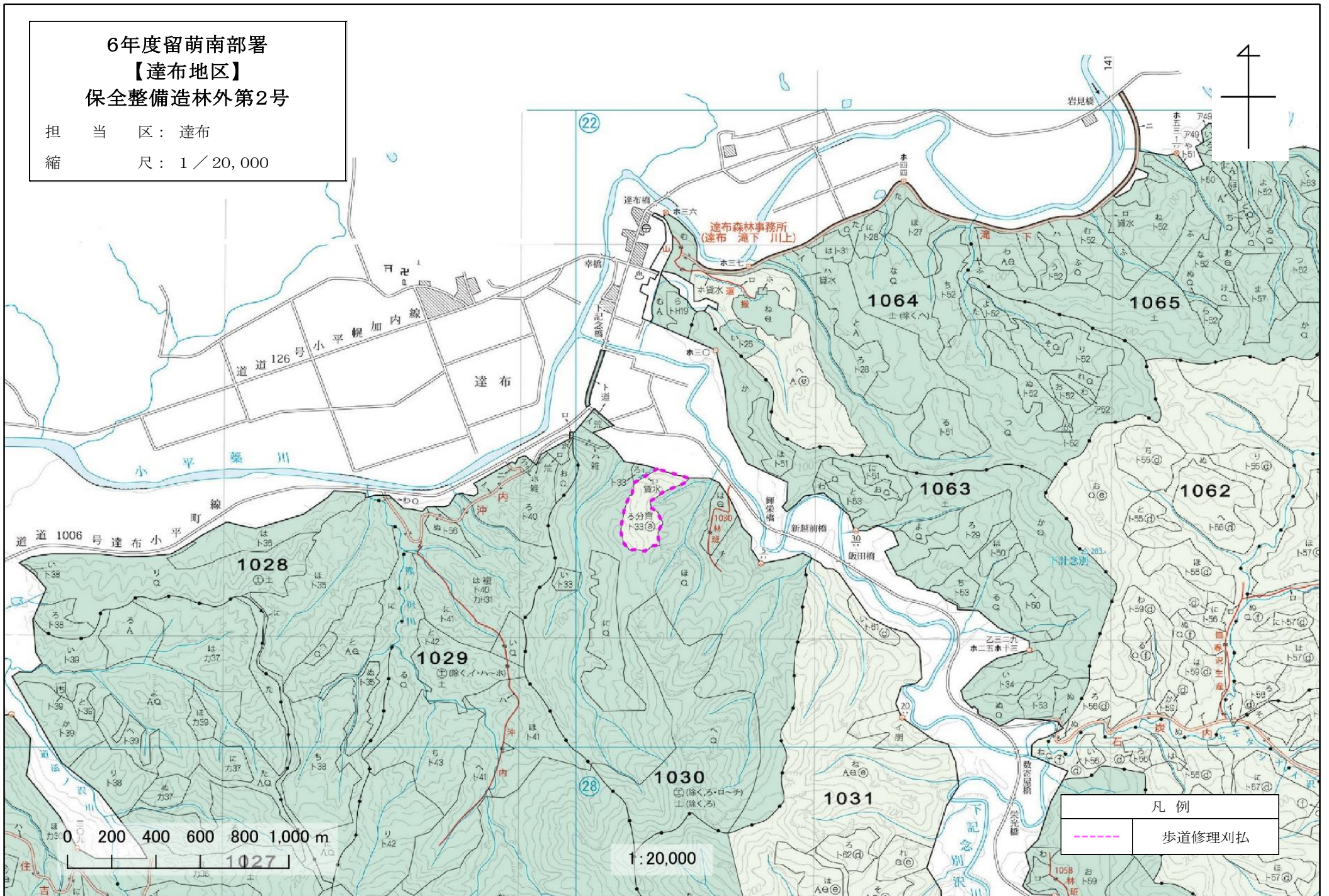
6年度留萌南部署

【達布地区】

保全整備造林外第2号

担当区：達布

縮尺：1 / 20,000



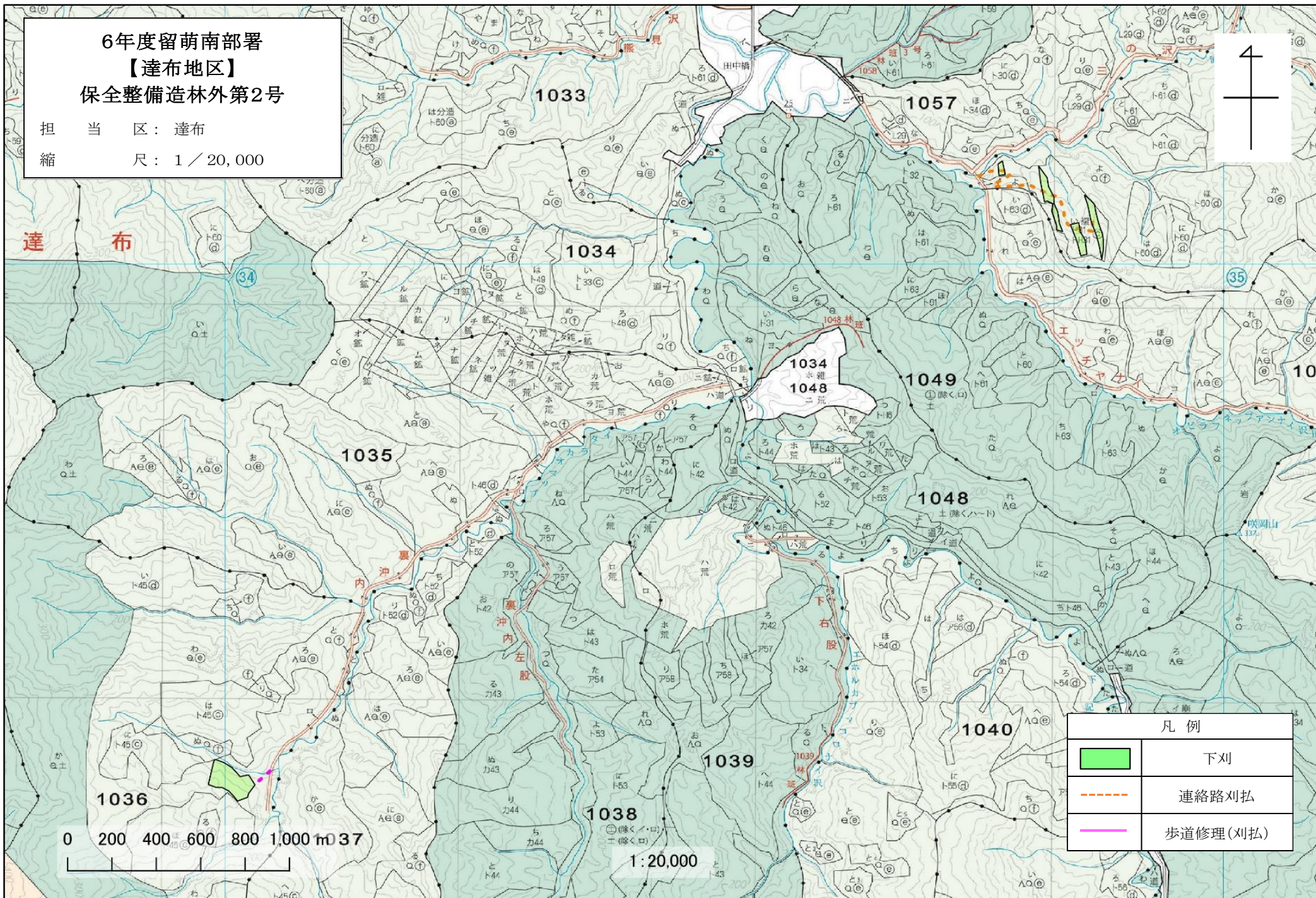
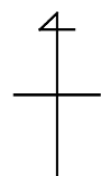
凡例




----- 歩道修理所払

6年度留萌南部署  
 【達布地区】  
 保全整備造林外第2号

担 当 区：達布

縮 尺：1 / 20,000

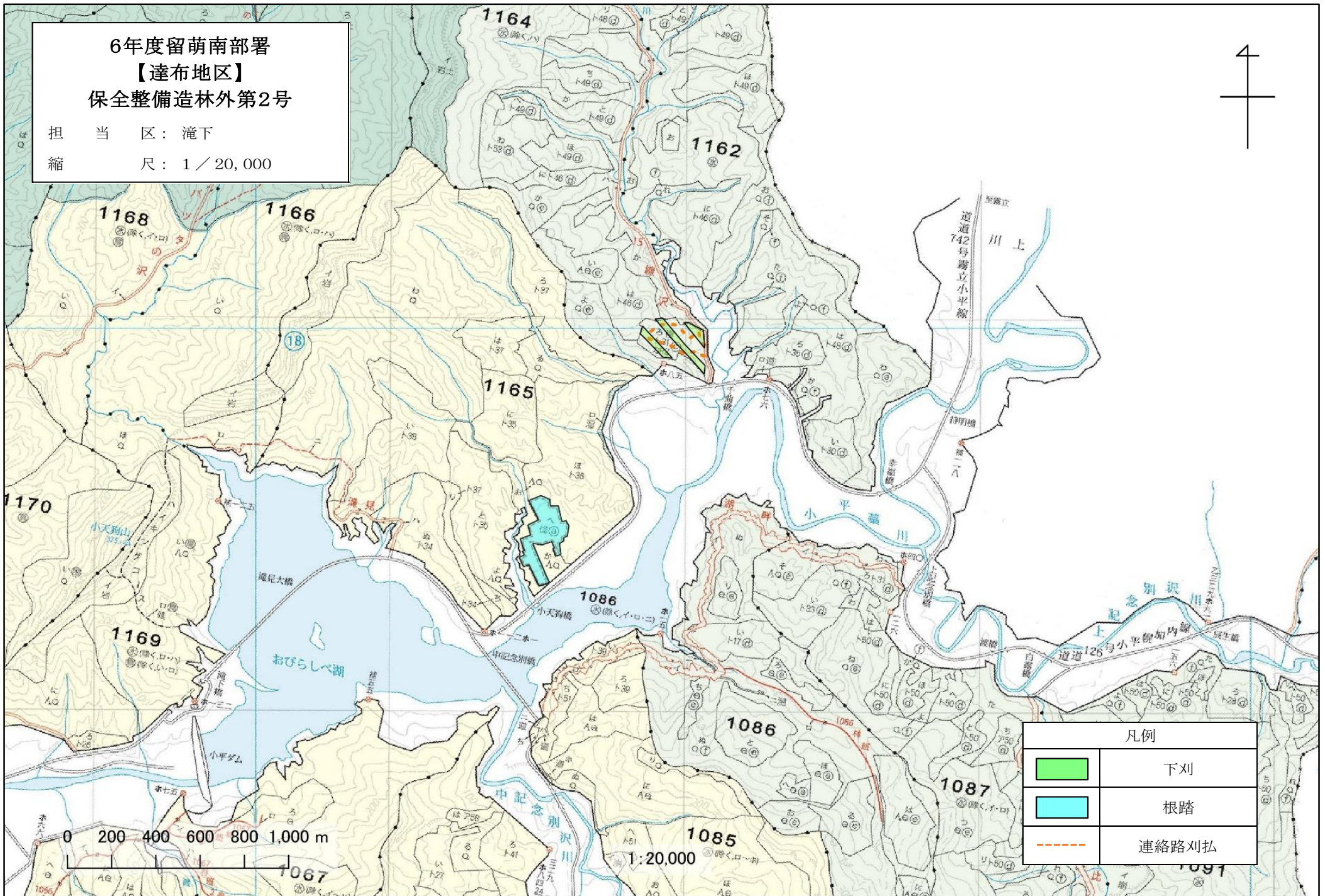


凡 例	
	下刈
	連絡路刈払
	歩道修理(刈払)

6年度留萌南部署  
 【達布地区】  
 保全整備造林外第2号

担当区：滝下

縮尺：1 / 20,000

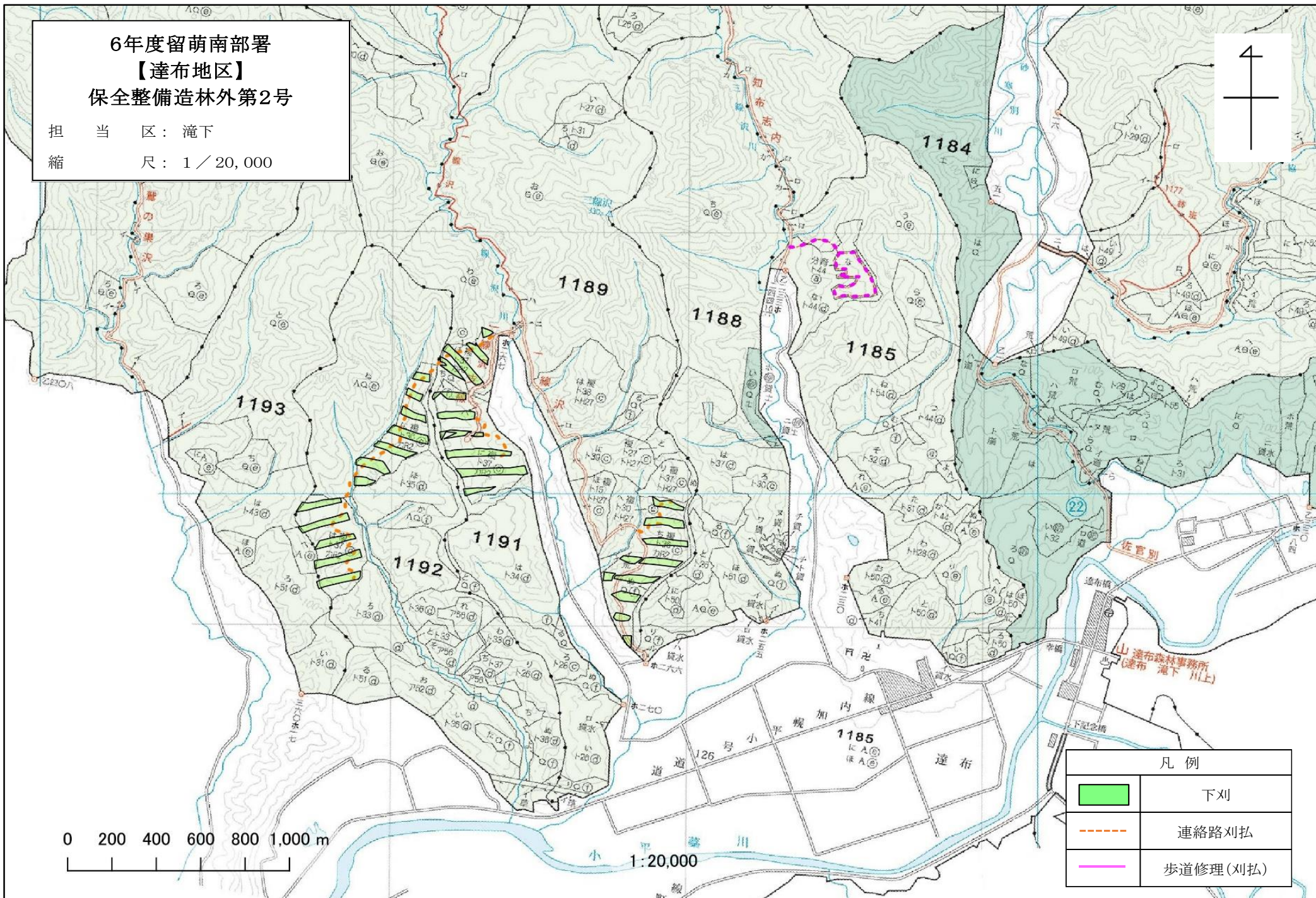
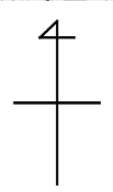




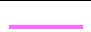
凡例	
	下刈
	根踏
	連絡路刈払

6年度留萌南部署  
【達布地区】  
保全整備造林外第2号

担当区：滝下

縮尺：1 / 20,000



凡例	
	下刈
	連絡路刈払
	歩道修理(刈払)



1:20,000

6年度留萌南部署  
【達布地区】  
保全整備造林外第2号

担 当 区：川上

縮 尺：1 / 20,000

1162

1114

1111

1114

1113

1112

1110

1087

1091

1107

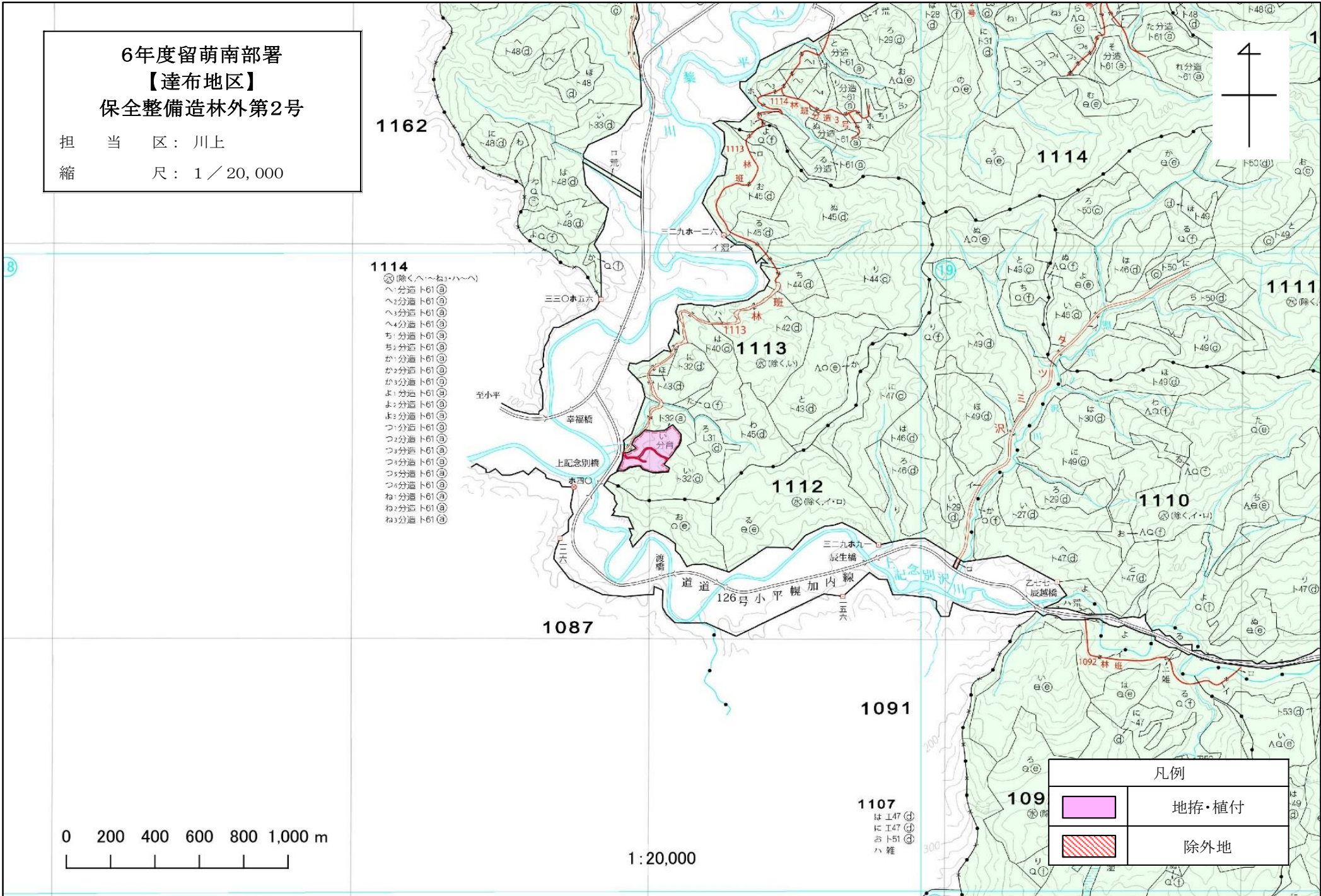
109

- ㊦ 除く、へ、ね、3、ハ、ハ
- へ、分道、ト61、㊦
- へ、3分道、ト61、㊦
- へ、4分道、ト61、㊦
- ち、1分道、ト61、㊦
- ち、2分道、ト61、㊦
- か、1分道、ト61、㊦
- か、2分道、ト61、㊦
- か、3分道、ト61、㊦
- よ、1分道、ト61、㊦
- よ、2分道、ト61、㊦
- よ、3分道、ト61、㊦
- つ、1分道、ト61、㊦
- つ、2分道、ト61、㊦
- つ、3分道、ト61、㊦
- つ、4分道、ト61、㊦
- つ、5分道、ト61、㊦
- つ、6分道、ト61、㊦
- ね、1分道、ト61、㊦
- ね、2分道、ト61、㊦
- ね、3分道、ト61、㊦



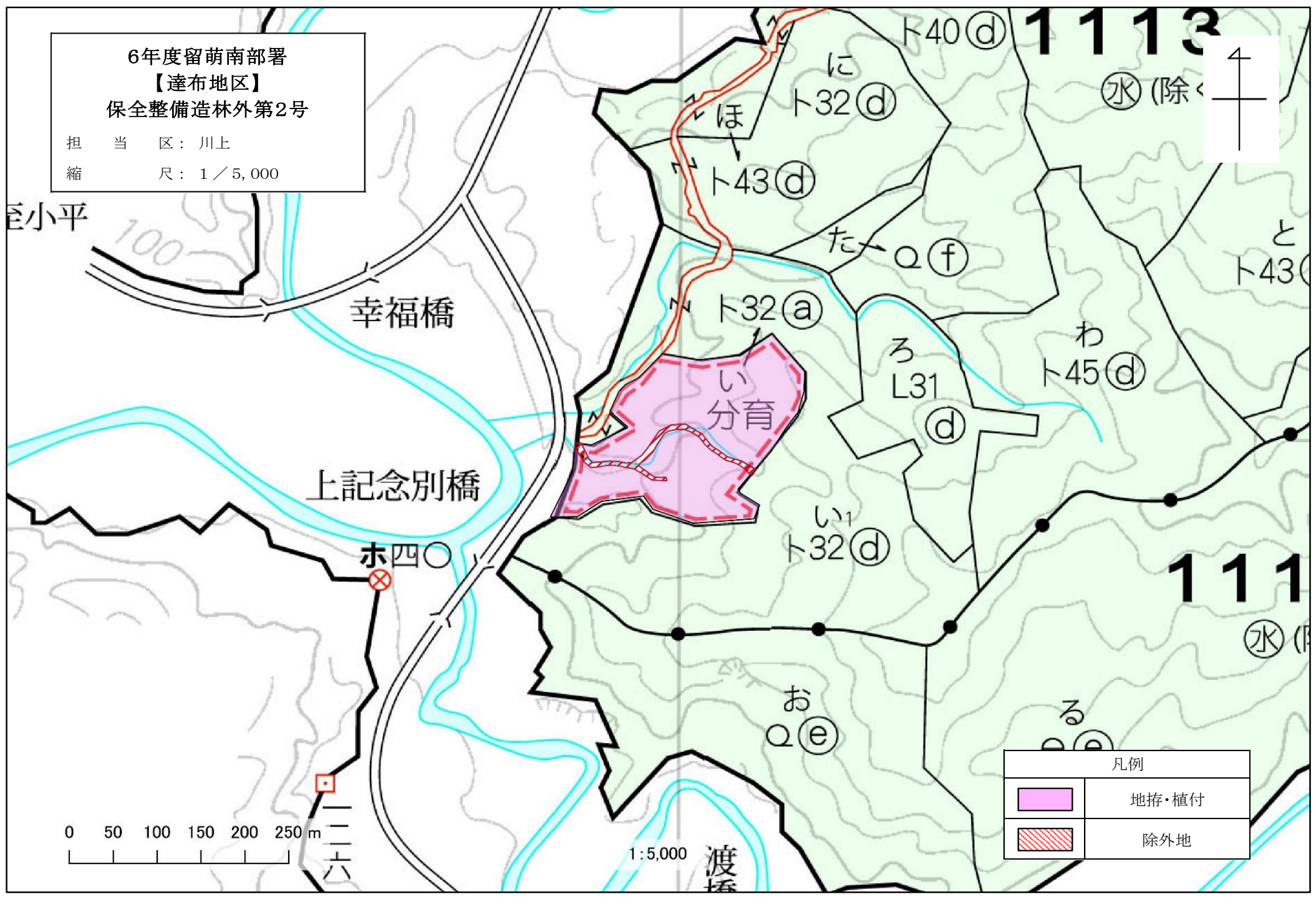
1:20,000

凡例	
	地拵・植付
	除外地



6年度留萌南部署  
 【達布地区】  
 保全整備造林外第2号

担 当 区：川上  
 縮 尺：1 / 5,000



凡例	
	地拵・植付
	除外地