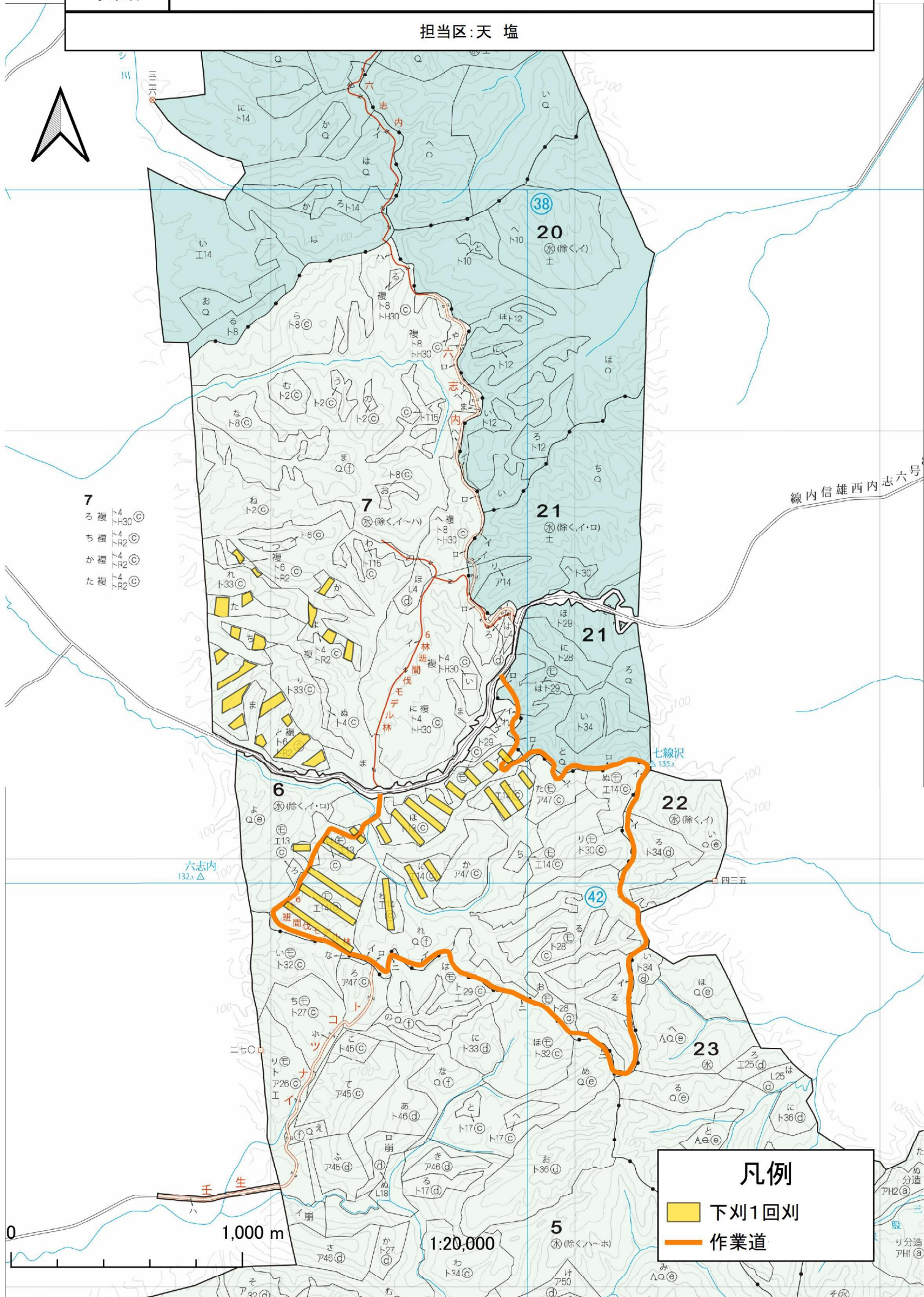


事業名

8年度留萌北部署【天塩・遠別・羽幌地区】保全整備造林第1号

担当区:天塩





事業名

8年度留萌北部署【天塩・遠別・羽幌地区】保全整備造林第1号

担当区: 遠別・西遠別



山別)

2296



1:20,000

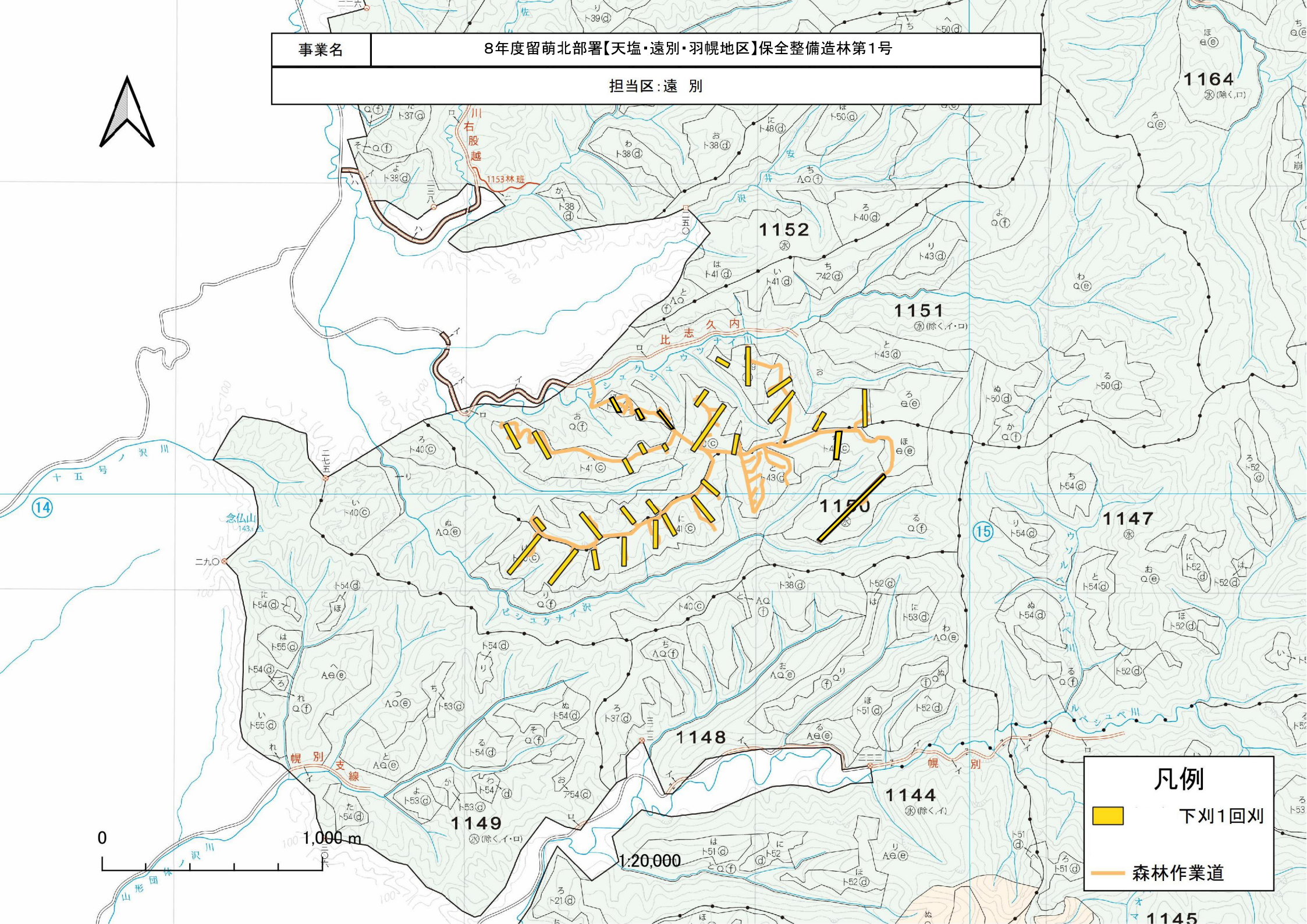
凡例

■ 下刈1回刈

事業名

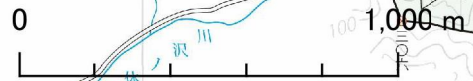
8年度留萌北部署【天塩・遠別・羽幌地区】保全整備造林第1号

担当区: 遠 別




14

15



1:20,000

**凡例**

-  下刈1回刈
-  森林作業道

1164

1152

1151

1150

1147

1148

1144

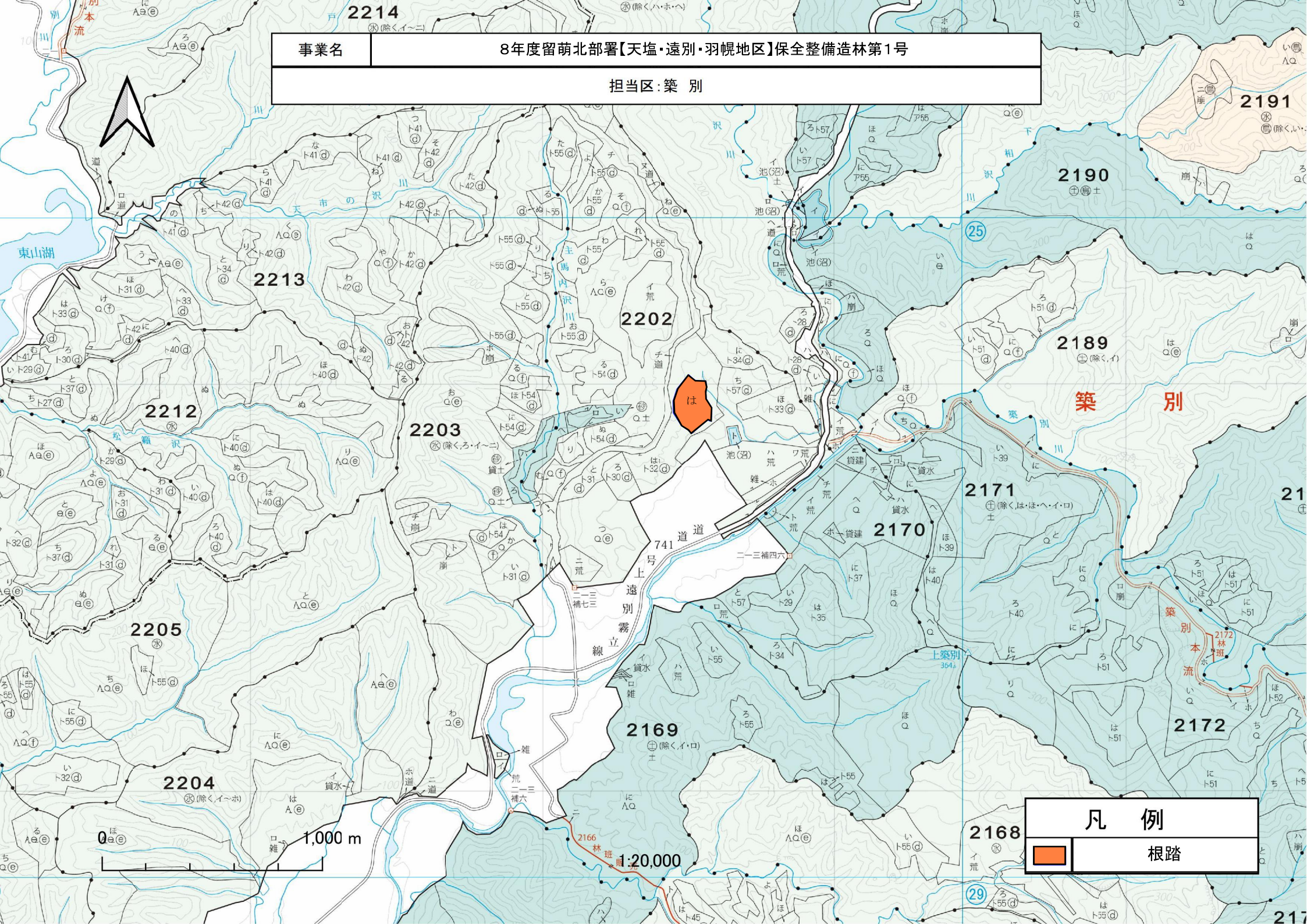
1149

1145

事業名

8年度留萌北部署【天塩・遠別・羽幌地区】保全整備造林第1号

担当区: 築別



凡例	
	根踏

事業名

8年度留萌北部署【天塩・遠別・羽幌地区】保全整備造林第1号

担当区：羽幌

2129

⑤(除く)いほへいむよ・いロ

741

2139

2137

2138

2129

2128

2024

2023

⑤(除く)い

凡 例



下刈1回刈



機械下刈



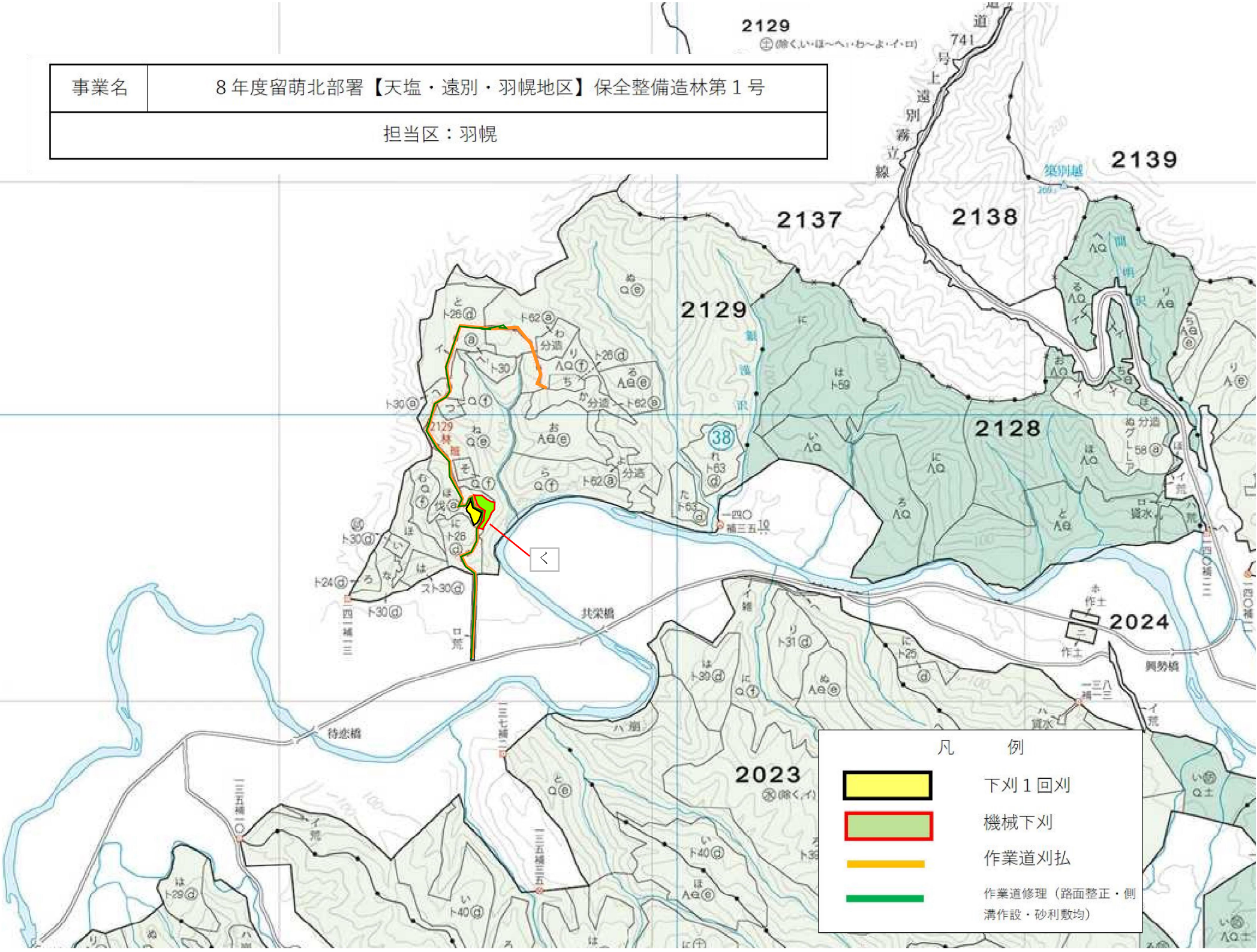
作業道刈払



作業道修理(路面整正・側溝作設・砂利敷均)

22

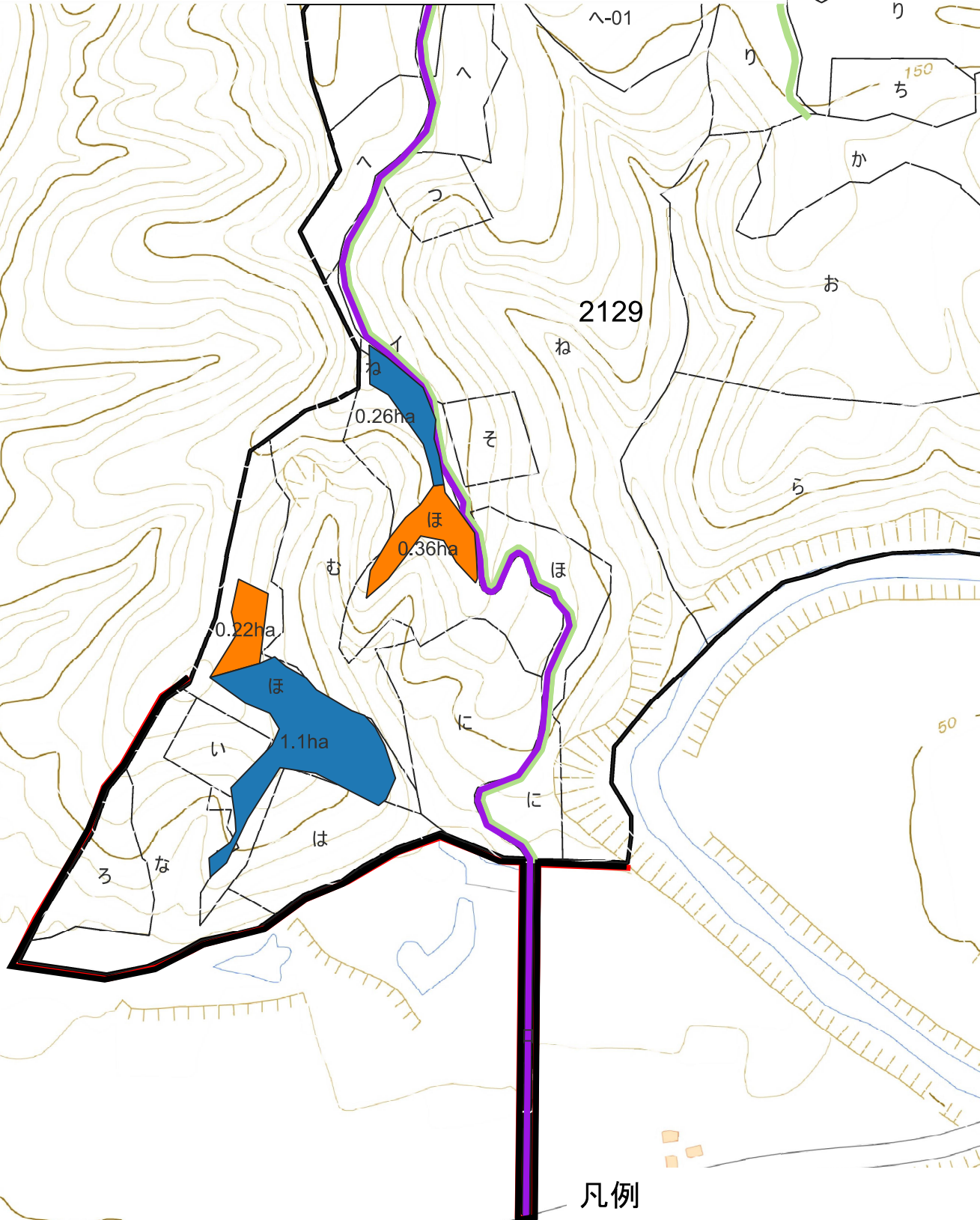
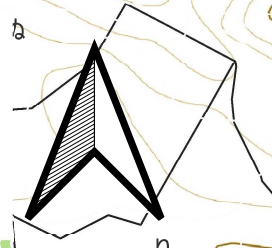
⑤(除く)い



事業名

8年度留萌北部署【天塩・遠別・羽幌地区】保全整備造林第1号

担当区：羽幌



凡例

- 地拵(人力機械)・植付
- 地拵(大型機械)・植付
- 作業道修理(刈払)
- 作業道修理(路面正整・砂利敷均)

1 : 5,000