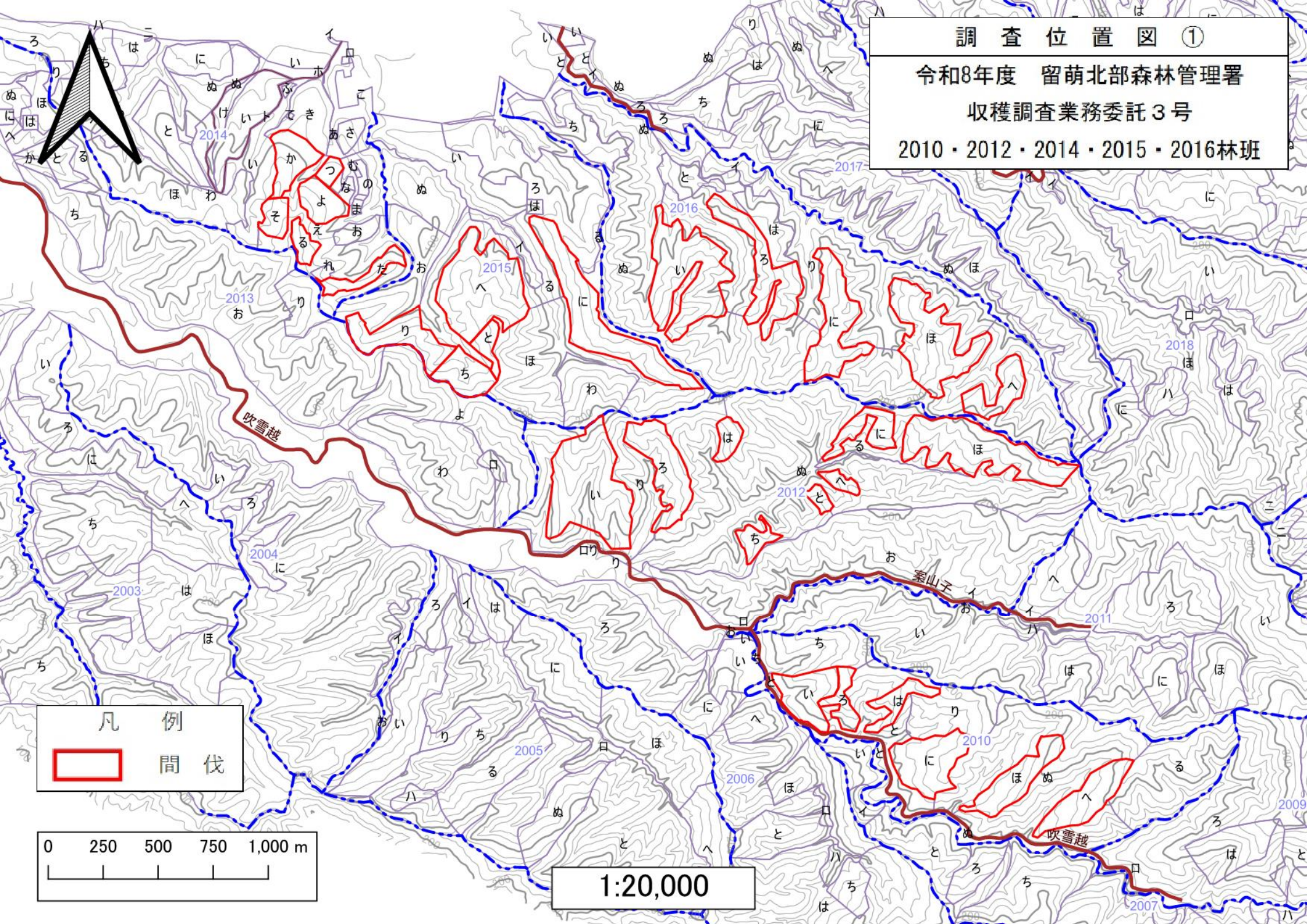


調査位置図①

令和8年度 留萌北部森林管理署

収穫調査業務委託3号

2010・2012・2014・2015・2016林班



凡例



間伐

0 250 500 750 1,000 m

1:20,000

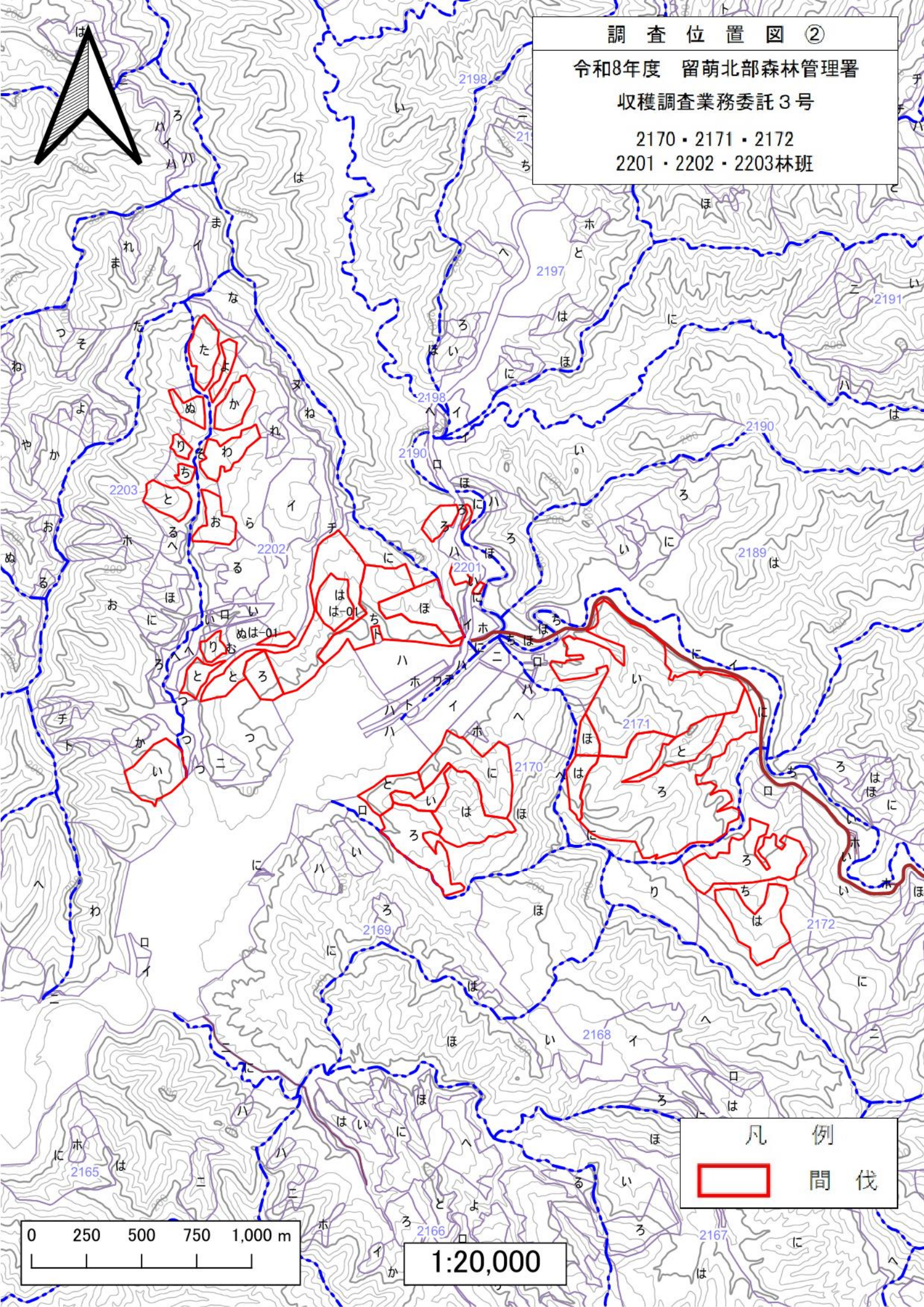
調査位置図②

令和8年度 留萌北部森林管理署

収穫調査業務委託3号

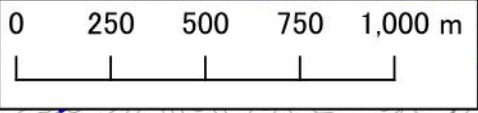
2170・2171・2172

2201・2202・2203林班



凡例

 間伐



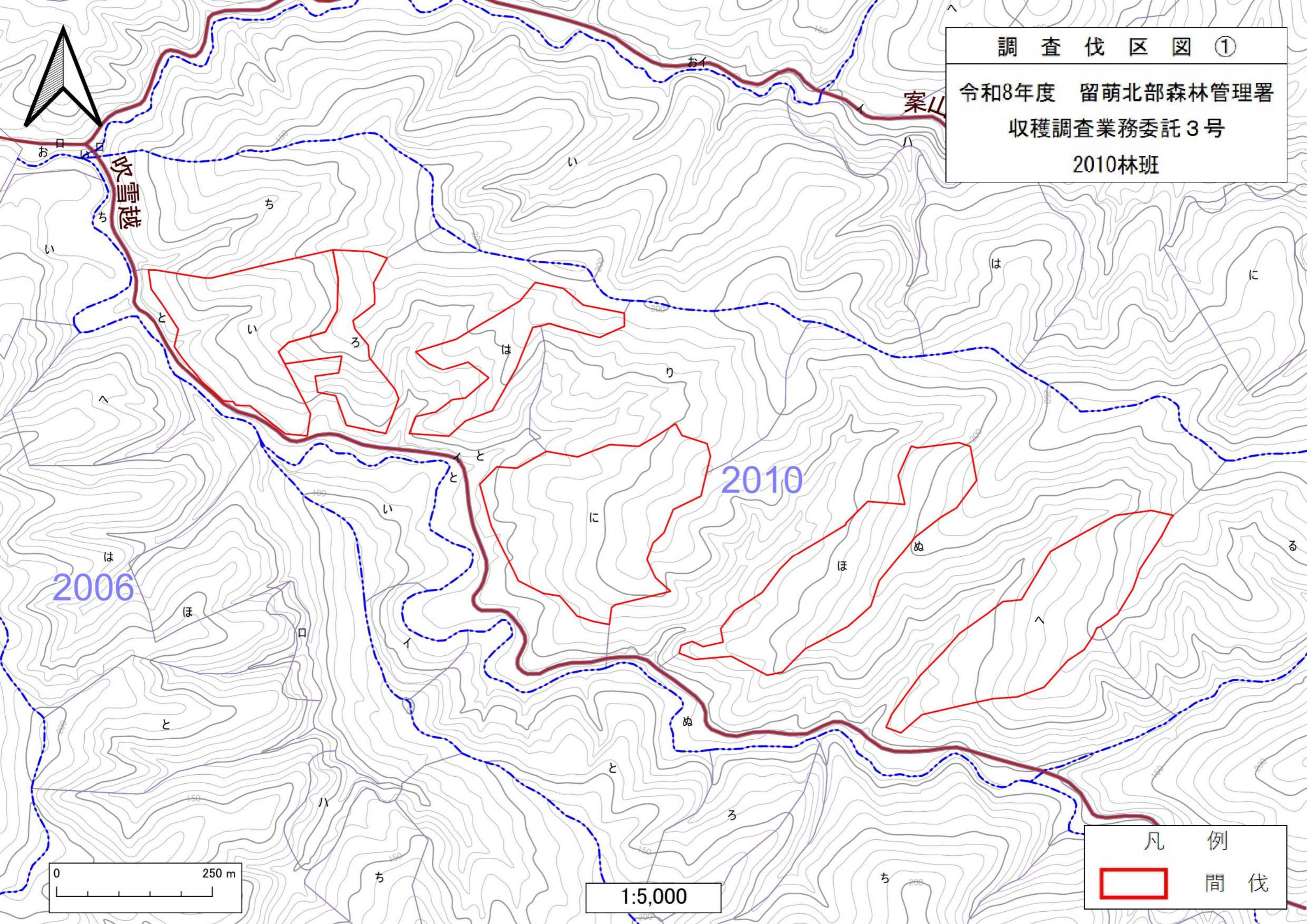
1:20,000

調査伐区図①

令和8年度 留萌北部森林管理署

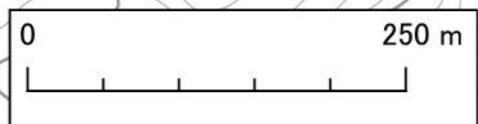
収穫調査業務委託3号

2010林班



2006

2010



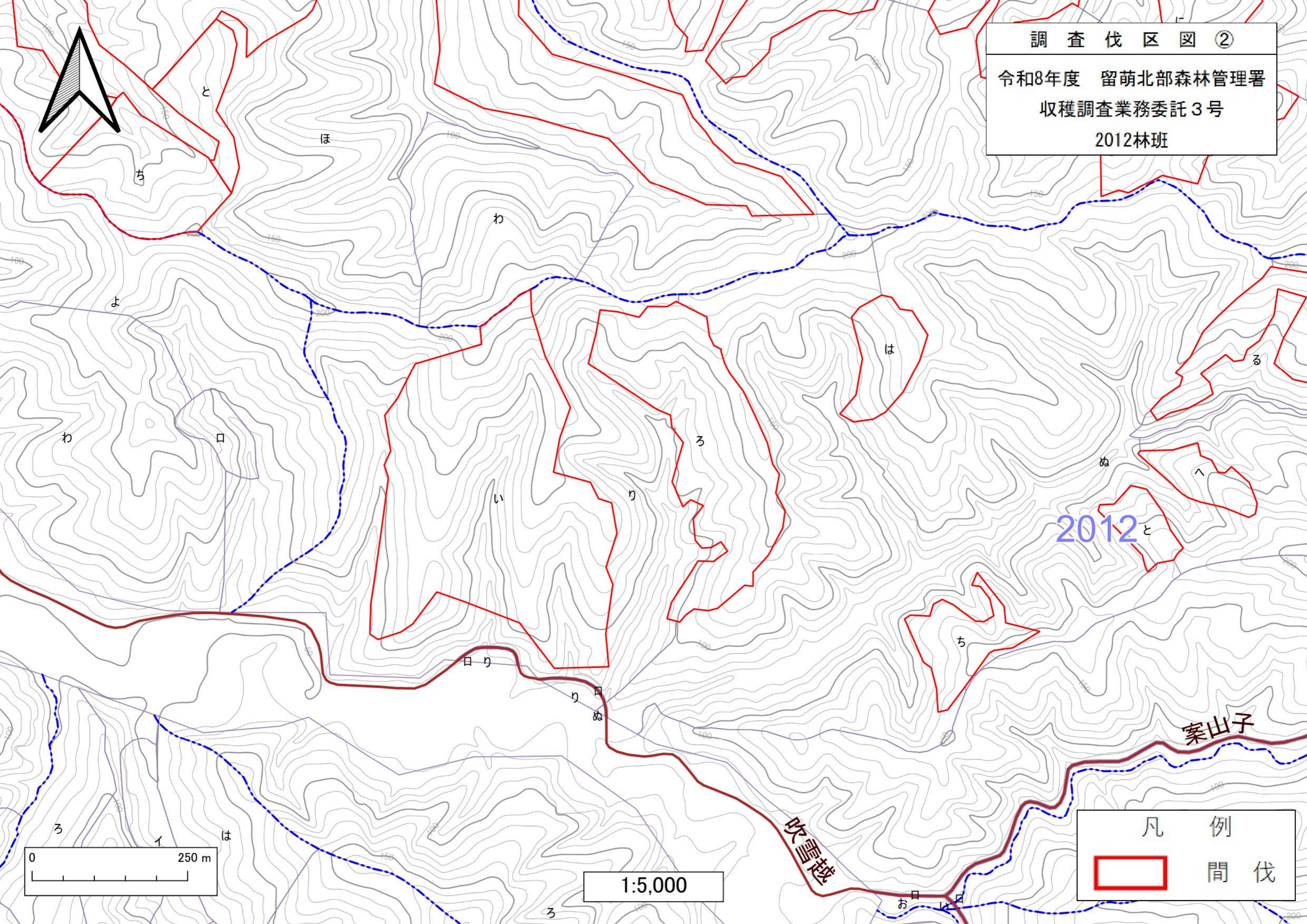
1:5,000

凡例

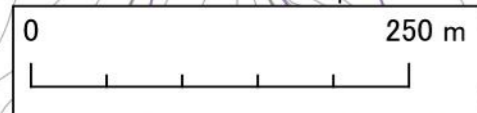
 間伐

調査伐区図②

令和8年度 留萌北部森林管理署
収穫調査業務委託3号
2012林班



2012



1:5,000

凡例
 間伐

案山子

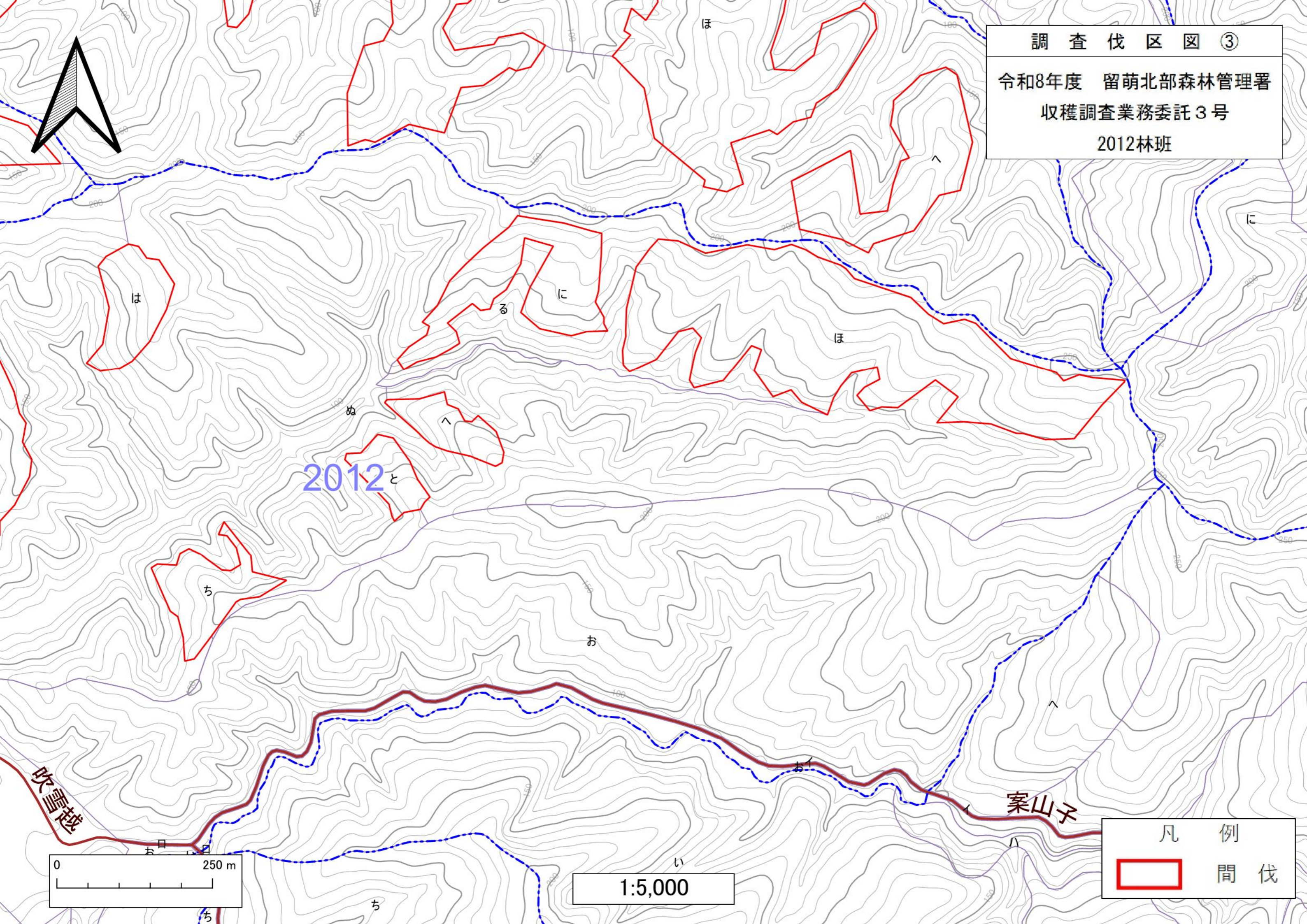
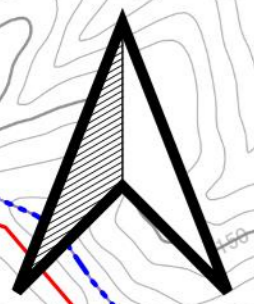
吹雪越

調査伐区図③

令和8年度 留萌北部森林管理署

収穫調査業務委託3号

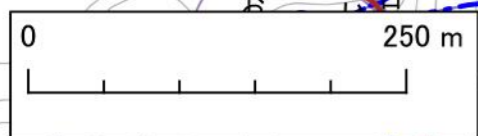
2012林班



2012と

吹雪越

案山子



1:5,000

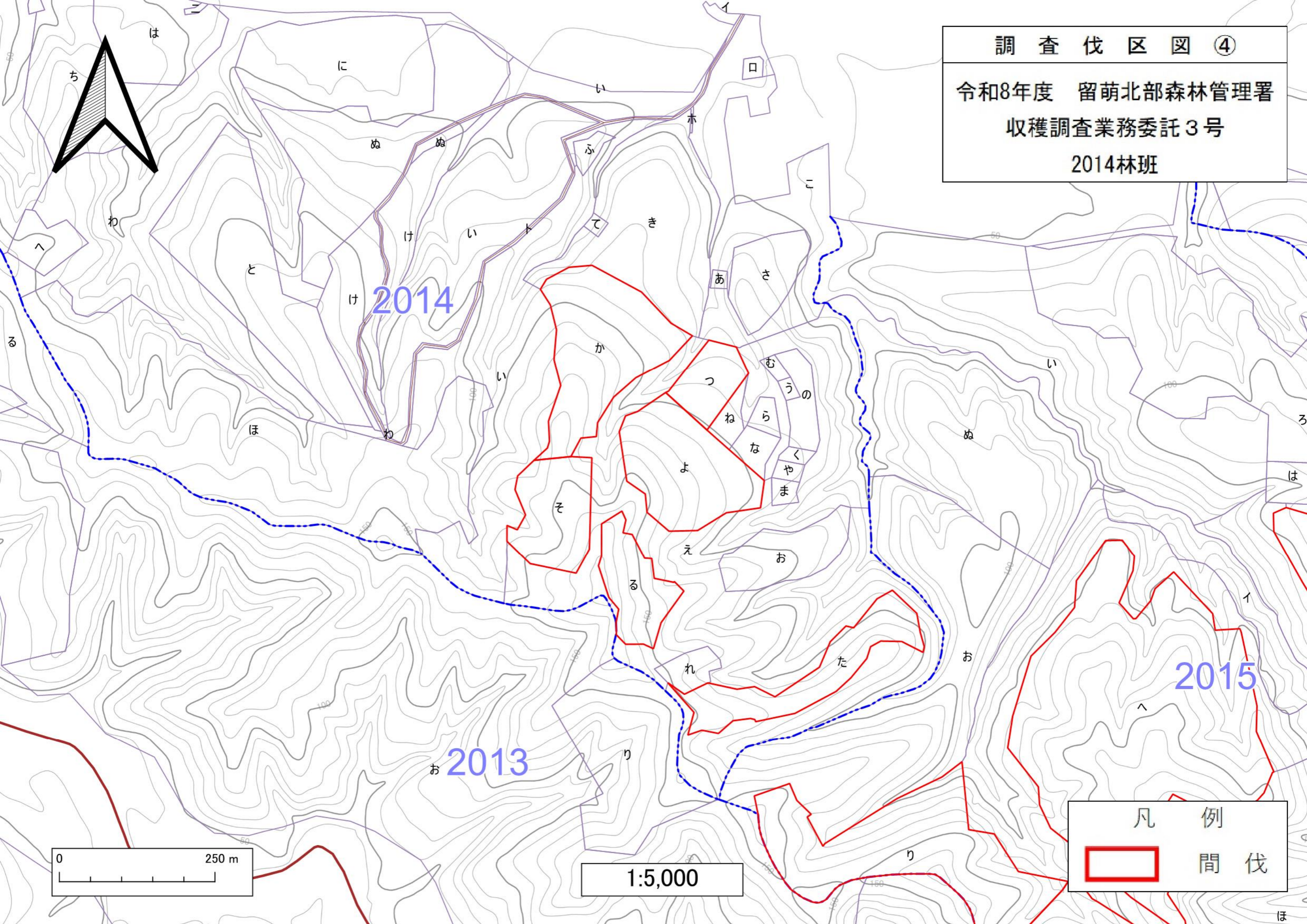
凡例
 間伐

調査伐区図④

令和8年度 留萌北部森林管理署

収穫調査業務委託3号

2014林班



2014

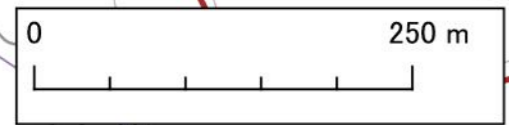
2015

2013

凡例

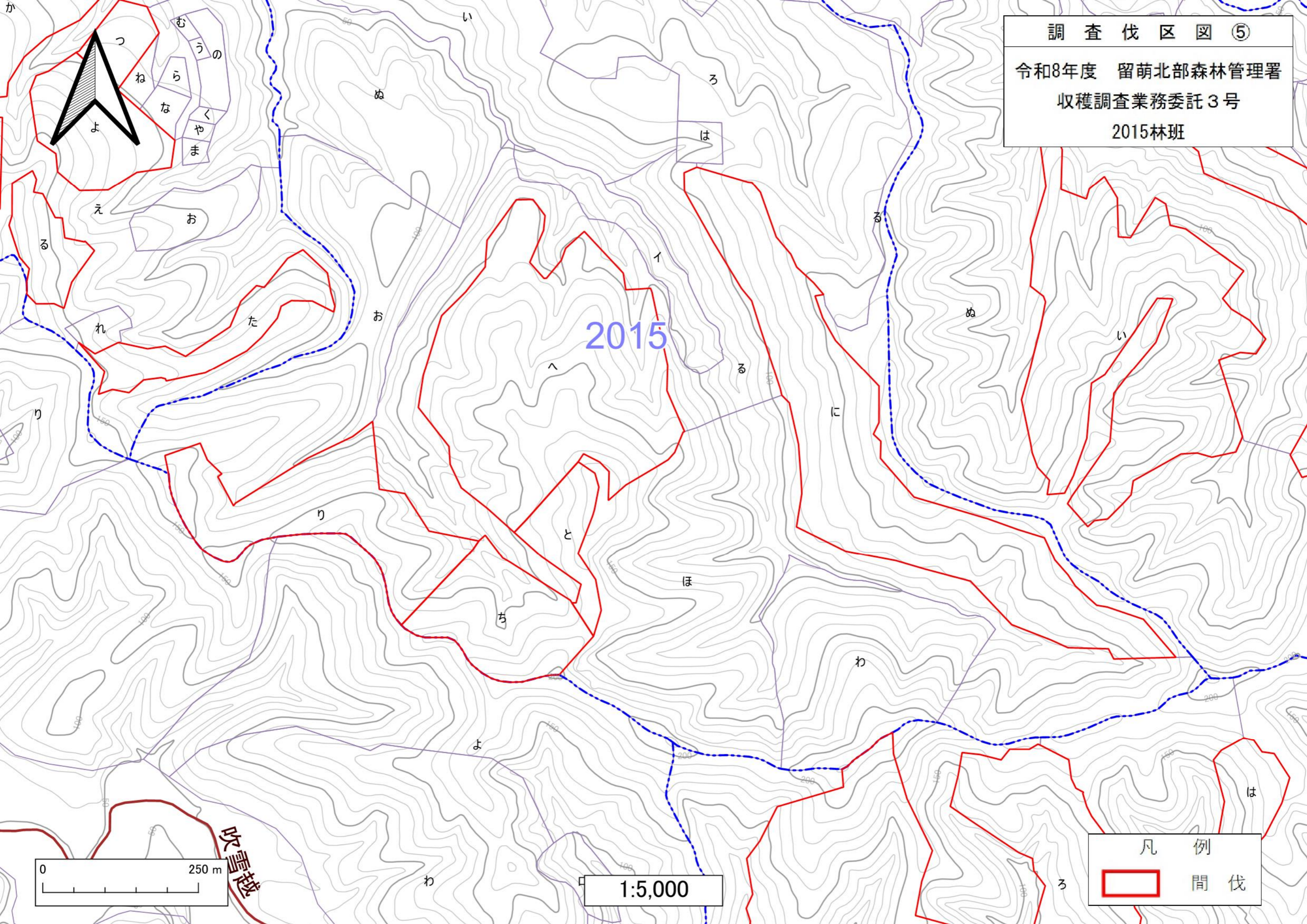
間伐

1:5,000

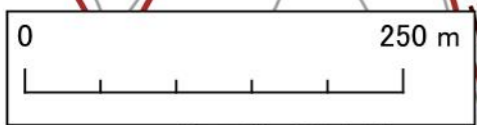


調査伐区図⑤

令和8年度 留萌北部森林管理署
収穫調査業務委託3号
2015林班



2015



1:5,000

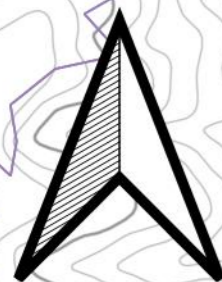
凡例

間伐

吹雪越

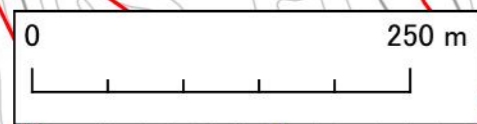
調査伐区図⑥

令和8年度 留萌北部森林管理署
収穫調査業務委託3号
2016林班



2017

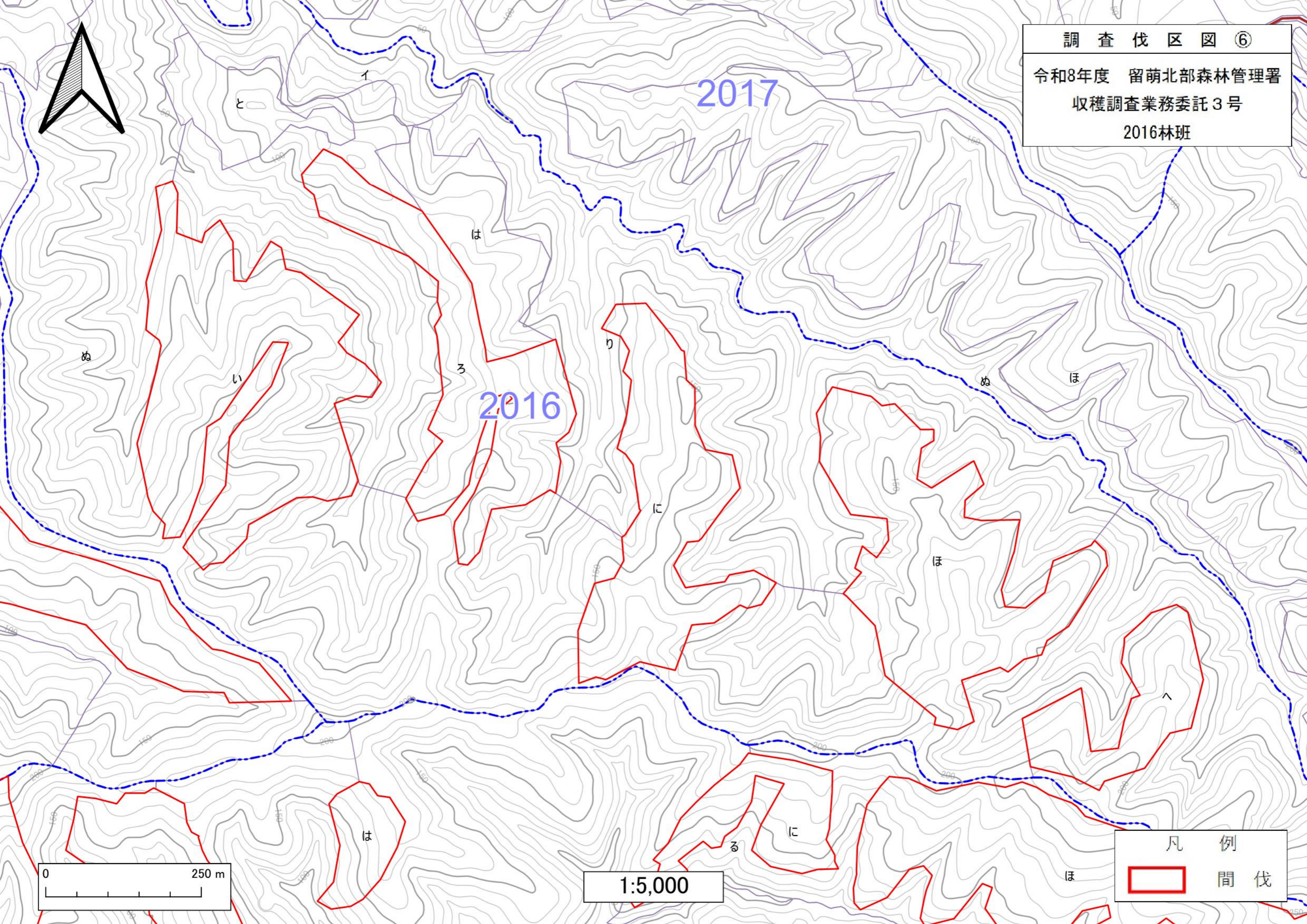
2016



1:5,000

凡例

	間伐
---	----



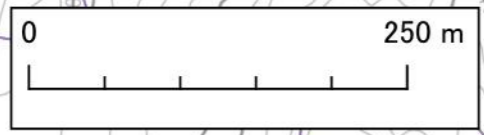
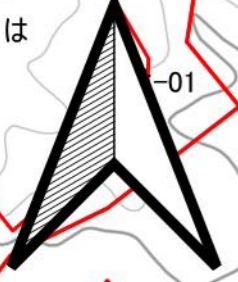
調査伐区図⑦

令和8年度 留萌北部森林管理署
収穫調査業務委託3号
2170・2171林班

築別本流

2171

2170



1:5,000

凡例

	間伐
---	----

調査伐区図⑧

令和8年度 留萌北部森林管理署


収穫調査業務委託3号

2172林班

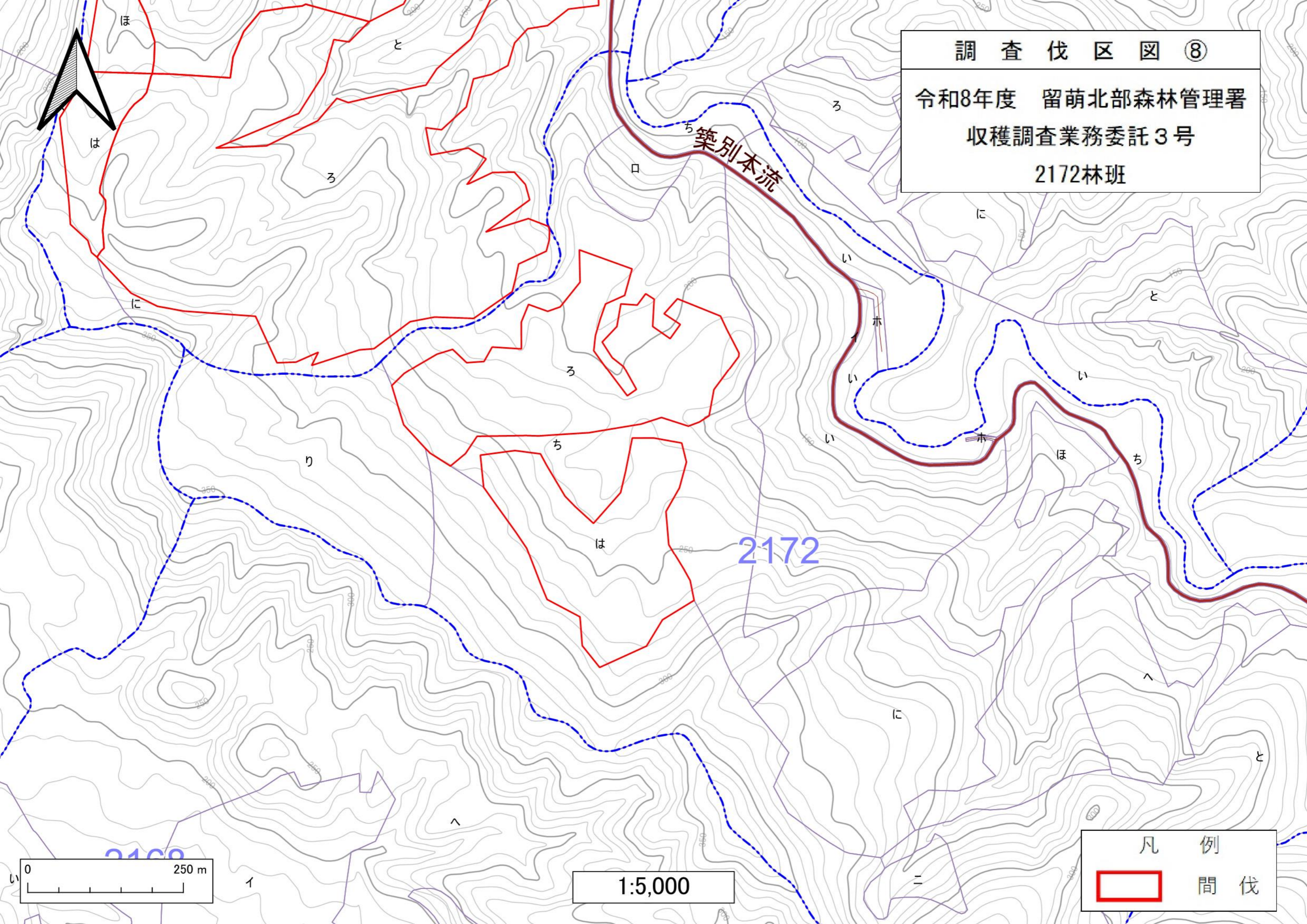
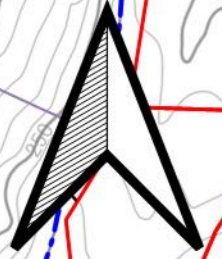
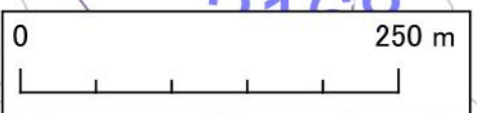
築別本流

2172

凡例

	間伐
---	----

1:5,000



調査伐区図 ⑨

令和8年度 留萌北部森林管理署

収穫調査業務委託3号

2201・2202・2203林班



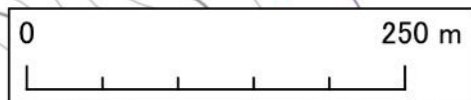
2202

2201

2202


築別本流

2170



1:5,000

凡例

	間伐
---	----

