

事業名

6年度留萌北部署【天塩・遠別・羽幌地区】保安林総合改良整備第1号

担当区:天塩





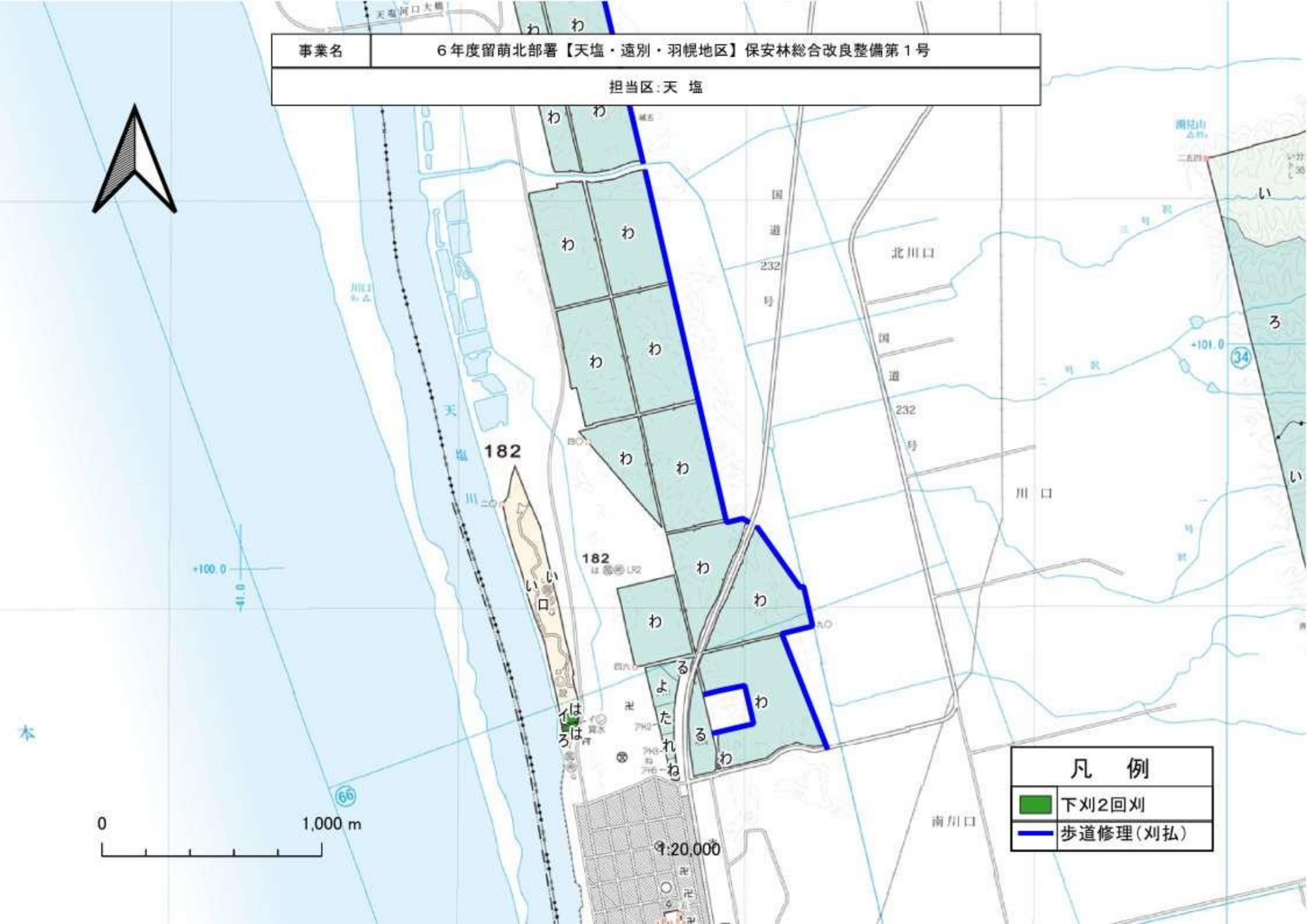
0 1,000 m

66

1:20,000

凡例

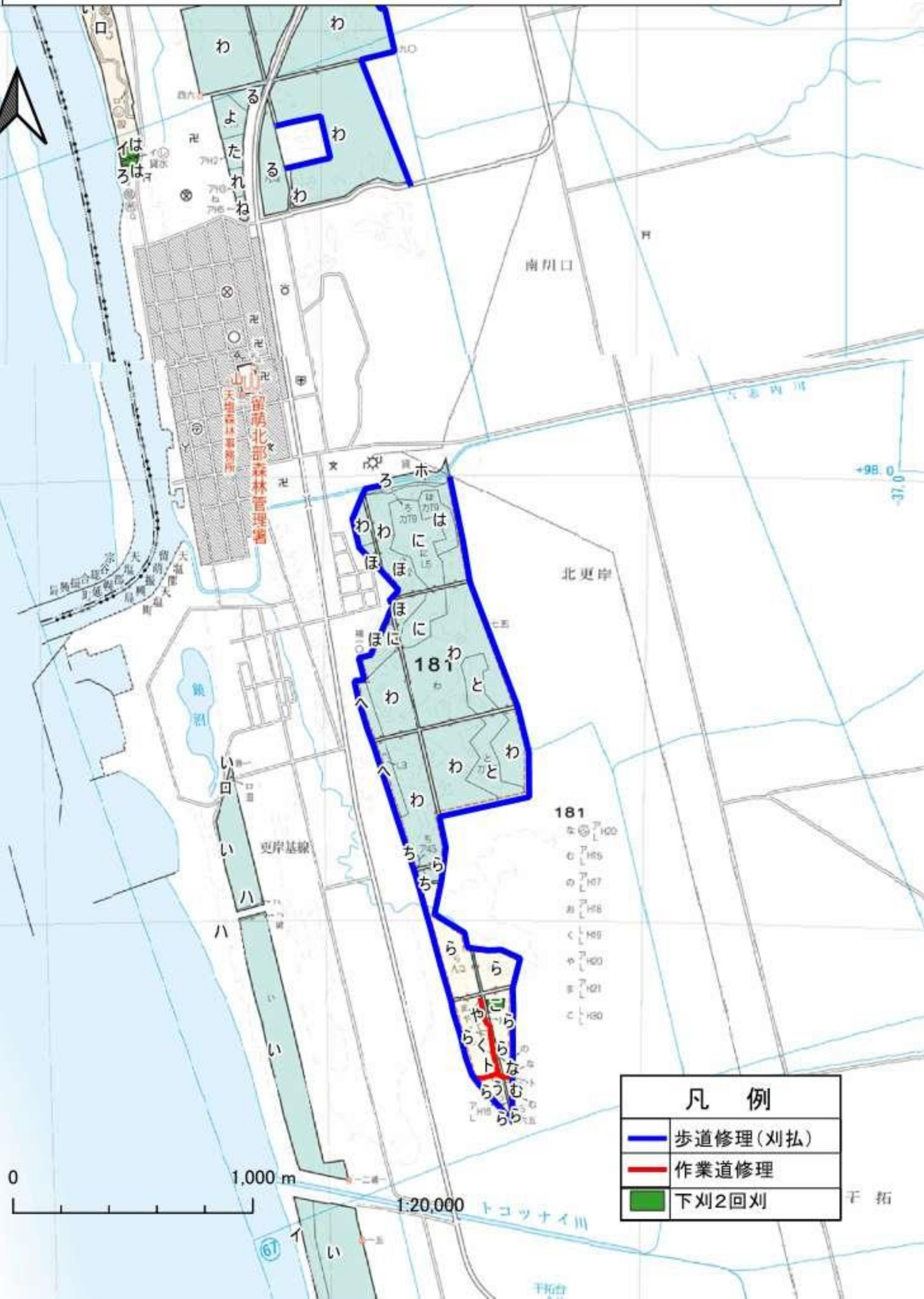
- | | |
|---|----------|
|  | 下刈2回刈 |
|  | 歩道修理(刈払) |





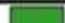
事業名

6年度留萌北部署【天塩・遠別・羽幌地区】保安林総合改良整備第1号

担当区:天塩





凡例

	歩道修理(刈払)
	作業道修理
	下刈2回刈

干拓

事業名	6年度留萌北部署【天塩・遠別・羽幌地区】保安林総合改良整備第1号
担当区:天塩	



凡例	
	下刈2回刈
	歩道修理(刈払)



1:20,000

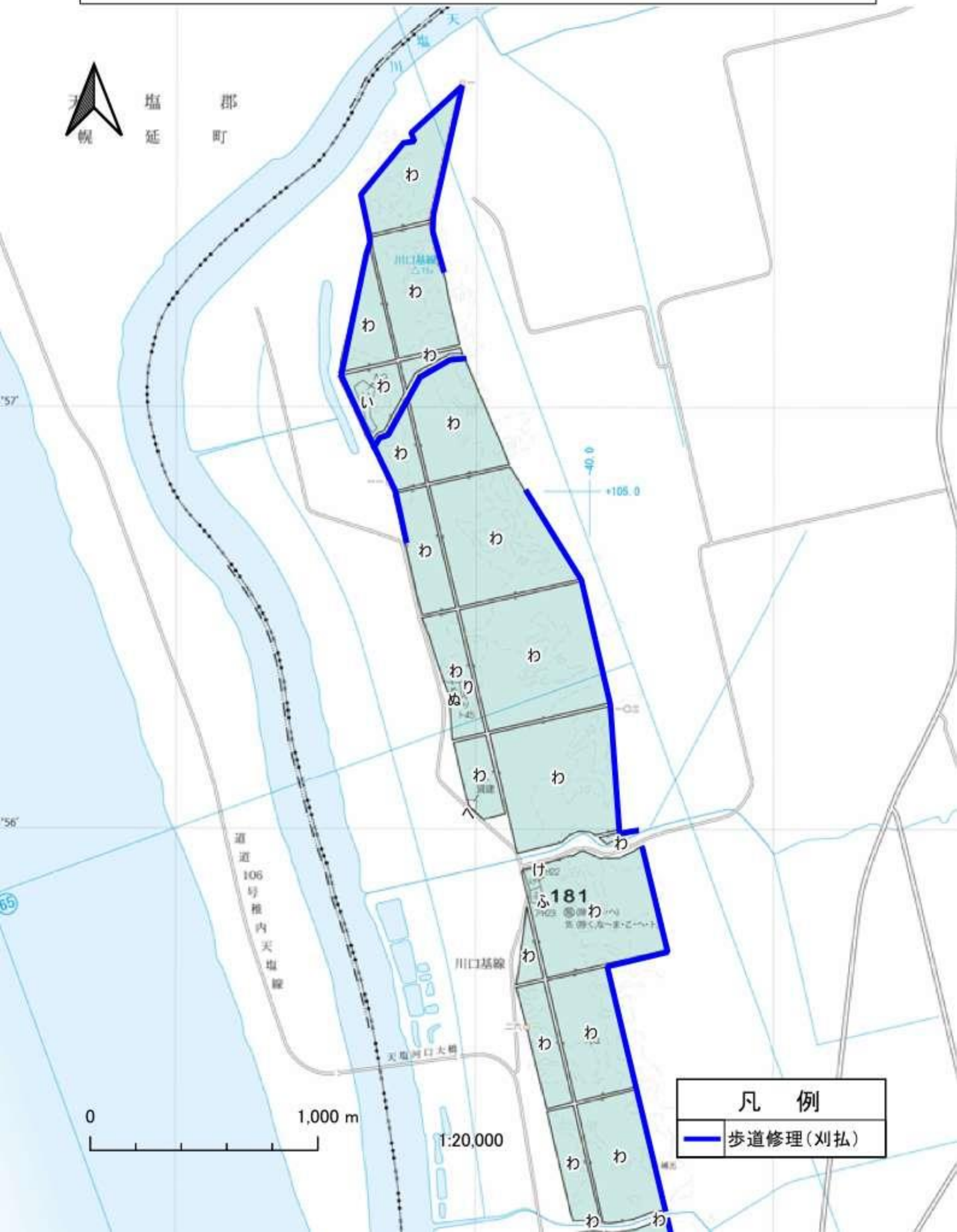
事業名

6年度留萌北部署【天塩・遠別・羽幌地区】保安林総合改良整備第1号

担当区:天塩



天 塩 郡
幌 延 町



凡 例

— 歩道修理(刈払)

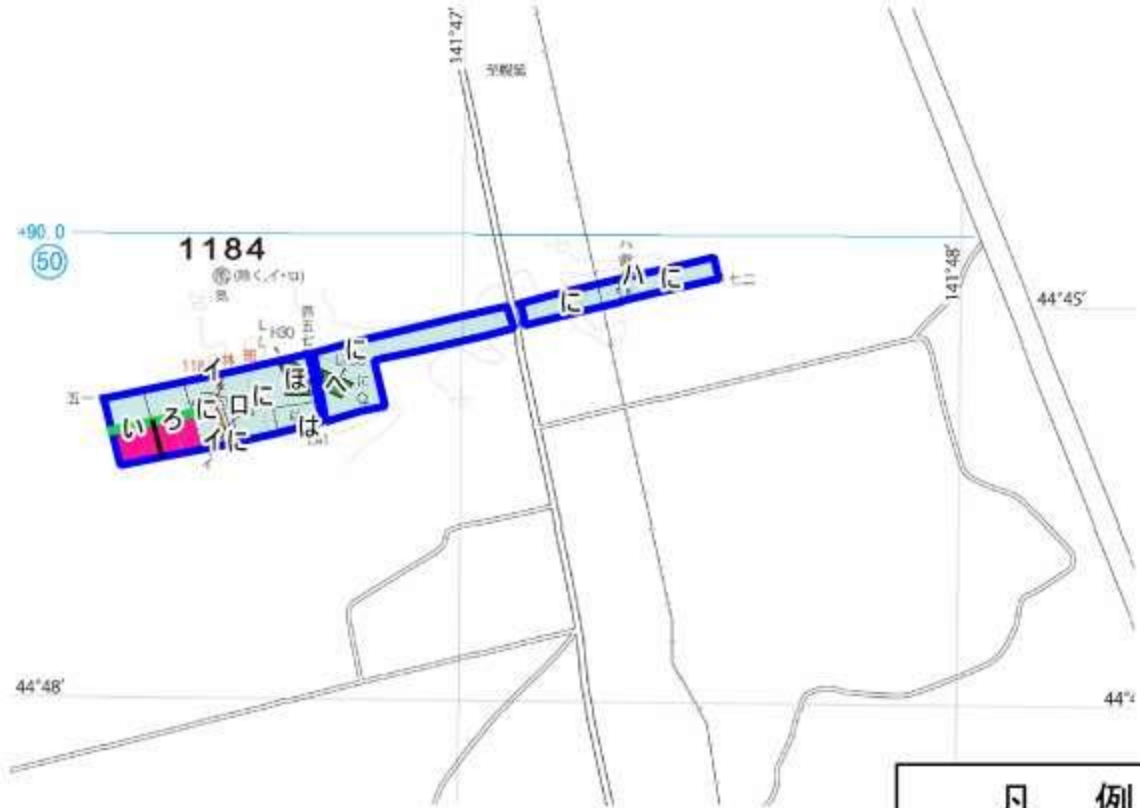
事業名

6年度留萌北部署【天塩・遠別・羽幌地区】保安林総合改良整備第1号

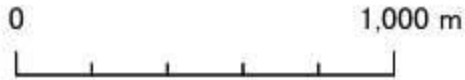
担当区:天塩



事業名	16年度留萌北部署【天塩・遠別・羽幌地区】保安林総合改良整備第1号
担当区:遠 別	



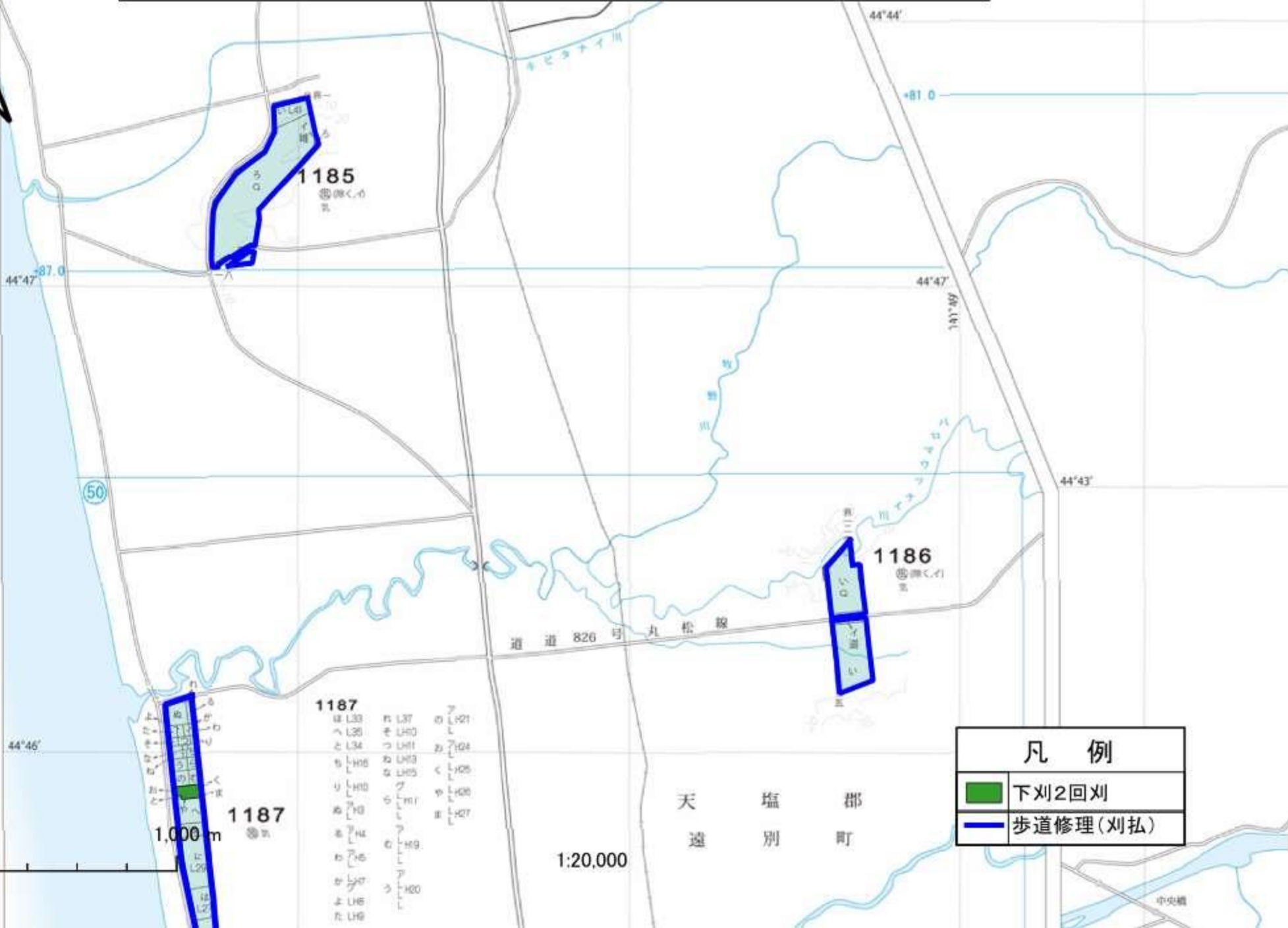
凡 例	
	下刈2回刈
	明渠工
	下刈2回刈・根踏
	歩道修理(刈払)



1:20,000

いろい

事業名	6年度留萌北部署【天塩・遠別・羽幌地区】保安林総合改良整備第1号
担当区:遠 別	



1187

ほ L33	れ L37	の L21
へ L35	せ LH0	お L04
と L34	こ LH1	か L05
ち LH5	さ LH3	く L05
り LH0	な LH5	こ L05
ろ LH0	は LH1	せ LH0
あ LH0	ひ LH1	せ LH0
か LH4	へ LH9	せ LH0
け LH5	こ LH9	
さ LH7	さ LH0	
よ LH6		
た LH9		

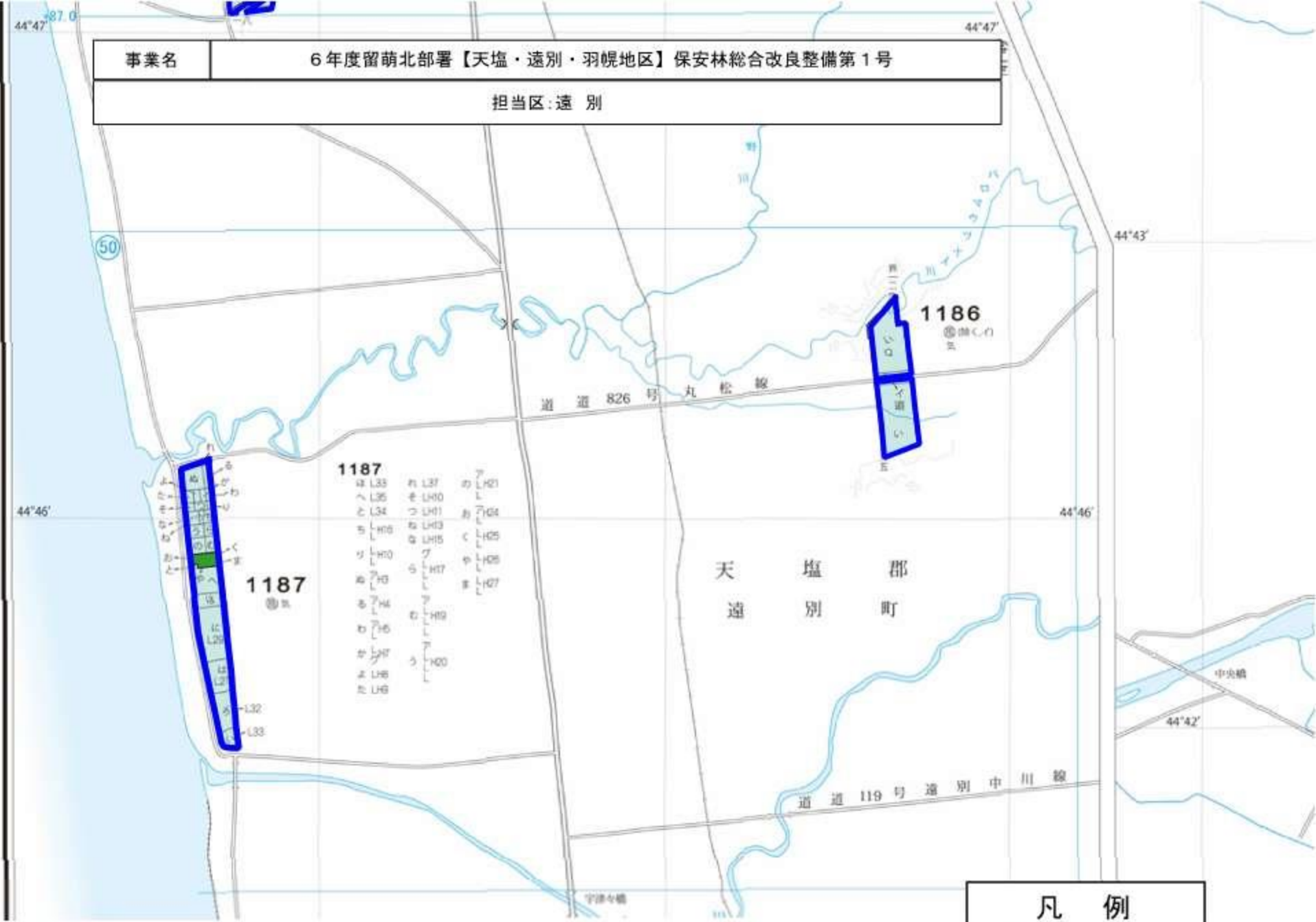
凡 例	
	下刈2回刈
	歩道修理(刈払)

天 塩 郡
遠 別 町

1:20,000

中央橋

事業名 6年度留萌北部署【天塩・遠別・羽幌地区】保安林総合改良整備第1号
 担当区:遠 別



- 1187
- | | | |
|-------|-------|-------|
| は L33 | れ L37 | の L41 |
| へ L35 | そ L40 | お L44 |
| こ L34 | こ L41 | か L45 |
| ち L40 | ね L43 | く L45 |
| し L40 | ろ L45 | く L45 |
| ろ L40 | ろ L45 | ま L47 |
| ろ L44 | ろ L45 | |
| ろ L45 | ろ L45 | |
| か L47 | ろ L45 | |
| え L48 | ろ L45 | |
| ろ L48 | ろ L45 | |

凡 例	
	下刈2回刈
	歩道修理(刈払)

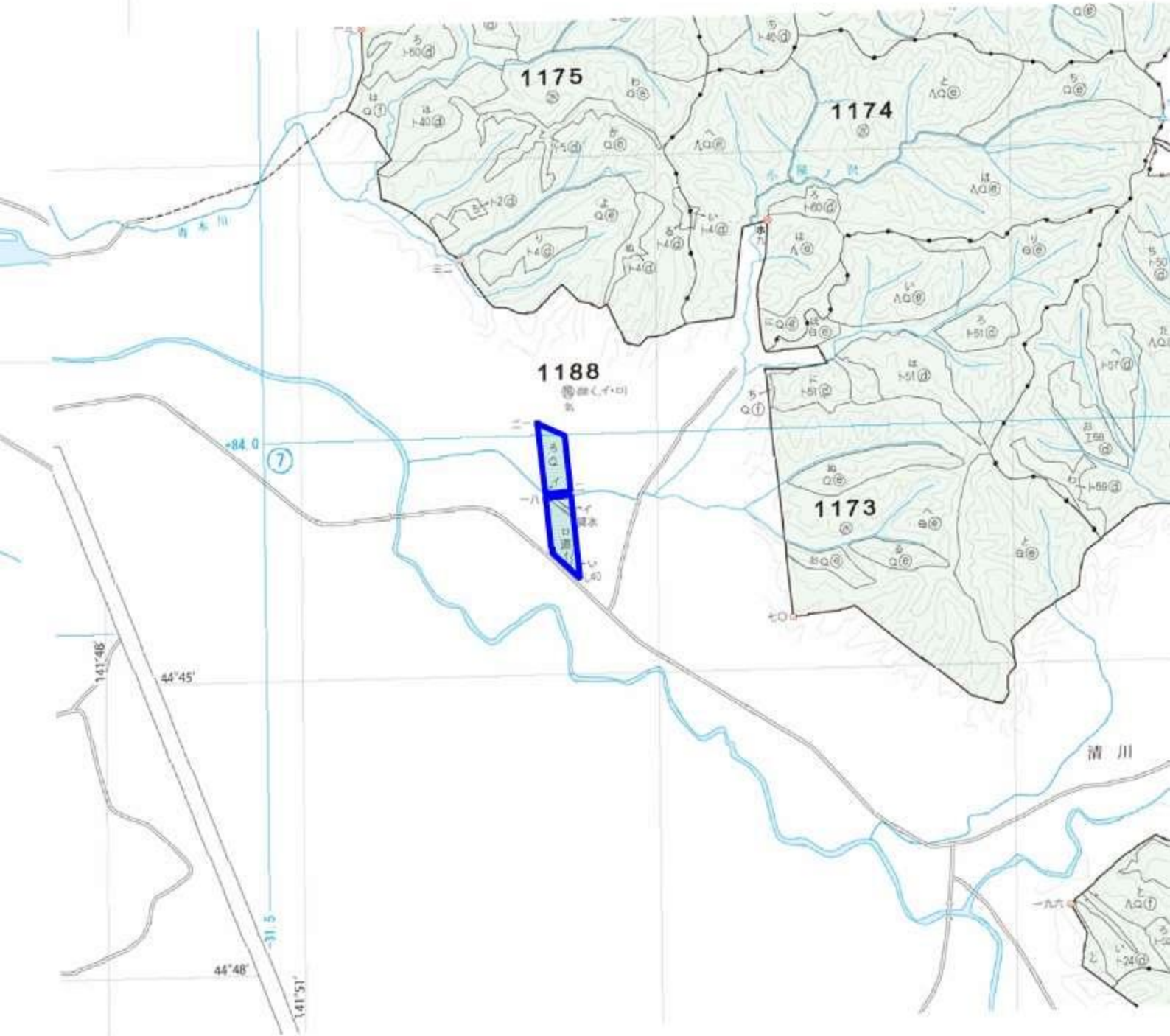


1:20,000

事業名

6年度留萌北部署【天塩・遠別・羽幌地区】保安林総合改良整備第1号

担当区:遠別



0 1,000 m

1:20,000

凡例

— 歩道修理(刈払)

事業名

6年度留萌北部署【天塩・遠別・羽幌地区】保安林総合改良整備第1号

担当区:遠別



1187

- 4 ㊦
- 5 ㊧
- 6 ㊨
- 7 ㊩
- 8 ㊪
- 9 ㊫
- 10 ㊬
- 11 ㊭
- 12 ㊮
- 13 ㊯

天 塩 郡

遠 別 町

道 道 119 号 遠 別 中 川 線

宇津川橋

ウツ川

国 道

啓 明

232

号

50

1189

◎ 樹く、石

里

遠 別

1190

◎ 樹く、石

里

遠別森林事務所
(遠別 東遠別
西遠別森林事務所)

山

凡 例

— 歩道修理(刈払)

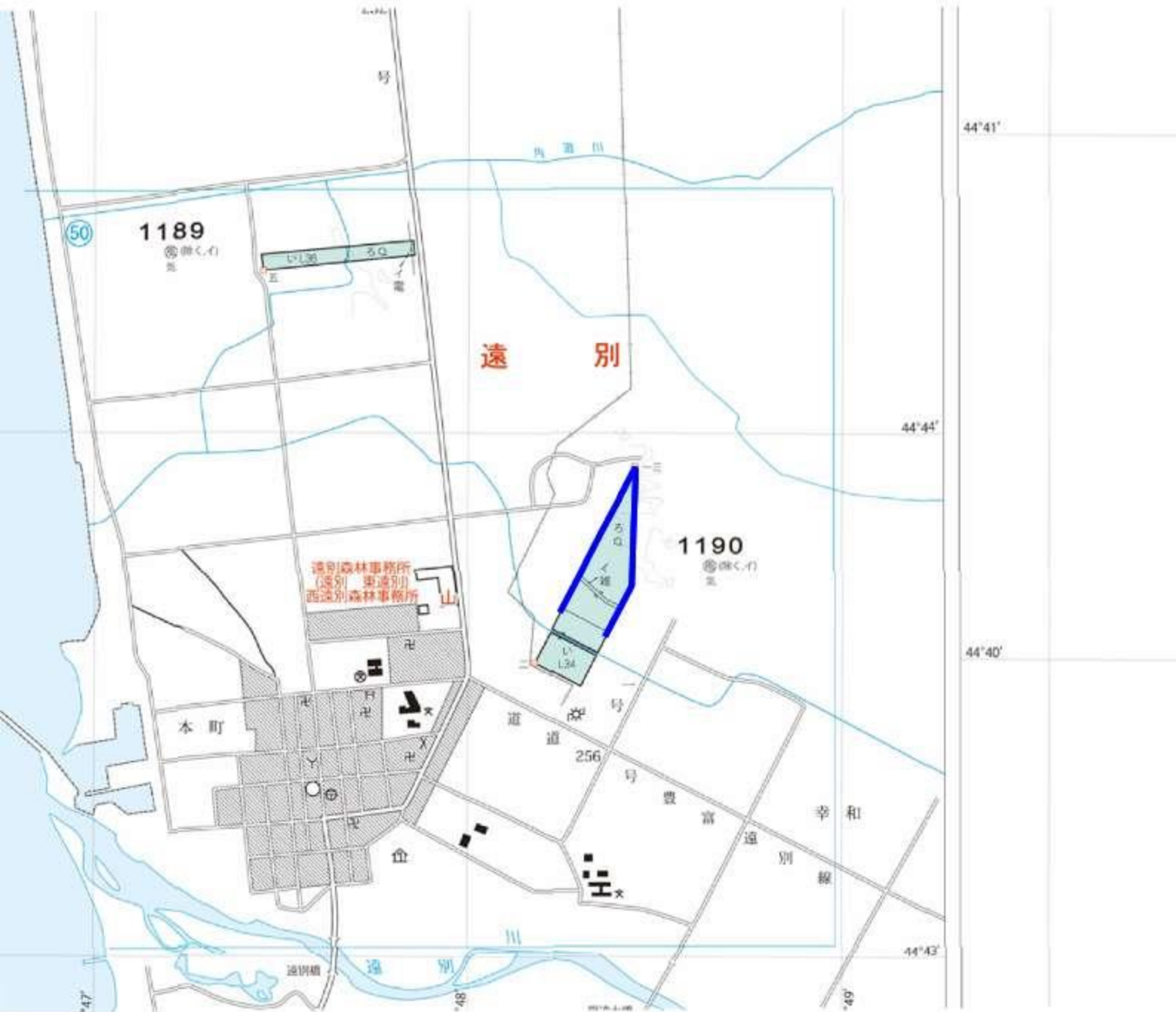
0 1,000 m

1:20,000

事業名

6年度留萌北部署【天塩・遠別・羽幌地区】保安林総合改良整備第1号

担当区:遠別



凡例

— 歩道修理(刈払)

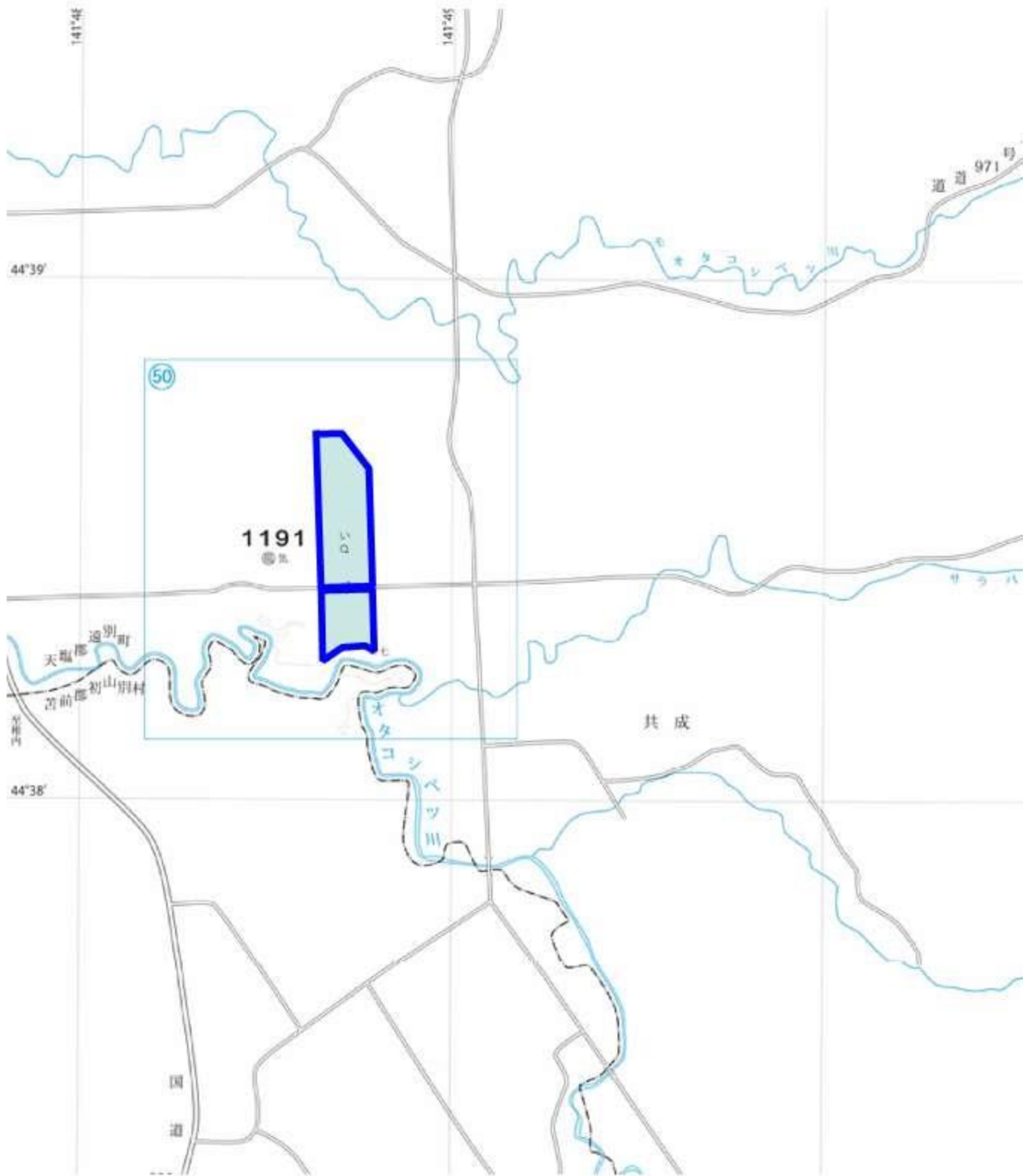
0 1,000 m

1:20,000

事業名

6年度留萌北部署【天塩・遠別・羽幌地区】保安林総合改良整備第1号

担当区:遠別



0 1,000 m

1:20,000

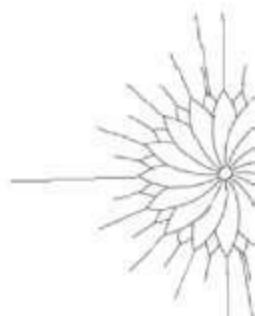
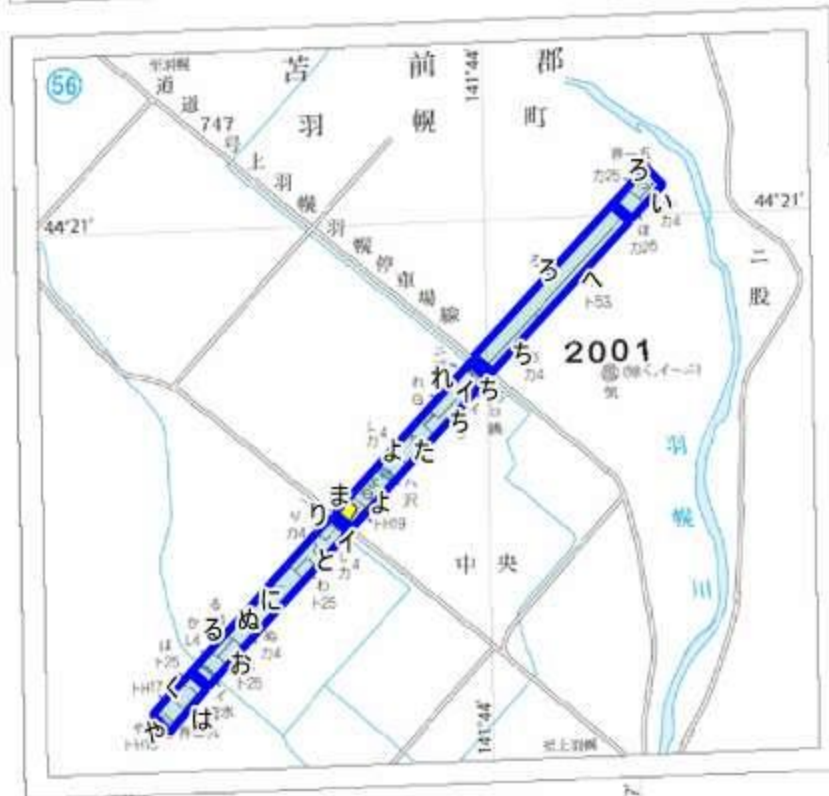
凡例

— 歩道修理(刈払)

事業名

6年度留萌北部署【天塩・遠別・羽幌地区】保安林総合改良整備第1号

担当区:羽幌

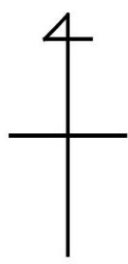


- 2014
- ① 除く(3・イ〜ト)
 - ② ト②
 - ③ ①②
 - ④ ①②
 - ⑤ ①②
 - ⑥ ①②
 - ⑦ ①②
 - ⑧ ①②
 - ⑨ ①②
 - ⑩ ①②
 - ⑪ ①②
 - ⑫ ①②
 - ⑬ ①②
 - ⑭ ①②
 - ⑮ ①②
 - ⑯ ①②
 - ⑰ ①②
 - ⑱ ①②
 - ⑲ ①②
 - ⑳ ①②
 - ㉑ ①②
 - ㉒ ①②
 - ㉓ ①②
 - ㉔ ①②
 - ㉕ ①②
 - ㉖ ①②
 - ㉗ ①②
 - ㉘ ①②
 - ㉙ ①②
 - ㉚ ①②
 - ㉛ ①②
 - ㉜ ①②
 - ㉝ ①②
 - ㉞ ①②
 - ㉟ ①②
 - ㊱ ①②
 - ㊲ ①②
 - ㊳ ①②
 - ㊴ ①②
 - ㊵ ①②
 - ㊶ ①②
 - ㊷ ①②
 - ㊸ ①②
 - ㊹ ①②
 - ㊺ ①②
 - ㊻ ①②
 - ㊼ ①②
 - ㊽ ①②
 - ㊾ ①②
 - ㊿ ①②

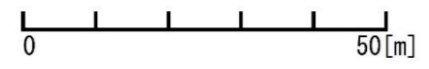
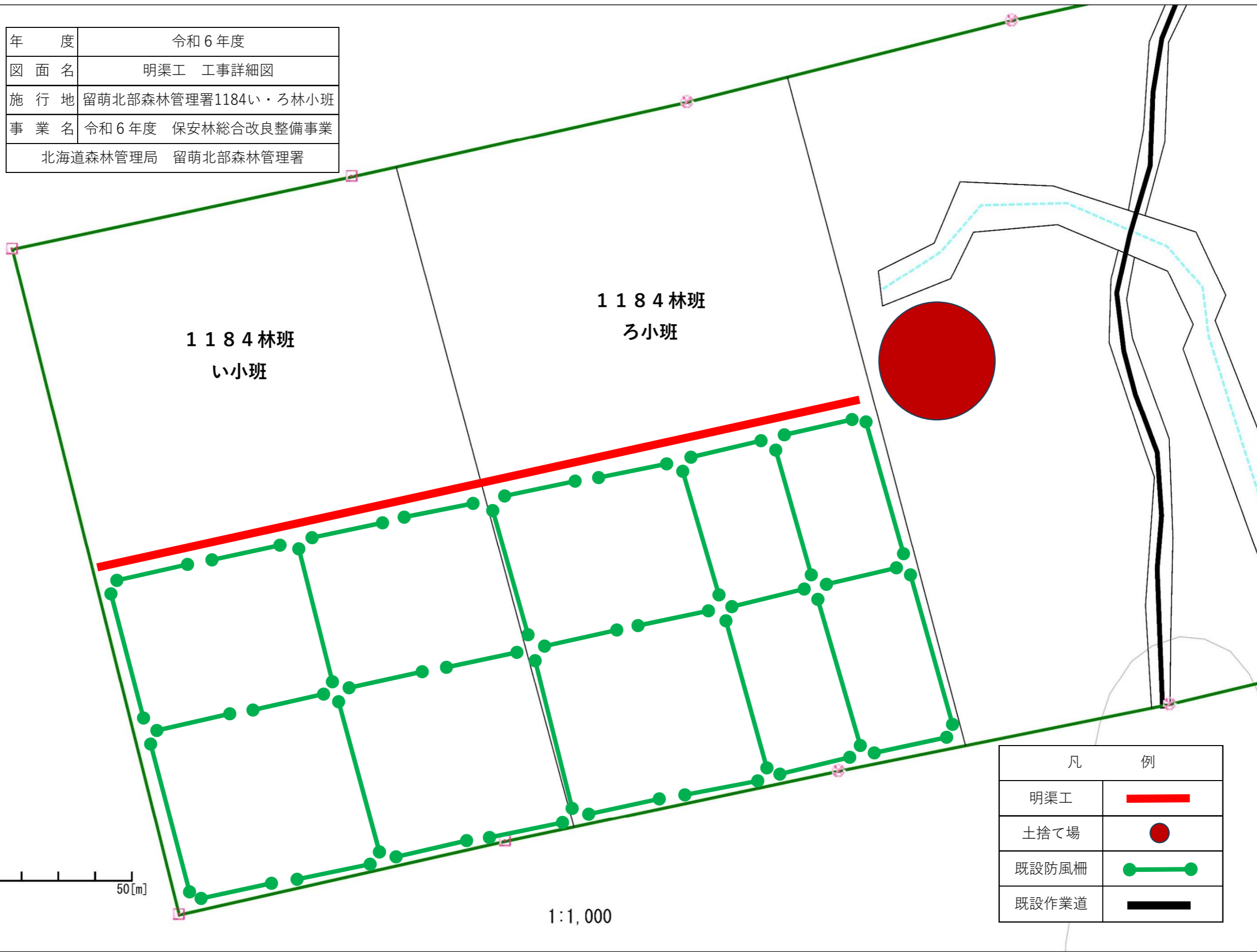


1:20,000

凡例	
	歩道修理(刈払)
	下刈1回刈



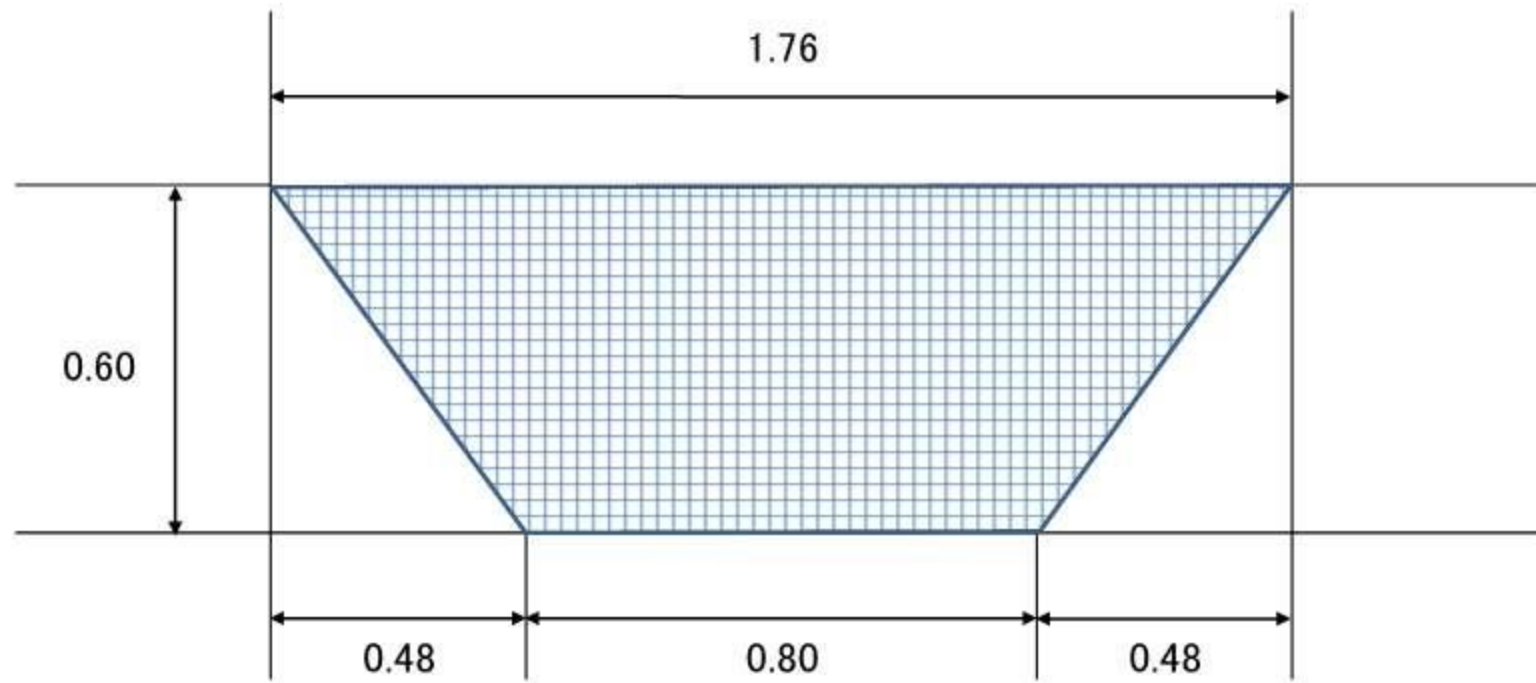
年 度	令和6年度
図 面 名	明渠工 工事詳細図
施 行 地	留萌北部森林管理署1184い・ろ林小班
事 業 名	令和6年度 保安林総合改良整備事業
北海道森林管理局 留萌北部森林管理署	



1:1,000

凡	例
明渠工	
土捨て場	
既設防風柵	
既設作業道	

【明渠工(大側溝)構造図】



断面積 = $\frac{1}{2}(1.76 + 0.80) \times 0.6 = 0.768\text{m}^2$