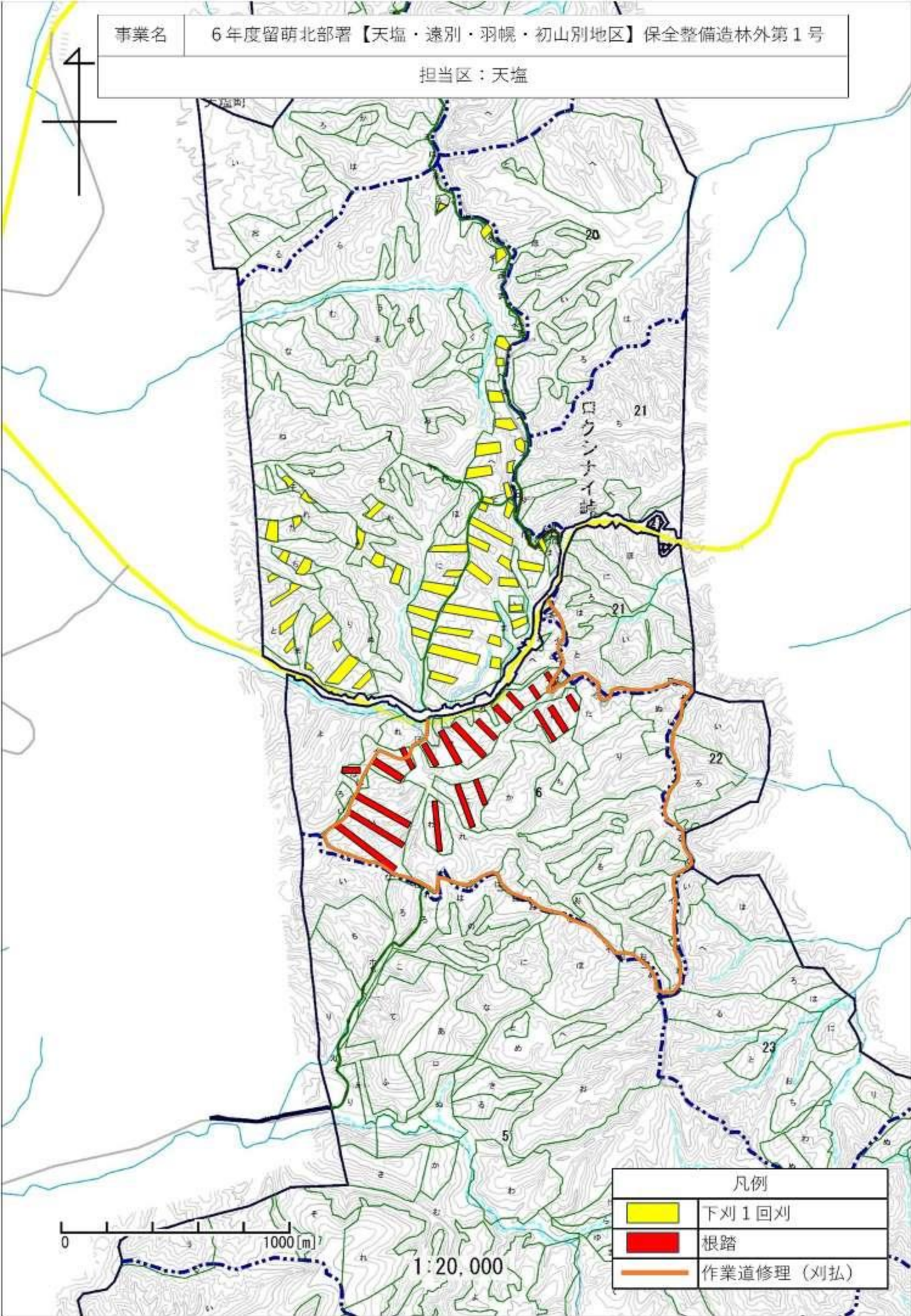


事業名

6年度留萌北部署【天塩・遠別・羽幌・初山別地区】保全整備造林外第1号

担当区：天塩



凡例



下刈1回刈



根踏



作業道修理(刈払)

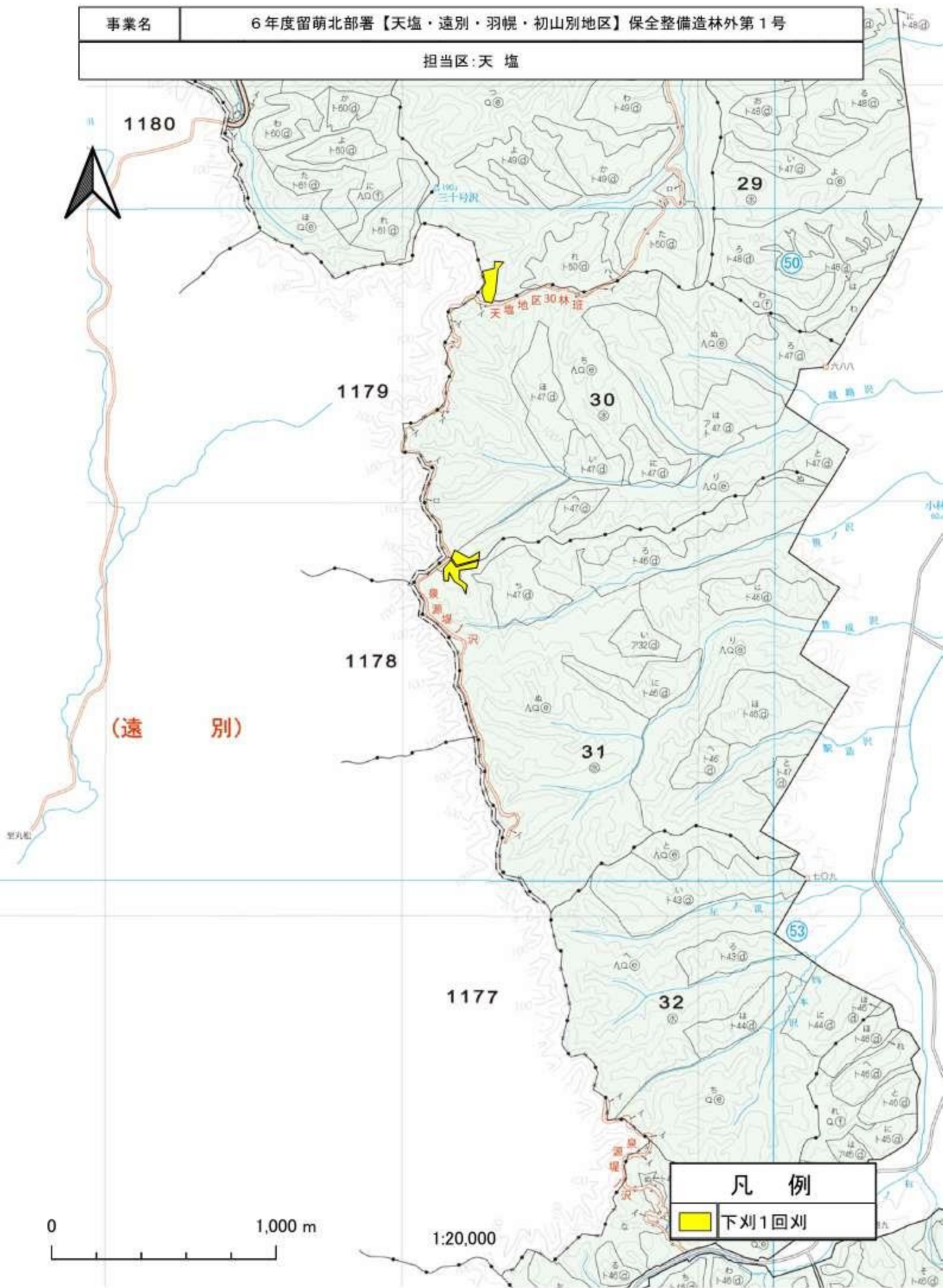
0 1000[m]

1:20,000

事業名

6年度留萌北部署【天塩・遠別・羽幌・初山別地区】保全整備造林外第1号

担当区:天塩



1180

29

1179

30

1178

31

1177

32

(遠 別)

凡 例

下刈1回刈

0

1,000 m

1:20,000

事業名

6年度留萌北部署【天塩・遠別・羽幌・初山別地区】保全整備造林外第1号

担当区：天塩

4

南雄信内

左沢川

紫原貯水池

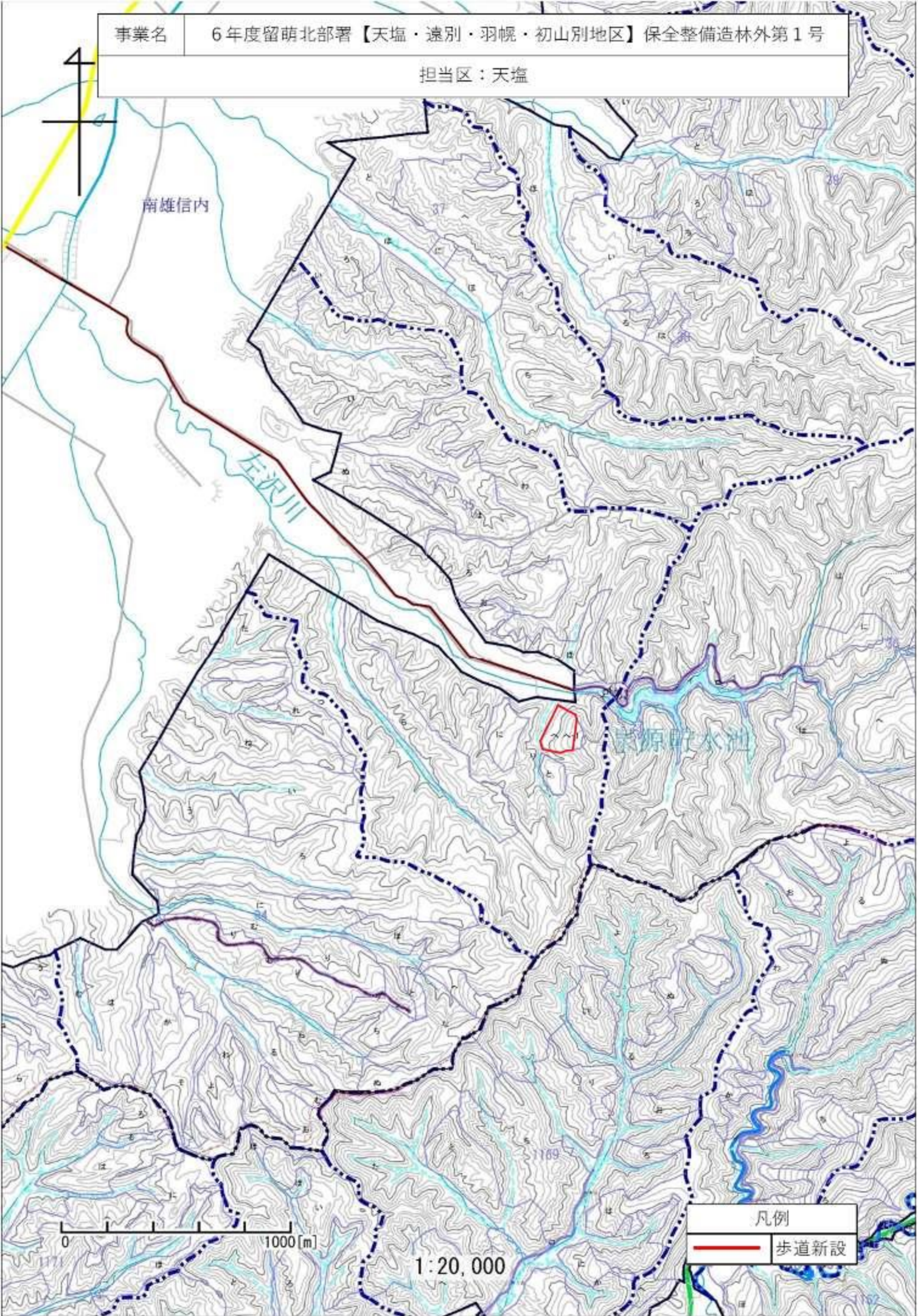
1169

0 1000 [m]

1:20,000

凡例

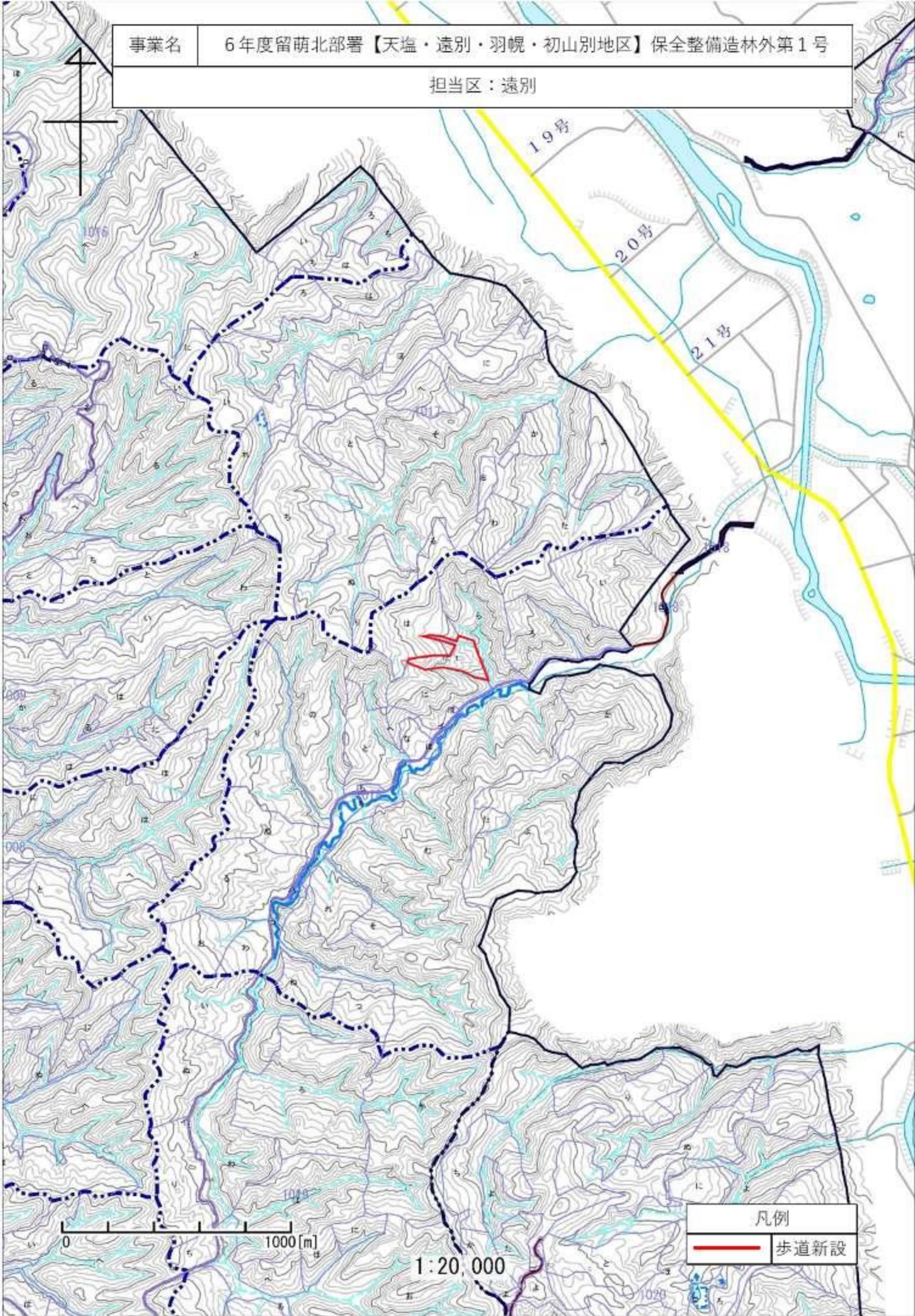
— 歩道新設



事業名

6年度留萌北部署【天塩・遠別・羽幌・初山別地区】保全整備造林外第1号

担当区：遠別



事業名

6年度留萌北部署【天塩・遠別・羽幌・初山別地区】保全整備造林外第1号

担当区:遠別



1148

1142

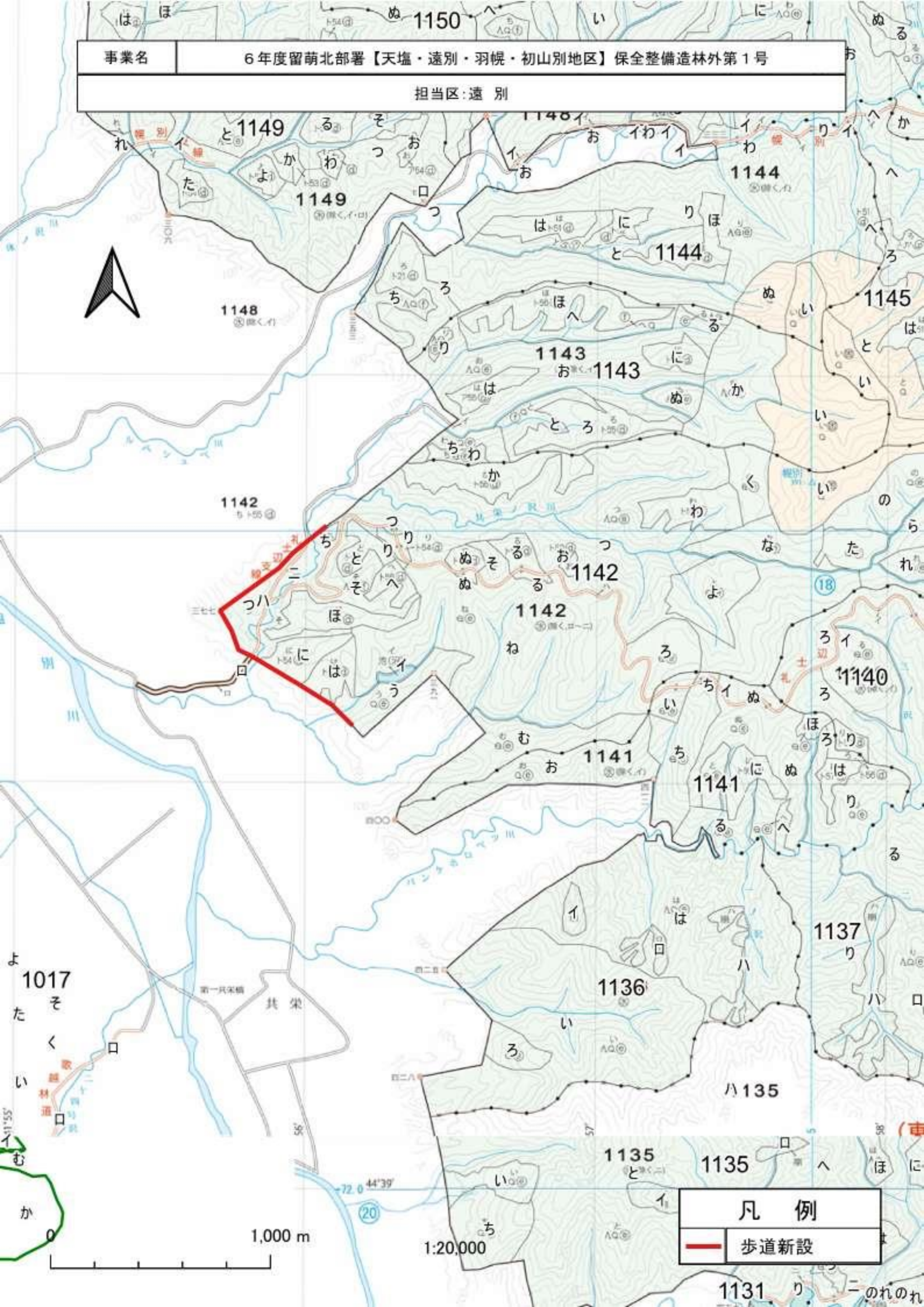
1017

1,000 m

1:20,000

凡例

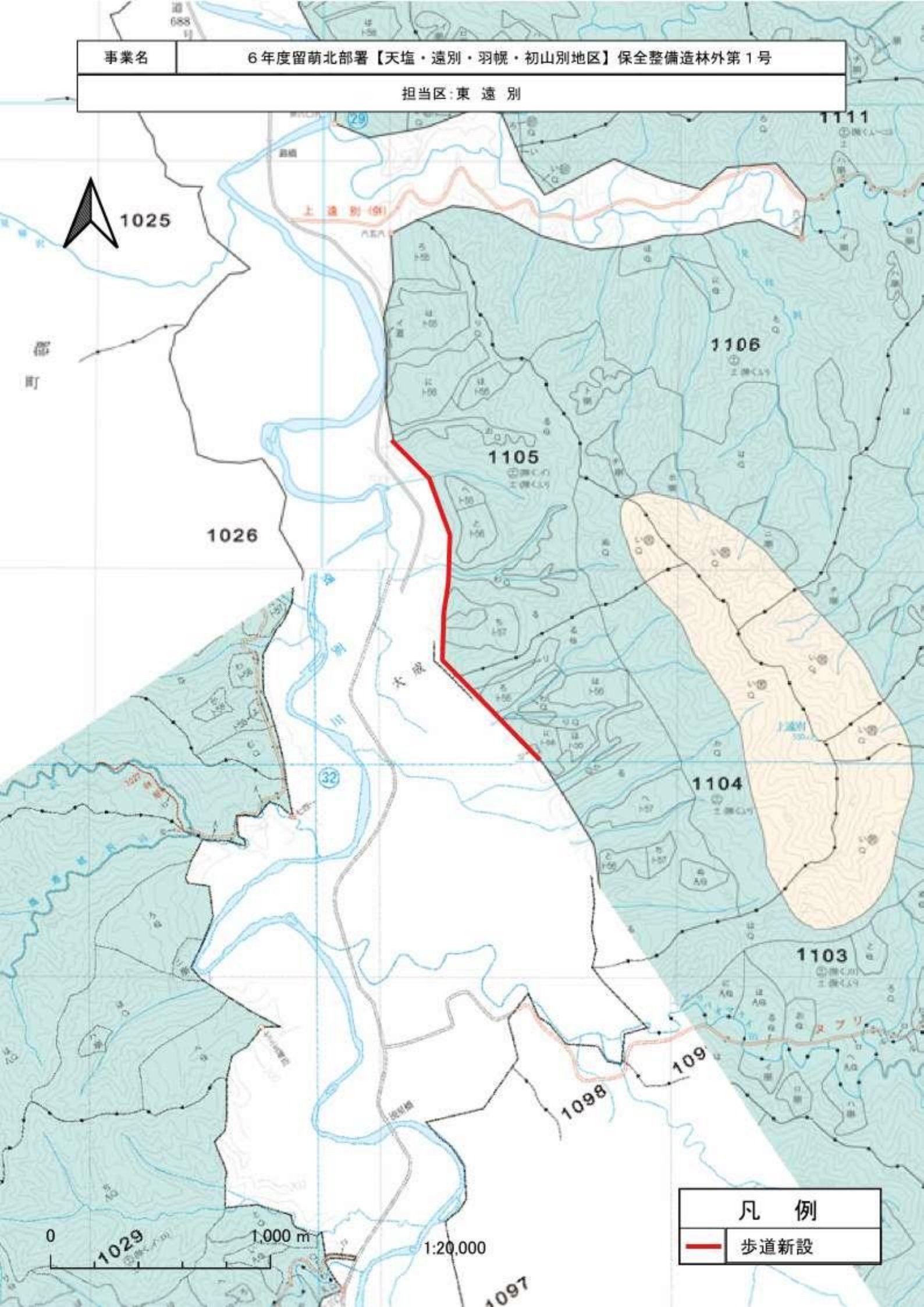
— 歩道新設



事業名

6年度留萌北部署【天塩・遠別・羽幌・初山別地区】保全整備造林外第1号

担当区:東 遠 別



1025

郡
町

1026

1105

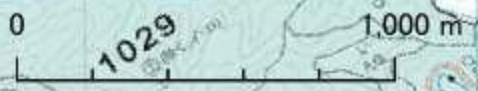
1106

1104

1103

109

1098



1:20,000

凡 例

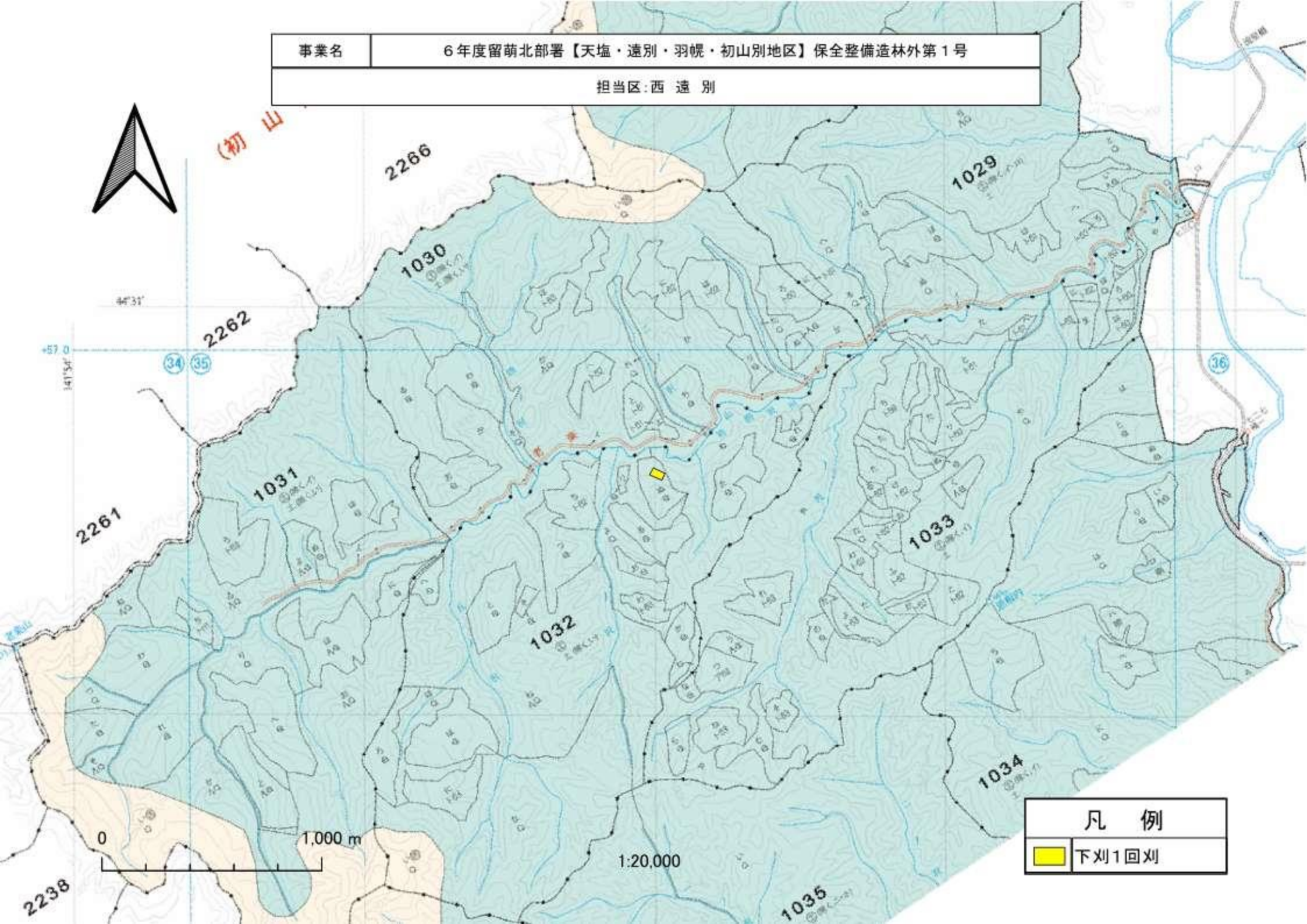
— 歩道新設

1097

事業名	6年度留萌北部署【天塩・遠別・羽幌・初山別地区】保全整備造林外第1号
担当区:西 遠 別	



初山

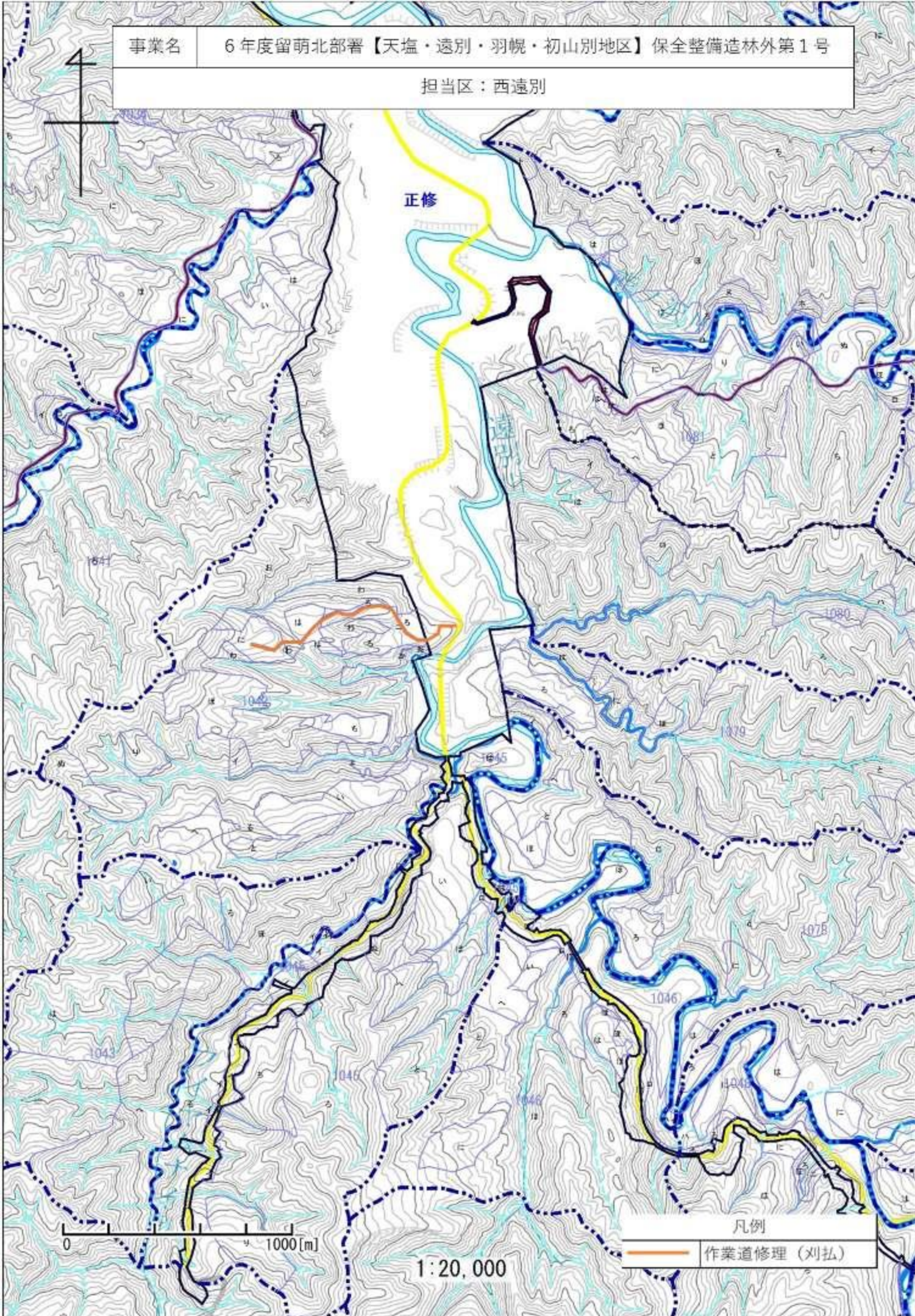


凡 例	
	下刈1回刈

事業名 6年度留萌北部署【天塩・遠別・羽幌・初山別地区】保全整備造林外第1号

担当区：西遠別

正修

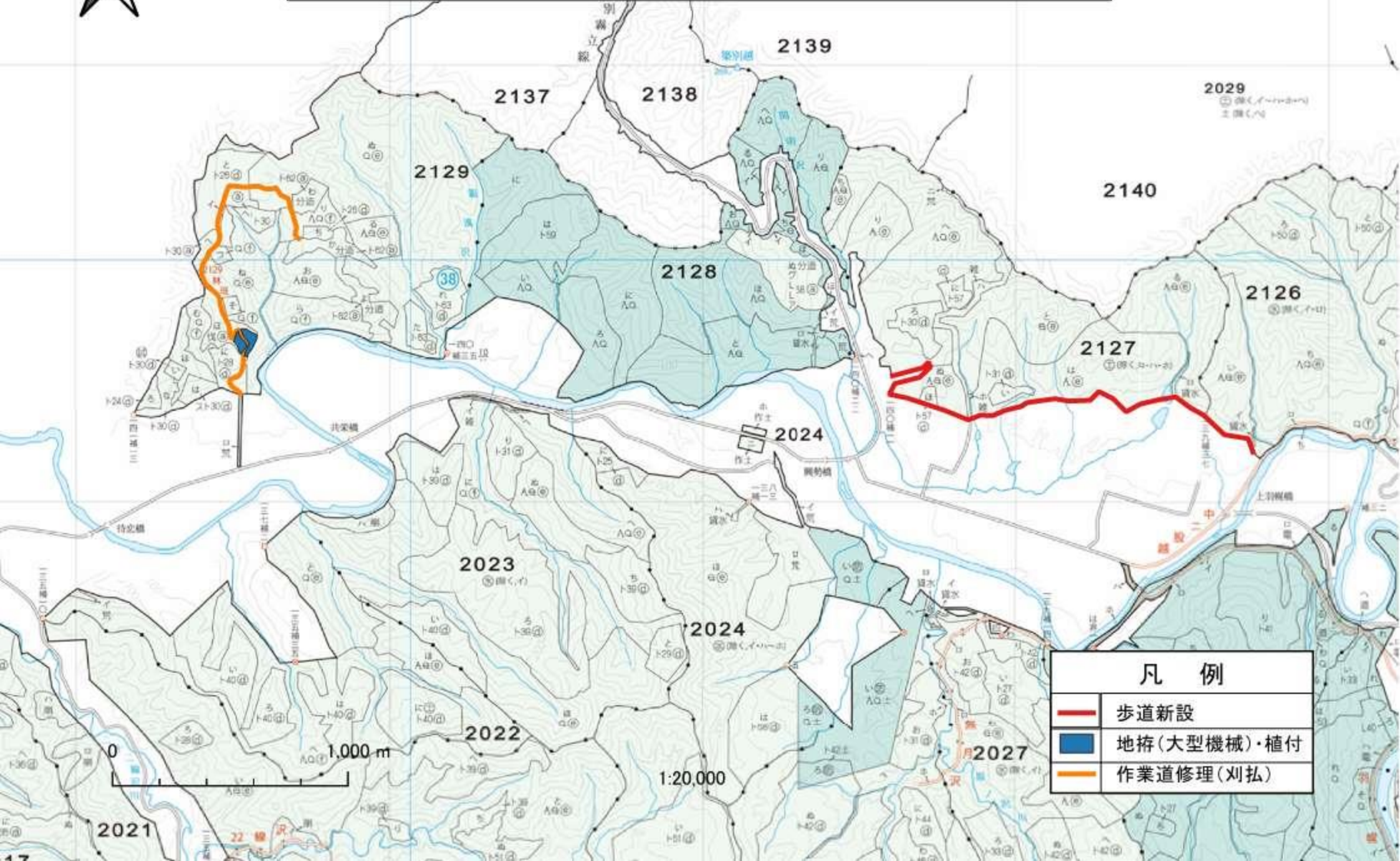


凡例

作業道修理 (刈払)

1:20,000

事業名	6年度留萌北部署【天塩・遠別・羽幌・初山別地区】保全整備造林外第1号
	担当区:羽幌



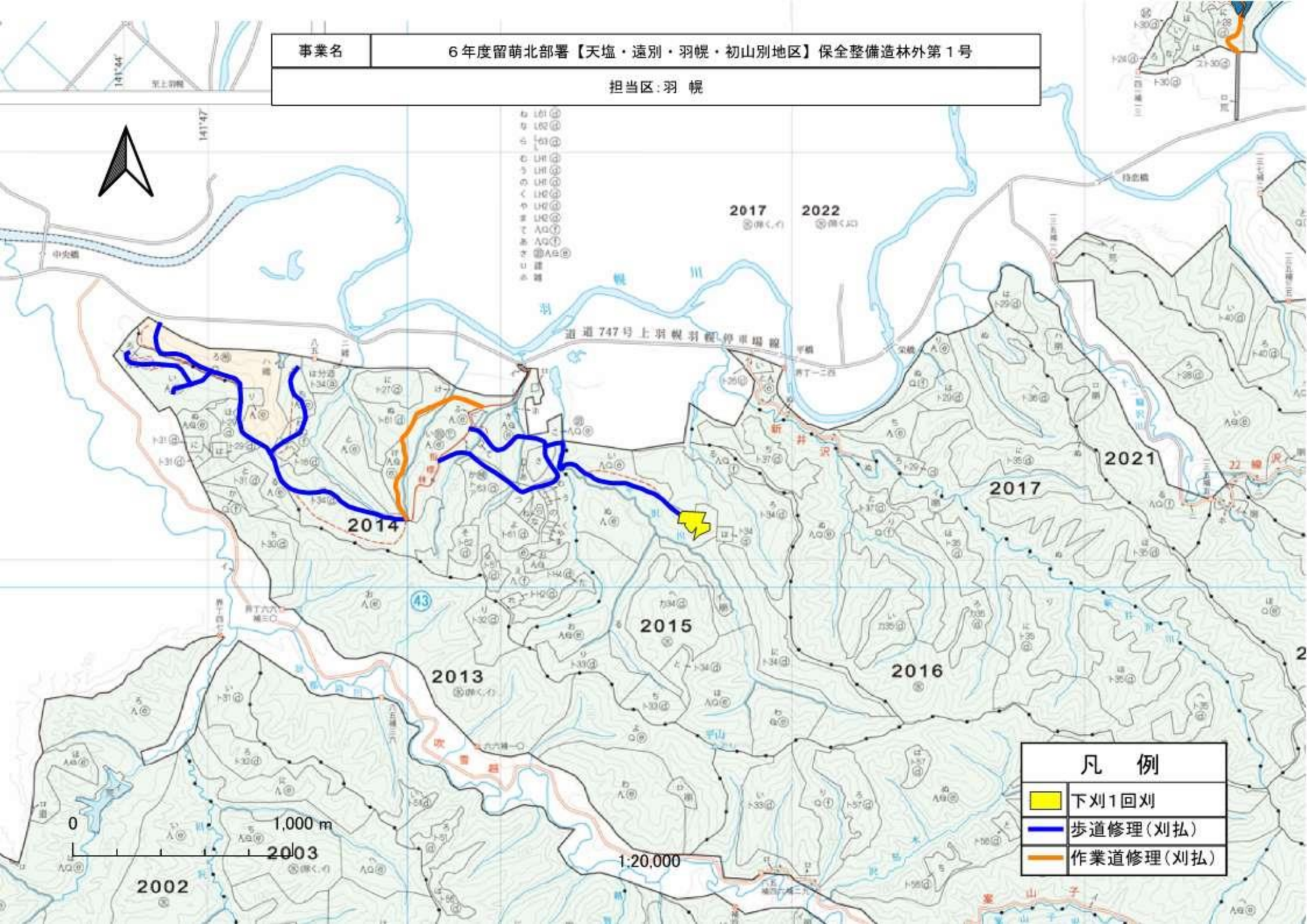
1:20,000

凡 例	
	歩道新設
	地拵(大型機械)・植付
	作業道修理(刈払)

事業名

6年度留萌北部署【天塩・遠別・羽幌・初山別地区】保全整備造林外第1号

担当区:羽幌



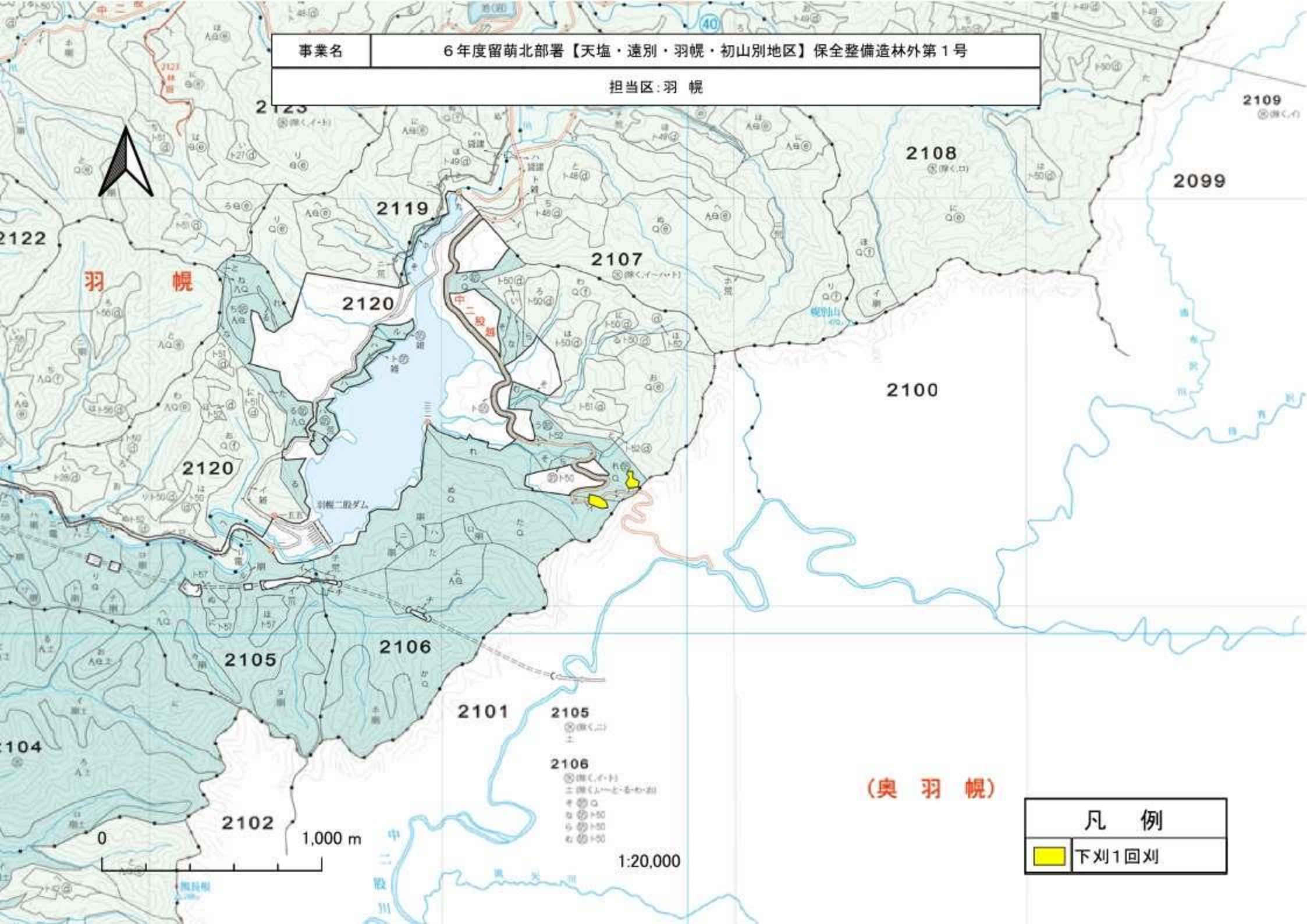
- わ L61
- を L62
- ら G3
- わ LH1
- う LH2
- の LH3
- く LH4
- や LH5
- し LH6
- ま AG1
- あ AG2
- さ AB1
- う 道
- ま 橋

凡例	
	下刈1回刈
	歩道修理(刈払)
	作業道修理(刈払)

事業名

6年度留萌北部署【天塩・遠別・羽幌・初山別地区】保全整備造林外第1号

担当区:羽幌



(奥羽幌)

凡例

下刈1回刈

1:20,000

事業名

6年度留萌北部署【天塩・遠別・羽幌・初山別地区】保全整備造林外第1号

49

担当区: 築 別



凡例



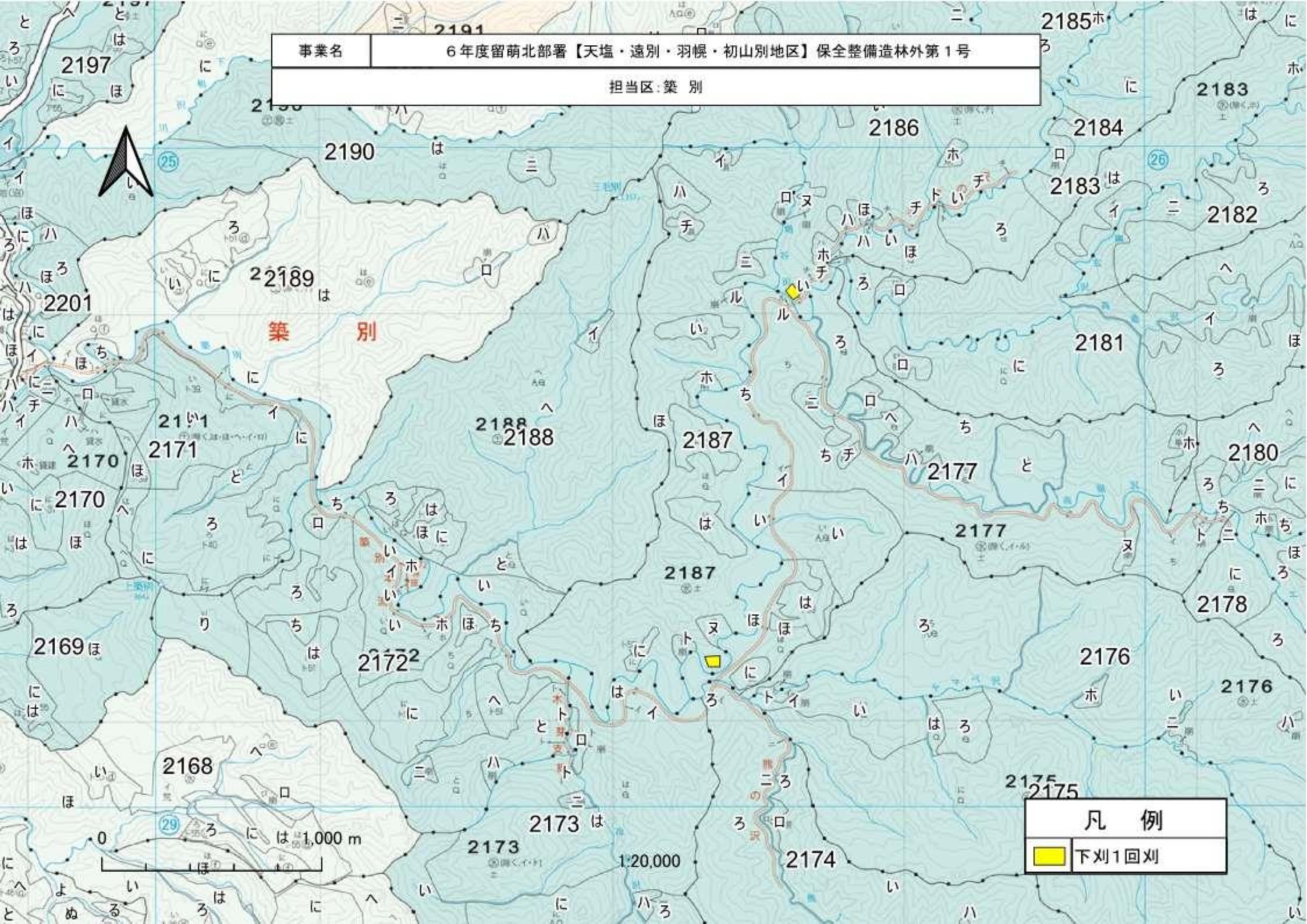
下刈1回刈

0 1,000 m

1:20,000

2124

事業名	6年度留萌北部署【天塩・遠別・羽幌・初山別地区】保全整備造林外第1号
担当区: 築 別	



凡 例	
	下刈1回刈