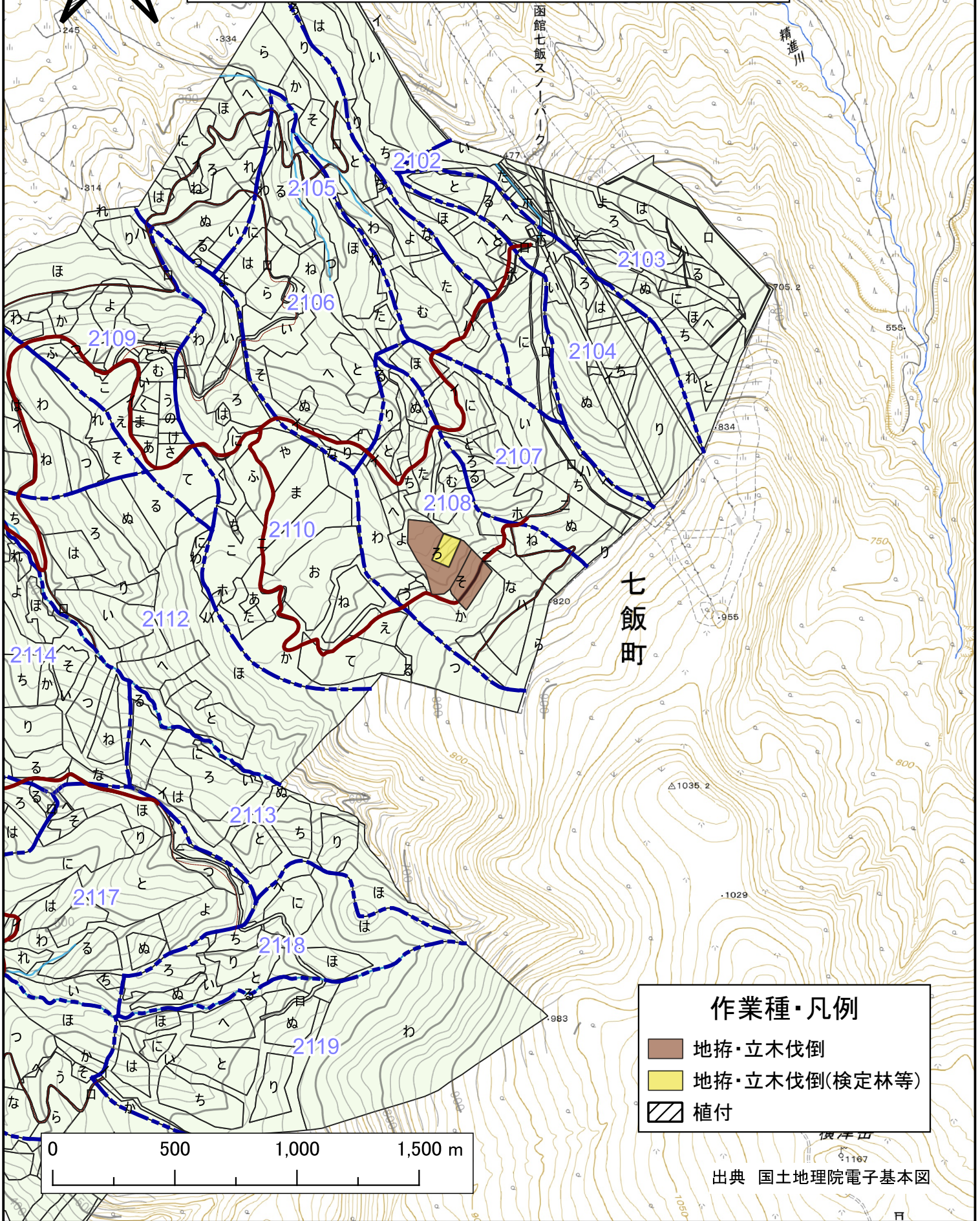


8年度渡島署【森地区その2】保全整備造林第5号  
七飯担当区 2108林班ろ小班外  
位置図 縮尺 1:20000



作業種・凡例

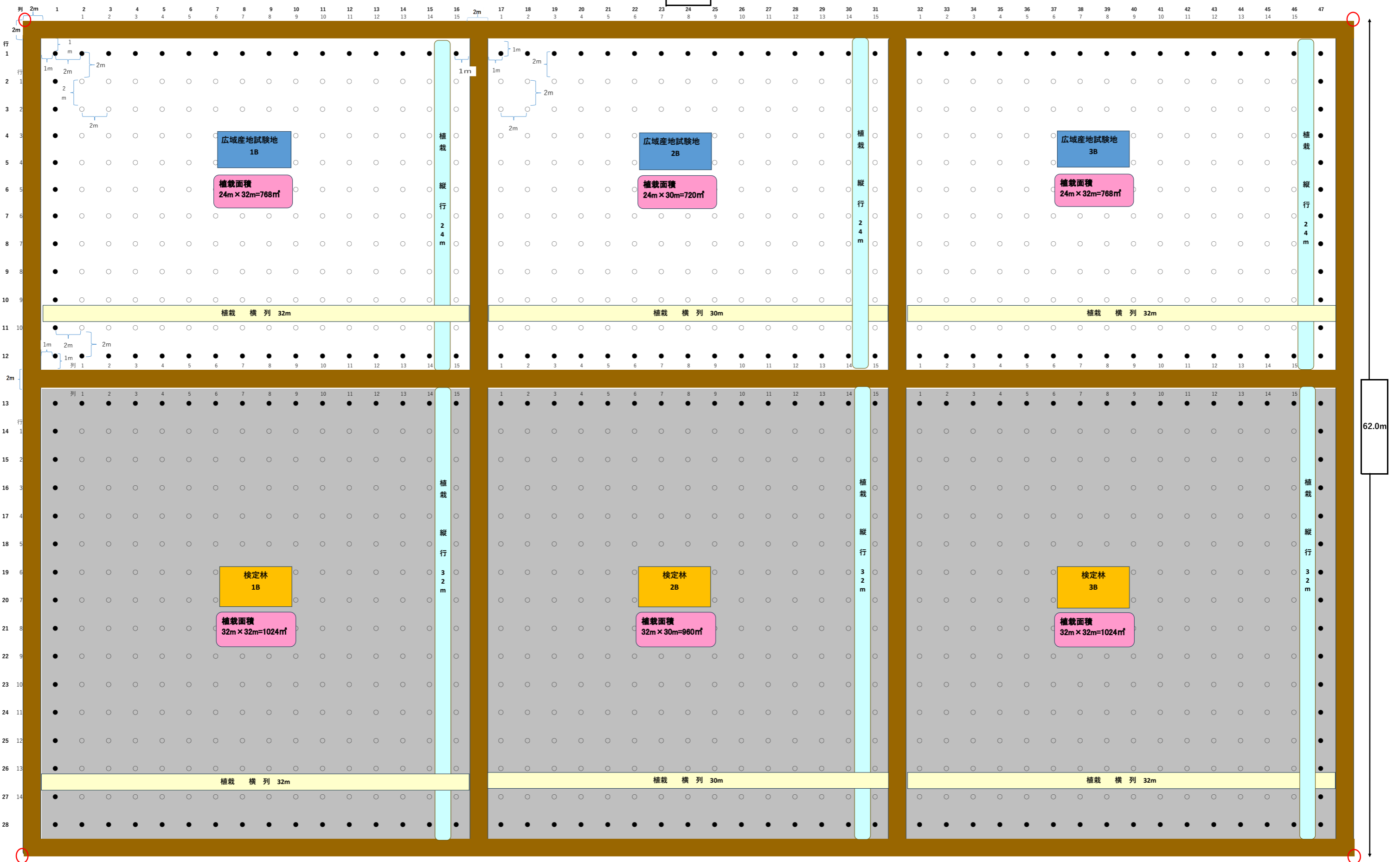
- 地拵・立木伐倒
- 地拵・立木伐倒(検定林等)
- 植付

出典 国土地理院電子基本図





102m



場所 渡島森林管理署2108林班そろ小班				植栽本数			
面積 0.63 ha	広域産地試験地	1B	768 m <sup>2</sup>	広域産地試験地	精英樹	15 系統	
		2B	720 m <sup>2</sup>			450 本	
		3B	768 m <sup>2</sup>		外周木	114 本	
		植栽面積	2,256 m <sup>2</sup>	計	植栽木	564 本	
		道路敷	396 m <sup>2</sup>	北函10号検定林	精英樹	24 系統	
		面積	2,652 m <sup>2</sup>			603 本	
		検定林	1B 1,024 m <sup>2</sup>		対照	1 系統	
			2B 960 m <sup>2</sup>		27 本		
			3B 1,024 m <sup>2</sup>	外周木	122 本		
		植栽面積	3,008 m <sup>2</sup>	計	植栽木	752 本	
		道路敷	664 m <sup>2</sup>				
	面積	3,672 m <sup>2</sup>	計	植栽系統数			
	計 植栽面積	5,264 m <sup>2</sup>		精英樹	39 系統		
	計 道路敷	1,060 m <sup>2</sup>		対照	1 系統		
	計 面積	6,324 m <sup>2</sup>	計	植栽本数			
作業仕様					精英樹	1,053 本	
	列間	苗間		対照	27 本		
	2.0m	× 2.0m		外周木	236 本		
				計	1,316 本		

1B	1	2	3	4	5	6	7	8	9	10	11	12	13	14	15	2B	16	17	18	19	20	21	22	23	24	25	26	27	28	29	30	3B	31	32	33	34	35	36	37	38	39	40	41	42	43	44	45	
1	8	20	38	21	27	10	27	16	12	21	20	30	20	27	22	1	30	16	12	2	35	21	16	20	13	16	35	16	38	16	34	1	30	10	16	2	27	12	11	34	8	30	13	8	27	16	11	1
2	12	30	12	13	16	8	38	20	34	10	35	16	11	10	34	2	2	35	8	20	27	20	30	38	8	34	13	21	8	35	8	2	20	35	12	20	30	16	10	20	27	34	22	20	34	21	35	2
3	27	38	21	35	11	30	22	16	38	30	20	27	20	27	13	3	21	34	10	12	38	8	22	27	35	21	10	30	10	22	38	3	16	21	38	35	38	27	13	2	16	38	35	21	27	8	10	3
4	21	10	22	27	21	34	11	12	13	35	21	8	2	35	16	4	27	8	16	20	27	34	38	20	34	22	27	38	35	16	27	4	30	35	12	27	10	22	20	38	8	34	16	34	16	30	11	4
5	22	2	16	13	35	8	20	16	2	12	13	35	21	8	11	5	10	30	21	8	11	35	30	35	13	11	13	21	22	34	20	5	38	34	22	16	20	38	30	34	11	22	38	21	38	8	16	5
6	8	34	21	2	20	10	34	27	8	35	8	30	38	30	21	6	27	20	11	13	34	22	11	8	16	21	27	20	8	12	13	6	35	21	35	21	27	21	12	13	16	13	12	11	20	34	30	6
7	30	16	13	10	30	22	38	10	13	38	34	16	22	11	13	7	30	38	35	30	12	20	30	12	10	30	8	21	22	21	22	7	8	27	12	20	38	13	8	30	22	21	20	27	30	22	13	7
8	34	35	21	12	20	12	34	20	16	8	35	38	35	12	8	8	2	8	20	38	35	21	34	35	38	11	34	16	12	2	27	8	21	16	8	21	34	27	10	21	38	12	11	35	8	10	35	8
9	21	27	16	8	21	30	38	30	27	30	20	27	8	10	34	9	13	10	21	13	34	12	20	27	20	16	22	27	34	8	34	9	38	27	13	16	30	22	34	20	10	8	30	27	13	21	8	9
10	38	34	20	22	27	11	34	16	38	35	34	35	38	30	22	10	30	35	16	12	10	38	16	38	30	27	21	11	10	38	30	10	8	20	10	20	35	12	38	22	2	34	2	35	34	30	35	10
	1	2	3	4	5	6	7	8	9	10	11	12	13	14	15		16	17	18	19	20	21	22	23	24	25	26	27	28	29	30		31	32	33	34	35	36	37	38	39	40	41	42	43	44	45	

No	系統名	計	1B	2B	3B
2	ヶ三戸7×ヶ東南置賜3	12	4	4	4
8	工高田8×工高田6	36	12	12	12
10	石城6×西白河3	24	8	8	8
11	安達1×相馬9	18	6	6	6
12	岩瀬2×信夫1	24	8	8	8
13	東白川10×石城1	24	8	8	8
16	ヶ宮城2×工古川1	36	12	12	12
20	新見8×津山署4	36	12	12	12
21	新見署2×穴栗58	36	12	12	12
22	大原1×津山署4	24	8	8	8
27	川上1×飾磨5	36	12	12	12
30	大板署4×伊都3	36	12	12	12
34	飯南6×伊都3	36	12	12	12
35	長崎署2×県南松浦1	36	12	12	12
38	東育2-390×東育2-397	36	12	12	12

450