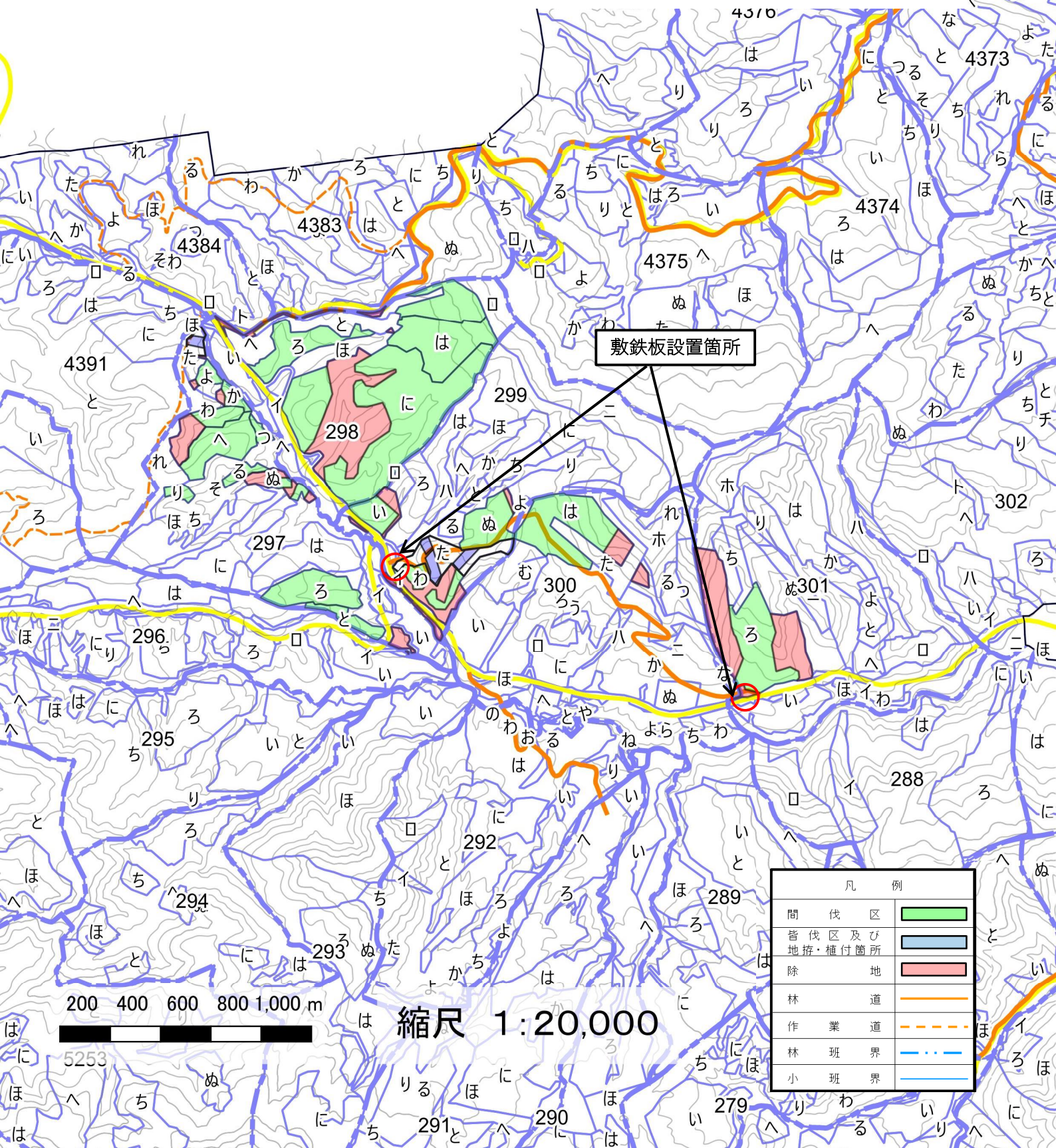




事業名	8年度渡島署 【セイヨウベツ地区】保全整備(保育間伐等・地拵・植付)第4号
請負物件	保育間伐 伐採搬出事業
事業地	渡島森林管理署 大関 森林事務所 297 ろ・へ・と・り・ぬ・る・わ・か・よ・た・つ 林小班 298 ろ・は・に 林小班 299 い・ぬ・わ・た 林小班 300 は 林小班 301 ろ 林小班
縮尺	1/20,000



敷鉄板設置箇所

凡 例	
間伐区	
皆伐区及び地拵・植付箇所	
除地	
林道	
作業道	
林班界	
小班界	

200 400 600 800 1,000 m

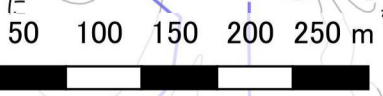
縮尺 1:20,000



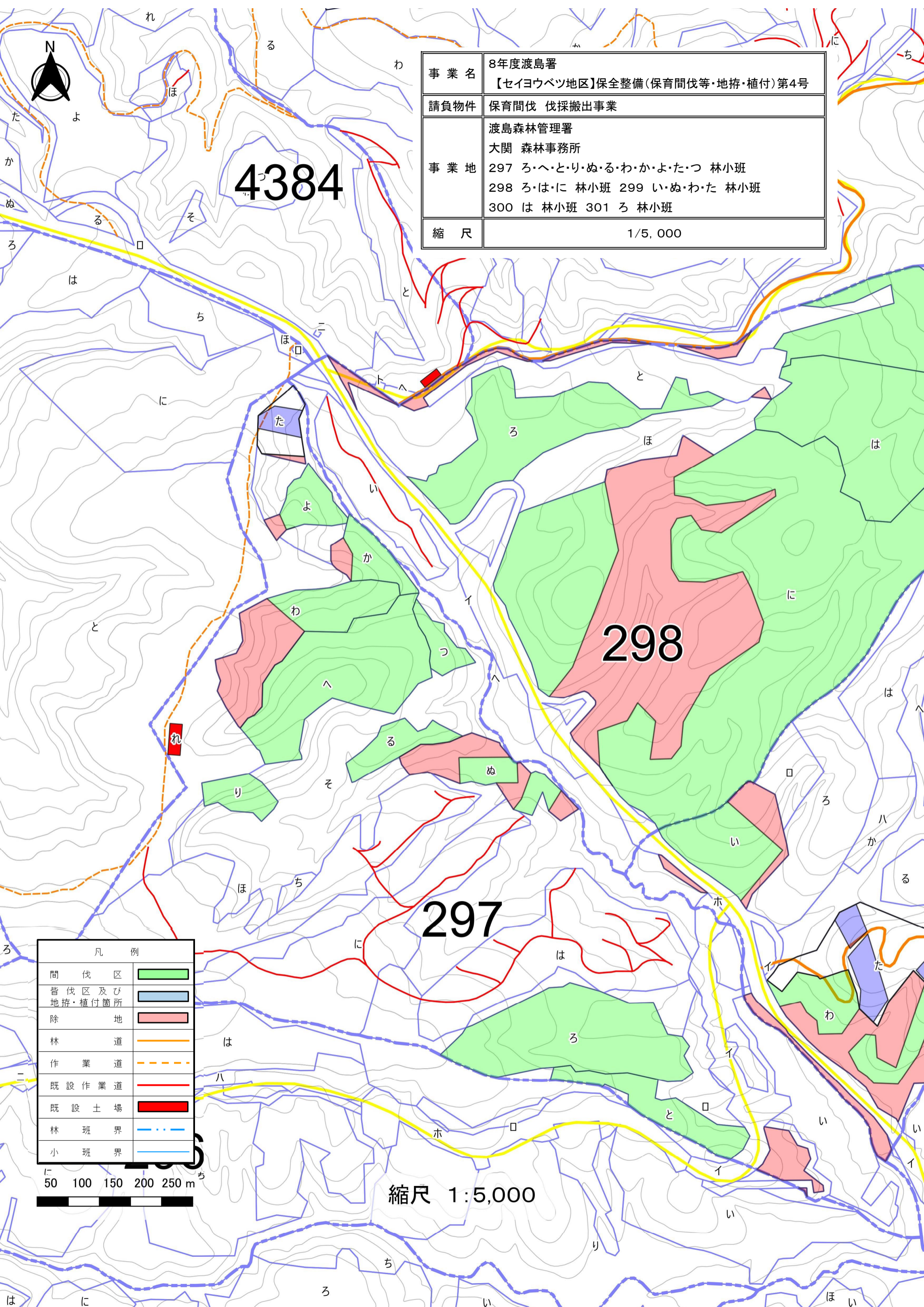
4384

事業名	8年度渡島署 【セイヨウベツ地区】保全整備(保育間伐等・地拵・植付)第4号
請負物件	保育間伐 伐採搬出事業
事業地	渡島森林管理署 大関 森林事務所 297 ろ・へ・と・り・ぬ・る・わ・か・よ・た・つ 林小班 298 ろ・は・に 林小班 299 い・ぬ・わ・た 林小班 300 は 林小班 301 ろ 林小班
縮尺	1/5,000

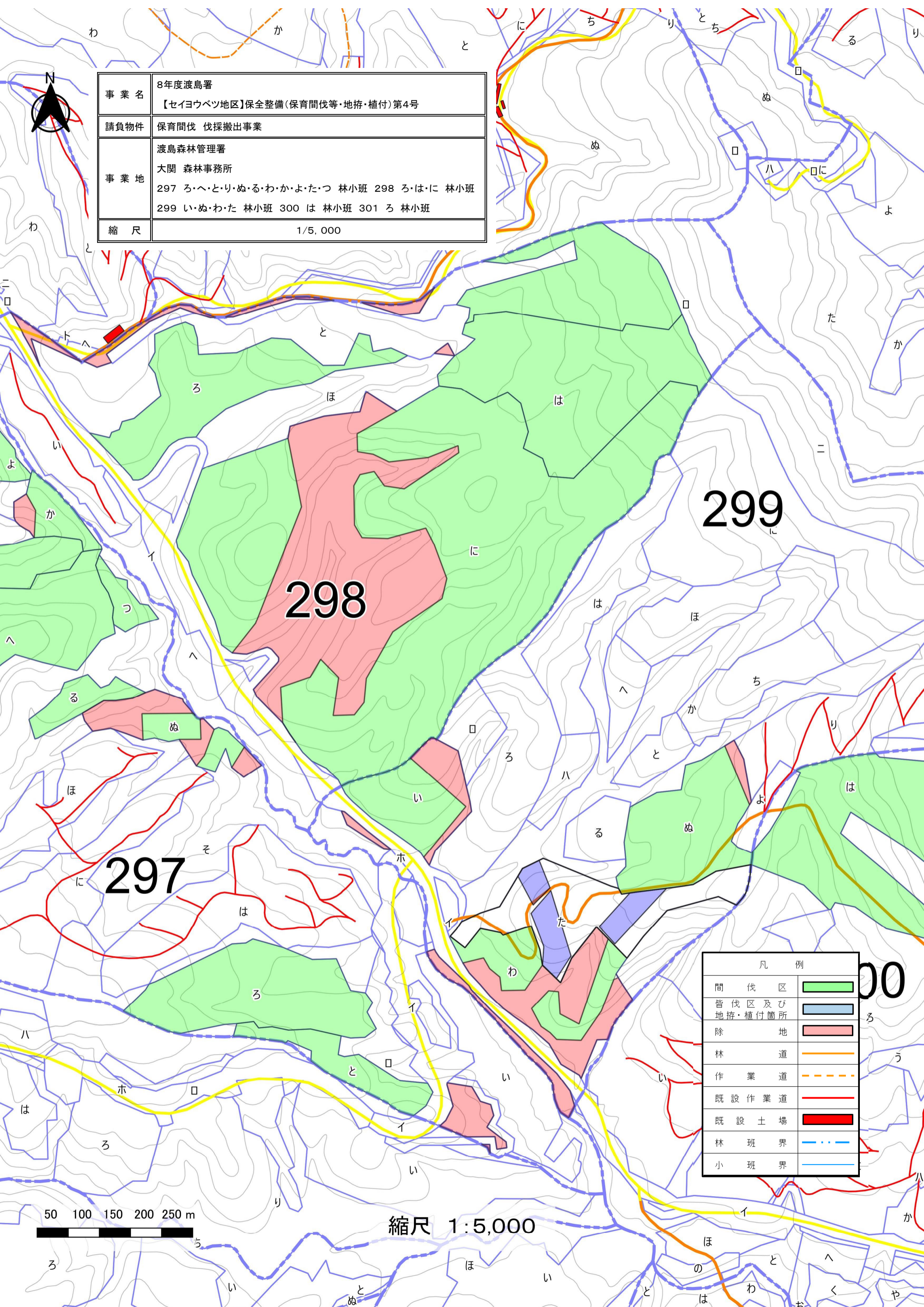
凡 例	
間 伐 区	
皆 伐 区 及 び 地 拵 ・ 植 付 箇 所	
除 地	
林 道	
作 業 道	
既 設 作 業 道	
既 設 土 場	
林 班 界	
小 班 界	



縮尺 1:5,000



事業名	8年度渡島署 【セイヨウベツ地区】保全整備(保育間伐等・地拵・植付)第4号
請負物件	保育間伐 伐採搬出事業
事業地	渡島森林管理署 大関 森林事務所 297 ろ・へ・と・り・ぬ・る・わ・か・よ・た・つ 林小班 298 ろ・は・に 林小班 299 い・ぬ・わ・た 林小班 300 は 林小班 301 ろ 林小班
縮尺	1/5,000



凡 例	
間 伐 区	
皆 伐 区 及 び 地 拵 ・ 植 付 箇 所	
除 地	
林 道	
作 業 道	
既 設 作 業 道	
既 設 土 場	
林 班 界	
小 班 界	

縮尺 1:5,000

50 100 150 200 250 m



299

事業名	8年度渡島署 【セイウベツ地区】保全整備(保育間伐等・地拵・植付)第4号
請負物件	保育間伐 伐採搬出事業
事業地	渡島森林管理署 大関 森林事務所 297 ろ・へ・と・り・ぬ・る・わ・か・よ・た・つ 林小班 298 ろ・は・に 林小班 299 い・ぬ・わ・た 林小班 300 は 林小班 301 ろ 林小班
縮尺	1/5,000

300

301

凡 例	
間 伐 区	
皆 伐 区 及 び 地 拵 ・ 植 付 箇 所	
除 地	
林 道	
作 業 道	
既 設 作 業 道	
既 設 土 場	
林 班 界	
小 班 界	

50 100 150 200 250 m

縮尺 1:5,000

