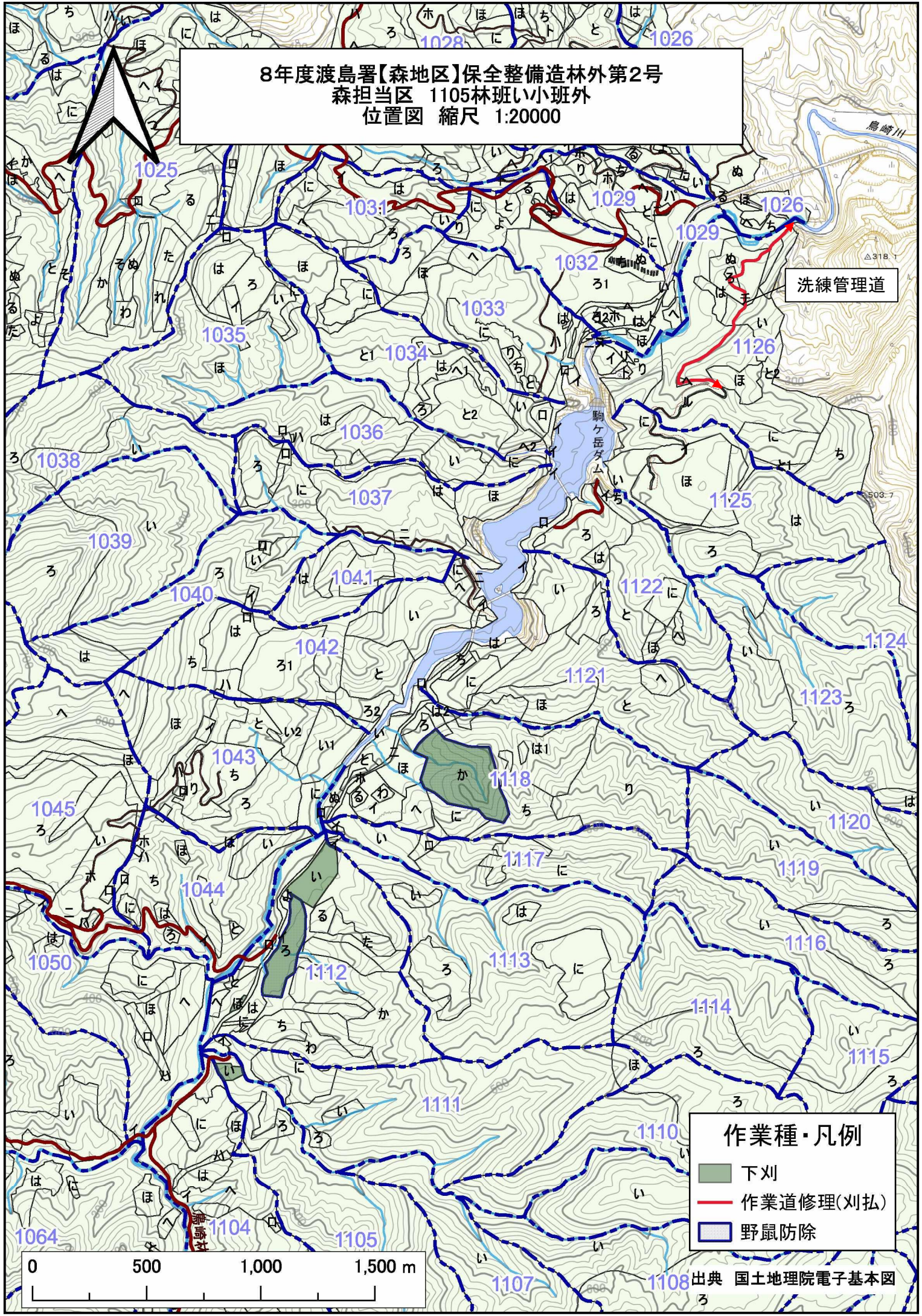


8年度渡島署【森地区】保全整備造林外第2号
 森担当区 1105林班い小班外
 位置図 縮尺 1:20000



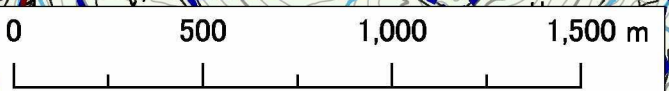
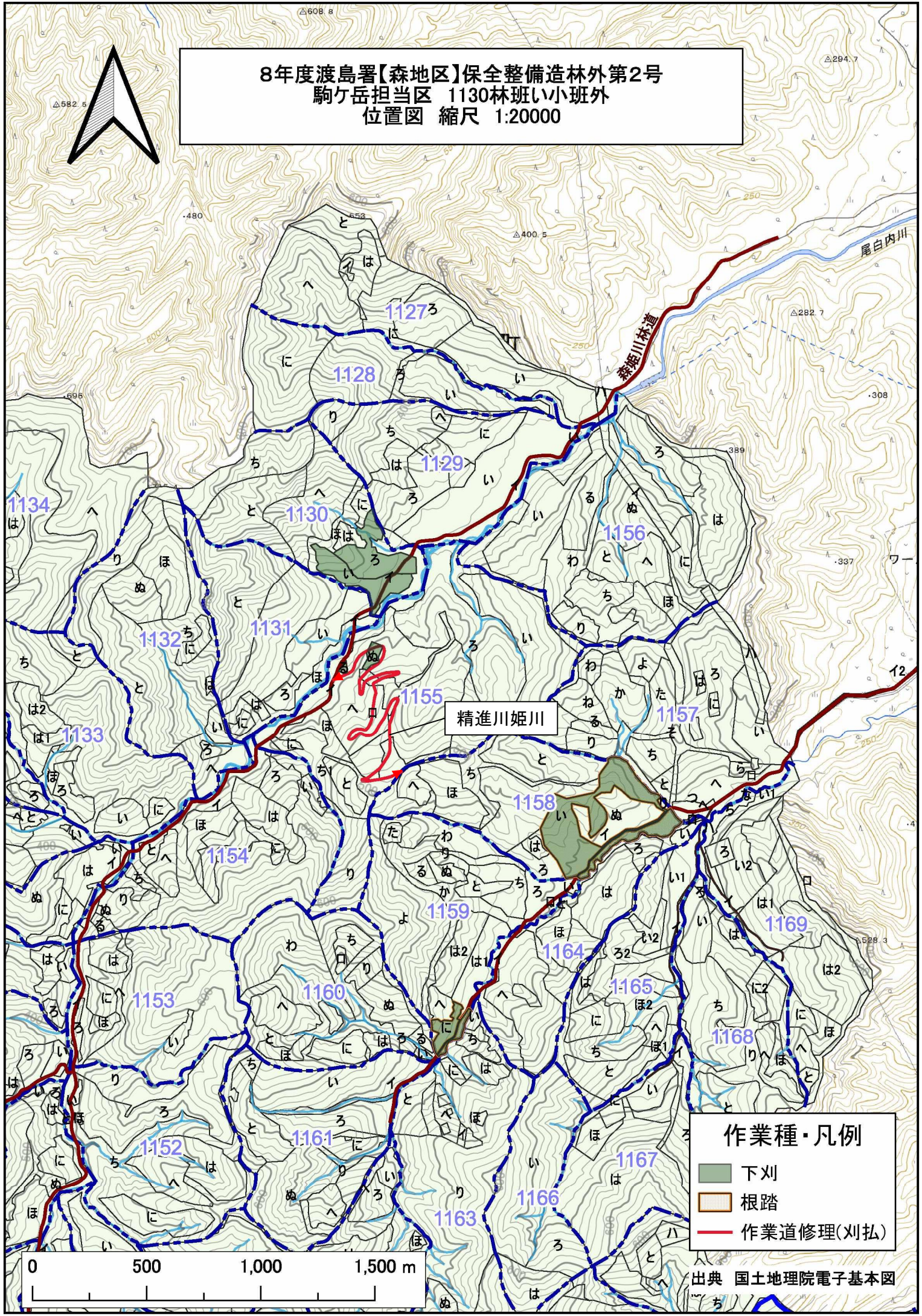
洗練管理道

- 作業種・凡例
- 下刈
 - 作業道修理(刈払)
 - 野鼠防除



出典 国土地理院電子基本図

8年度渡島署【森地区】保全整備造林外第2号
 駒ヶ岳担当区 1130林班い小班外
 位置図 縮尺 1:20000

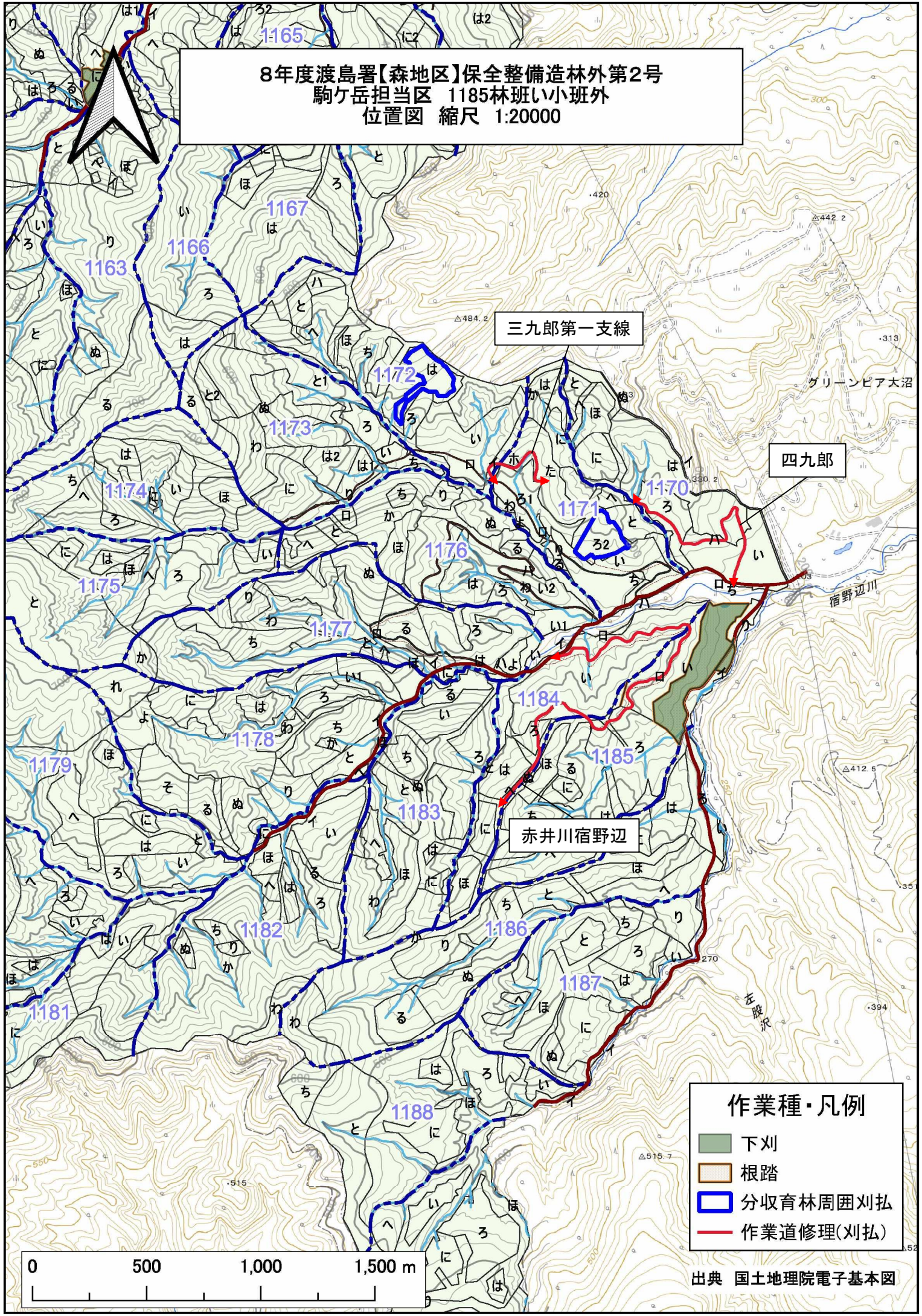


作業種・凡例

	下刈
	根踏
	作業道修理(刈払)

出典 国土地理院電子基本図

8年度渡島署【森地区】保全整備造林外第2号
 駒ヶ岳担当区 1185林班い小班外
 位置図 縮尺 1:20000

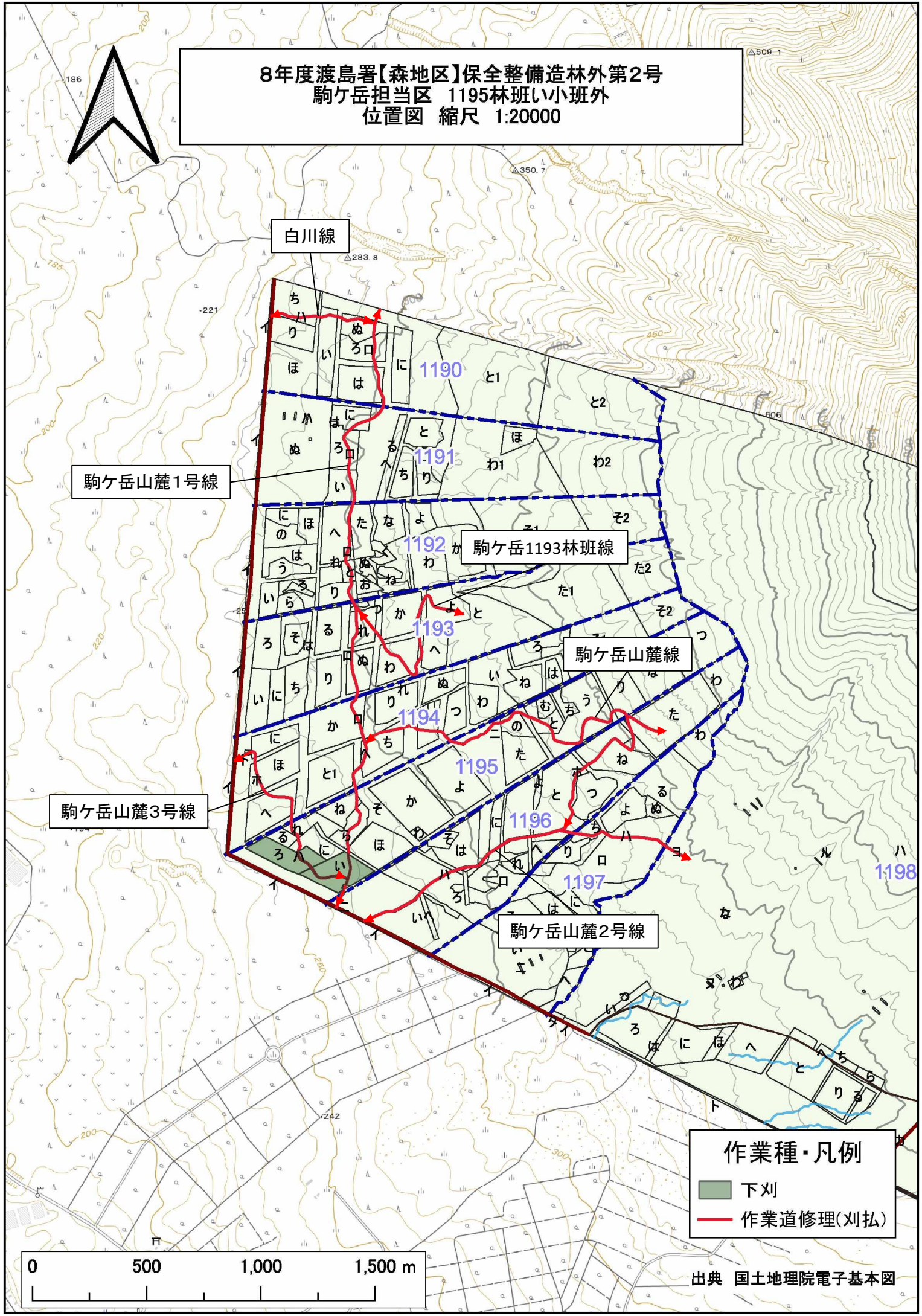
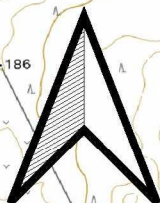


作業種・凡例

- 下刈
- 根踏
- 分収育林周囲刈払
- 作業道修理(刈払)

出典 国土地理院電子基本図

8年度渡島署【森地区】保全整備造林外第2号
 駒ヶ岳担当区 1195林班い小班外
 位置図 縮尺 1:20000

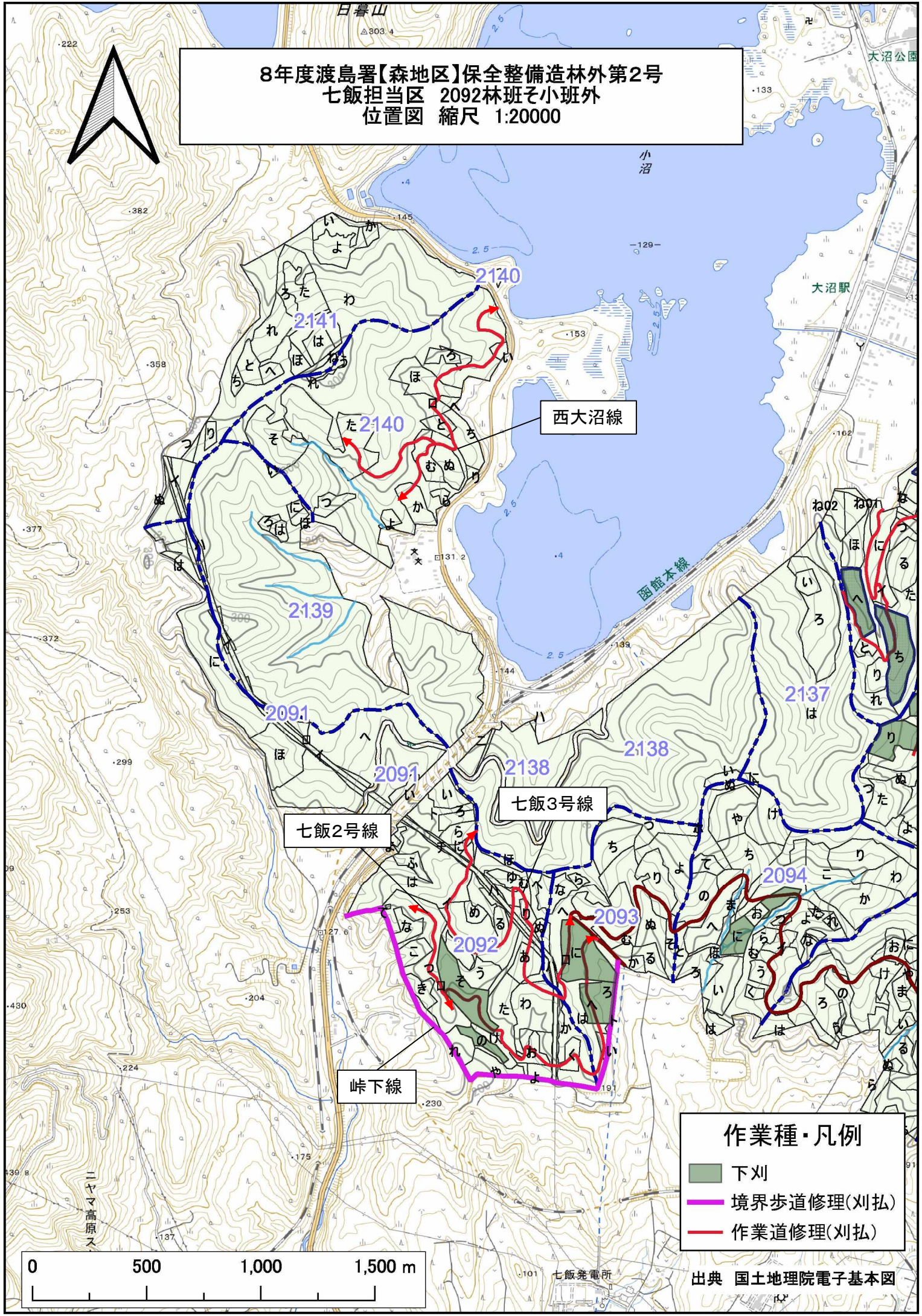
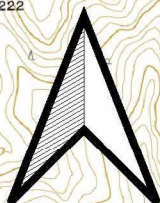


作業種・凡例

- 下刈
- 作業道修理(刈払)

出典 国土地理院電子基本図

8年度渡島署【森地区】保全整備造林外第2号
七飯担当区 2092林班そ小班外
位置図 縮尺 1:20000



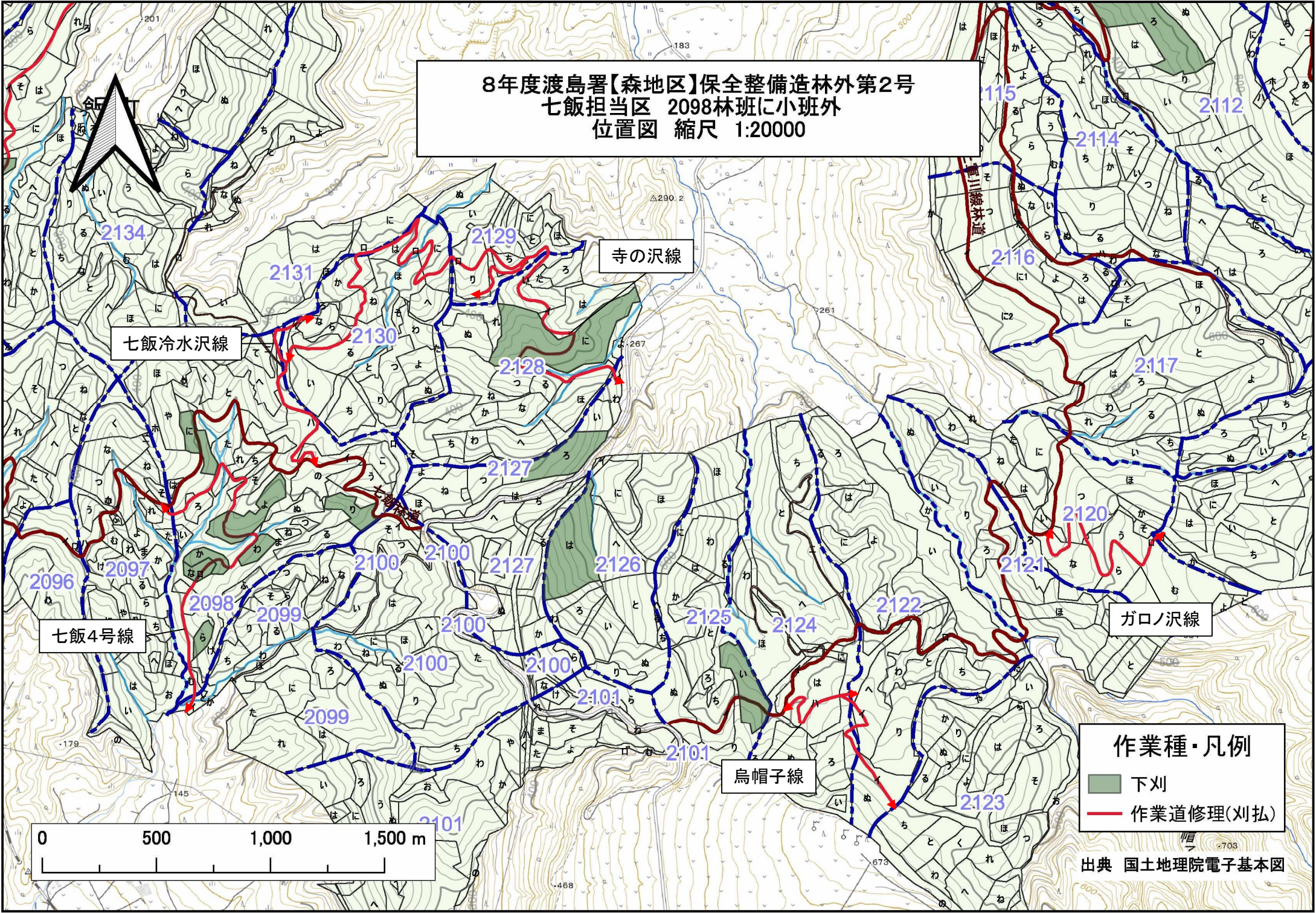
作業種・凡例

- 下刈
- 境界歩道修理(刈払)
- 作業道修理(刈払)

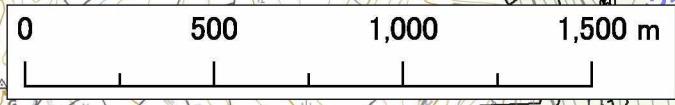


出典 国土地理院電子基本図

8年度渡島署【森地区】保全整備造林外第2号
七飯担当区 2098林班に小班外
位置図 縮尺 1:20000

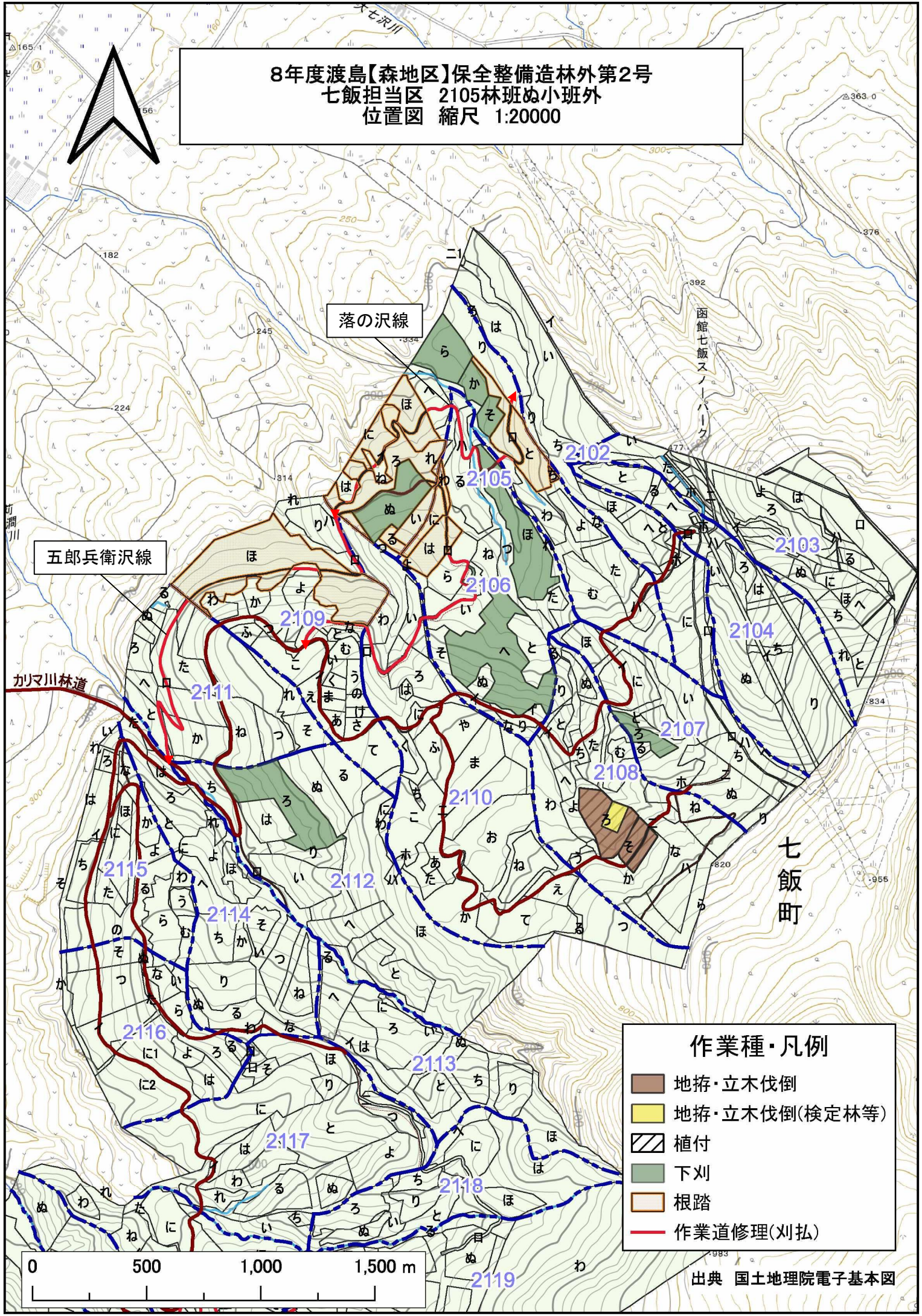


作業種・凡例
■ 下刈
— 作業道修理(刈払)



出典 国土地理院電子基本図

8年度渡島【森地区】保全整備造林外第2号
 七飯担当区 2105林班ぬ小班外
 位置図 縮尺 1:20000



五郎兵衛沢線

落の沢線

カリマ川林道

七飯町

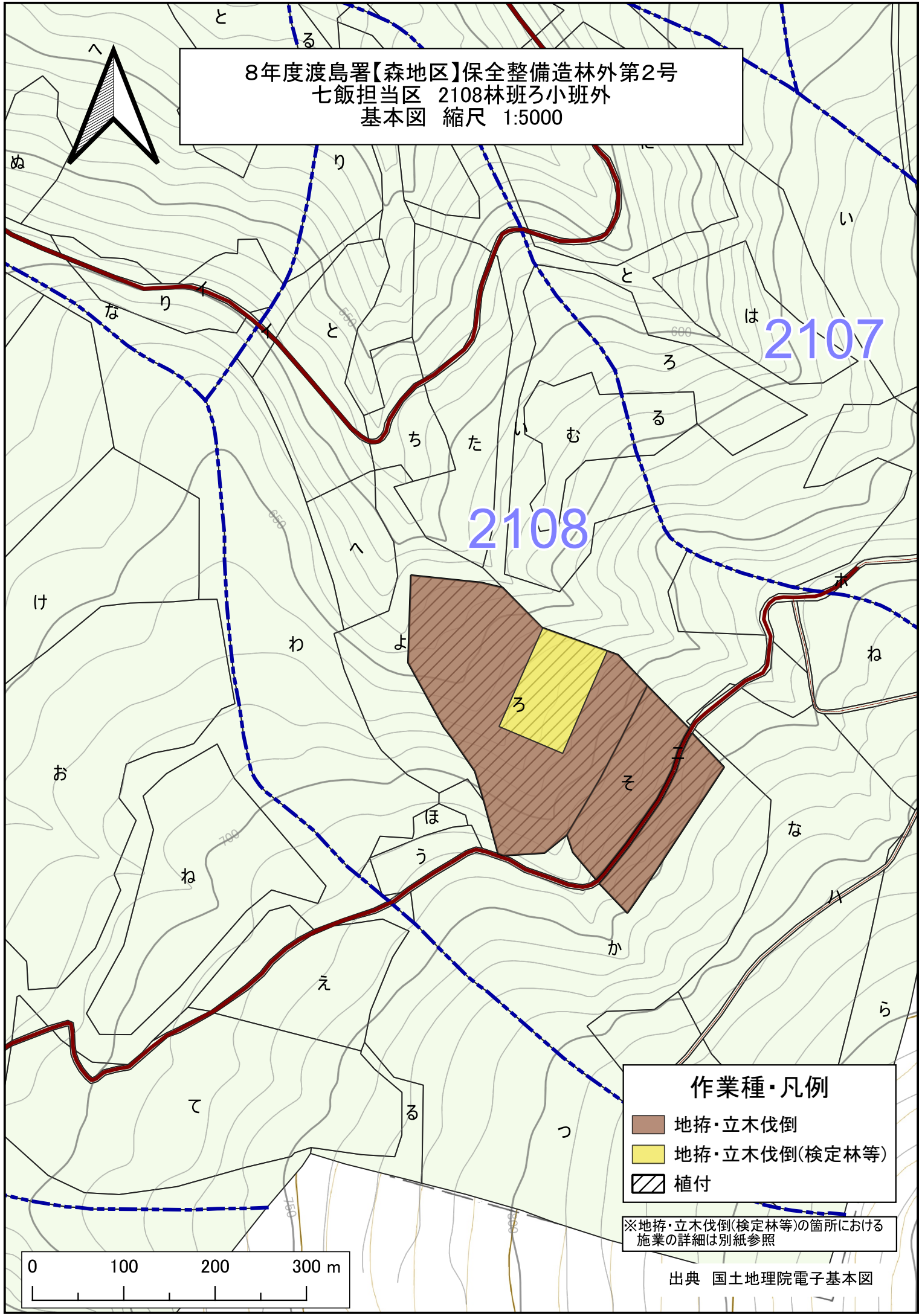
作業種・凡例

- 地拵・立木伐倒
- 地拵・立木伐倒(検定林等)
- 植付
- 下刈
- 根踏
- 作業道修理(刈払)



出典 国土地理院電子基本図

8年度渡島署【森地区】保全整備造林外第2号
七飯担当区 2108林班ろ小班外
基本図 縮尺 1:5000



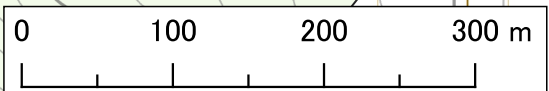
2107

2108

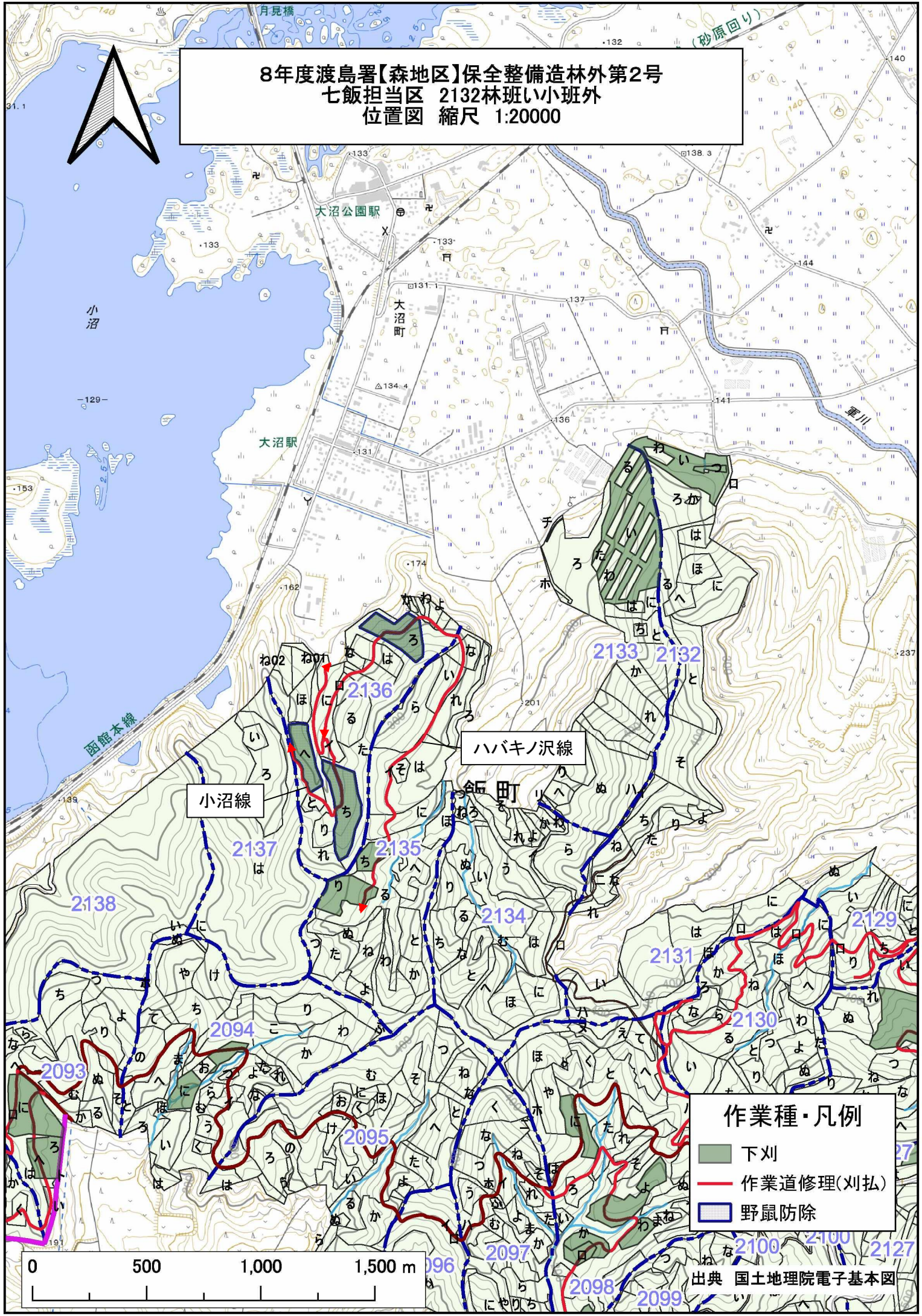
作業種・凡例

- 地拵・立木伐倒
- 地拵・立木伐倒(検定林等)
- 植付

※地拵・立木伐倒(検定林等)の箇所における
施業の詳細は別紙参照



8年度渡島署【森地区】保全整備造林外第2号
 七飯担当区 2132林班い小班外
 位置図 縮尺 1:20000



8年度渡島署【森地区】保全整備造林外第2号
 落部担当区 3138林班外
 位置図 縮尺 1:20000



八雲町

三岱No.1作業道

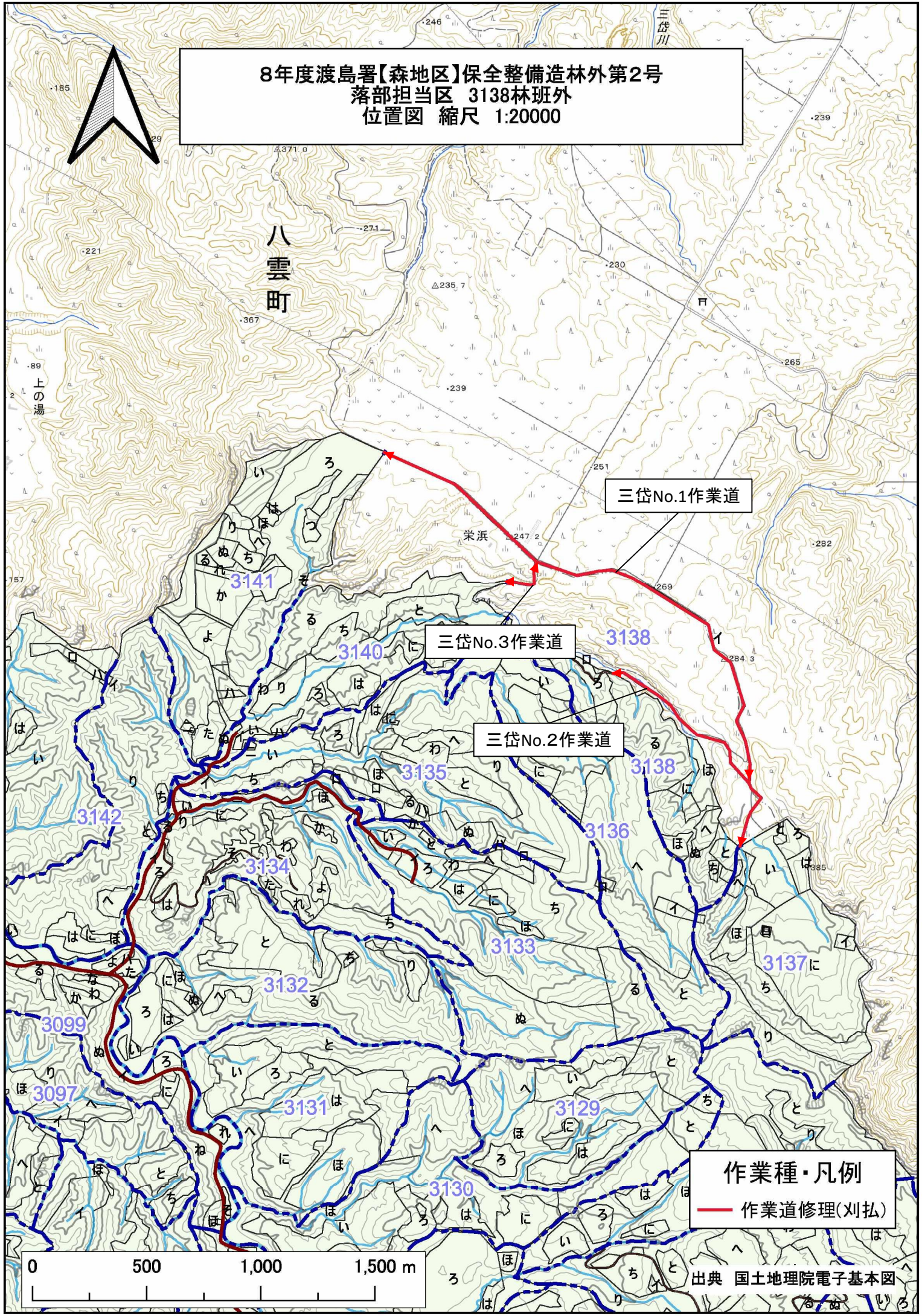
三岱No.3作業道

三岱No.2作業道

作業種・凡例
 — 作業道修理(刈払)



出典 国土地理院電子基本図



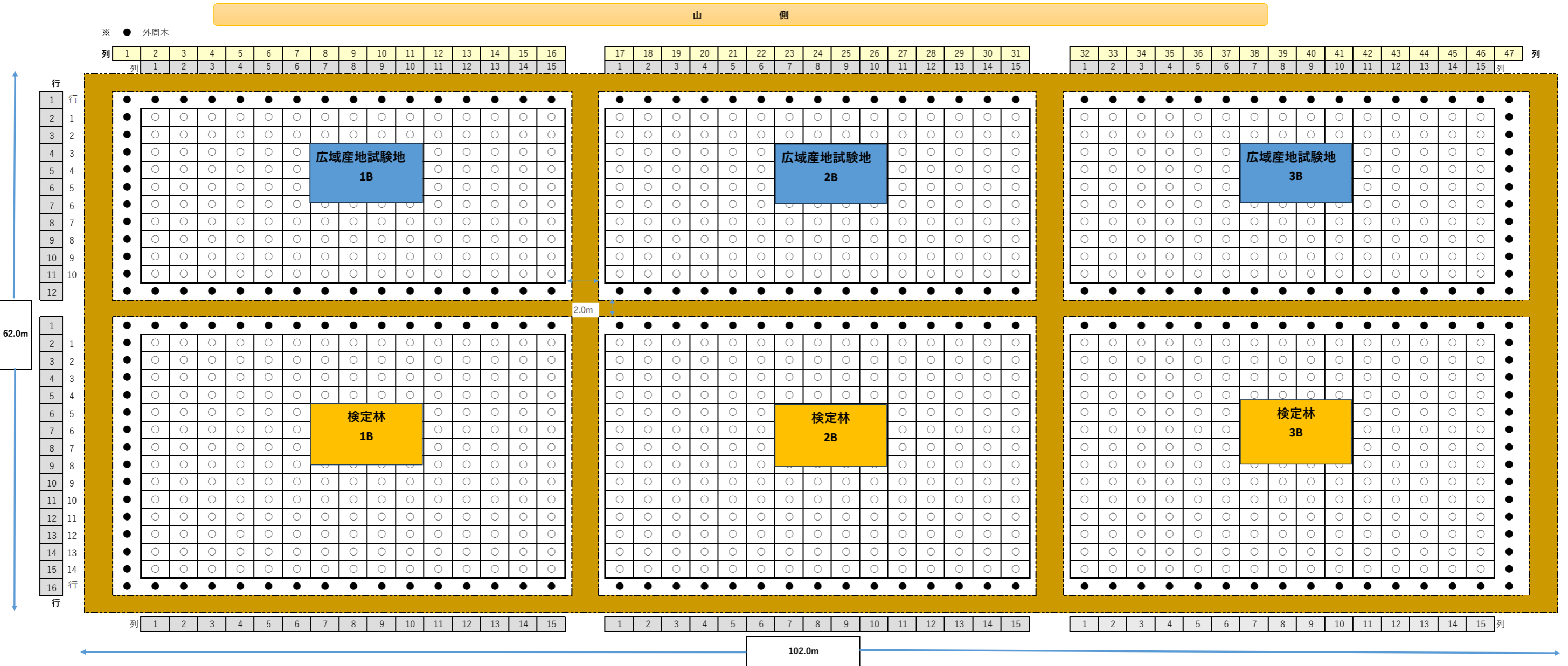
スギ広域産地試験地・北函10号検定林

渡島森林管理署2108林班そろ小班

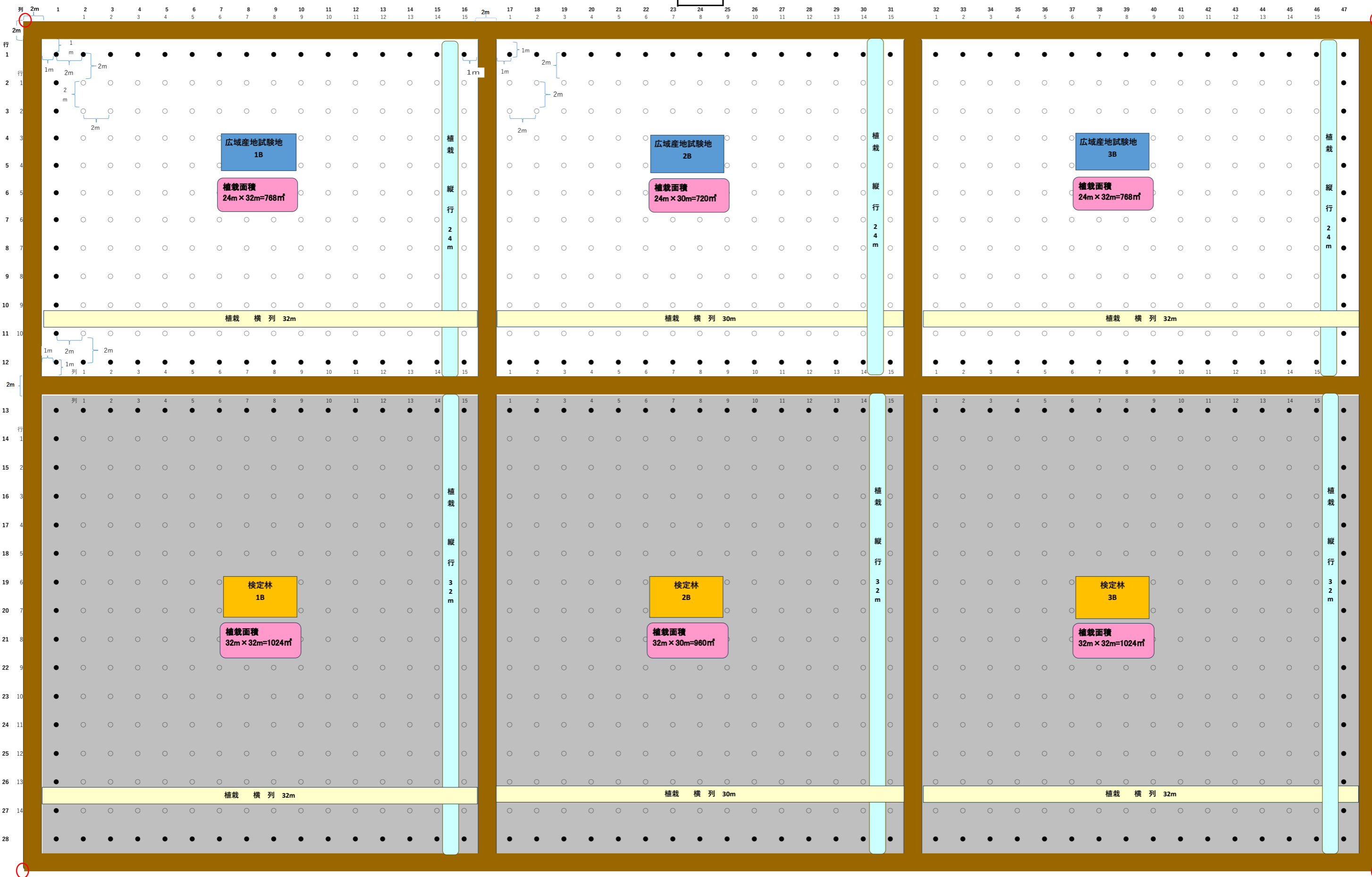
面積 0.63ha 62m×102m

植栽本数 1316本(広域産地試験地:450 検定林:630 外周木:236本)

作業仕様 列間2.0m×苗間2.0m



102m



場所 渡島森林管理署2108林班そろ小班				植栽本数				
面積	0.63 ha	広域産地試験地	1B	768	㎡	広域産地試験地	精英樹	15 系統
			2B	720	㎡			450 本
			3B	768	㎡		外周木	114 本
			植栽面積	2,256	㎡	計	植栽木	564 本
			道路敷	396	㎡	北函10号検定林	精英樹	24 系統
			面積	2,652	㎡			603 本
			検定林	1B	1,024		㎡	対照
				2B	960	㎡		27 本
				3B	1,024	㎡	外周木	122 本
			植栽面積	3,008	㎡	計	植栽木	752 本
		道路敷	664	㎡	計 植栽系統数	精英樹	39 系統	
		面積	3,672	㎡		対照	1 系統	
		計 植栽面積	5,264	㎡		計 植栽本数	精英樹	1,053 本
		計 道路敷	1,060	㎡	対照		27 本	
		計 面積	6,324	㎡	外周木		236 本	
作業仕様						計	1,316 本	
	列間	苗間						
	2.0m	×	2.0m					

1B	1	2	3	4	5	6	7	8	9	10	11	12	13	14	15	2B	16	17	18	19	20	21	22	23	24	25	26	27	28	29	30	3B	31	32	33	34	35	36	37	38	39	40	41	42	43	44	45	
1	8	20	38	21	27	10	27	16	12	21	20	30	20	27	22	1	30	16	12	2	35	21	16	20	13	16	35	16	38	16	34	1	30	10	16	2	27	12	11	34	8	30	13	8	27	16	11	1
2	12	30	12	13	16	8	38	20	34	10	35	16	11	10	34	2	2	35	8	20	27	20	30	38	8	34	13	21	8	35	8	2	20	35	12	20	30	16	10	20	27	34	22	20	34	21	35	2
3	27	38	21	35	11	30	22	16	38	30	20	27	20	27	13	3	21	34	10	12	38	8	22	27	35	21	10	30	10	22	38	3	16	21	38	35	38	27	13	2	16	38	35	21	27	8	10	3
4	21	10	22	27	21	34	11	12	13	35	21	8	2	35	16	4	27	8	16	20	27	34	38	20	34	22	27	38	35	16	27	4	30	35	12	27	10	22	20	38	8	34	16	34	16	30	11	4
5	22	2	16	13	35	8	20	16	2	12	13	35	21	8	11	5	10	30	21	8	11	35	30	35	13	11	13	21	22	34	20	5	38	34	22	16	20	38	30	34	11	22	38	21	38	8	16	5
6	8	34	21	2	20	10	34	27	8	35	8	30	38	30	21	6	27	20	11	13	34	22	11	8	16	21	27	20	8	12	13	6	35	21	35	21	27	21	12	13	16	13	12	11	20	34	30	6
7	30	16	13	10	30	22	38	10	13	38	34	16	22	11	13	7	30	38	35	30	12	20	30	12	10	30	8	21	22	21	22	7	8	27	12	20	38	13	8	30	22	21	20	27	30	22	13	7
8	34	35	21	12	20	12	34	20	16	8	35	38	35	12	8	8	2	8	20	38	35	21	34	35	38	11	34	16	12	2	27	8	21	16	8	21	34	27	10	21	38	12	11	35	8	10	35	8
9	21	27	16	8	21	30	38	30	27	30	20	27	8	10	34	9	13	10	21	13	34	12	20	27	20	16	22	27	34	8	34	9	38	27	13	16	30	22	34	20	10	8	30	27	13	21	8	9
10	38	34	20	22	27	11	34	16	38	35	34	35	38	30	22	10	30	35	16	12	10	38	16	38	30	27	21	11	10	38	30	10	8	20	10	20	35	12	38	22	2	34	2	35	34	30	35	10
	1	2	3	4	5	6	7	8	9	10	11	12	13	14	15		16	17	18	19	20	21	22	23	24	25	26	27	28	29	30		31	32	33	34	35	36	37	38	39	40	41	42	43	44	45	

No	系統名	計	1B	2B	3B
2	ヶ三戸7×ヶ東南置賜3	12	4	4	4
8	工高田8×工高田6	36	12	12	12
10	石城6×西白河3	24	8	8	8
11	安達1×相馬9	18	6	6	6
12	岩瀬2×信夫1	24	8	8	8
13	東白川10×石城1	24	8	8	8
16	ヶ宮城2×工古川1	36	12	12	12
20	新見8×津山署4	36	12	12	12
21	新見署2×穴栗58	36	12	12	12
22	大原1×津山署4	24	8	8	8
27	川上1×飾磨5	36	12	12	12
30	大板署4×伊都3	36	12	12	12
34	飯南6×伊都3	36	12	12	12
35	長崎署2×県南松浦1	36	12	12	12
38	東育2-390×東育2-397	36	12	12	12

450

(参考) 検定林等設定区域の周辺の作業仕様

七飯担当区 2108 ろ・そ 林小班の地拵・植付・立木伐倒については、下記の留意点および下図を参考にすること。なお下図は作業内容等を模式的に示したもので、特定の縮尺で作図したものではない。

《作業種ごとの留意点》

- ◆地拵, 立木伐倒 … 【検定林等区域 + その外周おおよそ 10m幅 (ただし 'か' 小班を除く)】の範囲内 (下図の灰色部分) では、植付の支障となるものは、可能な範囲で撤去する。
- ▲検定林等の植付 … 別に示す図面・資料等、及び現地での関係者の説明・指示による。
- △検定林等以外の植付 … 1条植。事業内訳書で示す苗木間隔によるほか、おおよそ 5m以上、ただし 10m は下回るよう、検定林等区域から距離を置く。不ぞろいとなっても支障ない。植筋の方向は、下図には依らず現地で判断すること。

