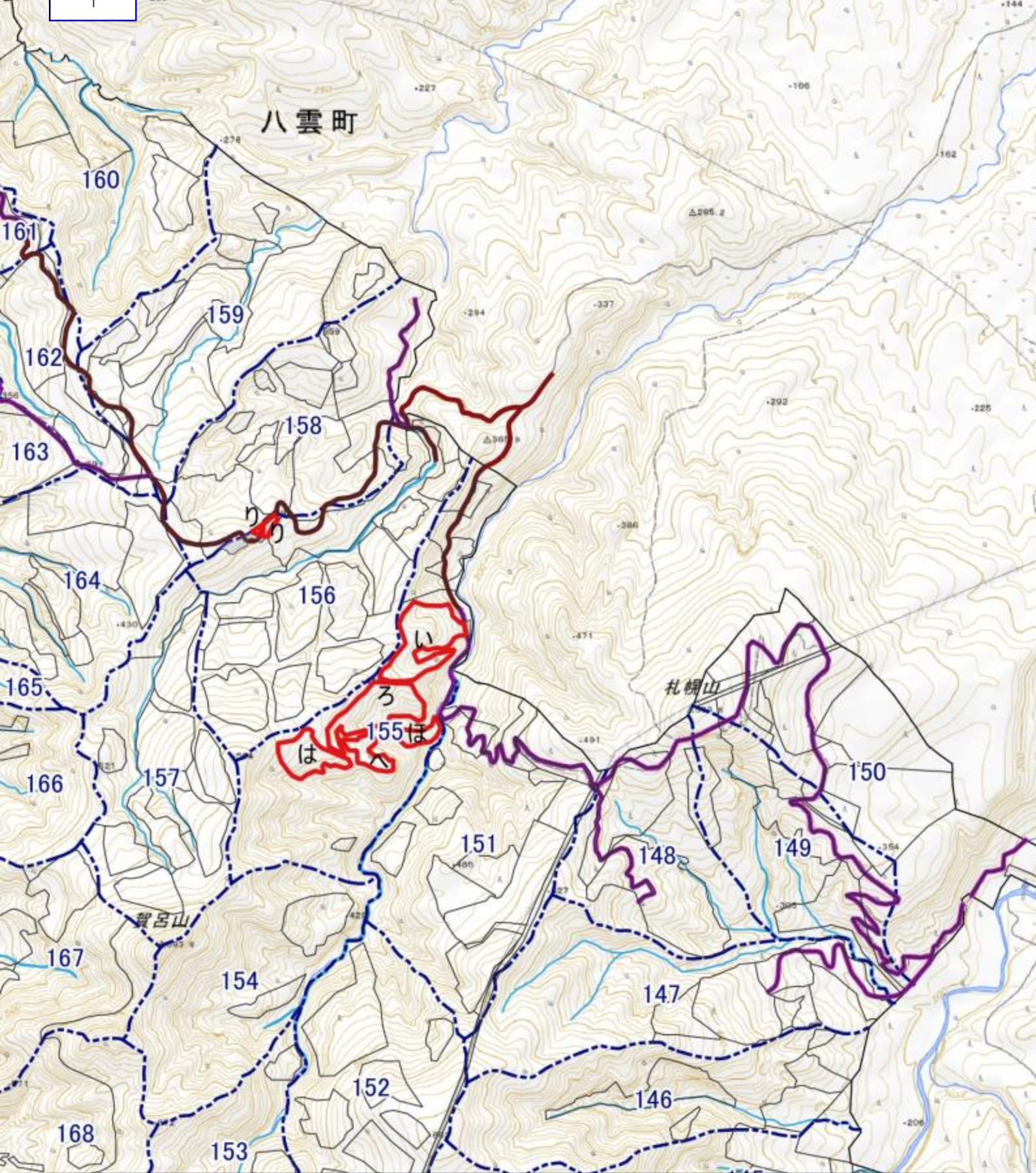
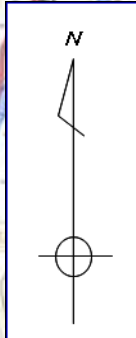


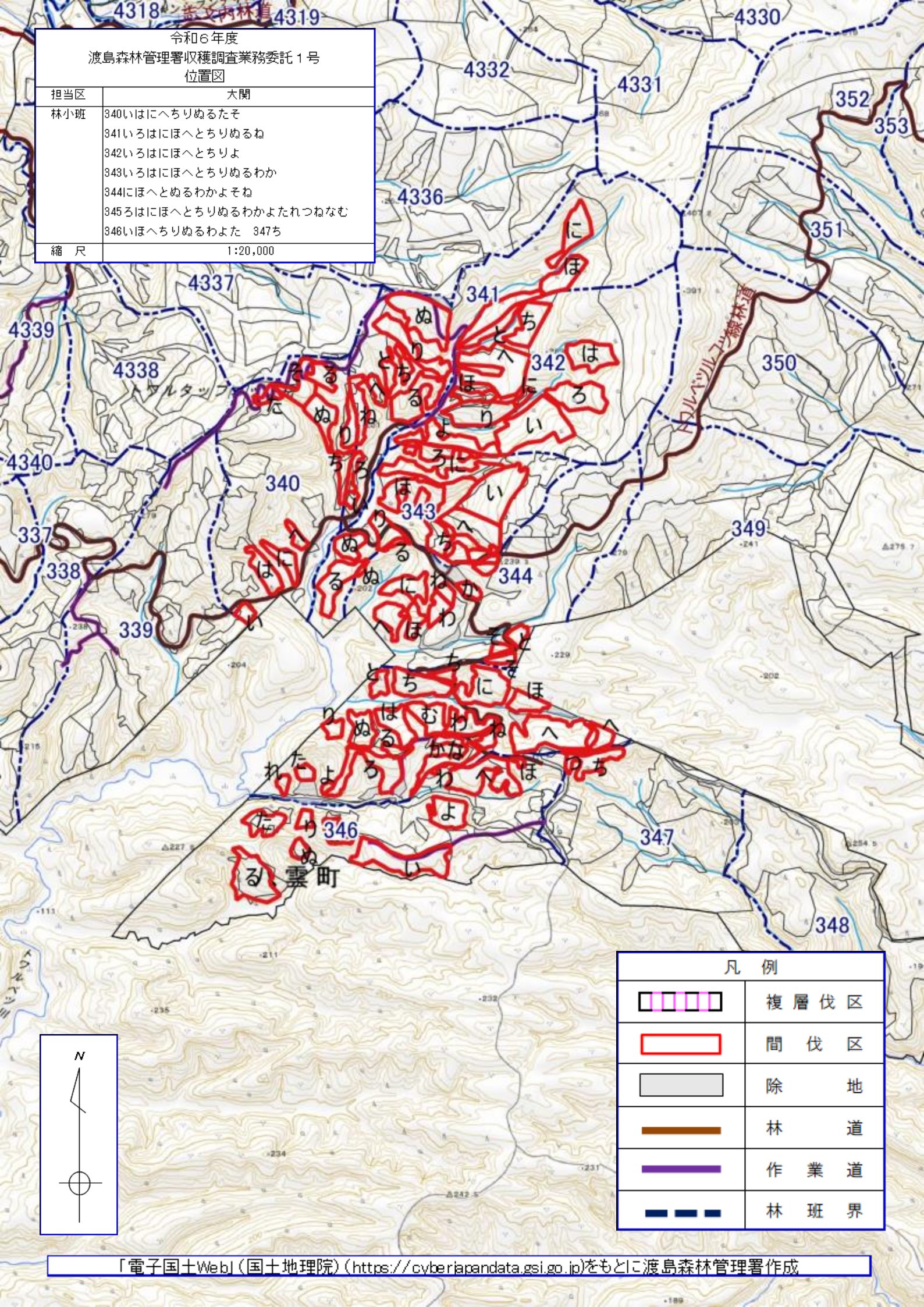
令和6年度 渡島森林管理署収穫調査業務委託1号 位置図	
担当区	八雲
林小班	155いろはへ 156り
縮尺	1:20,000





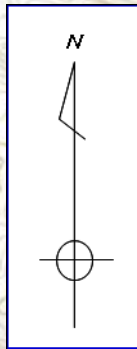
4318 森之内林道 4319

令和6年度 渡島森林管理署収穫調査業務委託1号 位置図	
担当区	大関
林小班	340いはにへちりぬるたそ 341いろはにほへとちりぬるね 342いろはにほへとちりよ 343いろはにほへとちりぬるわか 344にほへとぬるわかよそね 345ろはにほへとちりぬるわかよたれつねなむ 346いほへちりぬるわよた 347ち
縮尺	1:20,000



凡例

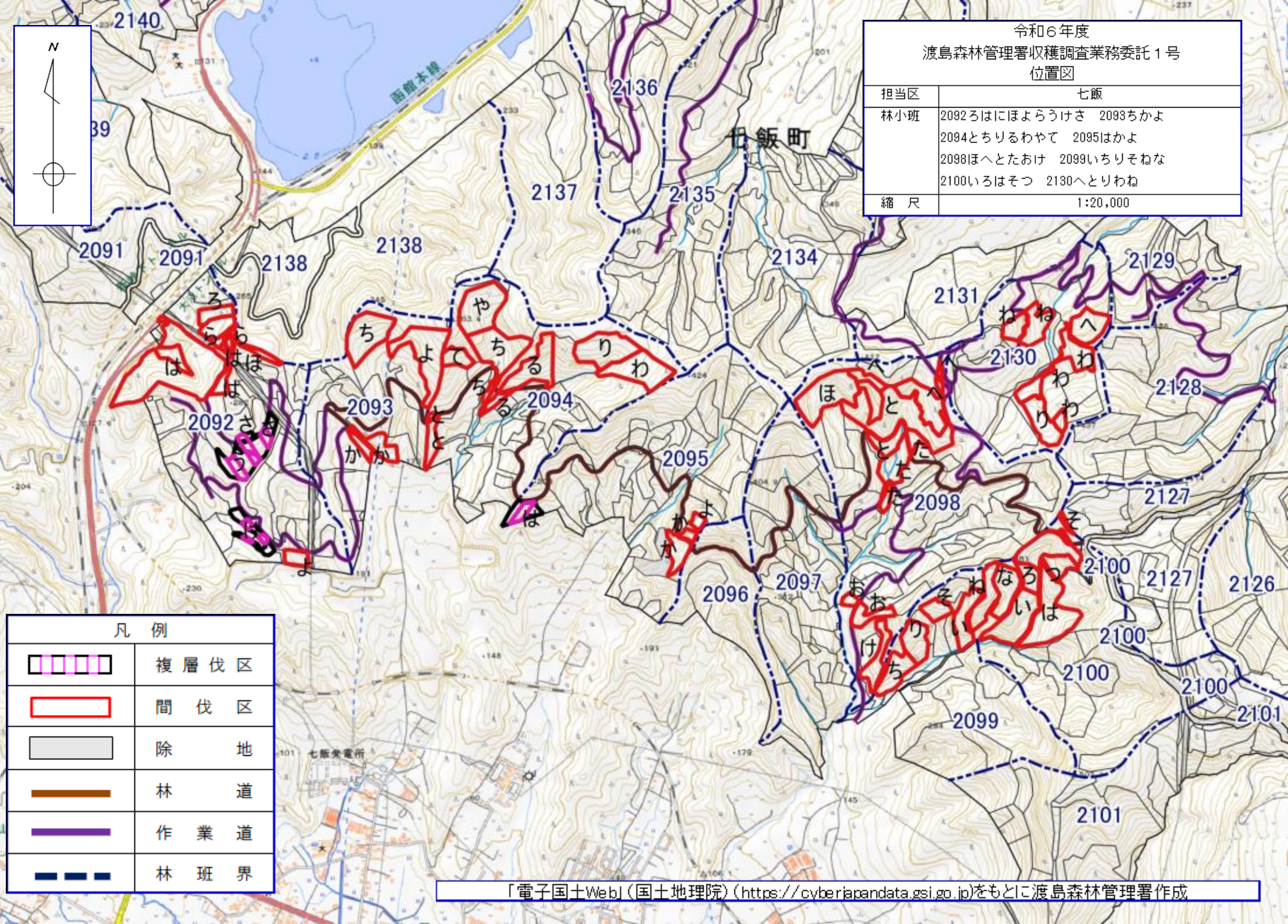
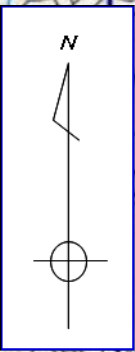
	複層伐区
	間伐区
	除地
	林道
	作業道
	林班界





令和6年度  
渡島森林管理署収穫調査業務委託1号  
位置図

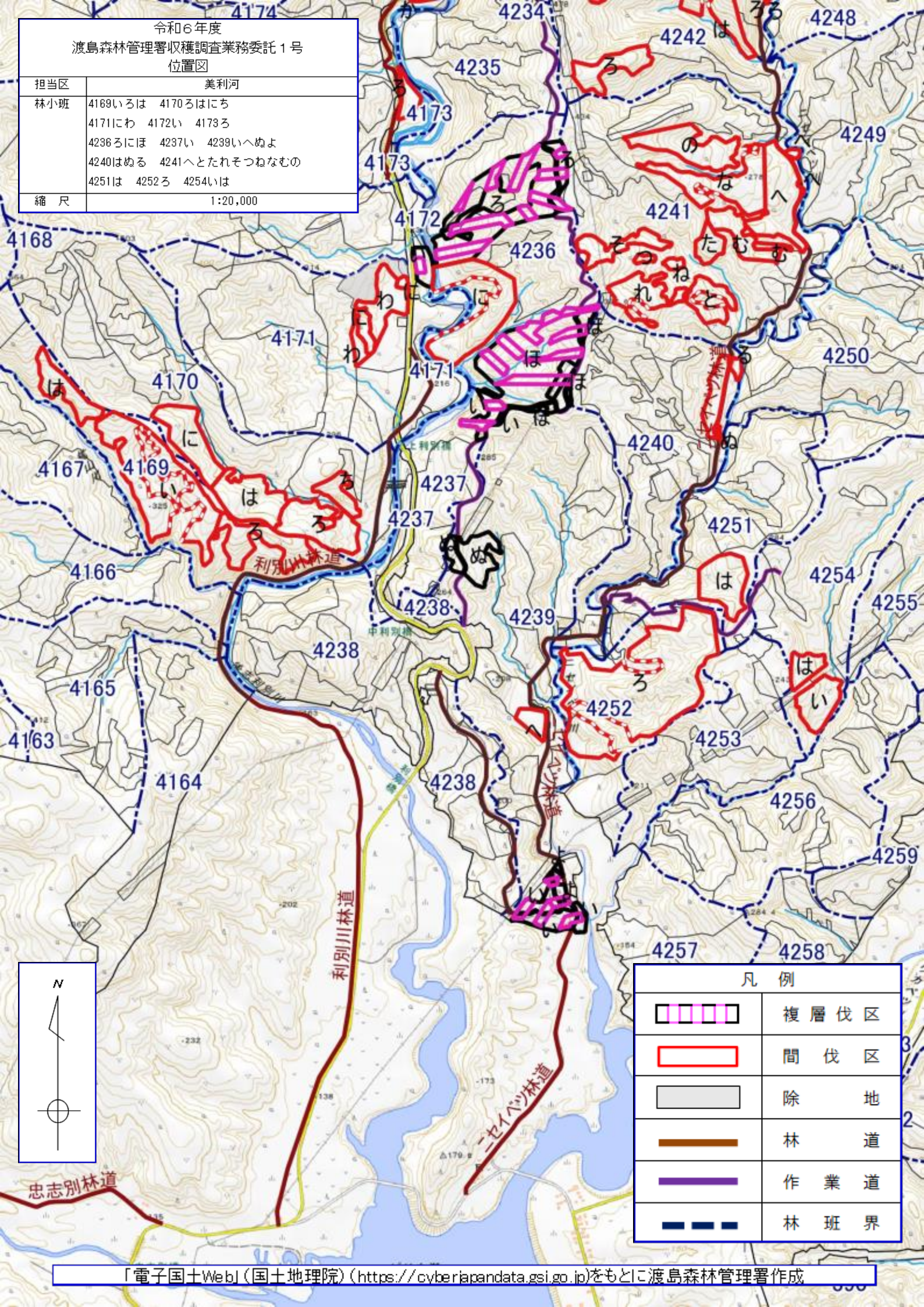
担当区	七飯
林小班	2092ろはにほらうけさ 2093ちかよ 2094とちりるわやて 2095はかよ 2098ほへとたおけ 2099いちりそねな 2100いろはそつ 2130へとりわね
縮尺	1:20,000



凡例	
	複層伐区
	間伐区
	除地
	林道
	作業道
	林班界

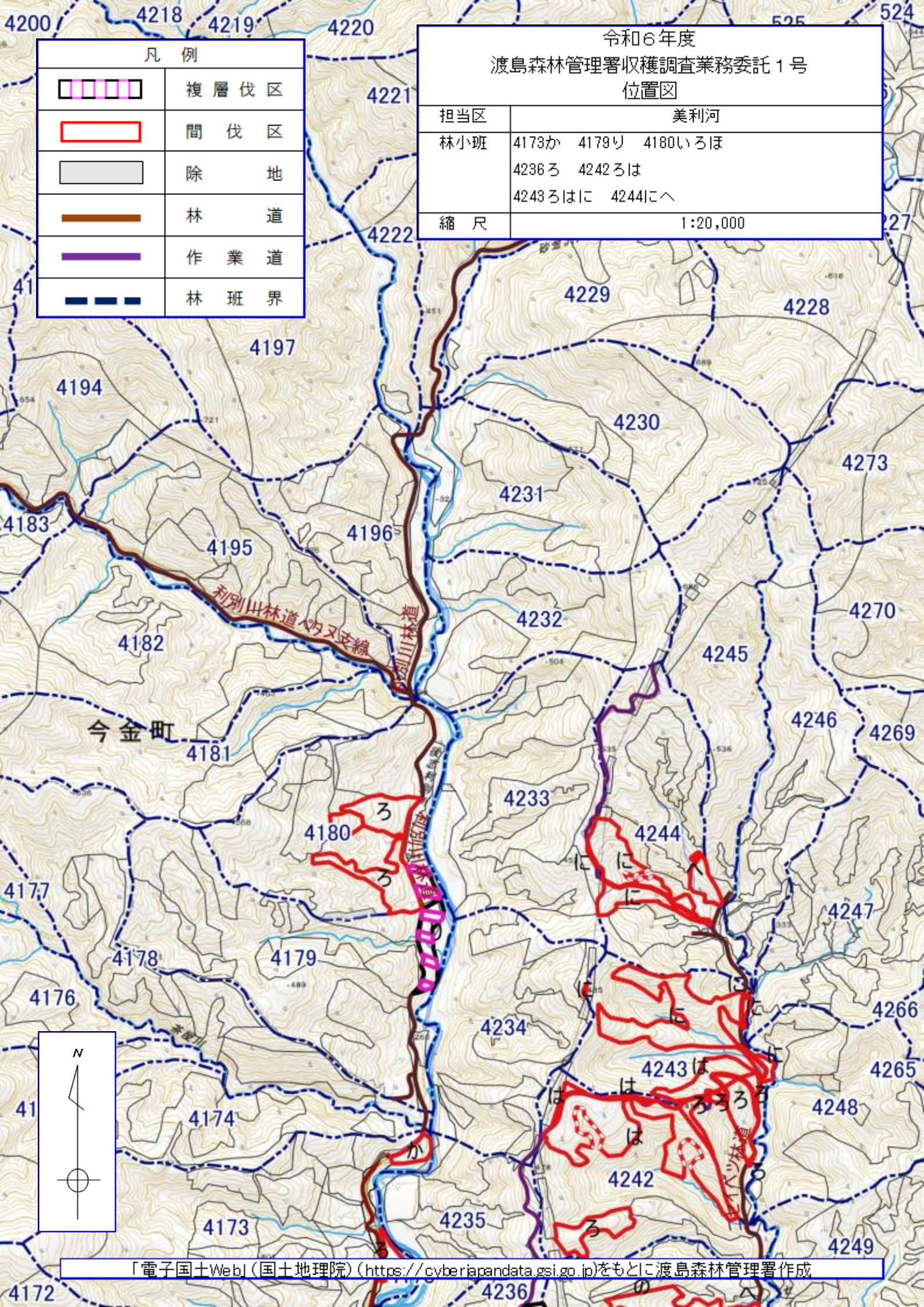


令和6年度 渡島森林管理署収穫調査業務委託1号 位置図	
担当区	美利河
林小班	4169いろは 4170ろはにち 4171にわ 4172い 4173ろ 4236ろには 4237い 4238いへぬよ 4240はぬる 4241へとたれそつねなむの 4251は 4252ろ 4254いは
縮尺	1:20,000



凡例	
	複層伐区
	間伐区
	除地
	林道
	作業道
	林班界





凡 例

	複層伐区
	間伐区
	除地
	林道
	作業道
	林班界

令和6年度 渡島森林管理署収穫調査業務委託1号 位置図	
担当区	美利河
林小班	4173か 4179り 4180いろほ 4236ろ 4242ろは 4243ろはに 4244にへ
縮尺	1:20,000