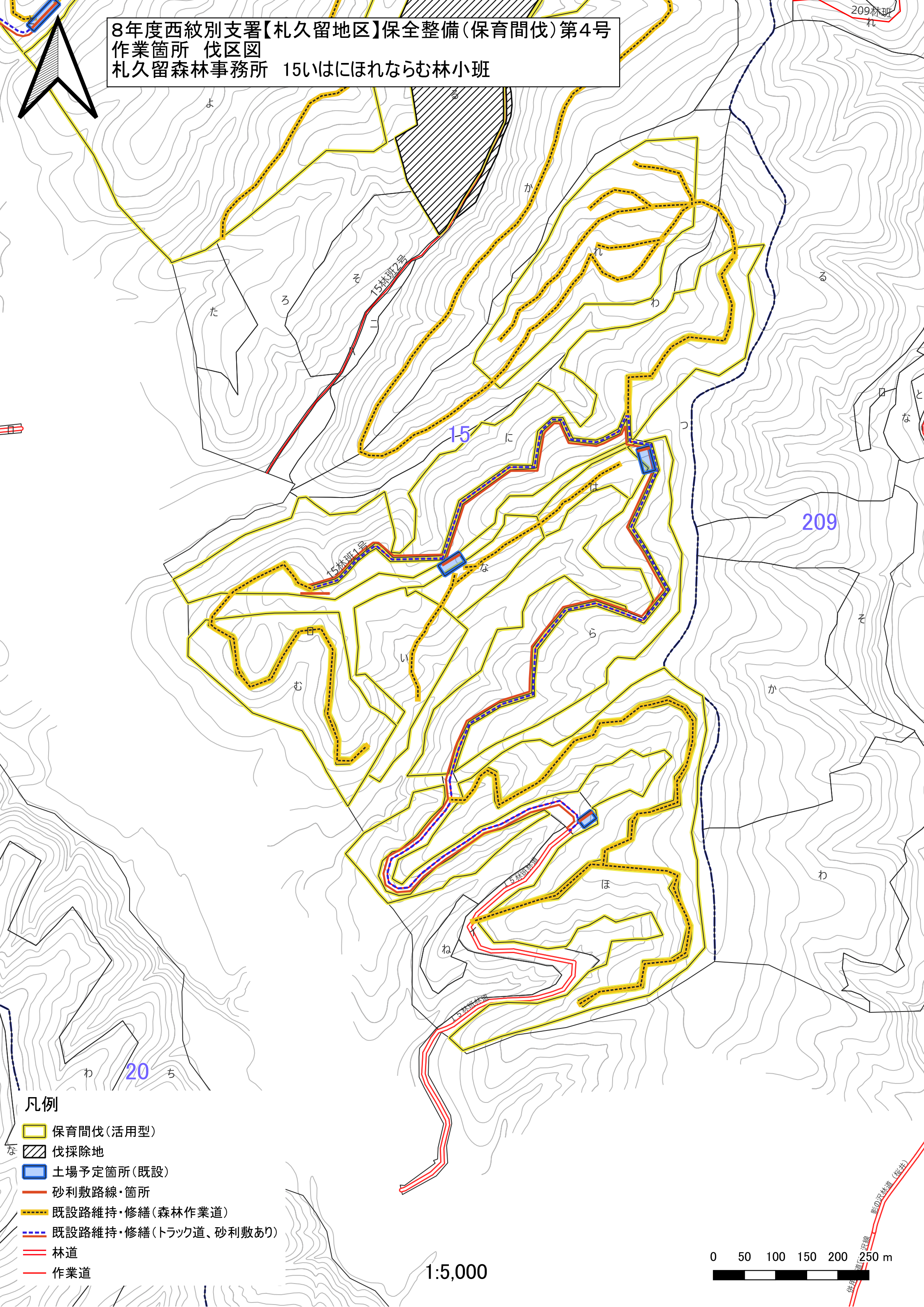


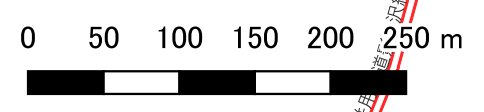
8年度西紋別支署【札久留地区】保全整備(保育間伐)第4号
 作業箇所 伐区図
 札久留森林事務所 15いはにほれならむ林小班



凡例

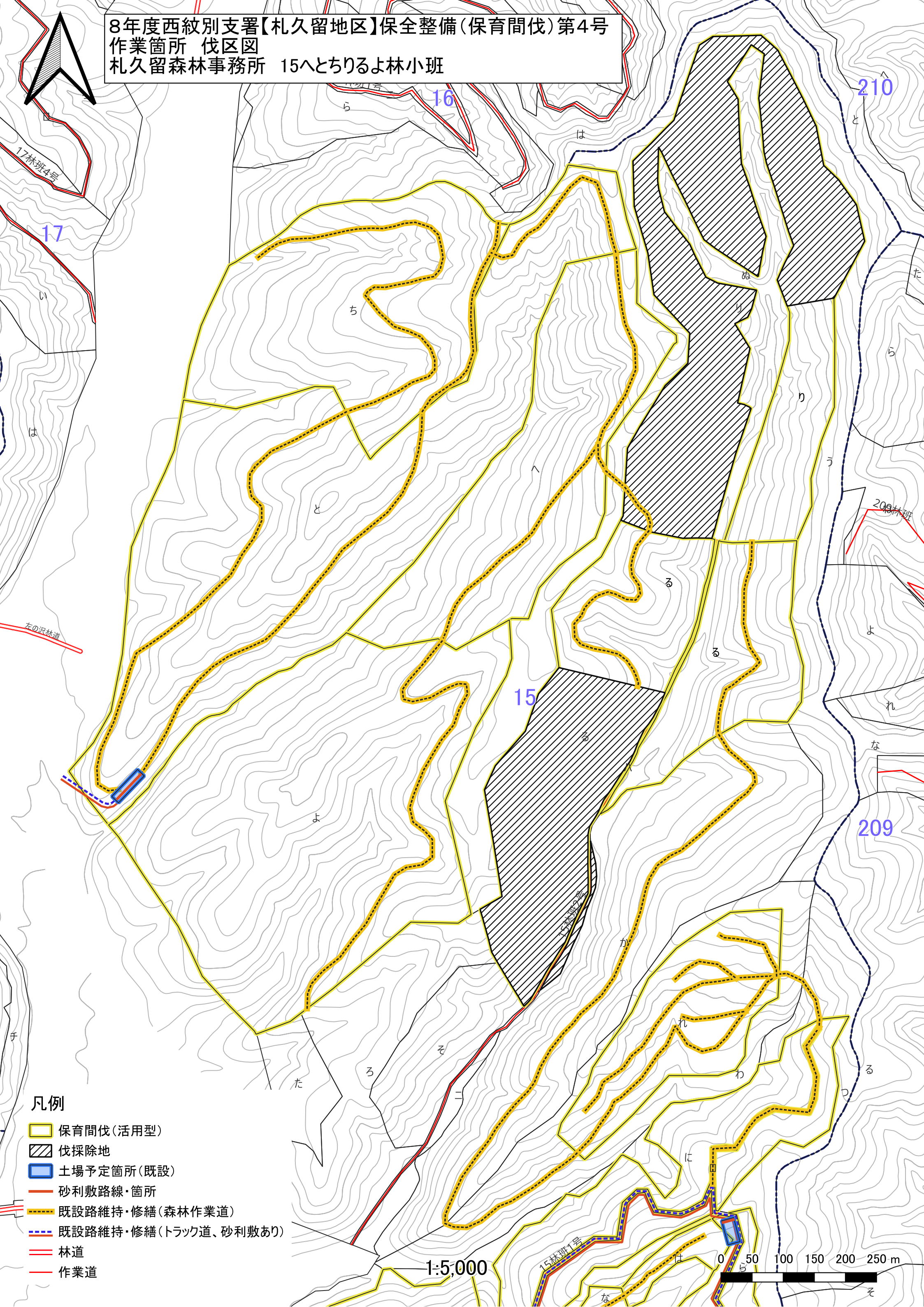
- 保育間伐(活用型)
- 伐採除地
- 土場予定箇所(既設)
- 砂利敷路線・箇所
- 既設路維持・修繕(森林作業道)
- 既設路維持・修繕(トラック道、砂利敷あり)
- 林道
- 作業道

1:5,000



影の沢林道(既設)
 道
 旗

8年度西紋別支署【札久留地区】保全整備(保育間伐)第4号
 作業箇所 伐区図
 札久留森林事務所 15へとちりるよ林小班



凡例

- 保育間伐(活用型)
- 伐採除地
- 土場予定箇所(既設)
- 砂利敷路線・箇所
- 既設路維持・修繕(森林作業道)
- 既設路維持・修繕(トラック道、砂利敷あり)
- 林道
- 作業道

1:5,000

0 50 100 150 200 250 m

既設道修理等箇所別内訳

○事業名: 8年度西紋別支署【札久留地区】保全整備(保育間伐)第4号

網走西部森林管理署西紋別支署

記入 番号	担当区	林班	小班	伐区	敷砂利工(敷幅・敷厚・延長)						既設路(森林 作業道含む) 修理(m)	排水管敷工(設置のみ) 】≡【		排水管敷工(撤去あり) 】≡【		丸太組 数量 (m)	クマ対策 本数	シカ対策 本数	備考
					幅 (m)	敷厚 (m)	引込線 (m)	既設道 (m)	土場線 (m)	砂利数量 (m3)		規格	パイプ径	数量 (m)	パイプ径				
1	札久留	15	い														3	5	
2	札久留	15	は																
3	札久留	15	に		3.2	0.2		800	60	616.0	盛土材								
4	札久留	15	ほ		3.2	0.2		600	30	452.0	盛土材								
5	札久留	15	へ																
6	札久留	15	と		3.2	0.2		100	30	93.0	盛土材								
7	札久留	15	ち																
8	札久留	15	り																
9	札久留	15	る																
10	札久留	15	よ																
11	札久留	15	れ																
12	札久留	15	な																
13	札久留	15	ら		3.2	0.2		820	30	609.0	盛土材								
14	札久留	15	む																
	計						0	2320	150	1770.0		13870		0		0	0	3	5