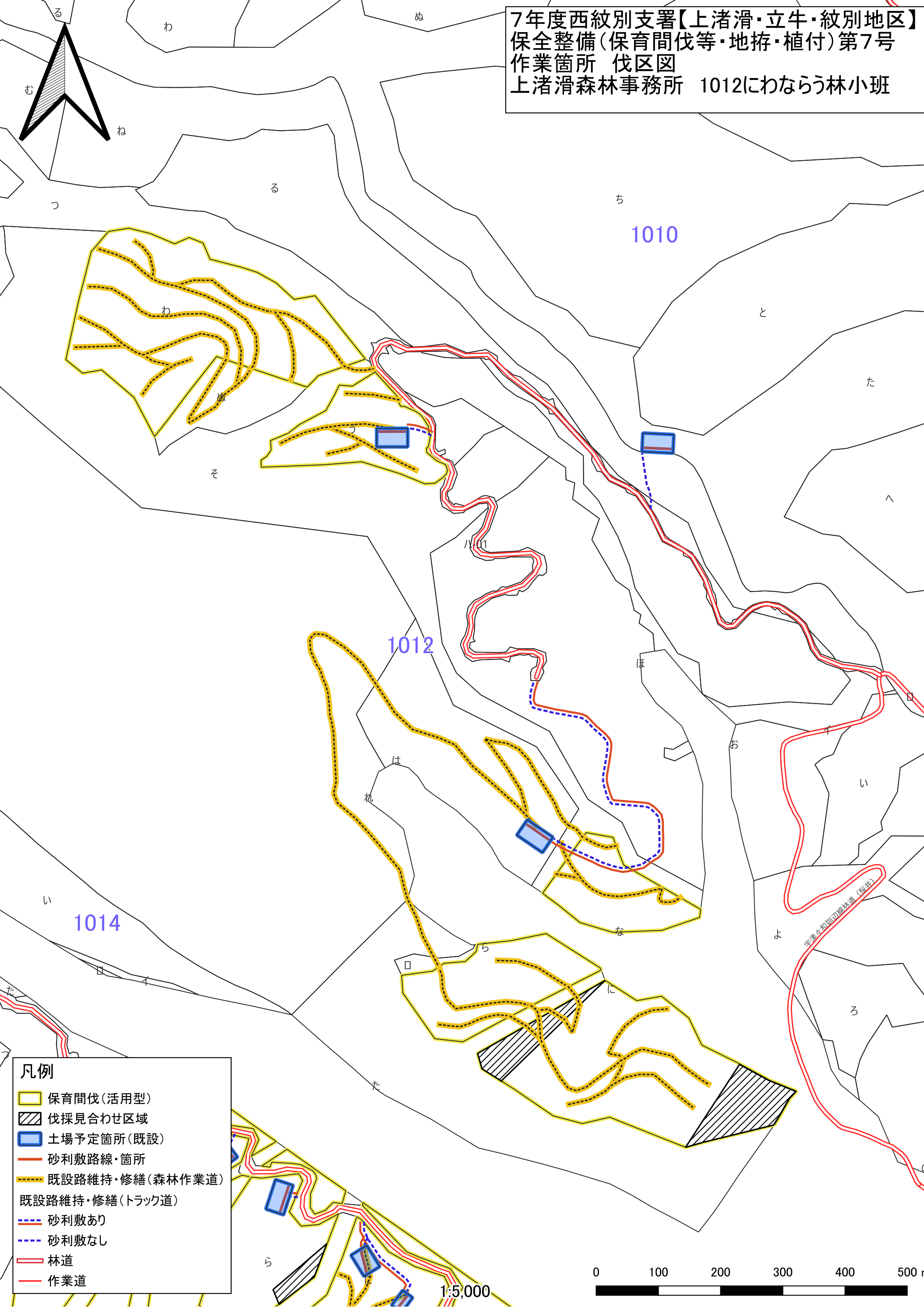


7年度西紋別支署【上渚滑・立牛・紋別地区】
保全整備（保育間伐等・地拵・植付）第7号
作業箇所 伐区図
上渚滑森林事務所 1012にわならう林小班



- 凡例
- 保育間伐（活用型）
 - 伐採見合わせ区域
 - 土場予定箇所（既設）
 - 砂利敷路線・箇所
 - 既設路維持・修繕（森林作業道）
 - 既設路維持・修繕（トラック道）
 - 砂利敷あり
 - 砂利敷なし
 - 林道
 - 作業道

0 100 200 300 400 500 m

1:5,000



7年度西紋別支署【上渚滑・立牛・紋別地区】
保全整備(保育間伐等・地拵・植付)第7号
作業箇所 伐区図
上渚滑森林事務所 1013いろにわら林小班

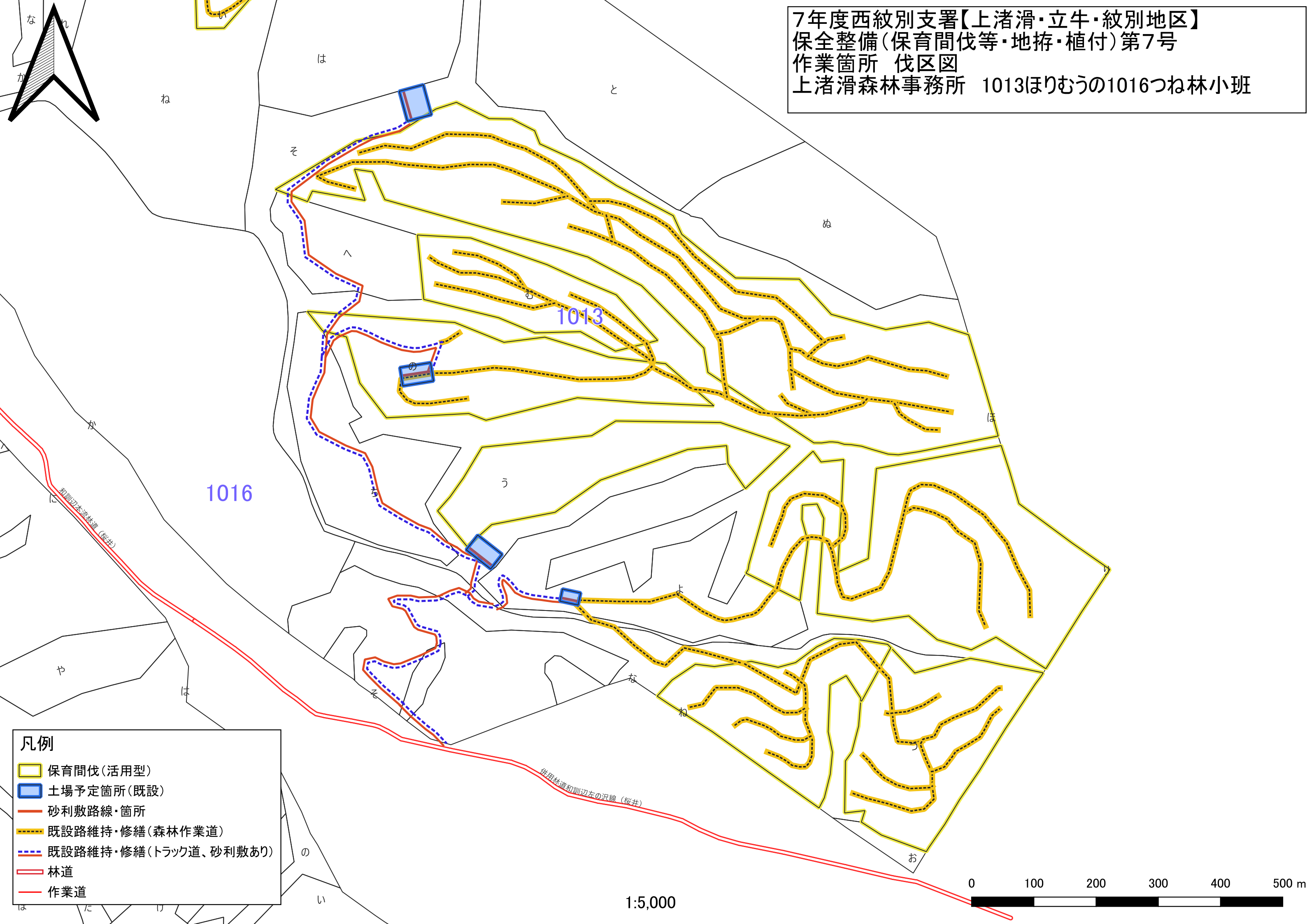
凡例

- 保育間伐(活用型)
- 伐採見合わせ区域
- 土場予定箇所(既設)
- 砂利敷路線・箇所
- 既設路維持・修繕(森林作業道)
- 既設路維持・修繕(トラック道、砂利敷あり)
- 林道
- 作業道



1:5,000

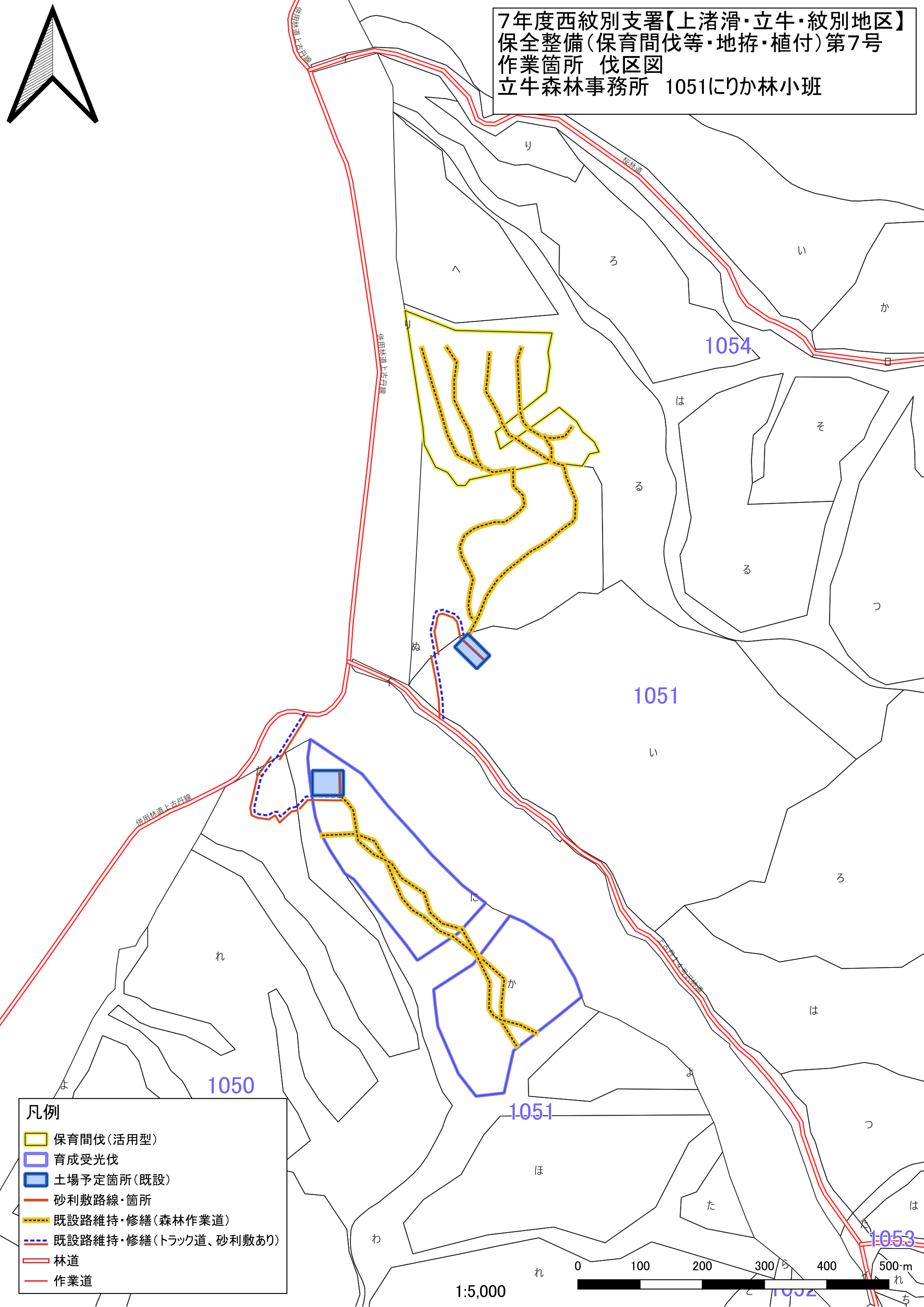
7年度西紋別支署【上渚滑・立牛・紋別地区】
保全整備(保育間伐等・地拵・植付)第7号
作業箇所 伐区図
上渚滑森林事務所 1013ほりむうの1016つね林小班



凡例

- 保育間伐(活用型)
- 土場予定箇所(既設)
- 砂利敷路線・箇所
- 既設路維持・修繕(森林作業道)
- 既設路維持・修繕(トラック道、砂利敷あり)
- 林道
- 作業道

7年度西紋別支署【上渚滑・立牛・紋別地区】
保全整備(保育間伐等・地拵・植付)第7号
作業箇所 伐区図
立牛森林事務所 1051にりか林小班



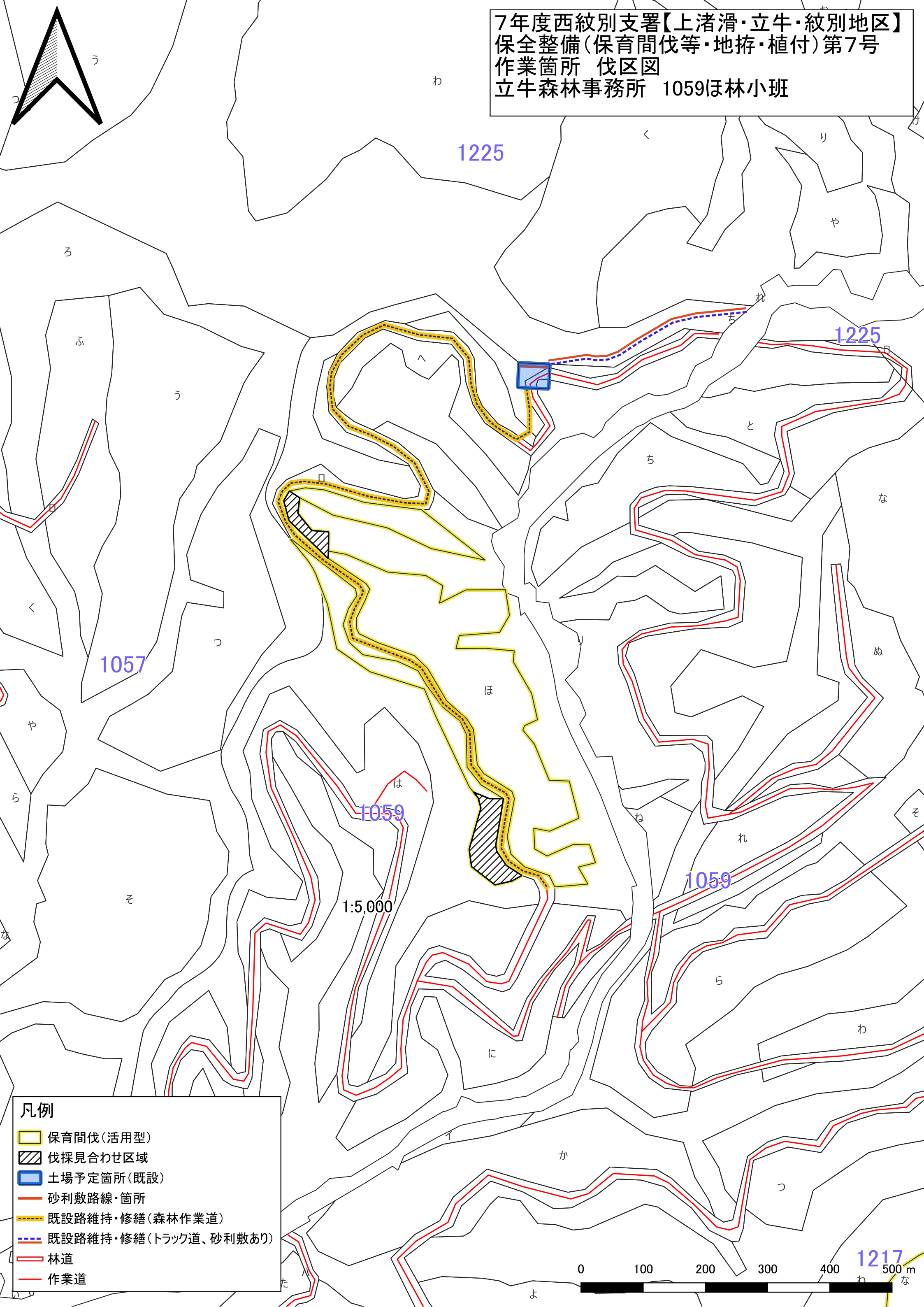
凡例

- 保育間伐(活用型)
- 育成受光伐
- 土場予定箇所(既設)
- 砂利敷路線・箇所
- 既設路維持・修繕(森林作業道)
- 既設路維持・修繕(トラック道、砂利敷あり)
- 林道
- 作業道

1:5,000

0 100 200 300 400 500-m

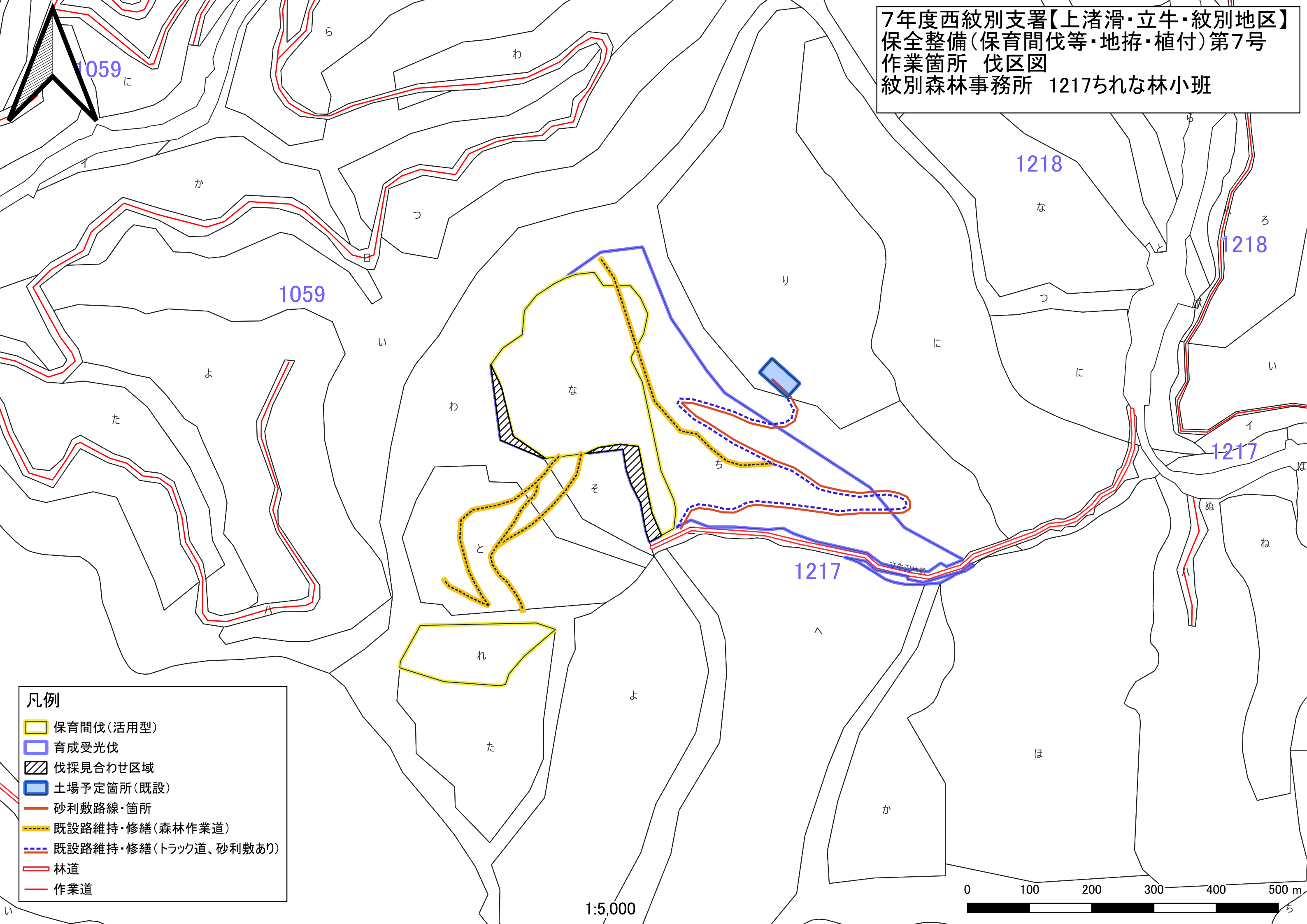
7年度西紋別支署【上渚滑・立牛・紋別地区】
保全整備(保育間伐等・地拵・植付)第7号
作業箇所 伐区図
立牛森林事務所 1059ほ林小班



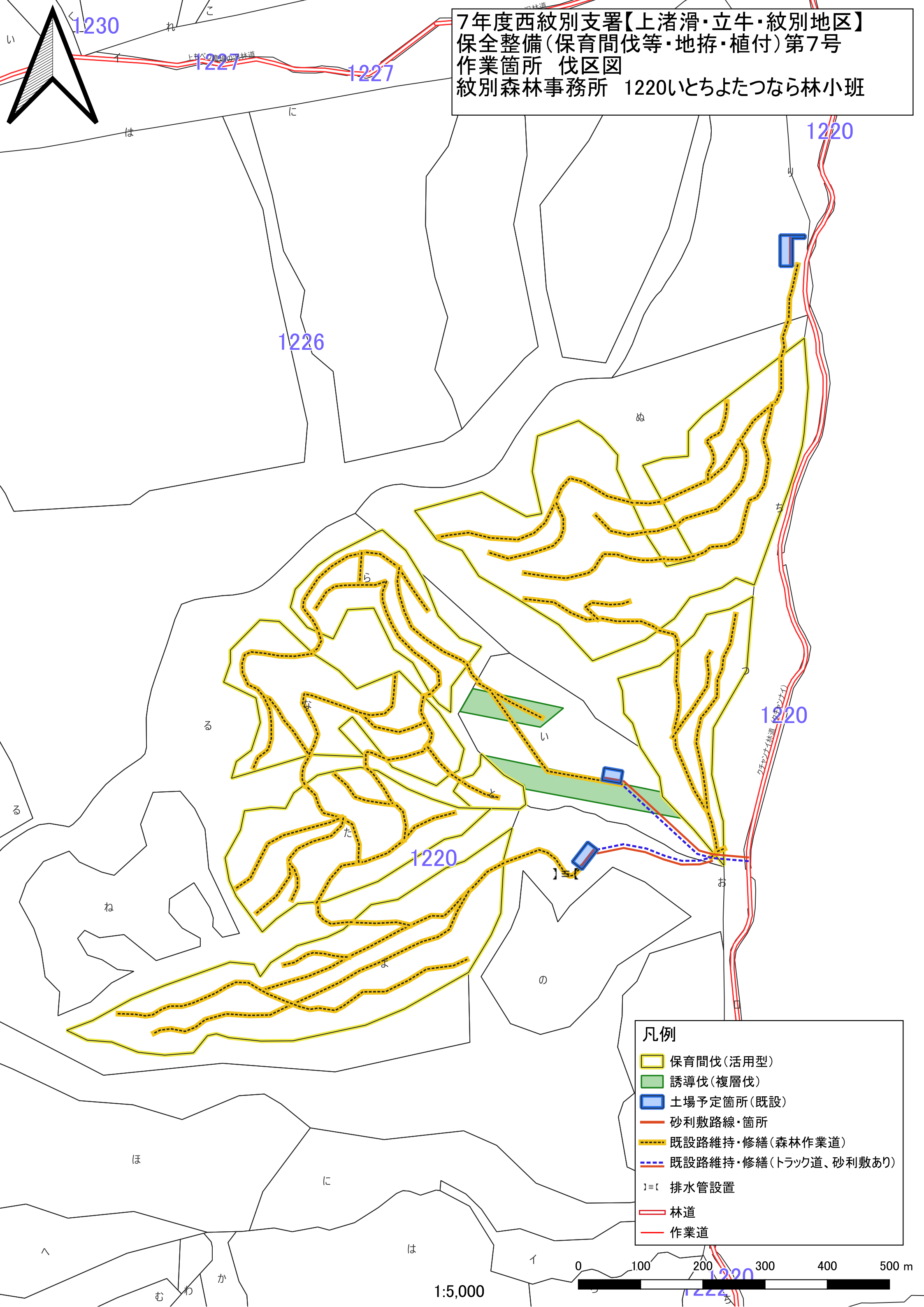
凡例

- 保育間伐(活用型)
- 伐採見合わせ区域
- 土場予定箇所(既設)
- 砂利敷路線・箇所
- 既設路維持・修繕(森林作業道)
- 既設路維持・修繕(トラック道、砂利敷あり)
- 林道
- 作業道

7年度西紋別支署【上渚滑・立牛・紋別地区】
保全整備(保育間伐等・地拵・植付)第7号
作業箇所 伐区図
紋別森林事務所 1217ちれな林小班



- 凡例
- 保育間伐(活用型)
 - 育成受光伐
 - 伐採見合わせ区域
 - 土場予定箇所(既設)
 - 砂利敷路線・箇所
 - 既設路維持・修繕(森林作業道)
 - 既設路維持・修繕(トラック道、砂利敷あり)
 - 林道
 - 作業道



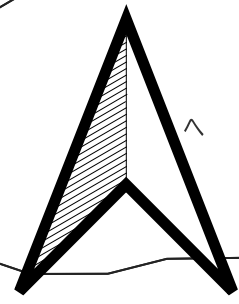
7年度西紋別支署【上渚滑・立牛・紋別地区】
保全整備(保育間伐等・地拵・植付)第7号
作業箇所 伐区図
紋別森林事務所 1220いとちよたつなら林小班

凡例

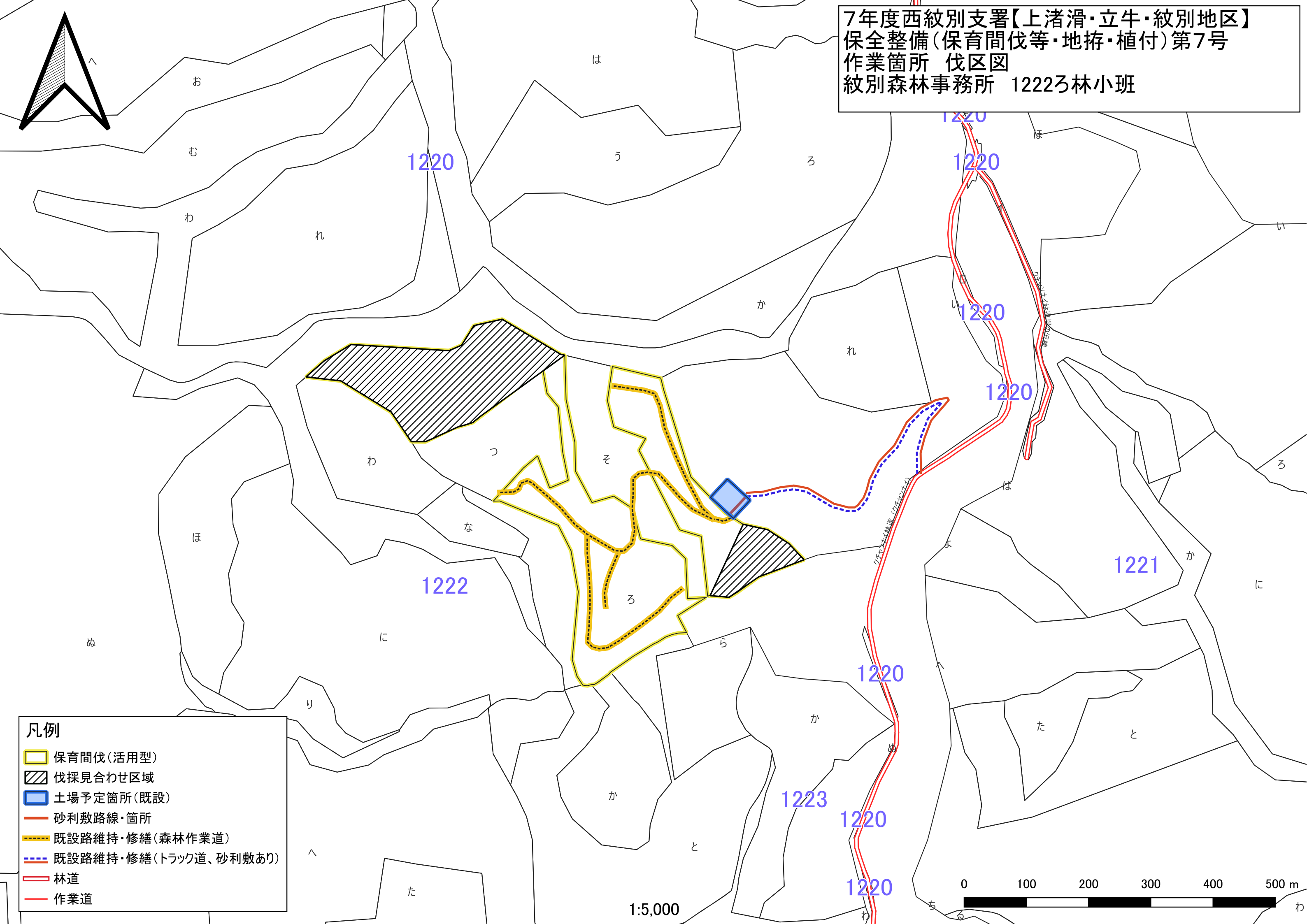
- 保育間伐(活用型)
- 誘導伐(複層伐)
- 土場予定箇所(既設)
- 砂利敷路線・箇所
- 既設路維持・修繕(森林作業道)
- 既設路維持・修繕(トラック道、砂利敷あり)
- 排水管設置
- 林道
- 作業道

1:5,000

0 100 200 300 400 500 m



7年度西紋別支署【上渚滑・立牛・紋別地区】
保全整備(保育間伐等・地拵・植付)第7号
作業箇所 伐区図
紋別森林事務所 1222ろ林小班

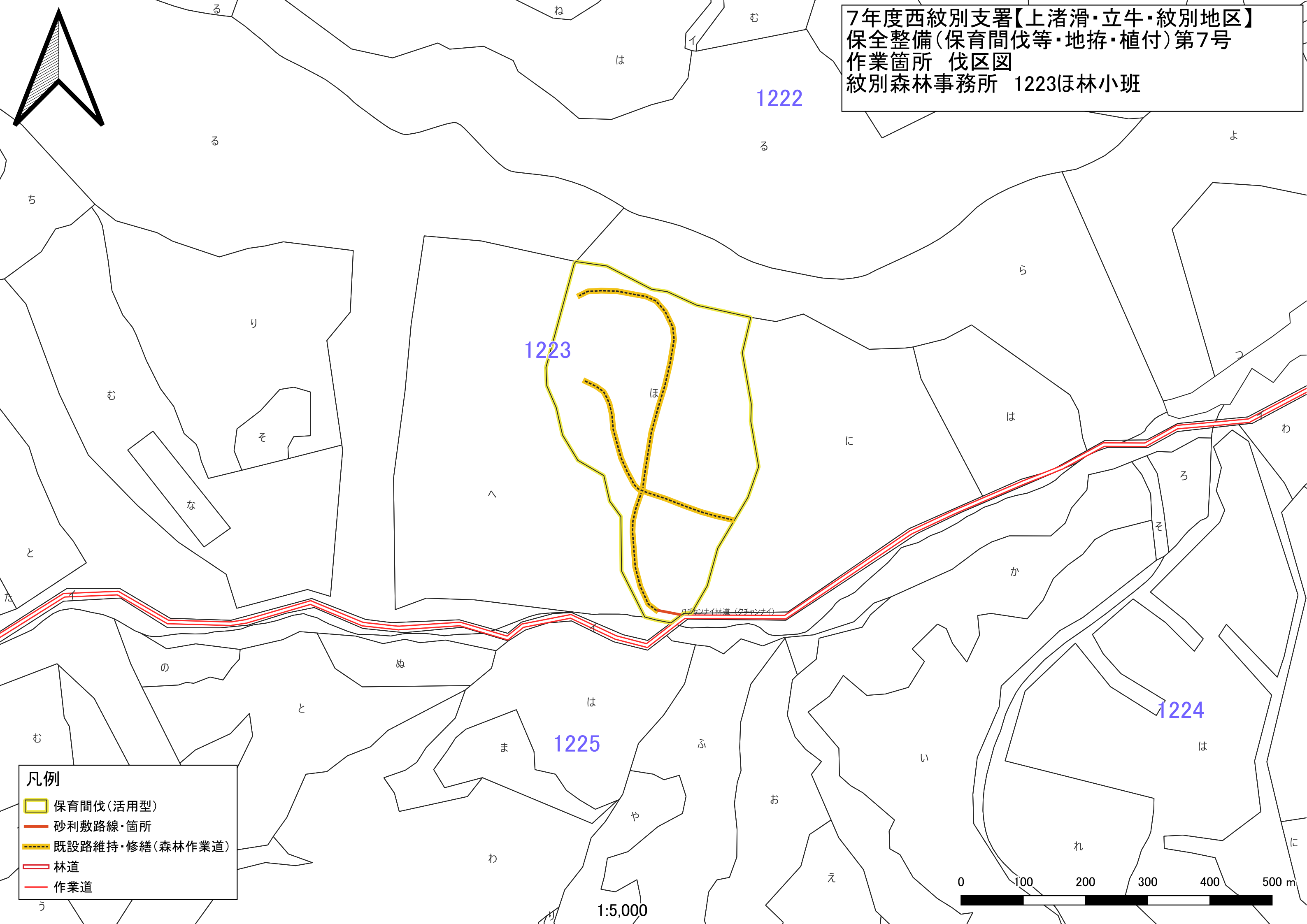
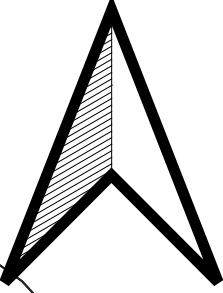


- 凡例
- 保育間伐(活用型)
 - 伐採見合わせ区域
 - 土場予定箇所(既設)
 - 砂利敷路線・箇所
 - 既設路維持・修繕(森林作業道)
 - 既設路維持・修繕(トラック道、砂利敷あり)
 - 林道
 - 作業道

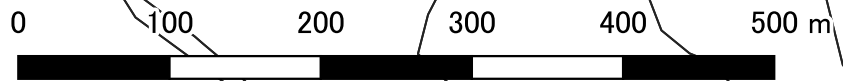
1:5,000

0 100 200 300 400 500 m

7年度西紋別支署【上渚滑・立牛・紋別地区】
保全整備(保育間伐等・地拵・植付)第7号
作業箇所 伐区図
紋別森林事務所 1223ほ林小班



- 凡例
- 保育間伐(活用型)
 - 砂利敷路線・箇所
 - 既設路維持・修繕(森林作業道)
 - 林道
 - 作業道



1:5,000

既設道修理等箇所別内訳

○事業名: 7年度西紋別支署【上渚滑・立牛・紋別地区】保全整備(保育間伐等・地拵・植付)第7号

網走西部森林管理署西紋別支署

記入 番号	担当区	林班	小班	伐区	敷砂利工(敷幅・敷厚・延長)							既設路(森林 作業道含む) 修理(m)	排水管敷工(設置のみ) 】三【		排水管敷工(撤去あり) 】三【		丸太組 数量 (m)	クマ対策 本数	シカ対策 本数	備考
					幅 (m)	敷厚 (m)	引込線 (m)	既設道 (m)	土場線 (m)	砂利数量 (m3)	規格		パイプ径	数量 (m)	パイプ径	数量 (m)				
1	上渚滑	1012	に		3.2	0.2					盛土材							3	5	
2	上渚滑	1012	わ		3.2	0.2			30	22.0	盛土材									
3	上渚滑	1012	な		3.1	0.1		610	30	222.0	盛土材									
4	上渚滑	1012	ら		3.2	0.2					盛土材									
5	上渚滑	1012	う		3.2	0.2		40	30	50.0	盛土材									
6	上渚滑	1013	い		3.2	0.2					盛土材									
7	上渚滑	1013	ろ		3.2	0.2					盛土材									
8	上渚滑	1013	に		3.2	0.2		150	60	151.0	盛土材									
9	上渚滑	1013	ほ		3.2	0.2		570	30	430.0	盛土材									
10	上渚滑	1013	り		3.2	0.2		770	30	573.0	盛土材									
11	上渚滑	1013	わ		3.2	0.2		60	60	86.0	盛土材									
12	上渚滑	1013	ら		3.2	0.2		10	30	29.0	盛土材									
13	上渚滑	1013	む		3.2	0.2					盛土材									
14	上渚滑	1013	う		3.2	0.2		60	30	65.0	盛土材									
15	上渚滑	1013	の		3.2	0.2		770	30	573.0	盛土材									
16	上渚滑	1016	つ		3.2	0.2					盛土材									
17	上渚滑	1016	ね		3.2	0.2					盛土材									
18	立牛	1051	に		3.1	0.1		320	30	122.0	盛土材									
19	立牛	1051	り		3.2	0.2		240	30	194.0	盛土材									
20	立牛	1051	か		3.2	0.2					盛土材									
21	立牛	1059	ほ		3.2	0.2		330	30	258.0	盛土材									
22	紋別	1217	ち		3.2	0.2		1050	30	774.0	盛土材									
23	紋別	1217	れ		3.2	0.2					盛土材									
24	紋別	1217	な		3.2	0.2					盛土材									
25	紋別	1220	い		3.2	0.2		250	30	201.0	盛土材									
26	紋別	1220	と		3.2	0.2					盛土材									
27	紋別	1220	ち		3.2	0.2			30	22.0	盛土材									
28	紋別	1220	よ		3.2	0.2		190	30	158.0	盛土材		φ 600mm	5						1220お林小班
29	紋別	1220	た		3.2	0.2					盛土材									
30	紋別	1220	つ		3.2	0.2					盛土材									
31	紋別	1220	な		3.2	0.2					盛土材									
32	紋別	1220	ら		3.2	0.2					盛土材									
33	紋別	1222	ろ		3.2	0.2		540	30	409.0	盛土材									
34	紋別	1223	ほ		3.2	0.2			30	22.0	盛土材									
	計						0	5960	630	4361.0		43240		5		0	0	3	5	