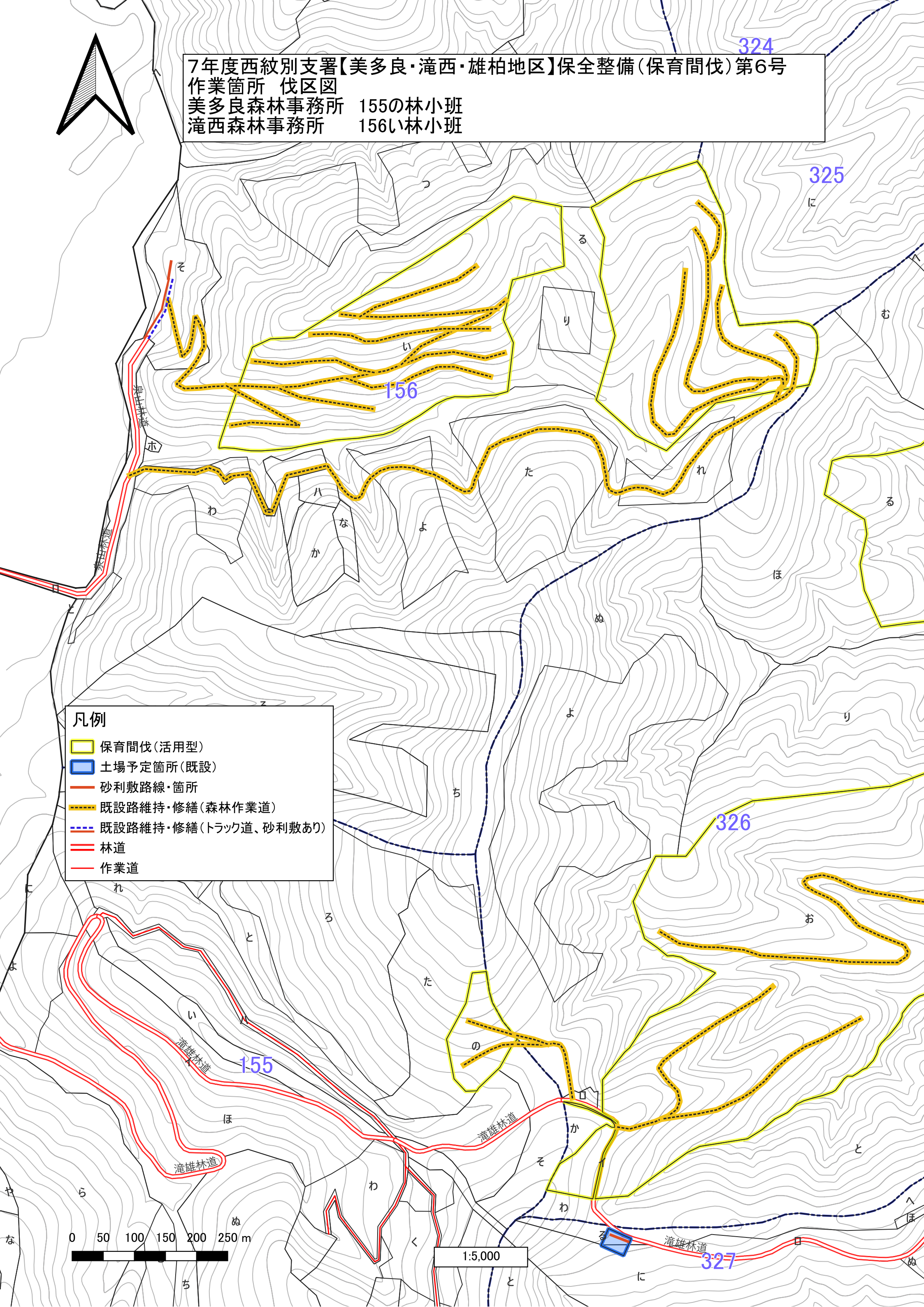


7年度西紋別支署【美多良・滝西・雄柏地区】保全整備(保育間伐)第6号  
作業箇所 伐区図  
美多良森林事務所 155の林小班  
滝西森林事務所 156い林小班



凡例

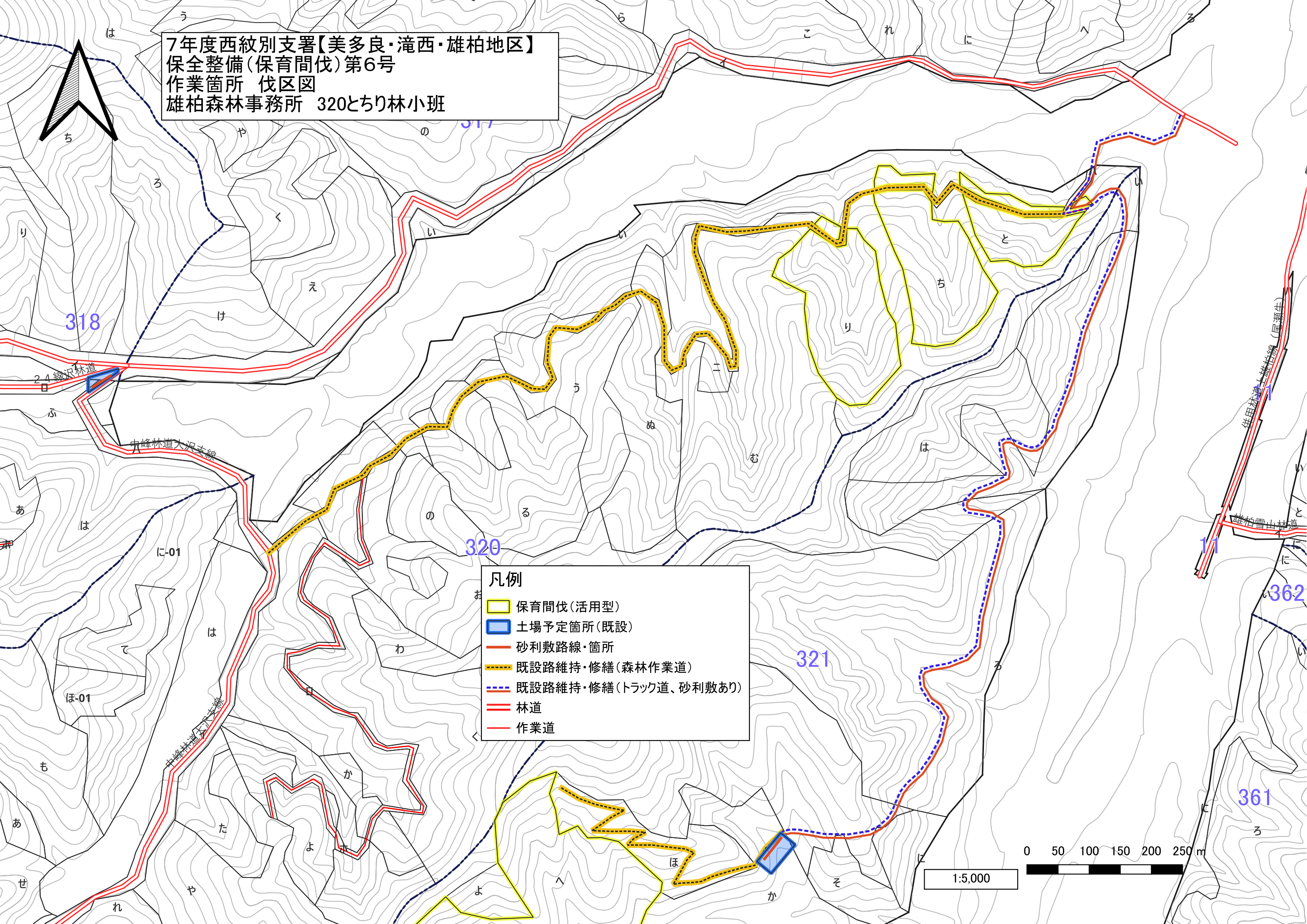
- 保育間伐(活用型)
- 土場予定箇所(既設)
- 砂利敷路線・箇所
- 既設路維持・修繕(森林作業道)
- 既設路維持・修繕(トラック道、砂利敷あり)
- 林道
- 作業道

0 50 100 150 200 250 m

1:5,000

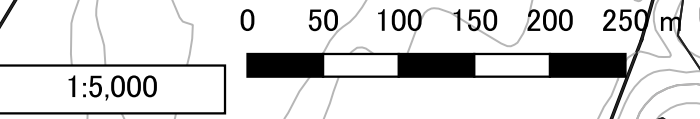


7年度西紋別支署【美多良・滝西・雄柏地区】  
保全整備(保育間伐)第6号  
作業箇所 伐区図  
雄柏森林事務所 320とちり林小班



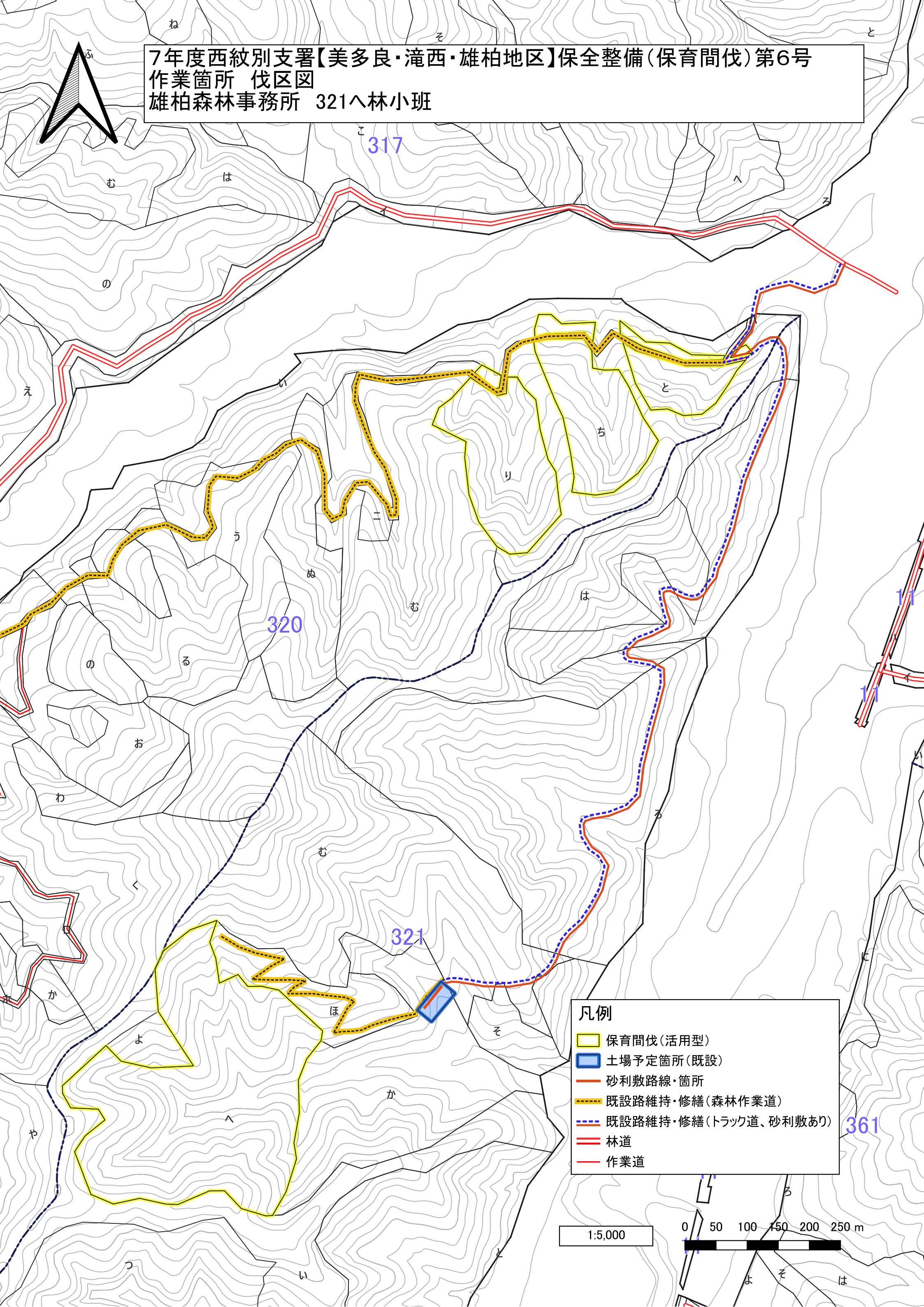
凡例

- 保育間伐(活用型)
- 土場予定箇所(既設)
- 砂利敷路線・箇所
- 既設路維持・修繕(森林作業道)
- 既設路維持・修繕(トラック道、砂利敷あり)
- 林道
- 作業道





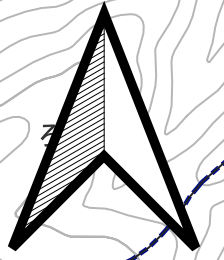
7年度西紋別支署【美多良・滝西・雄柏地区】保全整備(保育間伐)第6号  
作業箇所 伐区図  
雄柏森林事務所 321へ林小班



- 凡例
- 保育間伐(活用型)
  - 土場予定箇所(既設)
  - 砂利敷路線・箇所
  - 既設路維持・修繕(森林作業道)
  - 既設路維持・修繕(トラック道、砂利敷あり)
  - 林道
  - 作業道



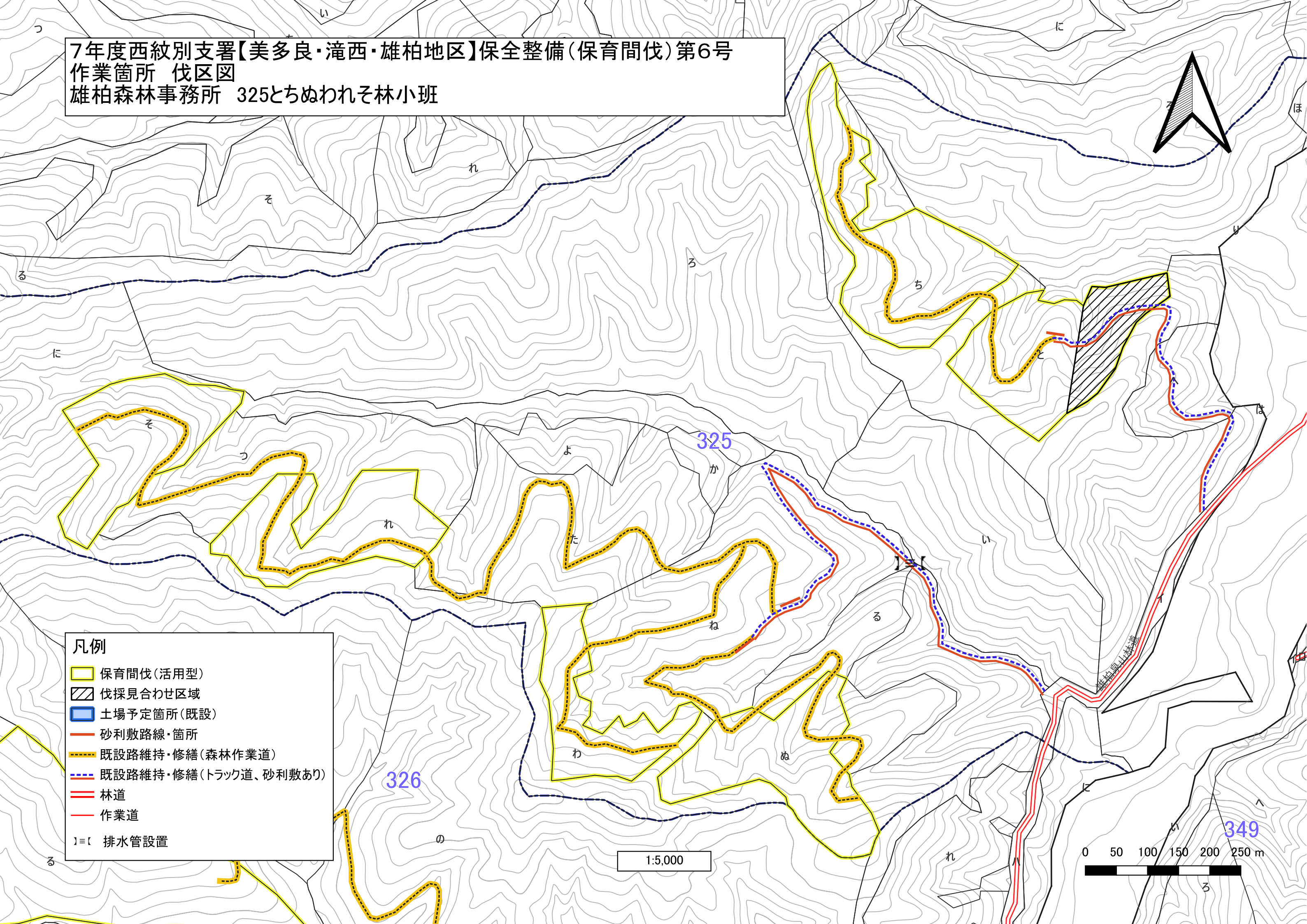
7年度西紋別支署【美多良・滝西・雄柏地区】保全整備(保育間伐)第6号  
作業箇所 伐区図  
雄柏森林事務所 325とちぬわれそ林小班



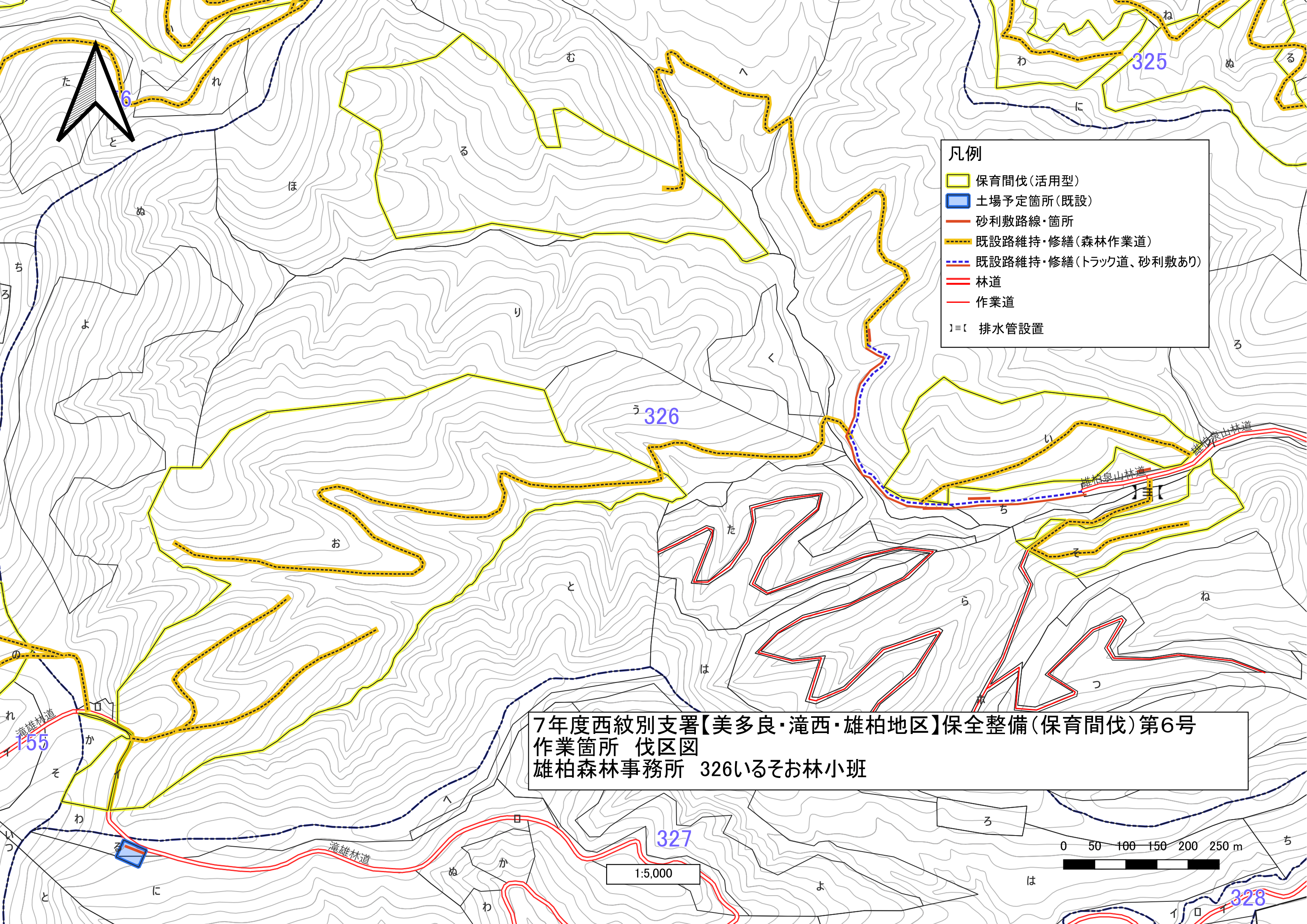
- 凡例
- 保育間伐(活用型)
  - 伐採見合わせ区域
  - 土場予定箇所(既設)
  - 砂利敷路線・箇所
  - 既設路維持・修繕(森林作業道)
  - 既設路維持・修繕(トラック道、砂利敷あり)
  - 林道
  - 作業道
  - 排水管設置

1:5,000

0 50 100 150 200 250 m

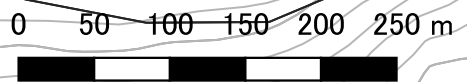






- 凡例
- 保育間伐(活用型)
  - 土場予定箇所(既設)
  - 砂利敷路線・箇所
  - 既設路維持・修繕(森林作業道)
  - 既設路維持・修繕(トラック道、砂利敷あり)
  - 林道
  - 作業道
  - 排水管設置

7年度西紋別支署【美多良・滝西・雄柏地区】保全整備(保育間伐)第6号  
作業箇所 伐区図  
雄柏森林事務所 326いるそお林小班



1:5,000

## 既設道修理等箇所別内訳

○事業名：7年度西紋別支署【美多良・滝西・雄柏地区】保全整備(保育間伐)第6号

網走西部森林管理署西紋別支署

記入 番号	担当区	林班	小班	伐区	敷砂利工(敷幅・敷厚・延長)						既設路(森林 作業道含む) 修理(m)	排水管敷工(設置のみ) 】≡【		排水管敷工(撤去あり) 】≡【		丸太組 数量 (m)	クマ対策 本数	シカ対策 本数	備考
					幅 (m)	敷厚 (m)	引込線 (m)	既設道 (m)	土場線 (m)	砂利数量 (m3)		規格	パイプ径	数量 (m)	パイプ径				
1	美多良	155	の		3.2	0.2			20	14.0	盛土材						2	5	
2	滝西	156	い		3.2	0.2		110	20	93.0	盛土材								
3	雄柏	320	と		3.2	0.2					盛土材								
4	雄柏	320	ち		3.2	0.2					盛土材								
5	雄柏	320	り		3.2	0.2			20	14.0	盛土材								
6	雄柏	321	へ		3.1	0.1		1870	20	656.0	盛土材								
7	雄柏	325	と		3.1	0.1		650	20	233.0	盛土材								
8	雄柏	325	ち		3.2	0.2					盛土材								
9	雄柏	325	ぬ		3.2	0.2		1020	20	745.0	盛土材								
10	雄柏	325	わ		3.2	0.2					盛土材		φ 600mm	10					325ね林小班
11	雄柏	325	れ		3.2	0.2					盛土材								
12	雄柏	325	そ		3.2	0.2			20	14.0	盛土材								
13	雄柏	326	い		3.1	0.1		620	60	236.0	盛土材								
14	雄柏	326	る		3.2	0.2					盛土材								
15	雄柏	326	そ		3.2	0.2					盛土材		φ 600mm	10					326木林小班
16	雄柏	326	お		3.2	0.2					盛土材								
	計						0	4270	200	2005.0		21940		20		0	0	2	5