

公売物件一覧表

物件 番号	樹種	伐採 方法	N L 計	本数 (本)	材積 (m ³)	m ³ 廻り	物件所在地		備考	最高入札額	応札者	最高入札者
							林小班	担当区				
11	カラマツ 外13種	主伐	N L 計	1,628	2,022.40	1.24	1031とり	温根湯	SGEC認証林 複層伐	14,500,000円	2	物林株式会社
				7,199	1,120.49	0.16						
				8,827	3,412.89	0.36						

物件明細書

評定番号	国有林名	林班	小班	伐区	林齢	伐採方法	施業方法	面積 (ha)
5 - 71	温 根 湯	1031	と外		61	複層伐	複	51.92

樹種名	生被別	態様区分	材種	品質	胸高直径	樹高	本数	材積
カラマツ	生立木		一般用	込	6 - 20		14	3.06
					22 - 32		376	262.83
					34 - 300		1,224	1,755.82
樹種計							1,614	2,021.71
トドマツ	生立木		一般用	込	6 - 20		14	0.69
樹種計							14	0.69
N計							1,628	2,022.40
ナラ	生立木		一般用	込	6 - 20		625	66.47
					22 - 32		289	122.38
				1級	34 - 46		8	6.33
				2級	34 - 46		1	0.96
樹種計							923	196.14
シラカバ	生立木		一般用	1級	34 - 46		3	3.52
					48 - 58		1	1.56
				2級	34 - 46		1	1.05
樹種計							5	6.13
メジロカバ	生立木		一般用	込	6 - 20		309	37.82
					22 - 32		285	111.01
				1級	34 - 46		46	40.10
				2級	34 - 46		3	2.64

物件明細書

評定番号	国有林名	林班	小班	伐区	林齢	伐採方法	施業方法	面積 (ha)
5 - 71	温 根 湯	1031	と外		61	複層伐	複	51.92

樹種名	生被別	態様区分	材種	品質	胸高直径	樹高	本数	材積
樹種計							643	191.57
ダケカンバ	生立木		一般用	込	6 - 20		731	74.61
					22 - 32		223	70.15
				1級	34 - 46		5	4.14
				2級	34 - 46		4	3.51
樹種計							963	152.41
ホオノキ類	生立木		一般用	込	6 - 20		95	15.50
樹種計							95	15.50
キハダ類	生立木		一般用	込	6 - 20		137	12.29
					22 - 32		10	3.26
樹種計							147	15.55
イタヤカエデ	生立木		一般用	込	6 - 20		1,229	84.73
					22 - 32		51	16.76
樹種計							1,280	101.49
シナノキ	生立木		一般用	込	6 - 20		1,978	160.35
					22 - 32		105	29.69
				1級	34 - 46		1	0.73
				2級	34 - 46		1	0.86
樹種計							2,085	191.63
センノキ	生立木		一般用	込	6 - 20		68	6.43

樹 材 種 別 一 覧 表

収穫年度 : 04 年度
調査年度 : 04 年度
復命書番号 : 307

森林事務所 : 温根湯森林事務所

国有林名 : 温根湯

林班 : 1031 枝番 :
小班 : と 枝番 :

樹種	材種	生被区分	態様区分	品質区分	直径範囲	本数	材積
カラマツ	一般用	生立木		込	6 - 20	14	3.06
カラマツ	一般用	生立木		込	22 - 32	97	66.55
カラマツ	一般用	生立木		込	34 - 300	528	793.49
計		計				639	863.10
						639	863.10
トドマツ	一般用	生立木		込	6 - 20	14	0.69
		計				14	0.69
計						14	0.69
ナラ	一般用	生立木		込	6 - 20	168	14.33
ナラ	一般用	生立木		込	22 - 32	69	26.39
計		計				237	40.72
						237	40.72
シラカバ	一般用	生立木		2 級	34 - 46	1	1.05
		計				1	1.05
計						1	1.05
メジロカバ	一般用	生立木		込	6 - 20	89	13.44
メジロカバ	一般用	生立木		込	22 - 32	99	38.05
メジロカバ	一般用	生立木		1 級	34 - 46	23	20.35
メジロカバ	一般用	生立木		2 級	34 - 46	2	1.59
計		計				213	73.43
						213	73.43
ダケカンバ	一般用	生立木		込	6 - 20	20	1.48
ダケカンバ	一般用	生立木		込	22 - 32	20	5.14
ダケカンバ	一般用	生立木		2 級	34 - 46	1	0.96
計		計				41	7.58
						41	7.58
ホオノキ類	一般用	生立木		込	6 - 20	10	1.28
計		計				10	1.28
						10	1.28

樹種	材種	生被区分	態様区分	品質区分	直径範囲	本数	材積
キハダ類	一般用	生立木		込	6 - 20	69	8.40
キハダ類	一般用	生立木		込	22 - 32	10	3.26
計		計				79	11.66
						79	11.66
イタヤカエデ	一般用	生立木		込	6 - 20	247	18.88
計		計				247	18.88
						247	18.88
シナノキ	一般用	生立木		込	6 - 20	523	45.57
シナノキ	一般用	生立木		込	22 - 32	20	5.14
計		計				543	50.71
						543	50.71
センノキ	一般用	生立木		1 級	34 - 46	1	0.86
計		計				1	0.86
						1	0.86
ニレ	一般用	生立木		込	6 - 20	10	1.68
ニレ	一般用	生立木		込	22 - 32	20	7.22
ニレ	一般用	生立木		3 級	34 - 300	1	0.86
計		計				31	9.76
						31	9.76
ヤチダモ	一般用	生立木		1 級	34 - 46	1	0.96
計		計				1	0.96
						1	0.96
他L	一般用	生立木		込	6 - 20	148	23.72
他L	一般用	生立木		込	22 - 32	99	34.40
他L	一般用	生立木		2 級	34 - 46	1	1.05
計		計				248	59.17
						248	59.17
				N 2 0 下		28	3.75

樹 材 種 別 一 覧 表

収穫年度 : 04 年度
調査年度 : 04 年度
復命書番号 : 308

森林事務所 : 温根湯森林事務所

国有林名 : 温根湯

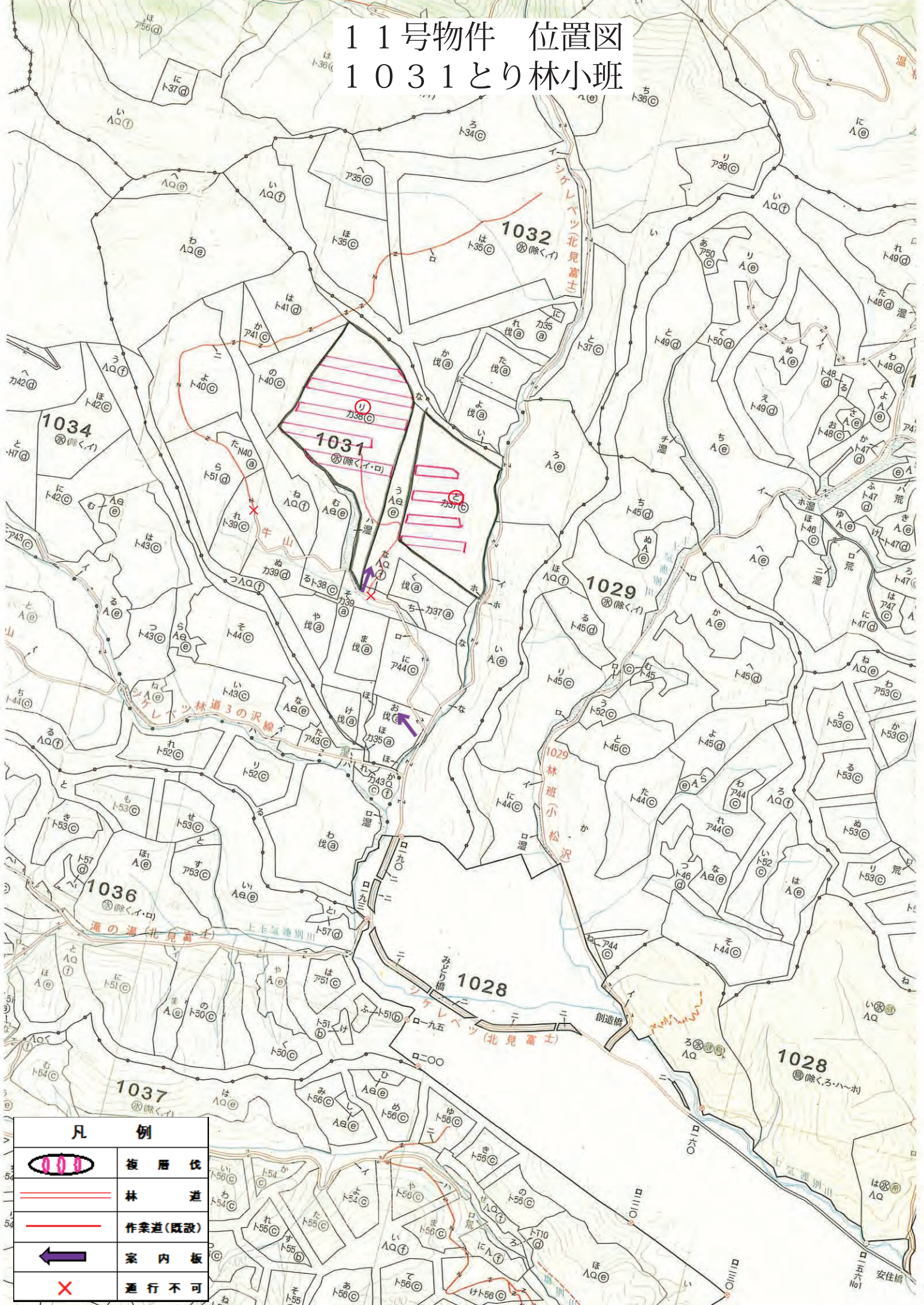
林班 : 1031 枝番 :
小班 : リ 枝番 :

樹種	材種	生被区分	態様区分	品質区分	直径範囲	本数	材積
カラマツ	一般用	生立木		込	22 - 32	279	196.28
カラマツ	一般用	生立木		込	34 - 300	696	962.33
計		計				975	1,158.61
ナラ	一般用	生立木		込	6 - 20	457	52.14
ナラ	一般用	生立木		込	22 - 32	220	95.99
ナラ	一般用	生立木		1 級	34 - 46	8	6.33
ナラ	一般用	生立木		2 級	34 - 46	1	0.96
計		計				686	155.42
シラカバ	一般用	生立木		1 級	34 - 46	3	3.52
シラカバ	一般用	生立木		1 級	48 - 58	1	1.56
計		計				4	5.08
メジロカバ	一般用	生立木		込	6 - 20	220	24.38
メジロカバ	一般用	生立木		込	22 - 32	186	72.96
メジロカバ	一般用	生立木		1 級	34 - 46	23	19.75
メジロカバ	一般用	生立木		2 級	34 - 46	1	1.05
計		計				430	118.14
ダケカンバ	一般用	生立木		込	6 - 20	711	73.13
ダケカンバ	一般用	生立木		込	22 - 32	203	65.01
ダケカンバ	一般用	生立木		1 級	34 - 46	5	4.14
ダケカンバ	一般用	生立木		2 級	34 - 46	3	2.55
計		計				922	144.83
ホオノキ類	一般用	生立木		込	6 - 20	85	14.22
計		計				85	14.22

樹種	材種	生被区分	態様区分	品質区分	直径範囲	本数	材積
キハダ類	一般用	生立木		込	6 - 20	68	3.89
計		計				68	3.89
イタヤカエデ	一般用	生立木		込	6 - 20	982	65.85
イタヤカエデ	一般用	生立木		込	22 - 32	51	16.76
計		計				1,033	82.61
シナノキ	一般用	生立木		込	6 - 20	1,455	114.78
シナノキ	一般用	生立木		込	22 - 32	85	24.55
シナノキ	一般用	生立木		1 級	34 - 46	1	0.73
シナノキ	一般用	生立木		2 級	34 - 46	1	0.86
計		計				1,542	140.92
センノキ	一般用	生立木		込	6 - 20	68	6.43
センノキ	一般用	生立木		込	22 - 32	17	5.59
計		計				85	12.02
ニレ	一般用	生立木		1 級	34 - 46	1	0.96
計		計				1	0.96
他L	一般用	生立木		込	6 - 20	457	66.02
他L	一般用	生立木		込	22 - 32	220	85.32
他L	一般用	生立木		1 級	34 - 46	5	5.90
他L	一般用	生立木		1 級	48 - 58	1	1.56
他L	一般用	生立木		2 級	34 - 46	6	5.82
他L	一般用	生立木		3 級	34 - 300	2	1.72
計		計				691	166.34
						691	166.34
				N 2 0 下		0	

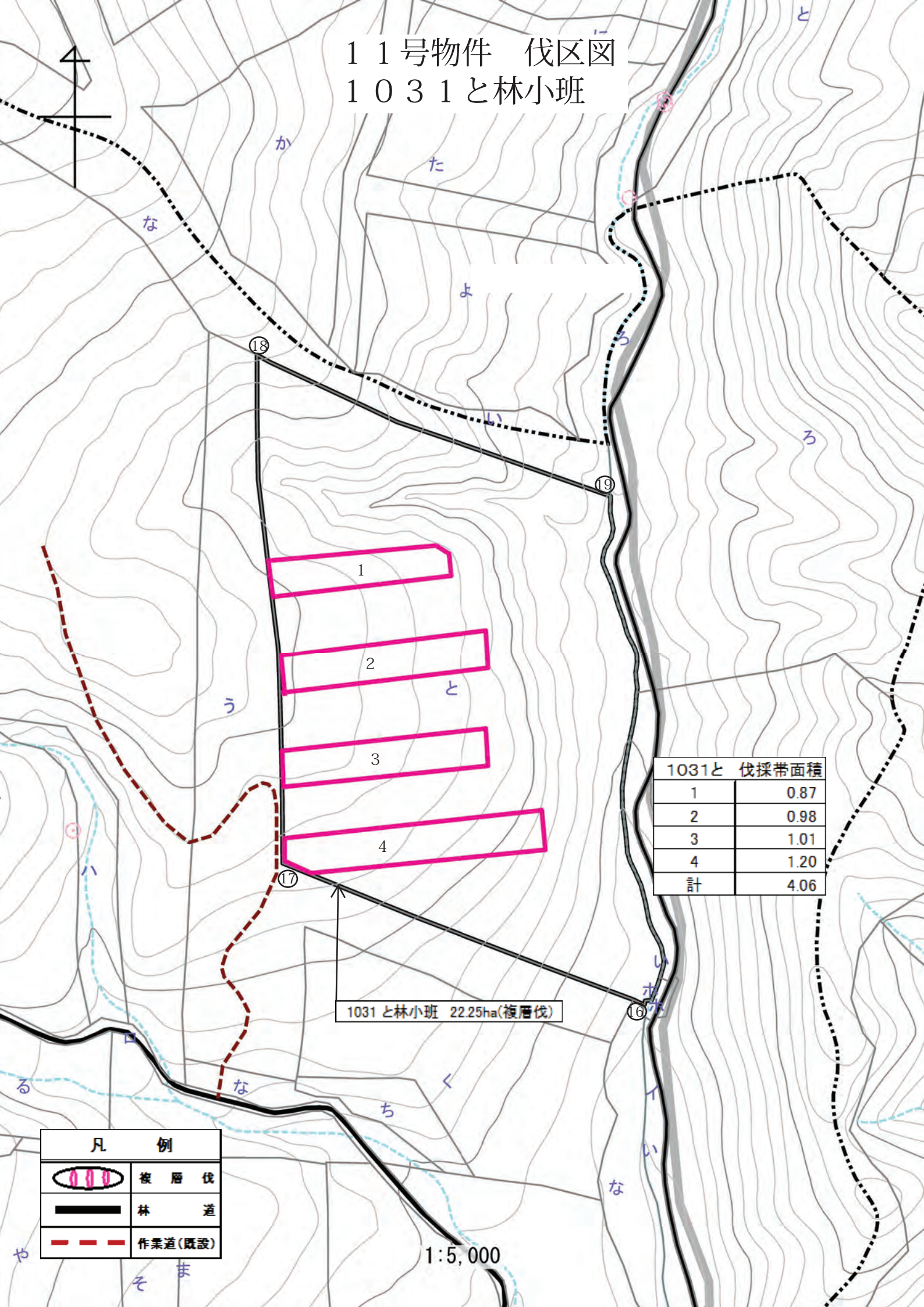
11号物件 位置図

1031とり林小班



凡 例	
	複 層 伐
	林 道
	作業道(既設)
	家 内 板
	通 行 不 可

11号物件 伐区図
1031と林小班



1031と 伐採帯面積	
1	0.87
2	0.98
3	1.01
4	1.20
計	4.06

1031と林小班 22.25ha(複層伐)

凡 例	
	複 層 伐
	林 道
	作業道(既設)

1:5,000

