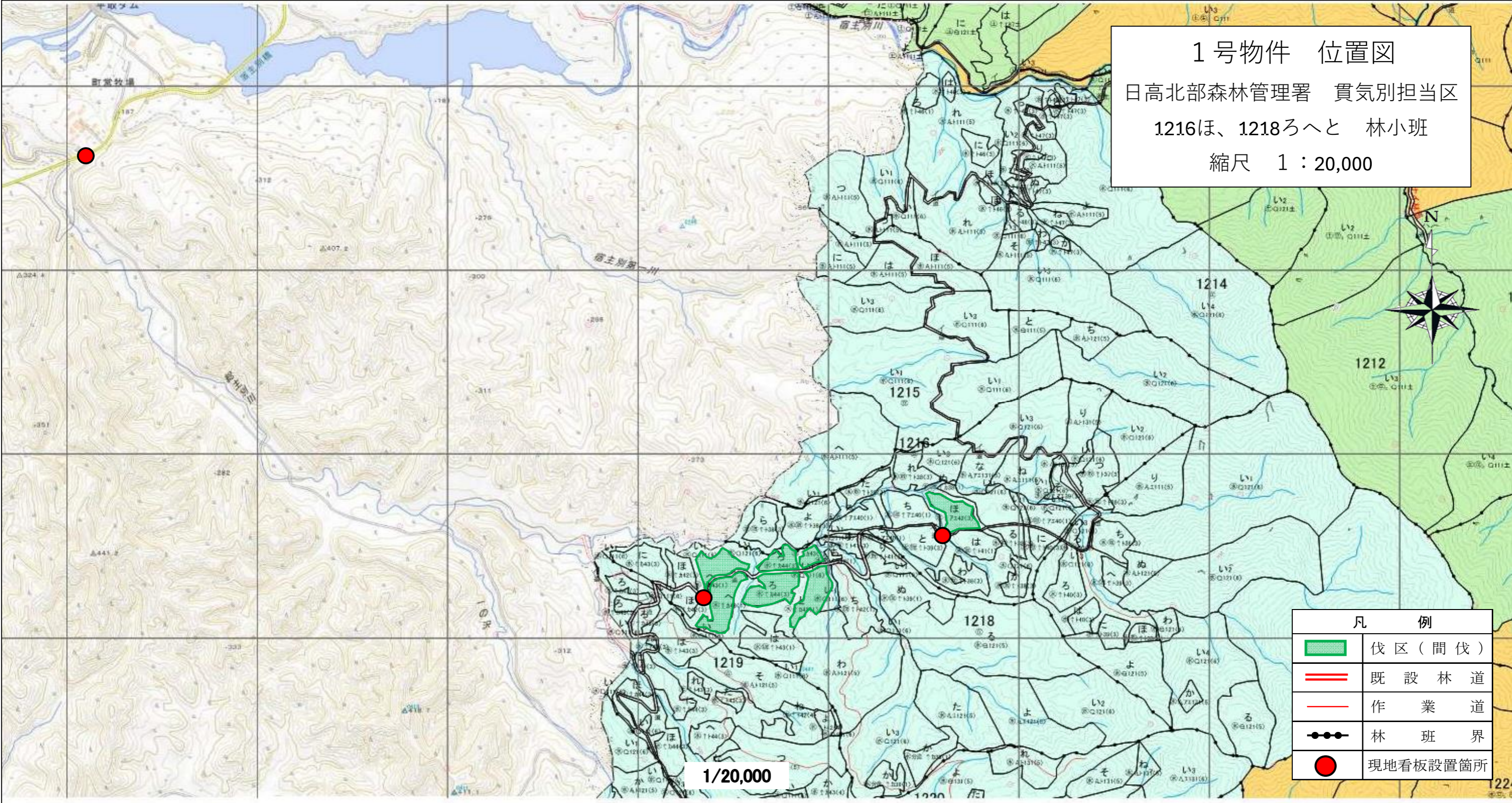
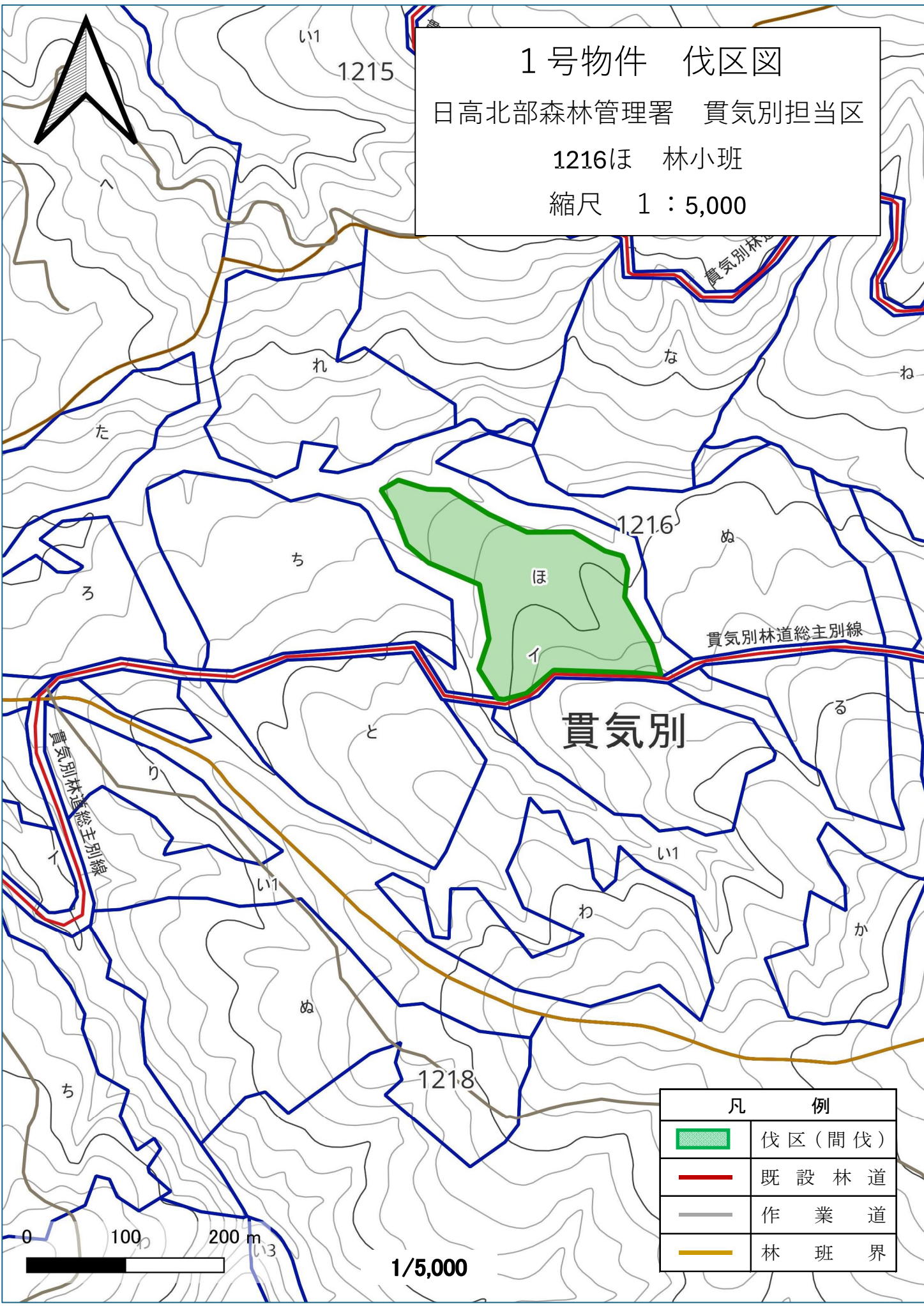


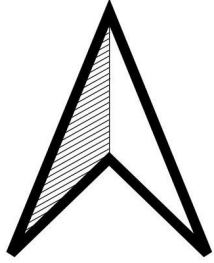
1号物件 位置図
 日高北部森林管理署 貫気別担当区
 1216ほ、1218ろへと 林小班
 縮尺 1:20,000



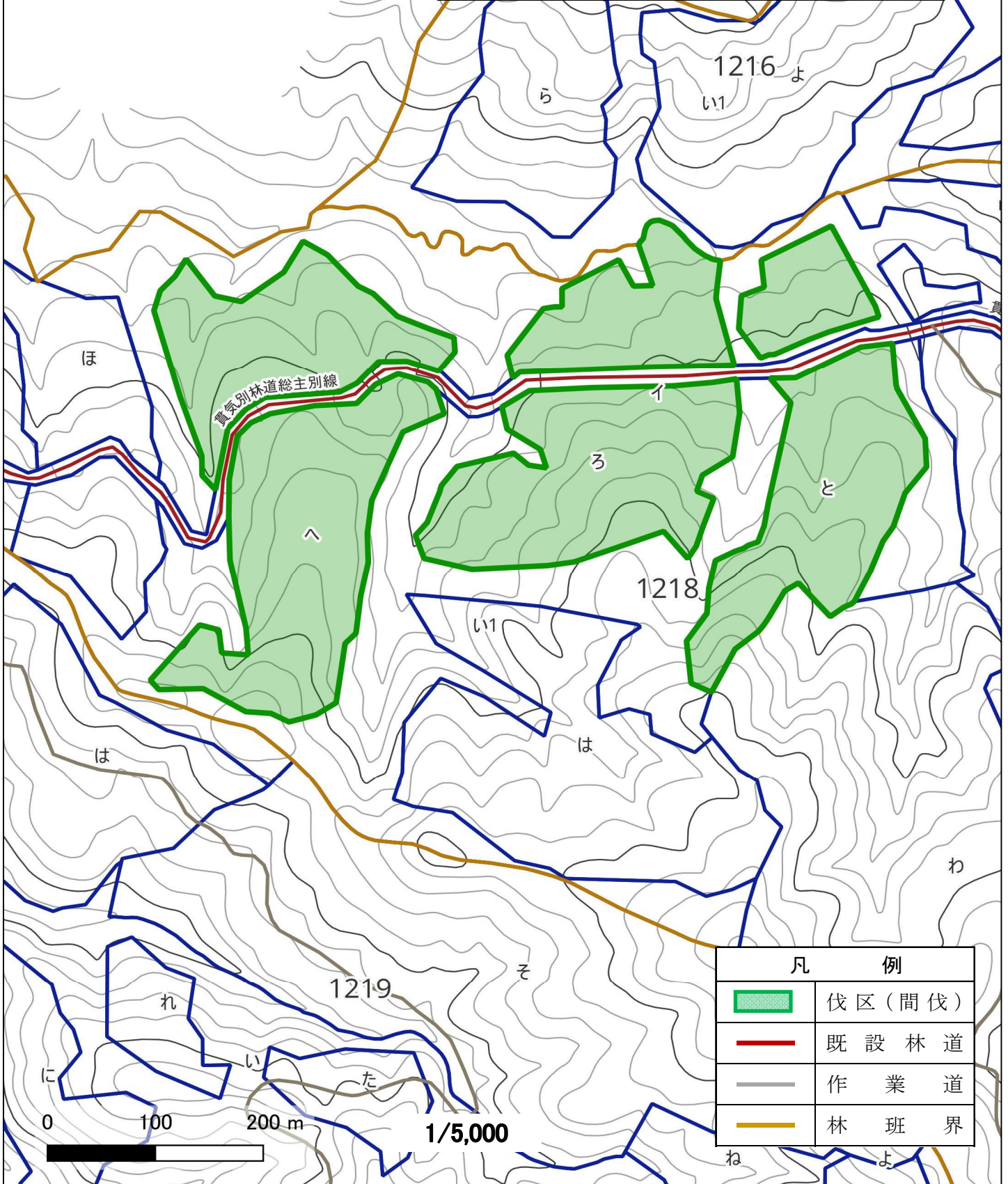
凡 例	
	伐区（間伐）
	既設林道
	作業道
	林 班 界
	現地看板設置箇所

1/20,000





1号物件 伐区図
日高北部森林管理署 貫気別担当区
1218ろへと 林小班
縮尺 1 : 5,000



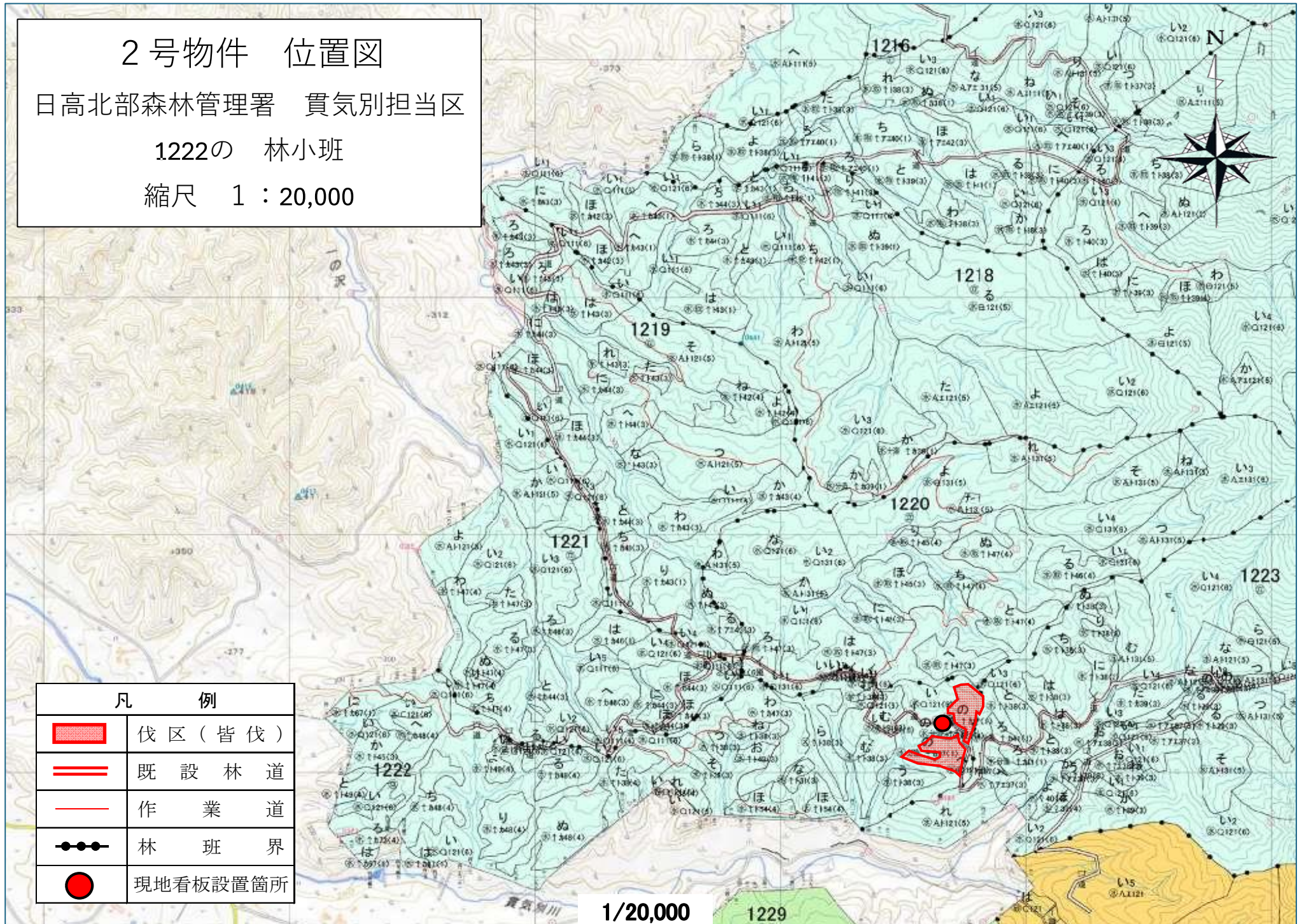
凡 例	
	伐区(間伐)
	既設林道
	作業道
	林班界

2号物件 位置図

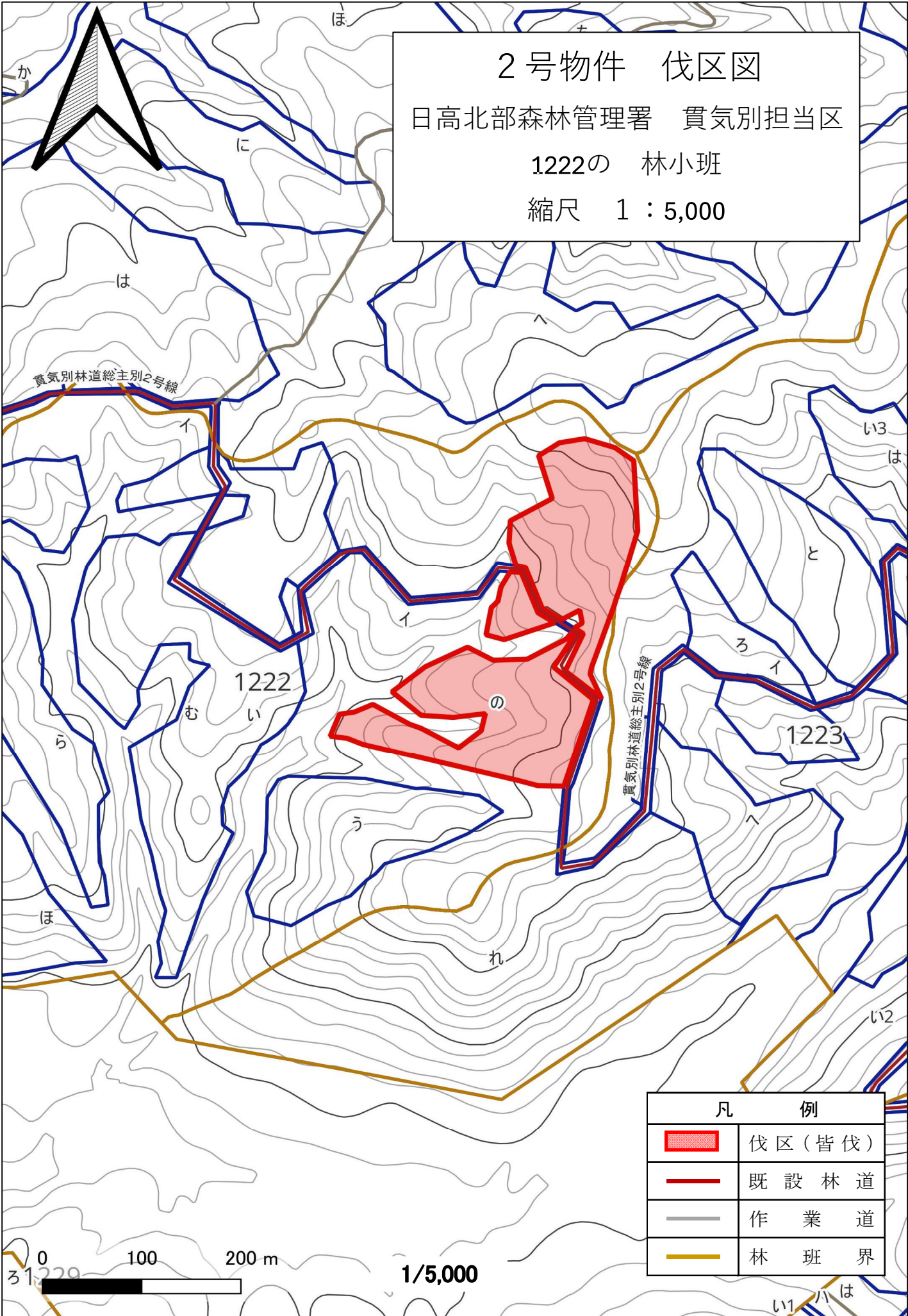
日高北部森林管理署 貫気別担当区





1222の 林小班

縮尺 1 : 20,000



2号物件 伐区図
 日高北部森林管理署 貫気別担当区
 1222の 林小班
 縮尺 1 : 5,000



凡 例	
	伐区 (皆伐)
	既設林道
	作業道
	林班界

0 100 200 m

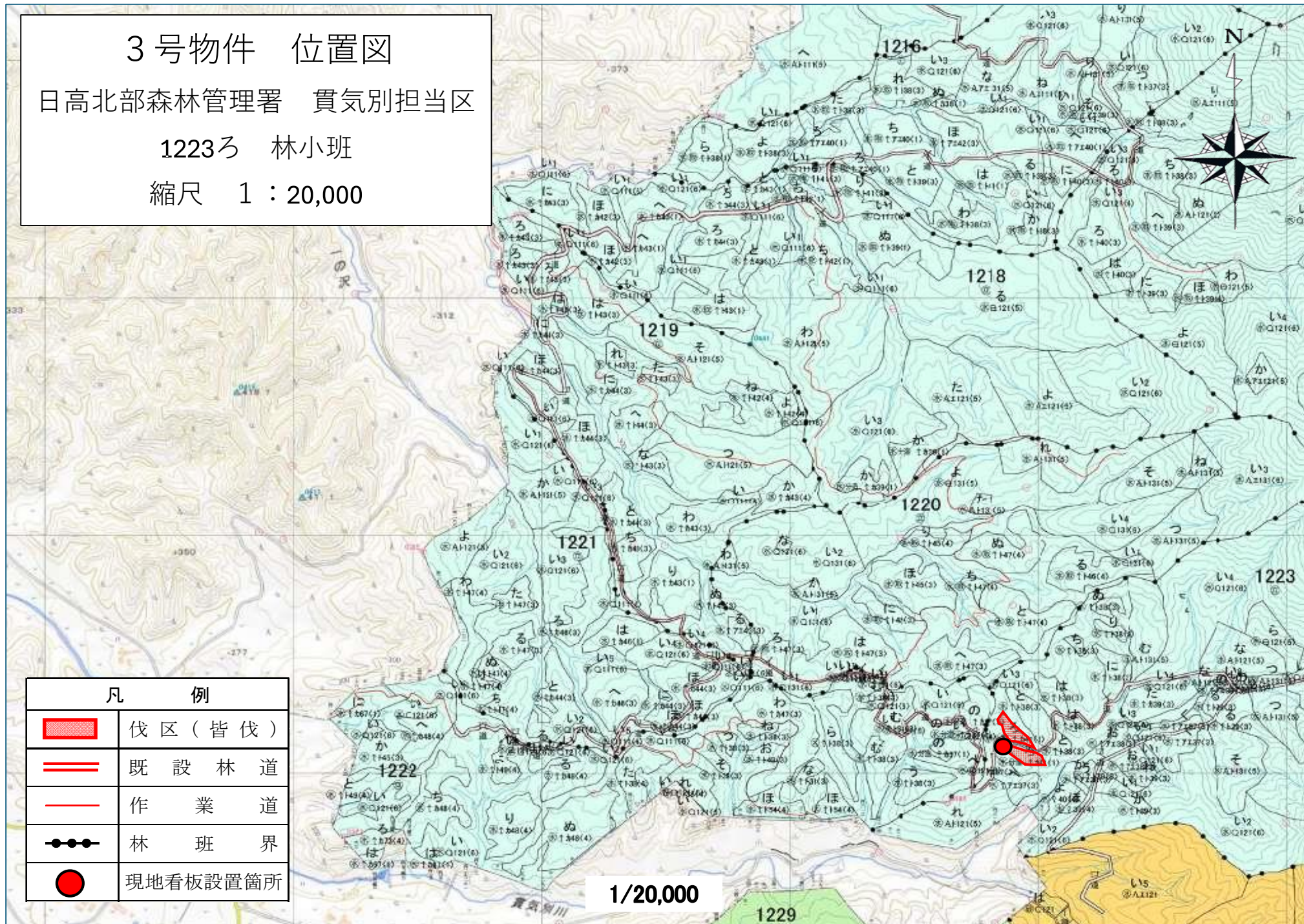
1/5,000




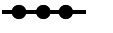

3号物件 位置図

日高北部森林管理署 貫気別担当区

1223ろ 林小班

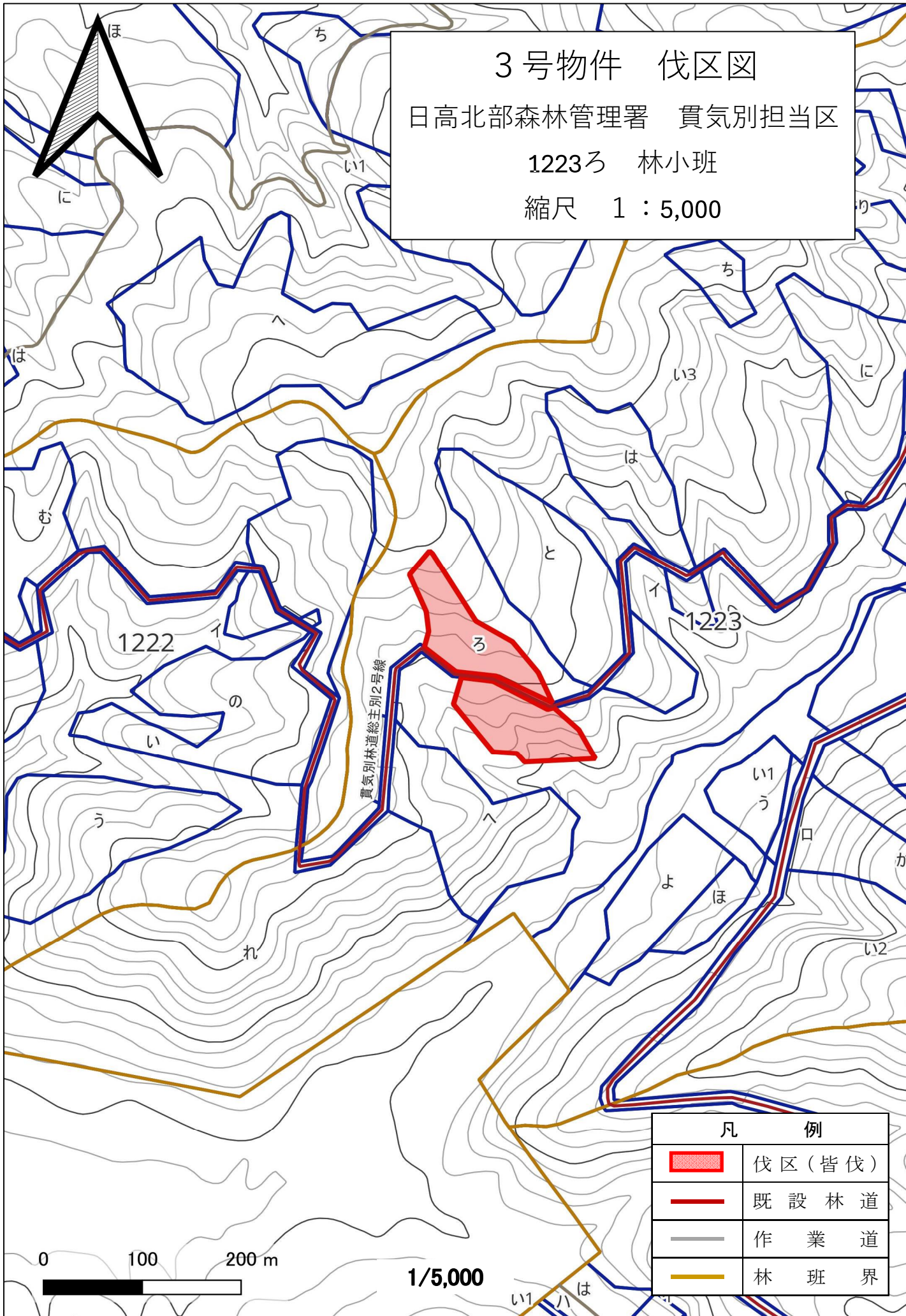
縮尺 1 : 20,000



凡 例	
	伐区 (皆伐)
	既設林道
	作業道
	林班界
	現地看板設置箇所

1/20,000

3号物件 伐区図
 日高北部森林管理署 貫気別担当区
 1223ろ 林小班
 縮尺 1 : 5,000



凡 例	
	伐区 (皆伐)
	既設林道
	作業道
	林班界

1/5,000

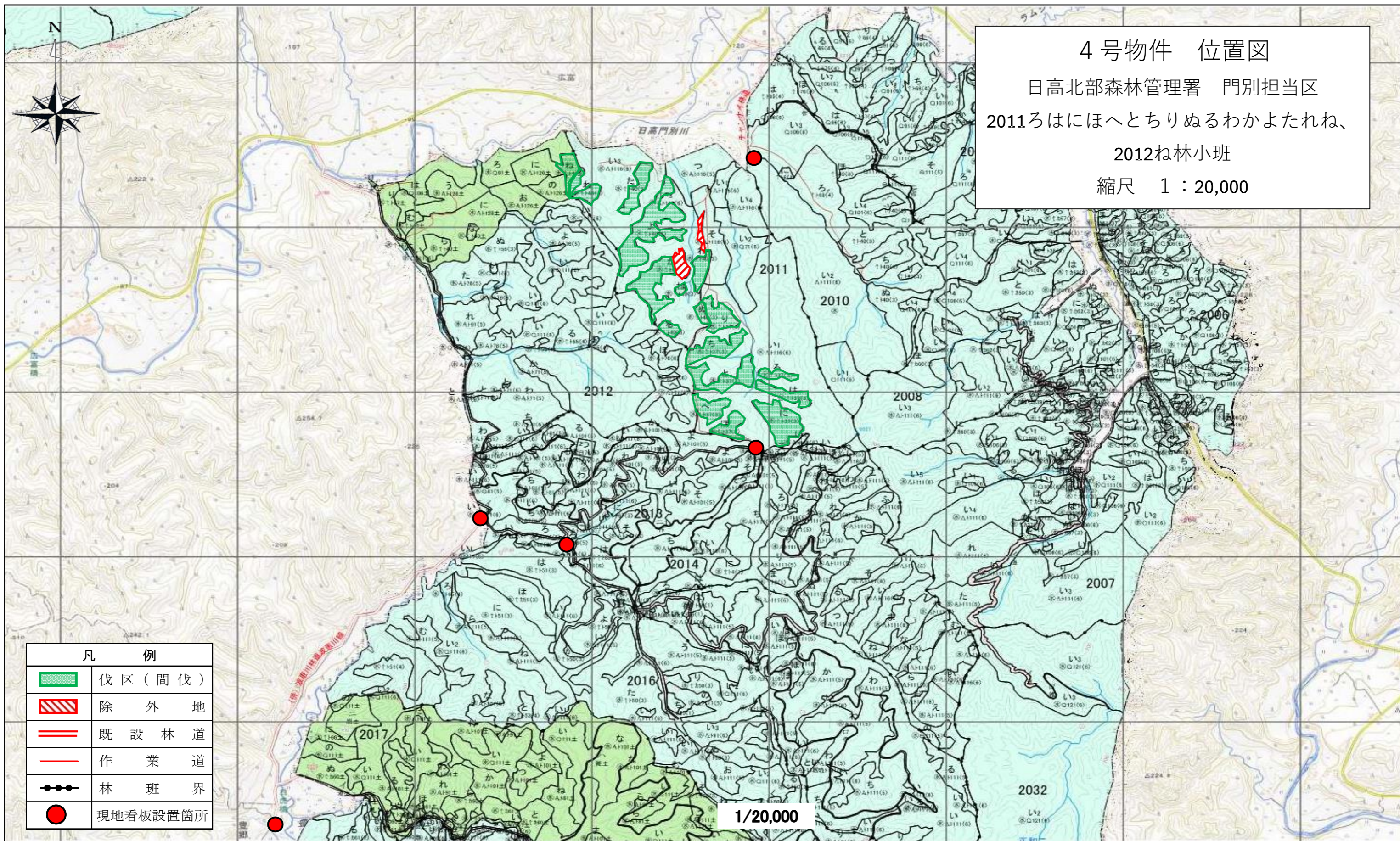
4号物件 位置図




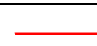
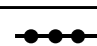

日高北部森林管理署 門別担当区

2011ろはにほへとちりぬるわかよたれね、

2012ね林小班

縮尺 1 : 20,000



凡 例	
	伐区 (間伐)
	除外地
	既設林道
	作業道
	林班界
	現地看板設置箇所

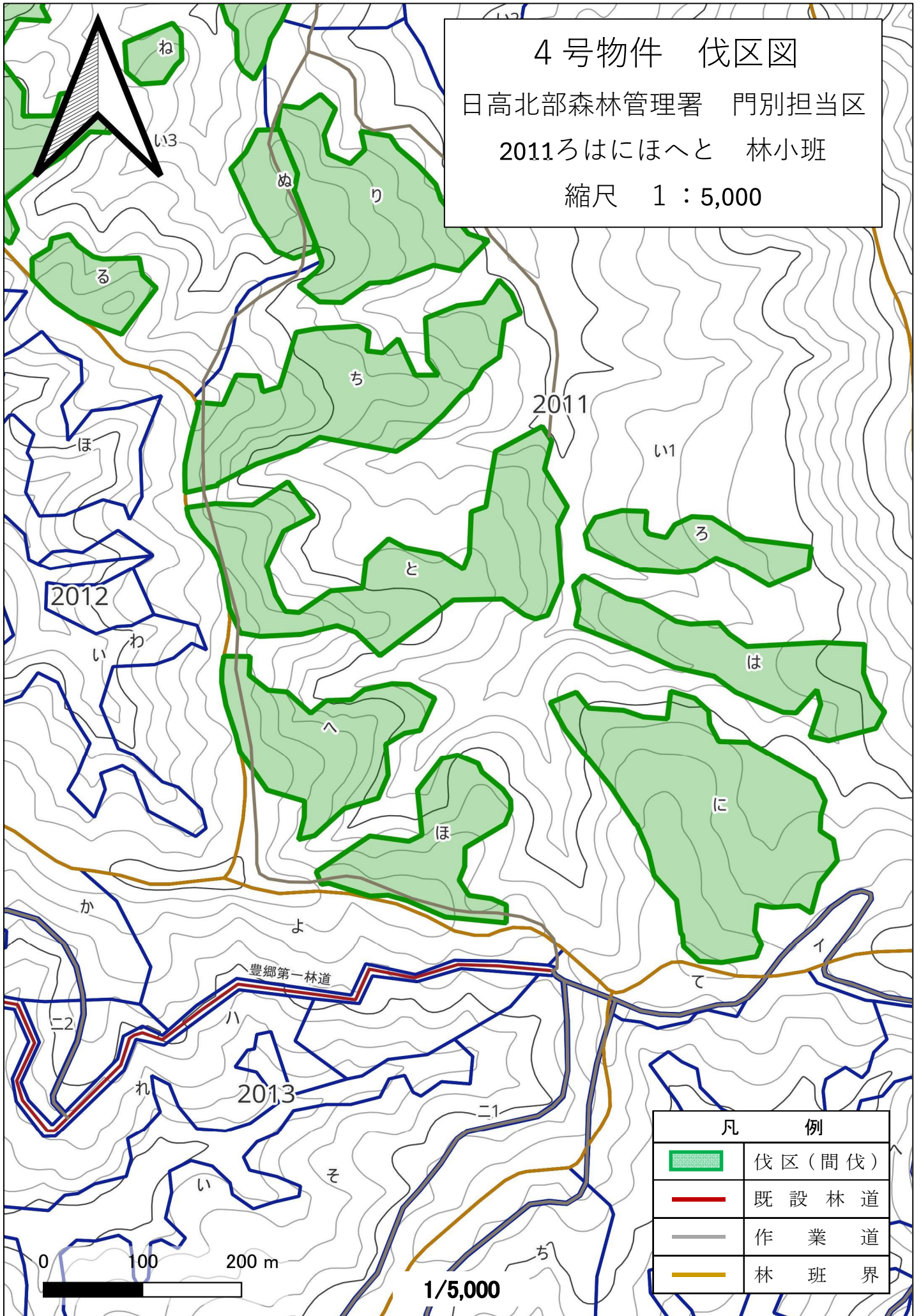
1/20,000

4号物件 伐区図

日高北部森林管理署 門別担当区

2011ろはにほへと 林小班

縮尺 1 : 5,000

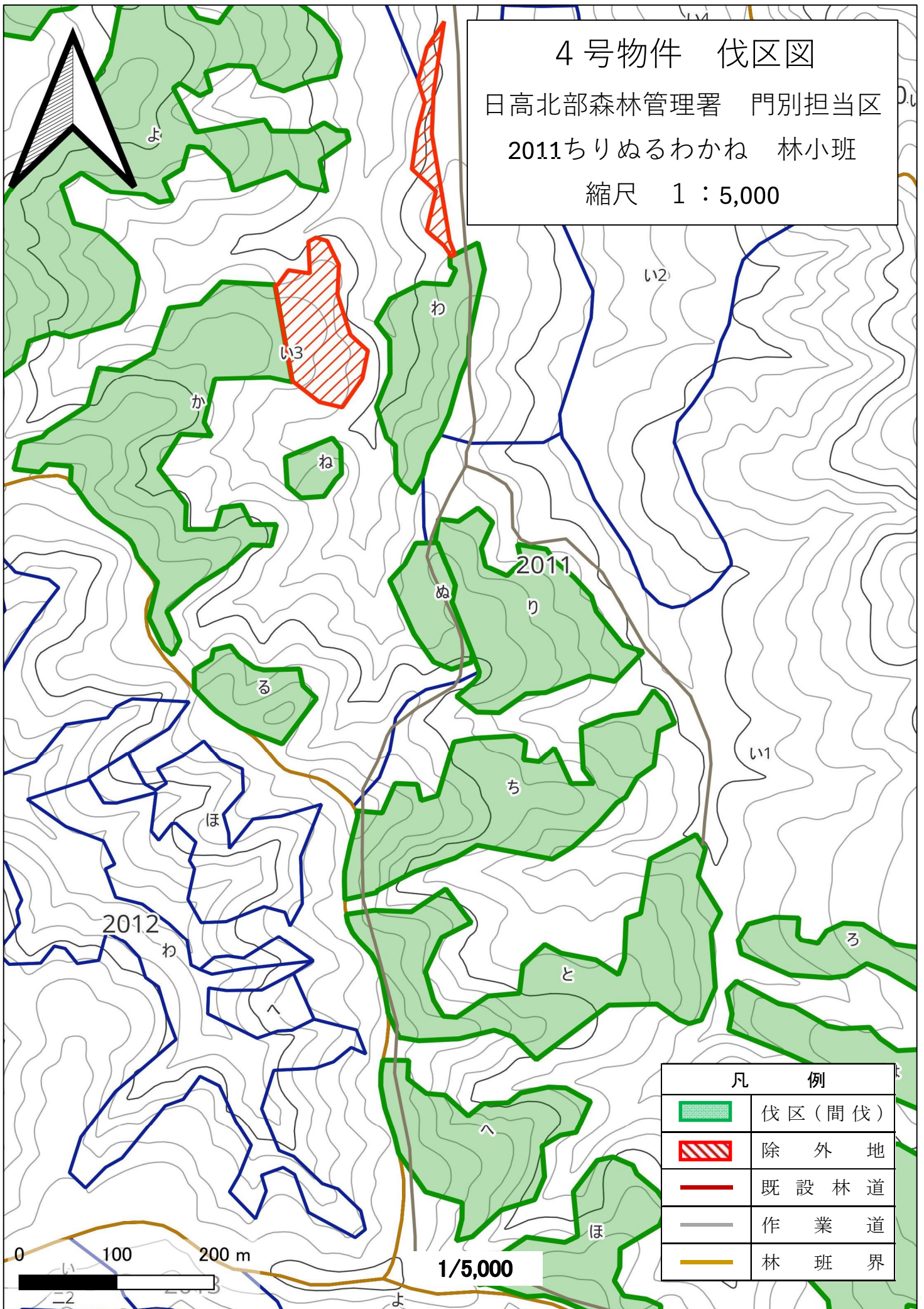


4号物件 伐区図

日高北部森林管理署 門別担当区

2011ちりぬるわかね 林小班

縮尺 1 : 5,000

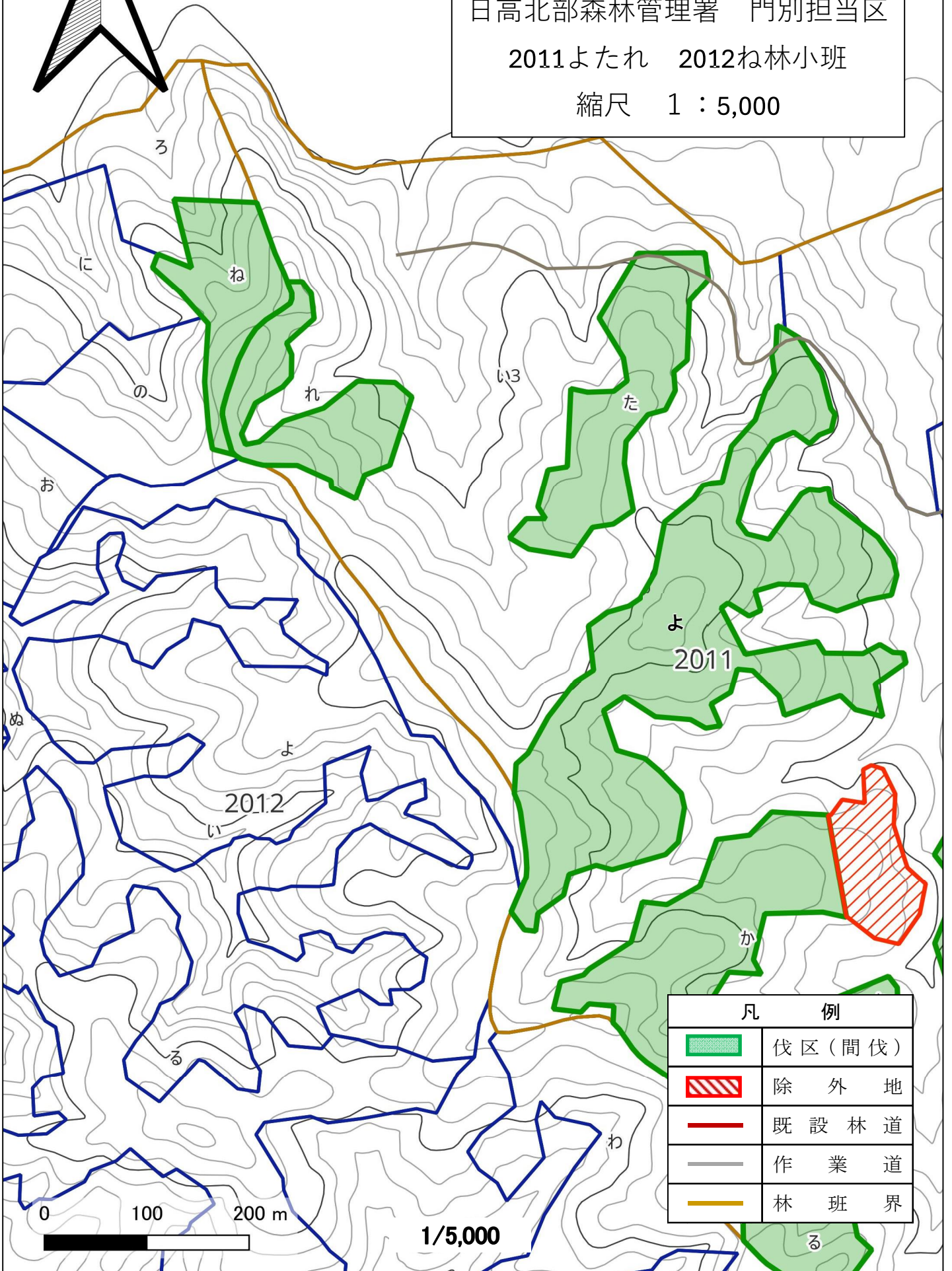







4号物件 伐区図

日高北部森林管理署 門別担当区

2011よたれ 2012ね林小班

縮尺 1 : 5,000



凡 例	
	伐区(間伐)
	除外地
	既設林道
	作業道
	林班界