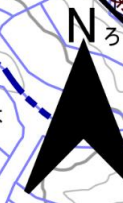
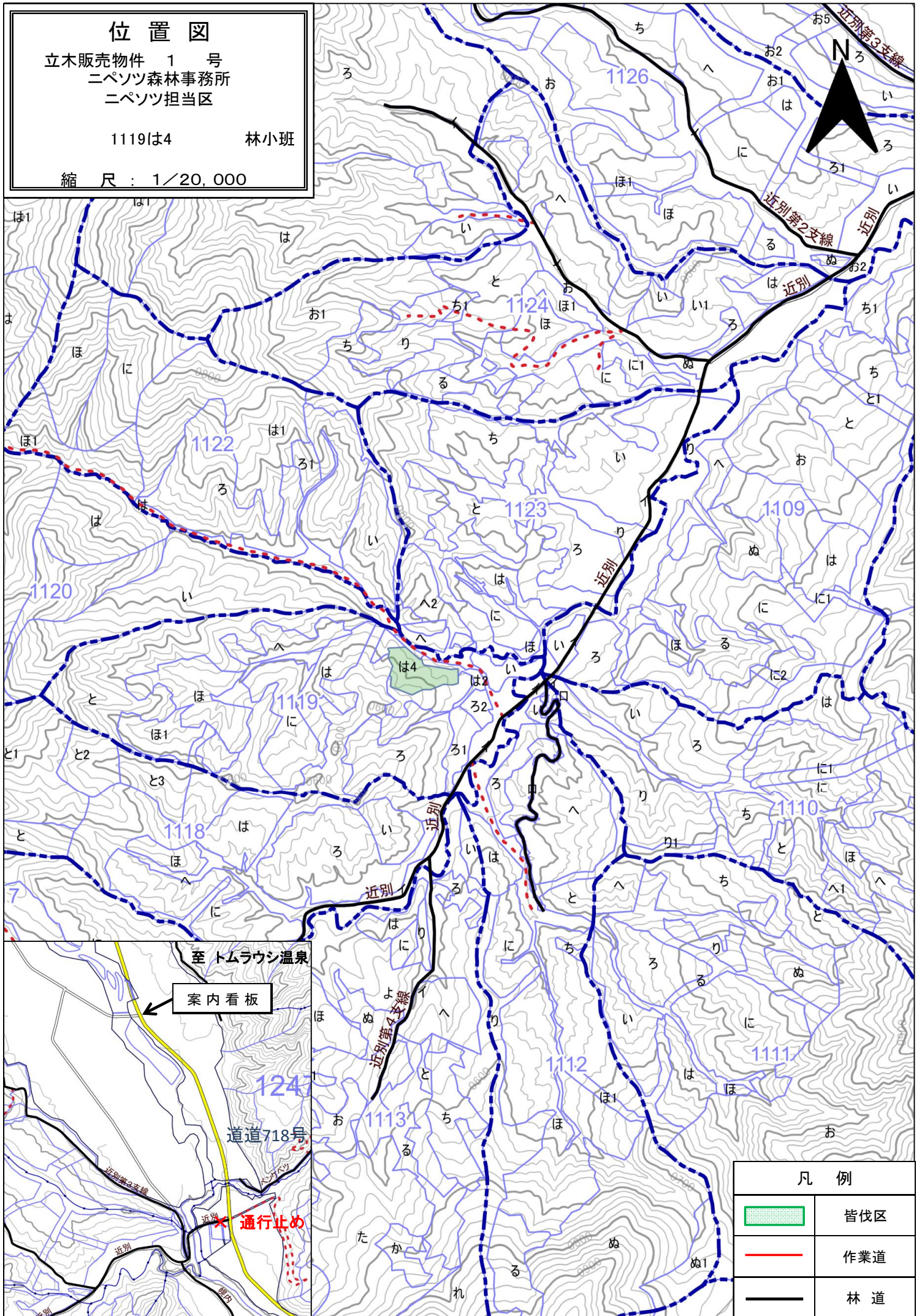


位置図

立木販売物件 1 号
ニベソツ森林事務所
ニベソツ担当区

1119は4 林小班

縮尺：1/20,000



凡例	
	皆伐区
	作業道
	林道

至 トムラウシ温泉
案内看板
道道718号
近別第4支線
通行止め

伐区図

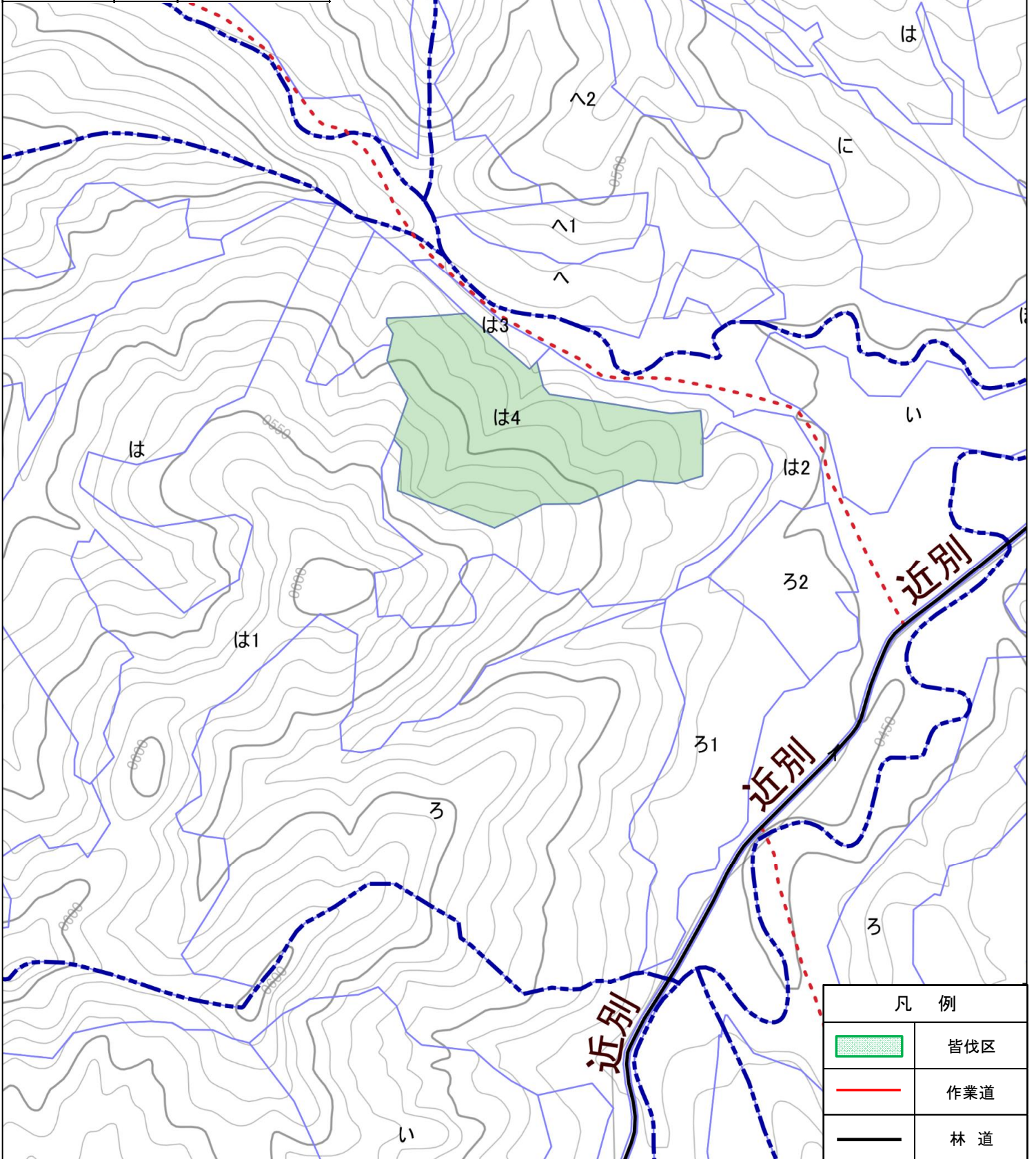
立木販売物件 1 号
ニペソツ森林事務所
ニペソツ担当区

1119は4 林小班

縮 尺 : 1/5,000



林小班	伐率	伐採方法
1119は4	100%	皆伐



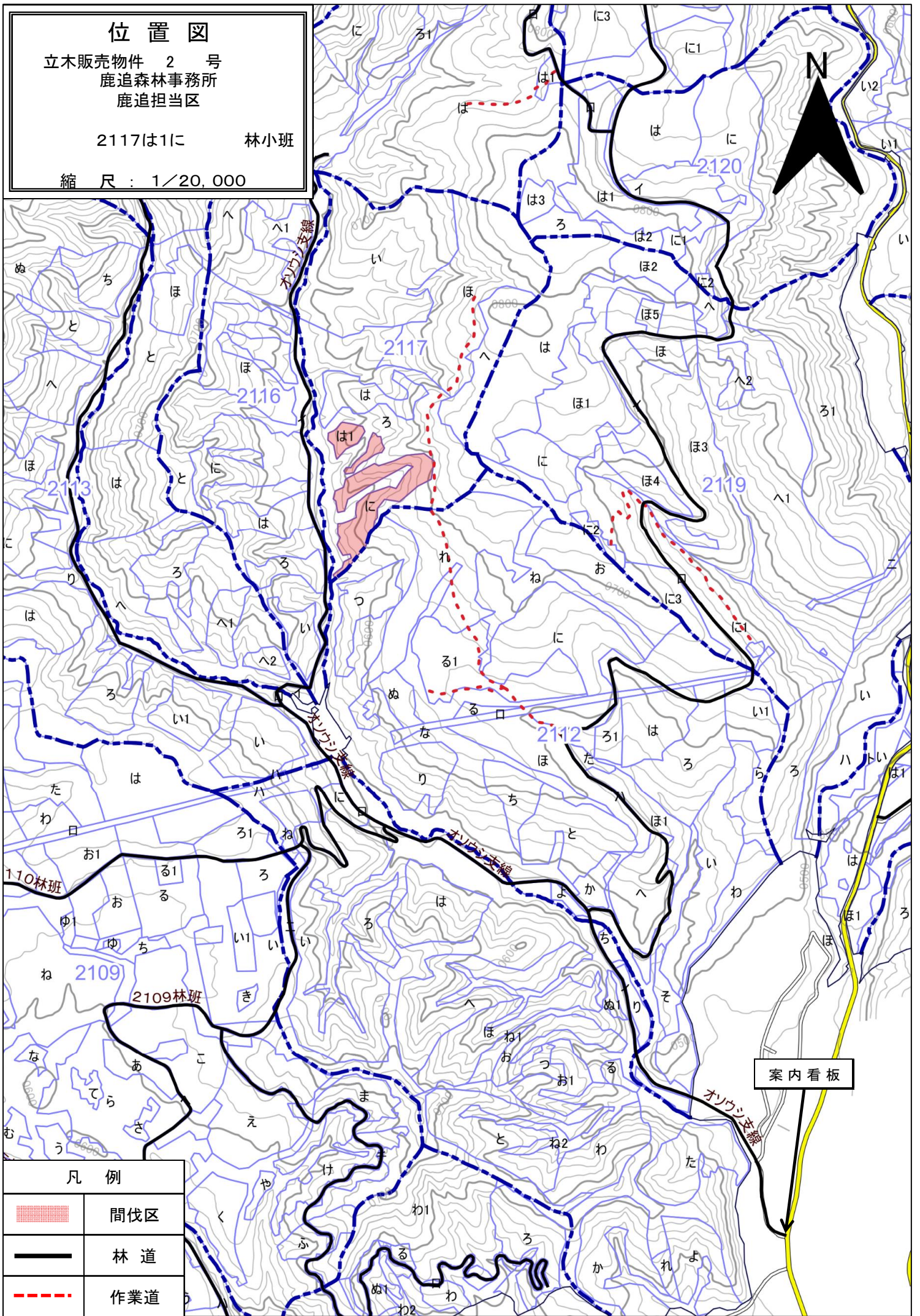
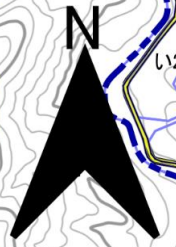
凡 例	
	皆伐区
	作業道
	林道

位置図




立木販売物件 2 号
鹿追森林事務所
鹿追担当区

2117は1に 林小班

縮尺：1/20,000



凡例

	間伐区
	林道
	作業道

伐区図

立木販売物件 2 号
鹿追森林事務所
鹿追担当区

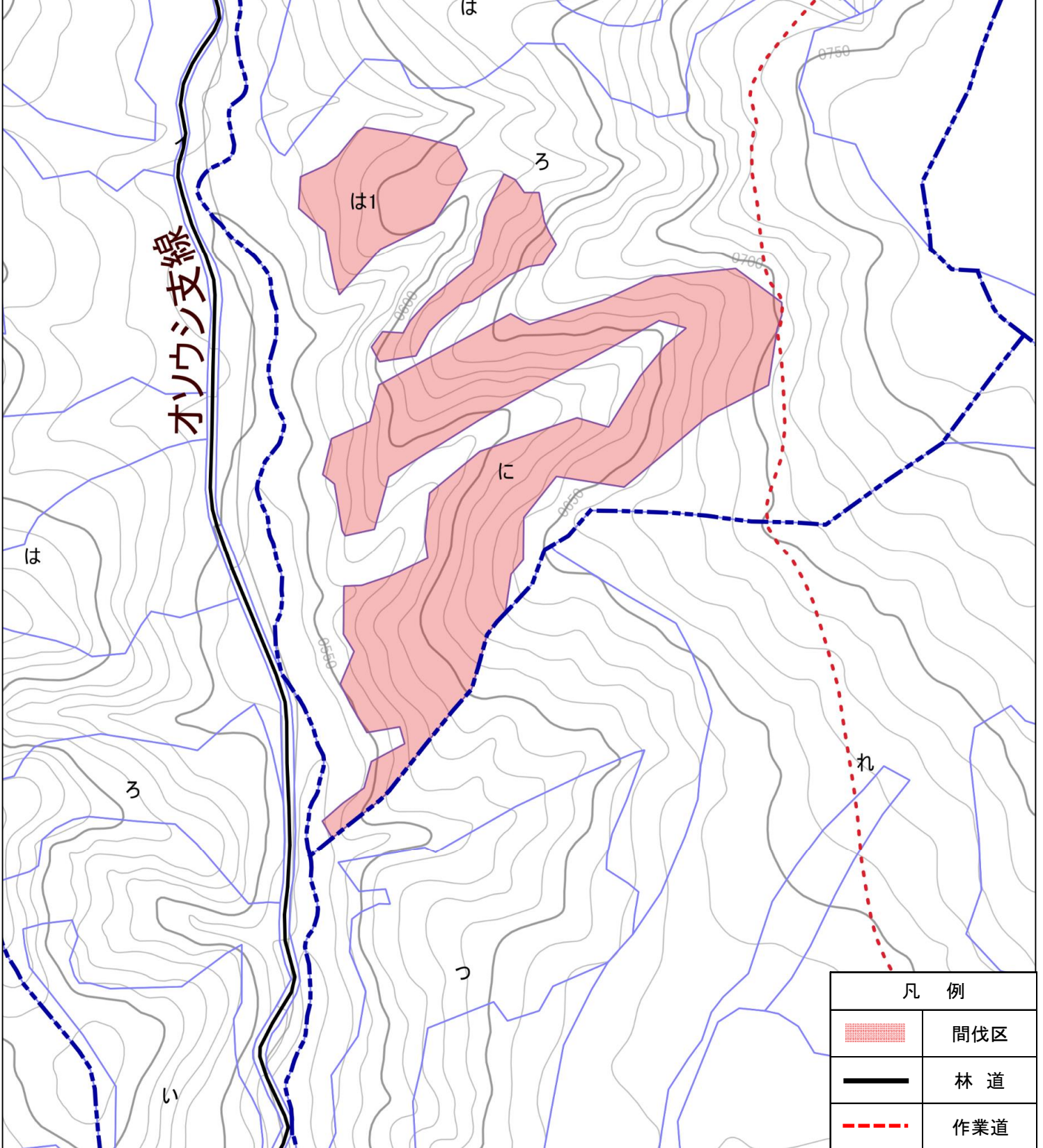
2117は1に 林小班

縮尺 : 1/5,000

N

2117

林小班	伐率	伐採方法
2117は1	33%	列状間伐 1伐2残
2117に	33%	列状間伐 1伐2残



凡例

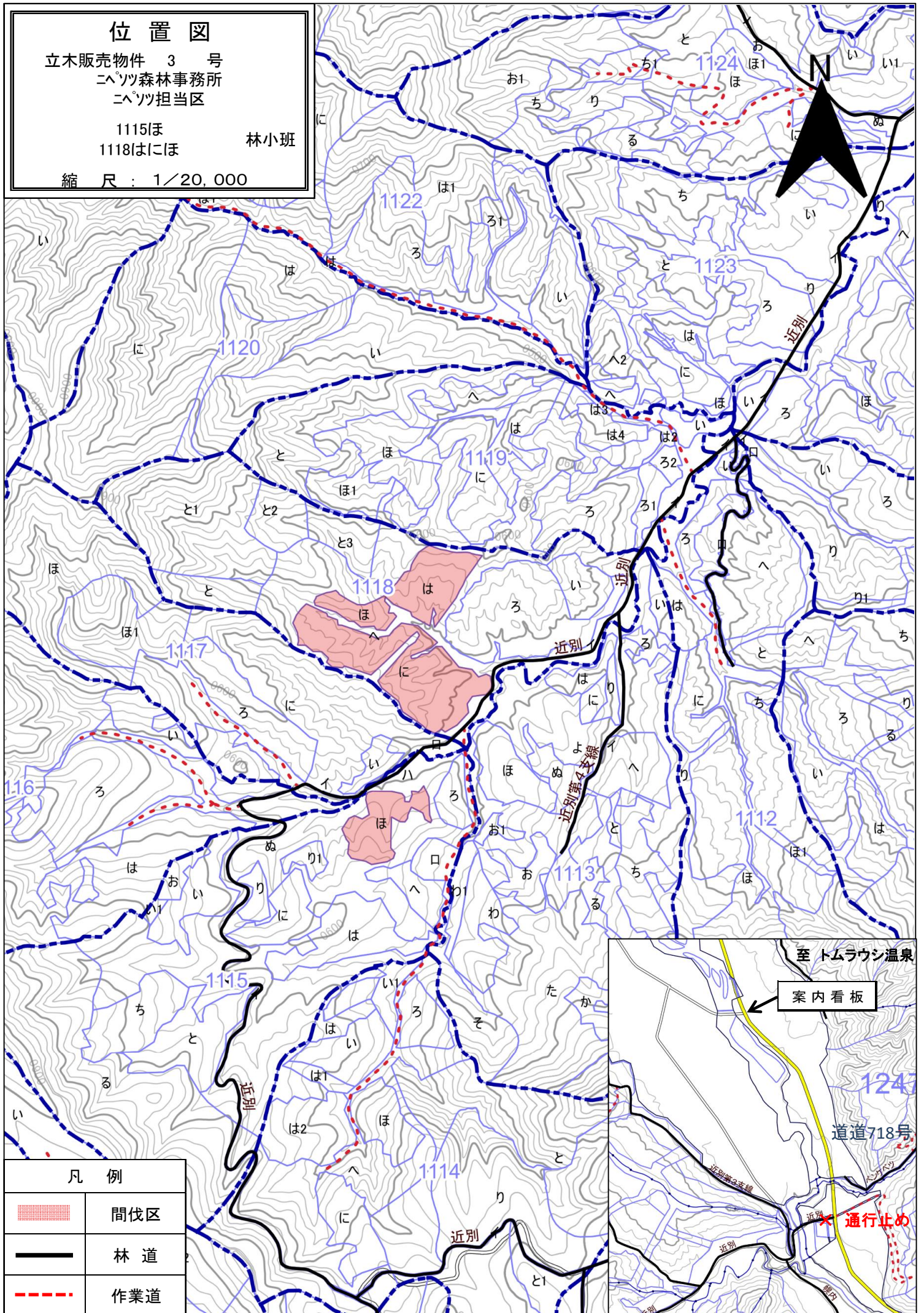
	間伐区
	林道
	作業道

位置図




立木販売物件 3 号
ニハツ森林事務所
ニハツ担当区

1115ほ
1118ほにほ 林小班

縮尺：1/20,000



凡例

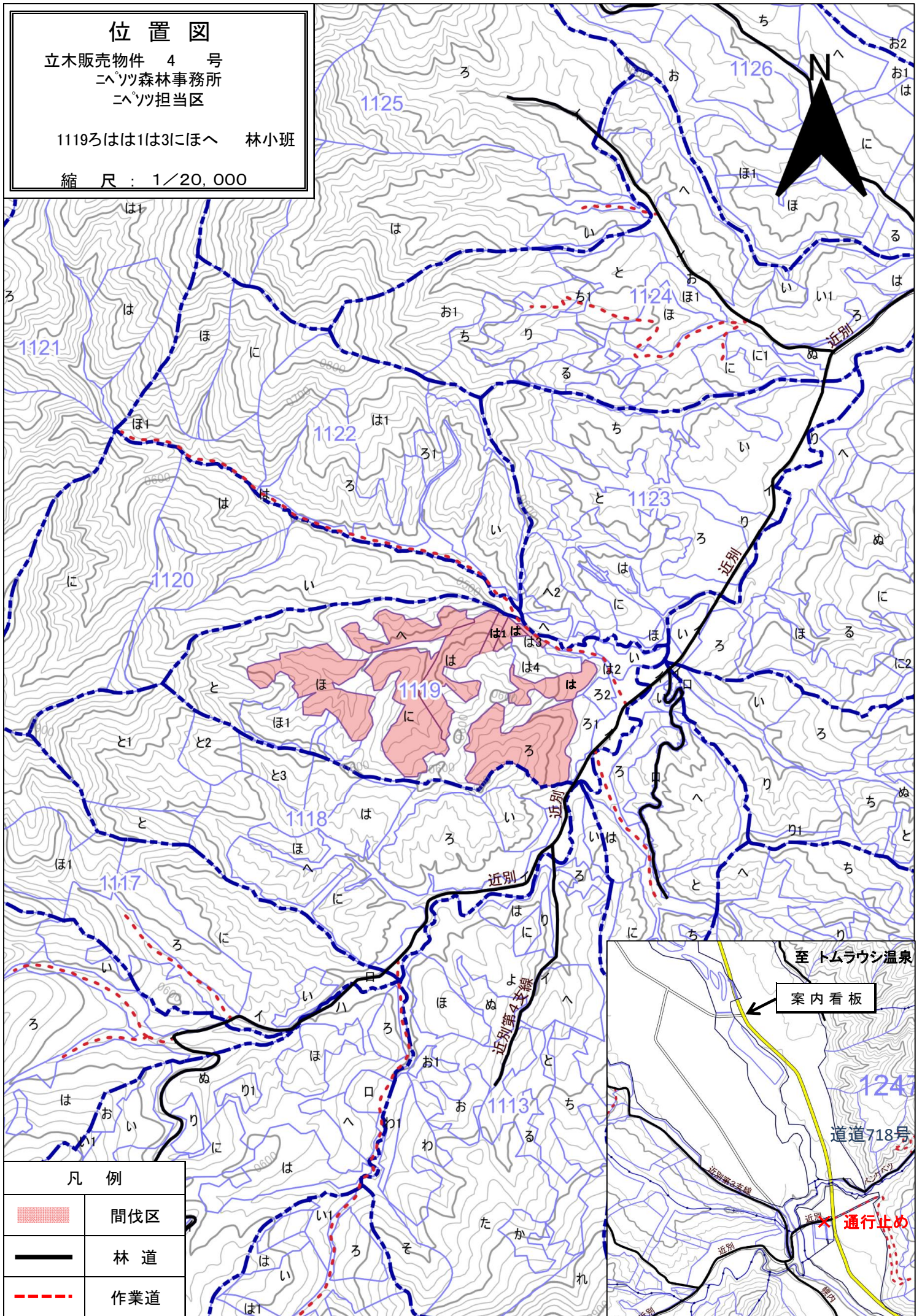
	間伐区
	林道
	作業道

位置図




立木販売物件 4 号
ニッソ森林事務所
ニッソ担当区

1119ろはは1は3にほへ 林小班

縮尺：1/20,000



凡例

	間伐区
	林道
	作業道

案内看板

道道718号

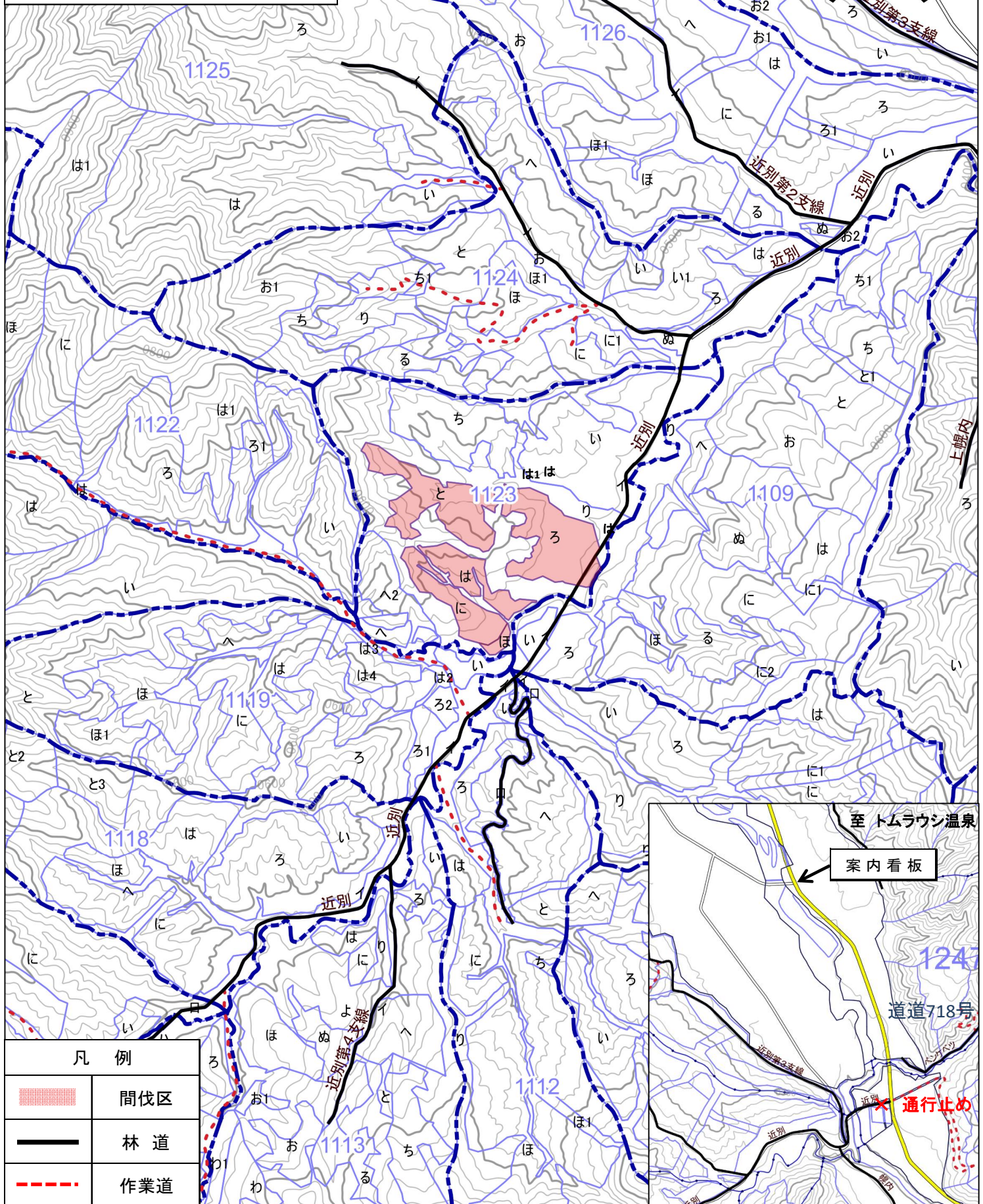
通行止め

位置図




立木販売物件 5 号
ニハツ森林事務所
ニハツ担当区

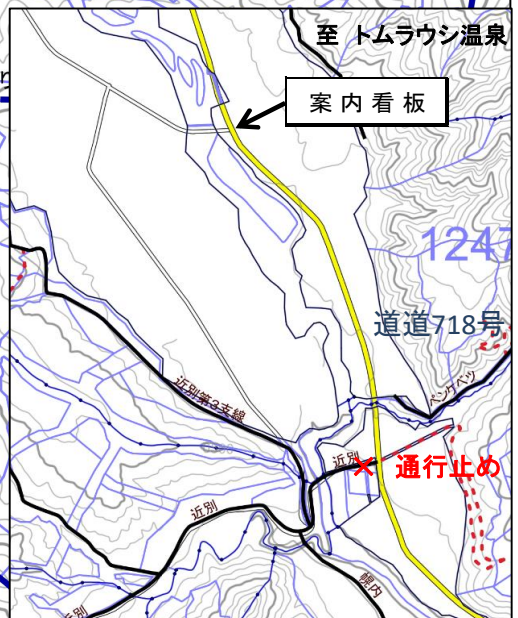
1123ろはにほと 林小班

縮尺：1/20,000

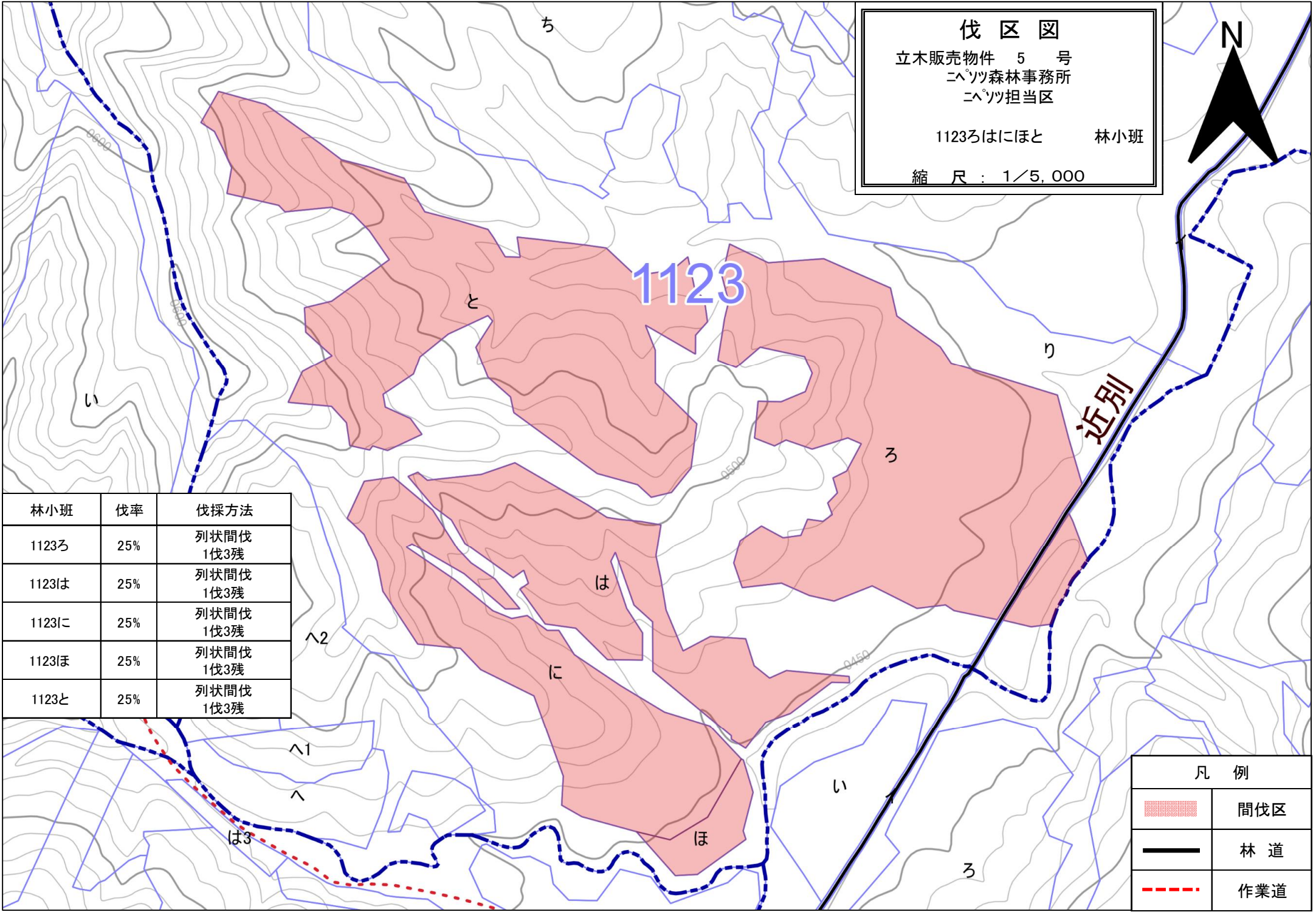


凡例

	間伐区
	林道
	作業道



伐区図
 立木販売物件 5 号
 ニハツ森林事務所
 ニハツ担当区
 1123ろはにほと 林小班
 縮 尺 : 1/5,000



林小班	伐率	伐採方法
1123ろ	25%	列状間伐 1伐3残
1123は	25%	列状間伐 1伐3残
1123に	25%	列状間伐 1伐3残
1123ほ	25%	列状間伐 1伐3残
1123と	25%	列状間伐 1伐3残

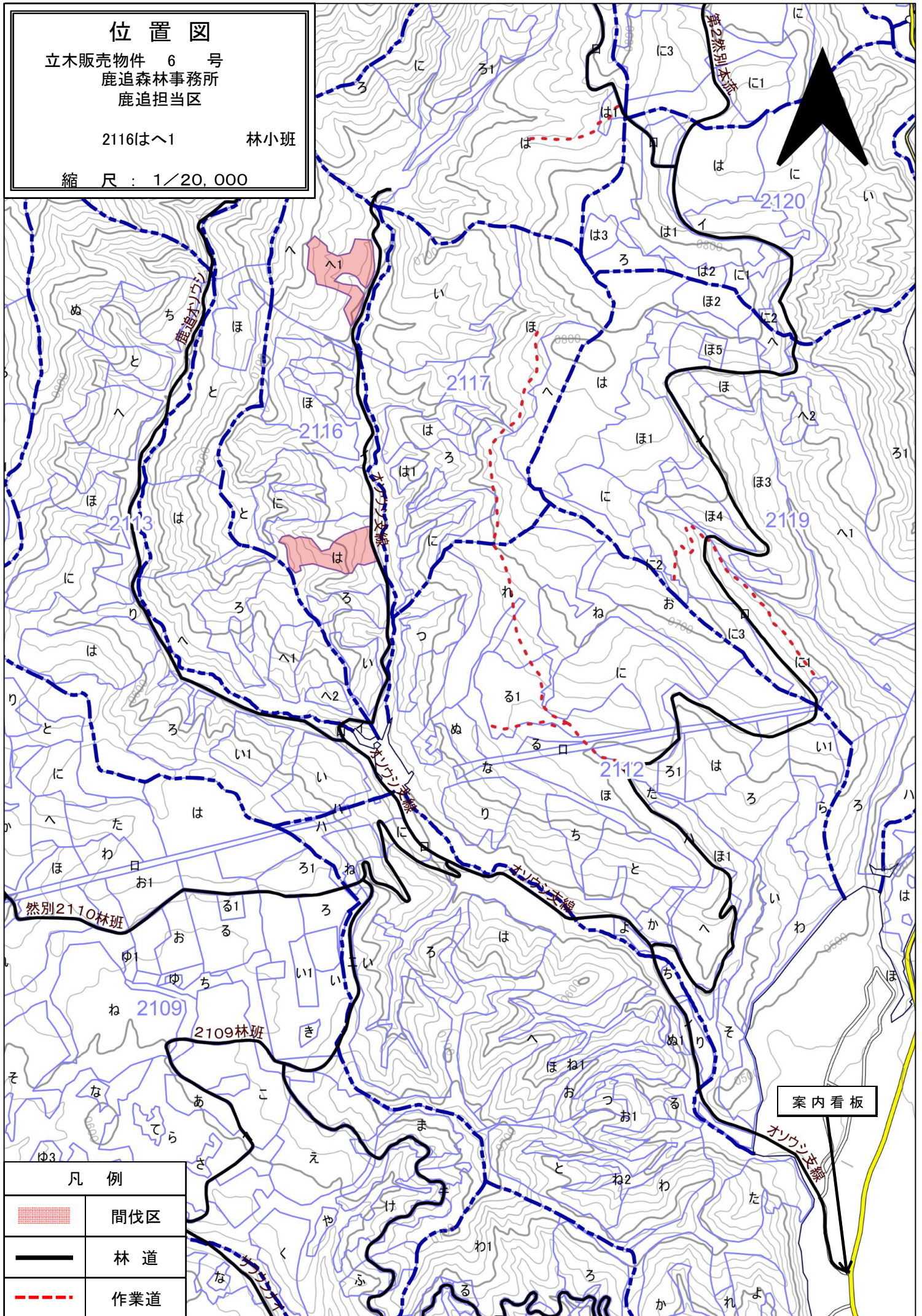
凡 例	
	間伐区
	林 道
	作業道

位置図

立木販売物件 6 号
鹿追森林事務所
鹿追担当区

2116はへ1 林小班

縮尺：1/20,000



伐区図

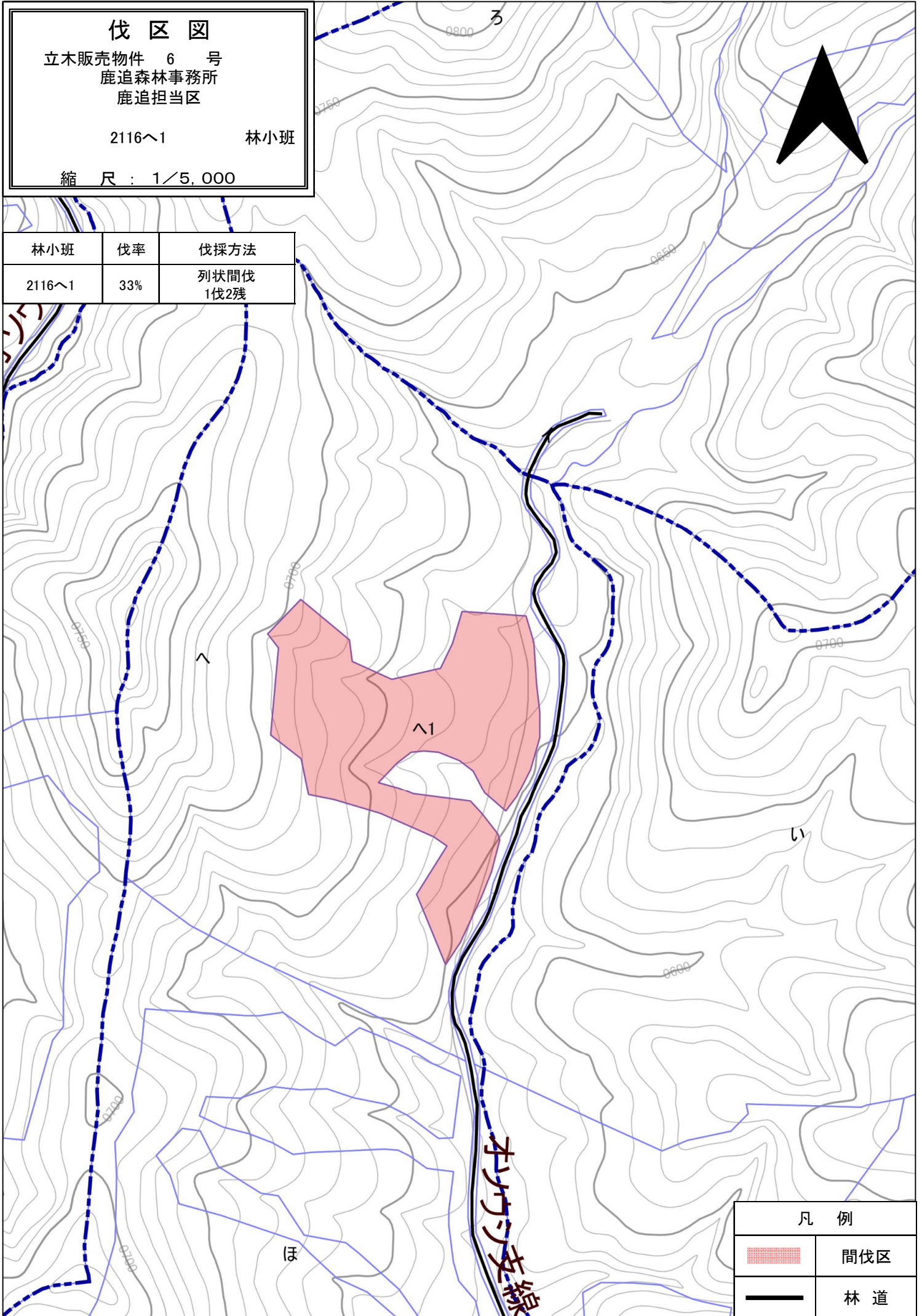
立木販売物件 6 号
鹿追森林事務所
鹿追担当区

2116~1 林小班

縮尺：1/5,000



林小班	伐率	伐採方法
2116~1	33%	列状間伐 1伐2残



凡例	
	間伐区
	林道