

令和8年度檜山森林管理署第2回立木公売第1号

濁川担当区 61ろ2林小班

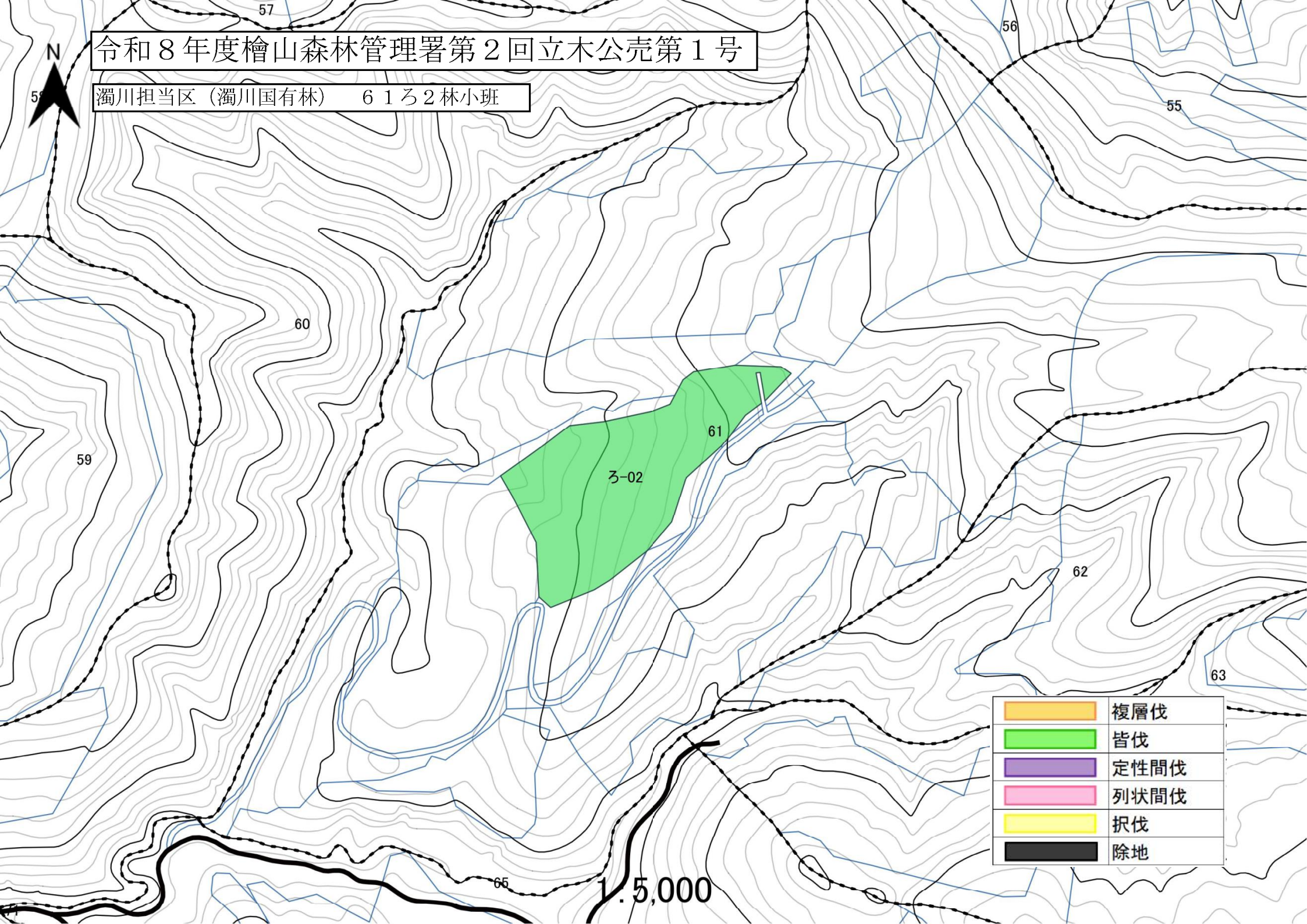


	複層伐
	皆伐
	定性間伐
	带状間伐
	択伐
	除地

1 : 20, 000

令和8年度檜山森林管理署第2回立木公売第1号

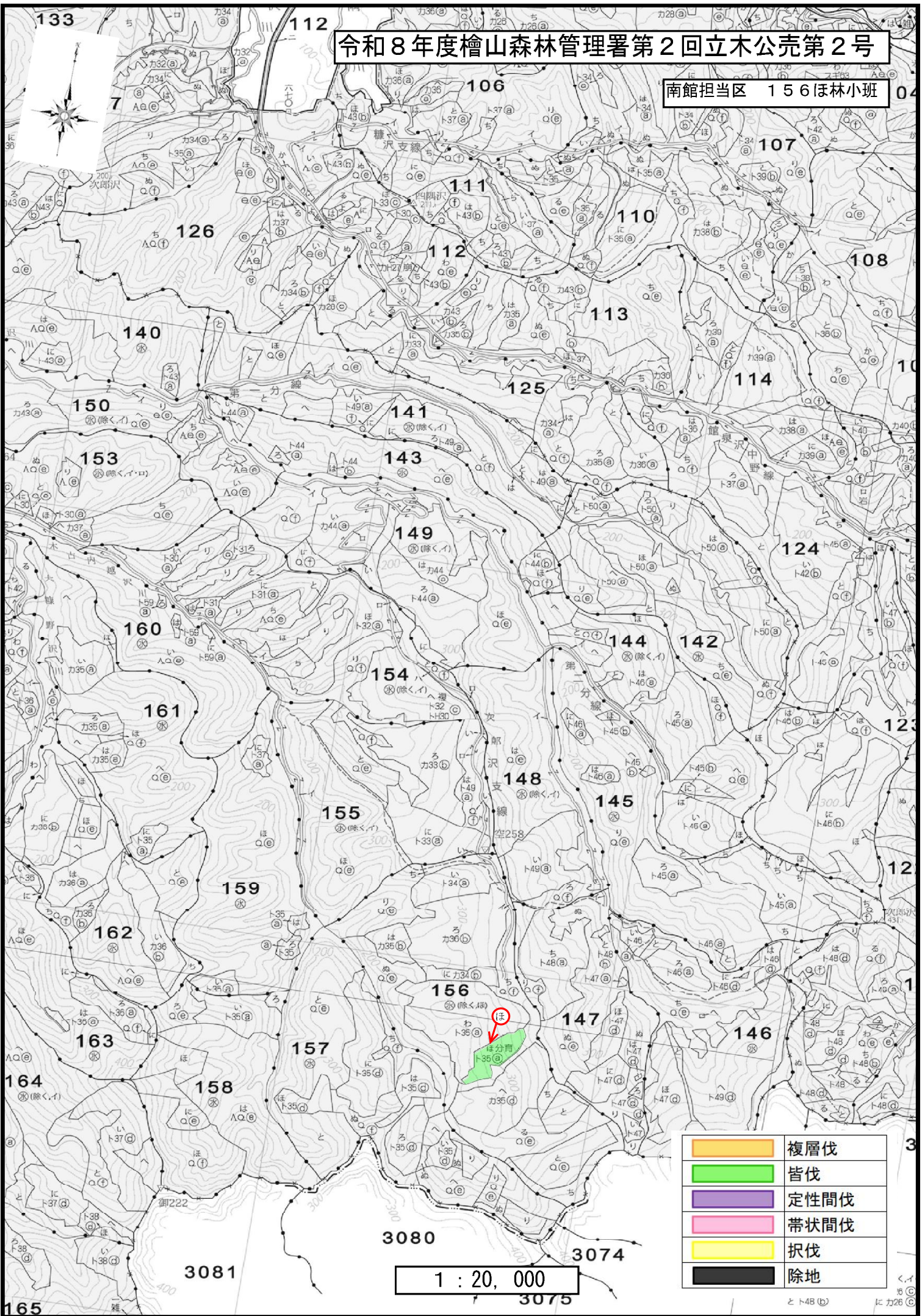
濁川担当区（濁川国有林） 61ろ2林小班



	複層伐
	皆伐
	定性間伐
	列状間伐
	択伐
	除地

令和8年度檜山森林管理署第2回立木公売第2号

南館担当区 156ほ林小班

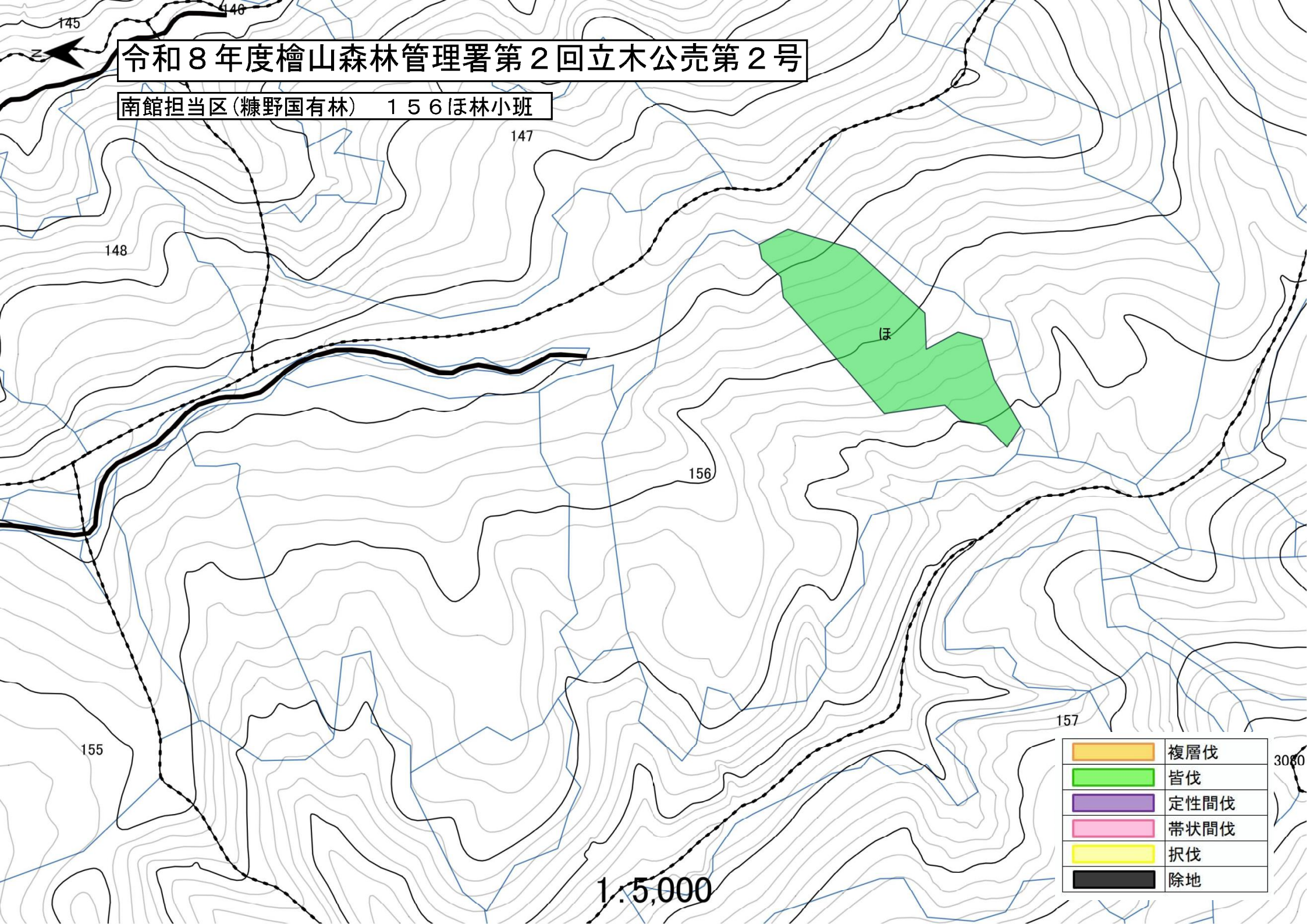





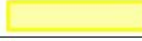

	複層伐
	皆伐
	定性間伐
	带状間伐
	択伐
	除地

1 : 20,000

令和8年度檜山森林管理署第2回立木公売第2号

南館担当区(糠野国有林) 156ほ林小班



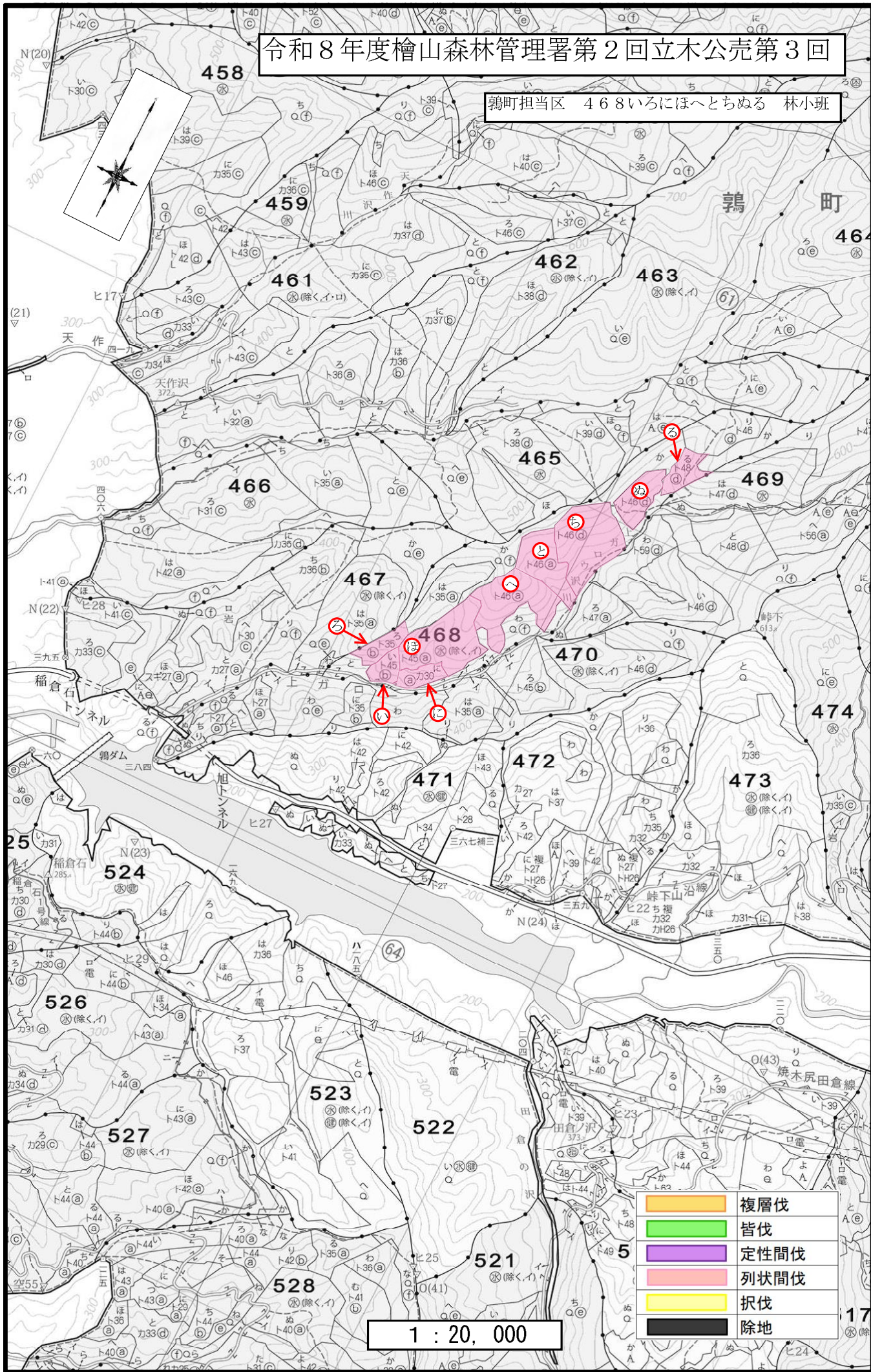
	複層伐
	皆伐
	定性間伐
	带状間伐
	択伐
	除地




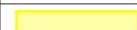
3000

1:5,000

令和8年度檜山森林管理署第2回立木公売第3回

鶉町担当区 468いろにほへとちぬる 林小班

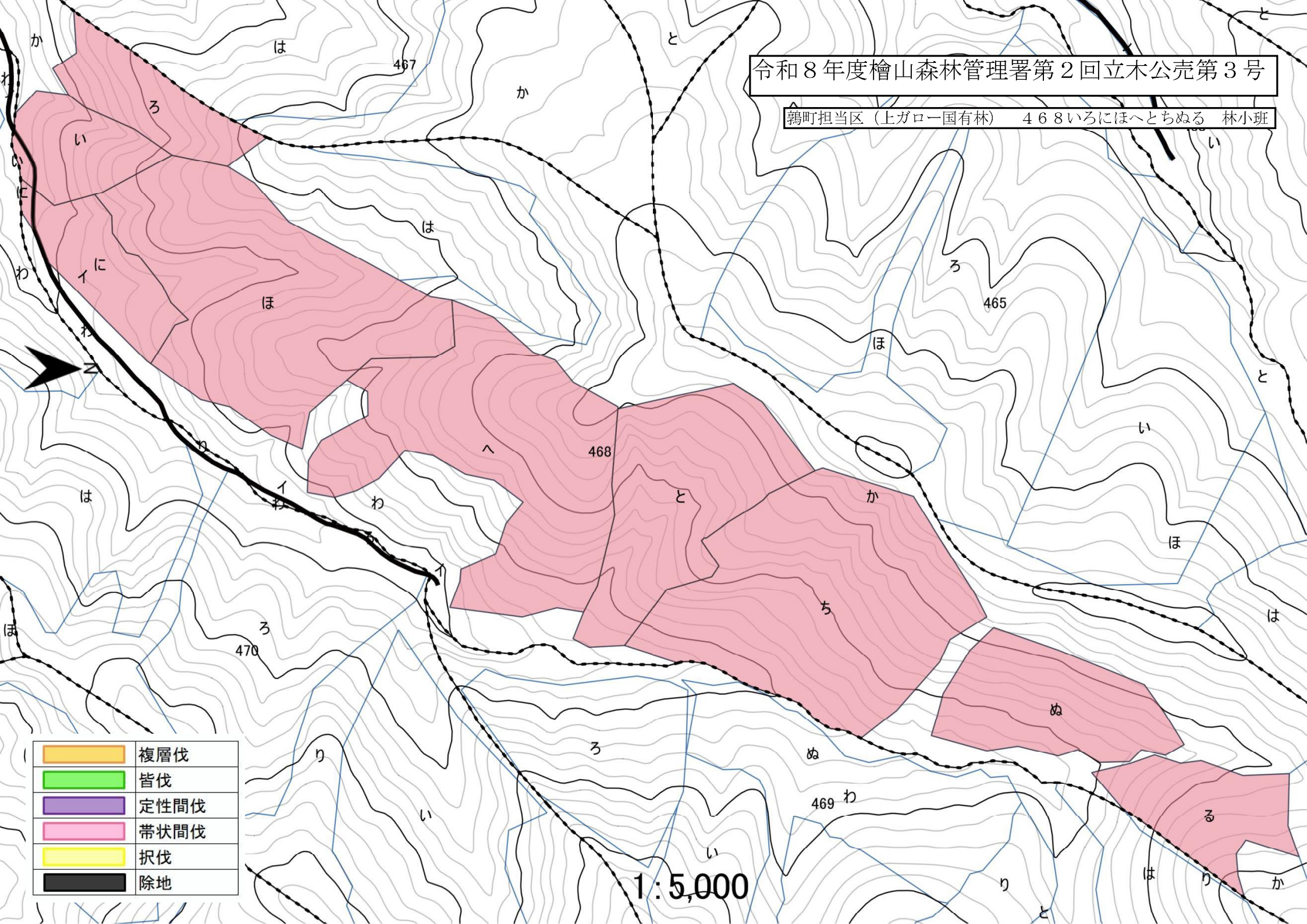


	複層伐
	皆伐
	定性間伐
	列状間伐
	択伐
	除地

1 : 20, 000

令和8年度檜山森林管理署第2回立木公売第3号

鶯町担当区(上ガロー国有林) 468いろにほへとちぬる 林小班

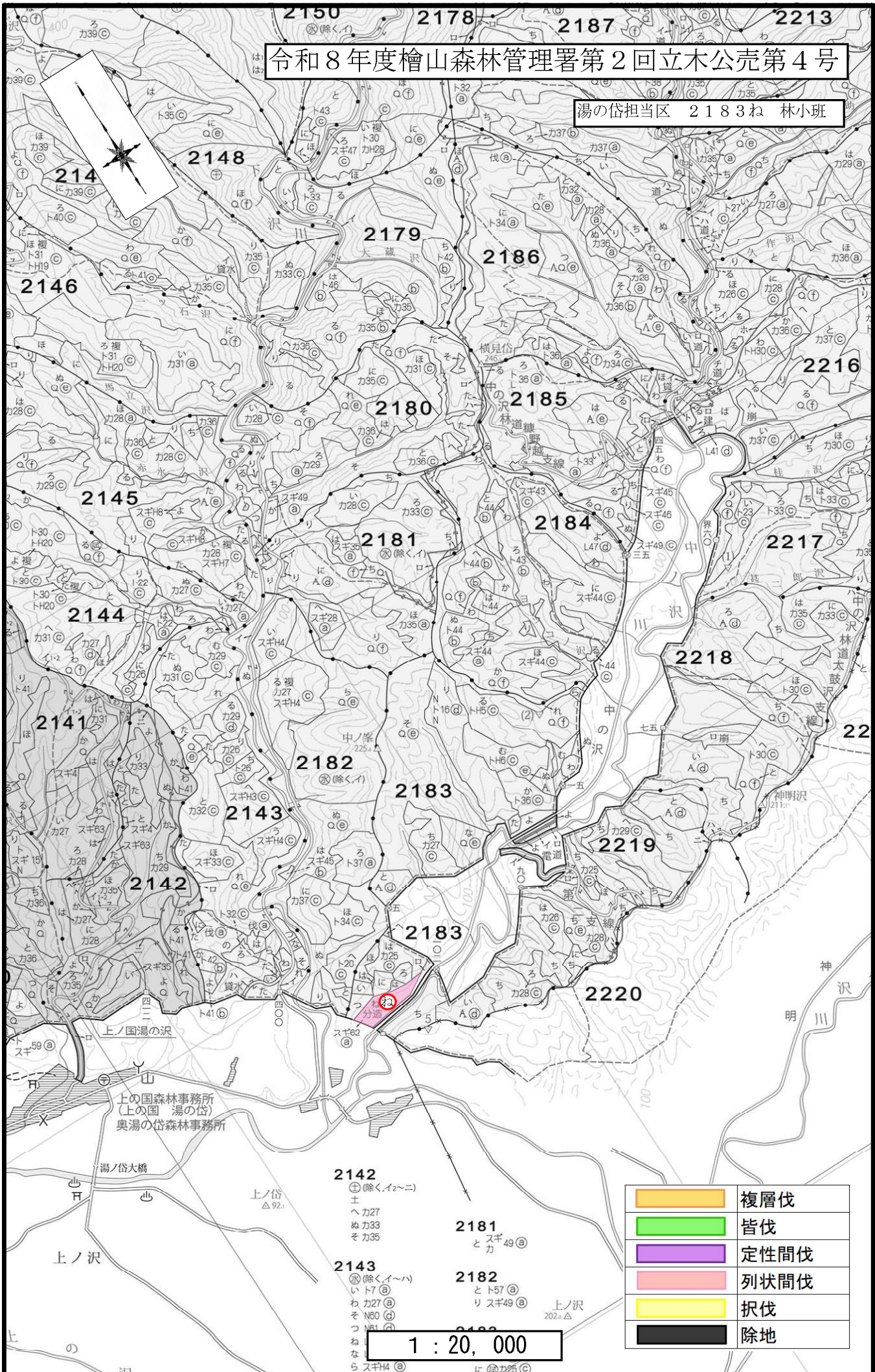


	複層伐
	皆伐
	定性間伐
	带状間伐
	択伐
	除地

1:5,000

令和8年度檜山森林管理署第2回立木公売第4号

湯の岱担当区 2183ね 林小班



1 : 20, 000

	複層伐
	皆伐
	定性間伐
	列状間伐
	択伐
	除地

2142
⊕ (除く、イ2~ニ)
土
へカ27
ぬカ33
そカ35

2181
と スキ49 ⊕

2143
⊗ (除く、イ~ハ)

2182
り ト57 ⊕
リ スギ49 ⊕

2183
分

2142

令和8年度檜山森林管理署第2回立木公売第4号

湯の岱担当区 (中ノ沢担当区) 2183ね 林小班

2183

2182

2183

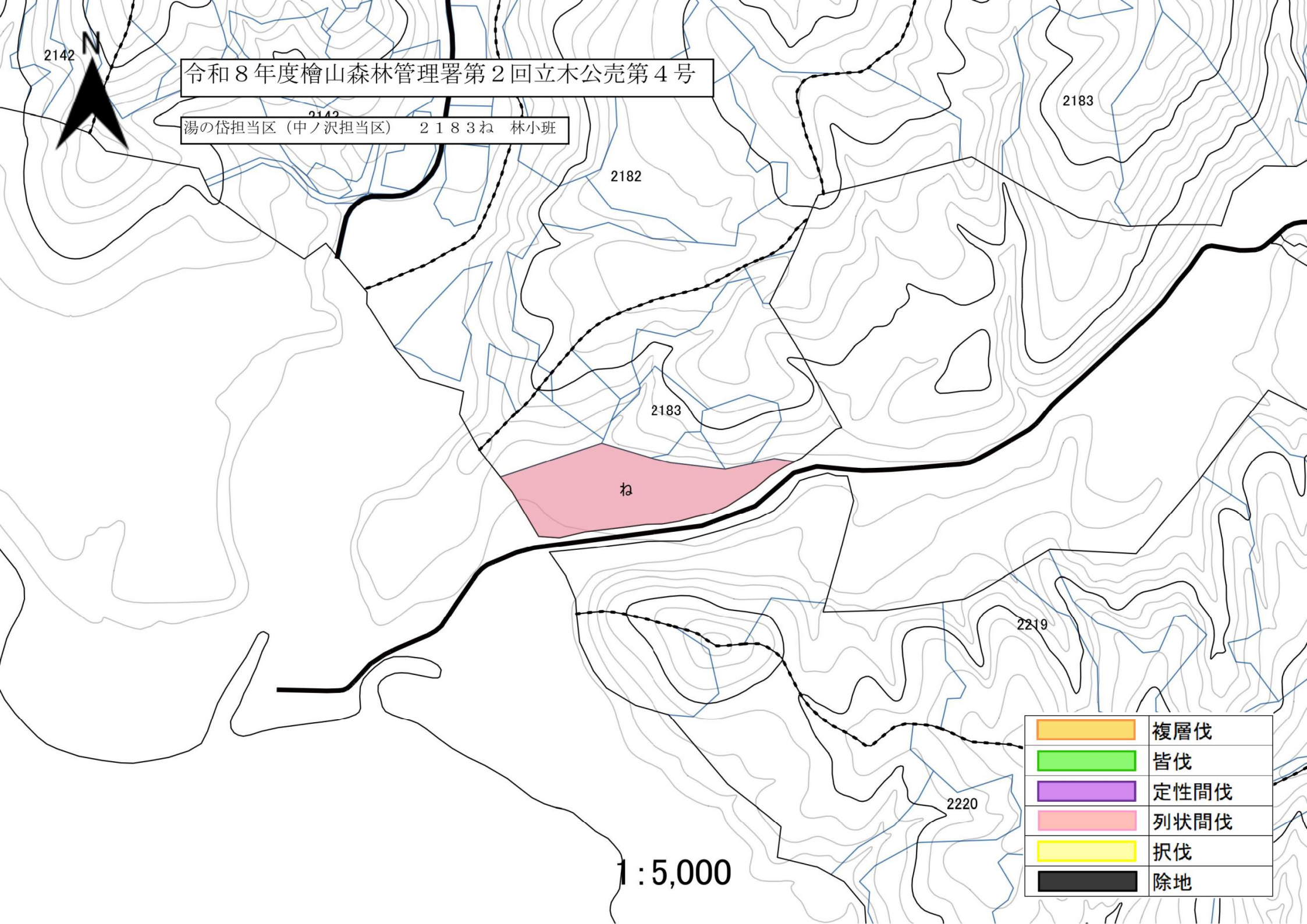
ね

2219

2220

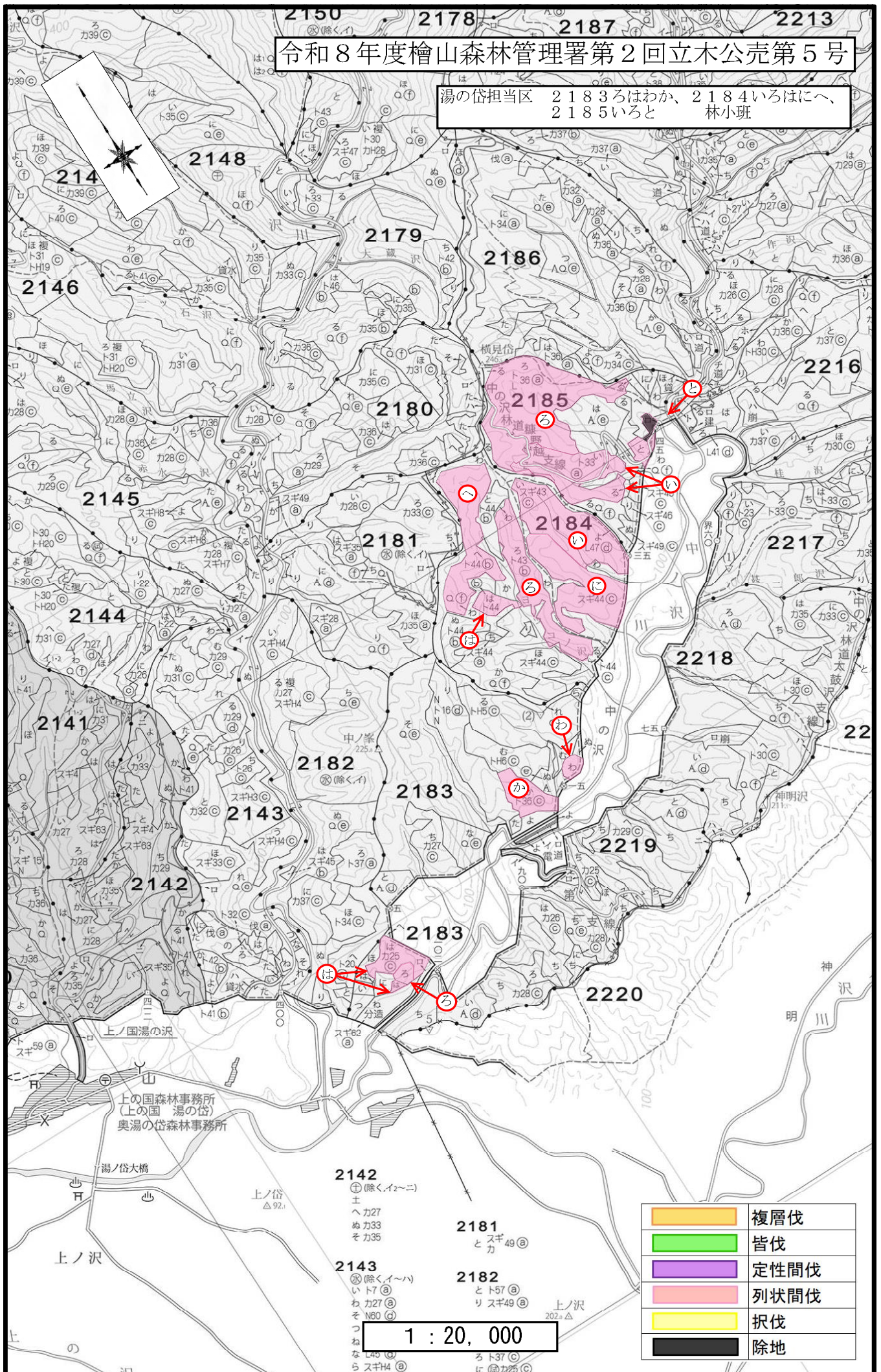
1 : 5,000

	複層伐
	皆伐
	定性間伐
	列状間伐
	択伐
	除地



令和8年度檜山森林管理署第2回立木公売第5号

湯の岱担当区 2183ろはわか、2184いろはにへ、
2185いろと 林小班



	複層伐
	皆伐
	定性間伐
	列状間伐
	択伐
	除地

1 : 20, 000

2142
⊕ (除く、イ、ニ)
土へカ27
ぬカ33
そカ35

2181
とスキ49ⓐ

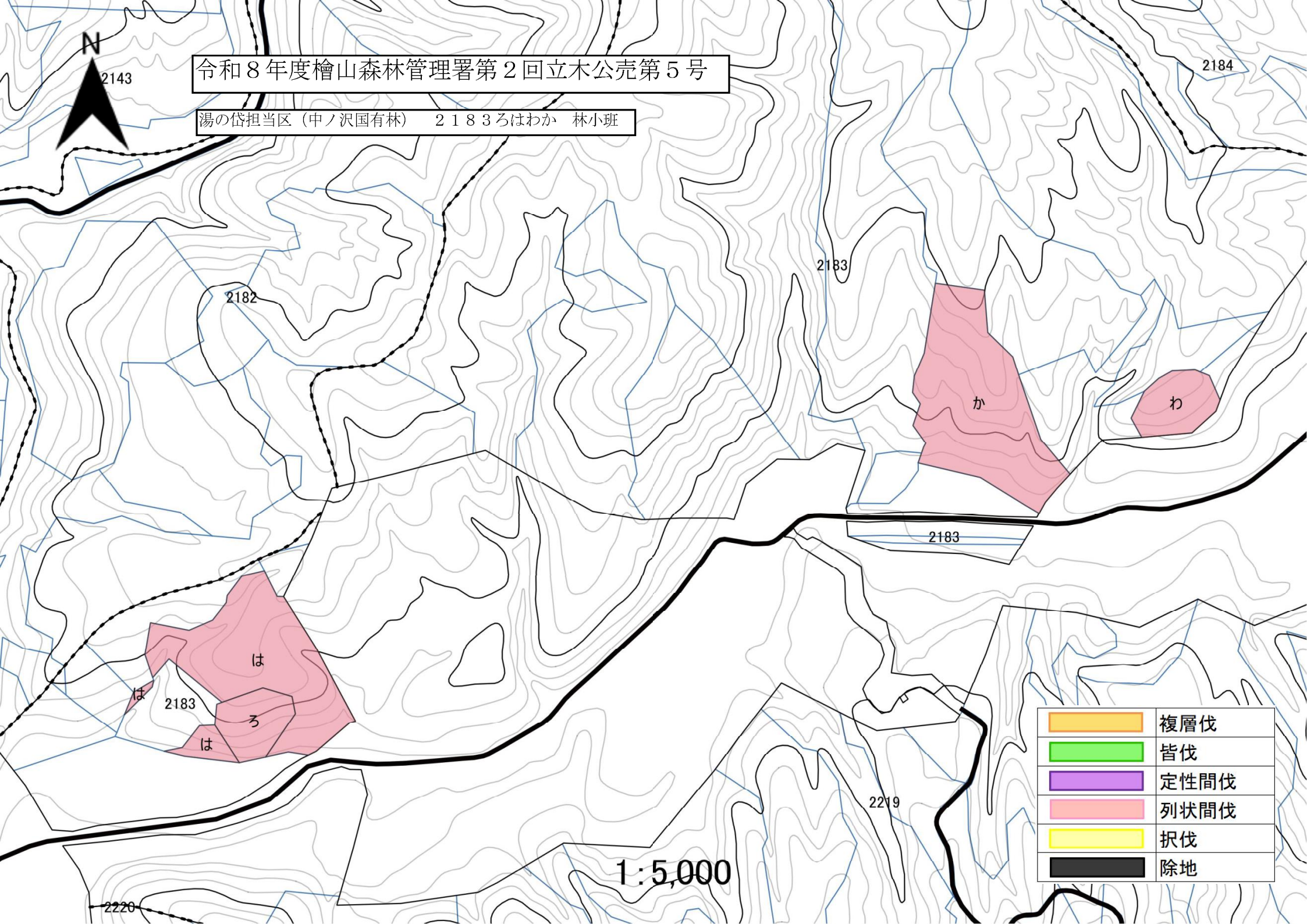
2143
⊗ (除く、イ、ハ)
いト7ⓐ
わカ27ⓐ
そネ60ⓐ



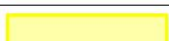

2182
とト57ⓐ
リスキ49ⓐ

上ノ沢
202△

令和8年度檜山森林管理署第2回立木公売第5号

湯の岱担当区(中ノ沢国有林) 2183ろはわか 林小班

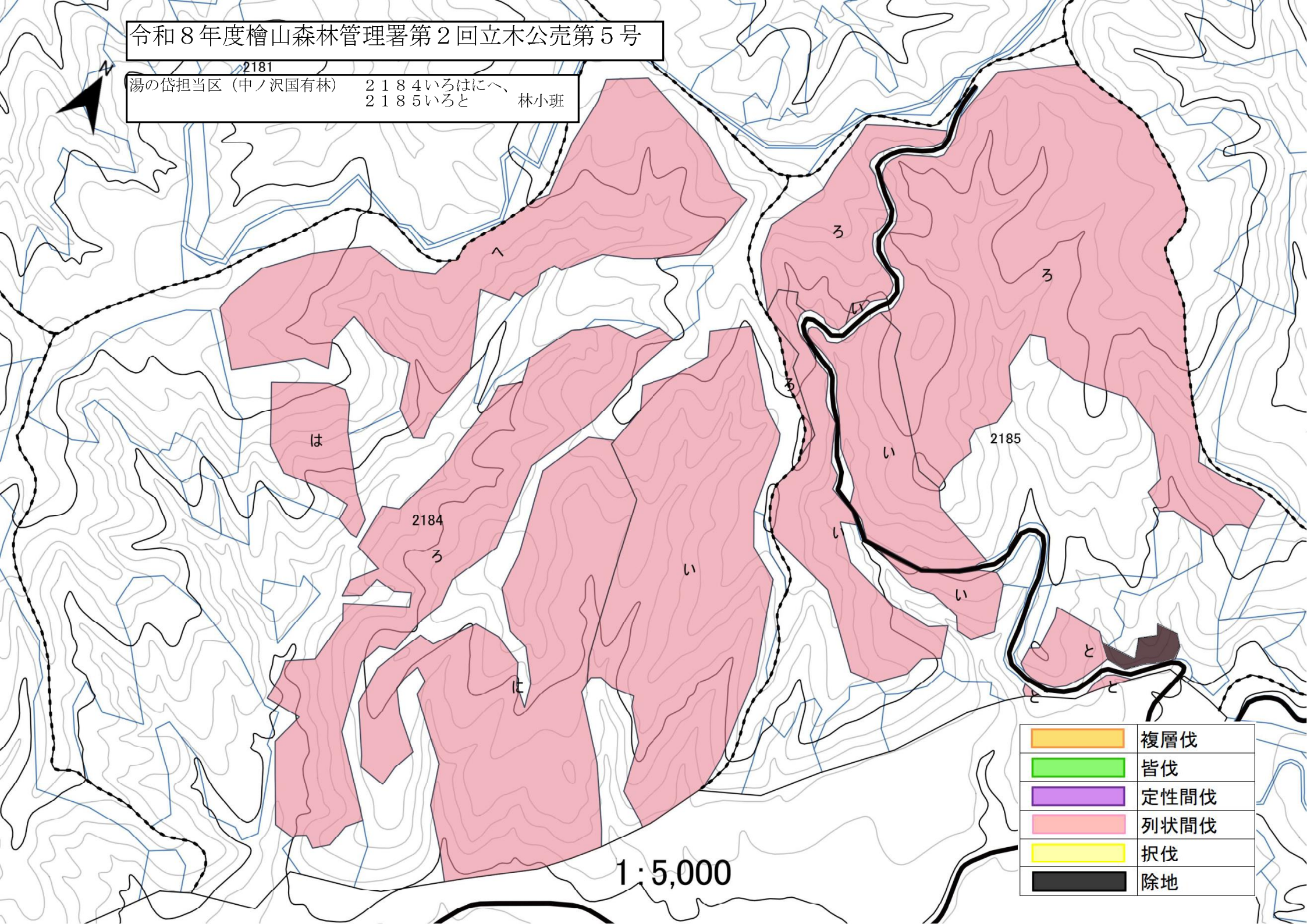


	複層伐
	皆伐
	定性間伐
	列状間伐
	択伐
	除地

1:5,000

令和8年度檜山森林管理署第2回立木公売第5号

2181
湯の岱担当区 (中ノ沢国有林) 2184いろはにへ、
2185いろと 林小班



	複層伐
	皆伐
	定性間伐
	列状間伐
	択伐
	除地