

公売位置図

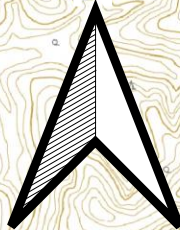
1号物件 41.65 ha
立牛 担当区

1050ほ 林小班 22.93 ha
水源かん養保安林

1050な 林小班 6.06 ha
水源かん養保安林

1050く 林小班 8.81 ha
水源かん養保安林

1050き 林小班 3.85 ha
水源かん養保安林



上古丹林道

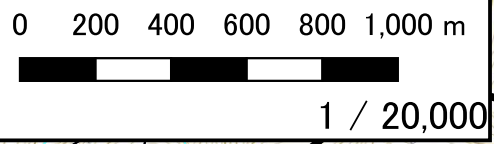
上古丹14号沢左線林道

凡例

- 林道
- 林班界
- 境界
- 小班界
- 水涯線
- ▲ 案内標識

R8_立木販売7月1号

- 間伐
- 択伐



※ 下図に国土地理院 電子国土基本図を使用

公売伐区図

凡例

- 土場
 - 林道
 - - - 作業道
 - 林班界
 - 境界
 - 小班界
 - 水涯線
 - ▲ 案内標識
- R8_立木販売7月1号
- 間伐
 - 択伐

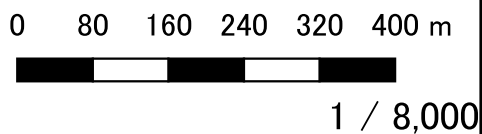
1号物件 41.65 ha
立牛 担当区

1050ほ 林小班 22.93 ha
水源かん養保安林

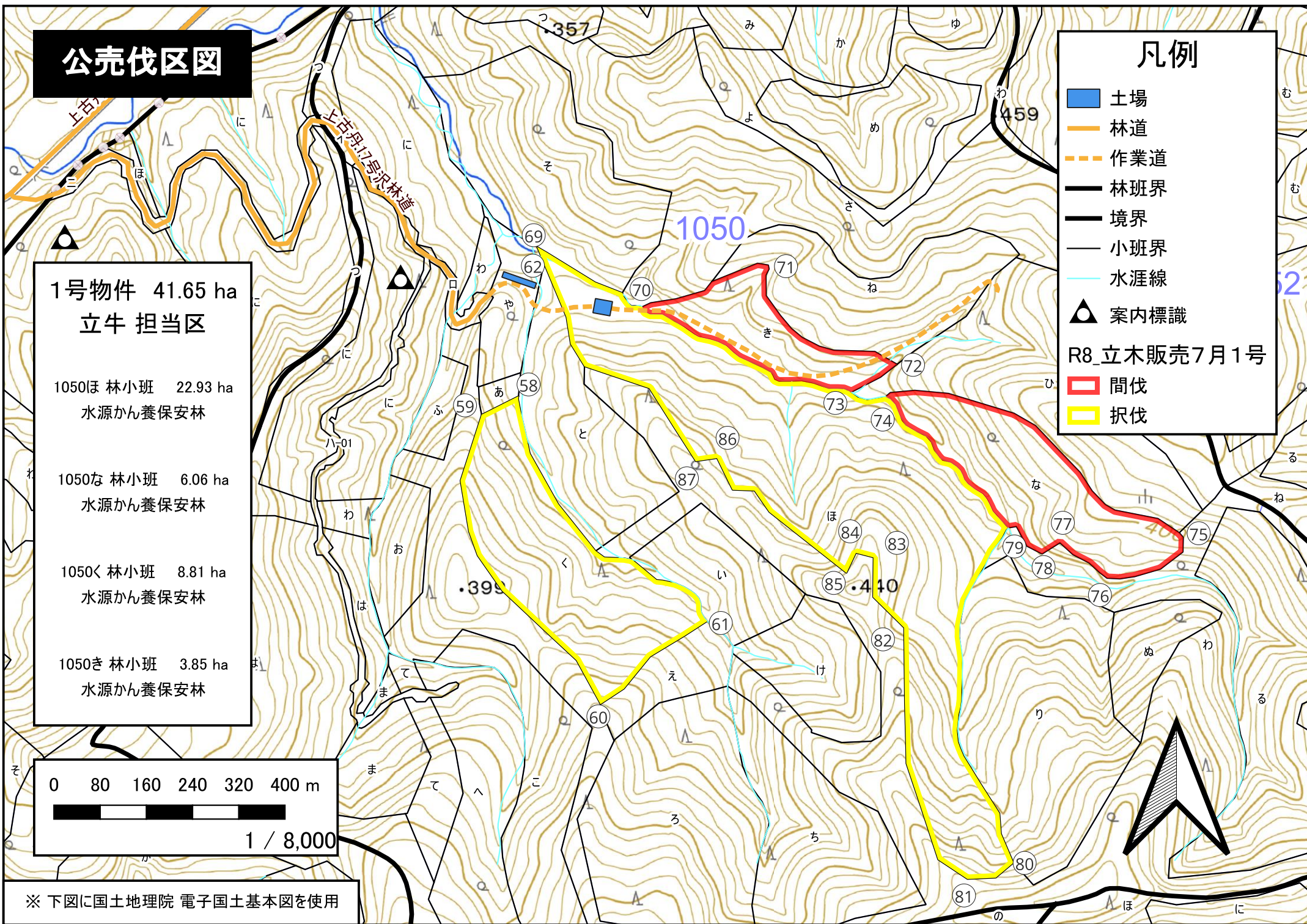
1050な 林小班 6.06 ha
水源かん養保安林

1050く 林小班 8.81 ha
水源かん養保安林

1050き 林小班 3.85 ha
水源かん養保安林



※ 下図に国土地理院 電子国土基本図を使用



公売位置図

道道306号 丸瀬布上渚滑線

併用立牛六線沢線

併用立牛六線沢線

立牛六線沢林道

2号物件 23.03 ha
上渚滑 担当区

1074に 林小班 16.03 ha
普通林

1075ち 林小班 7.00 ha
普通林

凡例

- 公道
- 林道
- 林班界
- 境界
- 小班界
- 水涯線
- 案内標識
- R8_立木販売7月2号
- 間伐

0 200 400 600 800 1,000 m

1 / 20,000

※ 下図に国土地理院 電子国土基本図を使用

公売伐区図

2号物件 23.03 ha
上渚滑 担当区

1074に 林小班 16.03 ha
普通林

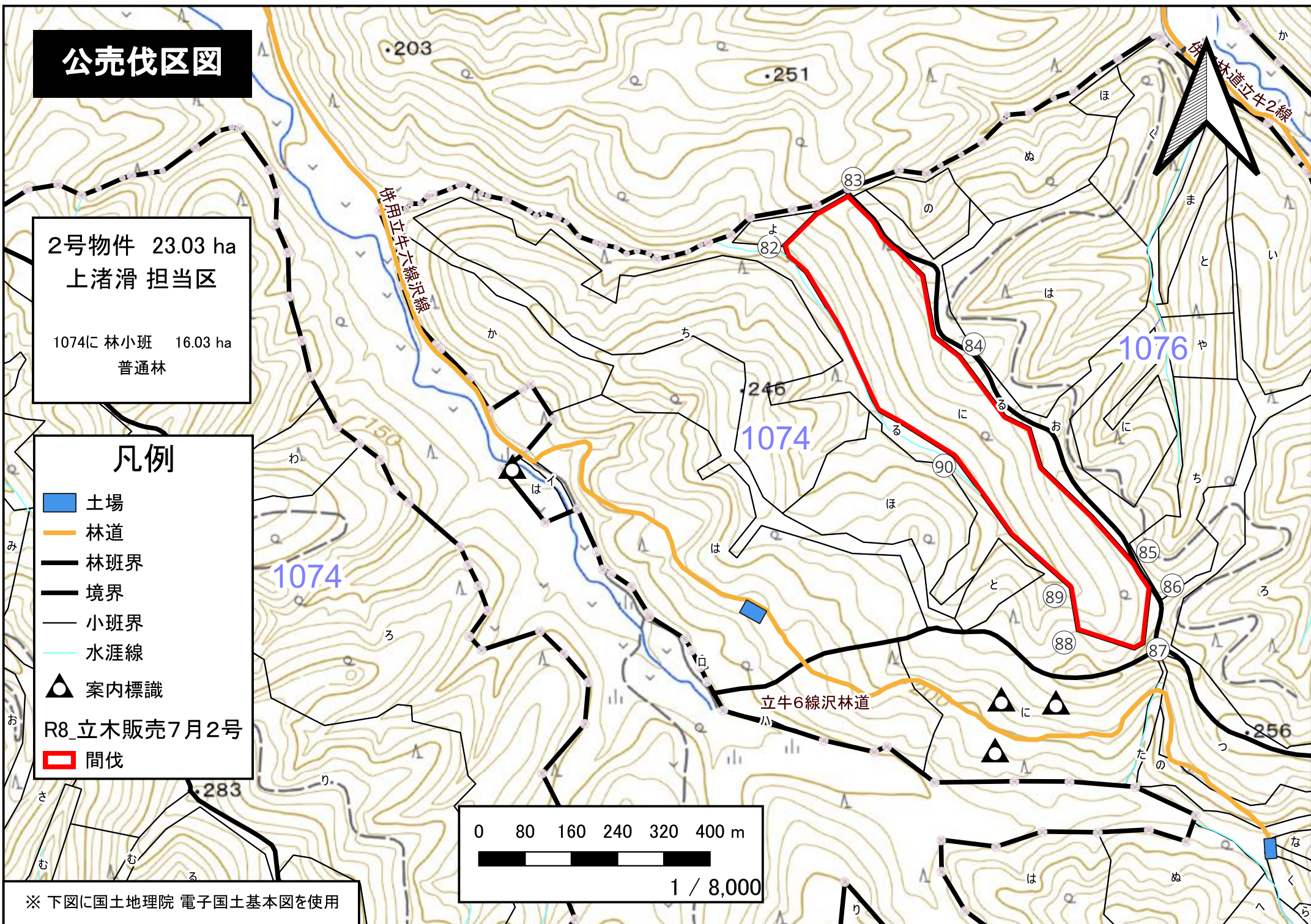
凡例

- 土場
 - 林道
 - 林班界
 - 境界
 - 小班界
 - 水涯線
 - 案内標識
- R8_立木販売7月2号
- 間伐

※ 下図に国土地理院 電子国土基本図を使用

0 80 160 240 320 400 m

1 / 8,000



公売伐区図

2号物件 23.03 ha
上渚滑 担当区

1075ち 林小班 7.00 ha
普通林

凡例

- 土場
- 林道
- 作業道
- 林班界
- 境界
- 小班界
- 水涯線
- 案内標識

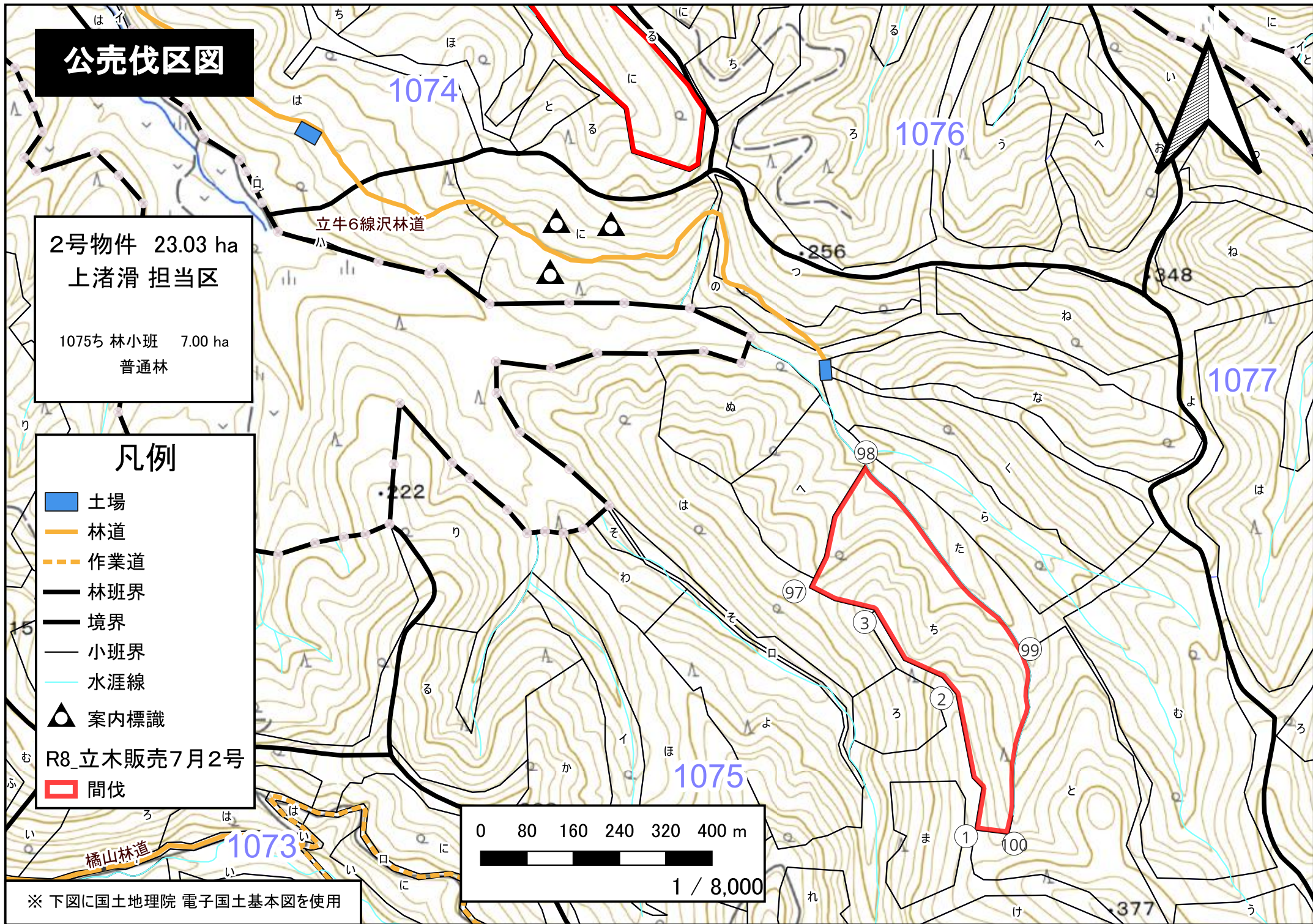
R8_立木販売7月2号

間伐

0 80 160 240 320 400 m

1 / 8,000

※ 下図に国土地理院 電子国土基本図を使用



公売位置図

3号物件 98.42 ha

紋別 担当区

1229ほ 林小班 2.55 ha

水源かん養保安林

1229と 林小班 25.86 ha

水源かん養保安林

1229ち 林小班 32.38 ha

水源かん養保安林

1229ぬ 林小班 8.44 ha

水源かん養保安林

1229る 林小班 3.38 ha

水源かん養保安林

1229か 林小班 12.73 ha

水源かん養保安林







1229た 林小班 9.84 ha

水源かん養保安林

0 200 400 600 800 1,000 m


1 / 20,000

凡例

-  林道
-  林班界
-  境界
-  小班界
-  水涯線
-  案内標識

R8_立木販売7月3号

 間伐

 間伐除地

※ 下図に国土地理院 電子国土基本図を使用

公売位置図



道道305号 紋別丸瀬布線

3号物件 98.42 ha
紋別 担当区

1232ろ 林小班 3.24 ha
水源かん養保安林

凡例

- 公道
- 林道
- 林班界
- 境界
- 小班界
- 水涯線
- 案内標識

R8_立木販売7月3号

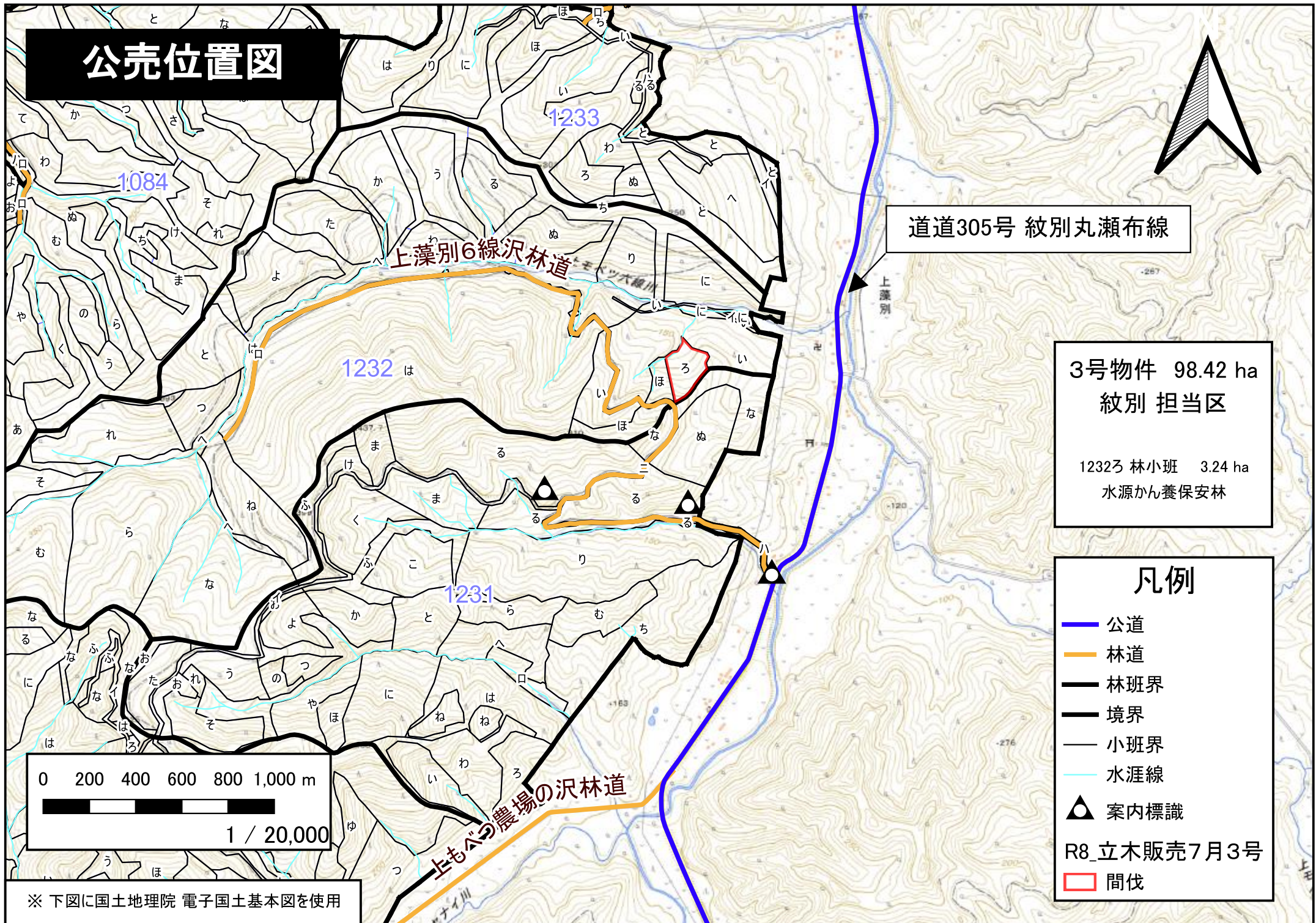
間伐

0 200 400 600 800 1,000 m



1 / 20,000

※ 下図に国土地理院 電子国土基本図を使用



公売伐区図

3号物件 98.42 ha
紋別 担当区

1229ほ 林小班 2.55 ha
水源かん養保安林

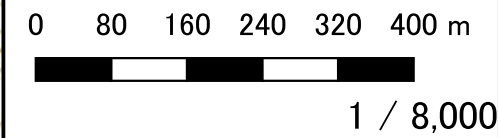
1229と 林小班 25.86 ha
水源かん養保安林

1229ち 林小班 32.38 ha
水源かん養保安林

1229ぬ 林小班 8.44 ha
水源かん養保安林

1229る 林小班 3.38 ha
水源かん養保安林

※ 下図に国土地理院 電子国土基本図を使用



凡例

- 土場
- 林道
- 作業道
- 林班界
- 境界
- 小班界
- 水涯線
- 案内標識
- 間伐
- 間伐除地

R8_立木販売7月3号

間伐

間伐除地

公売伐区図

3号物件 98.42 ha
紋別 担当区

1229か 林小班 12.73 ha
水源かん養保安林

1229た 林小班 9.84 ha
水源かん養保安林

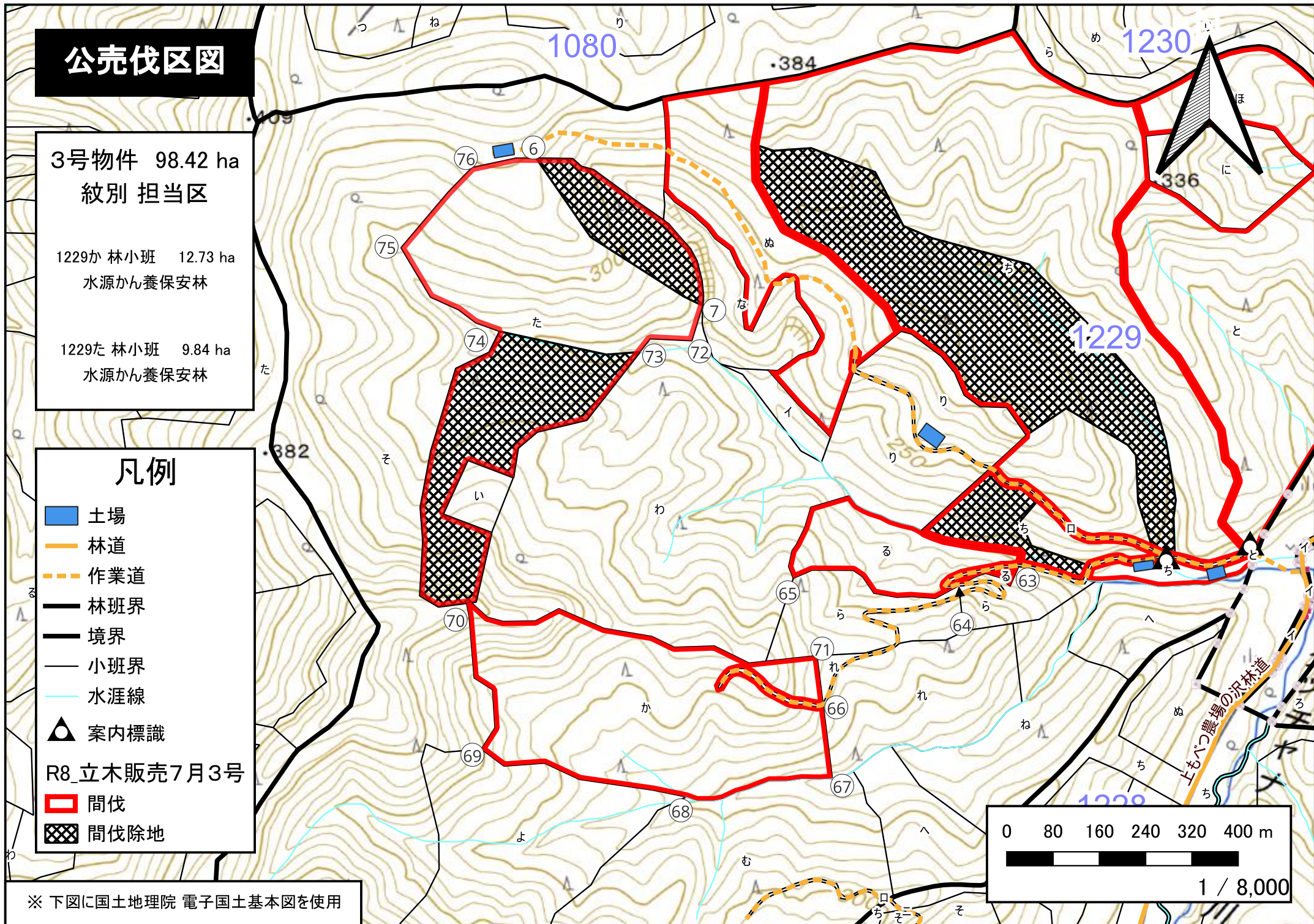
凡例

- 土場
- 林道
- 作業道
- 林班界
- 境界
- 小班界
- 水涯線
- 案内標識
- R8_立木販売7月3号
- 間伐
- 間伐除地

※ 下図に国土地理院 電子国土基本図を使用

0 80 160 240 320 400 m

1 / 8,000



公売伐区図

3号物件 98.42 ha
紋別 担当区

1232ろ 林小班 3.24 ha
水源かん養保安林

凡例

- 土場
 - 公道
 - 林道
 - 作業道
 - 林班界
 - 境界
 - 小班界
 - 水涯線
 - 案内標識
- R8 立木販売7月3号
- 間伐

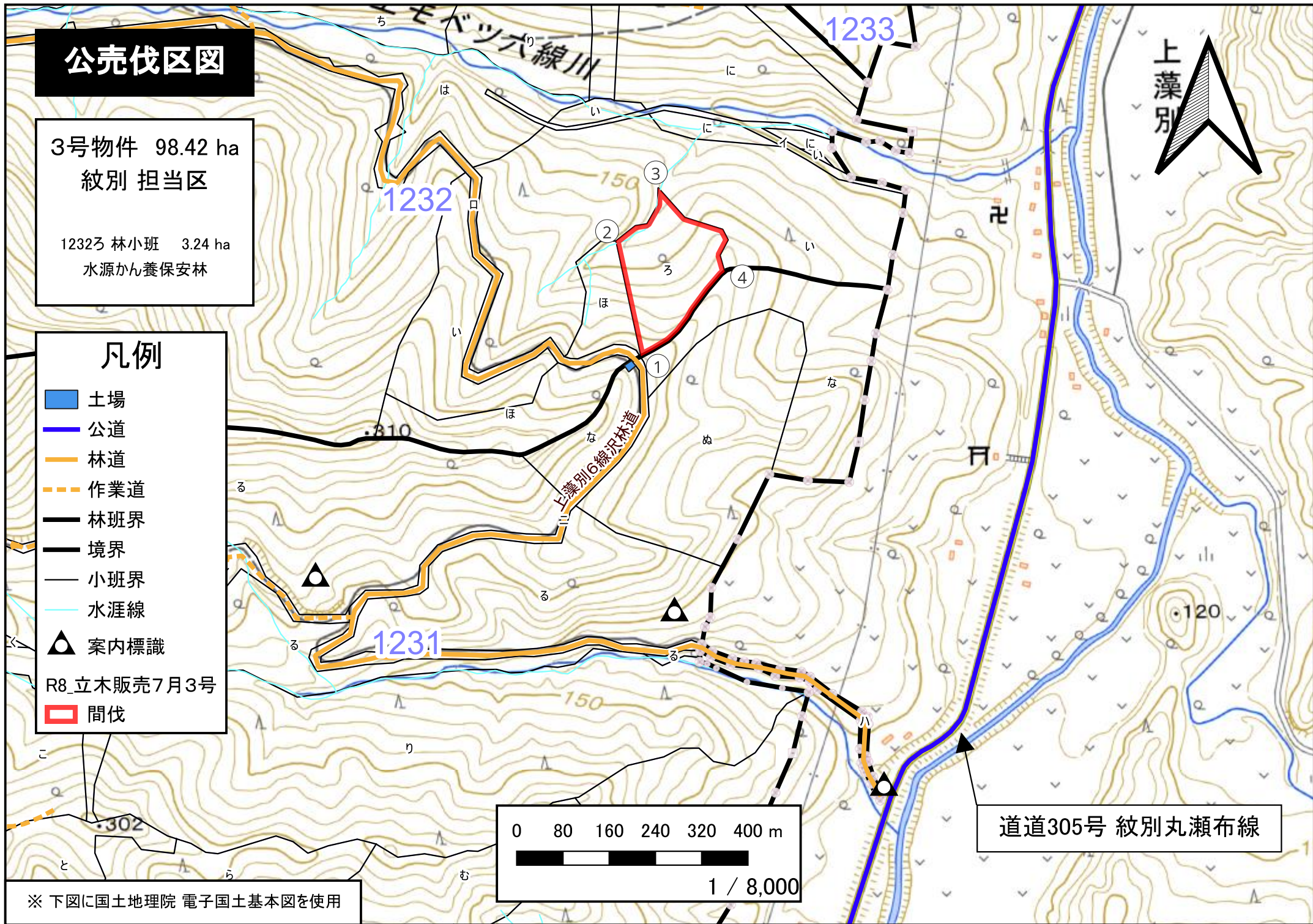
0 80 160 240 320 400 m

1 / 8,000

※ 下図に国土地理院 電子国土基本図を使用

道道305号 紋別丸瀬布線

上藻別



公売位置図

4号物件 69.97 ha
立牛 担当区

1026は 林小班 11.44 ha
水源かん養保安林

1026に 林小班 19.30 ha
土砂流出防備保安林

1026ほ 林小班 17.06 ha
土砂流出防備保安林

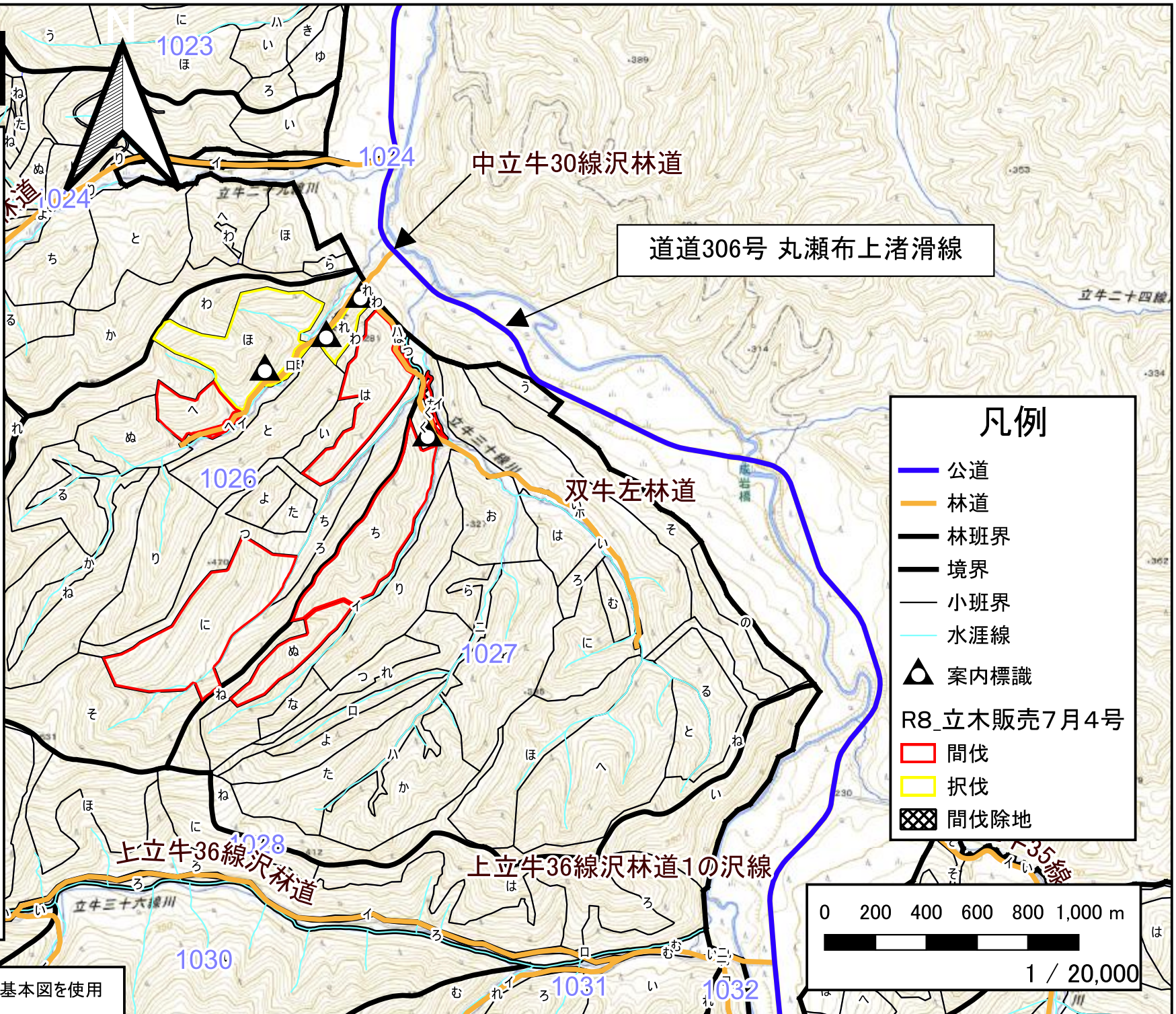
1026へ 林小班 5.52 ha
土砂流出防備保安林

1026れ 林小班 1.40 ha
土砂流出防備保安林

1027ち 林小班 10.83 ha
水源かん養保安林

1027ぬ 林小班 4.42 ha
水源かん養保安林

※ 下図に国土地理院 電子国土基本図を使用



道道306号 丸瀬布上渚滑線

中立牛30線沢林道

双牛左林道

上立牛36線沢林道

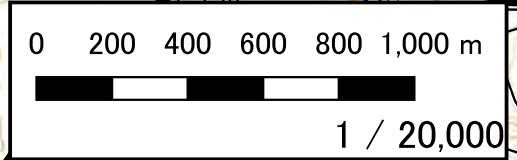
上立牛36線沢林道1の沢線

凡例

- 公道
- 林道
- 林班界
- 境界
- 小班界
- 水涯線
- ▲ 案内標識

R8_立木販売7月4号

- 間伐
- 択伐
- 間伐除地



公売伐区図

立牛二十九線川

道道305号 紋別丸瀬布線

4号物件 69.97 ha
立牛 担当区

1026は 林小班 11.44 ha
水源かん養保安林

1026ほ 林小班 17.06 ha
土砂流出防備保安林

1026へ 林小班 5.52 ha
土砂流出防備保安林

1026れ 林小班 1.40 ha
土砂流出防備保安林

凡例

- 土場
- 公道
- 林道
- 林班界
- 境界
- 小班界
- 水涯線
- ▲ 案内標識

R8_立木販売7月4号

- 間伐
- 択伐
- 間伐除地

0 80 160 240 320 400 m

1 / 8,000

※ 下図に国土地理院 電子国土基本図を使用

公売伐区図

4

4号物件 69.97 ha
立牛 担当区

1026に 林小班 19.30 ha
水源かん養保安林

1027ち 林小班 10.83 ha
水源かん養保安林

1027ぬ 林小班 4.42 ha
水源かん養保安林

0 80 160 240 320 400 m

1 / 8,000

※ 下図に国土地理院 電子国土基本図を使用

中立牛30線沢林道

双牛左林道

凡例

- 土場
- 公道
- 林道
- 林班界
- 境界
- 小班界
- 水涯線
- 案内標識

R8_立木販売7月4号

- 間伐
- 択伐
- 間伐除地

