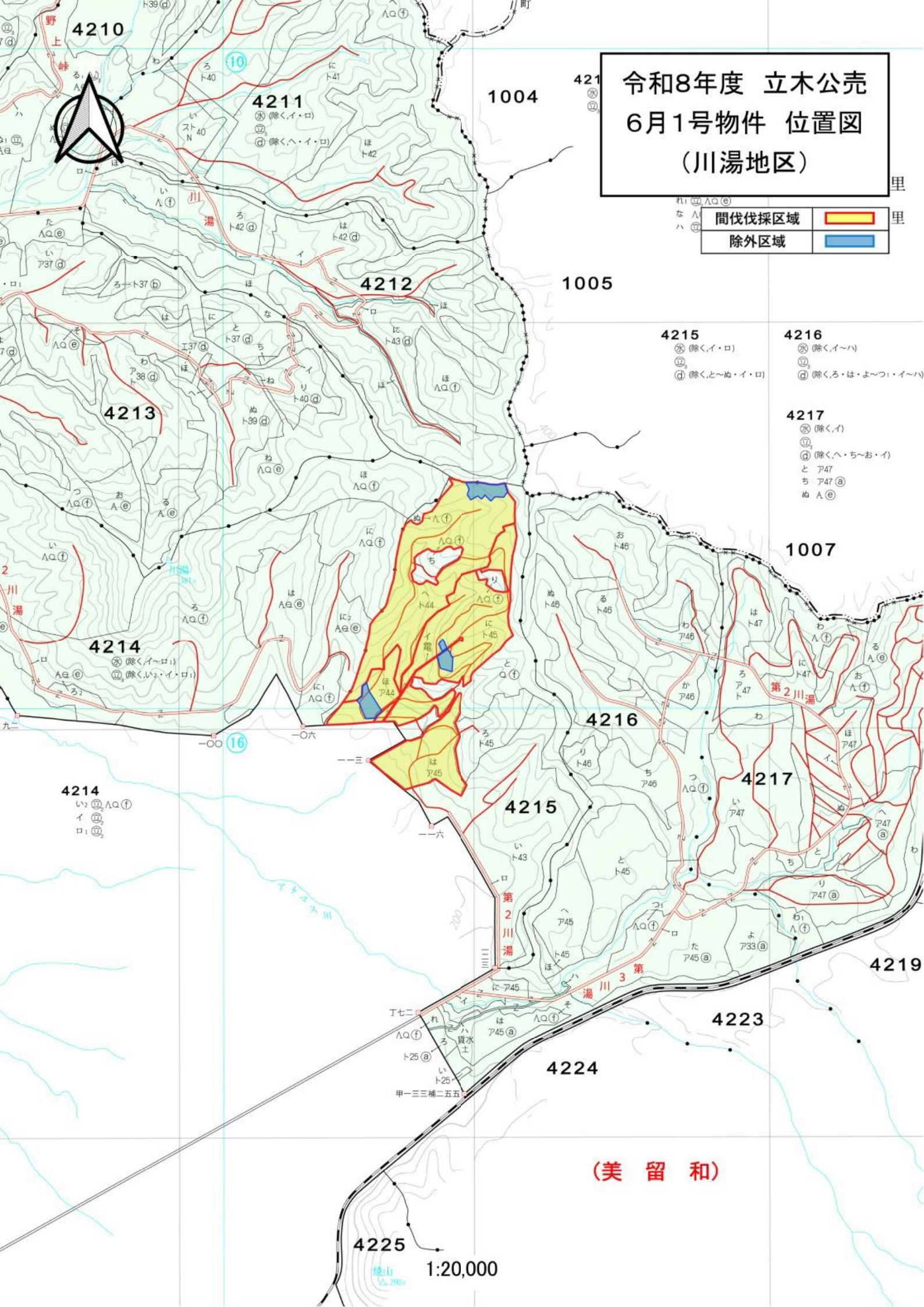


令和8年度 立木公売 6月1号物件 位置図 (川湯地区)

間伐伐採区域	
除外区域	



4215
 (除く、イ・ロ)
 (除く、と〜ぬ・イ・ロ)

4216
 (除く、イ〜ハ)
 (除く、ろ・は・よ〜つ・イ〜ハ)


4217
 (除く、イ)
 (除く、へ・ち〜お・イ)
 と ア47
 ち ア47
 ぬ A

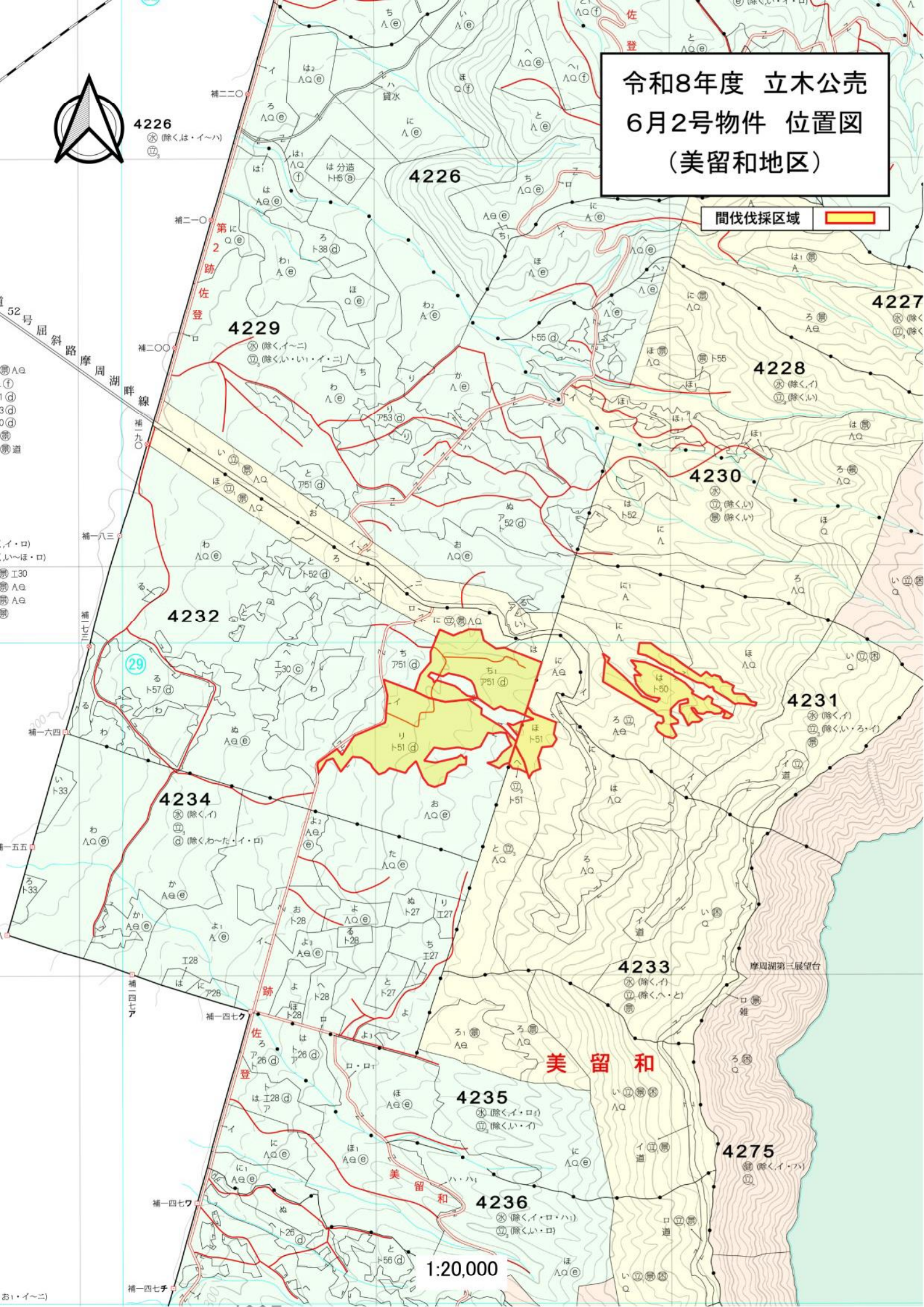
4214
 (除く、イ〜ロ)
 (除く、い・い・イ・ロ)

(美留和)

1:20,000


令和8年度 立木公売 6月2号物件 位置図 (美留和地区)

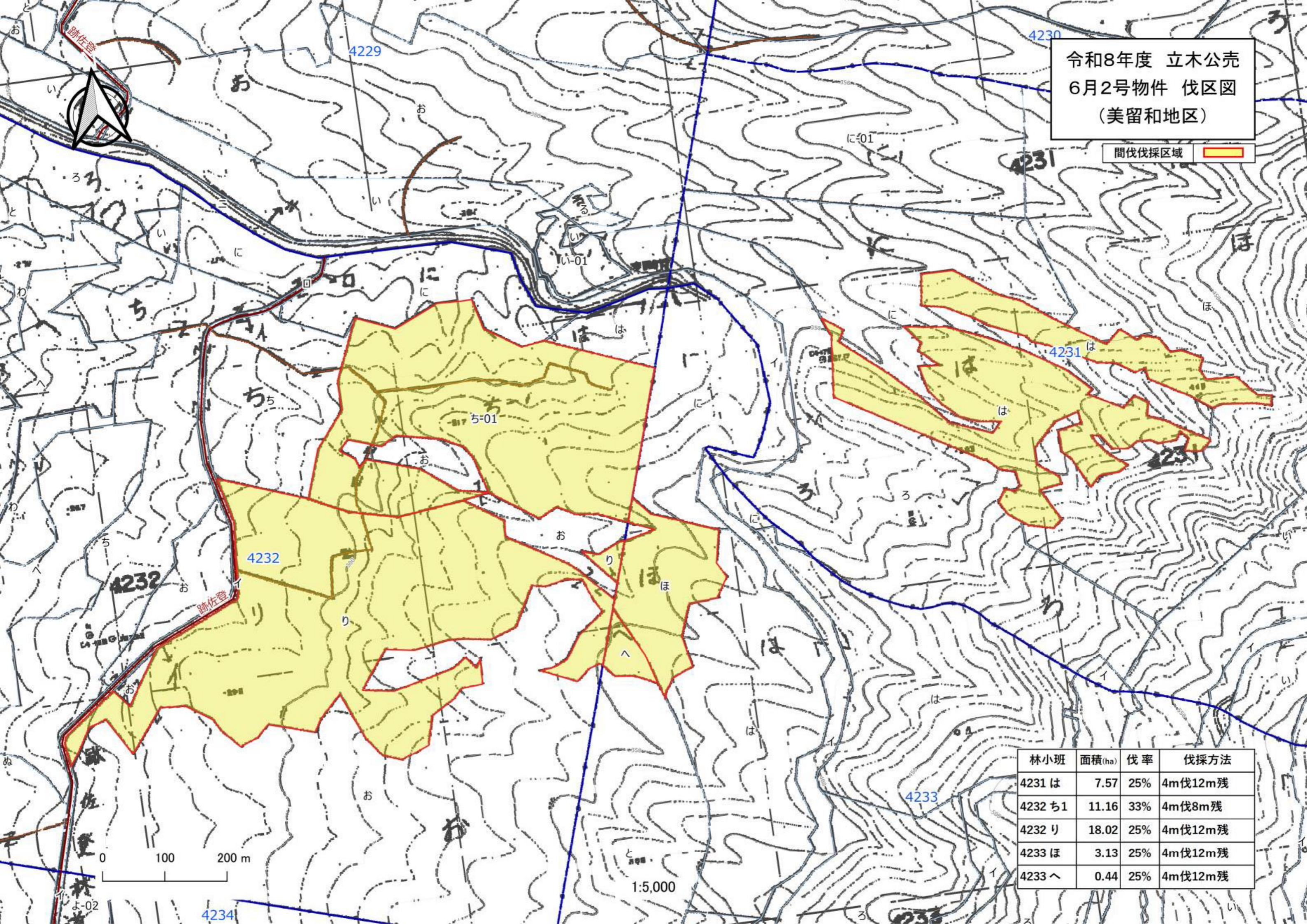
間伐伐採区域 



1:20,000

令和8年度 立木公売
6月2号物件 伐区図
(美留和地区)

間伐伐採区域 



林小班	面積(ha)	伐率	伐採方法
4231 は	7.57	25%	4m伐12m残
4232 ち1	11.16	33%	4m伐8m残
4232 り	18.02	25%	4m伐12m残
4233 ほ	3.13	25%	4m伐12m残
4233 へ	0.44	25%	4m伐12m残

0 100 200 m

1:5,000



令和8年度 立木公売 6月3号物件 位置図 (美留和地区)

間伐伐採区域

- 4229**
- い ㊦ A㊦
 - は A㊦ ㊦
 - へ 751 ㊦
 - ち 753 ㊦
 - る ト50 ㊦
 - い ㊦ ㊦
 - に ㊦ ㊦ 道

- 4232**
- ㊦ (除く、イ・ロ)
 - ㊦ (除く、い〜ほ・ロ)
 - い ㊦ I30
 - る ㊦ A㊦
 - は ㊦ A㊦
 - ロ ㊦

- 4234**
- ㊦ (除く、イ)
 - ㊦ (除く、わ〜た・イ・ロ)

- 4238**
- ㊦ (除く、イ〜ハ)
 - ㊦ (除く、い・ロ)
 - ㊦ (除く、い・ぬ〜わ・お・お・い・ニ)

- 4239**
- ㊦ (除く、イ・ロ)

- 4226**
- ㊦ (除く、は・イ〜ハ)
 - ㊦

- 4229**
- ㊦ (除く、イ〜ニ)
 - ㊦ (除く、い・い・い・ニ)

- 4234**
- ㊦ (除く、イ)
 - ㊦ (除く、わ〜た・イ・ロ)

- 4235**
- ㊦ (除く、イ・ロ)
 - ㊦ (除く、い・イ)

- 4236**
- ㊦ (除く、イ・ロ・ハ)
 - ㊦ (除く、い・ロ)

1:20,000

美留和

美留和

道道52号屈斜路摩周湖畔線

釧網本線


36

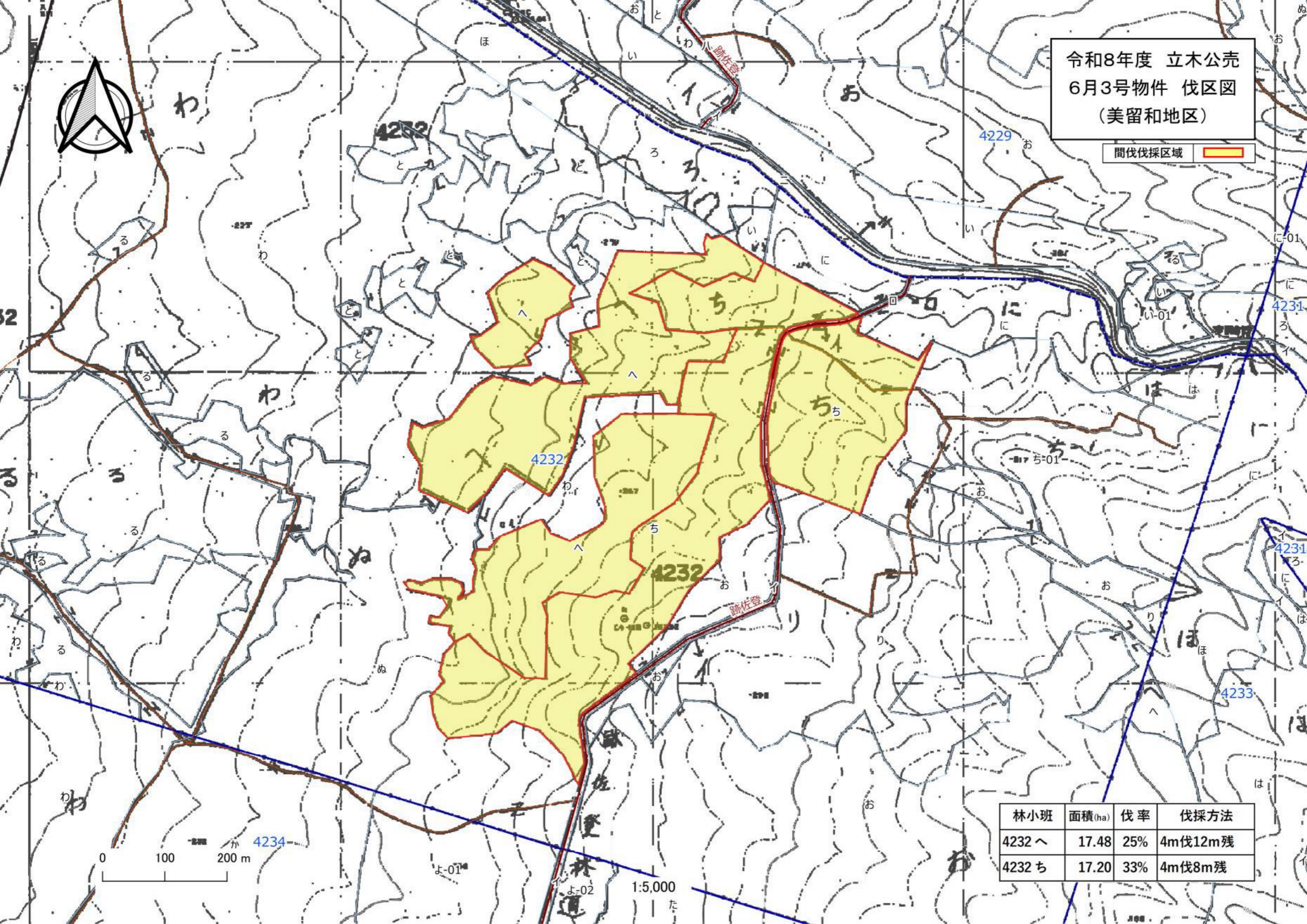
4230

4233

42

令和8年度 立木公売
6月3号物件 伐区図
(美留和地区)

間伐伐採区域 



林小班	面積(ha)	伐率	伐採方法
4232へ	17.48	25%	4m伐12m残
4232ち	17.20	33%	4m伐8m残

1:5,000
た



川湯駅前

かわゆおんせん

道道52号屈斜路摩周湖群線

鋼網本線

国道391号

令和8年度 立木公売 6月4号物件 位置図 (美留和地区)

間伐伐採区域



- 4229**
- い ㊦ ㊧ A㊨
 - は ㊩ A㊪ ㊫
 - へ ㊬ ㊭ ㊮
 - ち ㊯ ㊰ ㊱
 - る ㊲ ㊳ ㊴
 - い ㊵ ㊶
 - に ㊷ ㊸ ㊹

- 4232**
- ㊺ (除く、イ・ロ)
 - ㊻ (除く、い〜ほ・ロ)
 - い ㊼ ㊽ I30
 - ろ ㊾ ㊿ A㊠
 - は ㊡ ㊢ A㊣
 - ロ ㊤ ㊦

- 4226**
- ㊧ (除く、は・イ〜ハ)
 - ㊨

- 4229**
- ㊧ (除く、イ〜ニ)
 - ㊨ (除く、い・い・い・イ・ニ)

4232

4234

4235

4236

4238

4239

1:20,000

36

美

留

和

水登 A 752


- 4238**
- ㊧ (除く、イ〜ハ)
 - ㊨ (除く、い・ロ)
 - ㊩ (除く、い・ぬ〜わ・お・お・い〜ニ)

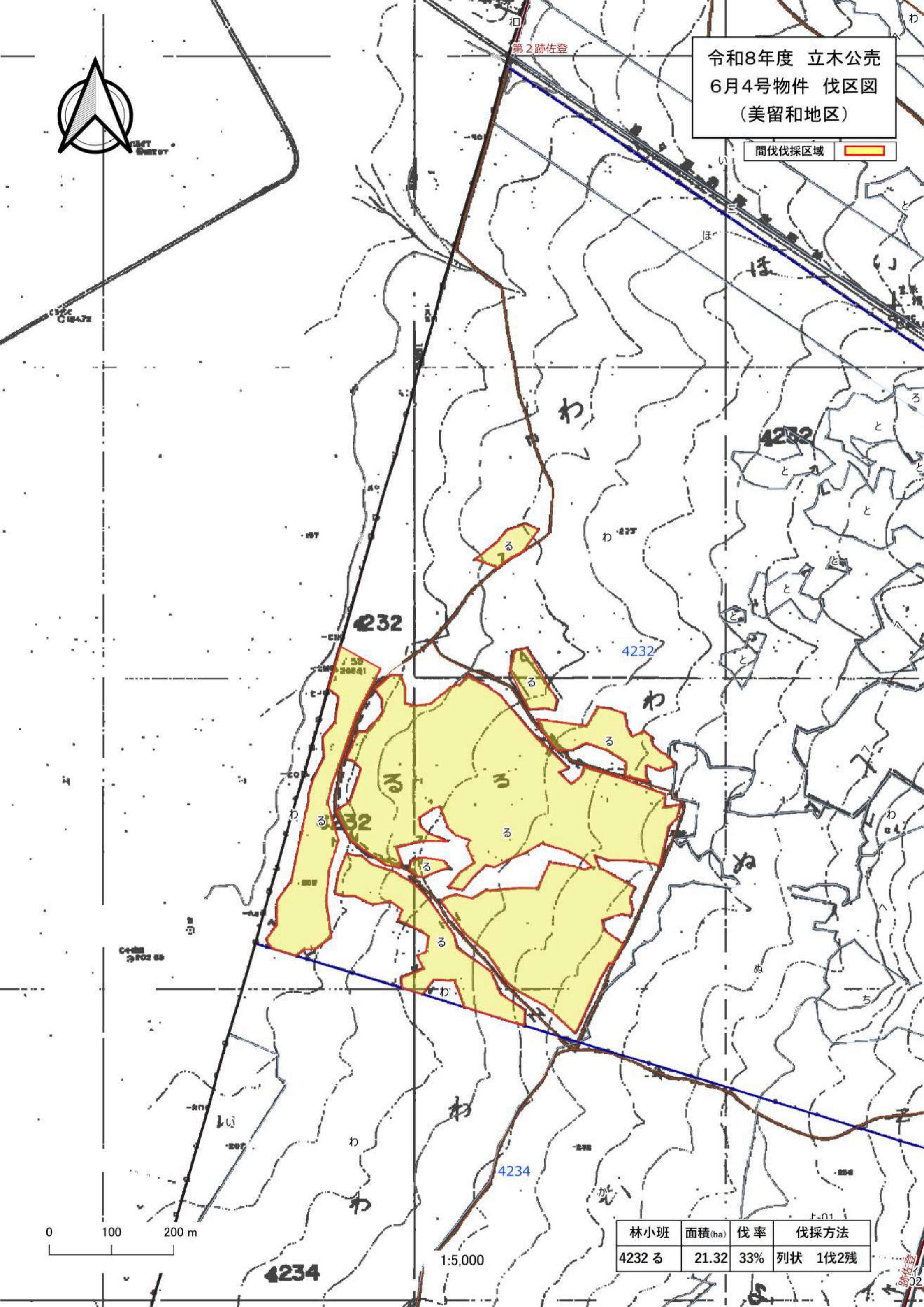
- 4239**
- ㊧ (除く、イ・ロ)
 - ㊨ (除く、い・ロ)
 - ㊩ (除く、い・ち・る・わ・お・イ〜ハ)

- 4237**
- ㊧ (除く、イ・ロ)
 - ㊨ (除く、い・ロ)



令和8年度 立木公売
6月4号物件 伐区図
(美留和地区)

間伐伐採区域 



0 100 200 m

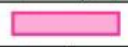
1:5,000

林小班	面積(ha)	伐率	伐採方法
4232 る	21.32	33%	列状 1伐2残



令和8年度 立木公売 6月5号物件 位置図 (美留和地区)

皆伐伐採箇所



- ⊗ (除く、イ・ロ)
- Ⓜ
- Ⓞ (除く、い・ち・る・わ・お・イ〜ハ)
- に ト11
- ほ ト11
- ほ ト11

4241

- ⊗ (除く、イ・ロ)
- Ⓜ
- Ⓞ (除く、は・る〜お・イ・ロ)

4242

- ⊗
- Ⓜ
- Ⓞ (除く、と〜り・る)

4243

- い ㊦ ㊧ ㊨ ㊩ ㊪ ㊫ ㊬ ㊭ ㊮ ㊯ ㊰ ㊱ ㊲ ㊳ ㊴ ㊵ ㊶ ㊷ ㊸ ㊹ ㊺ ㊻ ㊼ ㊽ ㊾ ㊿
- ろ ㊦ ㊧ ㊨ ㊩ ㊪ ㊫ ㊬ ㊭ ㊮ ㊯ ㊰ ㊱ ㊲ ㊳ ㊴ ㊵ ㊶ ㊷ ㊸ ㊹ ㊺ ㊻ ㊼ ㊽ ㊾ ㊿
- か ㊦ ㊧ ㊨ ㊩ ㊪ ㊫ ㊬ ㊭ ㊮ ㊯ ㊰ ㊱ ㊲ ㊳ ㊴ ㊵ ㊶ ㊷ ㊸ ㊹ ㊺ ㊻ ㊼ ㊽ ㊾ ㊿
- ね ト54 ㊦

4244

- ⊗ (除く、ろ・ろ)
- Ⓜ
- ち L29 ㊦
- お L29 ㊦

4244

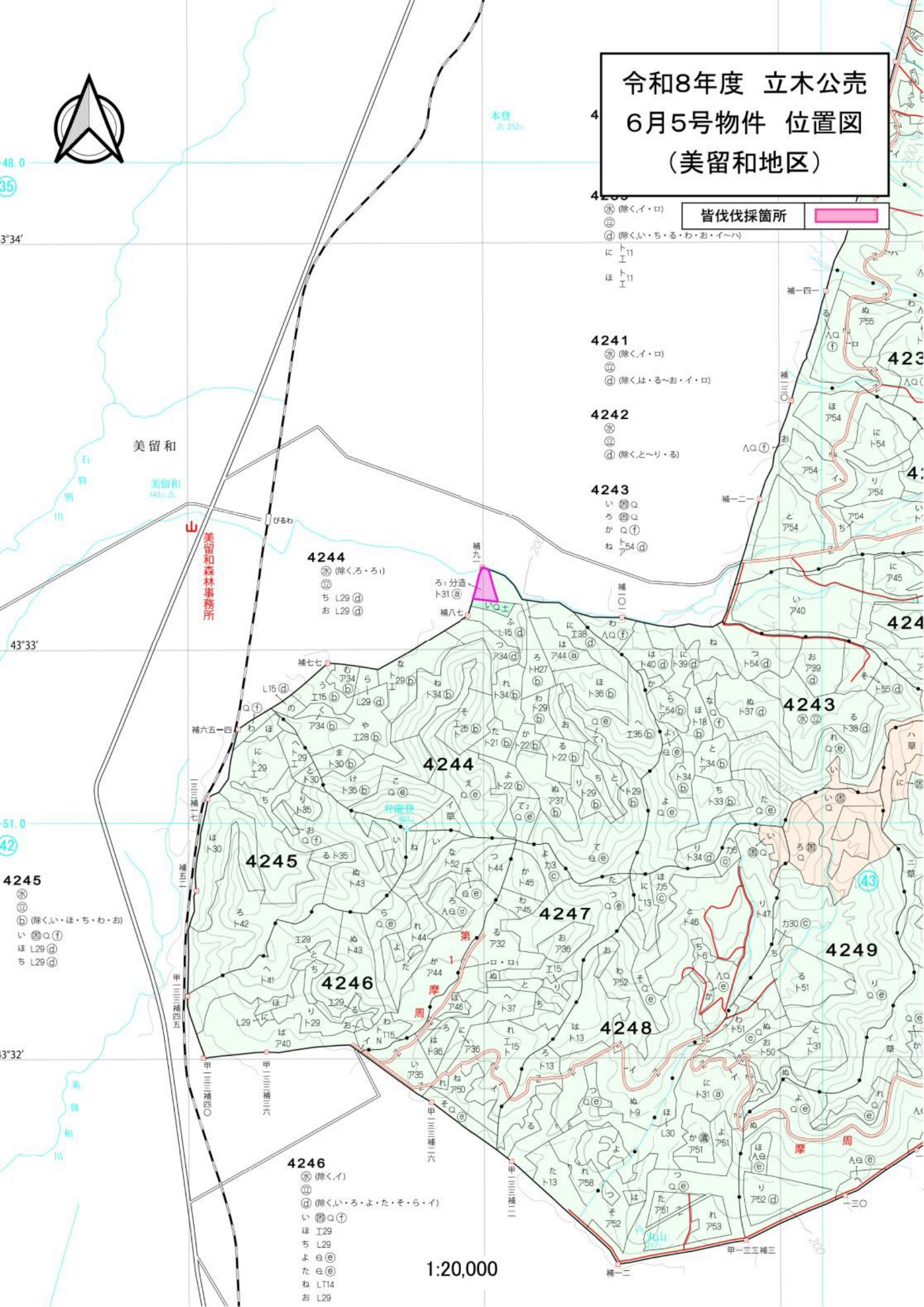
4245

- ⊗
- Ⓜ
- Ⓞ (除く、い・ほ・ち・わ・お)
- い ㊦ ㊧ ㊨ ㊩ ㊪ ㊫ ㊬ ㊭ ㊮ ㊯ ㊰ ㊱ ㊲ ㊳ ㊴ ㊵ ㊶ ㊷ ㊸ ㊹ ㊺ ㊻ ㊼ ㊽ ㊾ ㊿
- ほ L29 ㊦
- ち L29 ㊦

4246

- ⊗ (除く、イ)
- Ⓜ
- Ⓞ (除く、い・ろ・よ・た・そ・ら・イ)
- い ㊦ ㊧ ㊨ ㊩ ㊪ ㊫ ㊬ ㊭ ㊮ ㊯ ㊰ ㊱ ㊲ ㊳ ㊴ ㊵ ㊶ ㊷ ㊸ ㊹ ㊺ ㊻ ㊼ ㊽ ㊾ ㊿
- ほ I29
- ち L29
- よ ㊦ ㊧
- た ㊦ ㊧
- ね LT14
- お L29

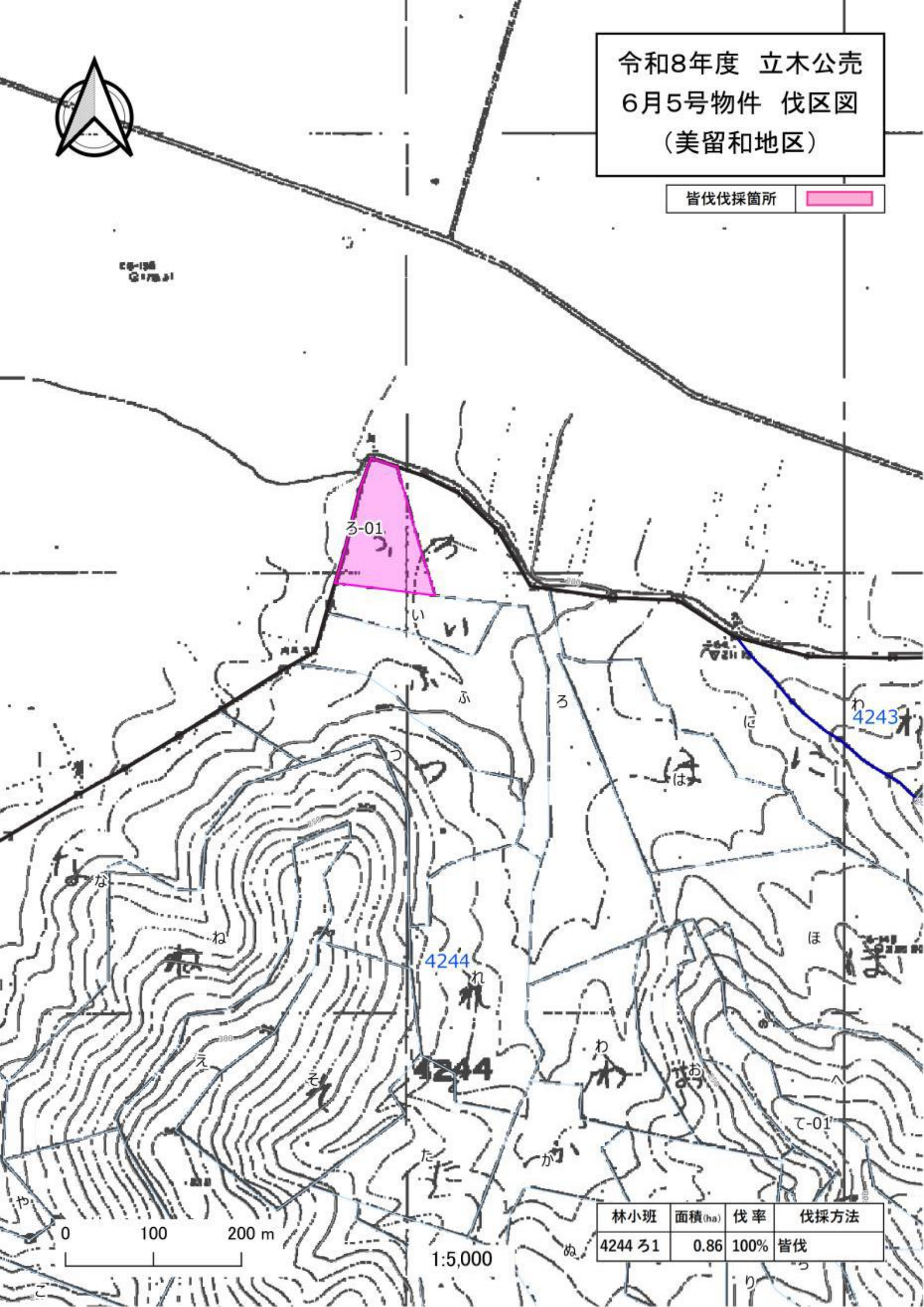
1:20,000





令和8年度 立木公売
6月5号物件 伐区図
(美留和地区)

皆伐伐採箇所



20-156
G175.61

ろ-01

わ4243

4244

4244

て-01

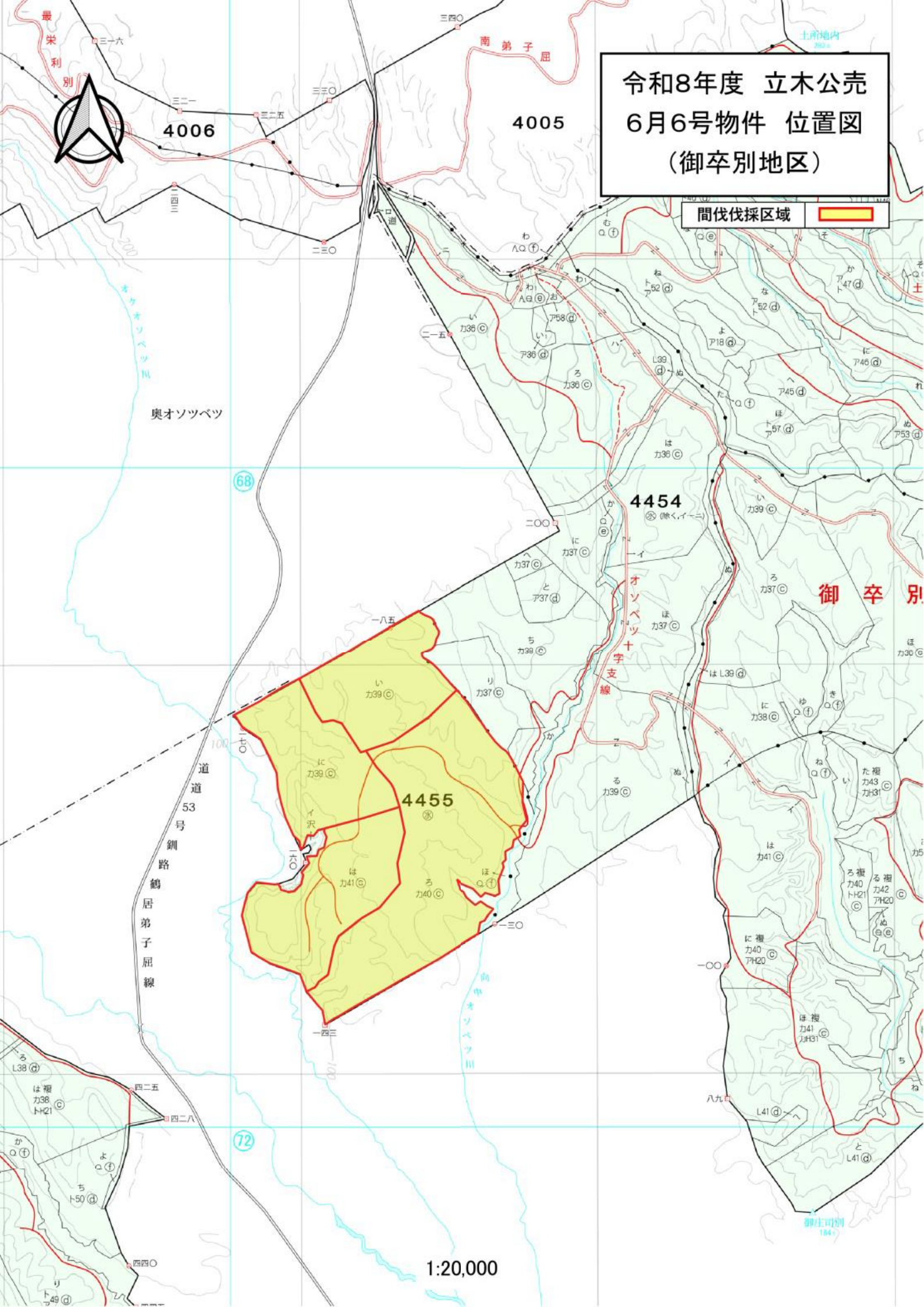
0 100 200 m

1:5,000

林小班	面積(ha)	伐率	伐採方法
4244 ろ1	0.86	100%	皆伐


令和8年度 立木公売
6月6号物件 位置図
(御卒別地区)

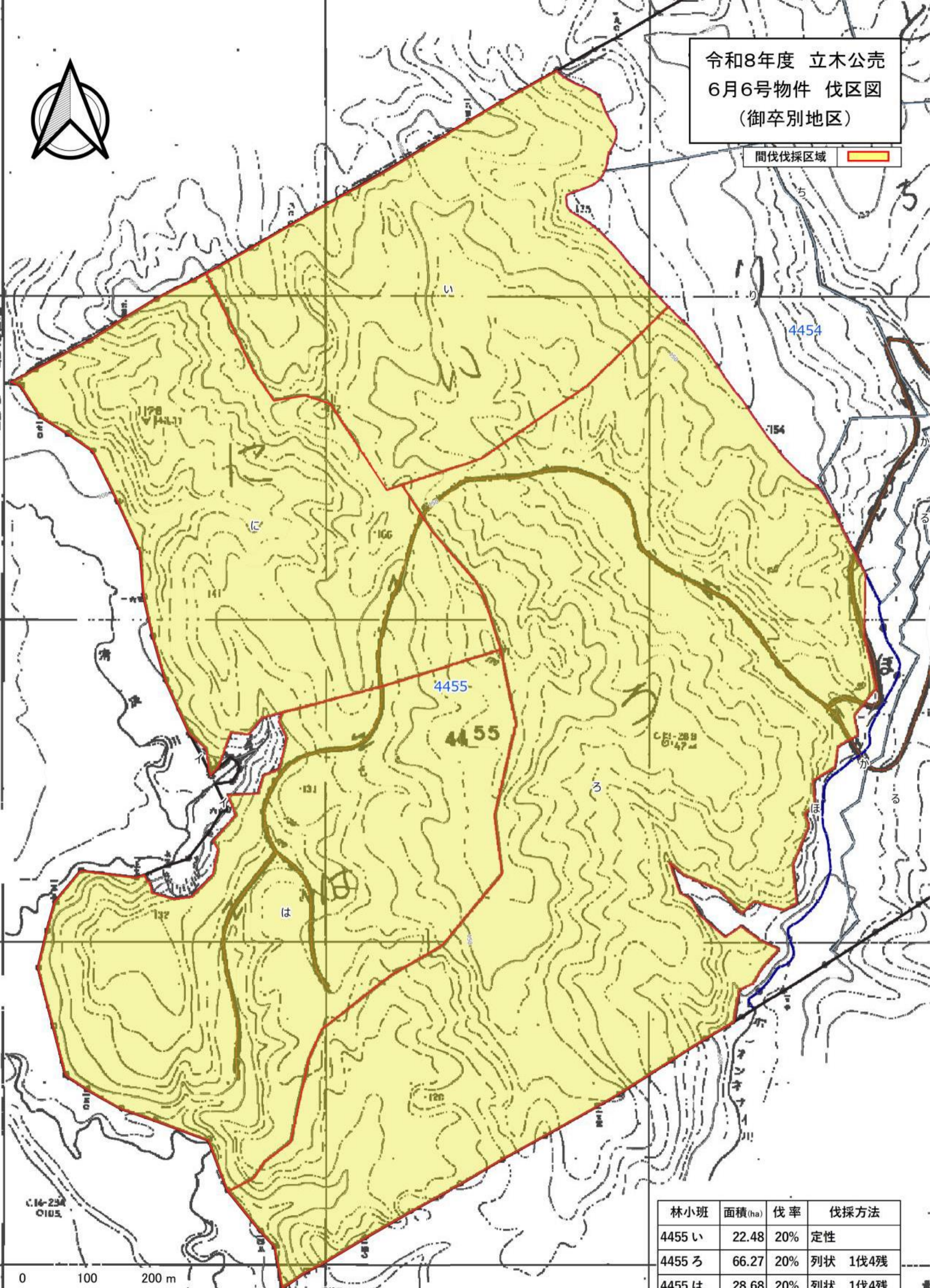
間伐伐採区域



1:20,000

令和8年度 立木公売
6月6号物件 伐区図
(御卒別地区)

間伐伐採区域 



C.14-254
0105

0 100 200 m

1:5,000

林小班	面積(ha)	伐率	伐採方法
4455 い	22.48	20%	定性
4455 ろ	66.27	20%	列状 1伐4残
4455 は	28.68	20%	列状 1伐4残
4455 に	23.98	20%	列状 1伐4残