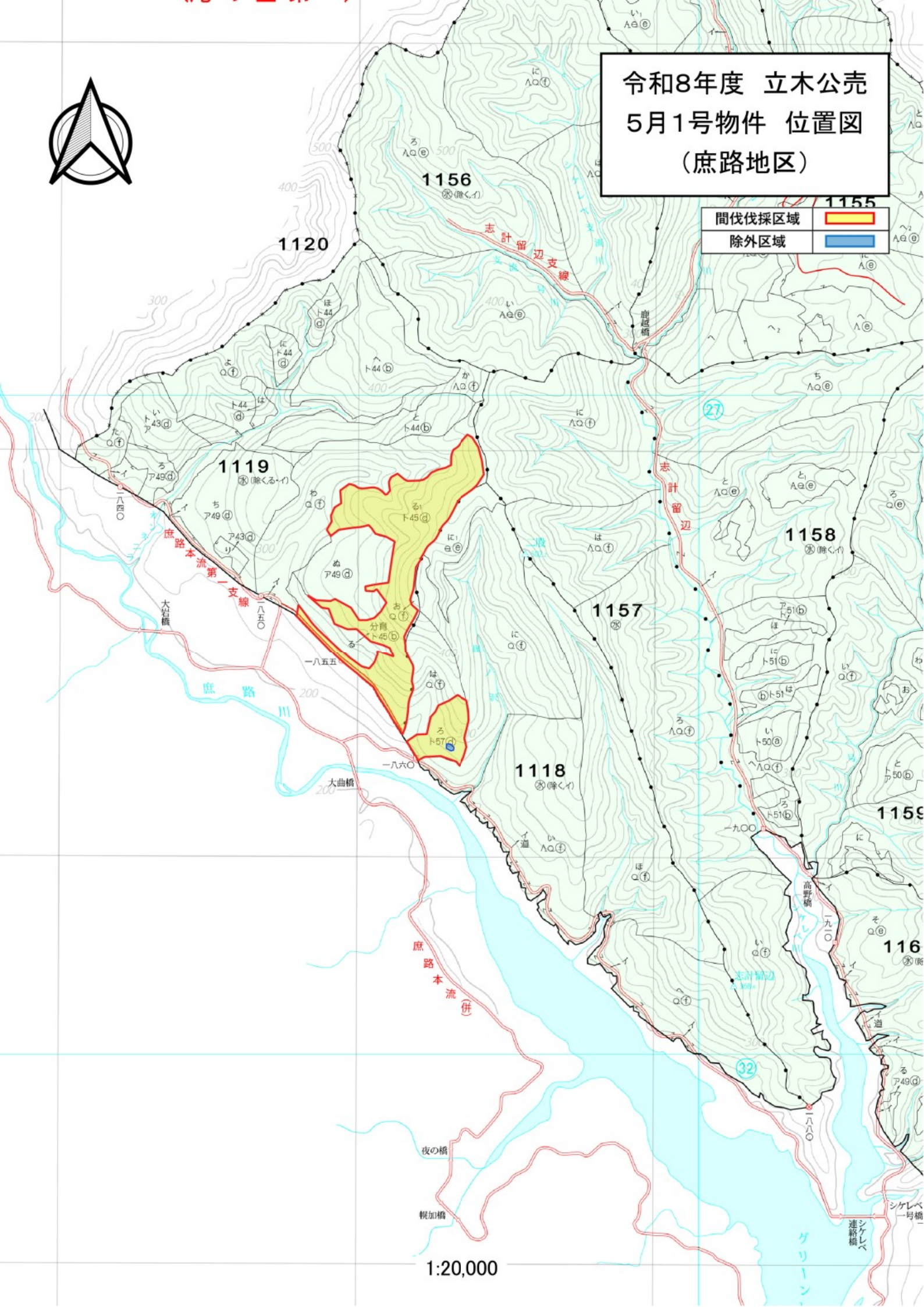




令和8年度 立木公売 5月1号物件 位置図 (庶路地区)

間伐伐採区域	
除外区域	



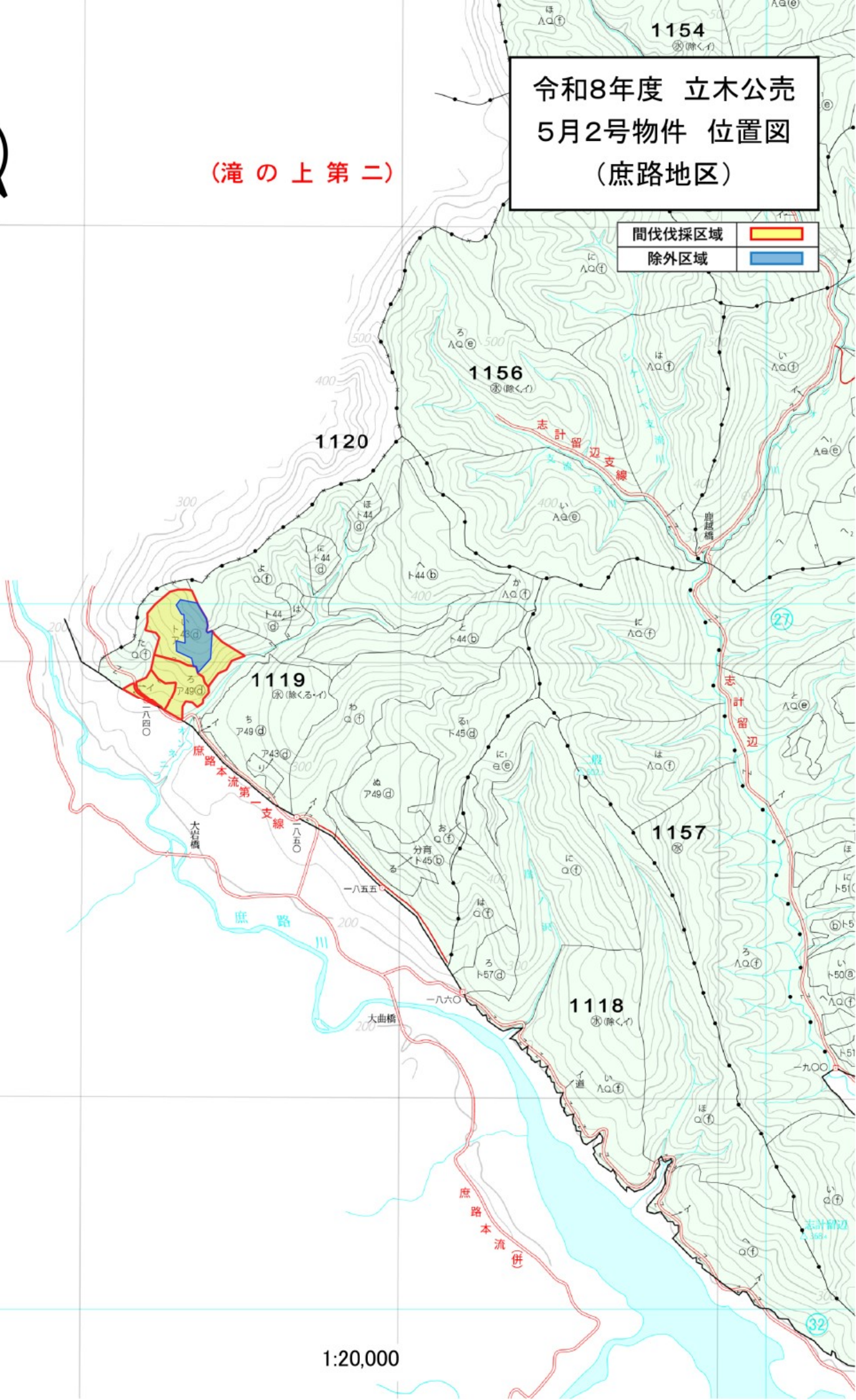
1:20,000



(滝の上第二)

令和8年度 立木公売
5月2号物件 位置図
(庶路地区)

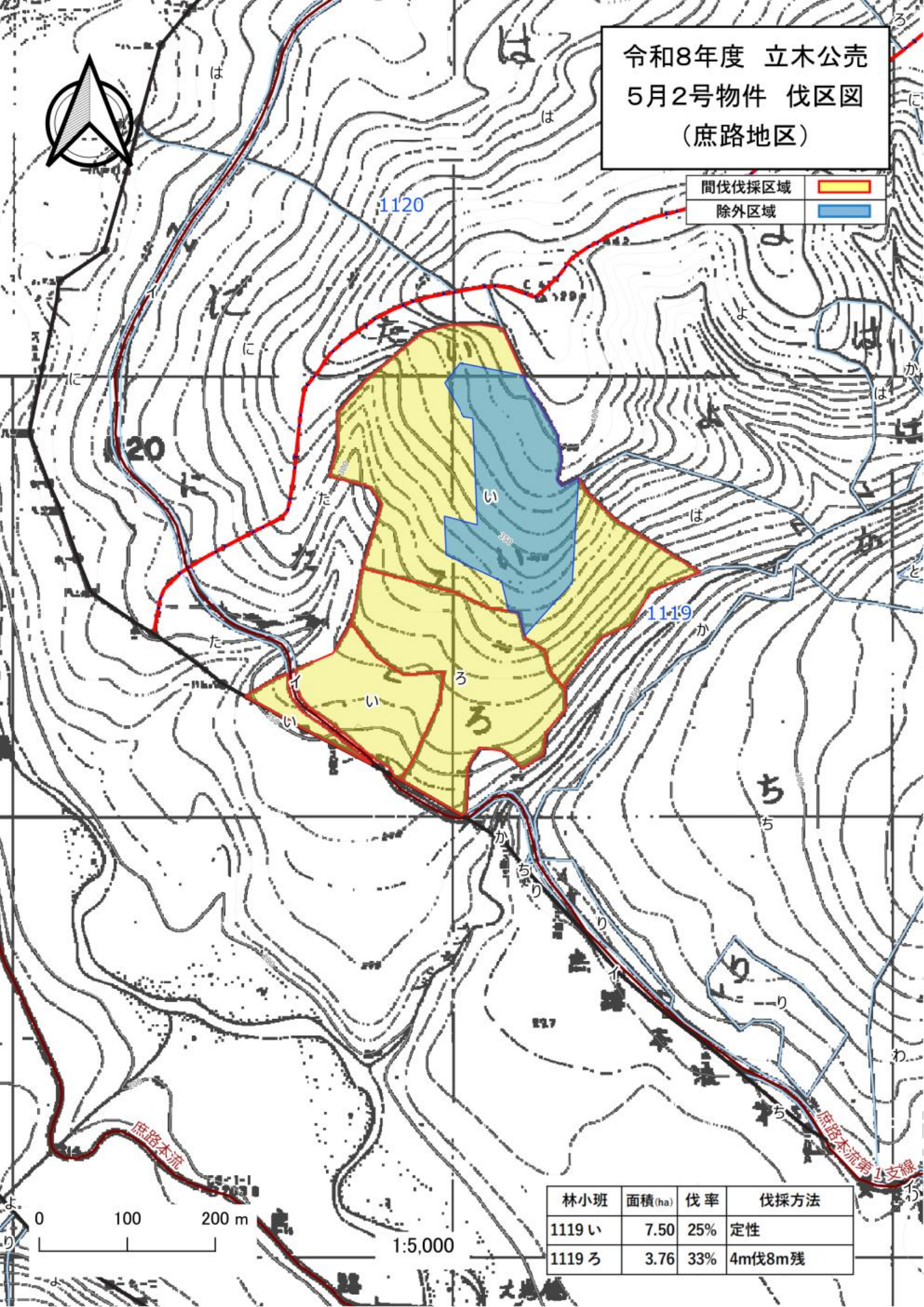
間伐採区域	
除外区域	



1:20,000

令和8年度 立木公売
5月2号物件 伐区図
(庶路地区)

間伐伐採区域
除外区域




林小班	面積(ha)	伐率	伐採方法
1119い	7.50	25%	定性
1119ろ	3.76	33%	4m伐8m残

0 100 200 m

1:5,000

令和8年度 立木公売 5月3号物件 位置図 (庶路地区)

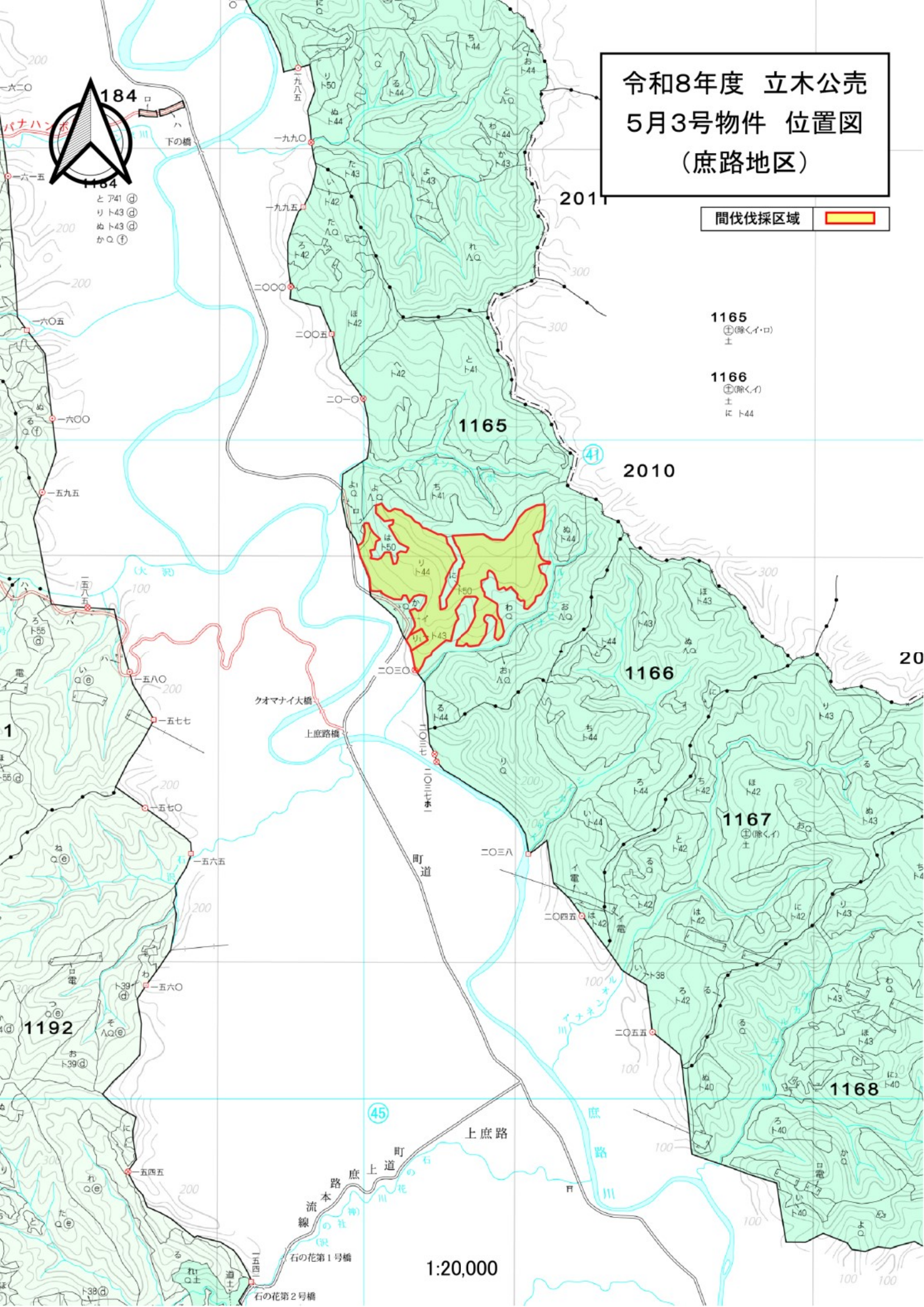
間伐伐採区域 

1165
Ⓧ(除くイ・ロ)
土

1166
Ⓧ(除くイ)
土
に ト44

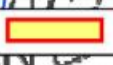
1167
Ⓧ(除くイ)
土

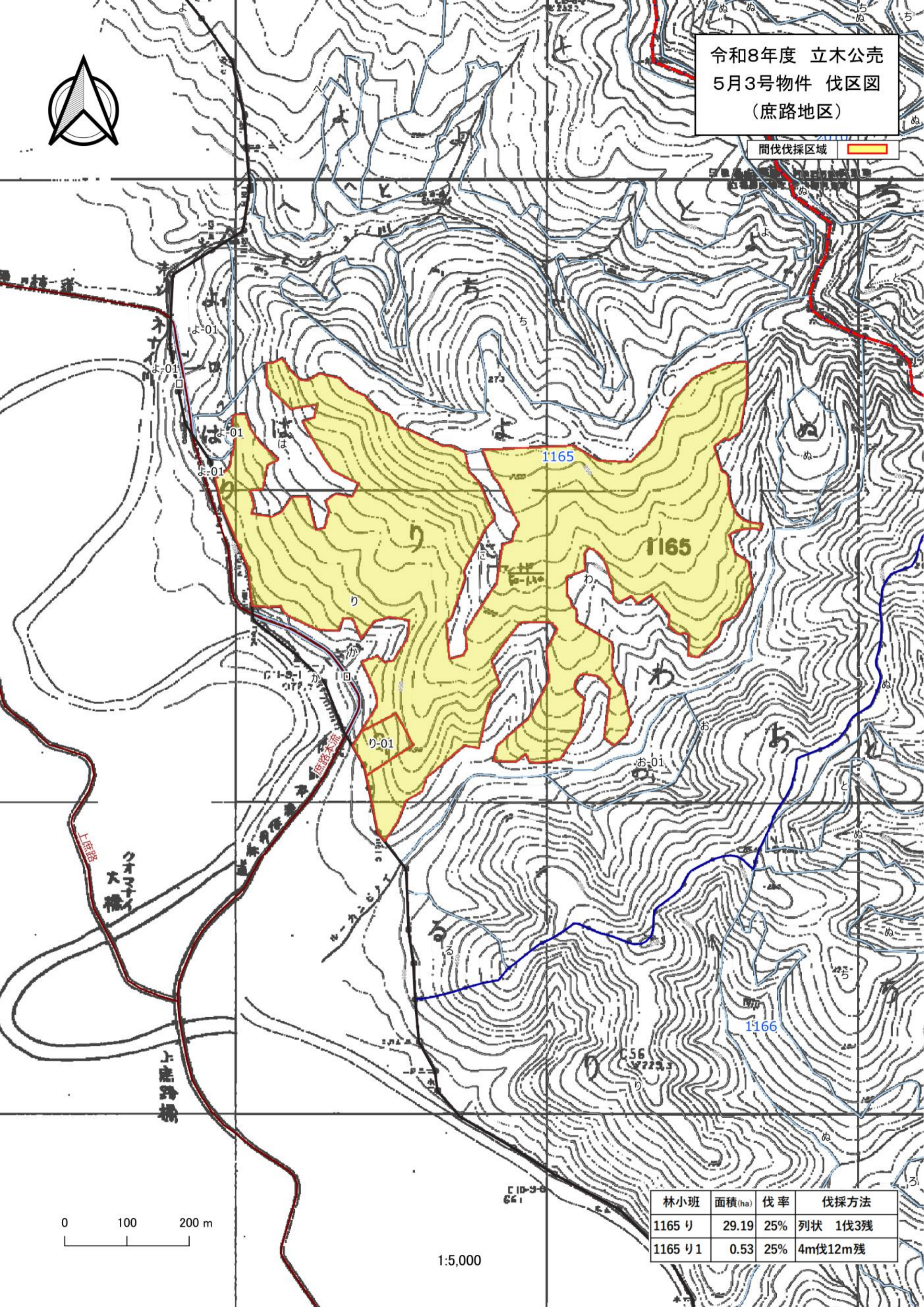
1168



1:20,000

令和8年度 立木公売
5月3号物件 伐区図
(庶路地区)

間伐伐採区域 




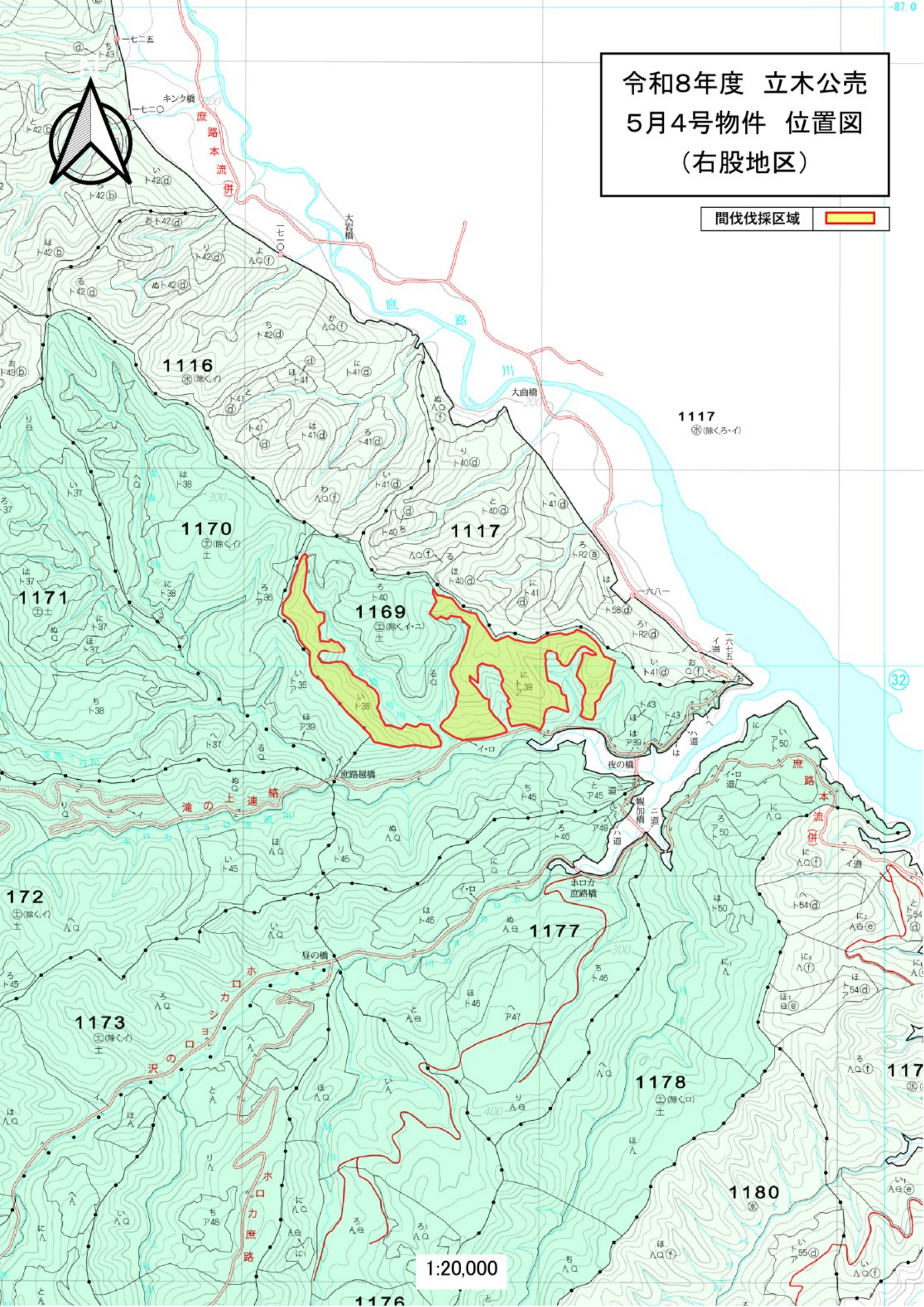
0 100 200 m

1:5,000

林小班	面積 (ha)	伐率	伐採方法
1165 り	29.19	25%	列状 1伐3残
1165 り1	0.53	25%	4m伐12m残

令和8年度 立木公売 5月4号物件 位置図 (右股地区)


間伐伐採区域 

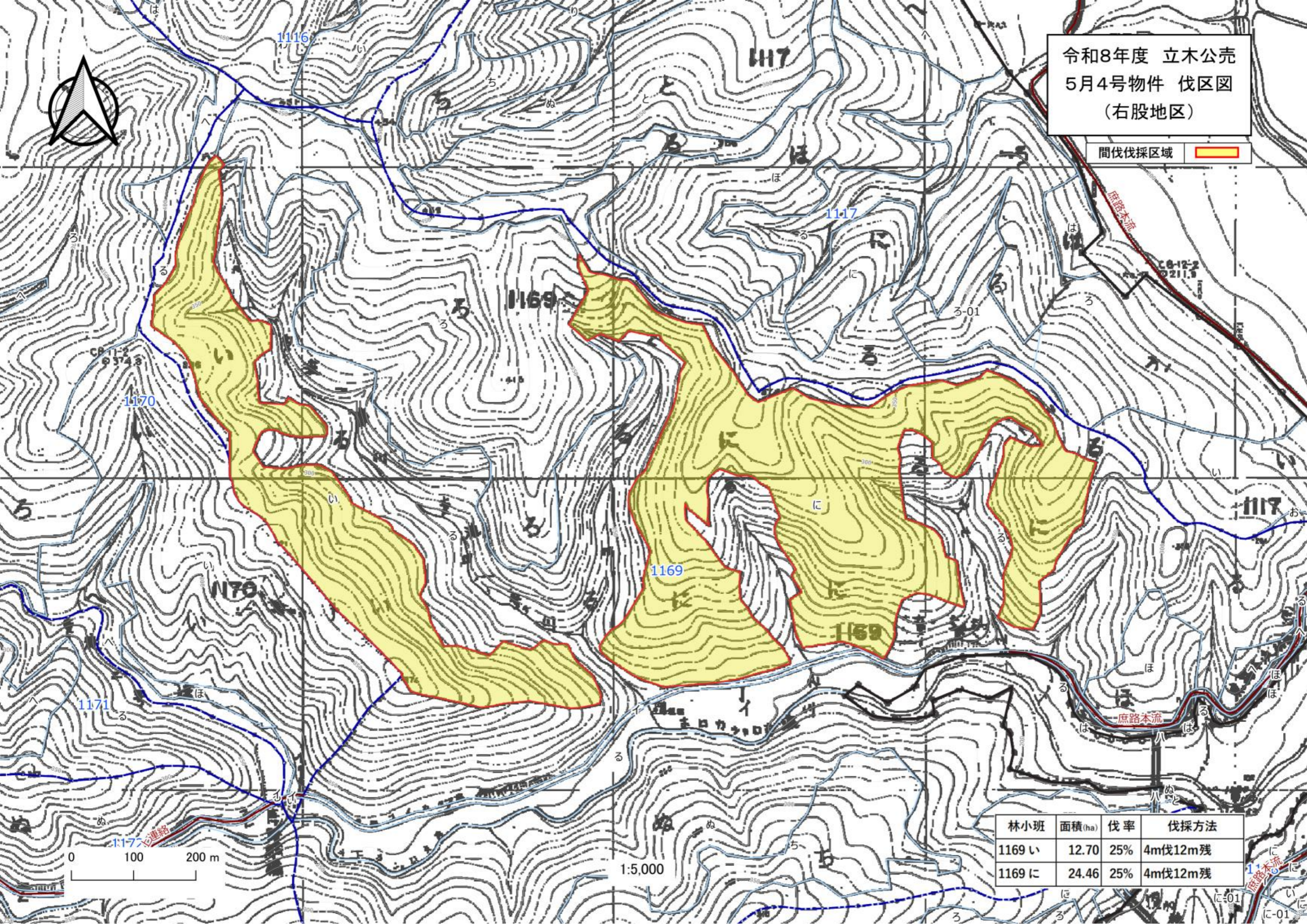


1:20,000

32

令和8年度 立木公売
5月4号物件 伐区図
(右股地区)

間伐伐採区域 





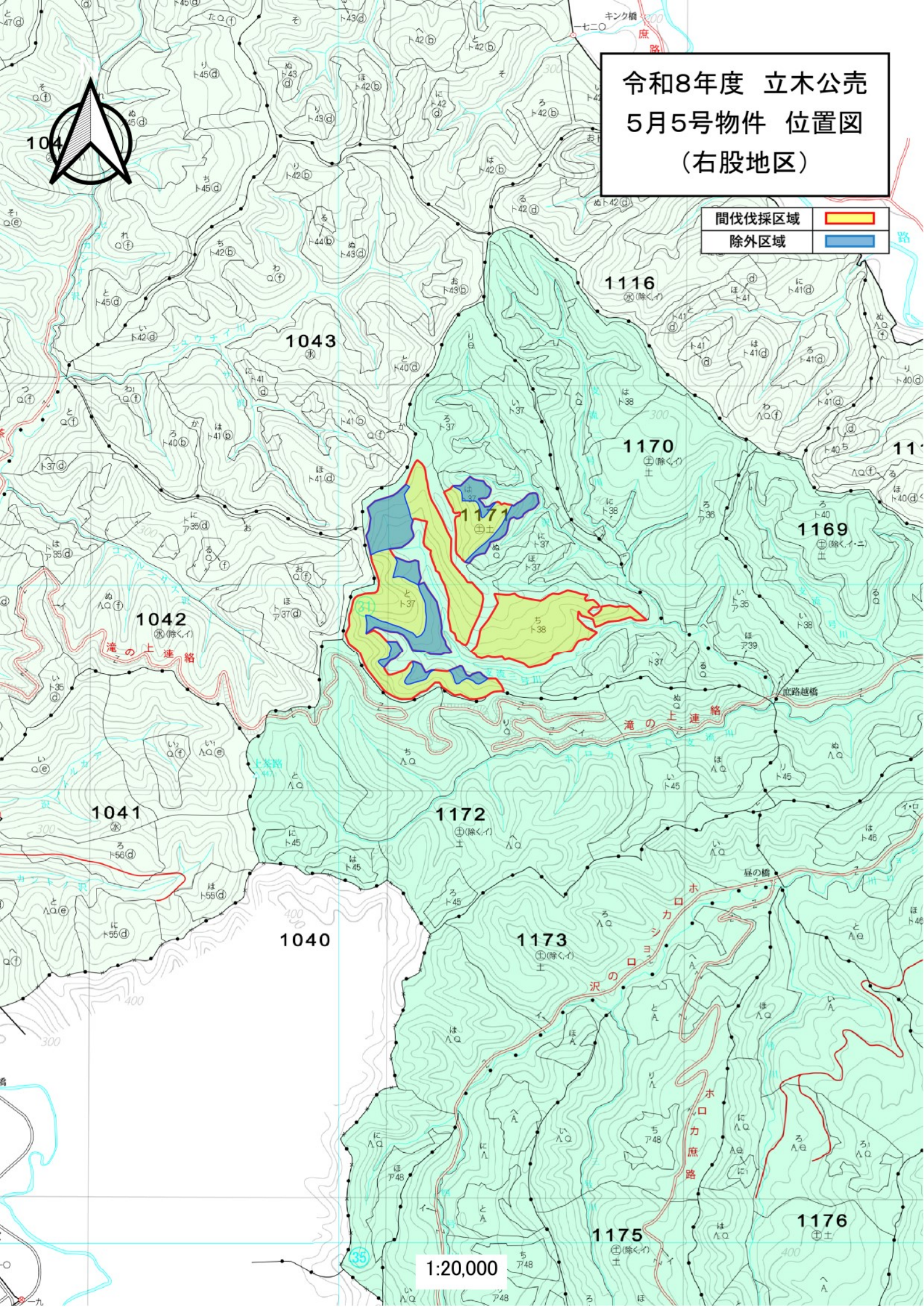
林小班	面積(ha)	伐率	伐採方法
1169い	12.70	25%	4m伐12m残
1169に	24.46	25%	4m伐12m残

0 100 200 m

1:5,000

令和8年度 立木公売 5月5号物件 位置図 (右股地区)

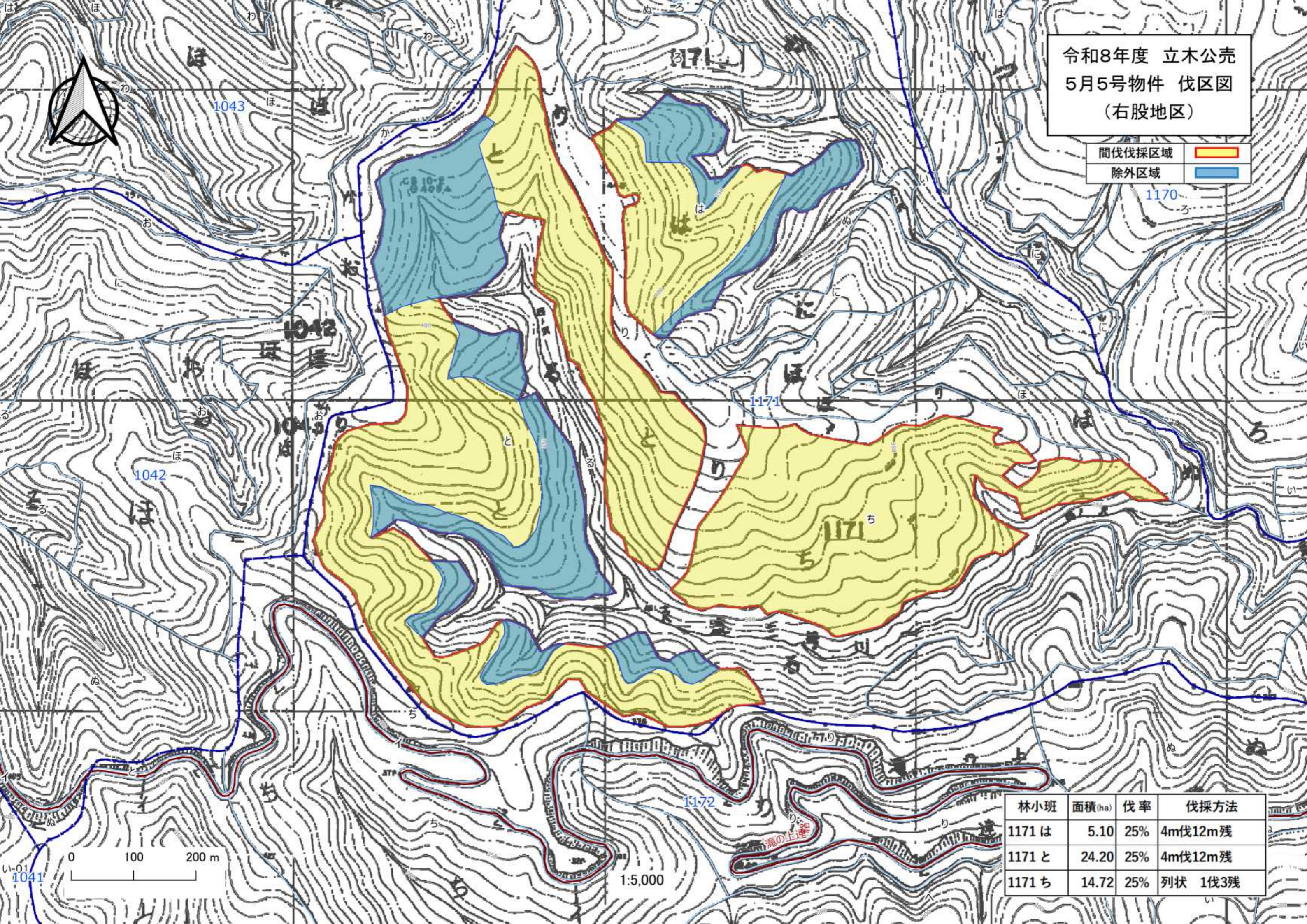
間伐伐採区域	
除外区域	



1:20,000

令和8年度 立木公売
5月5号物件 伐区図
(右股地区)

間伐採区域
除外区域

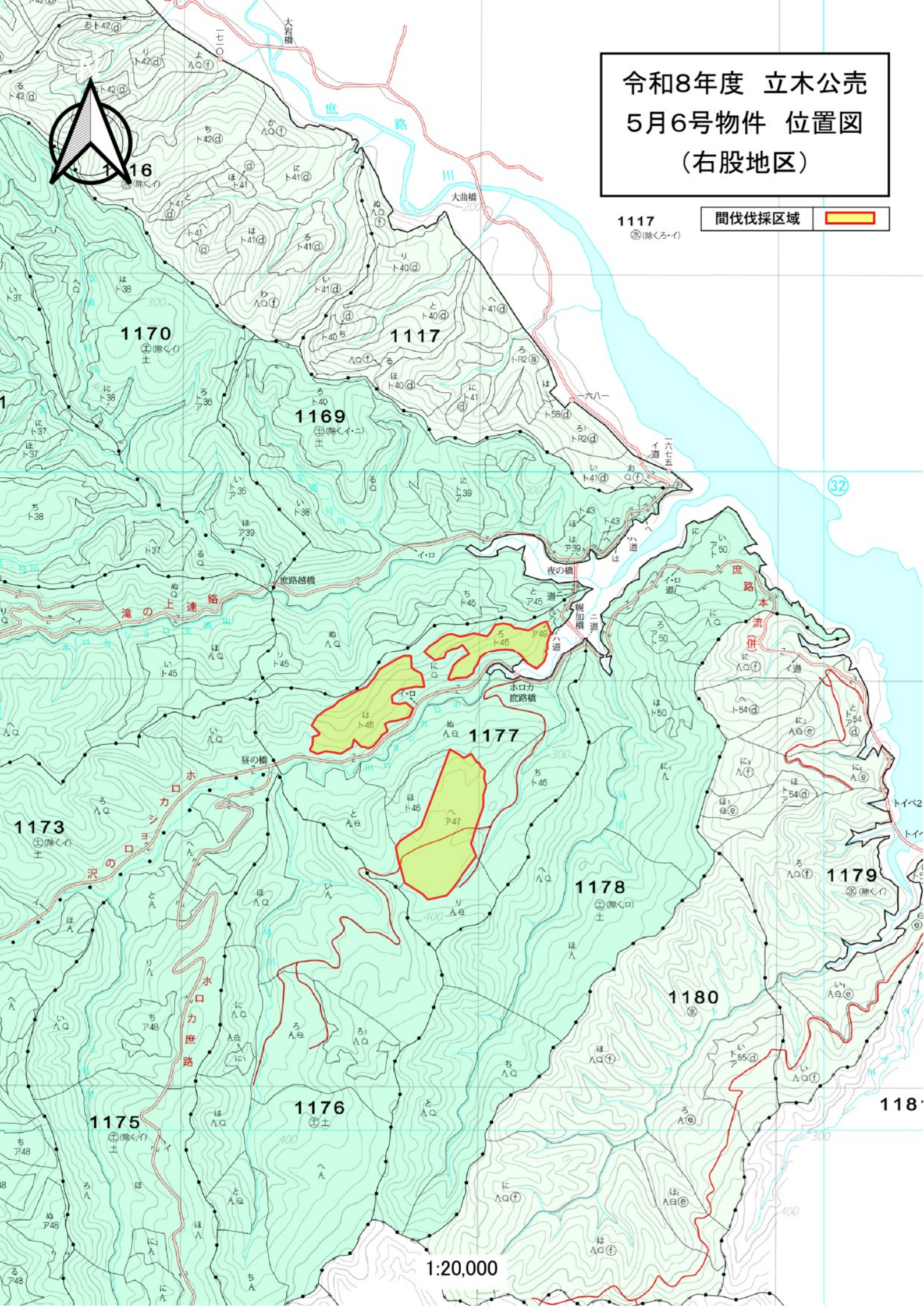


林小班	面積(ha)	伐率	伐採方法
1171は	5.10	25%	4m伐12m残
1171と	24.20	25%	4m伐12m残
1171ち	14.72	25%	列状 1伐3残

令和8年度 立木公売
5月6号物件 位置図
(右股地区)


1117
⊕(除く、イ)

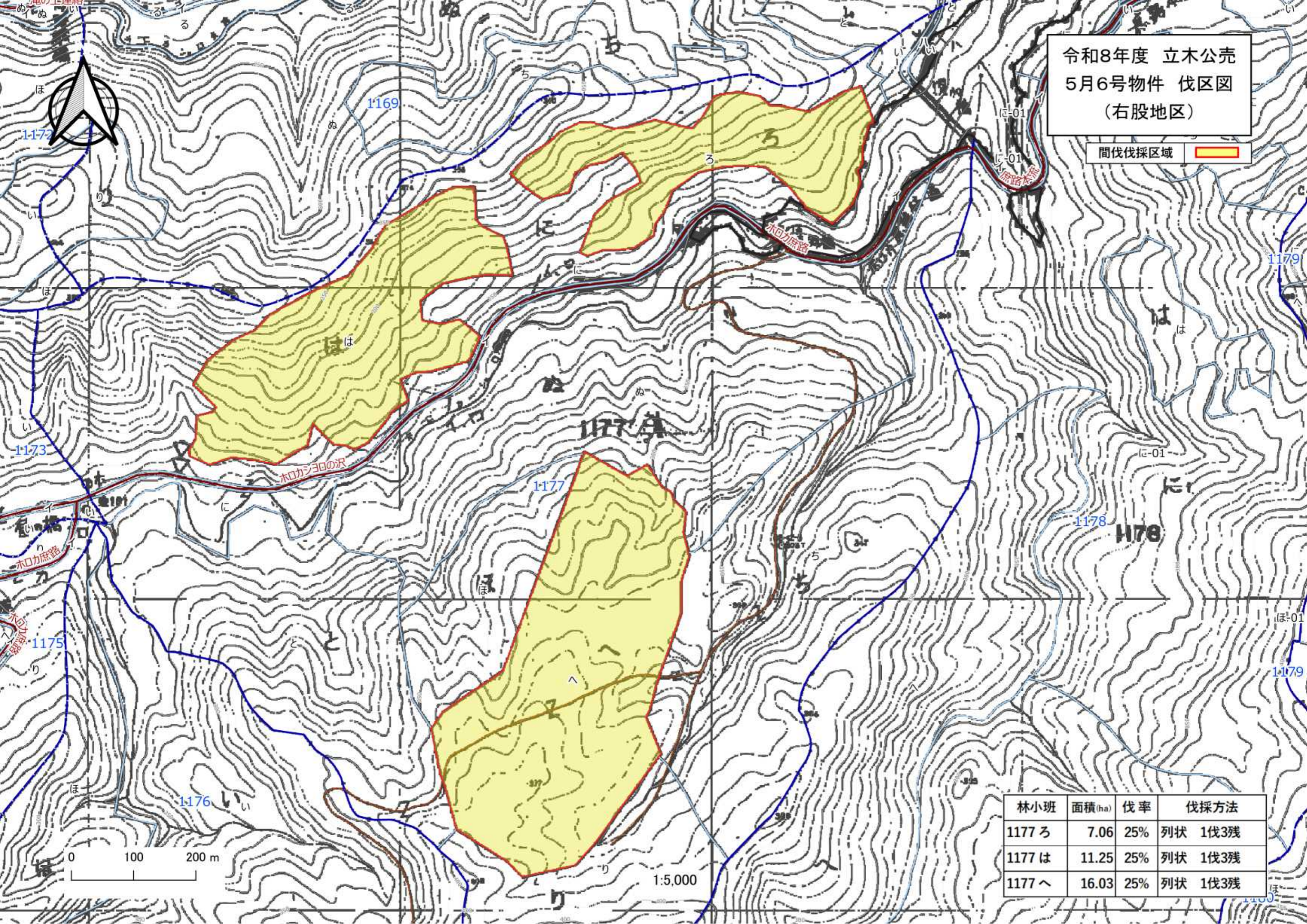
間伐伐採区域



1:20,000

令和8年度 立木公売
5月6号物件 伐区図
(右股地区)

間伐伐採区域 



林小班	面積(ha)	伐率	伐採方法
1177ろ	7.06	25%	列状 1伐3残
1177は	11.25	25%	列状 1伐3残
1177へ	16.03	25%	列状 1伐3残