



物件番号 1 位置図 No. 1

森林の所在地：北海道苫小牧市

胆振東部森林管理署

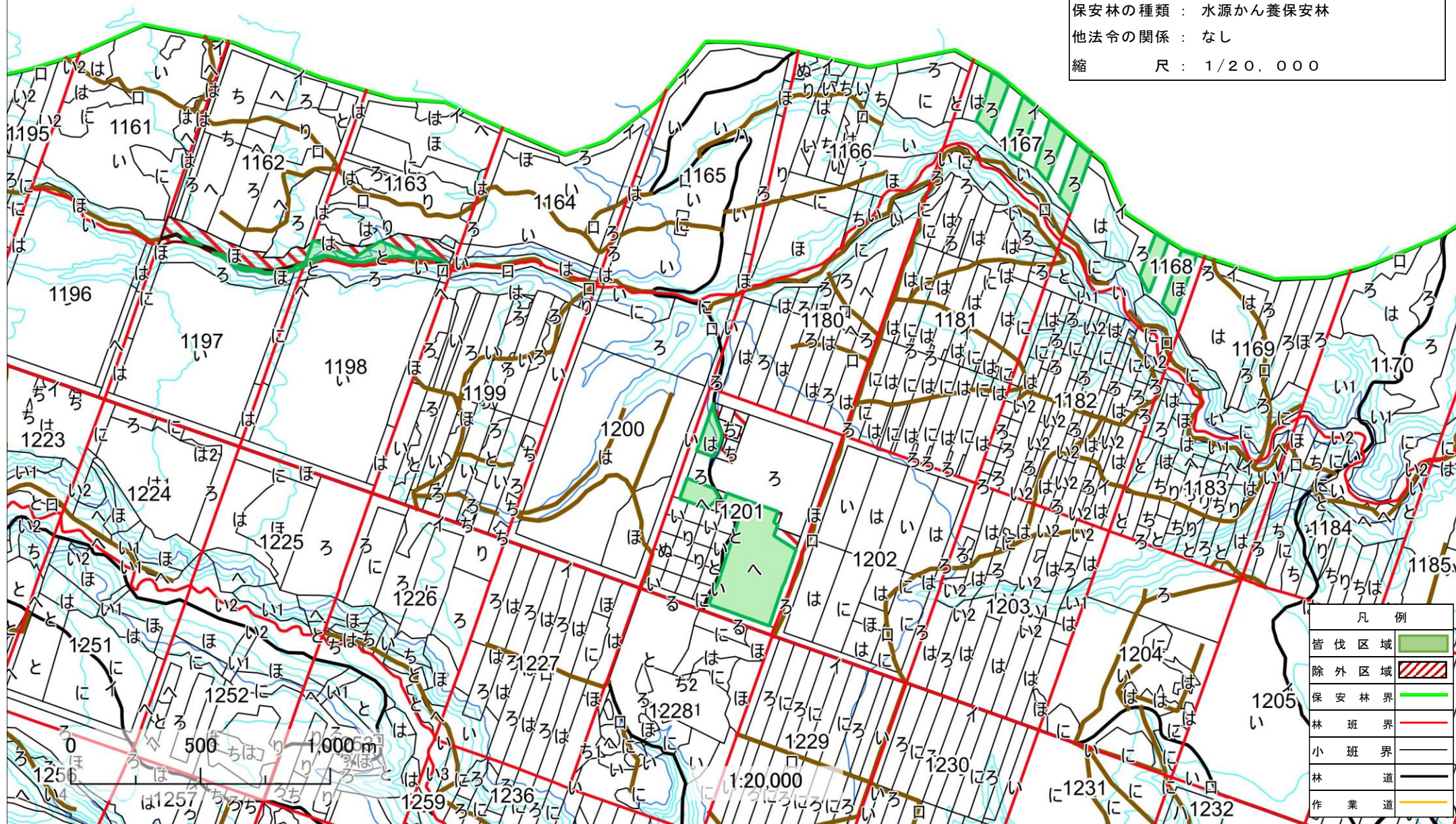
1162いほ、1163と、1167ろ、1168ほ

1201はへ 林小班

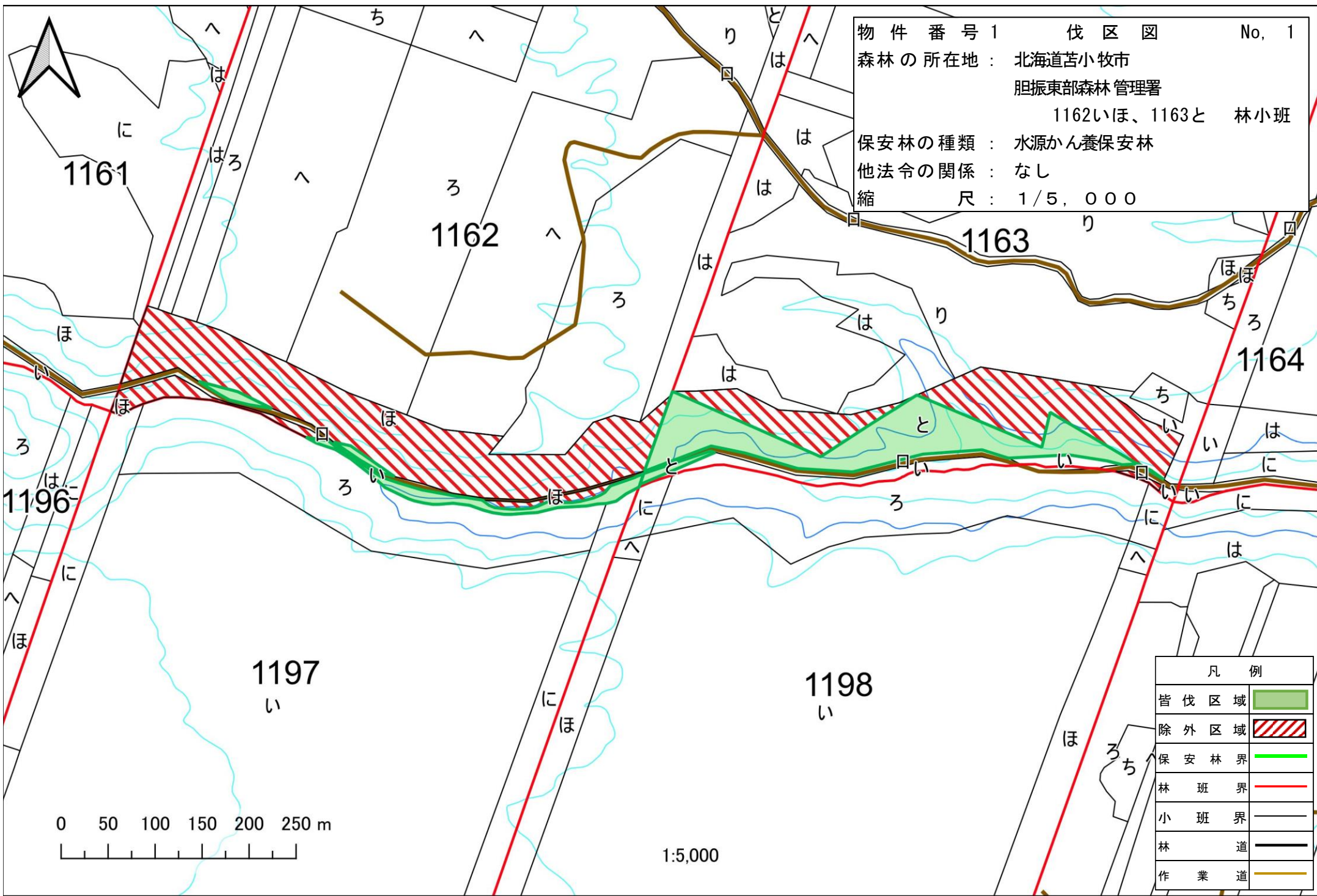
保安林の種類：水源かん養保安林

他法令の関係：なし

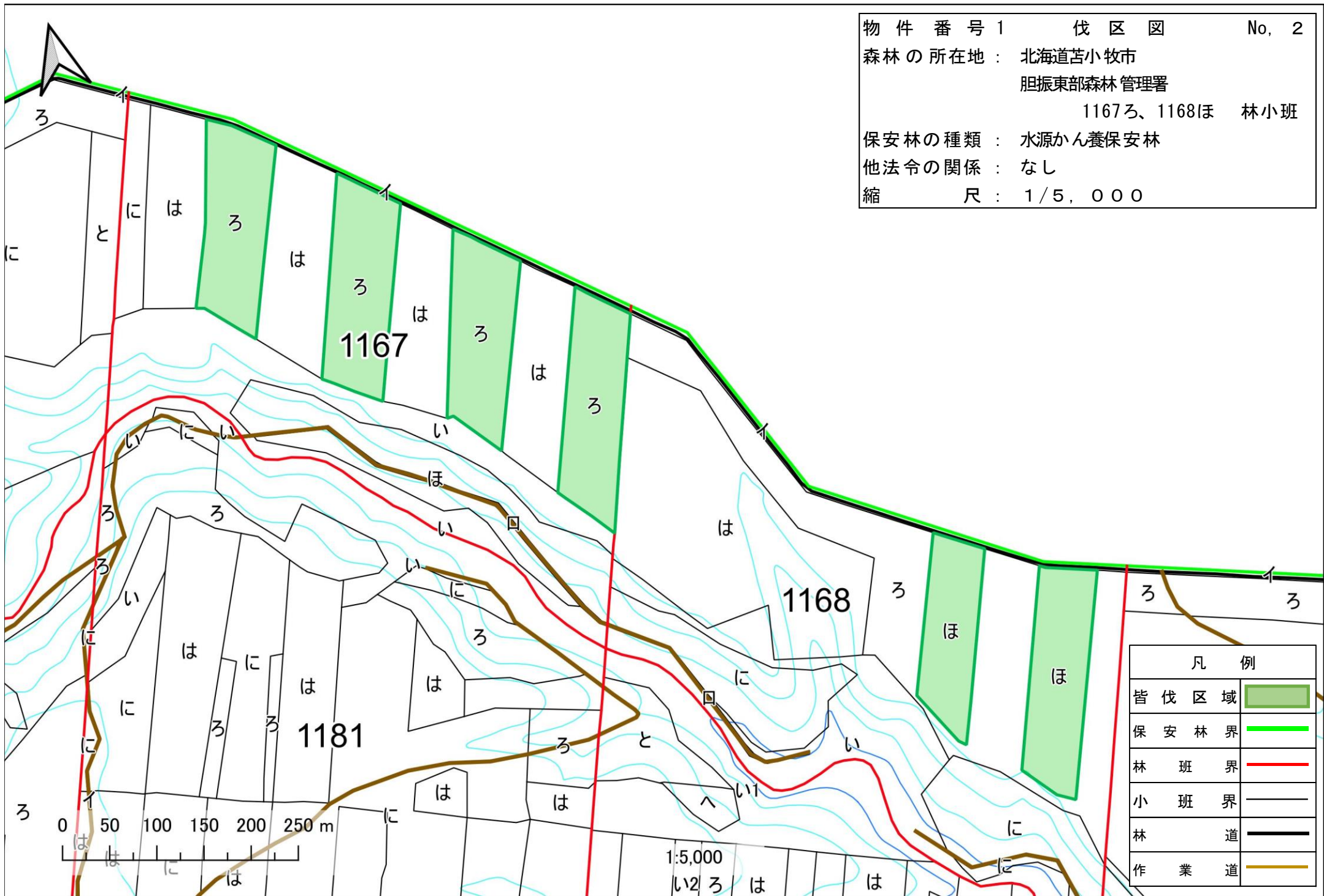
縮 尺：1/20,000

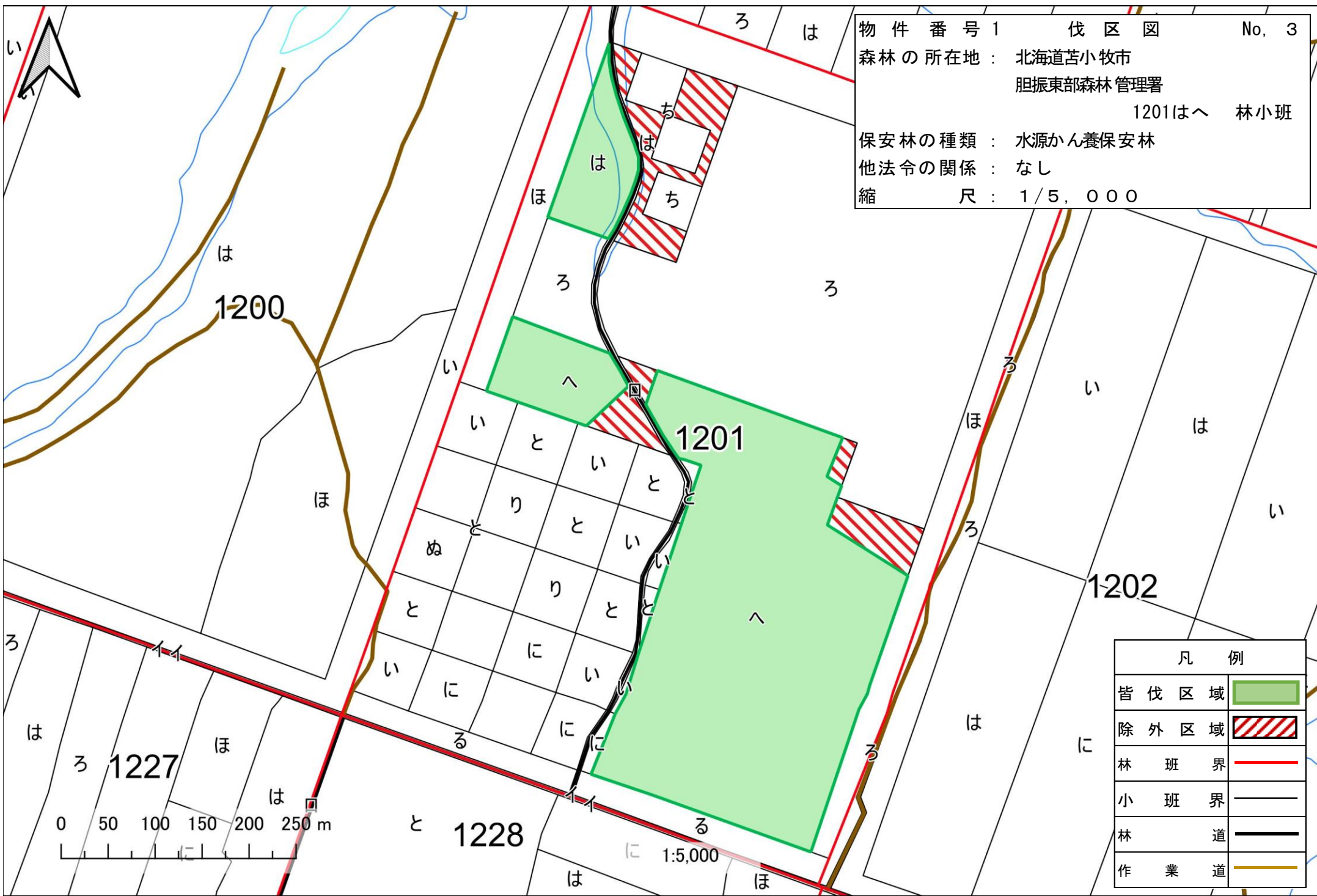


凡 例	
皆伐区域	
除外区域	
保安林界	
林 班 界	
小 班 界	
林 道	
作 業 道	



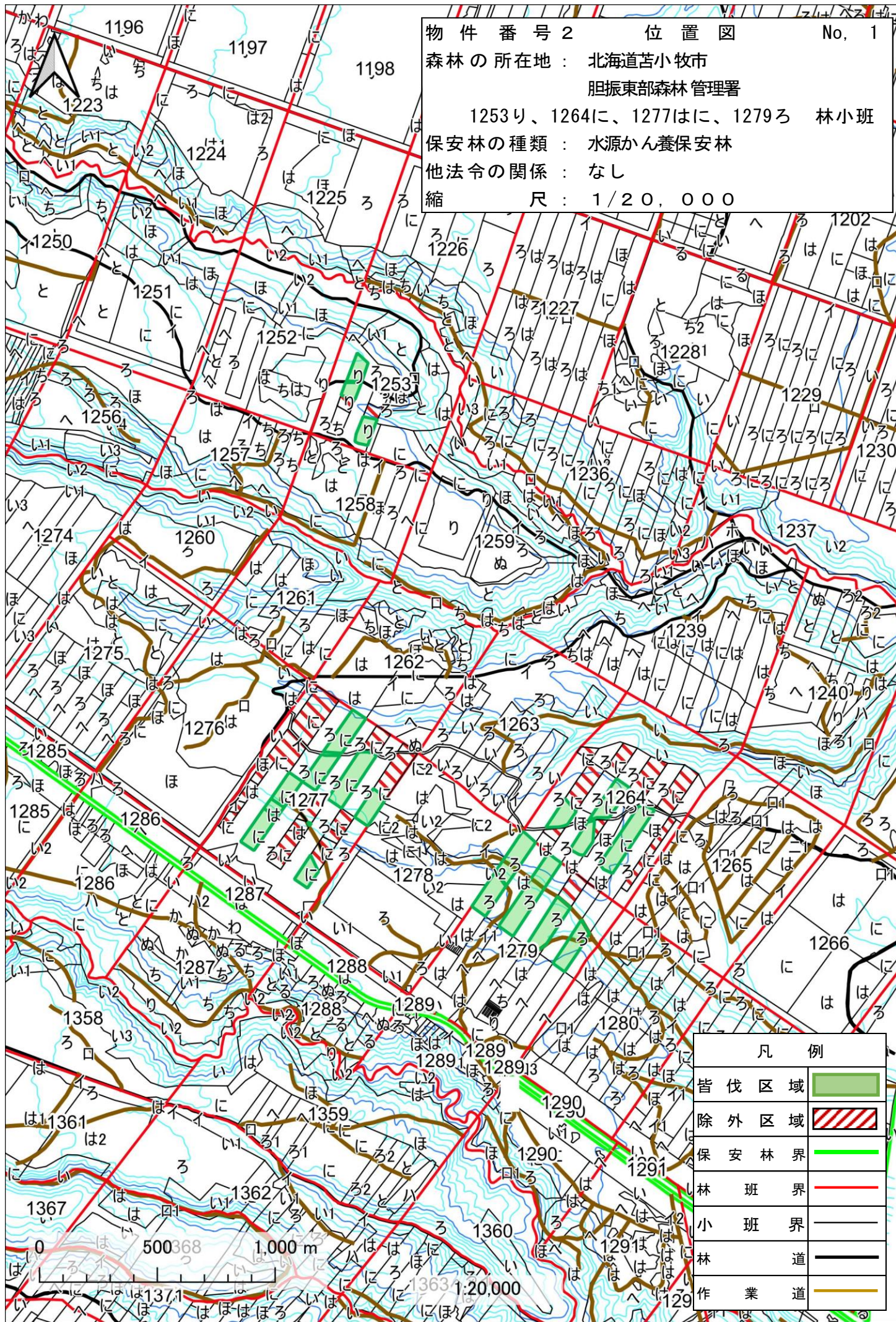
縮	尺 : 1 / 5 , 0 0 0
---	-------------------



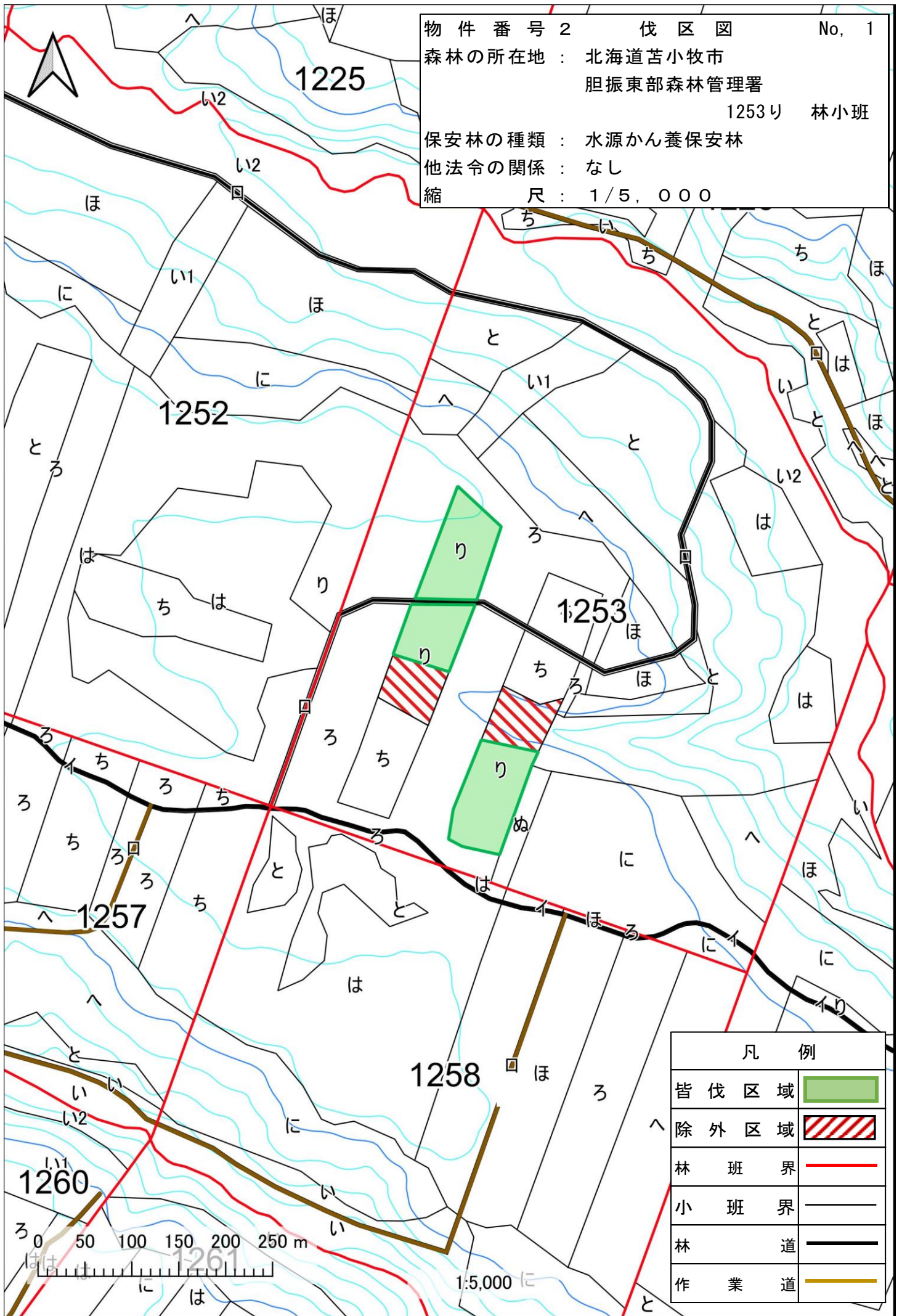


物 件 番 号 1 伐 区 図 No, 3
森 林 の 所 在 地 : 北 海 道 苫 小 牧 市
胆 振 東 部 森 林 管 理 署
1201はへ 林小班
保 安 林 の 種 類 : 水 源 か ん 養 保 安 林
他 法 令 の 関 係 : な し
縮 尺 : 1 / 5 , 0 0 0

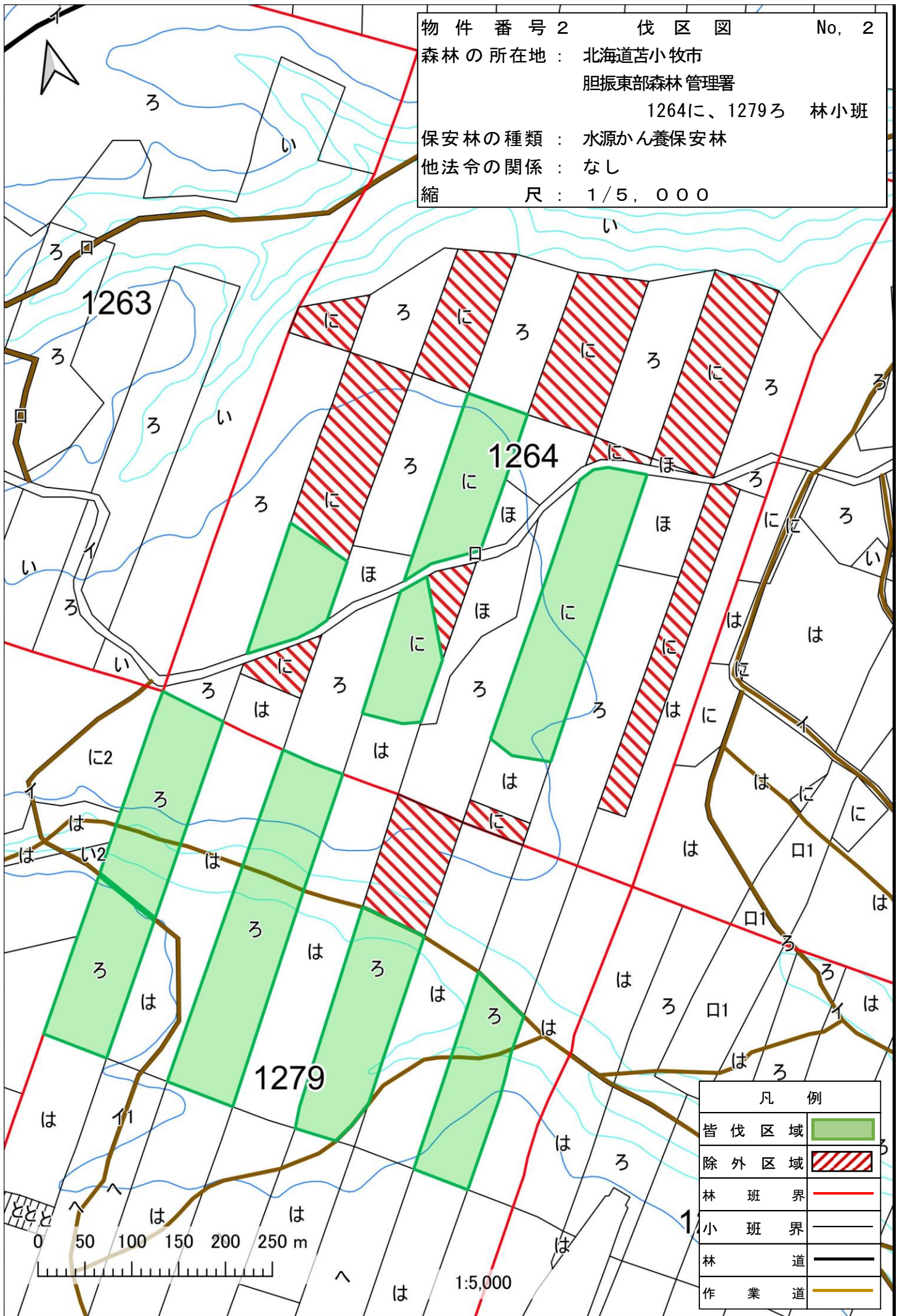
物件番号 2 位置図 No. 1
 森林の所在地： 北海道苫小牧市
 胆振東部森林管理署
 1253り、1264に、1277はに、1279ろ 林小班
 保安林の種類： 水源かん養保安林
 他法令の関係： なし
 縮 尺： 1/20,000



物件番号 2 伐区図 No. 1
森林の所在地：北海道苫小牧市
胆振東部森林管理署
1253り 林小班
保安林の種類：水源かん養保安林
他法令の関係：なし
縮 尺：1/5,000

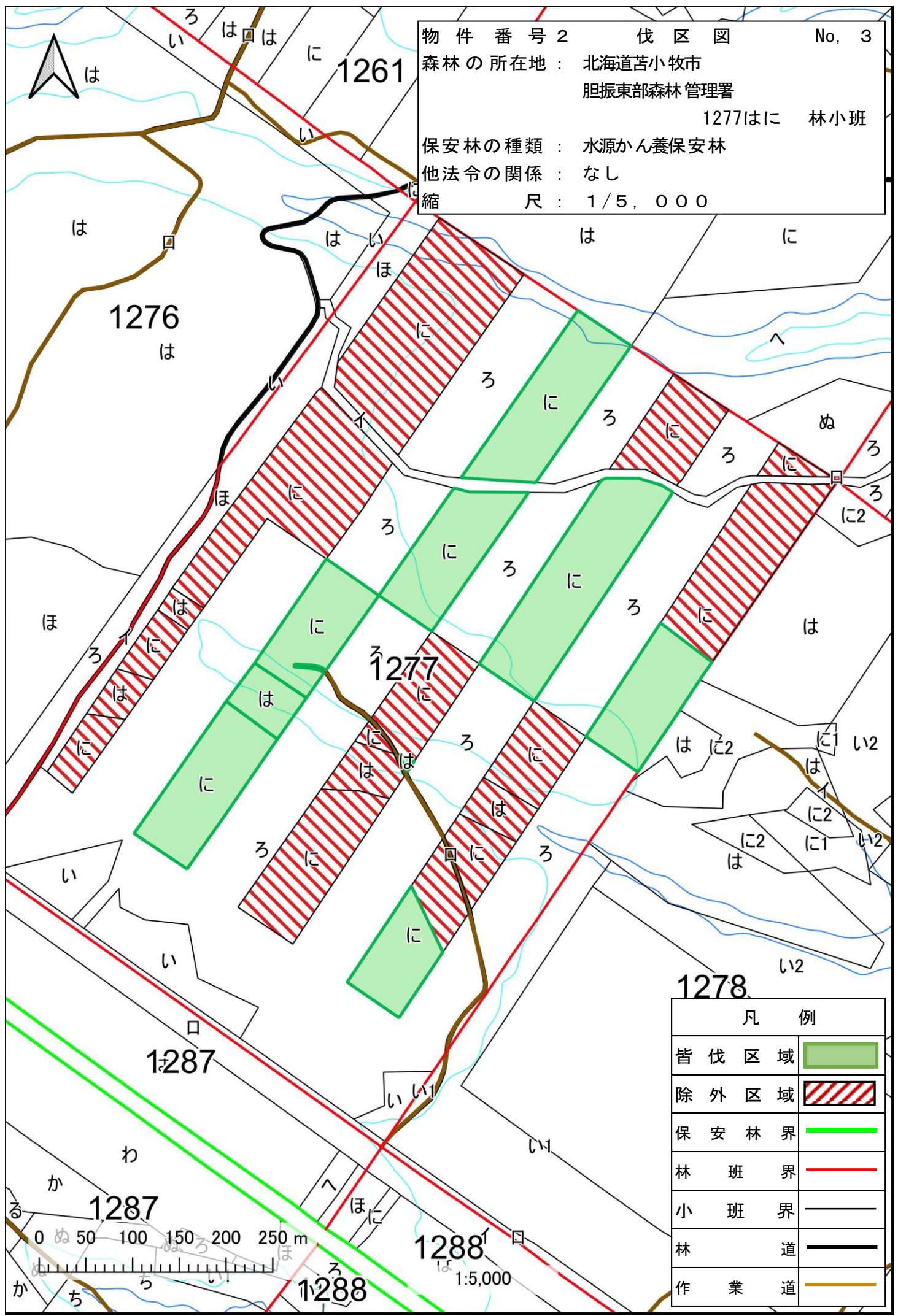


物 件 番 号 2 伐 区 図 No. 2
森林の所在地： 北海道苫小牧市
胆振東部森林管理署
1264に、1279ろ 林小班
保安林の種類： 水源かん養保安林
他法令の関係： なし
縮 尺： 1/5, 000



凡 例	
皆 伐 区 域	
除 外 区 域	
林 班 界	
小 班 界	
林 道	
作 業 道	

物 件 番 号 2 伐 区 図 No, 3
森 林 の 所 在 地 : 北 海 道 苫 小 牧 市
胆 振 東 部 森 林 管 理 署
1277はに 林小班
保 安 林 の 種 類 : 水 源 かん 養 保 安 林
他 法 令 の 関 係 : な し
縮 尺 : 1 / 5 , 0 0 0



凡 例	
皆 伐 区 域	
除 外 区 域	
保 安 林 界	
林 班 界	
小 班 界	
林 道	
作 業 道	