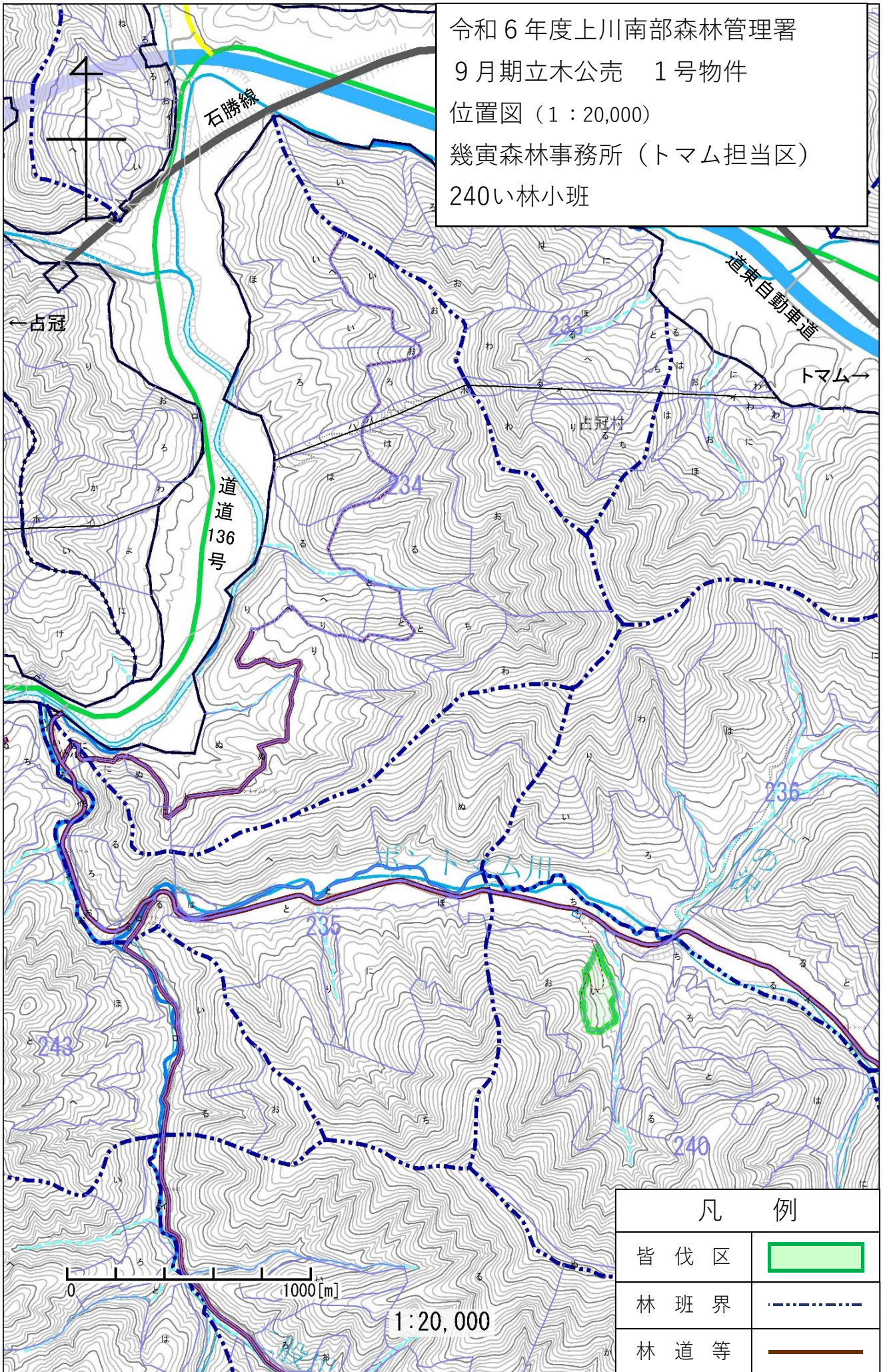
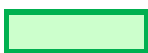




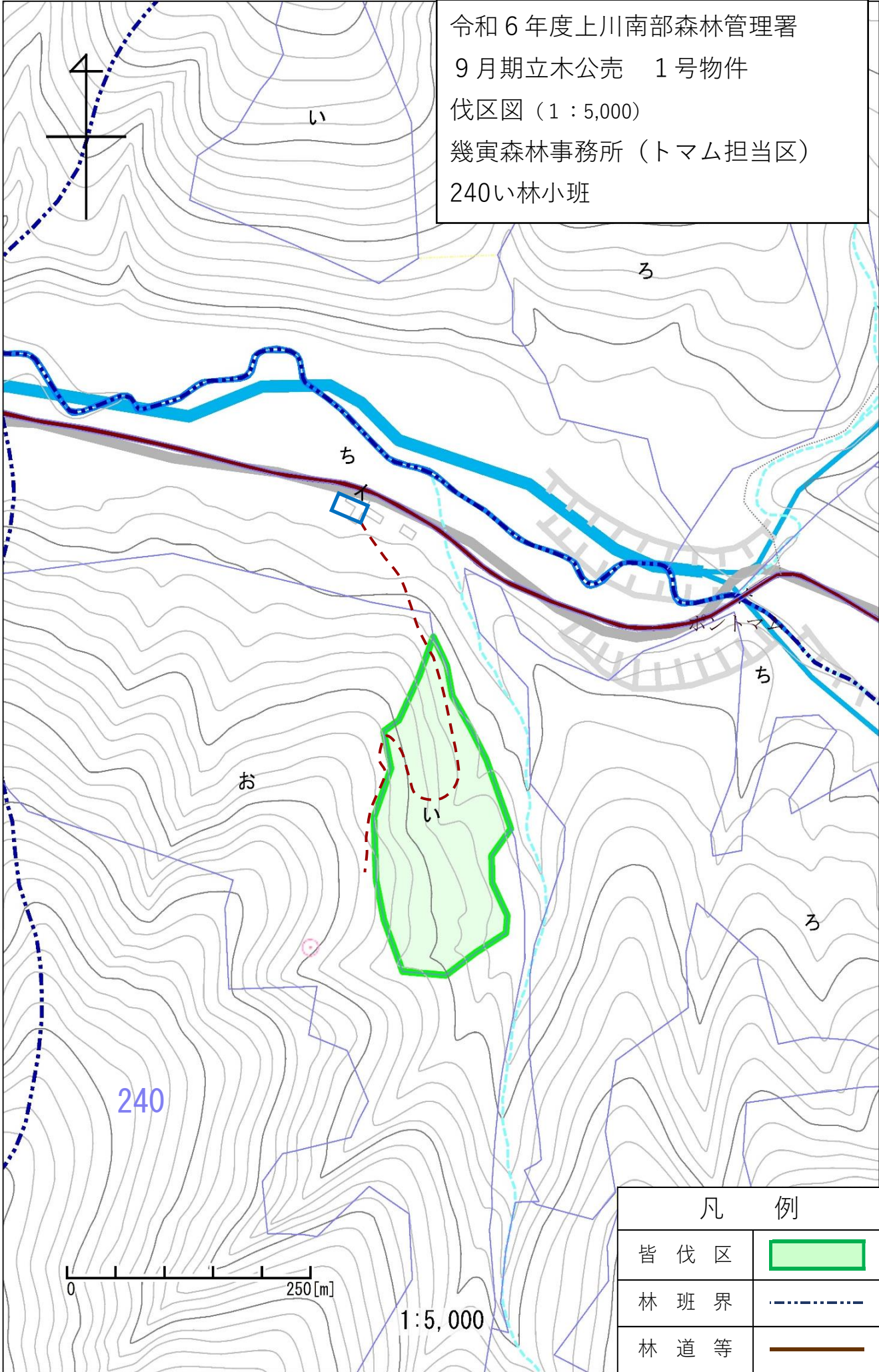
令和6年度上川南部森林管理署
 9月期立木公売 1号物件
 位置図 (1:20,000)
 幾寅森林事務所 (トマム担当区)
 240い林小班





凡 例	
皆伐区	
林班界	
林道等	

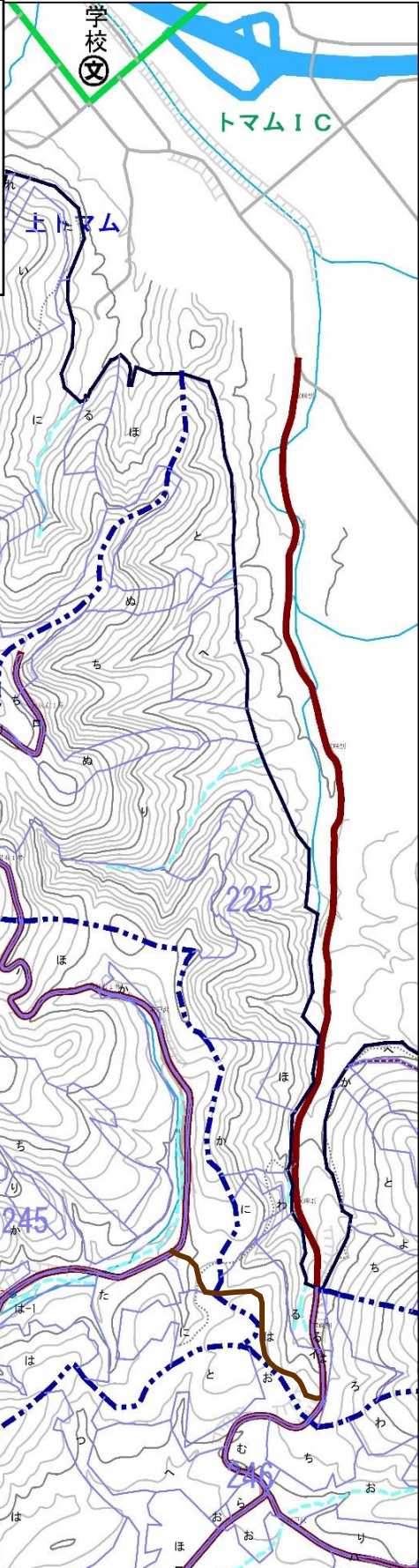
1:20,000

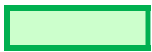


令和6年度上川南部森林管理署
 9月期立木公売 1号物件
 伐区図 (1:5,000)
 幾寅森林事務所 (トマム担当区)
 240い林小班



凡 例	
皆 伐 区	
林 班 界	
林 道 等	

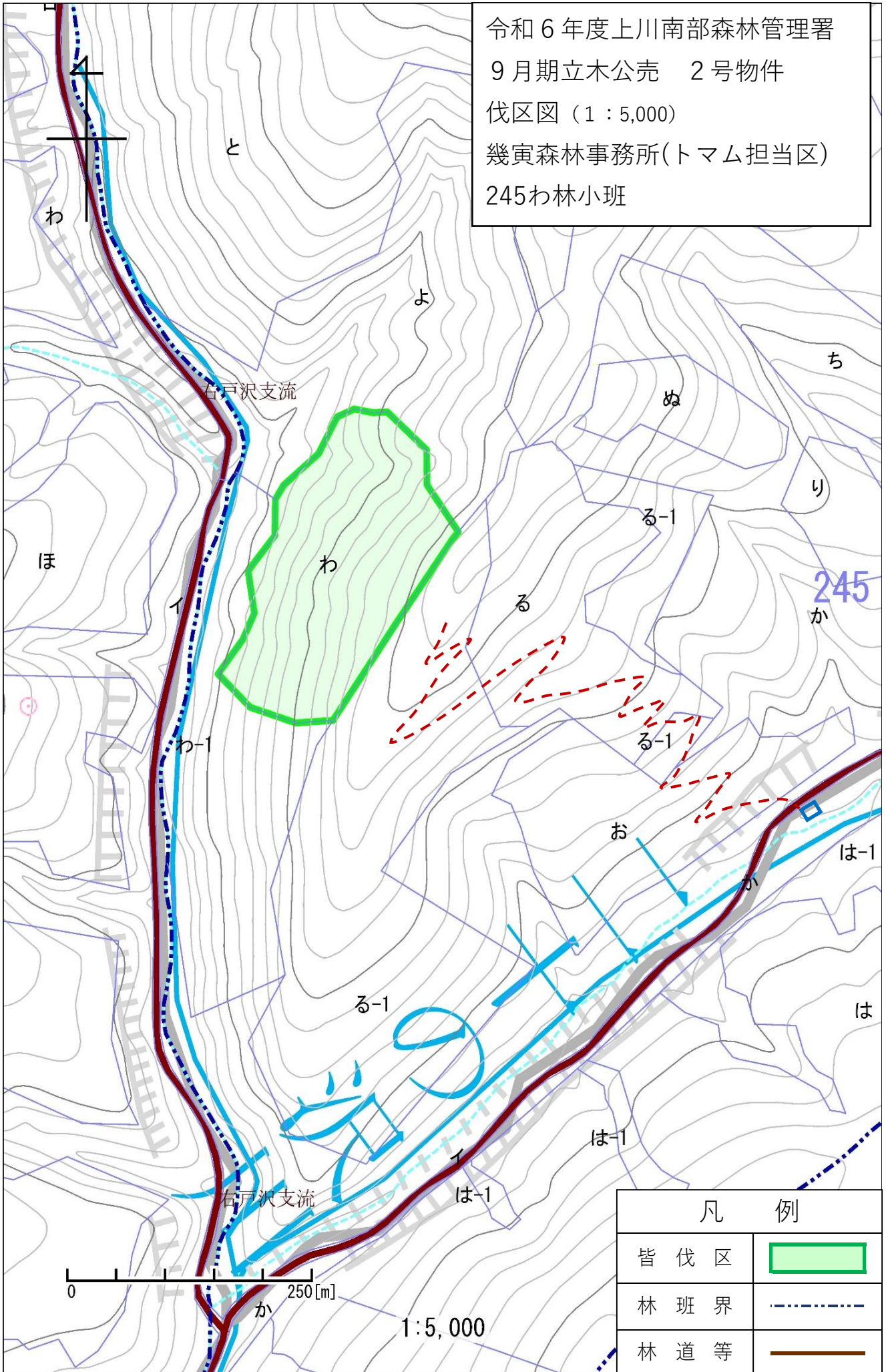
令和6年度上川南部森林管理署
 9月期立木公売 2号物件
 位置図 (1:20,000)
 幾寅森林事務所(トマム担当区)
 245わ林小班



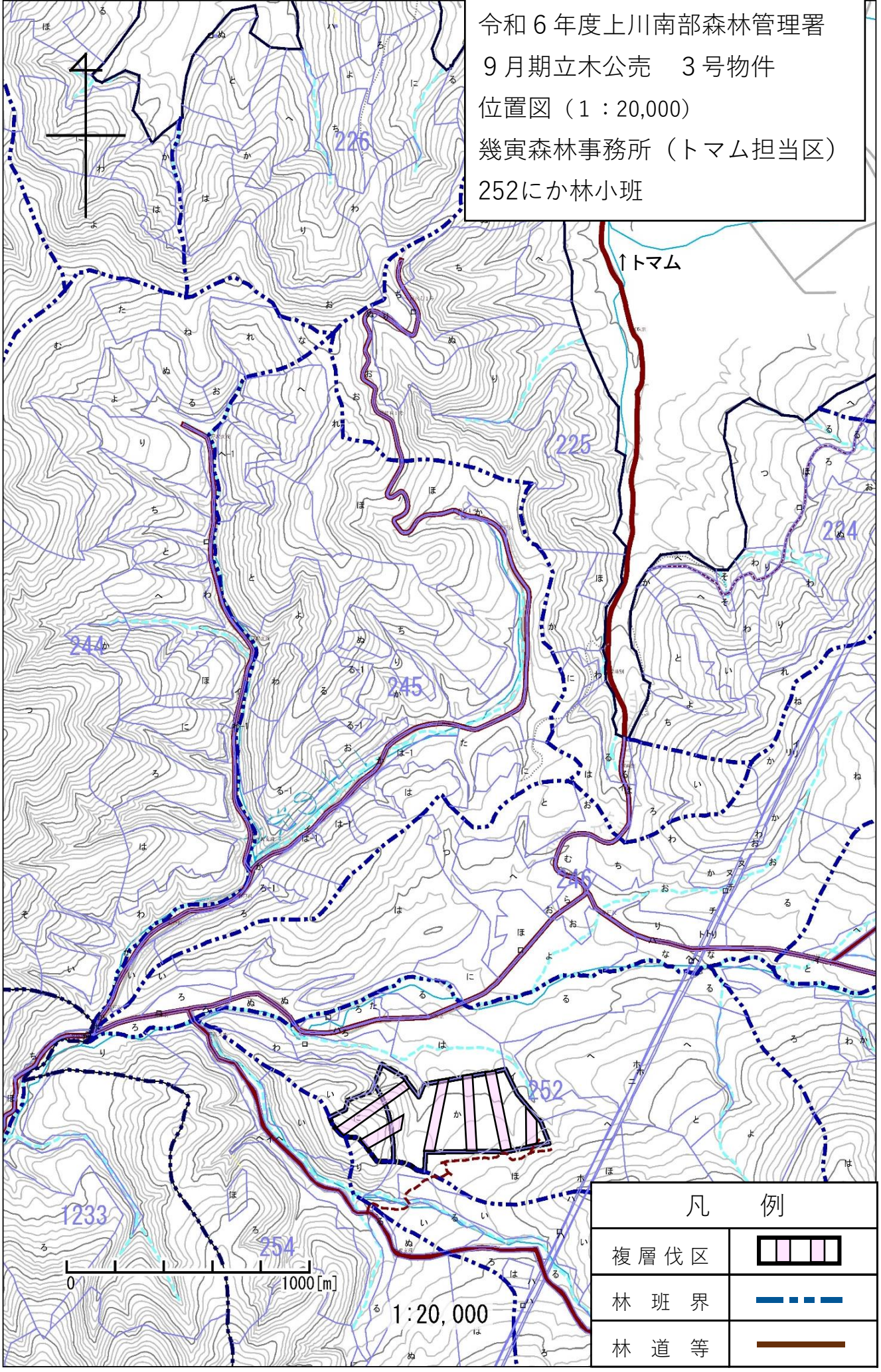
凡 例	
皆伐区	
林班界	
林道等	

0 1000 [m]
 1:20,000

令和6年度上川南部森林管理署
 9月期立木公売 2号物件
 伐区図 (1:5,000)
 幾寅森林事務所(トマム担当区)
 245わ林小班



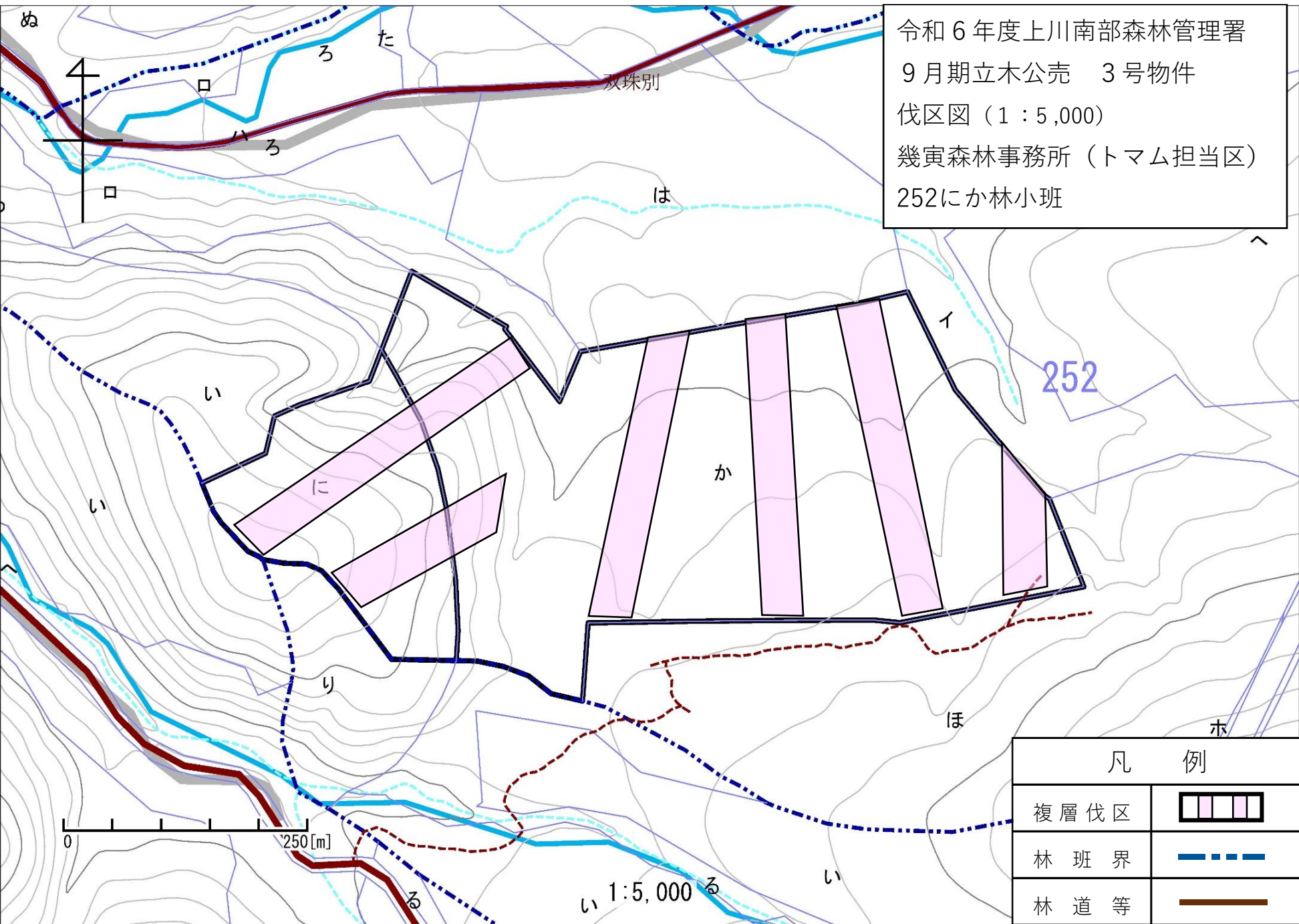
令和6年度上川南部森林管理署
 9月期立木公売 3号物件
 位置図 (1:20,000)
 幾寅森林事務所 (トマム担当区)
 252にか林小班



凡 例	
複層伐区	
林 班 界	
林 道 等	

0 1000 [m]

1:20,000



凡 例	
複層伐区	
林 班 界	
林 道 等	