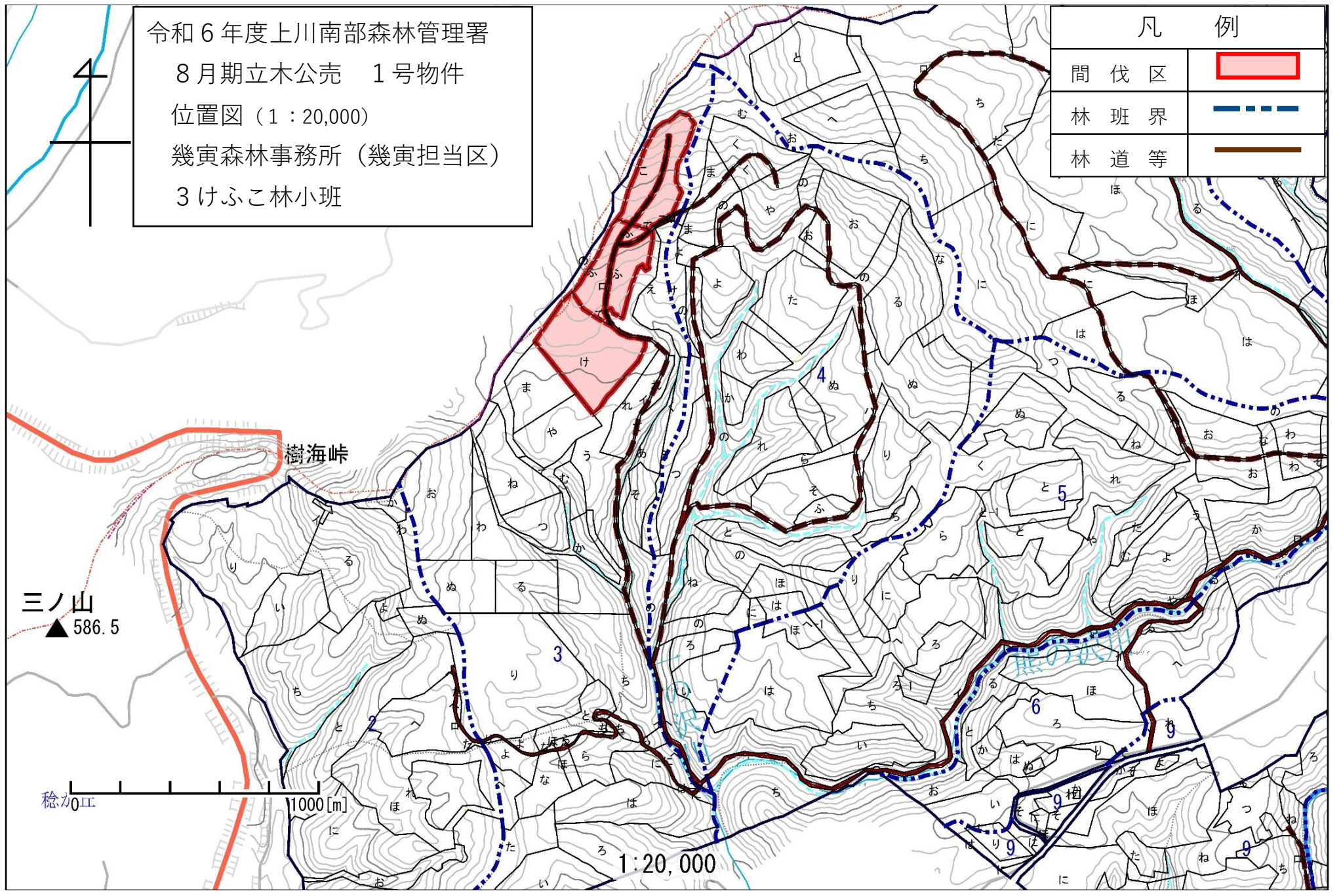


令和6年度上川南部森林管理署
 8月期立木公売 1号物件
 位置図 (1:20,000)
 幾寅森林事務所 (幾寅担当区)
 3けふこ林小班

| 凡 例 | |
|-----|---|
| 間伐区 |  |
| 林班界 |  |
| 林道等 |  |



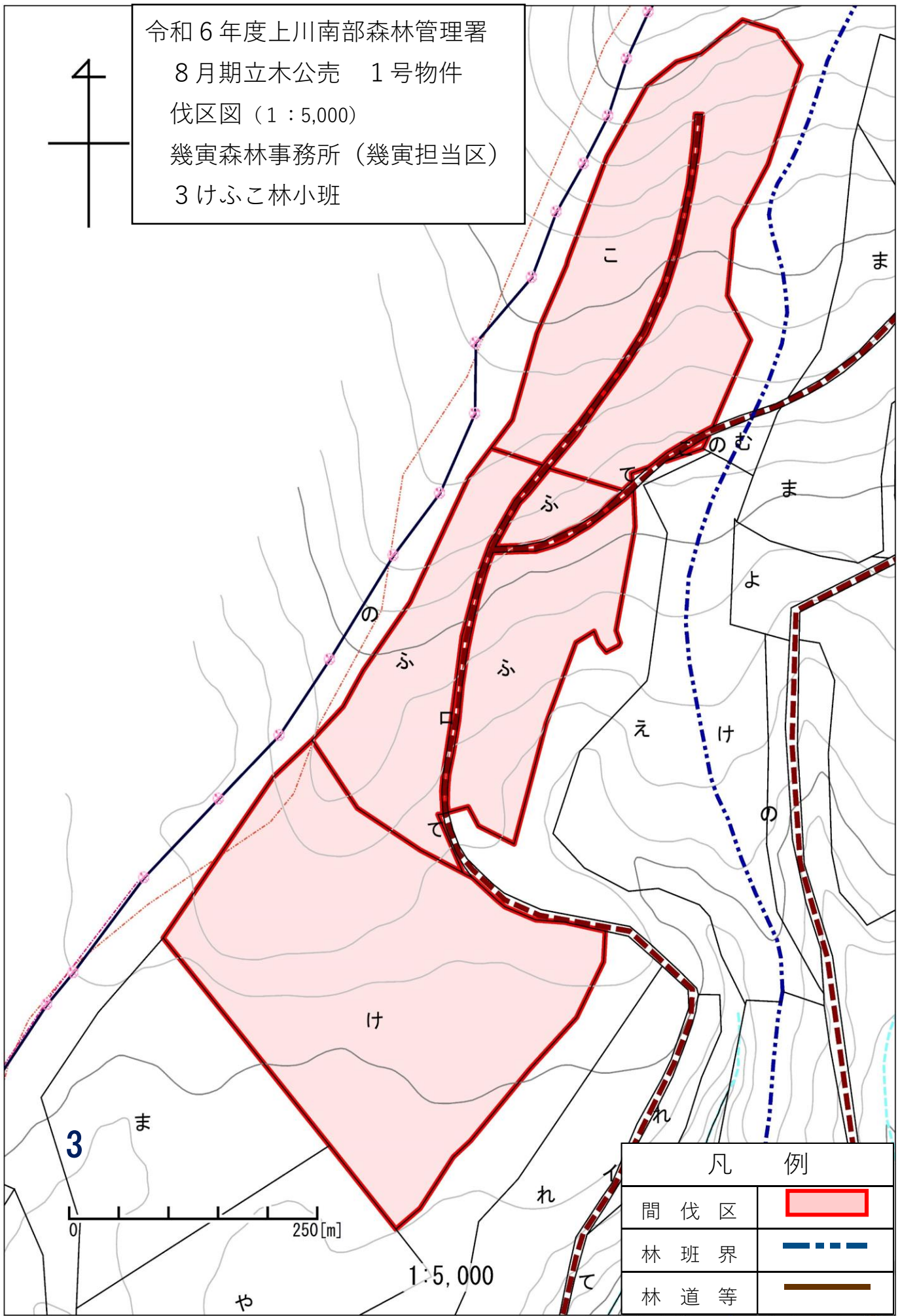
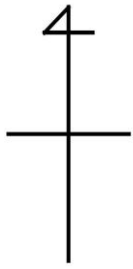
令和6年度上川南部森林管理署

8月期立木公売 1号物件

伐区図 (1:5,000)

幾寅森林事務所 (幾寅担当区)

3ヶふこ林小班



| 凡 例 | |
|-----|--|
| 間伐区 | |
| 林班界 | |
| 林道等 | |

令和6年度上川南部森林管理署

8月期立木公売 2号物件

位置図 (1:20,000)

幾寅森林事務所 (幾寅担当区)

3え、4くやまけ林小班

凡 例

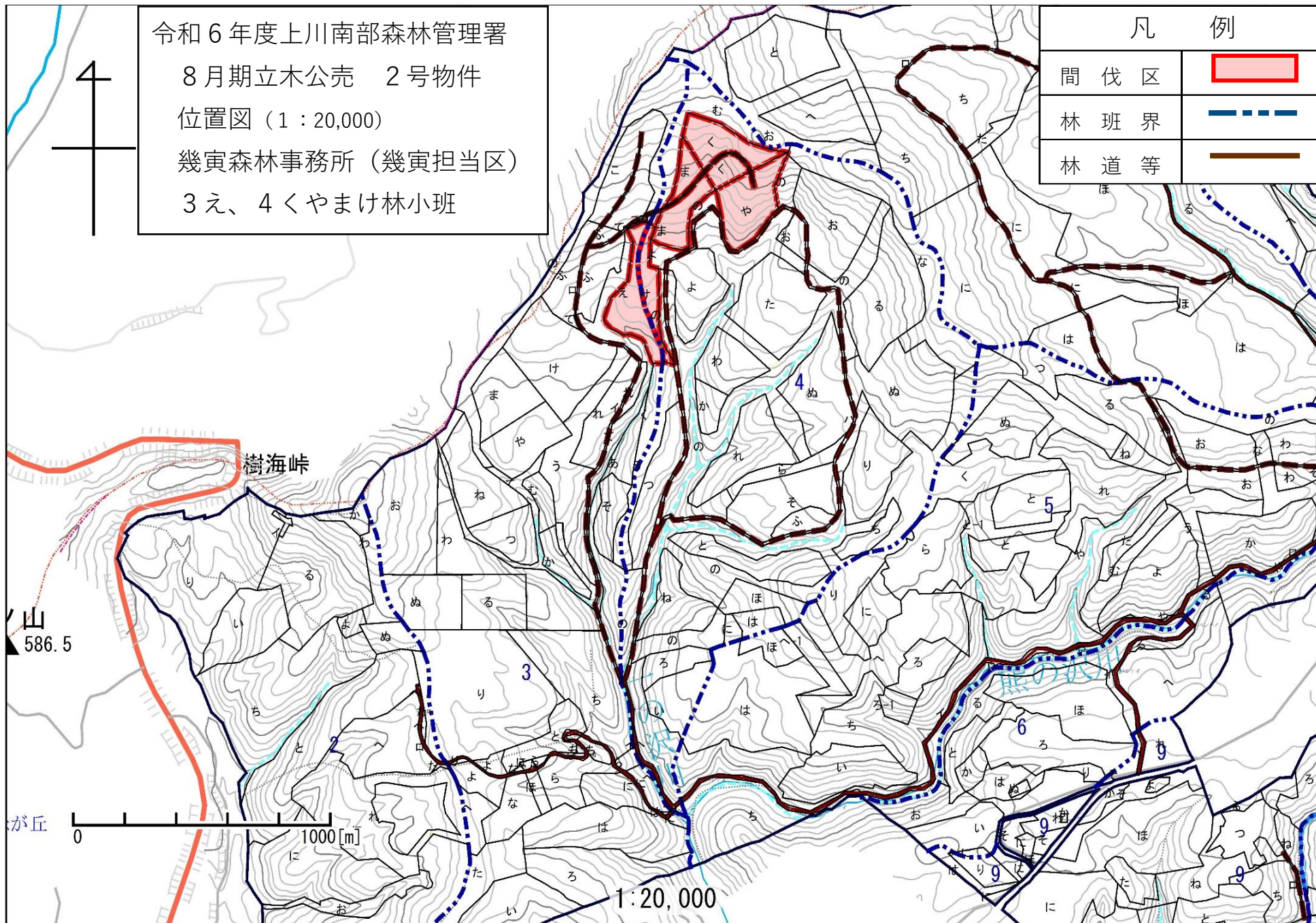
間伐区



林班界



林道等



樹海峠

山
586.5

が丘

0 1000[m]

1:20,000

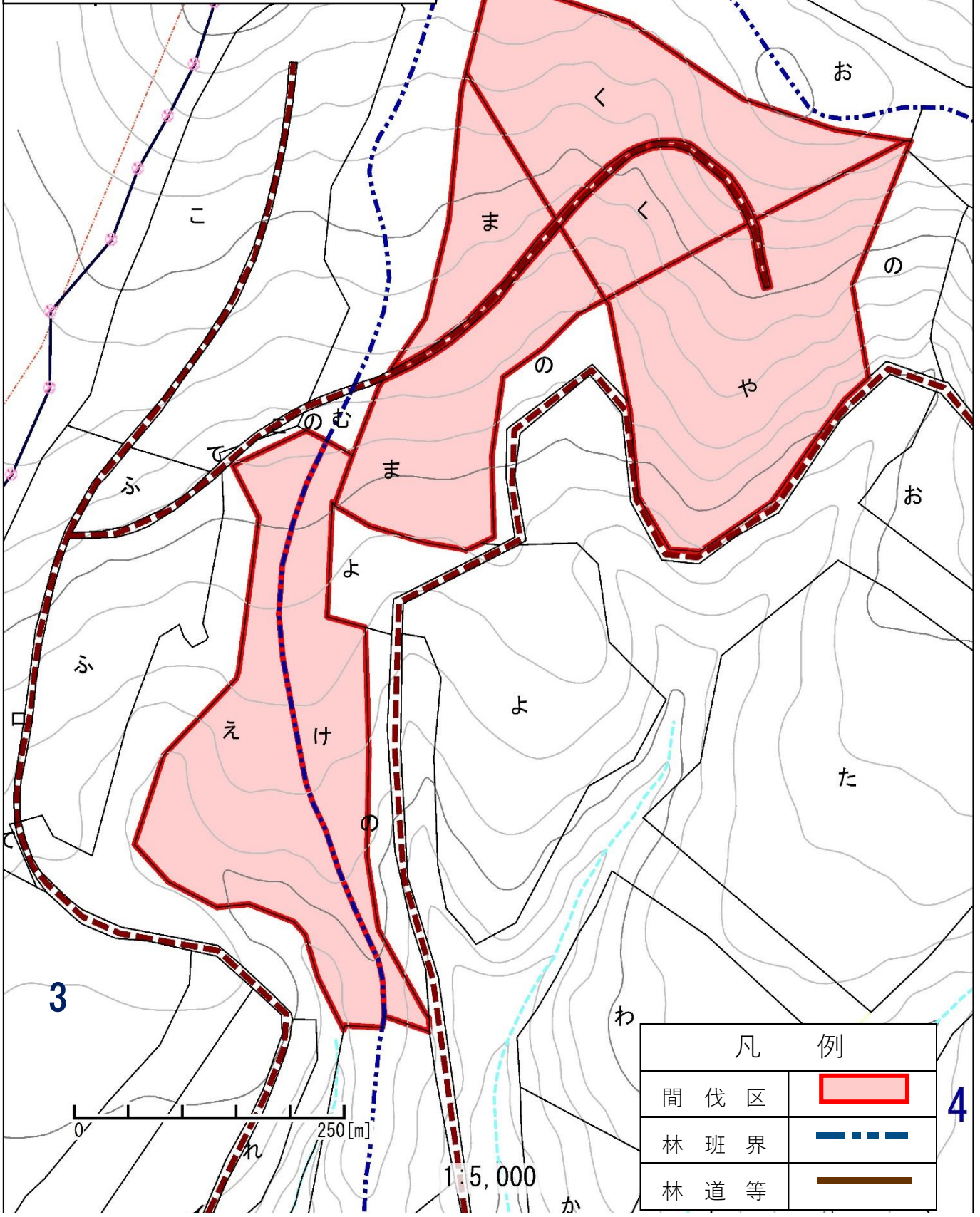
令和6年度上川南部森林管理署




8月期立木公売 2号物件

伐区図 (1:5,000)

幾寅森林事務所 (幾寅担当区)

3え、4くやまけ林小班



| 凡 例 | |
|-----|---|
| 間伐区 |  |
| 林班界 |  |
| 林道等 |  |