

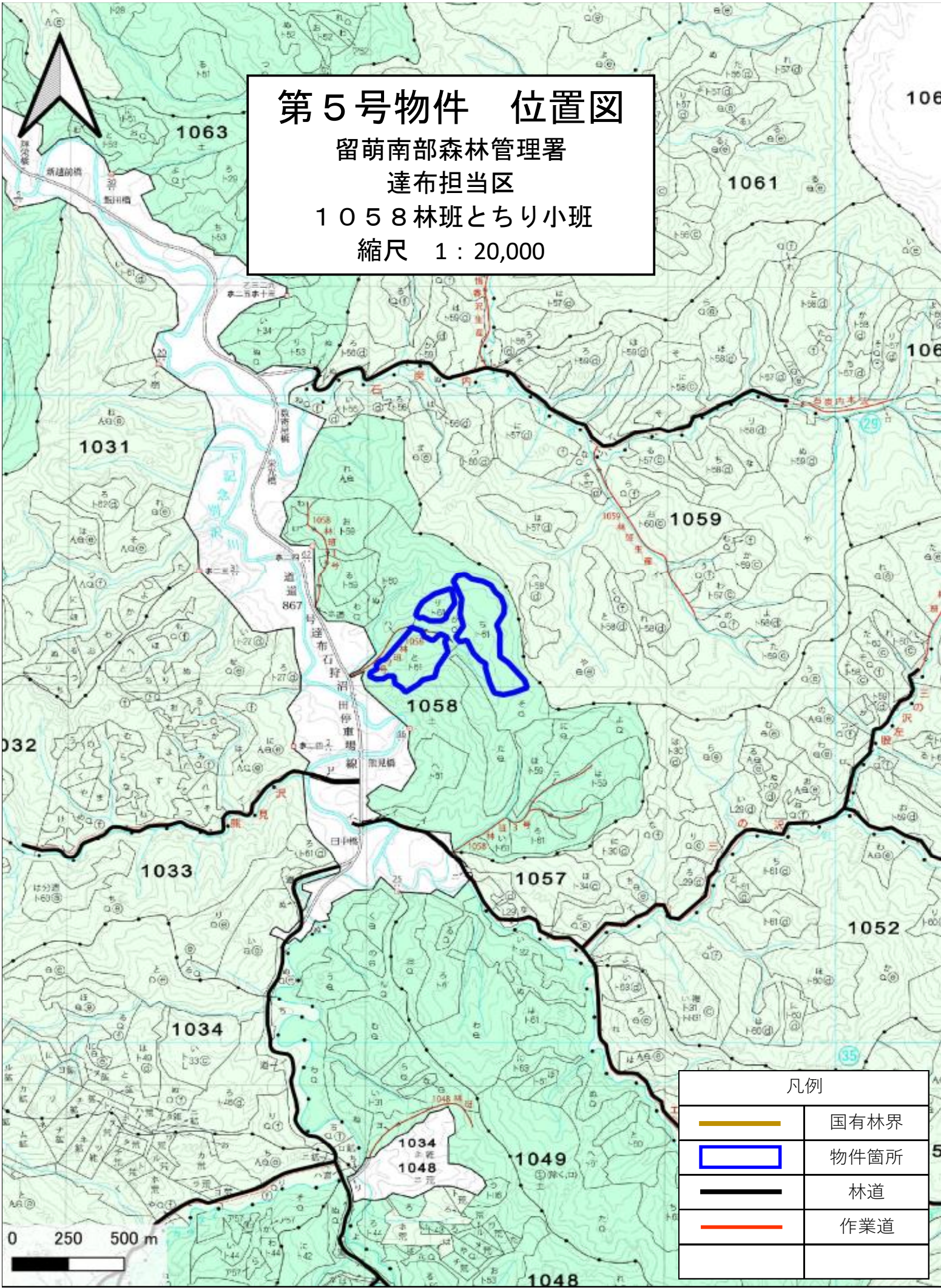
第5号物件 位置図

留萌南部森林管理署



達布担当区

1058林班とちり小班

縮尺 1 : 20,000



凡例

	国有林界
	物件箇所
	林道
	作業道

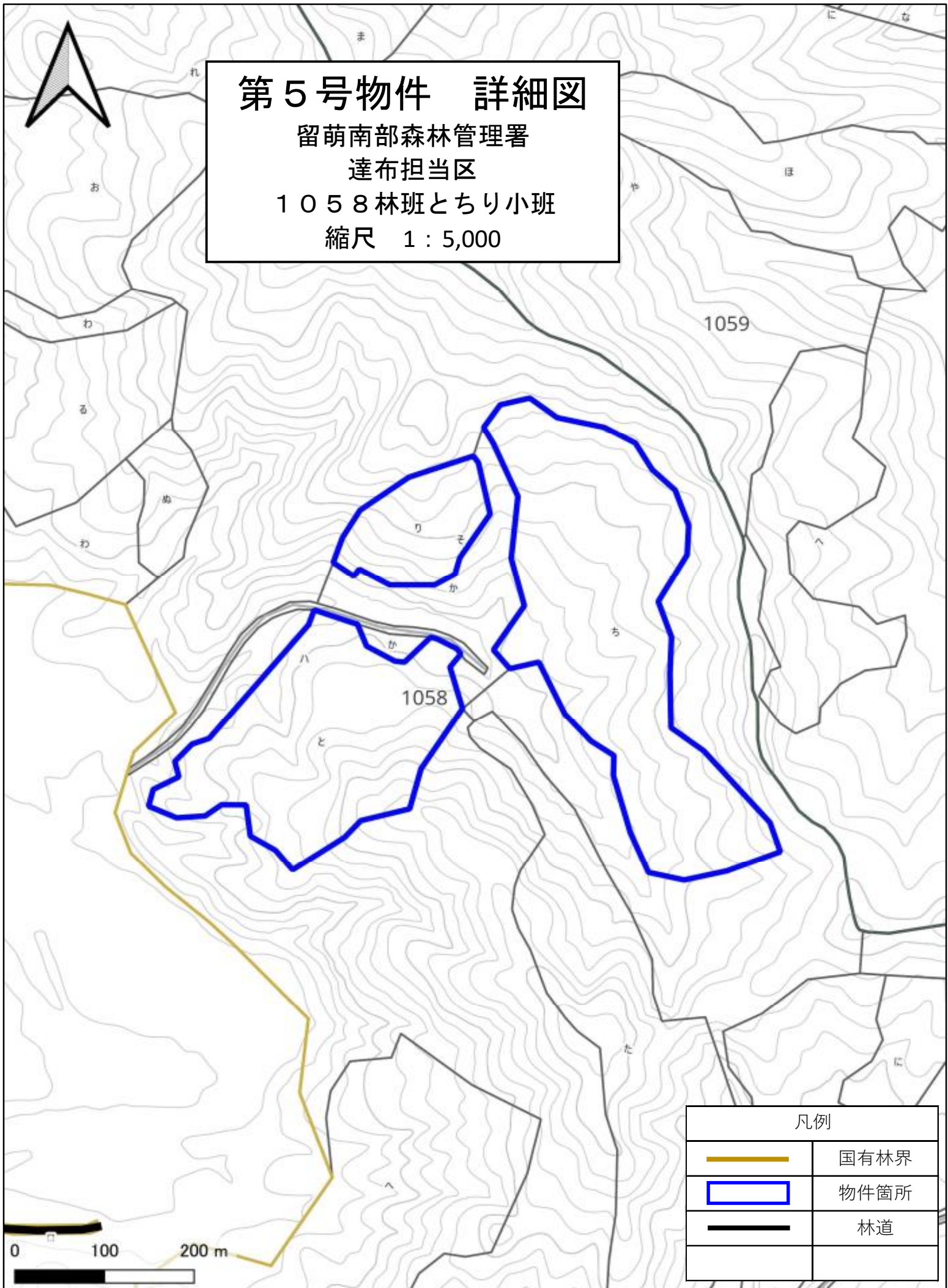
第5号物件 詳細図


留萌南部森林管理署

達布担当区

1058林班とちり小班

縮尺 1 : 5,000



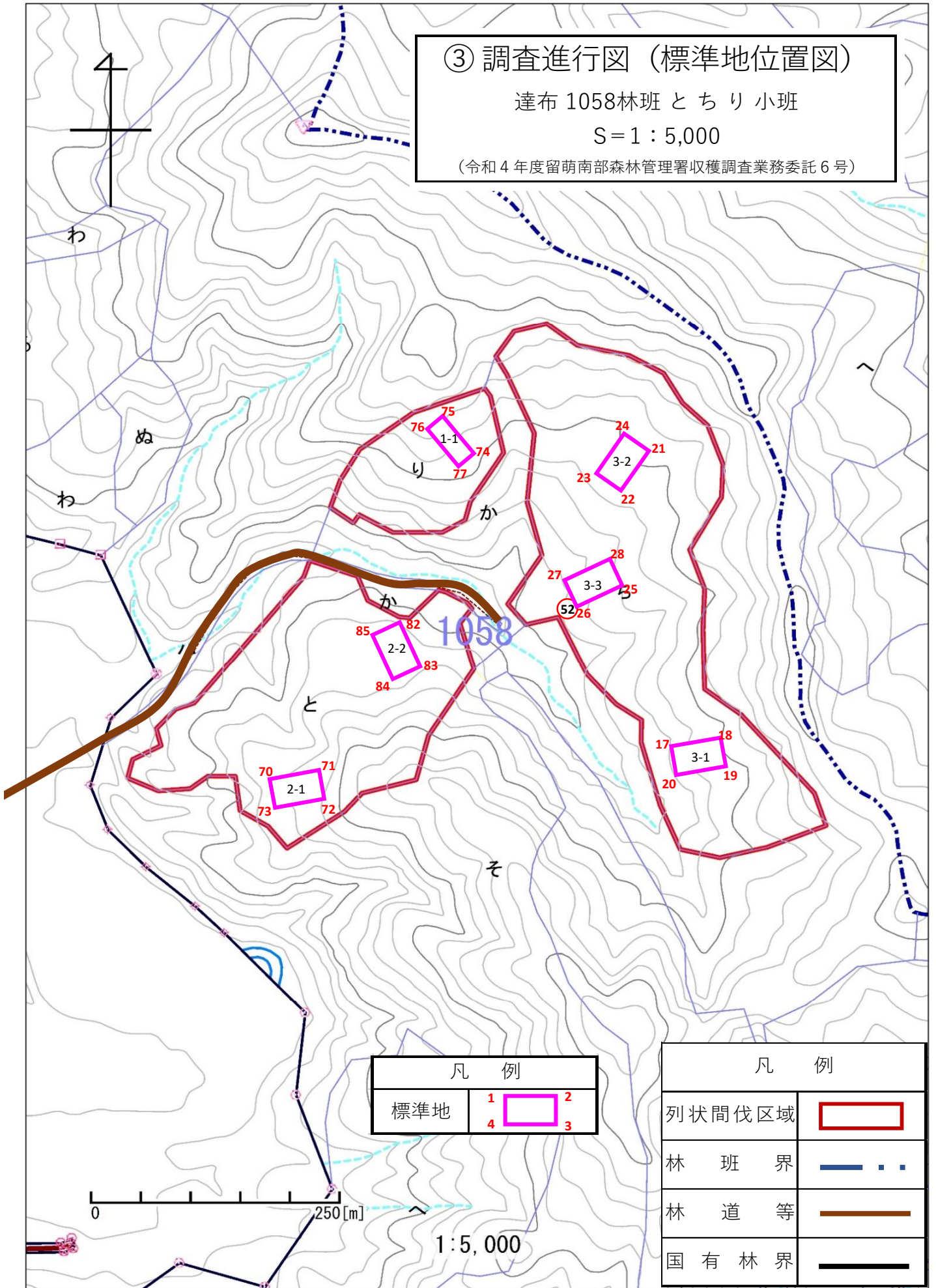
凡例	
	国有林界
	物件箇所
	林道

③ 調査進行図 (標準地位置図)

達布 1058林班 とちり小班

S = 1 : 5,000

(令和4年度留萌南部森林管理署収穫調査業務委託6号)



凡 例	
標準地	1 2 4 3

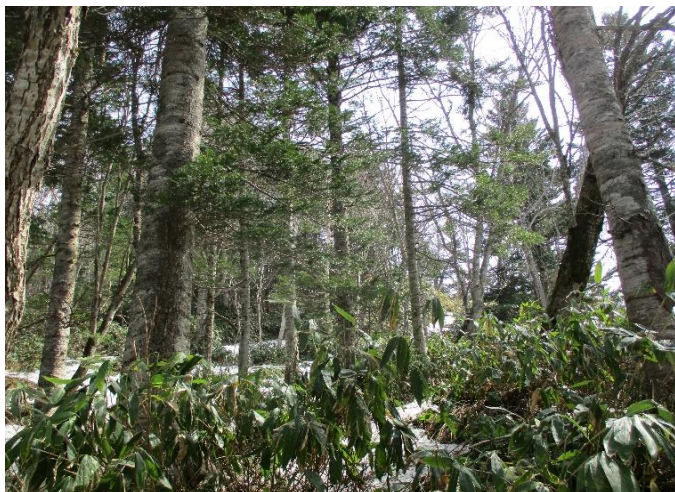
凡 例	
列状間伐区域	
林 班 界	
林 道 等	
国 有 林 界	

0 250[m]

1 : 5,000

標準地調査箇所写真

①1058と 林小班 (2-1)



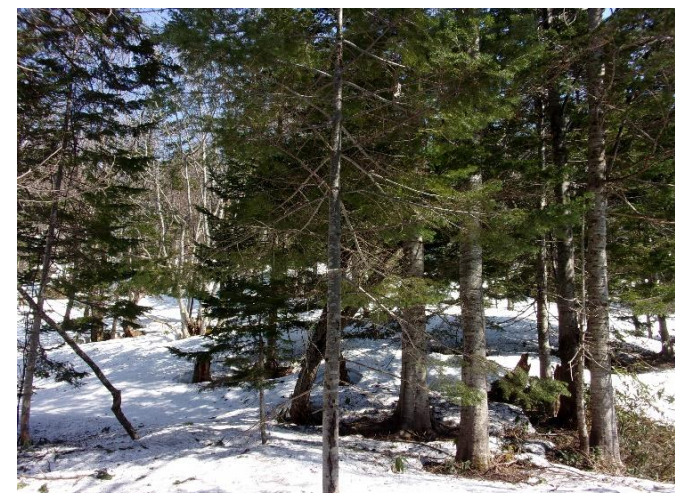
②1058と 林小班 (2-2)



①1058ち 林小班 (3-1)



②1058ち 林小班 (3-2)



標準地調査箇所写真

③1058ち 林小班 (3-3)



①1058り 林小班 (1-1)

