

第1号物件 位置図

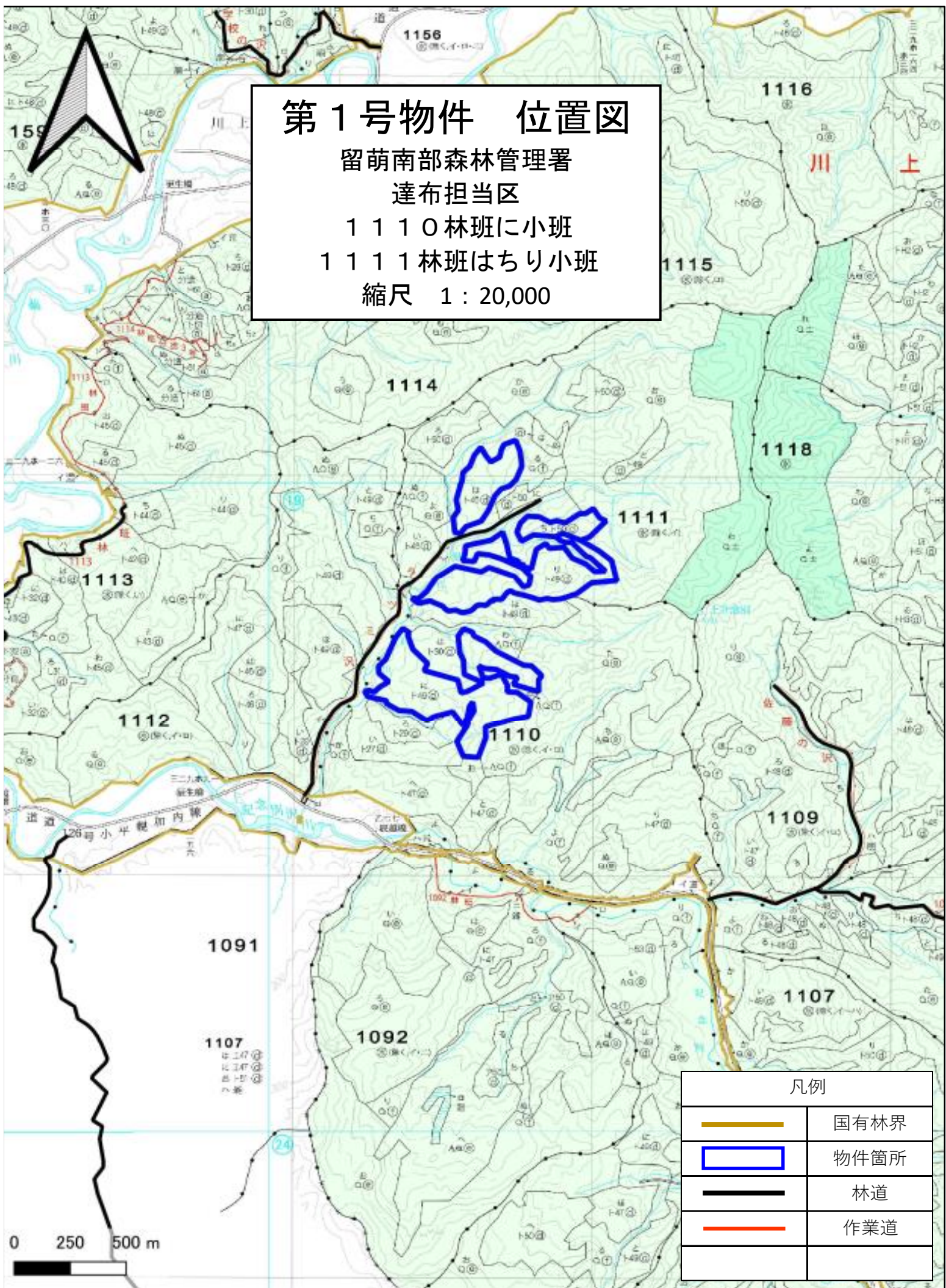
留萌南部森林管理署

達布担当区

1110林班に小班

1111林班はちり小班

縮尺 1:20,000



凡例

	国有林界
	物件箇所
	林道
	作業道

0 250 500 m

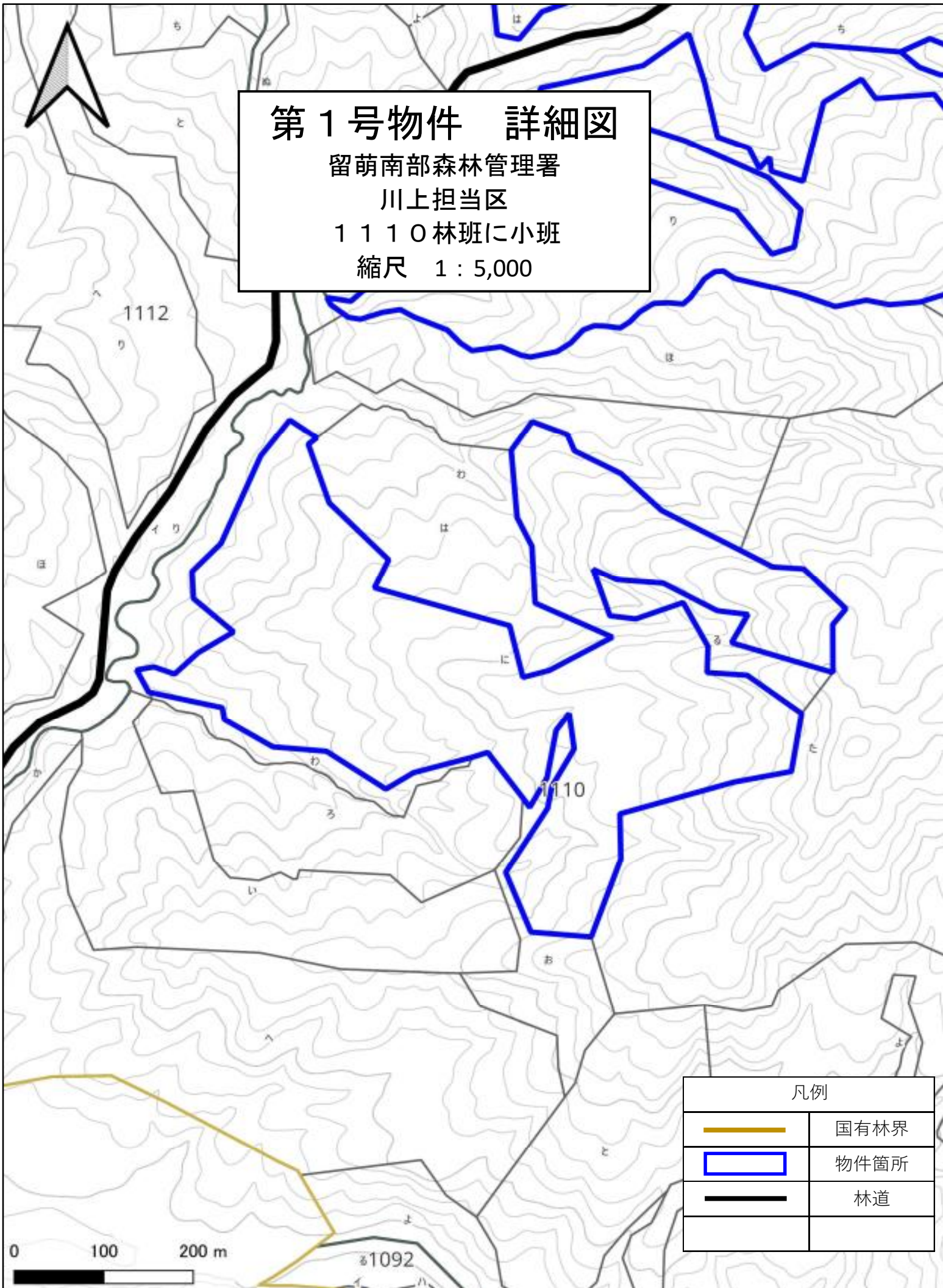
第1号物件 詳細図

留萌南部森林管理署

川上担当区

1110林班に小班

縮尺 1:5,000



凡例

	国有林界
	物件箇所
	林道

0 100 200 m

1092



1114

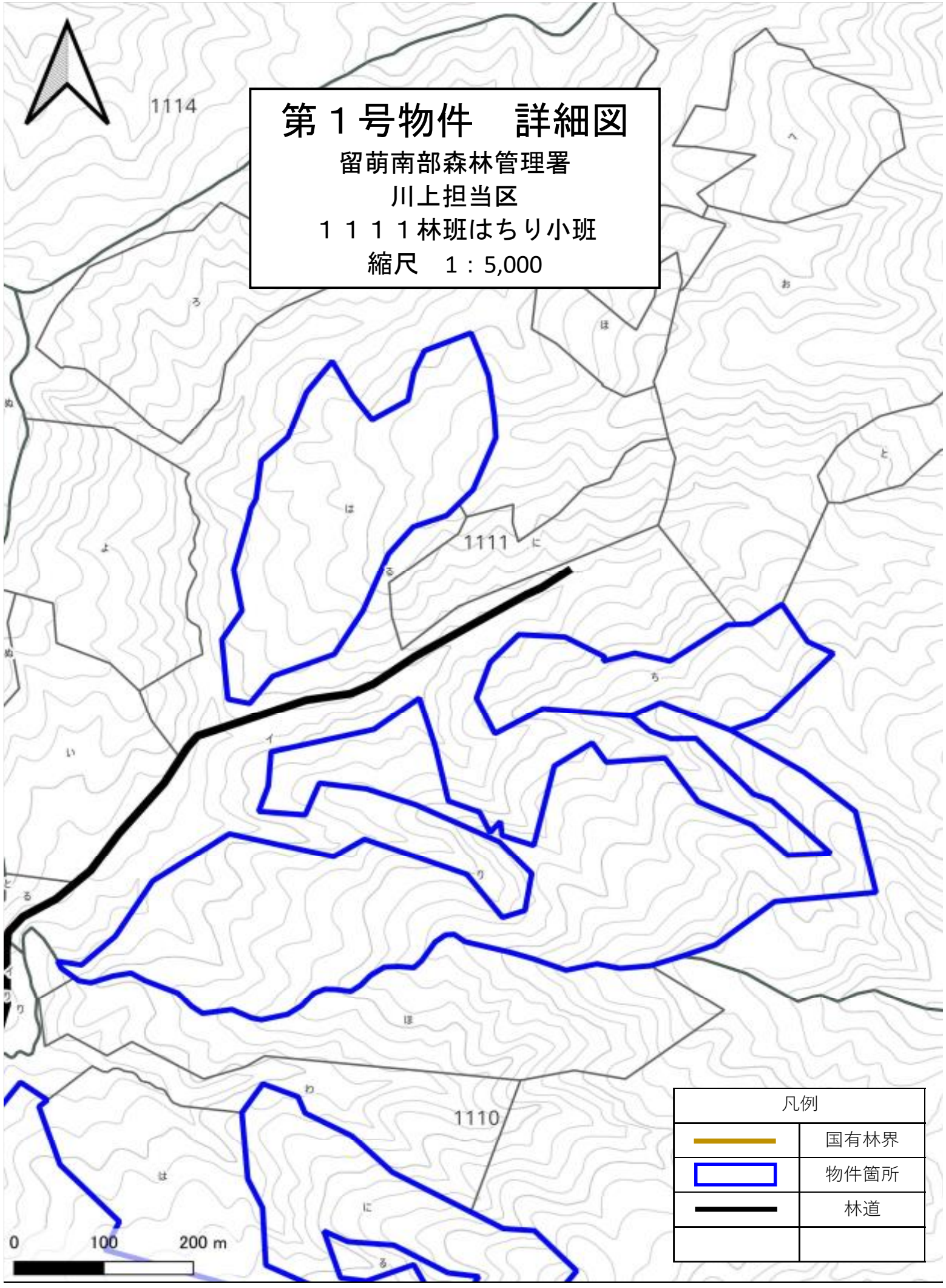
第1号物件 詳細図

留萌南部森林管理署

川上担当区

1111 林班はちり小班

縮尺 1 : 5,000



1111

1110

0 100 200 m

凡例

	国有林界
	物件箇所
	林道

第2号物件 位置図

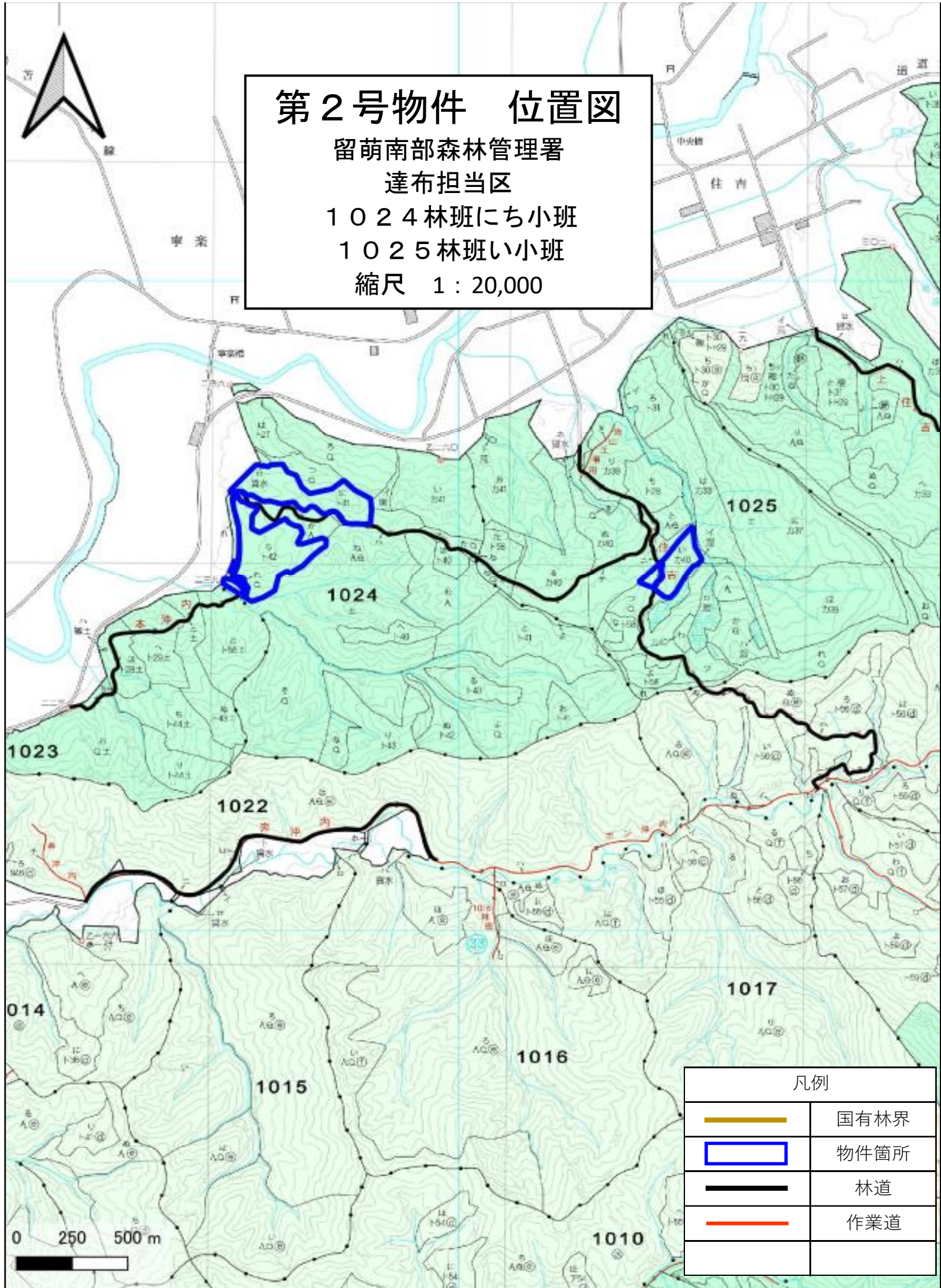
留萌南部森林管理署

達布担当区



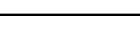
1024林班にち小班

1025林班い小班

縮尺 1 : 20,000



凡例

	国有林界
	物件箇所
	林道
	作業道



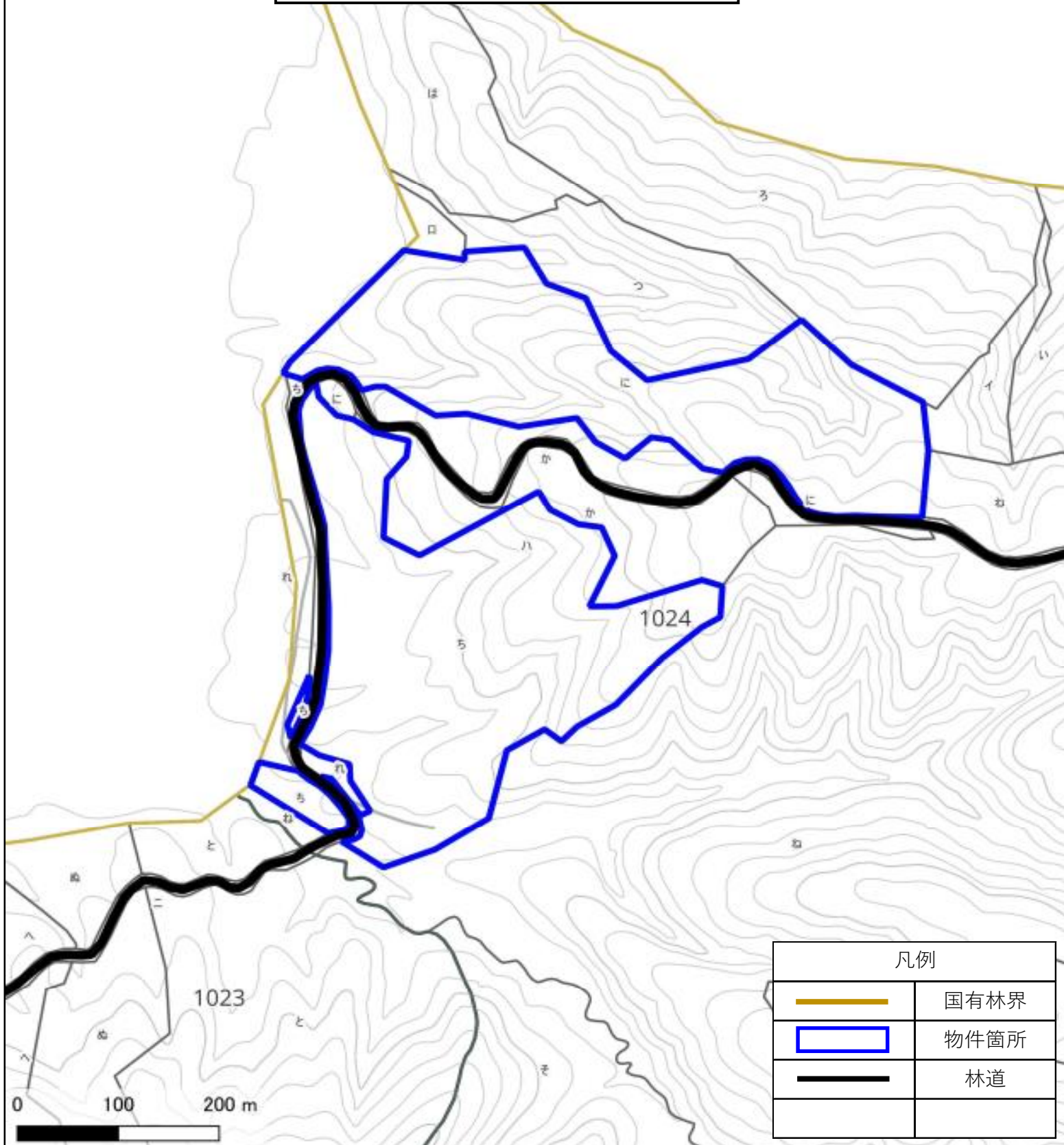
第2号物件 詳細図

留萌南部森林管理署

達布担当区

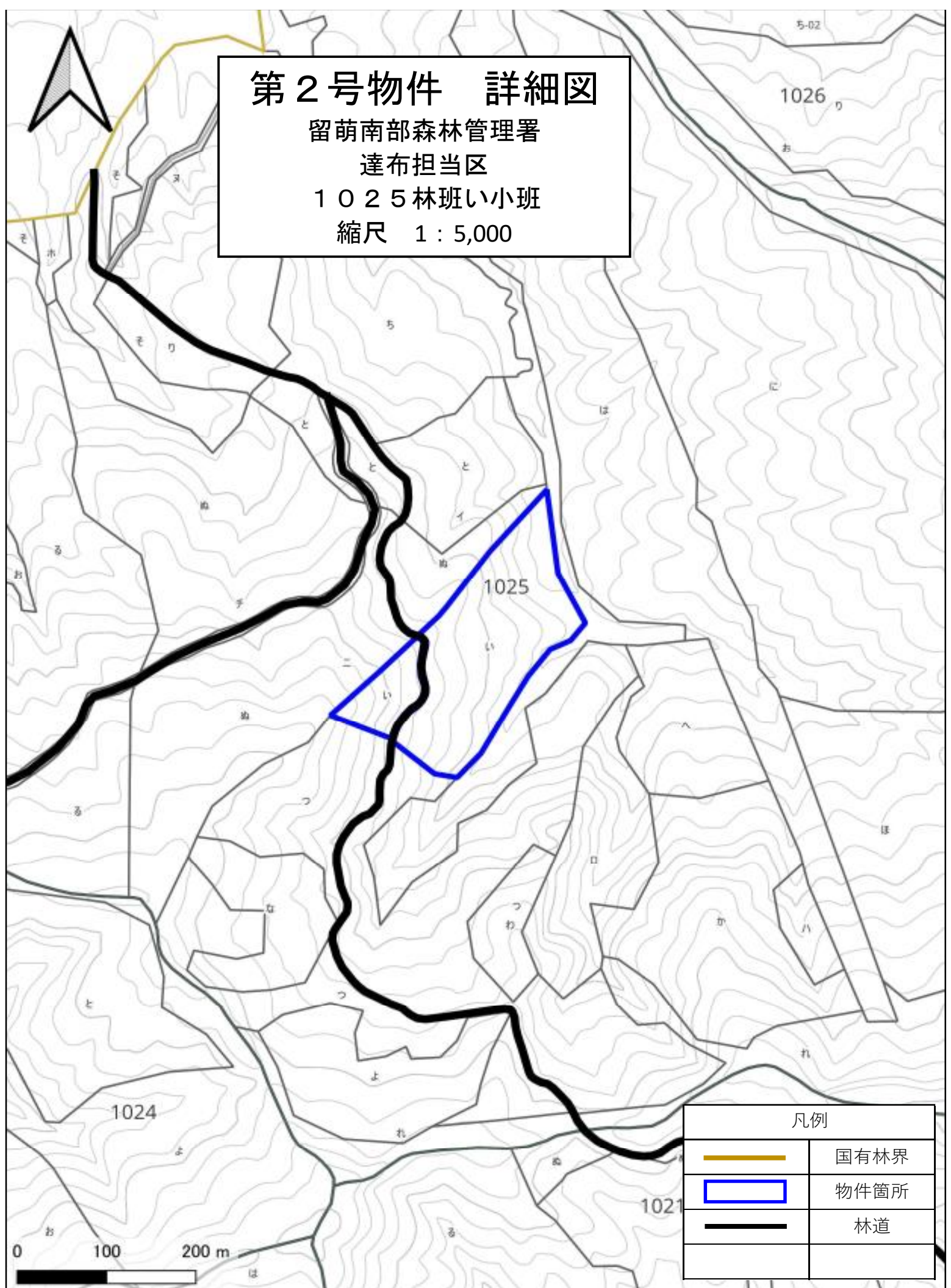
1024 林班にち小班




縮尺 1 : 5,000



第2号物件 詳細図

留萌南部森林管理署
達布担当区
1025林班い小班
縮尺 1:5,000



凡例	
	国有林界
	物件箇所
	林道

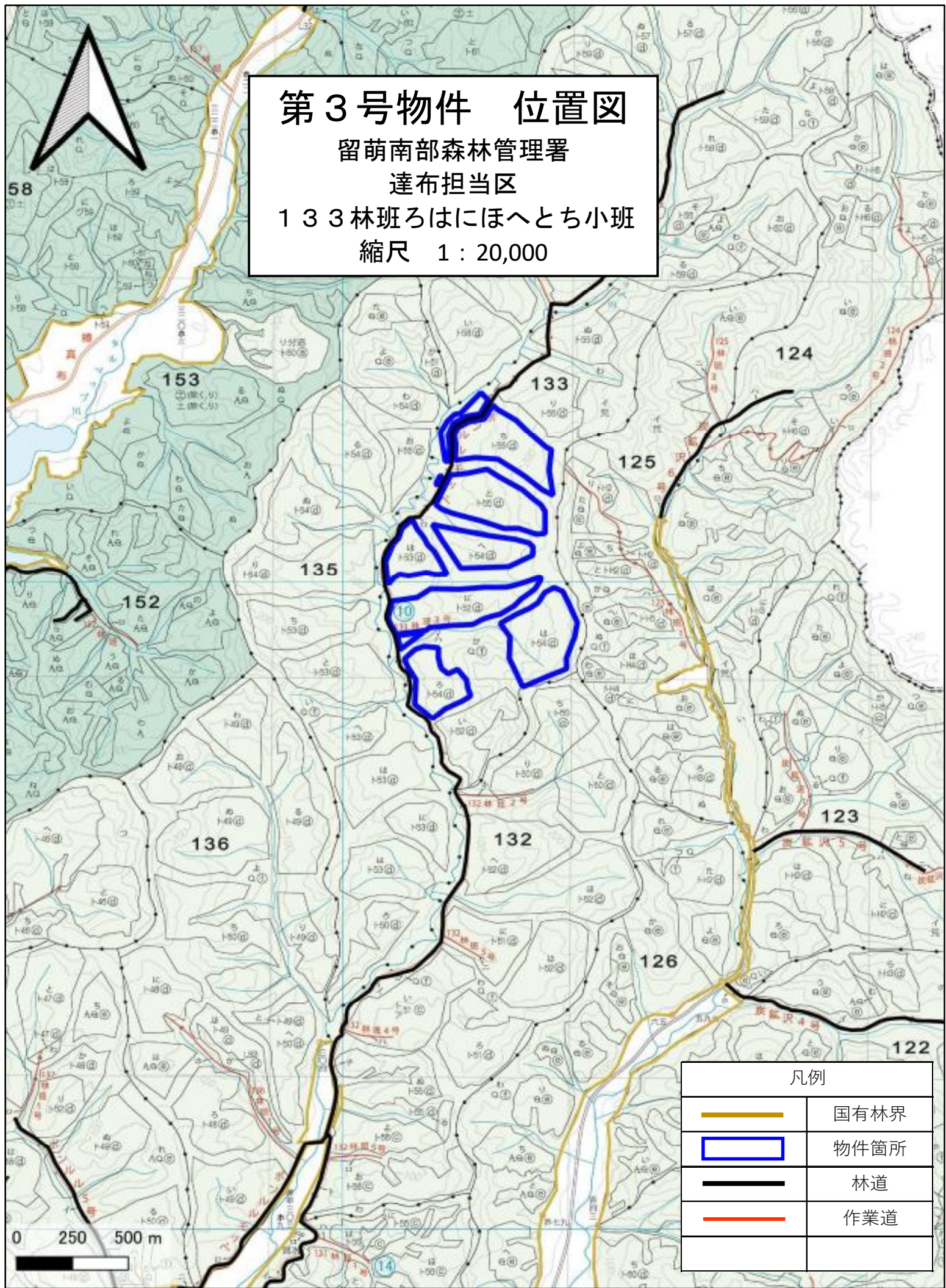
第3号物件 位置図

留萌南部森林管理署

達布担当区

133林班ろはにほへとち小班

縮尺 1 : 20,000



凡例

	国有林界
	物件箇所
	林道
	作業道

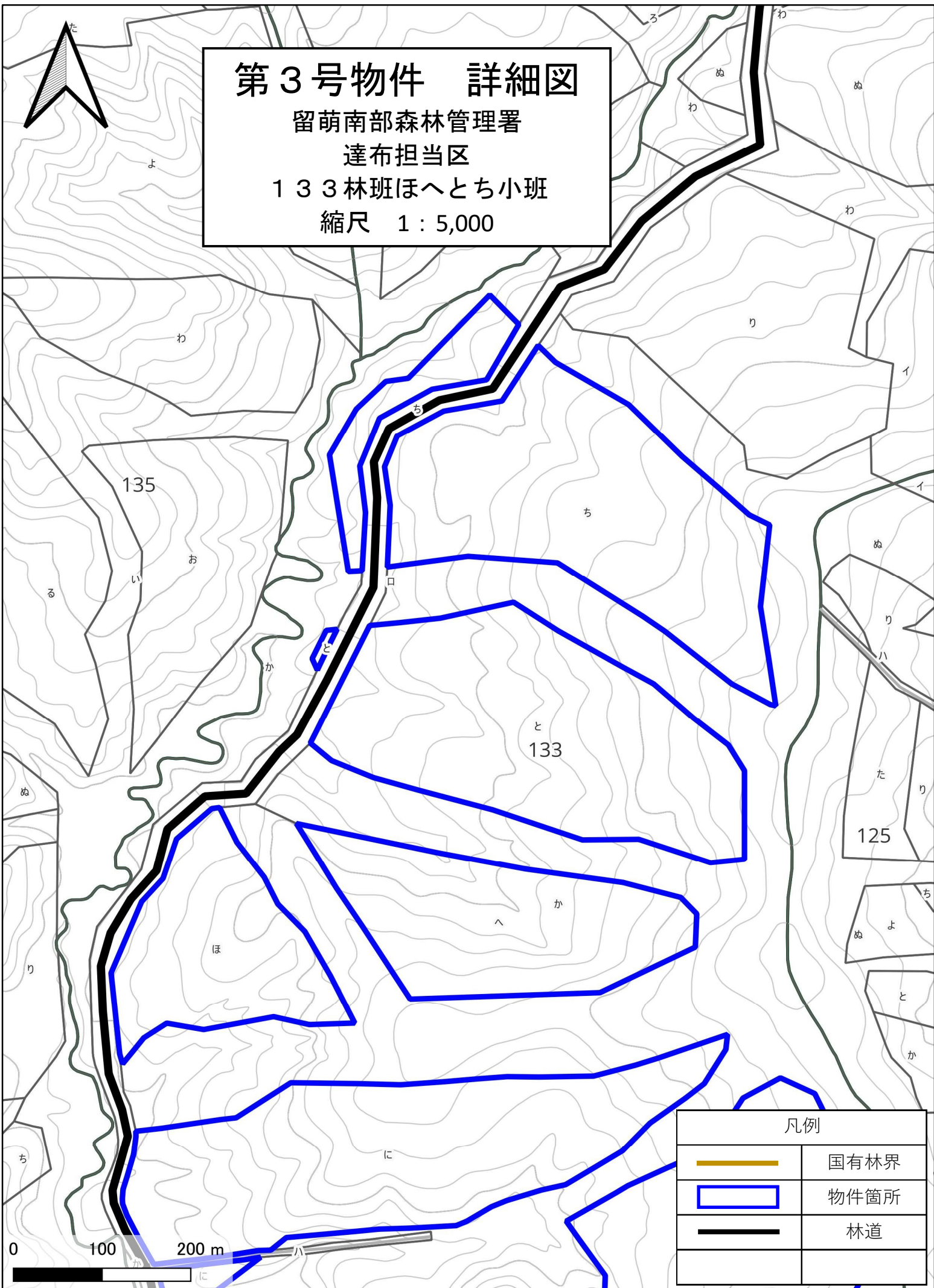
第3号物件 詳細図

留萌南部森林管理署

達布担当区

133林班ほへとち小班

縮尺 1 : 5,000



凡例

	国有林界
	物件箇所
	林道

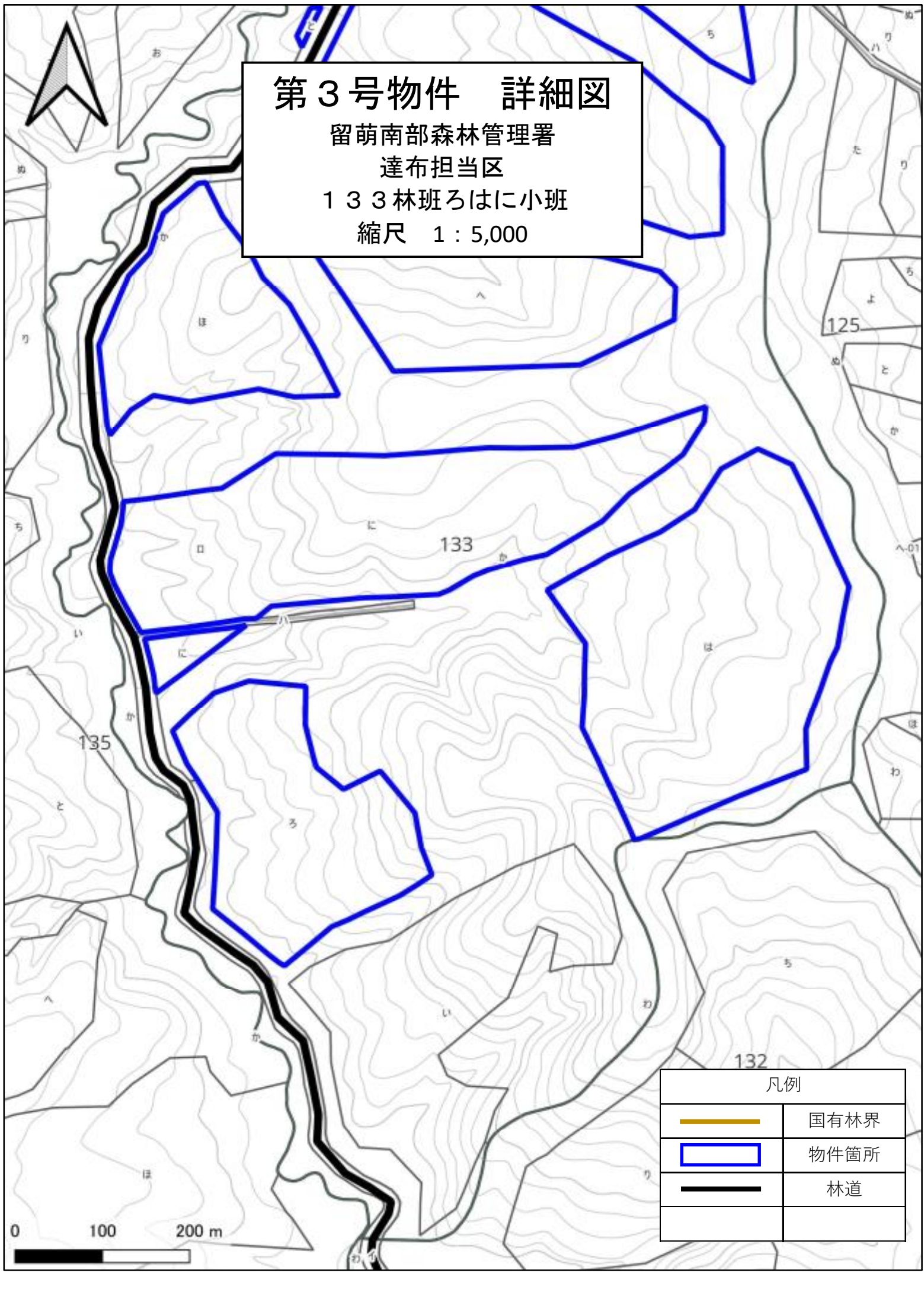
第3号物件 詳細図

留萌南部森林管理署




達布担当区

133林班ろはに小班

縮尺 1 : 5,000



凡例

	国有林界
	物件箇所
	林道

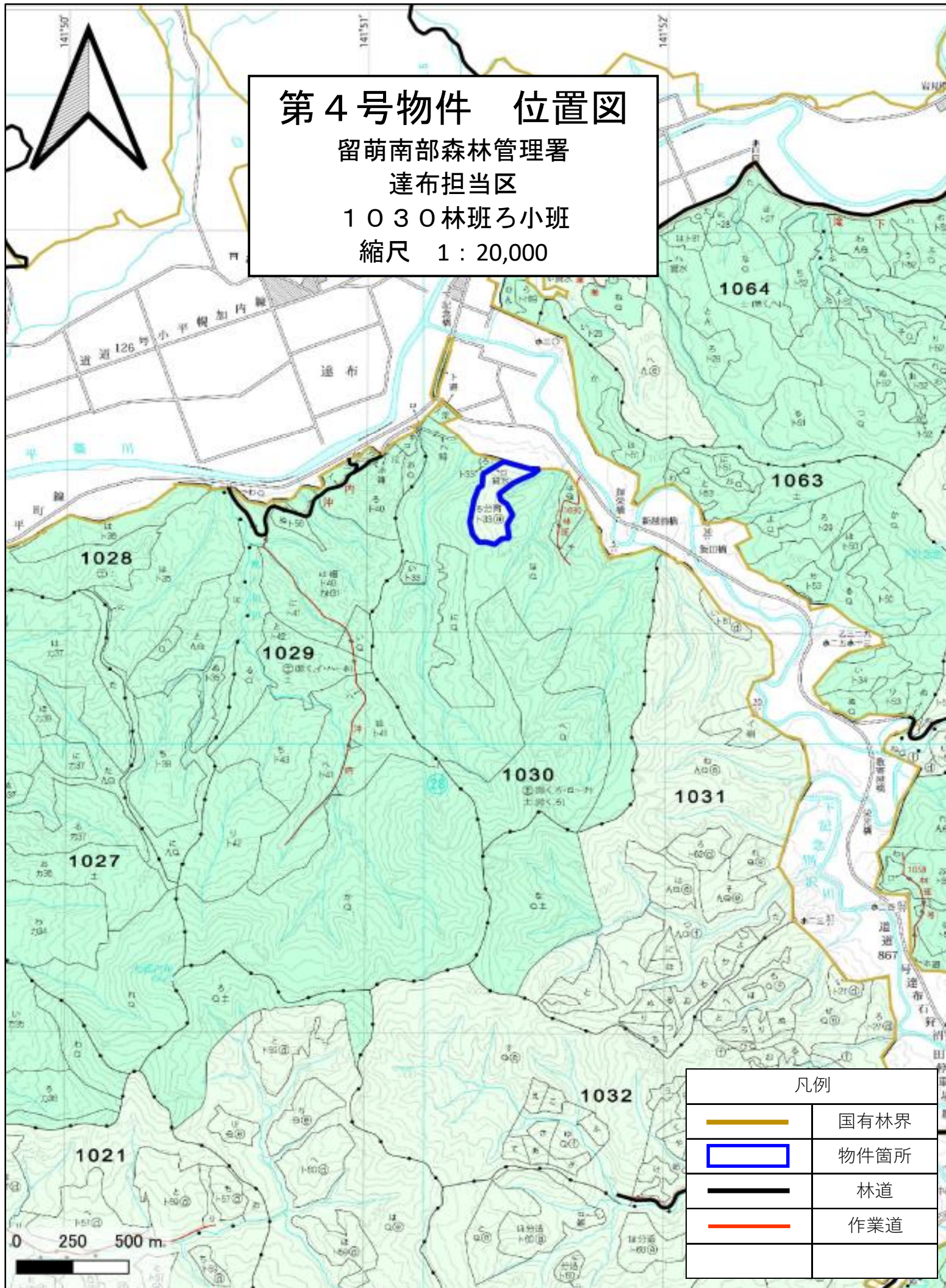
第4号物件 位置図

留萌南部森林管理署


達布担当区

1030林班ろ小班

縮尺 1 : 20,000



凡例

	国有林界
	物件箇所
	林道
	作業道

