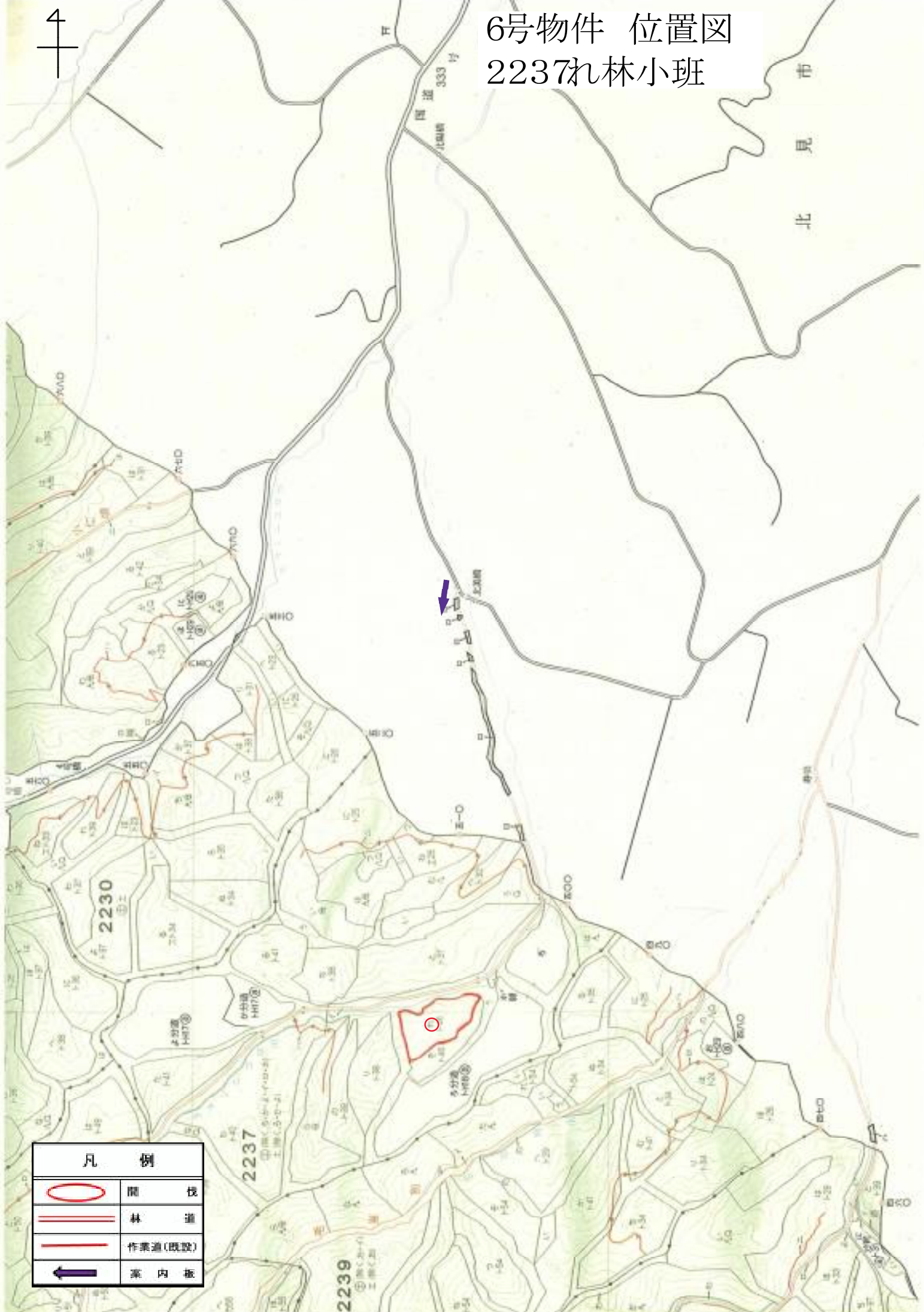


# 6号物件 位置図 2237丸林小班

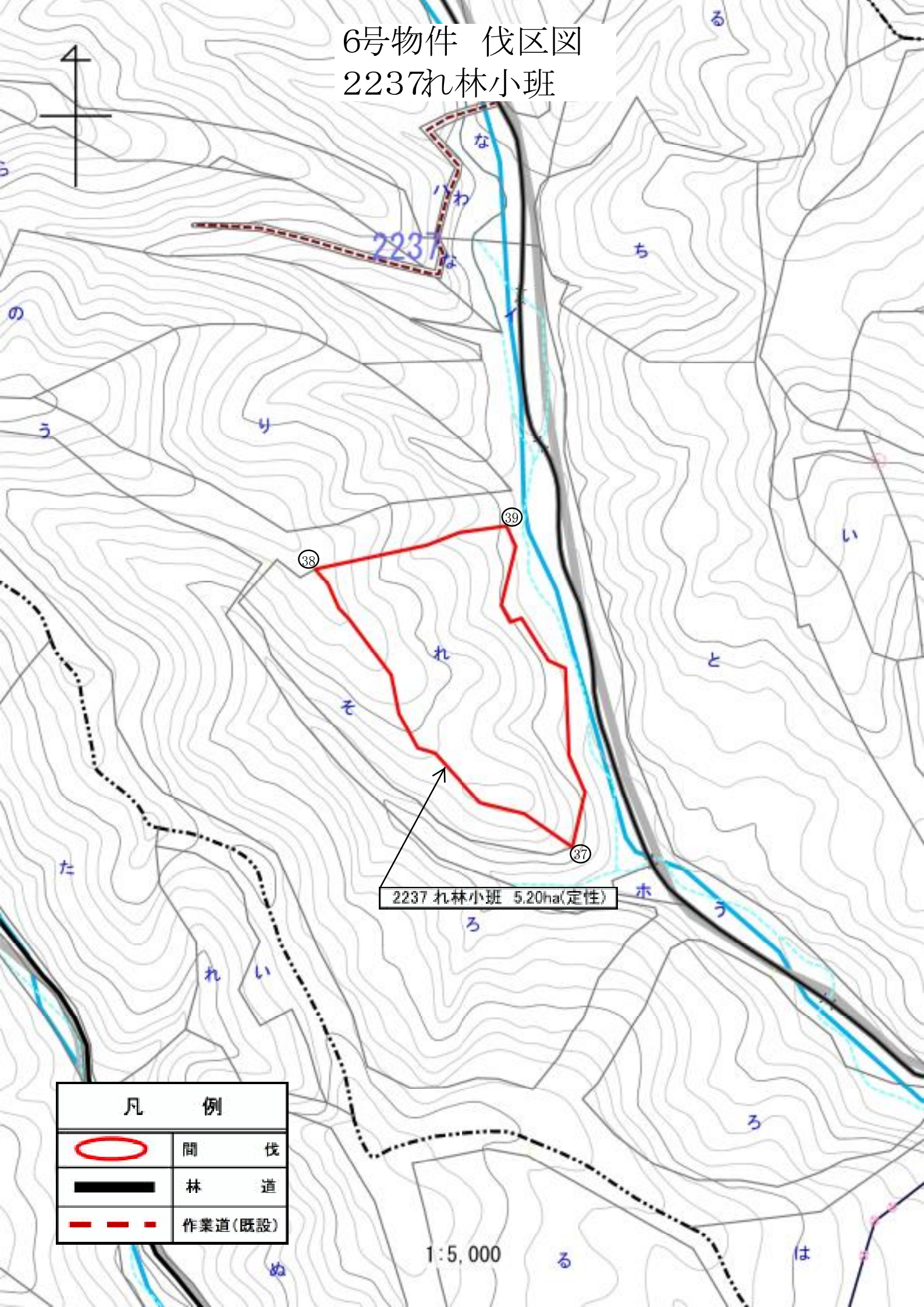
北見市

国道 333 号



凡 例	
	開 伐
	林 道
	作業道(既設)
	案内板

6号物件 伐区図  
2237れ林小班

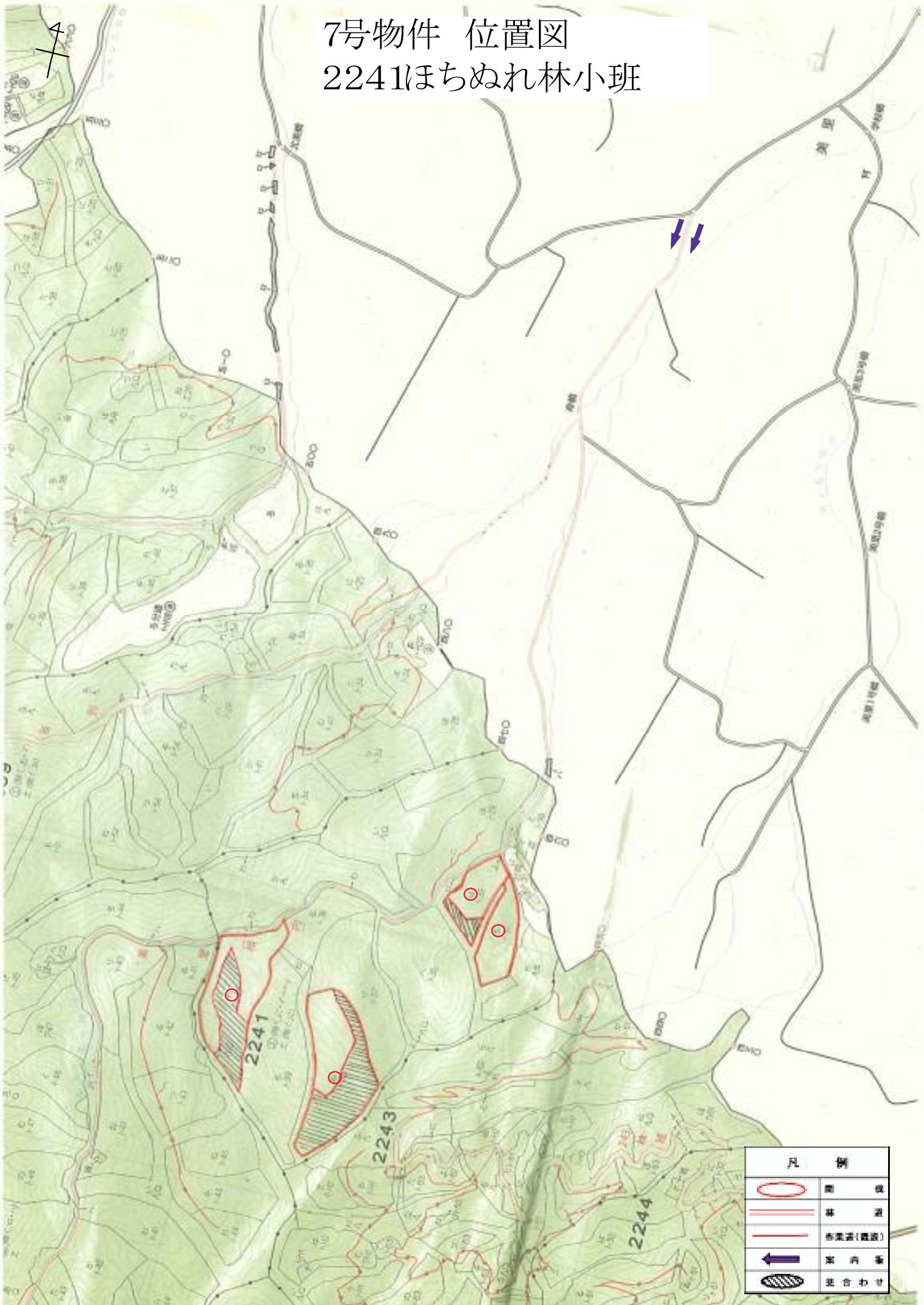


2237れ林小班 5.20ha(定性)

凡 例	
	間 伐
	林 道
	作業道(既設)

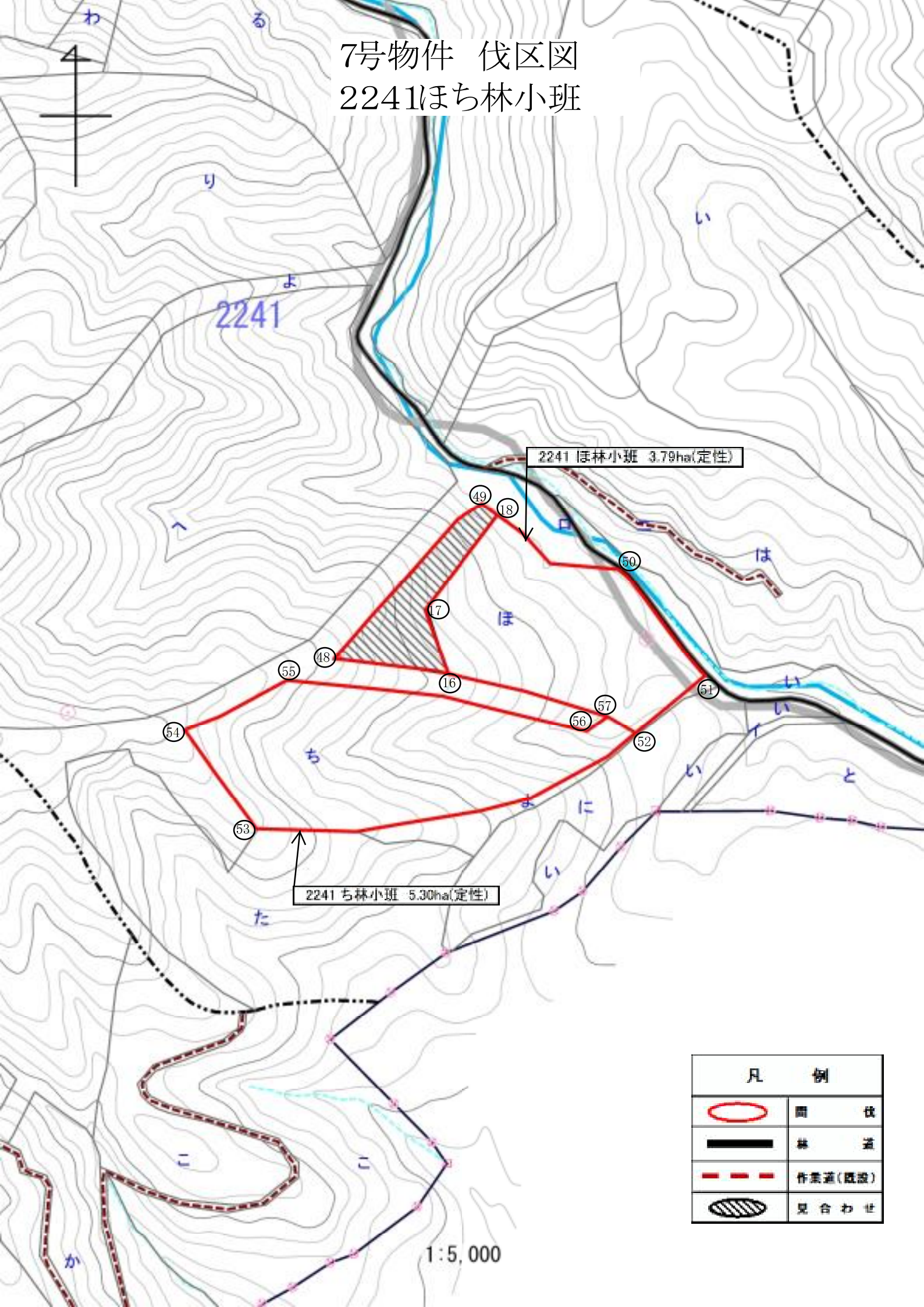
1:5,000





# 7号物件 位置図 2241ほちぬれ林小班



凡 例	
	標 高
	界 線
	赤旗線(國庫)
	東 西 線
	混 合 林 地

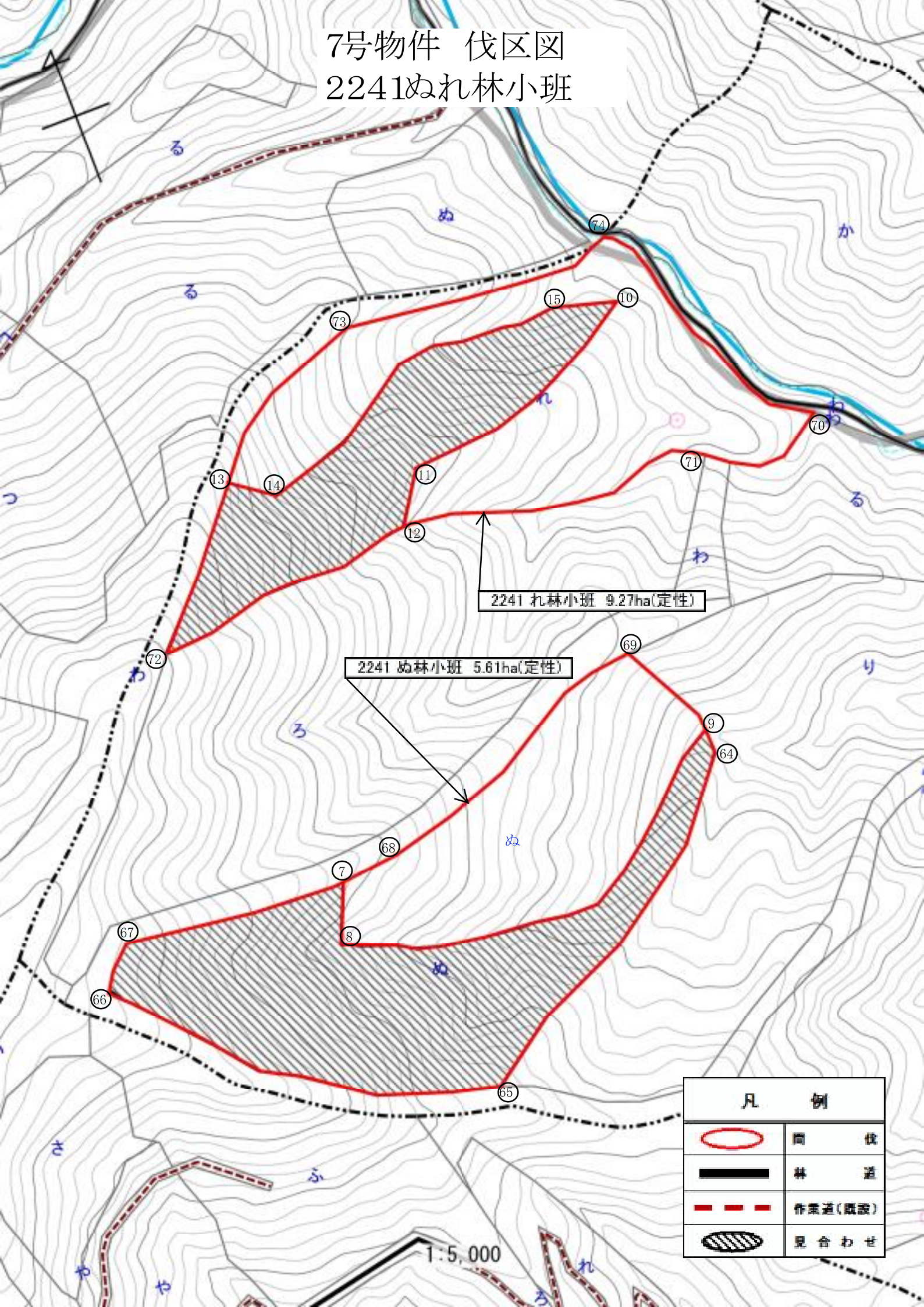
7号物件 伐区図  
2241ほち林小班



凡 例	
	間 伐
	林 道
	作業道(既設)
	見 合 せ




1:5,000

7号物件 伐区図  
2241ぬれ林小班



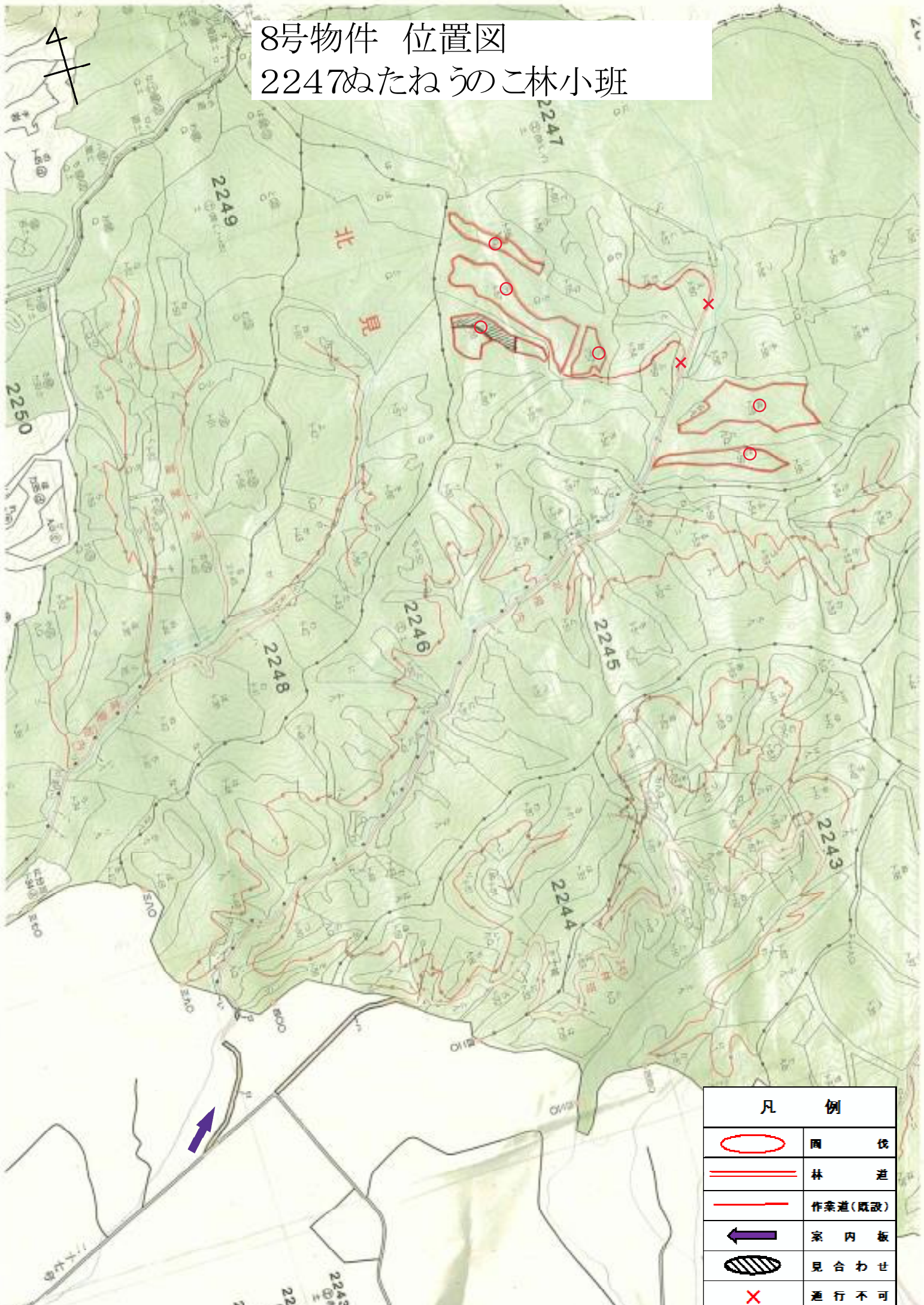
2241 れ林小班 9.27ha(定性)

2241 め林小班 5.61ha(定性)

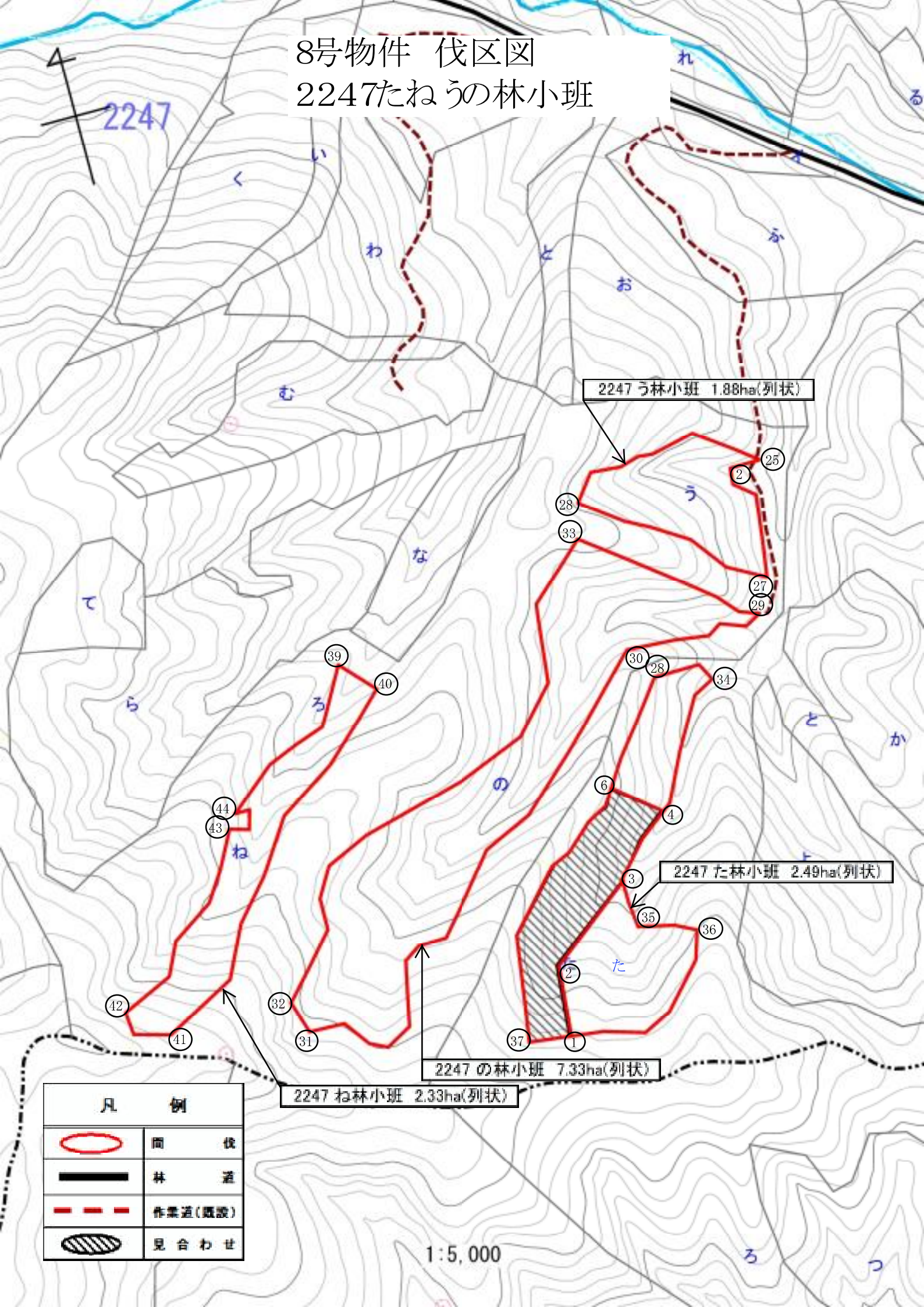
凡 例	
	間 伐
	林 道
	作業道(既設)
	見 合 せ

1:5,000

# 8号物件 位置図 2247ぬたねうのこ林小班



# 8号物件 伐区図 2247たねうの林小班






2247 う林小班 1.88ha(列状)

2247 た林小班 2.49ha(列状)

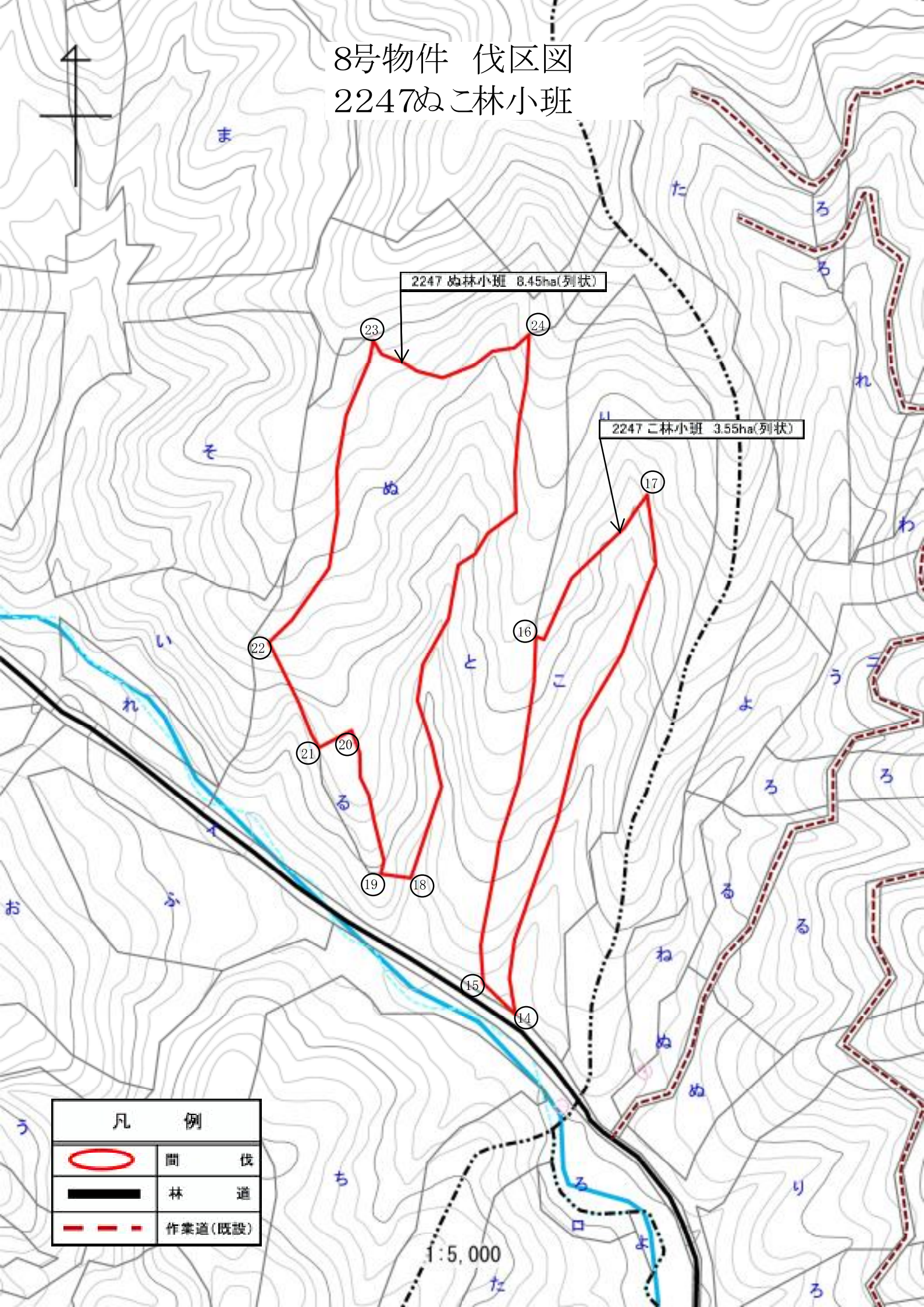
2247 の林小班 7.33ha(列状)

2247 ね林小班 2.33ha(列状)

凡 例	
	間 伐
	林 道
	作業道(仮設)
	見 合 せ

1:5,000

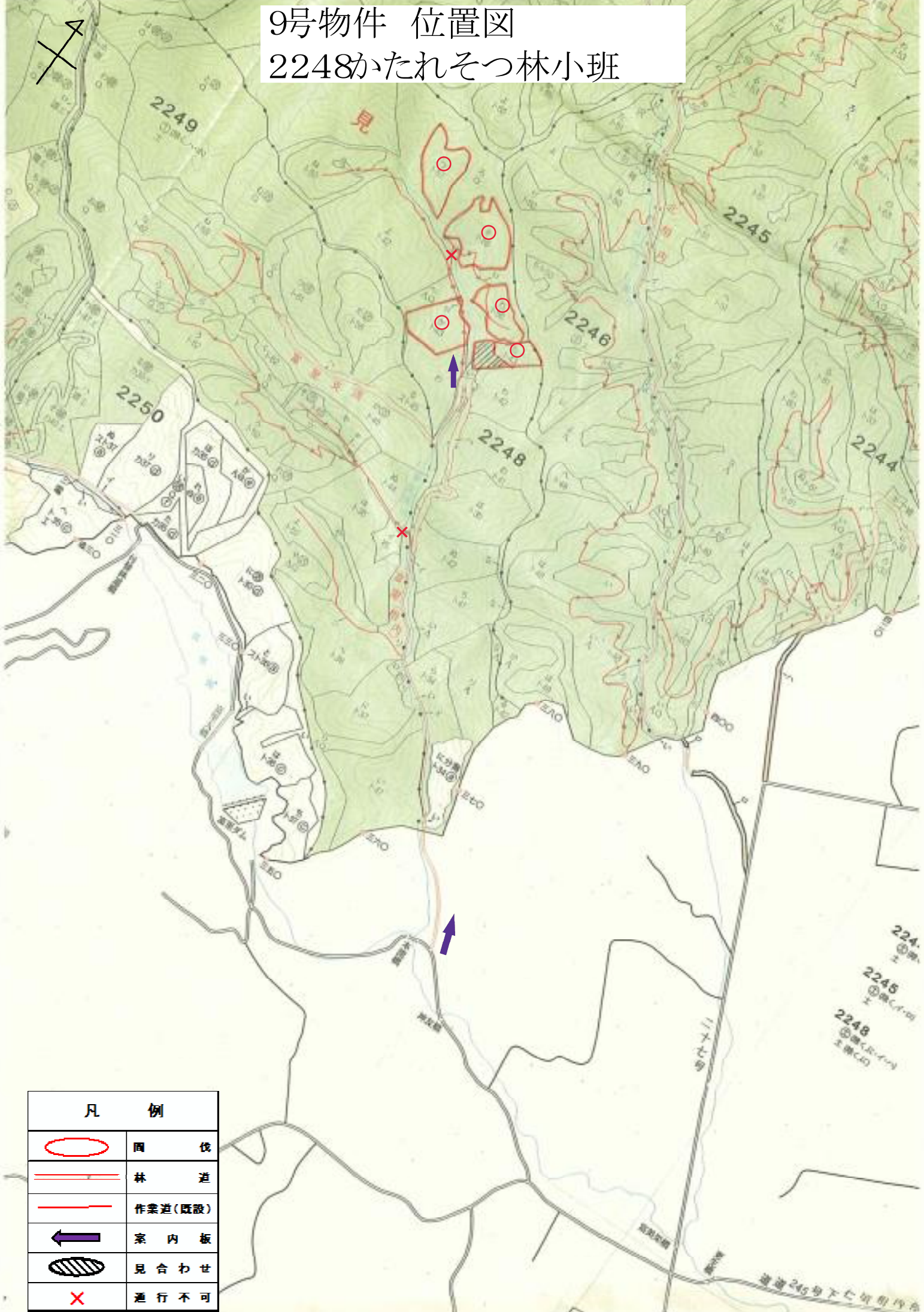
8号物件 伐区図  
2247ぬこ林小班









凡 例	
	間 伐
	林 道
	作業道(既設)

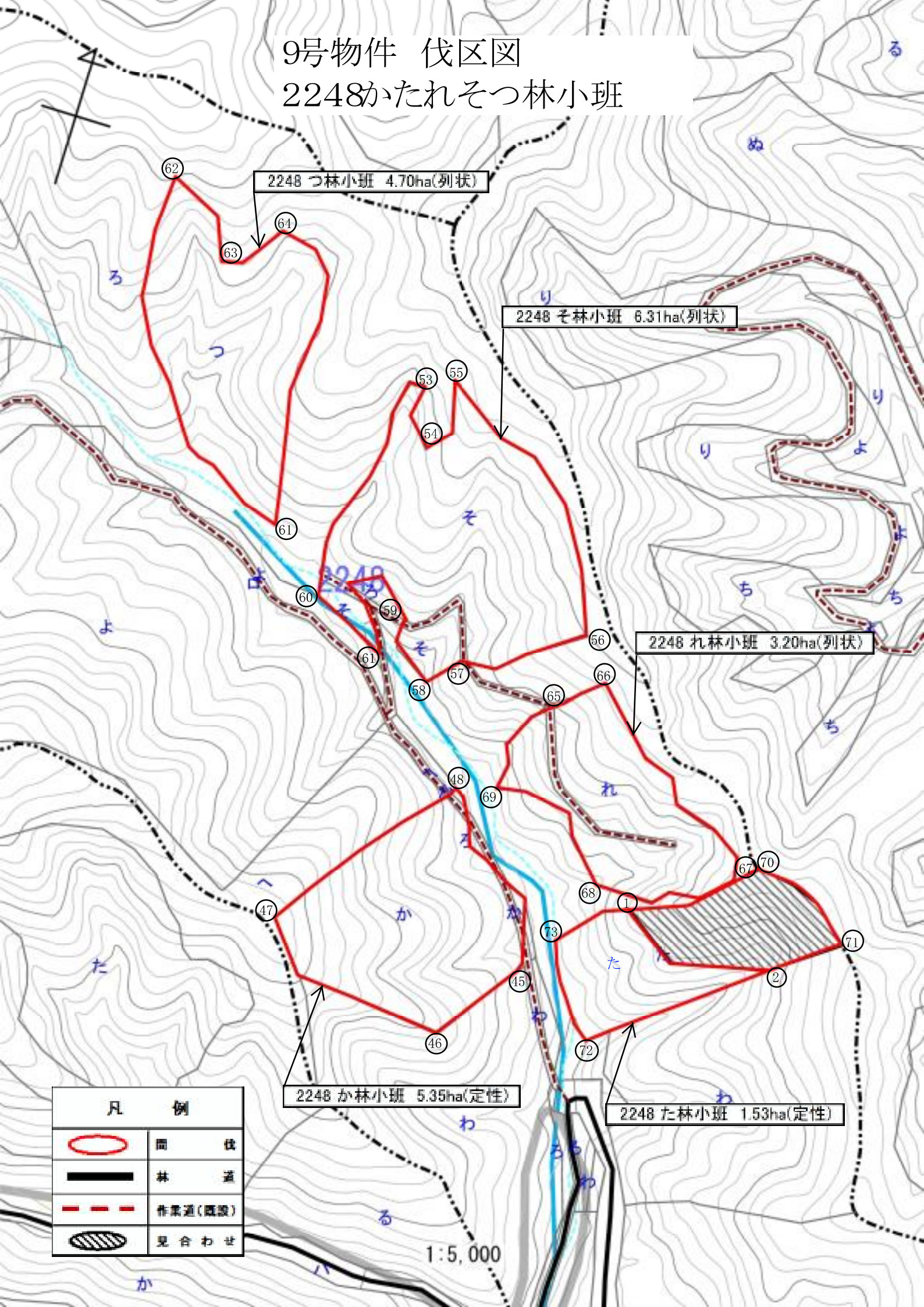


9号物件 位置図  
2248かたれそつ林小班



凡 例	
	圃 俵
	林 道
	作業道(既設)
	案 内 板
	見 合 わ せ
	通 行 不 可

# 9号物件 伐区図 2248かたれそつ林小班







2248 つ林小班 4.70ha(列状)

2248 そ林小班 6.31ha(列状)

2248 れ林小班 3.20ha(列状)

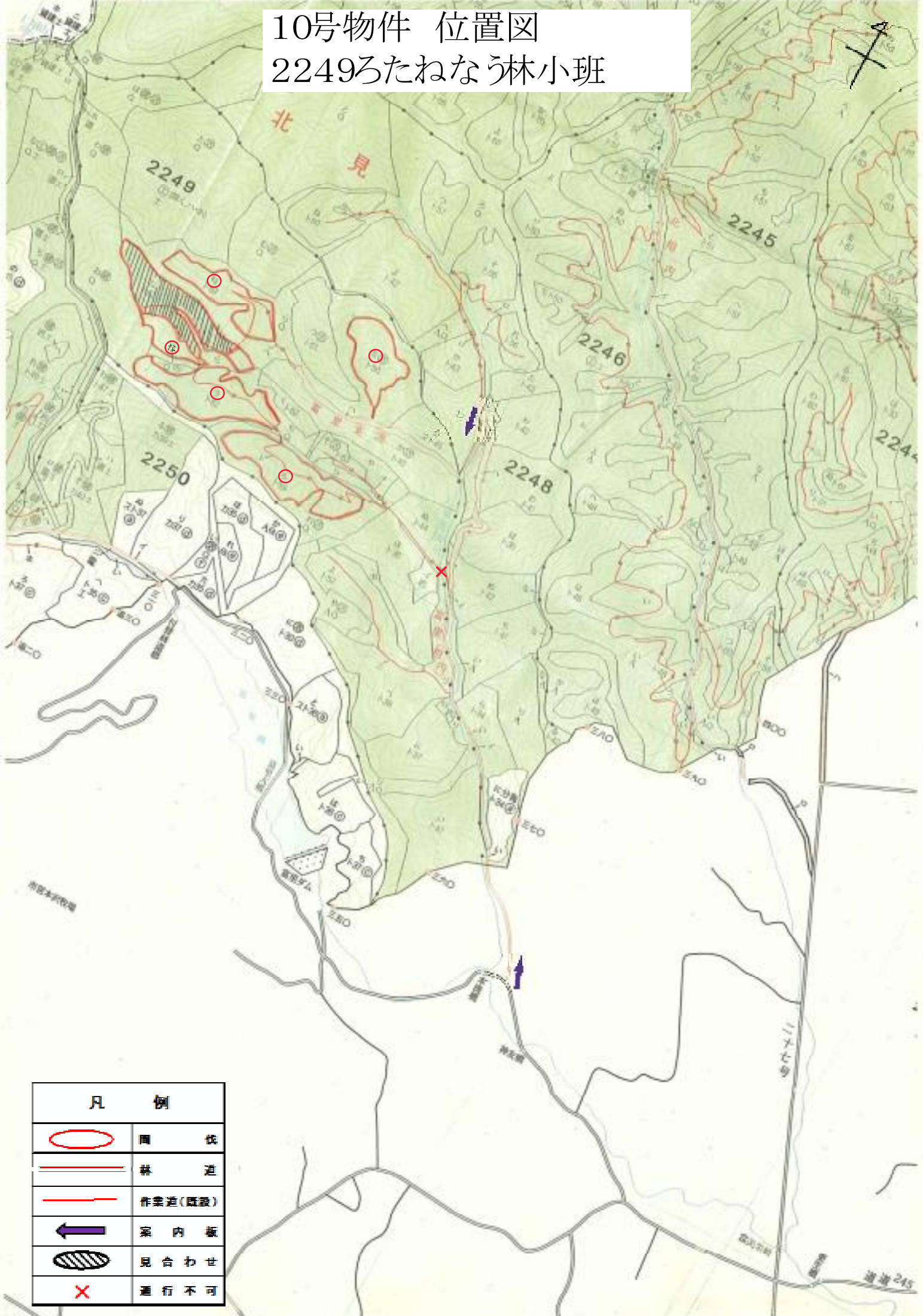
2248 か林小班 5.35ha(定性)





2248 た林小班 1.53ha(定性)

凡 例	
	間 伐
	林 道
	作業道(仮設)
	見合わせ

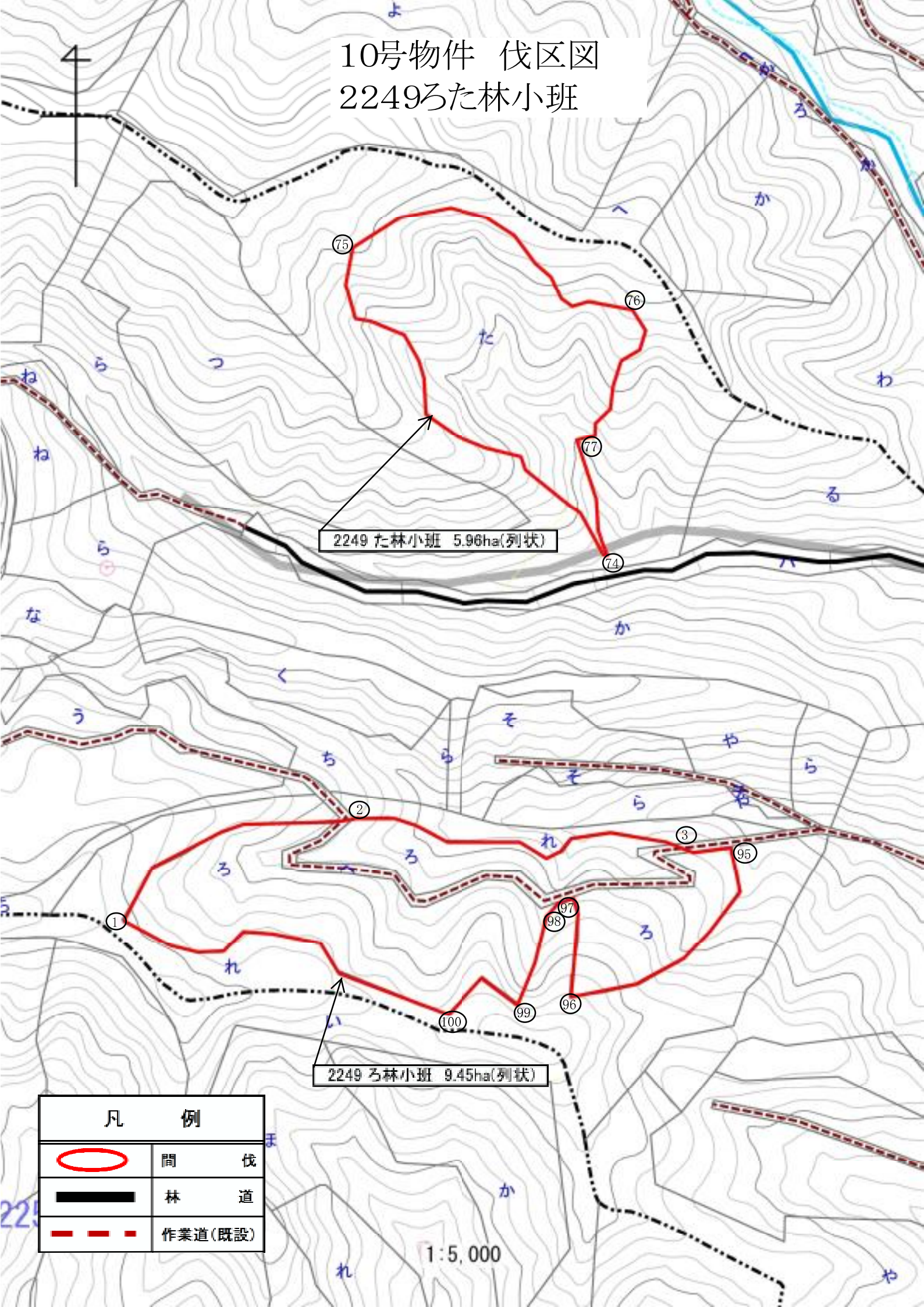
1:5,000

10号物件 位置図  
2249ろたねなう林小班






凡 例	
	圃 依
	林 道
	作業道(既設)
	沢内板
	見合むせ
	通行不可

10号物件 伐区図  
2249ろた林小班



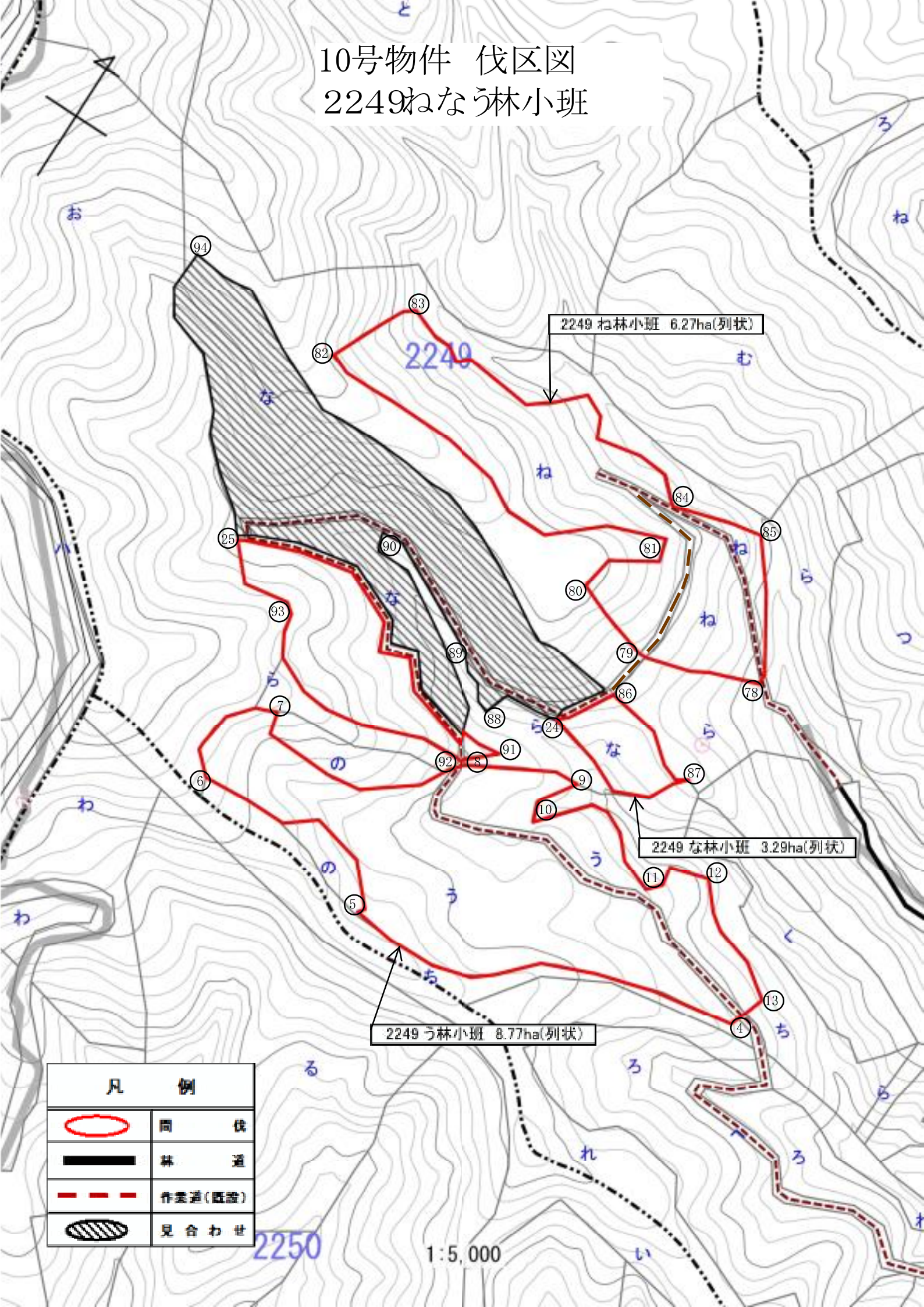
2249 た林小班 5.96ha(列状)





2249 ろ林小班 9.45ha(列状)

凡 例	
	間 伐
	林 道
	作業道(既設)

1:5,000

10号物件 伐区図  
2249ねなう林小班



凡 例	
	区 界
	林 道
	作業道(既設)
	見 合 せ

1:5,000