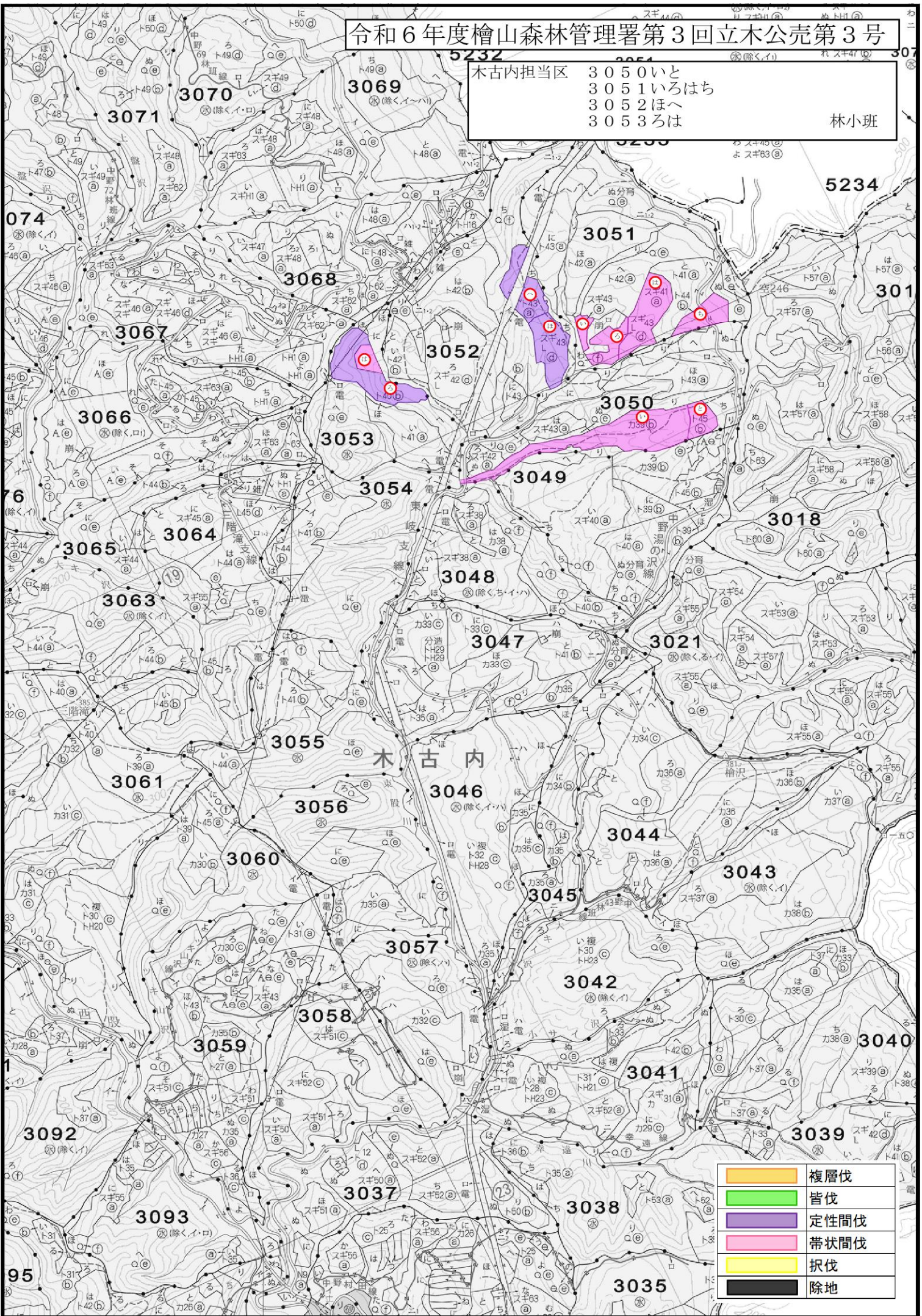






令和6年度檜山森林管理署第3回立木公売第3号

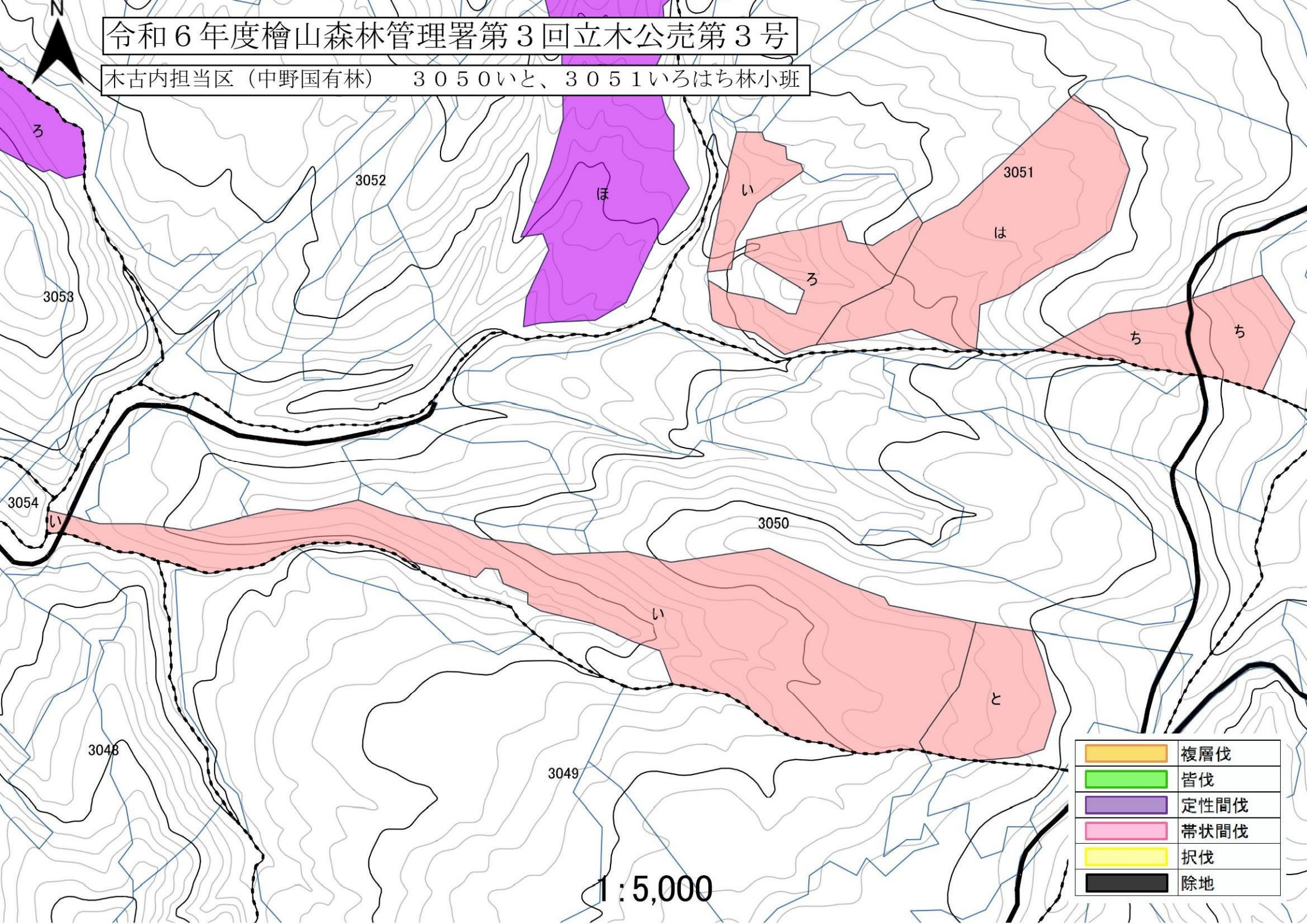
木古内担当区 3050いと
 3051いろはち
 3052ほへ
 3053ろは 林小班



	複層伐
	皆伐
	帯状間伐
	帯状間伐
	択伐
	除地

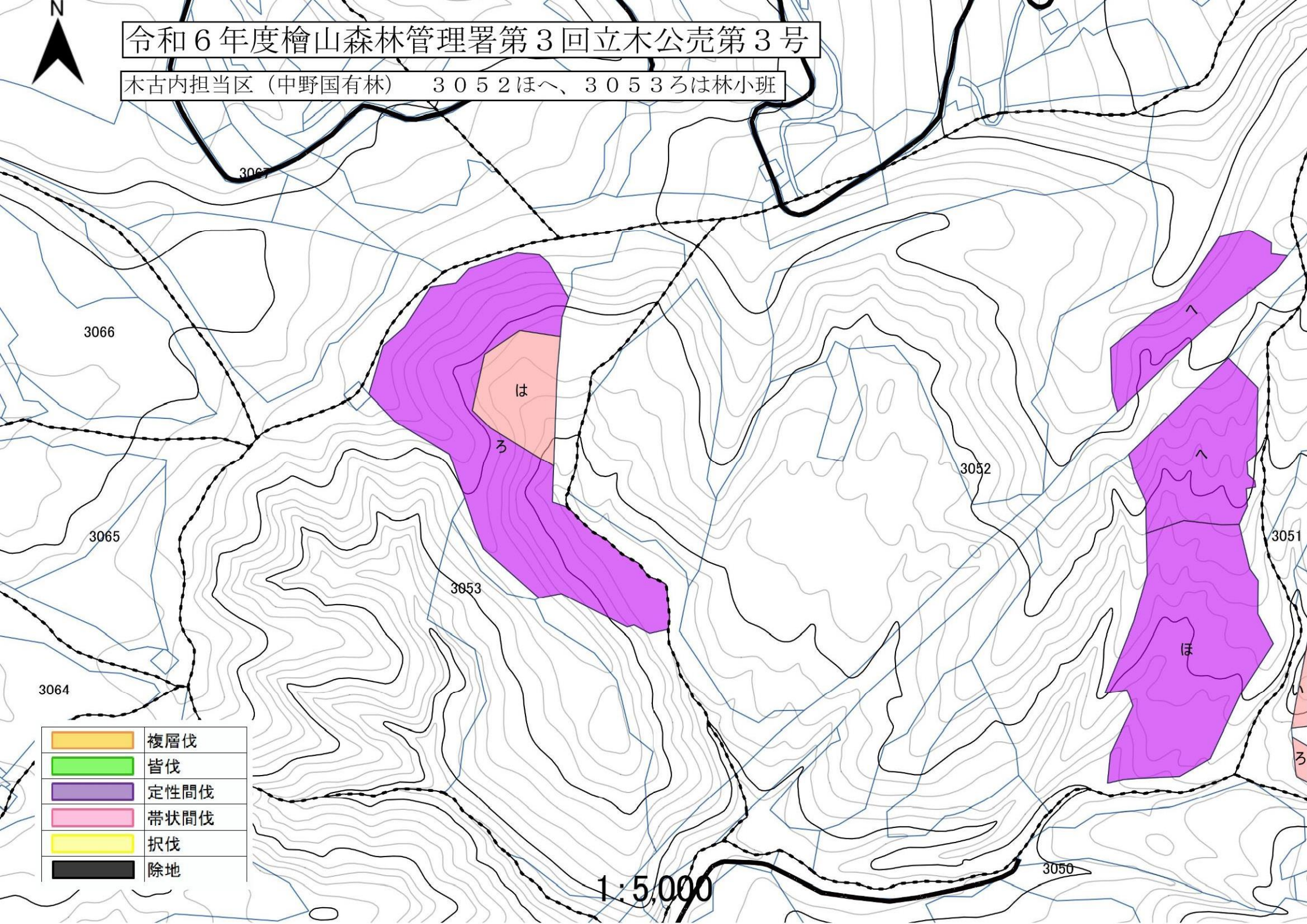
令和6年度檜山森林管理署第3回立木公売第3号

木古内担当区（中野国有林） 3050いと、3051いろはち林小班



令和6年度檜山森林管理署第3回立木公売第3号

木古内担当区（中野国有林） 3052ほへ、3053ろは林小班



3064

3066

3065

3053

3052

3051

3050

は

ろ

ほ

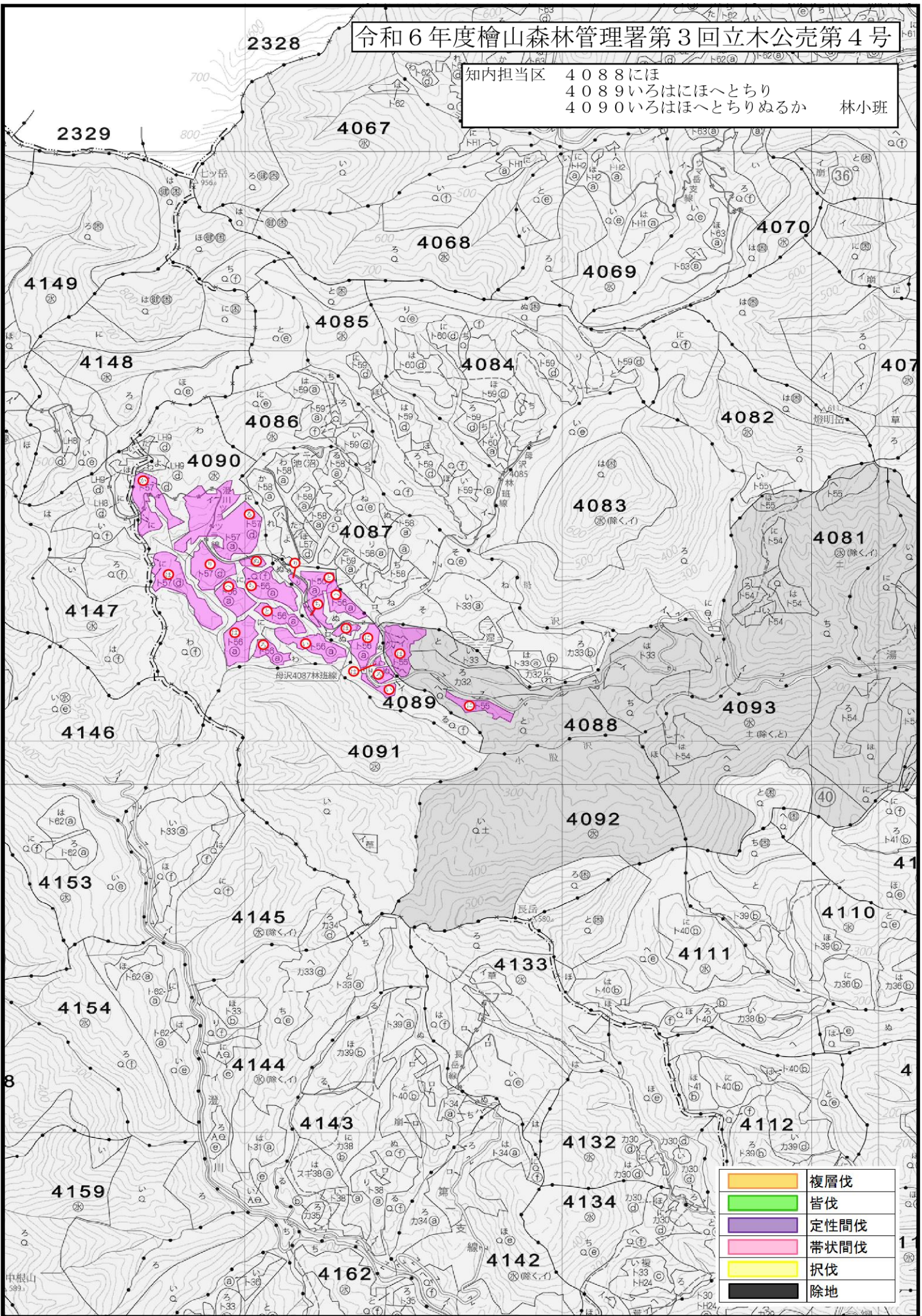
ろ

	複層伐
	皆伐
	定性間伐
	带状間伐
	択伐
	除地

1:5,000

令和6年度檜山森林管理署第3回立木公売第4号

知内担当区 4088にほ
 4089いろはにほへとちり
 4090いろはほへとちりぬるか 林小班



	複層伐
	皆伐
	定性間伐
	带状間伐
	択伐
	除地

令和6年度檜山森林管理署第3回立木公売第4号

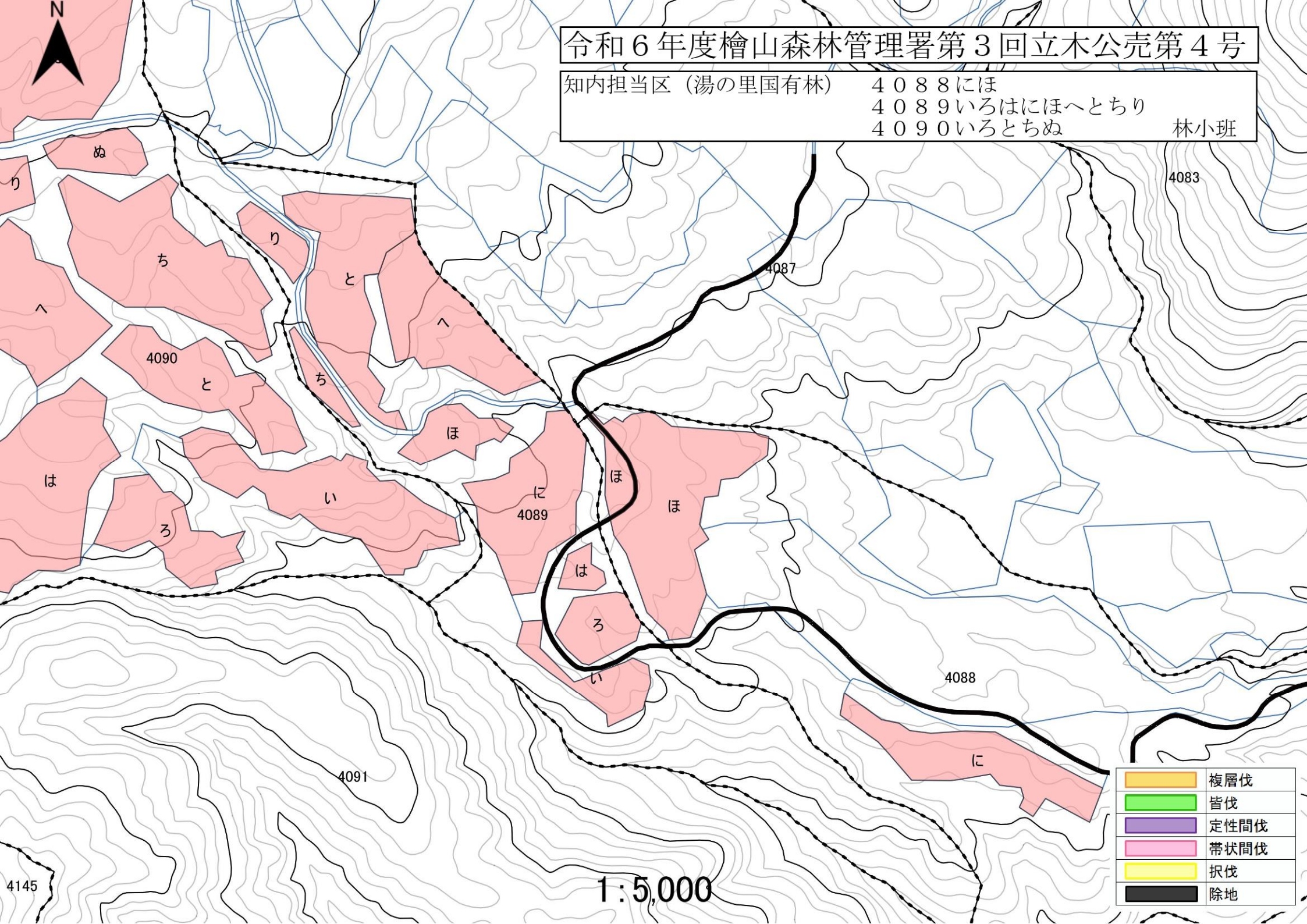
知内担当区（湯の里国有林）

4088にほ

4089いろはにほへとちり

4090いろとちぬ

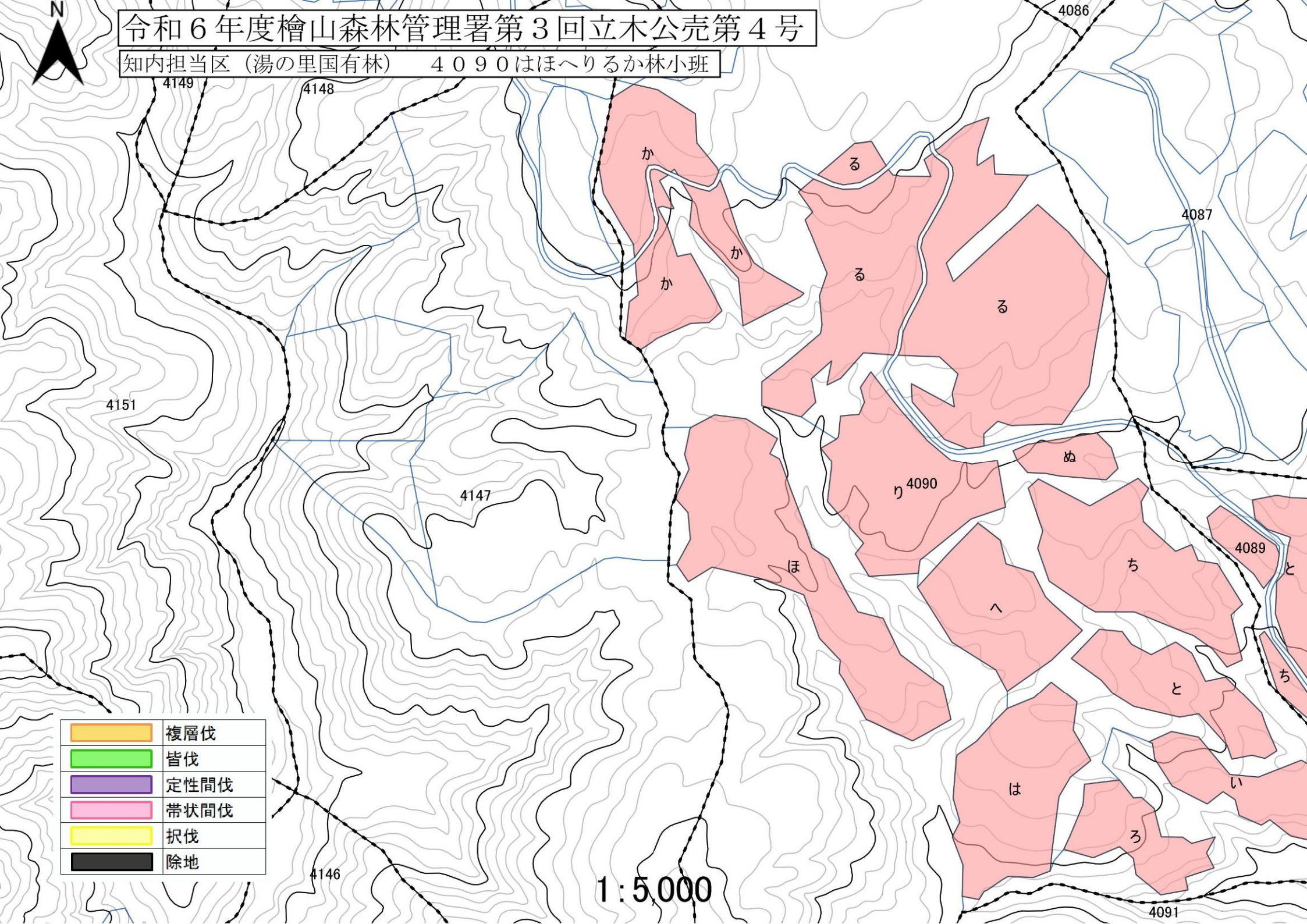
林小班





令和6年度檜山森林管理署第3回立木公売第4号

知内担当区 (湯の里国有林) 4090はほへりるか林小班



	複層伐
	皆伐
	定性間伐
	带状間伐
	択伐
	除地

1:5,000

4149

4148

4151

4147

4146

4086

4087

4089

4091