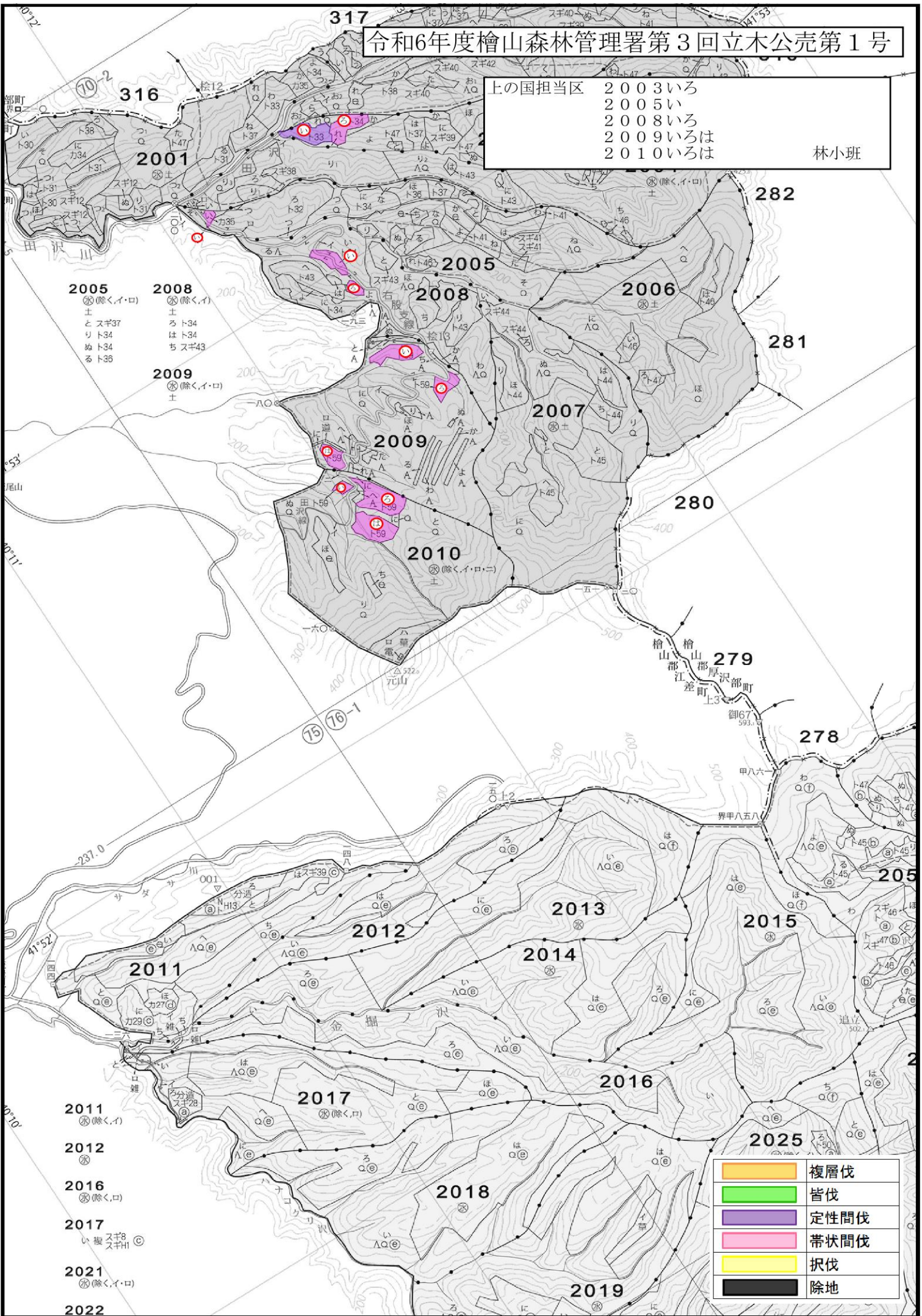


令和6年度檜山森林管理署第3回立木公売第1号

上の国担当区	2003いろ	林小班
	2005い	
	2008いろ	
	2009いろは	
	2010いろは	



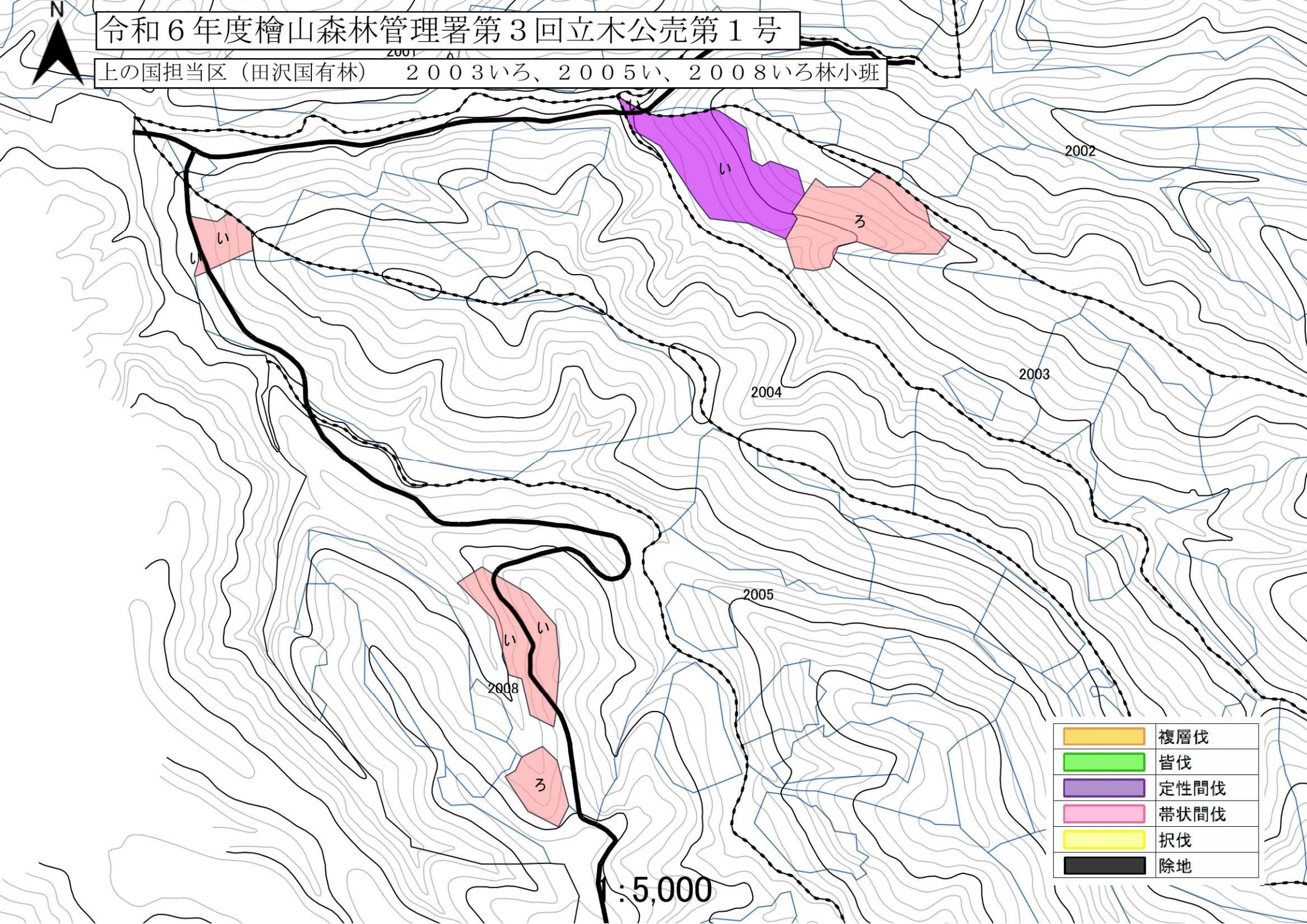
- 2005 (除く、イ・ロ)
土 スギ37
リ ト34
ぬ ト34
る ト36
- 2008 (除く、イ)
土 ろ ト34
は ト34
ち スギ43
- 2009 (除く、イ・ロ)
土

- 2011 (除く、イ)
- 2012 (除く、ロ)
- 2016 (除く、ロ)
- 2017 (除く、ロ)
- 2021 (除く、イ・ロ)
- 2022

	複層伐
	皆伐
	定性間伐
	带状間伐
	択伐
	除地

令和6年度檜山森林管理署第3回立木公売第1号

上の国担当区（田沢国有林） 2003いろ、2005い、2008いろ林小班

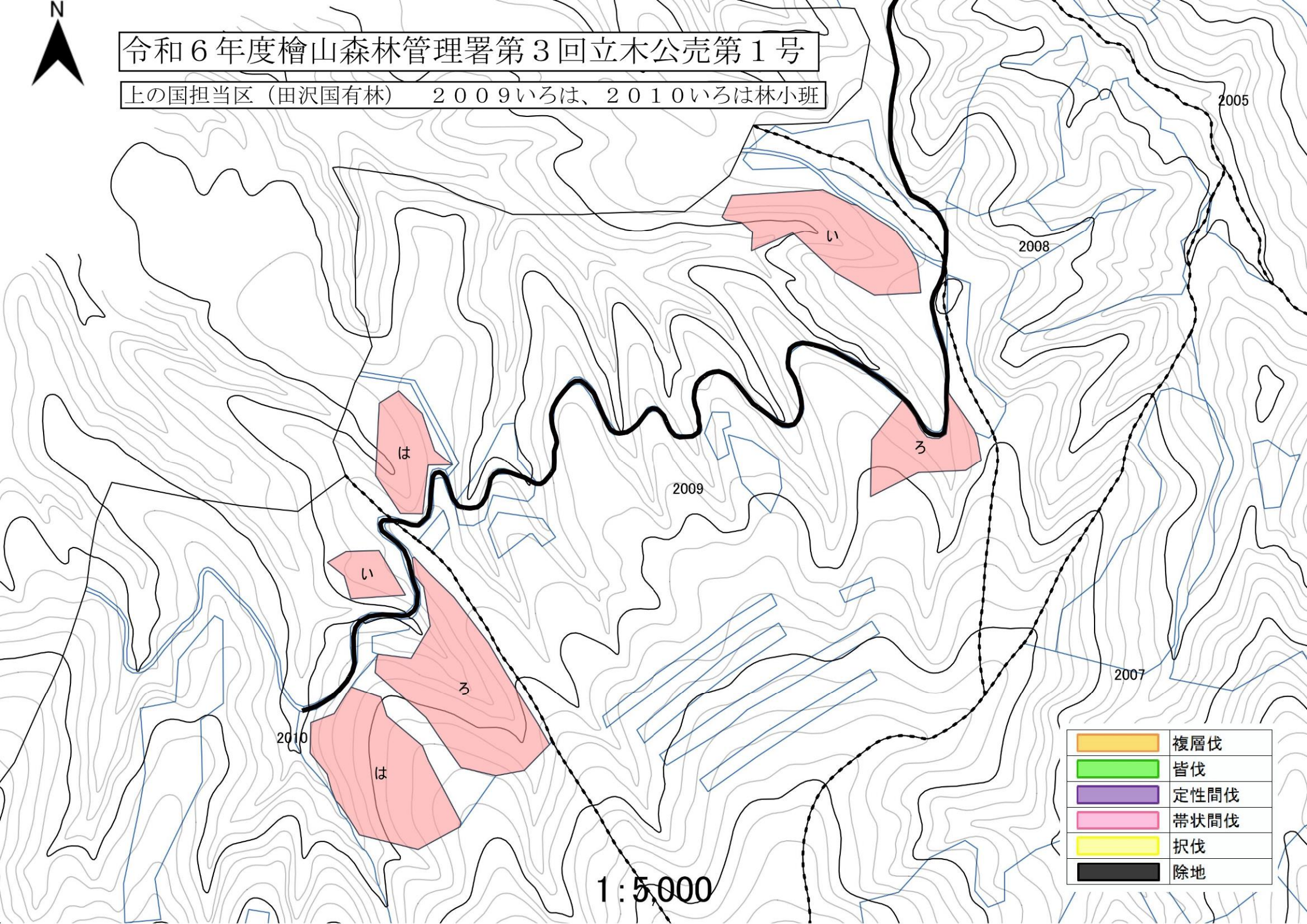


	複層伐
	皆伐
	定性間伐
	帯状間伐
	択伐
	除地



令和6年度檜山森林管理署第3回立木公売第1号

上の国担当区（田沢国有林） 2009いろは、2010いろは林小班



2005

2008

2009

2007

2010

1:5,000

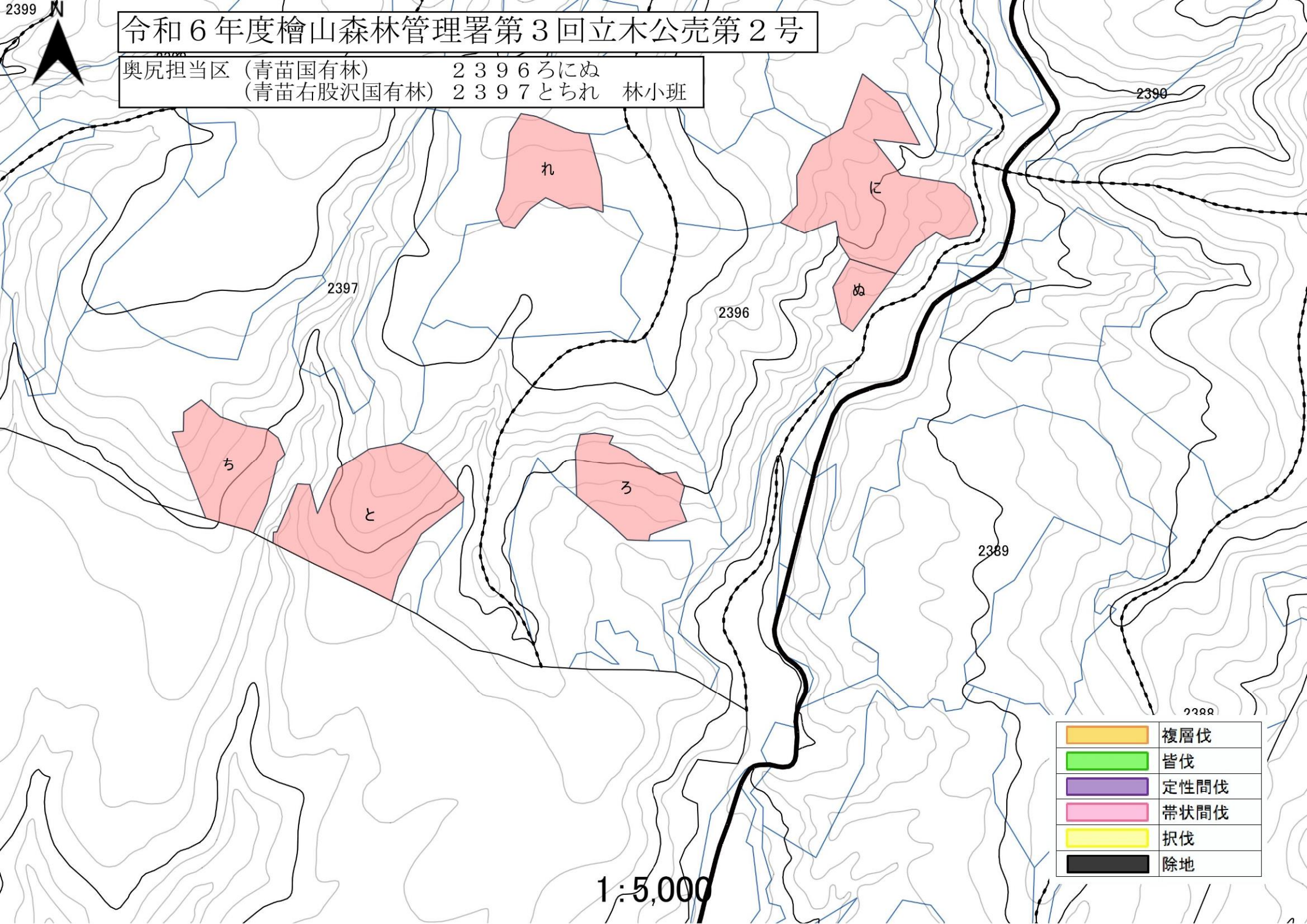
	複層伐
	皆伐
	定性間伐
	带状間伐
	択伐
	除地

2399



令和6年度檜山森林管理署第3回立木公売第2号

奥尻担当区 (青苗国有林)	2396	ろにぬ
(青苗右股沢国有林)	2397	とちれ 林小班



2390

2397

2396

2389

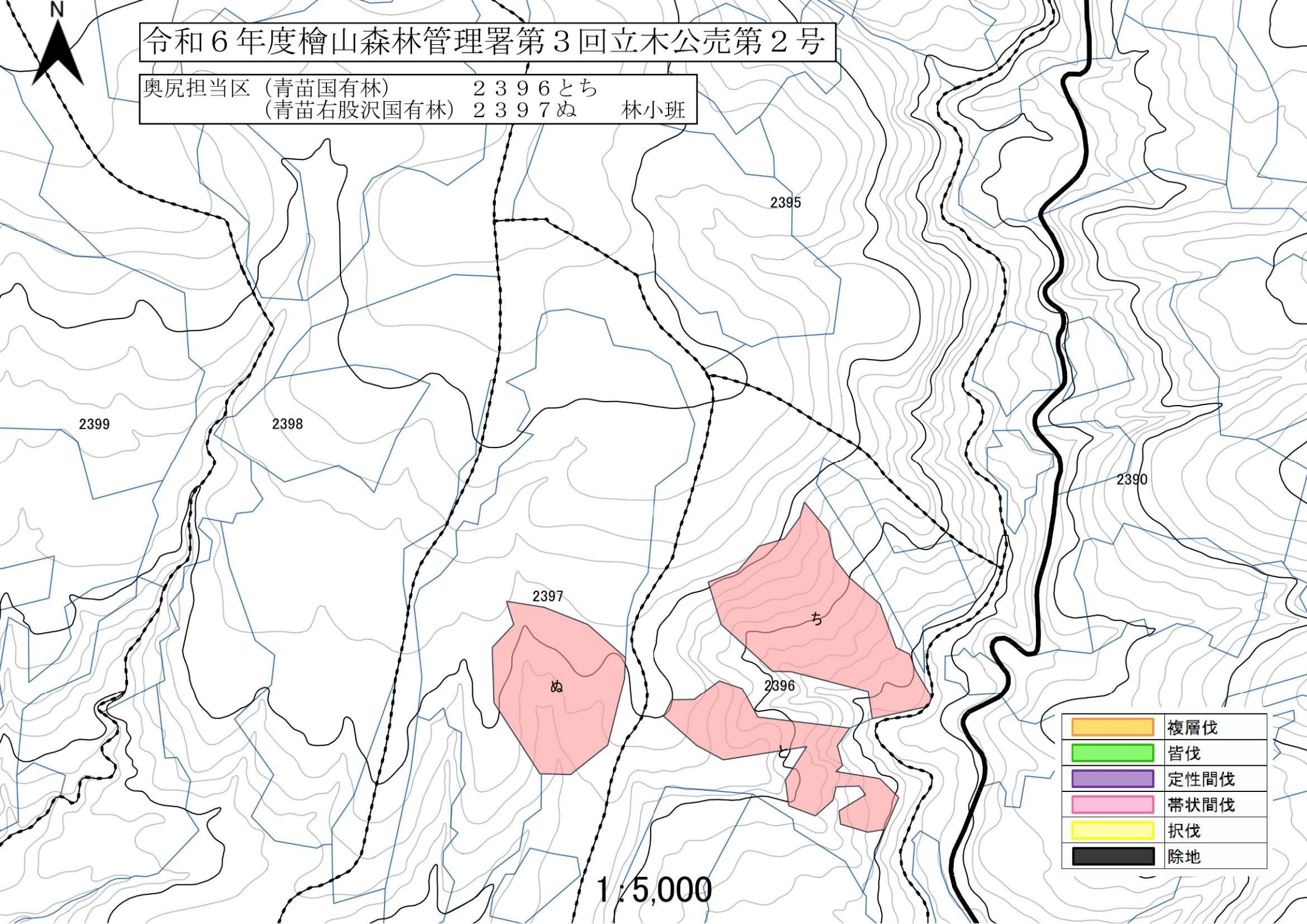
2388

1:5,000

	複層伐
	皆伐
	定性間伐
	帯状間伐
	択伐
	除地

令和6年度檜山森林管理署第3回立木公売第2号

奥尻担当区 (青苗国有林) 2396とち
(青苗右股沢国有林) 2397ぬ 林小班



	複層伐
	皆伐
	定性間伐
	带状間伐
	択伐
	除地

1:5,000