
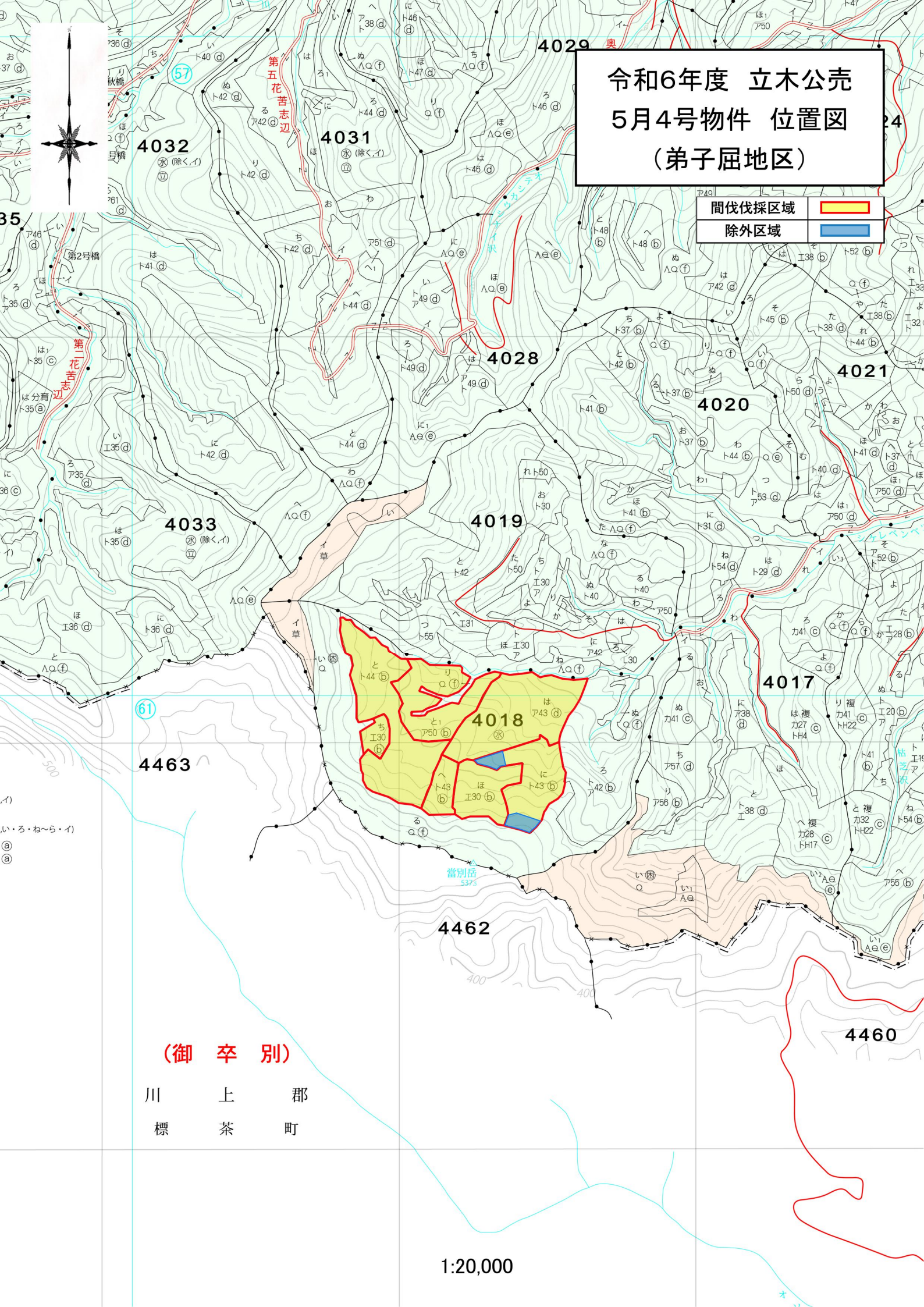


令和6年度 立木公売 5月4号物件 位置図 (弟子屈地区)

間伐伐採区域	
除外区域	



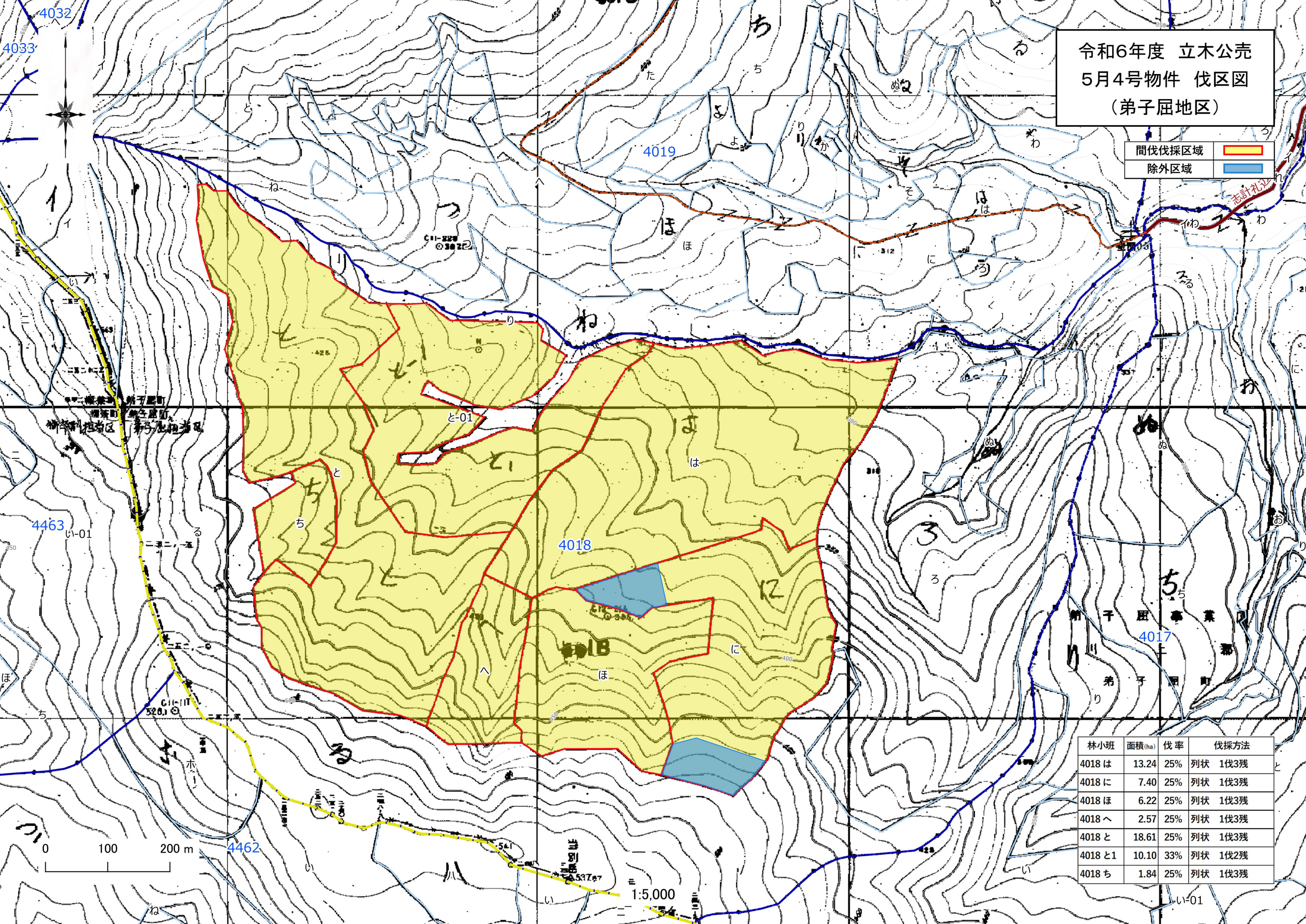
(御 卒 別)

川 上 郡
標 茶 町

1:20,000

令和6年度 立木公売
5月4号物件 伐区図
(弟子屈地区)

間伐採区域
除外区域



林小班	面積(ha)	伐率	伐採方法
4018は	13.24	25%	列状 1伐3残
4018に	7.40	25%	列状 1伐3残
4018ほ	6.22	25%	列状 1伐3残
4018へ	2.57	25%	列状 1伐3残
4018と	18.61	25%	列状 1伐3残
4018と1	10.10	33%	列状 1伐2残
4018ち	1.84	25%	列状 1伐3残

令和6年度 立木公売 5月5号物件 位置図 (弟子屈地区)

間伐伐採区域
 複層伐伐採区域

4074
 ㊦ (除くほ・イ・ロ・ニ・ヌ・ワ)
 ㊧ (除くい・イ・ハ・ニ・ト・ヌ・オ)
 ろ ア36 ㊦
 は ア45 ㊦

4077
 ろ ㊦ ア22 ㊦
 リ ア27 ㊦
 わ ア19 ㊦
 か ア19 ㊦
 よ ア19 ㊦
 た ア31 ㊦
 そ ア27 ㊦
 ね ア21 ㊦
 な ア21 ㊦
 工

4078
 ㊦ (除く、と・イ)
 ㊧
 い ㊦
 は ㊦
 に ㊦
 へ ㊦
 と ㊦
 ち ㊦
 め ㊦
 わ ㊦
 か ㊦
 よ ㊦
 た ㊦
 つ ㊦
 ね ㊦
 な ㊦
 む ㊦
 の ㊦
 く ㊦

ほ ㊦
 と ㊦
 イ ㊦
 ロ ㊦
 ハ ㊦
 ヌ ㊦
 ル ㊦
 オ ㊦

ほ ㊦
 と ㊦
 イ ㊦
 ロ ㊦
 ハ ㊦
 ヌ ㊦
 ル ㊦
 オ ㊦

ほ ㊦
 と ㊦
 イ ㊦
 ロ ㊦
 ハ ㊦
 ヌ ㊦
 ル ㊦
 オ ㊦

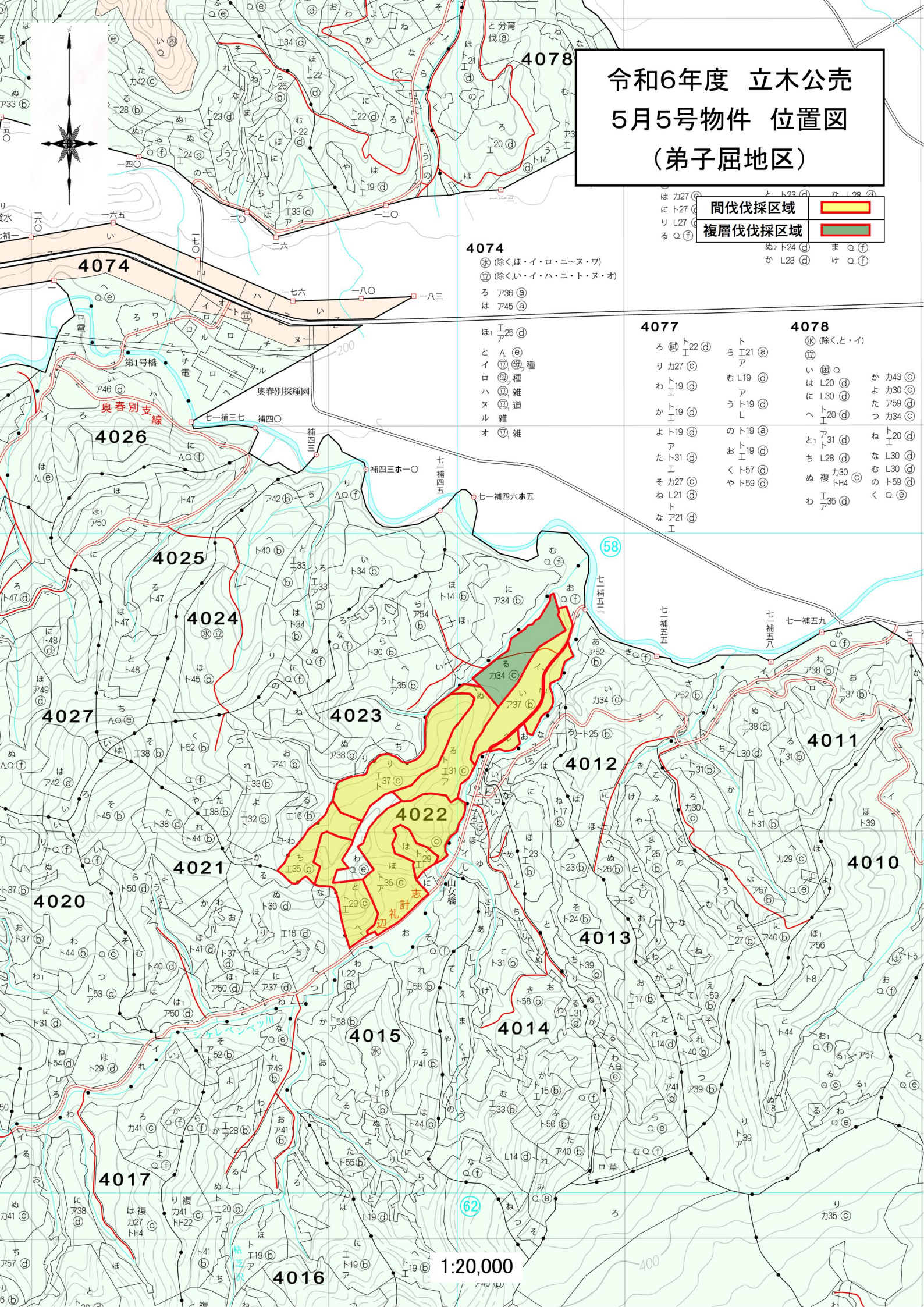
ほ ㊦
 と ㊦
 イ ㊦
 ロ ㊦
 ハ ㊦
 ヌ ㊦
 ル ㊦
 オ ㊦

ほ ㊦
 と ㊦
 イ ㊦
 ロ ㊦
 ハ ㊦
 ヌ ㊦
 ル ㊦
 オ ㊦



ほ ㊦
 と ㊦
 イ ㊦
 ロ ㊦
 ハ ㊦
 ヌ ㊦
 ル ㊦
 オ ㊦

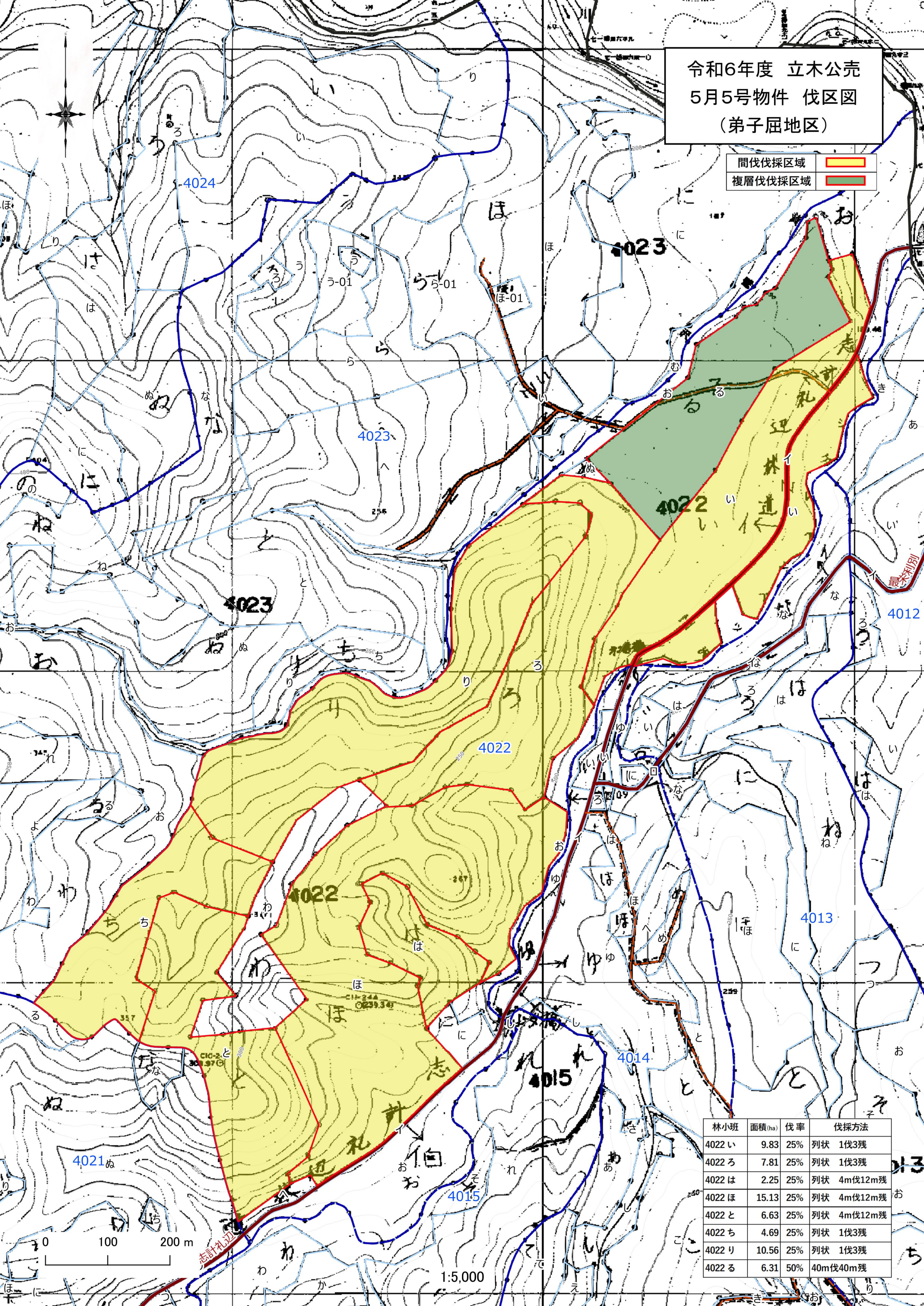
ほ ㊦
 と ㊦
 イ ㊦
 ロ ㊦
 ハ ㊦
 ヌ ㊦
 ル ㊦
 オ ㊦

1:20,000



令和6年度 立木公売
5月5号物件 伐区図
(弟子屈地区)

間伐伐採区域	
複層伐伐採区域	



林小班	面積(ma)	伐率	伐採方法
4022い	9.83	25%	列状 1伐3残
4022ろ	7.81	25%	列状 1伐3残
4022は	2.25	25%	列状 4m伐12m残
4022ほ	15.13	25%	列状 4m伐12m残
4022と	6.63	25%	列状 4m伐12m残
4022ち	4.69	25%	列状 1伐3残
4022り	10.56	25%	列状 1伐3残
4022る	6.31	50%	40m伐40m残

1:5,000