




# 令和6年度 立木公売 5月1号物件 位置図 (弟子屈地区)

間伐伐採区域	
複層伐伐採区域	
除外区域	

**4075**  
 (除く、イ)  
 (イ)  
 は カ27 (イ)  
 に ト27 (イ)  
 り L27 (イ)  
 る Q (イ)

**4074**  
 (除く、ほ・イ・ロ・ニ・ヌ・ワ)  
 (イ) (除く、い・イ・ハ・ニ・ト・ヌ・オ)  
 ろ ア36 (イ)  
 は ア45 (イ)

**4077**  
 ろ (イ) ト22 (イ)  
 り カ27 (イ)  
 わ ト19 (イ)  
 が ト19 (イ)  
 よ ト19 (イ)  
 た ト31 (イ)  
 イ  
 そ カ27 (イ)  
 ね L21 (イ)  
 な ア21 (イ)  
 イ

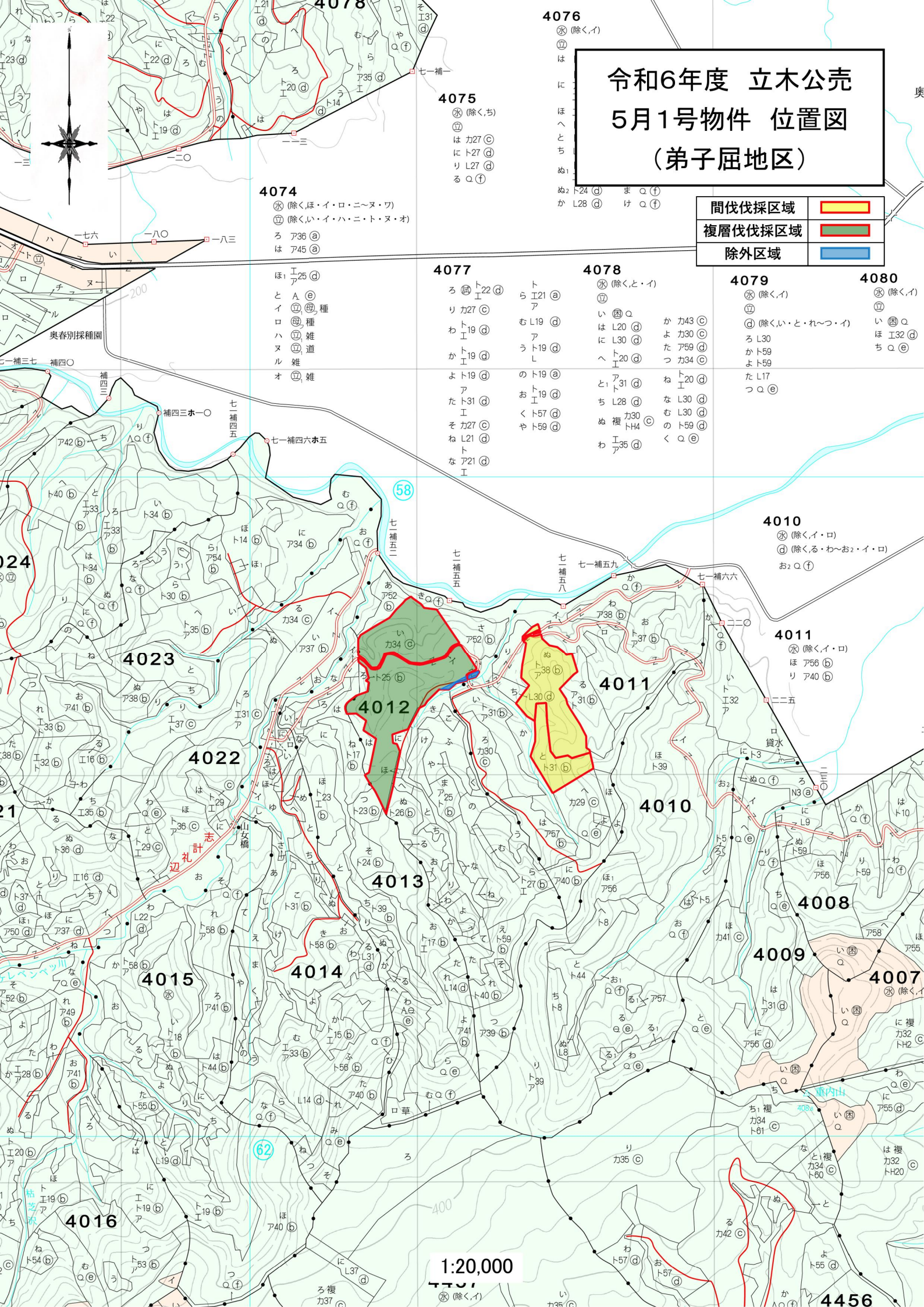
**4078**  
 (除く、と・イ)  
 (イ)  
 い (イ) Q  
 は L20 (イ)  
 に L30 (イ)  
 ヘ ト20 (イ)  
 と ア31 (イ)  
 ち L28 (イ)  
 む カ30 (イ)  
 ね ト20 (イ)  
 な L30 (イ)  
 む L30 (イ)  
 の ト59 (イ)  
 く Q (イ)

**4079**  
 (除く、イ)  
 (イ)  
 (イ) (除く、い・と・れ~つ・イ)  
 ろ L30  
 か ト59  
 よ ト59  
 た L17  
 つ Q (イ)

**4080**  
 (除く、イ)  
 (イ)  
 い (イ) Q  
 ほ I32 (イ)  
 ち Q (イ)

**4010**  
 (除く、イ・ロ)  
 (イ) (除く、る・わ~お2・イ・ロ)  
 お2 Q (イ)

**4011**  
 (除く、イ・ロ)  
 ほ ア56 (イ)  
 り ア40 (イ)



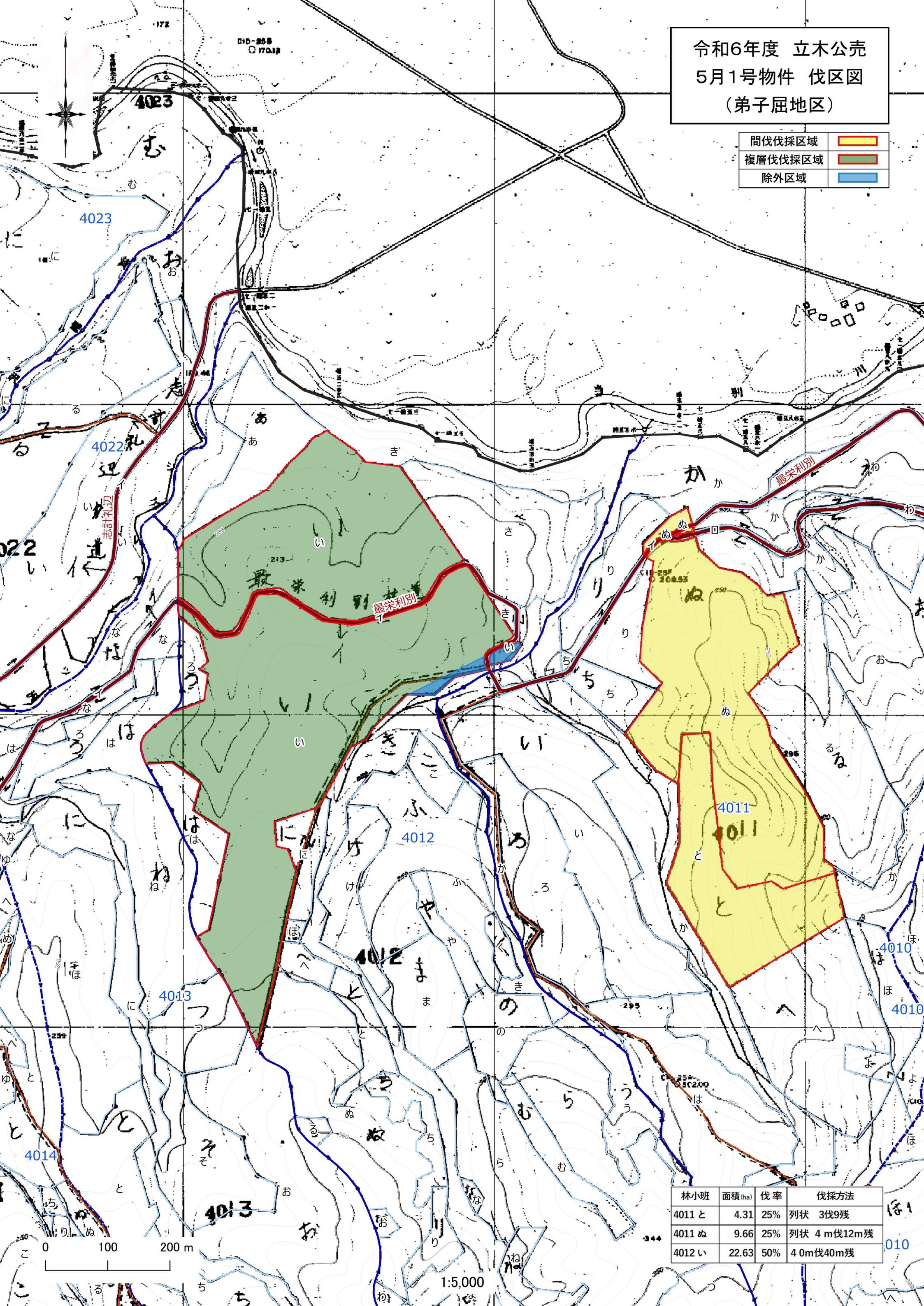
1:20,000

(除く、イ)



令和6年度 立木公売  
5月1号物件 伐区図  
(弟子屈地区)

間伐伐採区域	
複層伐伐採区域	
除外区域	



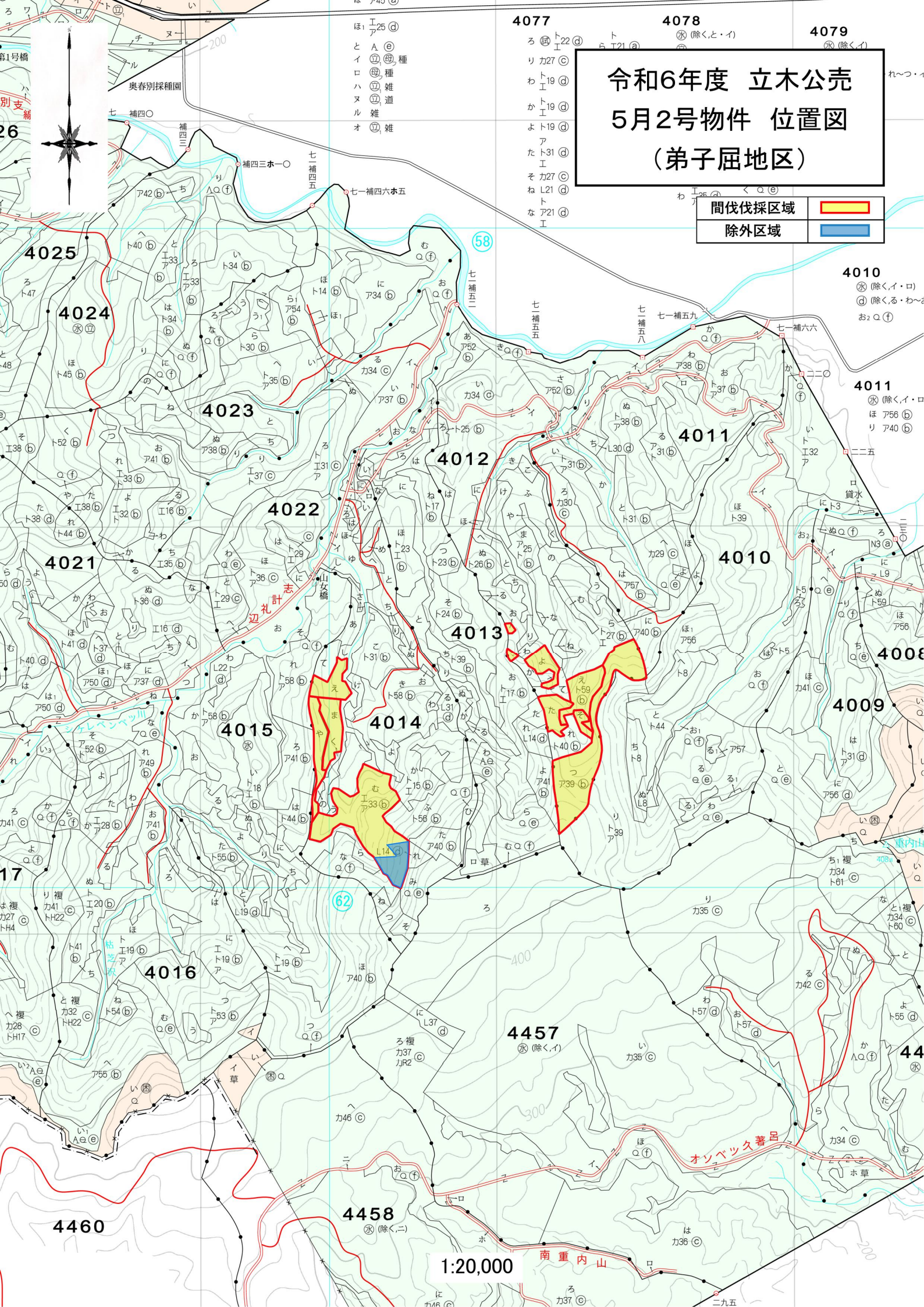
林小班	面積(ha)	伐率	伐採方法
4011 と	4.31	25%	列状 3伐9残
4011 め	9.66	25%	列状 4 m伐12m残
4012 い	22.63	50%	40m伐40m残

1:5,000



# 令和6年度 立木公売 5月2号物件 位置図 (弟子屈地区)

間伐採区域	
除外区域	



1 ア 25 ㊦  
 と A ㊦  
 イ ㊦ 種  
 ロ ㊦ 種  
 ハ ㊦ 雑  
 ナ ル ㊦ 雑  
 オ ㊦ 雑

4077  
 ろ ㊦ 22 ㊦  
 リ カ 27 ㊦  
 わ ト 19 ㊦  
 か ト 19 ㊦  
 よ ト 19 ㊦  
 ア た ト 31 ㊦  
 工 た ト 31 ㊦  
 そ カ 27 ㊦  
 ね L 21 ㊦  
 ト な ア 21 ㊦  
 工

4078  
㊦ (除く、と・イ)

4079  
㊦ (除く、イ)

4010  
㊦ (除く、イ・ロ)  
㊦ (除く、る・わ)  
お: ㊦ ㊦

4011  
㊦ (除く、イ・ロ)  
ほ: ㊦ ㊦  
リ: ㊦ ㊦

4008  
㊦ ㊦

4009  
㊦ ㊦

44  
㊦ ㊦

1:20,000

南重内山

オソバツ著呂



山女橋

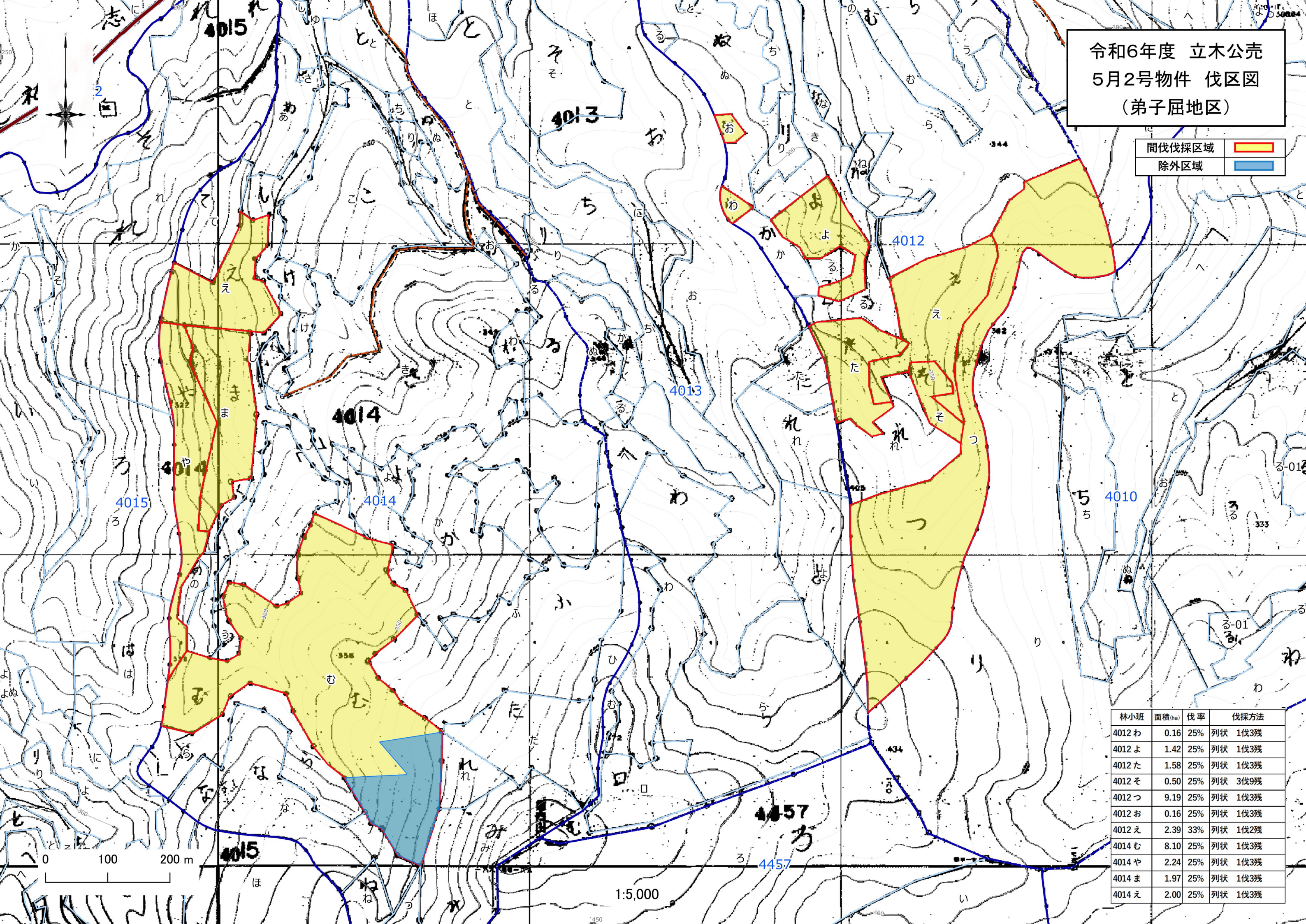
志礼

オソバツ著呂



令和6年度 立木公売  
5月2号物件 伐区図  
(弟子屈地区)

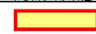
間伐採区域   
除外区域 

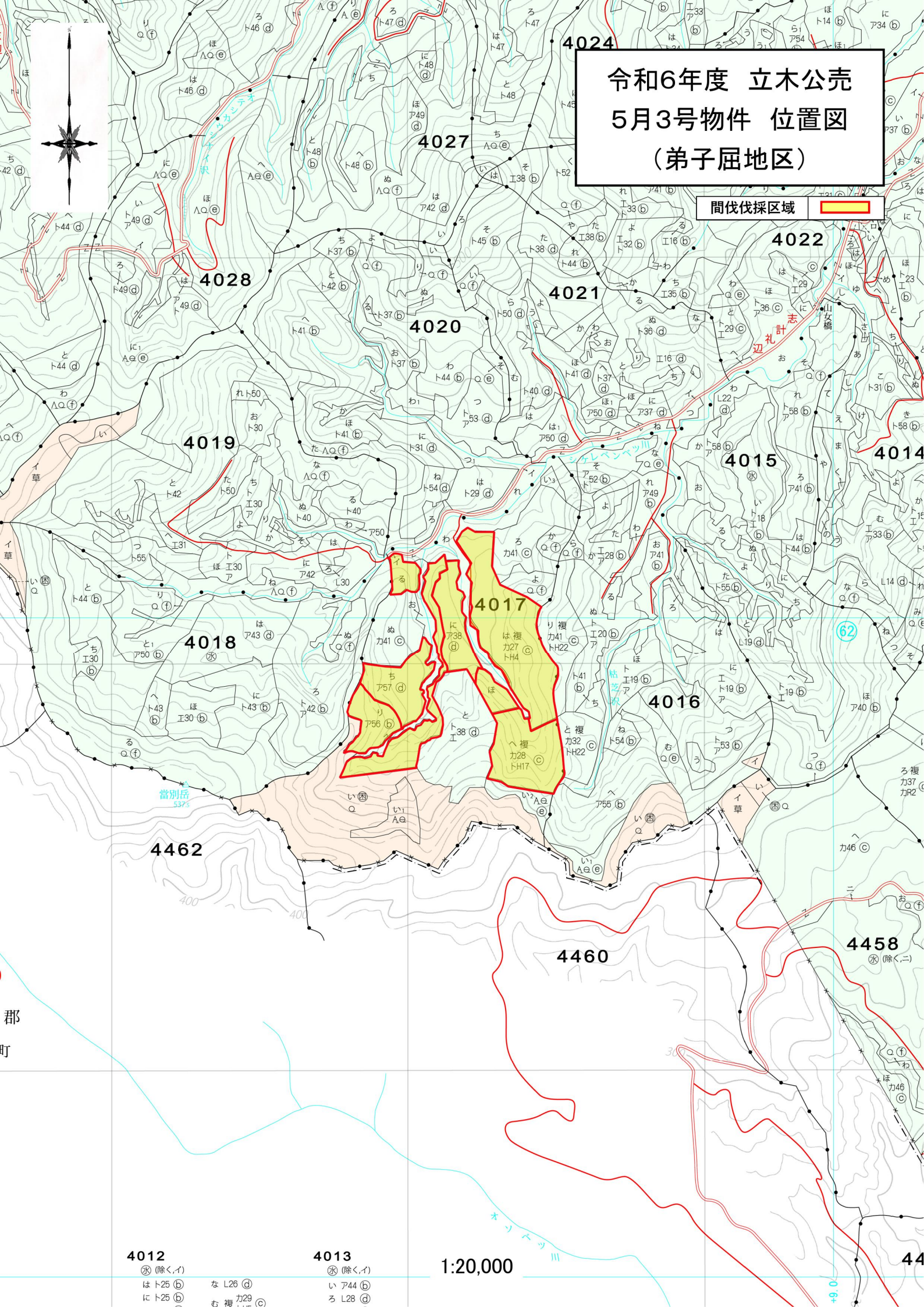


林小班	面積(ma)	伐率	伐採方法
4012わ	0.16	25%	列状 1伐3残
4012よ	1.42	25%	列状 1伐3残
4012た	1.58	25%	列状 1伐3残
4012そ	0.50	25%	列状 3伐9残
4012つ	9.19	25%	列状 1伐3残
4012お	0.16	25%	列状 1伐3残
4012え	2.39	33%	列状 1伐2残
4014む	8.10	25%	列状 1伐3残
4014や	2.24	25%	列状 1伐3残
4014ま	1.97	25%	列状 1伐3残
4014え	2.00	25%	列状 1伐3残



# 令和6年度 立木公売 5月3号物件 位置図 (弟子屈地区)

間伐採区域 



4012 (水) 除く、イ) はト25 (b) にト25 (b) な L26 (d) む 襦カ29 (c)

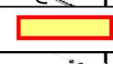
4013 (水) 除く、イ) はト25 (b) ろ L28 (d)

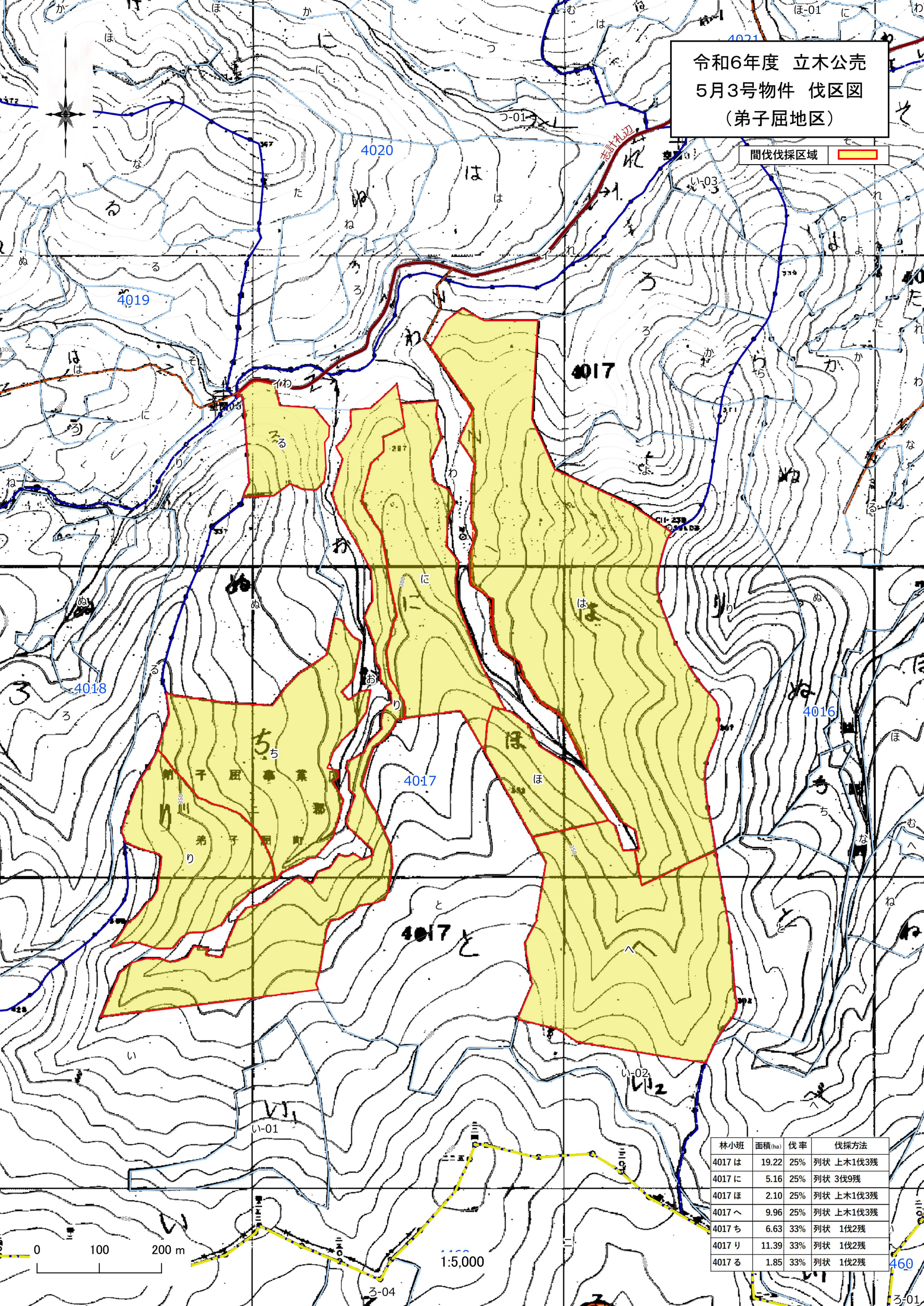
1:20,000

44



令和6年度 立木公売  
 5月3号物件 伐区図  
 (弟子屈地区)

間伐伐採区域 



林小班	面積(ha)	伐率	伐採方法
4017は	19.22	25%	列状 上木1伐3残
4017に	5.16	25%	列状 3伐9残
4017ほ	2.10	25%	列状 上木1伐3残
4017へ	9.96	25%	列状 上木1伐3残
4017ち	6.63	33%	列状 1伐2残
4017り	11.39	33%	列状 1伐2残
4017る	1.85	33%	列状 1伐2残