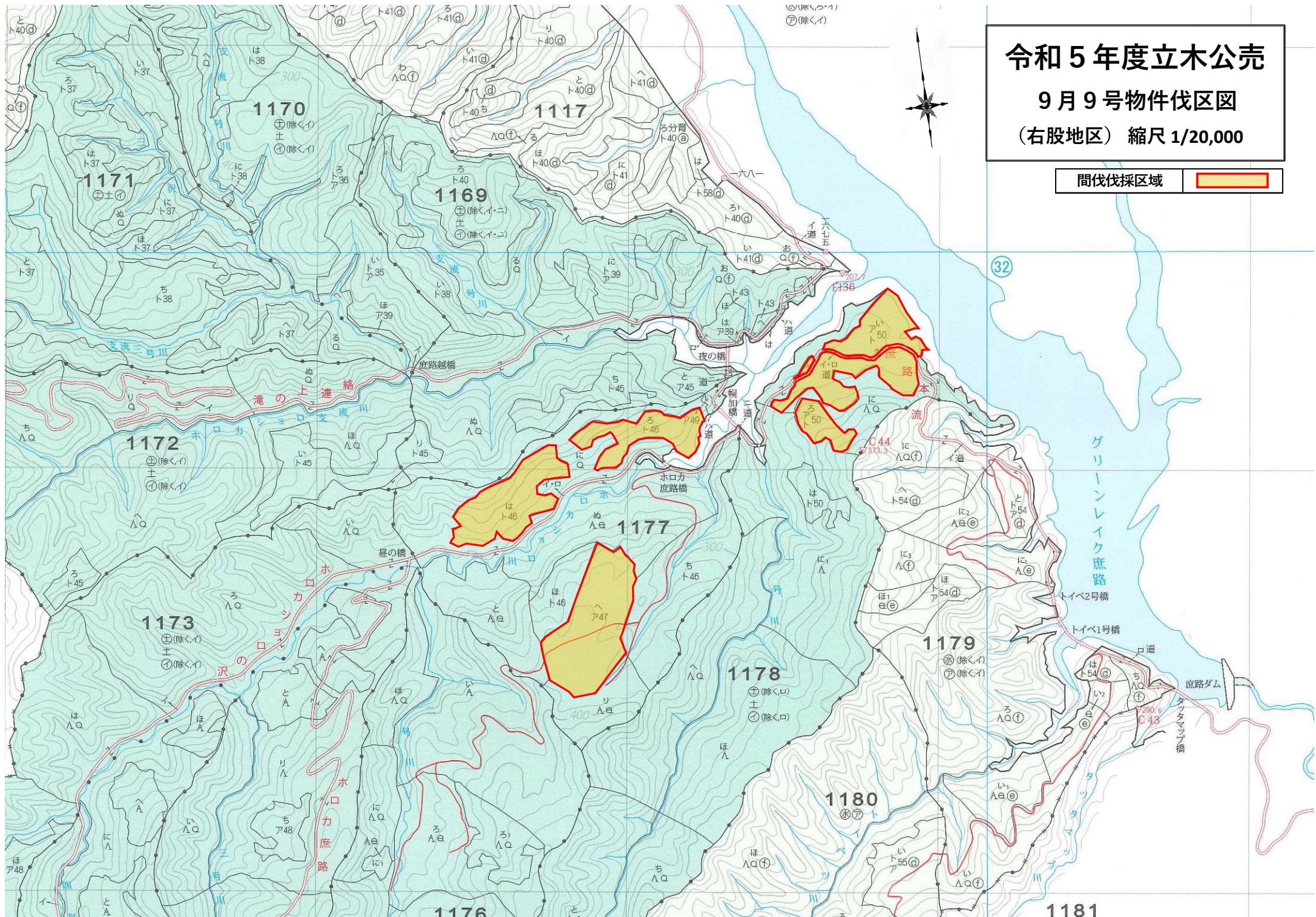


令和5年度立木公売

9月9号物件伐区図

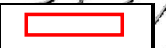
(右股地区) 縮尺 1/20,000

間伐採区域



(右股地区) 縮尺 1/5,000

間伐伐採区域



林小班	面積(ha)	伐率	伐採方法
1177 ろ	7.06	25%	列状 1伐3残
1177 は	11.25	25%	列状 1伐3残
1177 へ	16.03	25%	列状 1伐3残

(右股地区) 縮尺 1/5,000

間伐伐採区域



林小班	面積(ha)	伐率	伐採方法
1178 い	12.84	33%	列状 1伐2残
1178 ろ	3.07	33%	列状 1伐2残

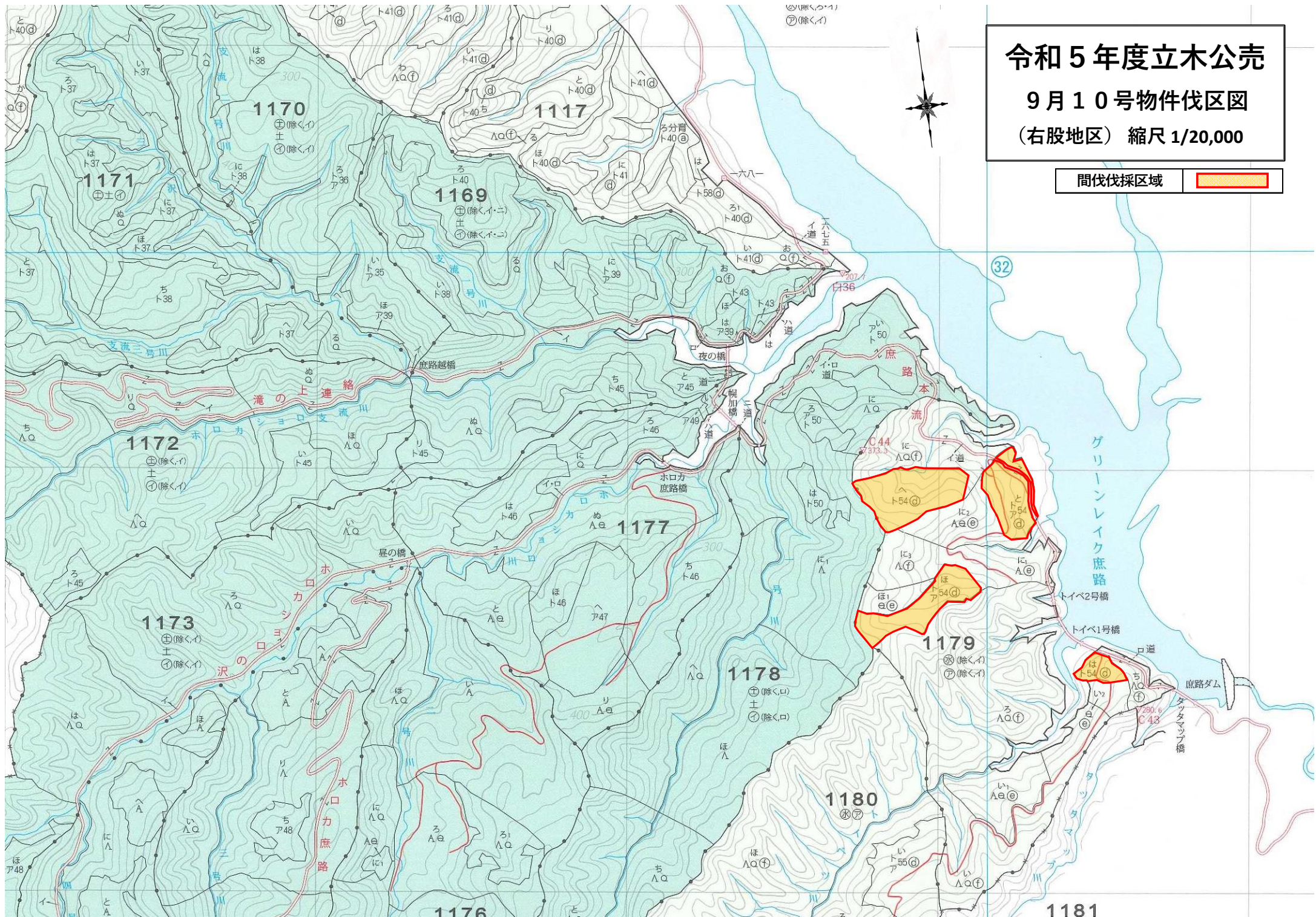
1 : 5,000

令和5年度立木公売

9月10号物件伐区図

(右股地区) 縮尺 1/20,000

間伐伐採区域



令和5年度立木公売

9月10号物件伐区図

(右股地区) 縮尺 1/5,000

林小班	面積(ha)	伐率	伐採方法
1179 は	1.67	25%	列状 1伐3残
1179 ほ	6.55	25%	列状 1伐3残
1179 へ	8.98	25%	列状 1伐3残
1179 と	4.81	25%	列状 1伐3残

間伐伐採区域 

シケルベ連絡林道

計
留
辺
林
道

トイバ2号橋

トイバ1号橋

は
は

1179

1179

1179

ほ

は

0 250[m]

1:5,000