

網走市

至浦士別

令和5年度 9月公売  
位置図 砥草原担当区

物件番号 9号  
347ち林小班 5.76HA  
347ぬ林小班 3.98HA

水源涵養保安林

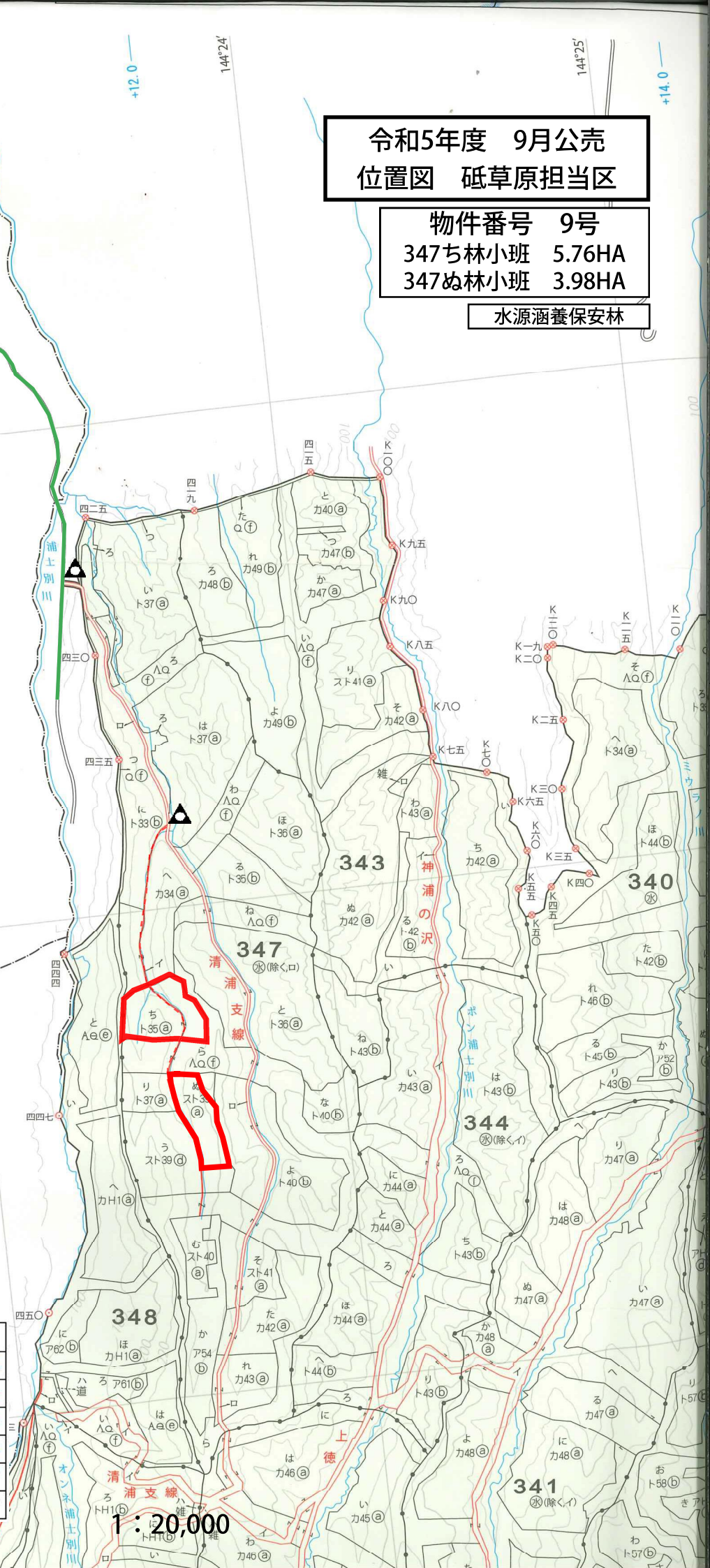
網走市  
網走郡  
大空町

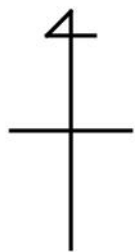
凡例			
皆伐		公道舗装	
択伐		公道非舗装	
複層伐		林道	
間伐		作業道	
案内板		作業道(修理)	
		その他道路	

1:20,000

343  
⊗(除くイ・ロ)

350  
⊗(除くない・ハ)





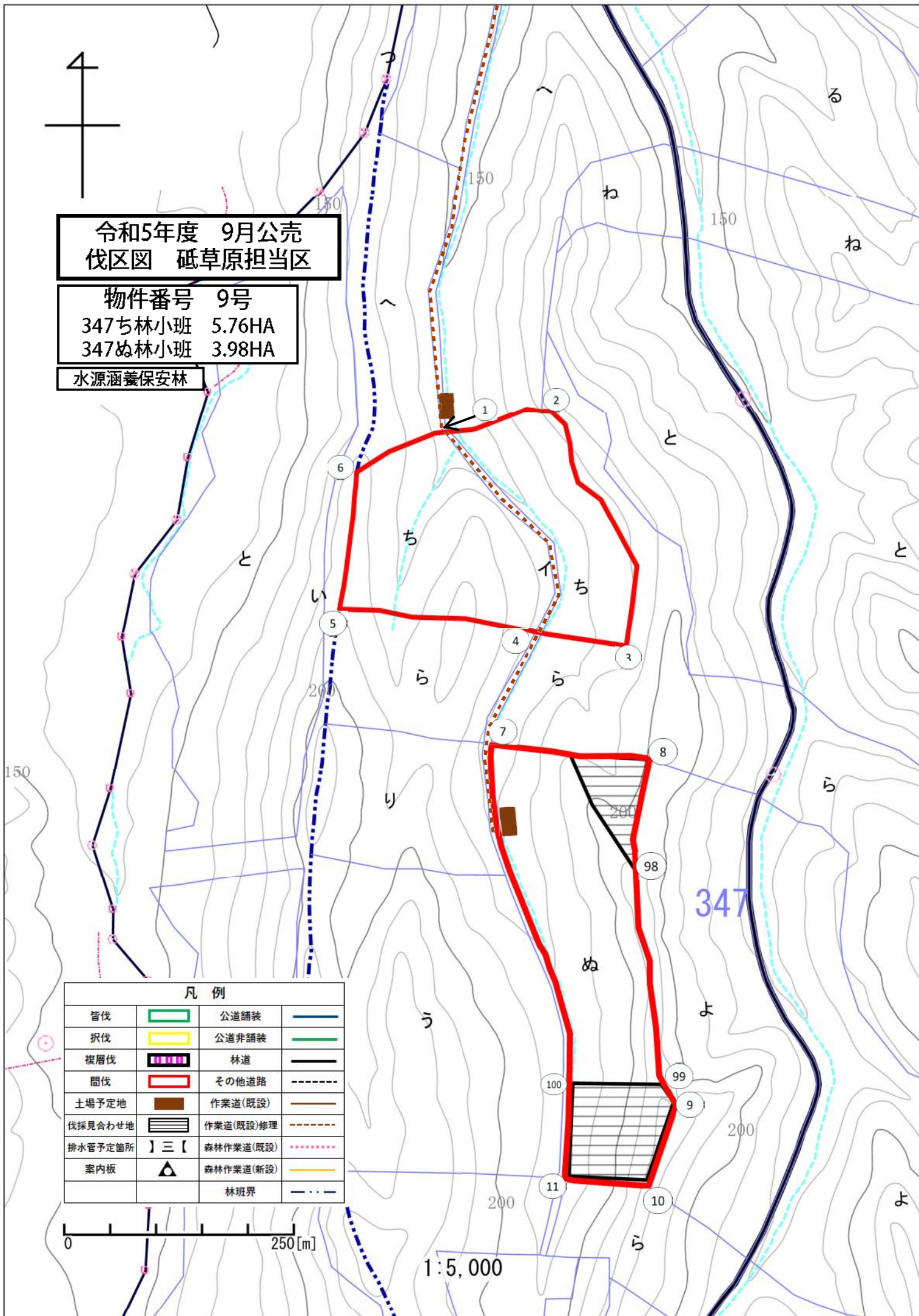
令和5年度 9月公売  
伐区図 砥草原担当区

物件番号 9号

347ち林小班 5.76HA

347ぬ林小班 3.98HA

水源涵養保安林



凡例

皆伐		公道舗装	
択伐		公道非舗装	
複層伐		林道	
間伐		その他道路	
土場予定地		作業道(既設)	
伐採見合わせ地		作業道(既設)修理	
排水管予定箇所		森林作業道(既設)	
案内板		森林作業道(新設)	
		林班界	

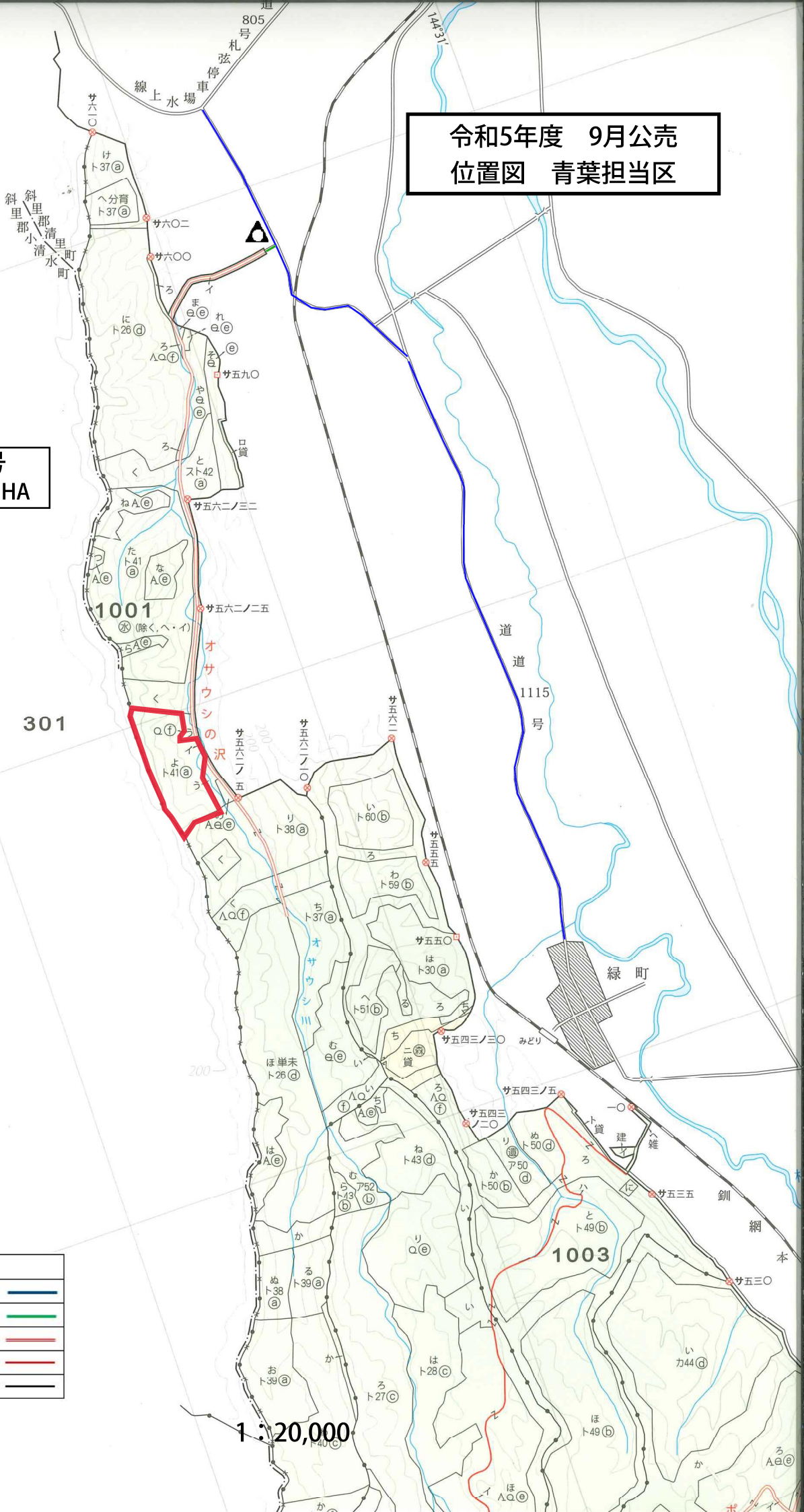
0 250[m]

1:5,000

令和5年度 9月公売  
位置図 青葉担当区

物件番号 10号  
1001よ林小班 8.41HA

水源涵養保安林



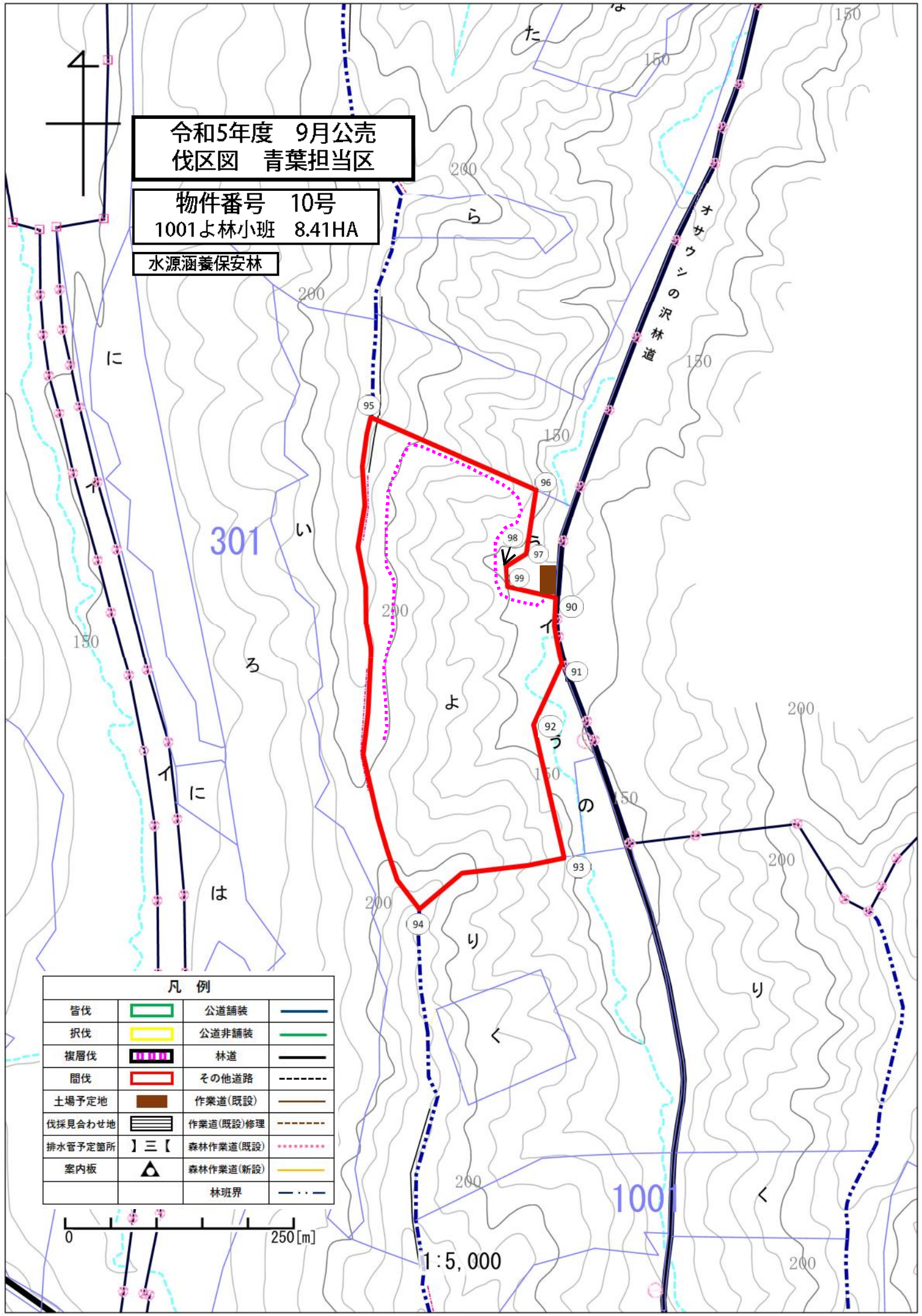
凡例			
皆伐		公道舗装	
択伐		公道非舗装	
複層伐		林道	
間伐		作業道	
案内板		その他道路	

1:20,000

令和5年度 9月公売  
伐区図 青葉担当区

物件番号 10号  
1001よ林小班 8.41HA

水源涵養保安林



凡例		
皆伐		公道舗装
択伐		公道非舗装
複層伐		林道
間伐		その他道路
土場予定地		作業道(既設)
伐採見合わせ地		作業道(既設)修理
排水管予定箇所		森林作業道(既設)
案内板		森林作業道(新設)
		林班界

0 250[m]

1:5,000

# 業実施計画図

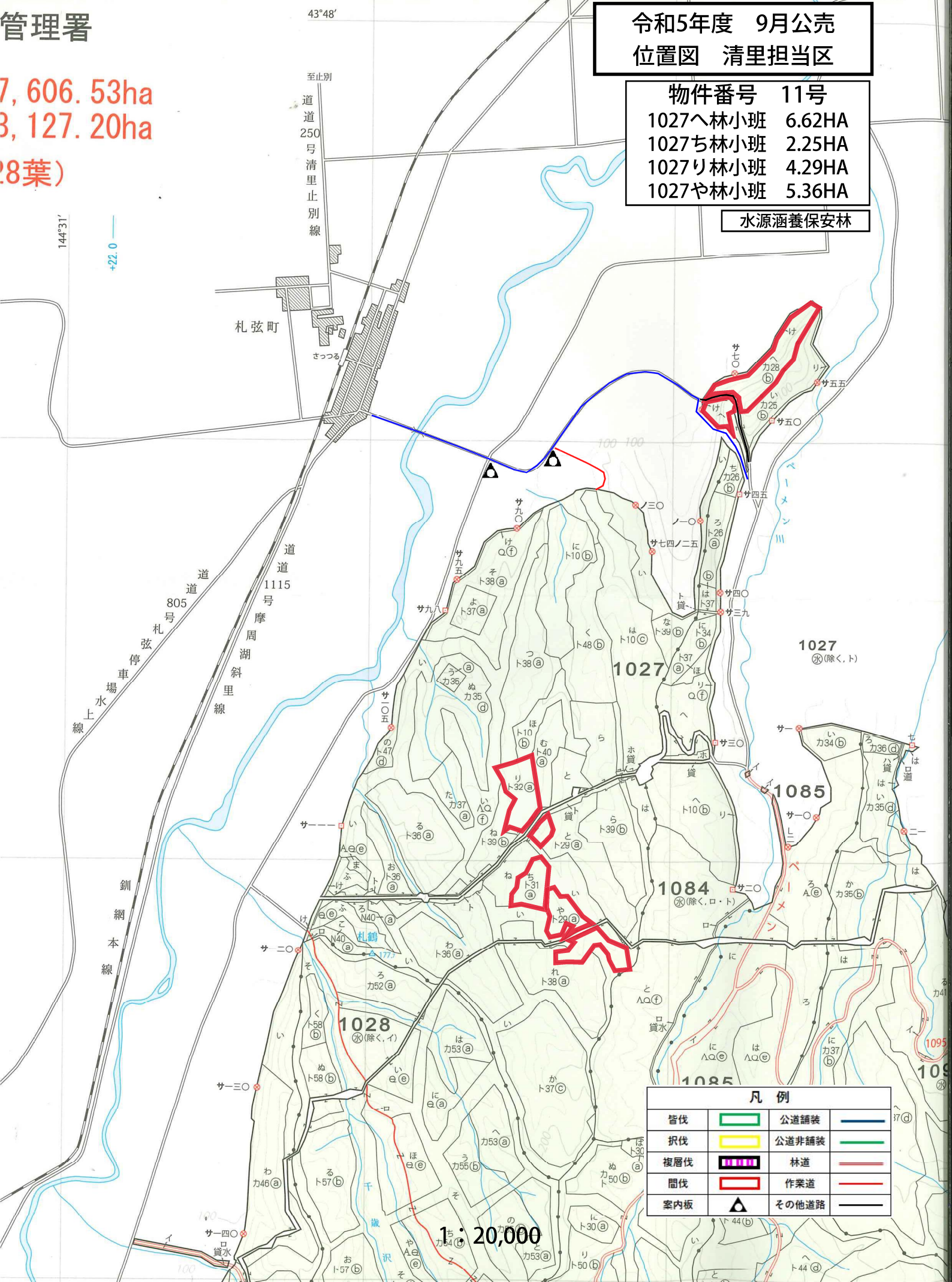
管理署

7,606.53ha  
3,127.20ha  
(8葉)

令和5年度 9月公売  
位置図 清里担当区

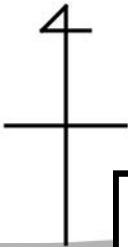
物件番号 11号  
1027へ林小班 6.62HA  
1027ち林小班 2.25HA  
1027り林小班 4.29HA  
1027や林小班 5.36HA

水源涵養保安林



凡例			
皆伐		公道舗装	
択伐		公道非舗装	
複層伐		林道	
間伐		作業道	
案内板		その他道路	

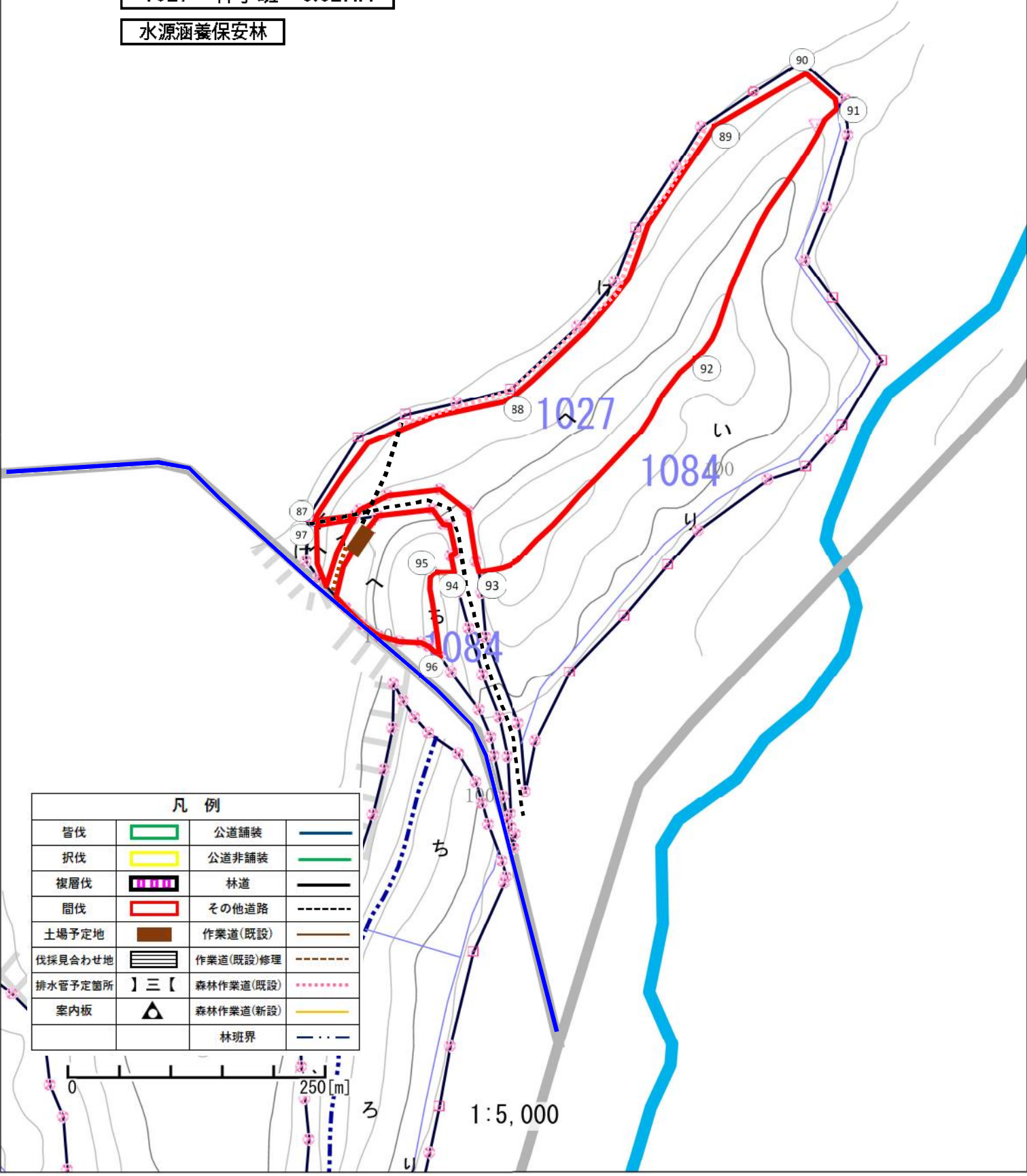
1:20,000



令和5年度 9月公売  
伐区図 清里担当区

物件番号 11号①  
1027へ林小班 6.62HA

水源涵養保安林



凡 例			
皆伐		公道舗装	
択伐		公道非舗装	
複層伐		林道	
間伐		その他道路	
土場予定地		作業道(既設)	
伐採見合わせ地		作業道(既設)修理	
排水管予定箇所		森林作業道(既設)	
案内板		森林作業道(新設)	
		林班界	

0 250[m]

1:5,000

令和5年度 9月公売  
伐区図 清里担当区

物件番号 11号②

1027ち林小班 2.25HA

1027り林小班 4.29HA

1027や林小班 5.36HA

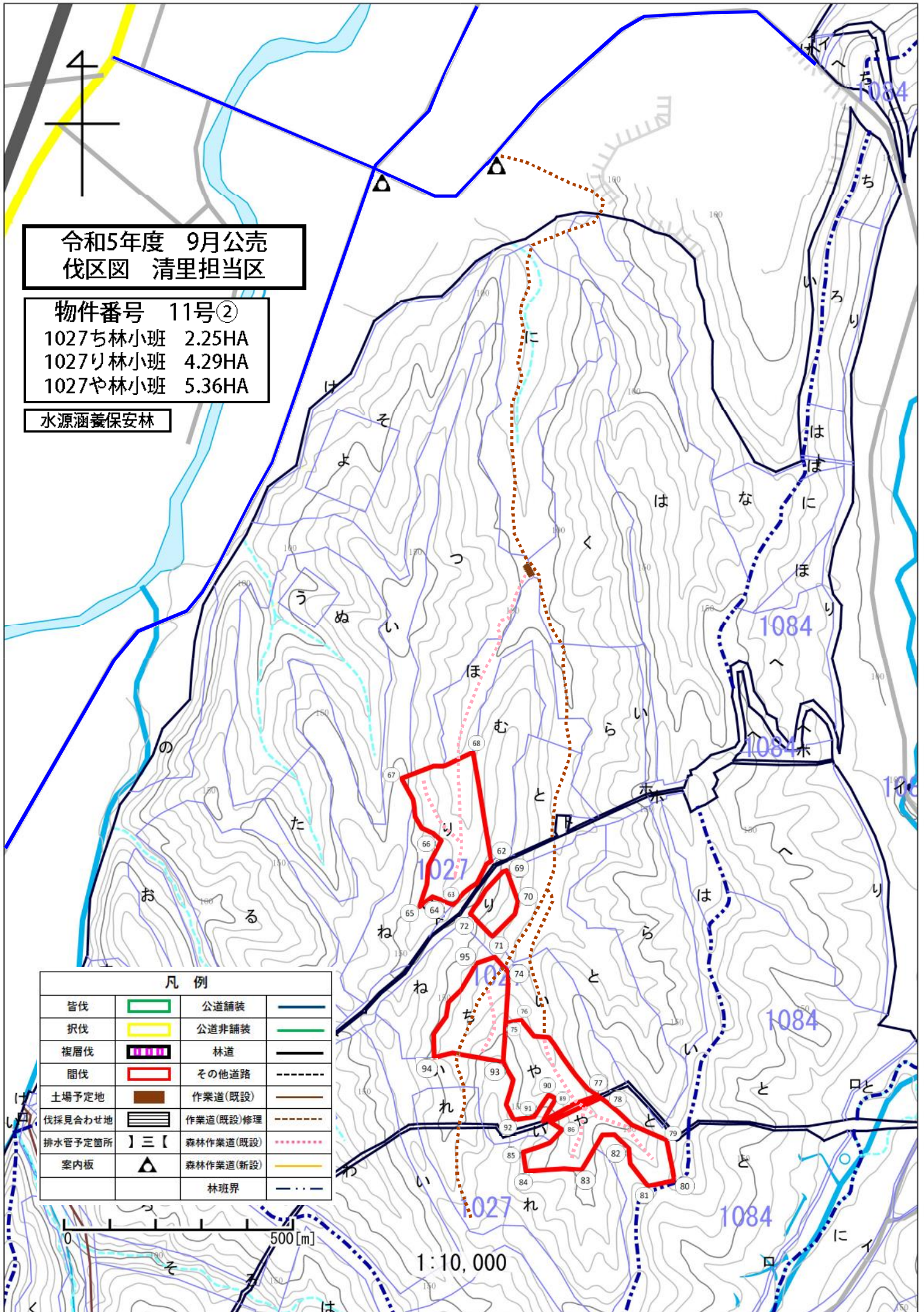
水源涵養保安林

凡例

皆伐		公道舗装	
択伐		公道非舗装	
複層伐		林道	
間伐		その他道路	
土場予定地		作業道(既設)	
伐採見合わせ地		作業道(既設)修理	
排水管予定箇所		森林作業道(既設)	
案内板		森林作業道(新設)	
		林班界	

0 500[m]

1:10,000

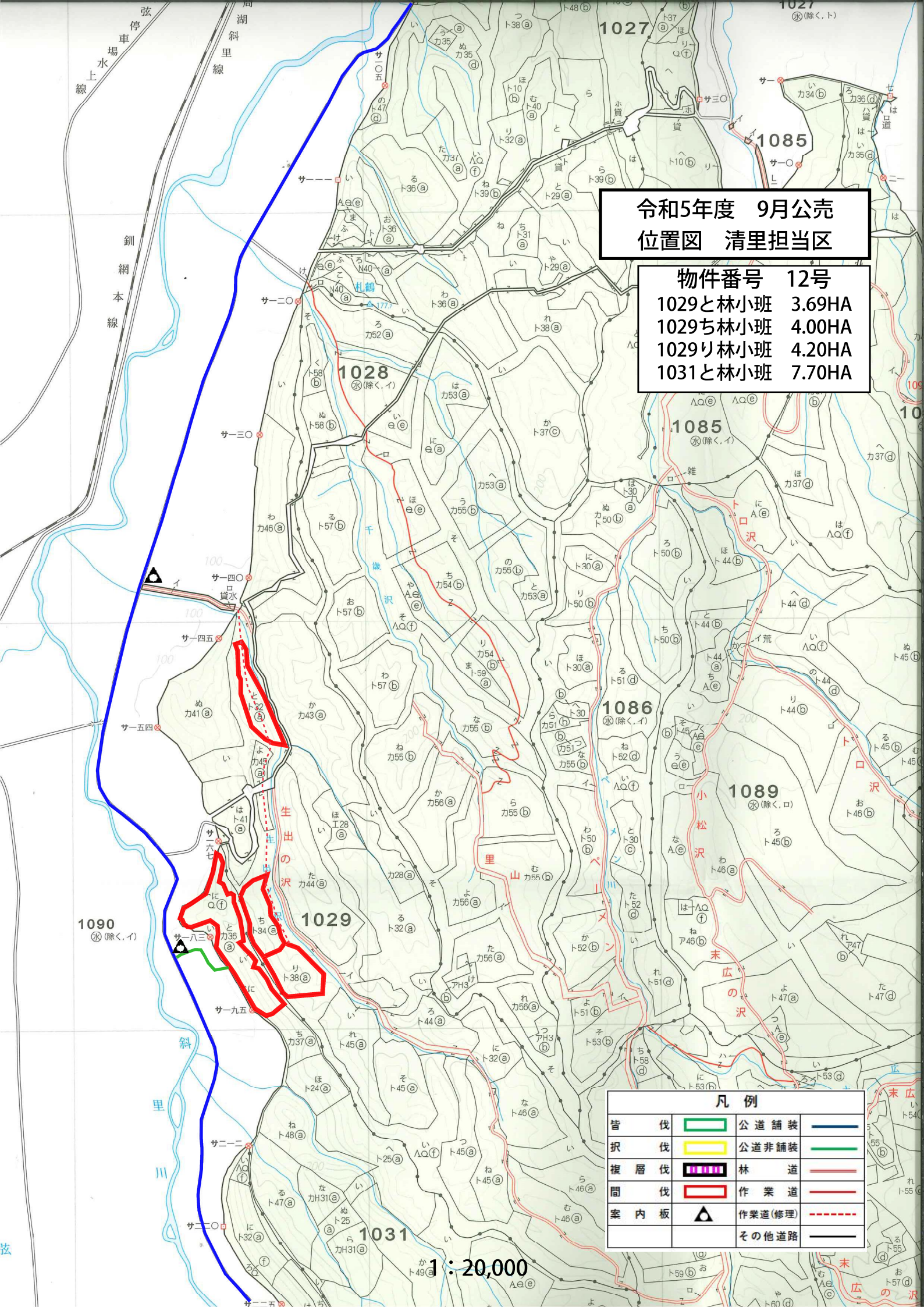


令和5年度 9月公売  
位置図 清里担当区

物件番号 12号  
 1029と林小班 3.69HA  
 1029ち林小班 4.00HA  
 1029リ林小班 4.20HA  
 1031と林小班 7.70HA

凡例				
皆	伐		公道舗装	
沢	伐		公道非舗装	
複	層	伐		林道
間	伐		作業道	
案内板			作業道(修理)	
			その他道路	

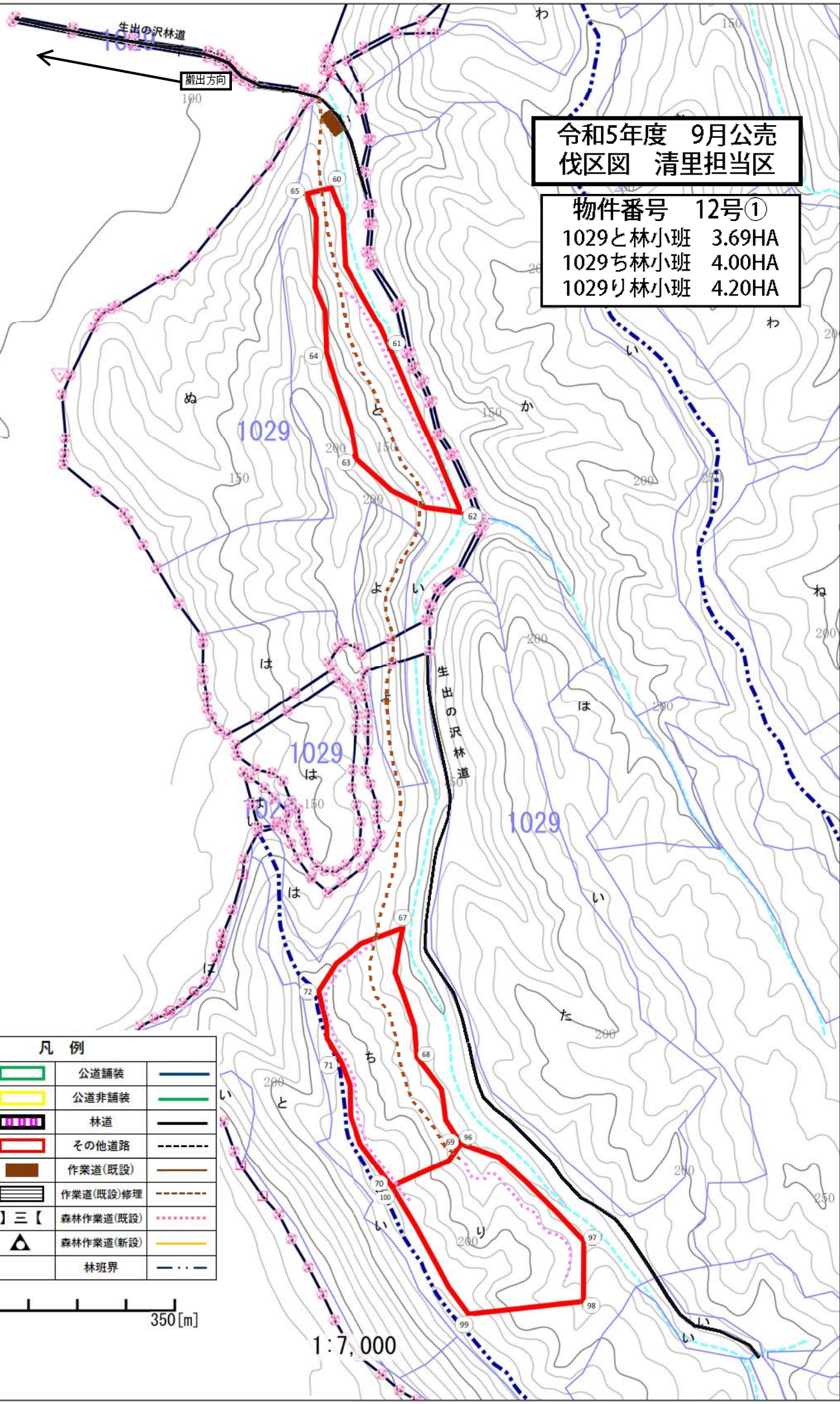
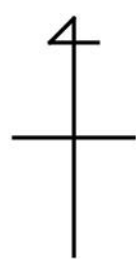
1:20,000





令和5年度 9月公売  
伐区図 清里担当区

物件番号 12号①  
 1029と林小班 3.69HA  
 1029ち林小班 4.00HA  
 1029り林小班 4.20HA

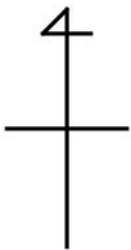


凡例

皆伐		公道舗装	
択伐		公道非舗装	
複層伐		林道	
間伐		その他道路	
土場予定地		作業道(既設)	
伐採見合わせ地		作業道(既設)修理	
排水管予定箇所		森林作業道(既設)	
案内板		森林作業道(新設)	
		林班界	

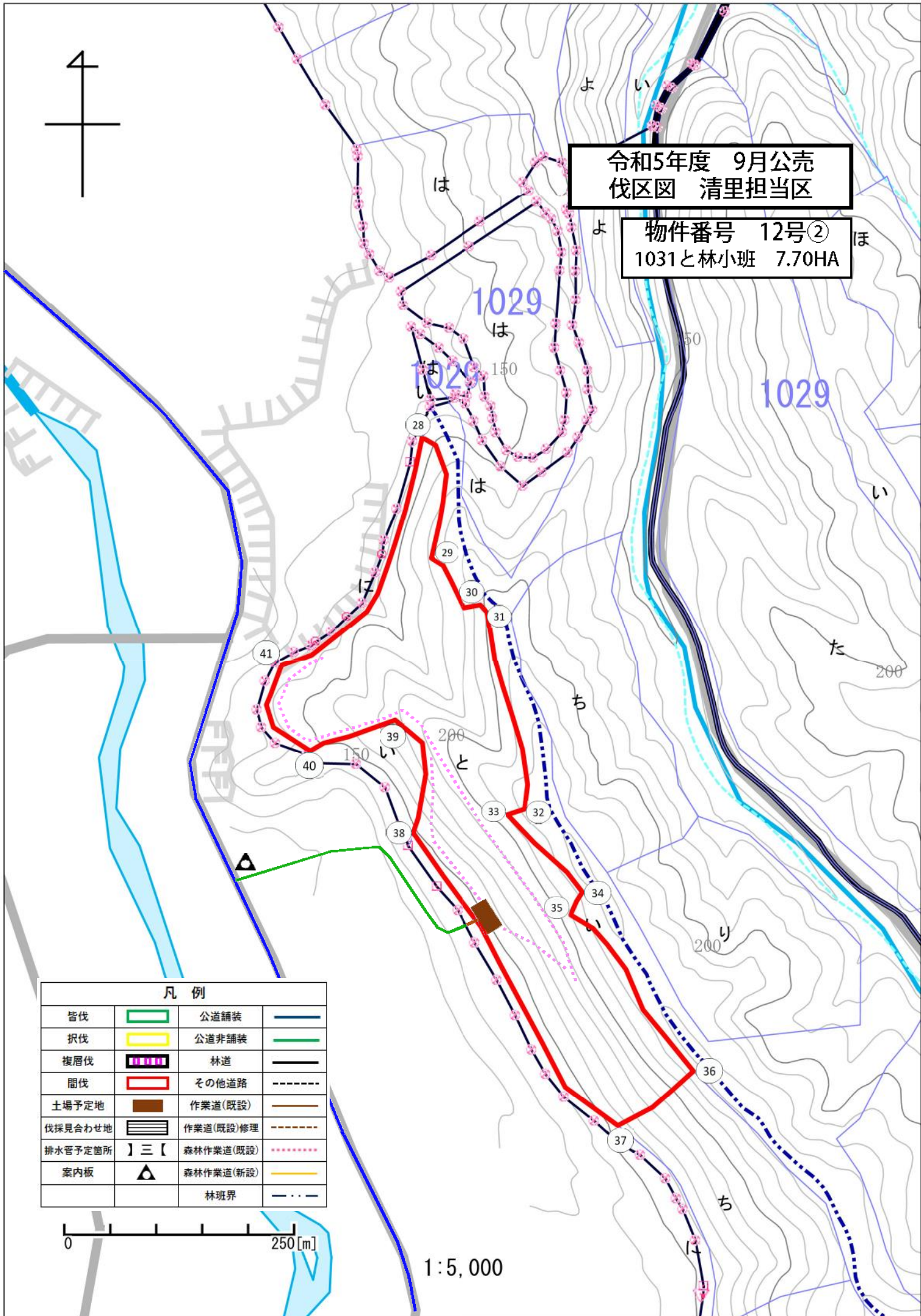
0 350[m]

1:7,000



令和5年度 9月公売  
伐区図 清里担当区

物件番号 12号②  
1031と林小班 7.70HA



凡 例

皆伐		公道舗装	
択伐		公道非舗装	
複層伐		林道	
間伐		その他道路	
土場予定地		作業道(既設)	
伐採見合わせ地		作業道(既設)修理	
排水管予定箇所		森林作業道(既設)	
案内板		森林作業道(新設)	
		林班界	

0 250[m]

1:5,000