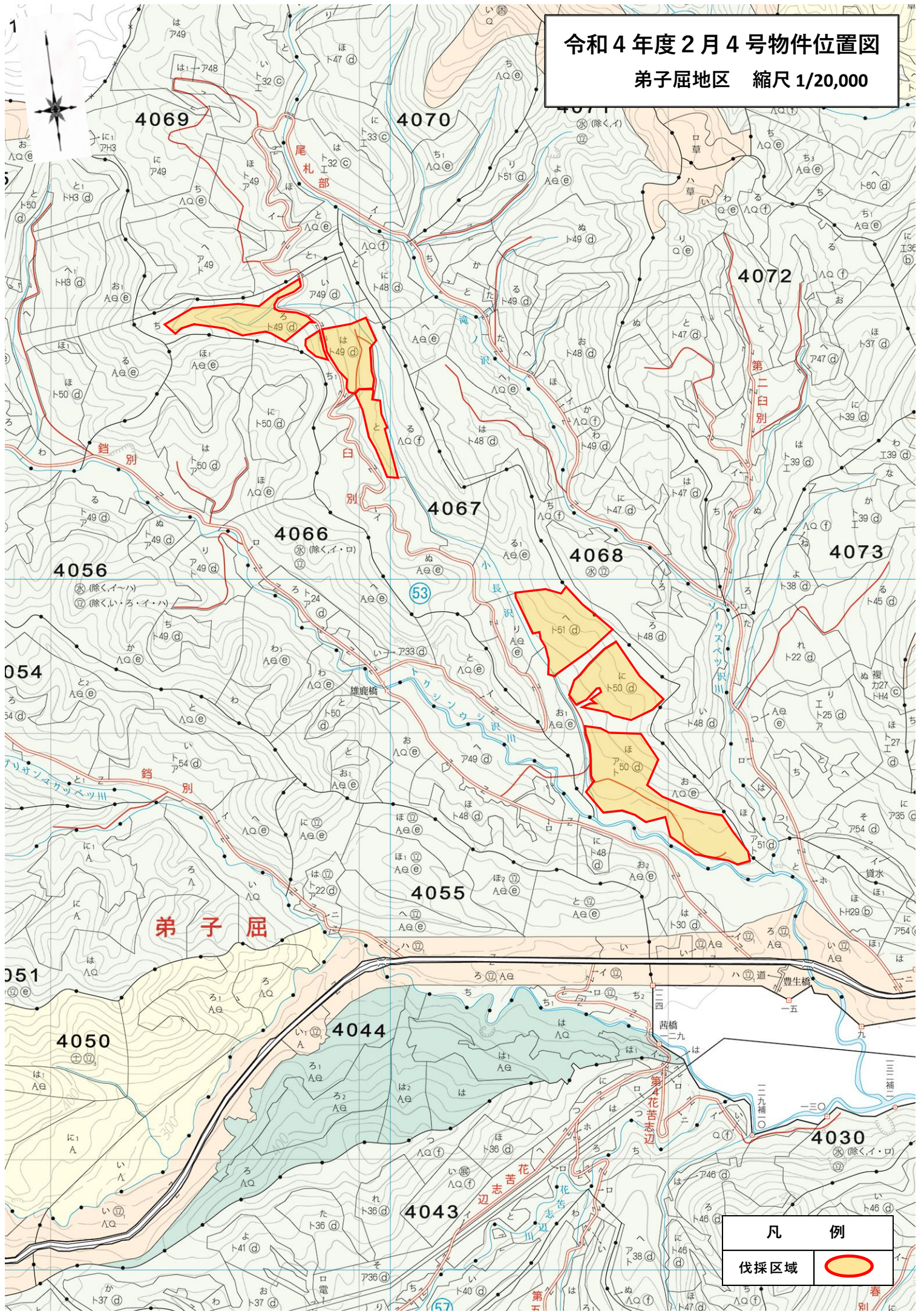


令和4年度2月4号物件位置図
弟子屈地区 縮尺 1/20,000



凡 例	
伐採区域	

令和4年度2月4号物件伐区図
 (弟子屈地区) 縮尺 1/5,000

伐採区域 

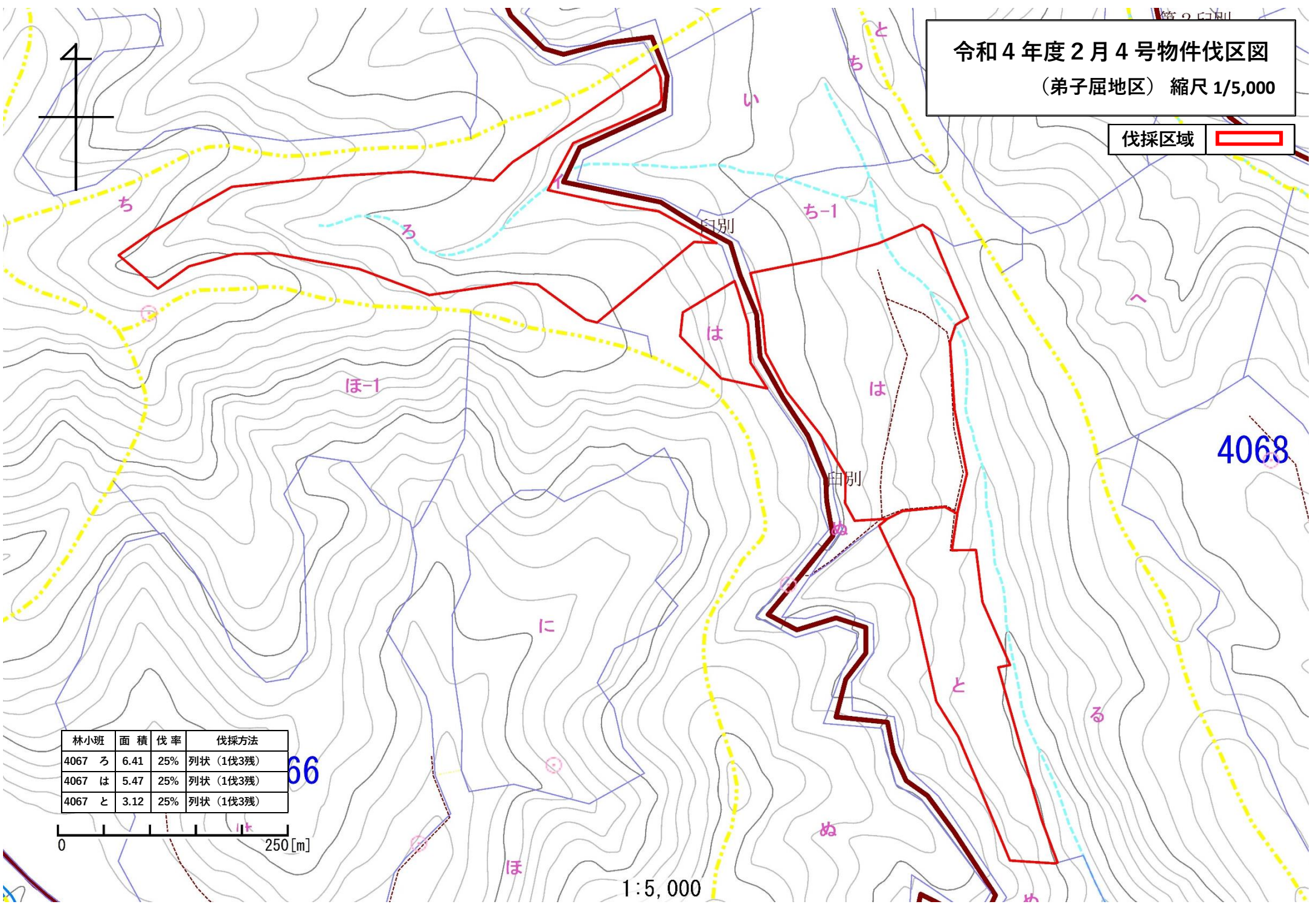
林小班	面積	伐率	伐採方法
4067 ろ	6.41	25%	列状 (1伐3残)
4067 は	5.47	25%	列状 (1伐3残)
4067 と	3.12	25%	列状 (1伐3残)

66

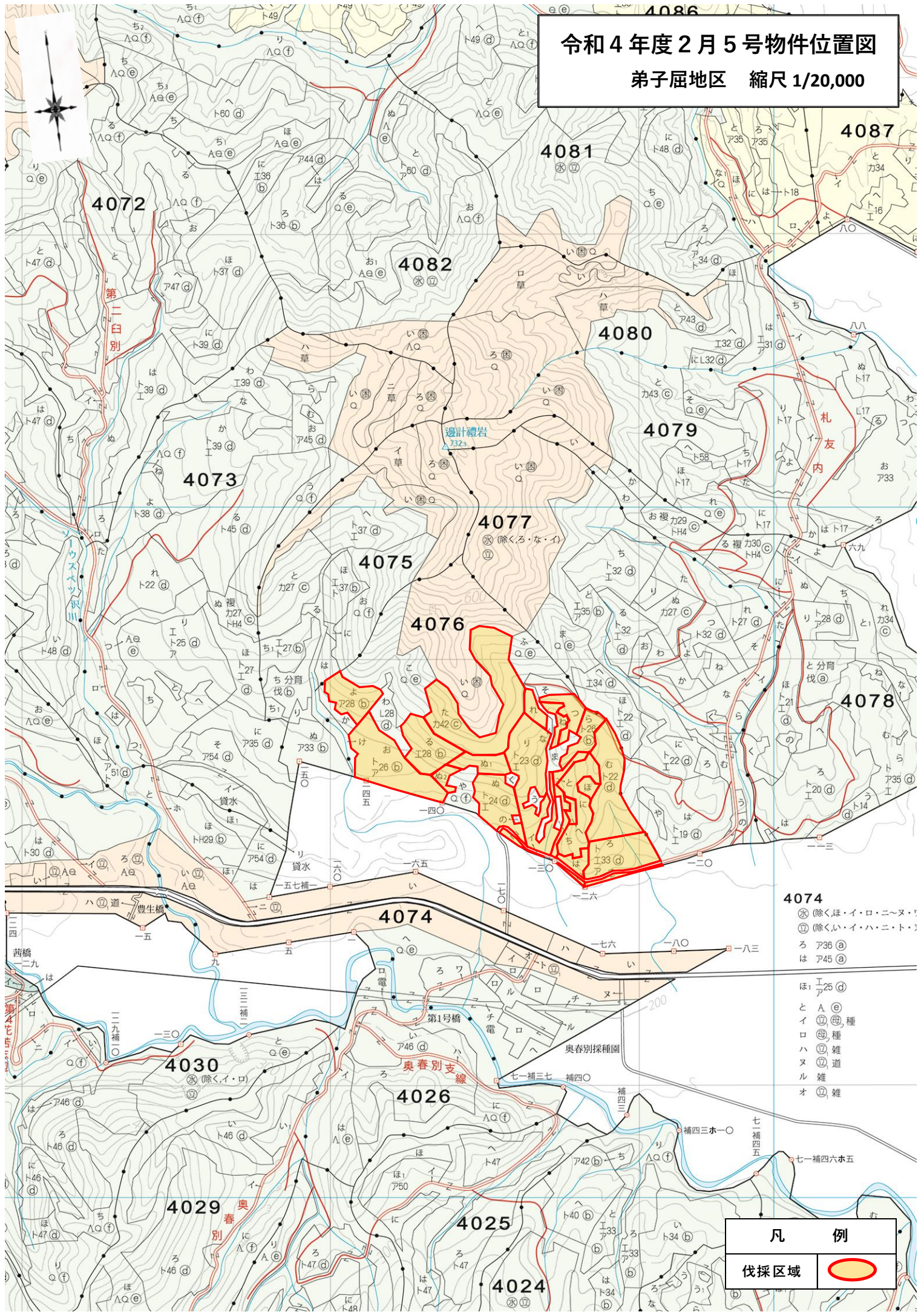


1:5,000

4068



令和4年度2月5号物件位置図
弟子屈地区 縮尺 1/20,000

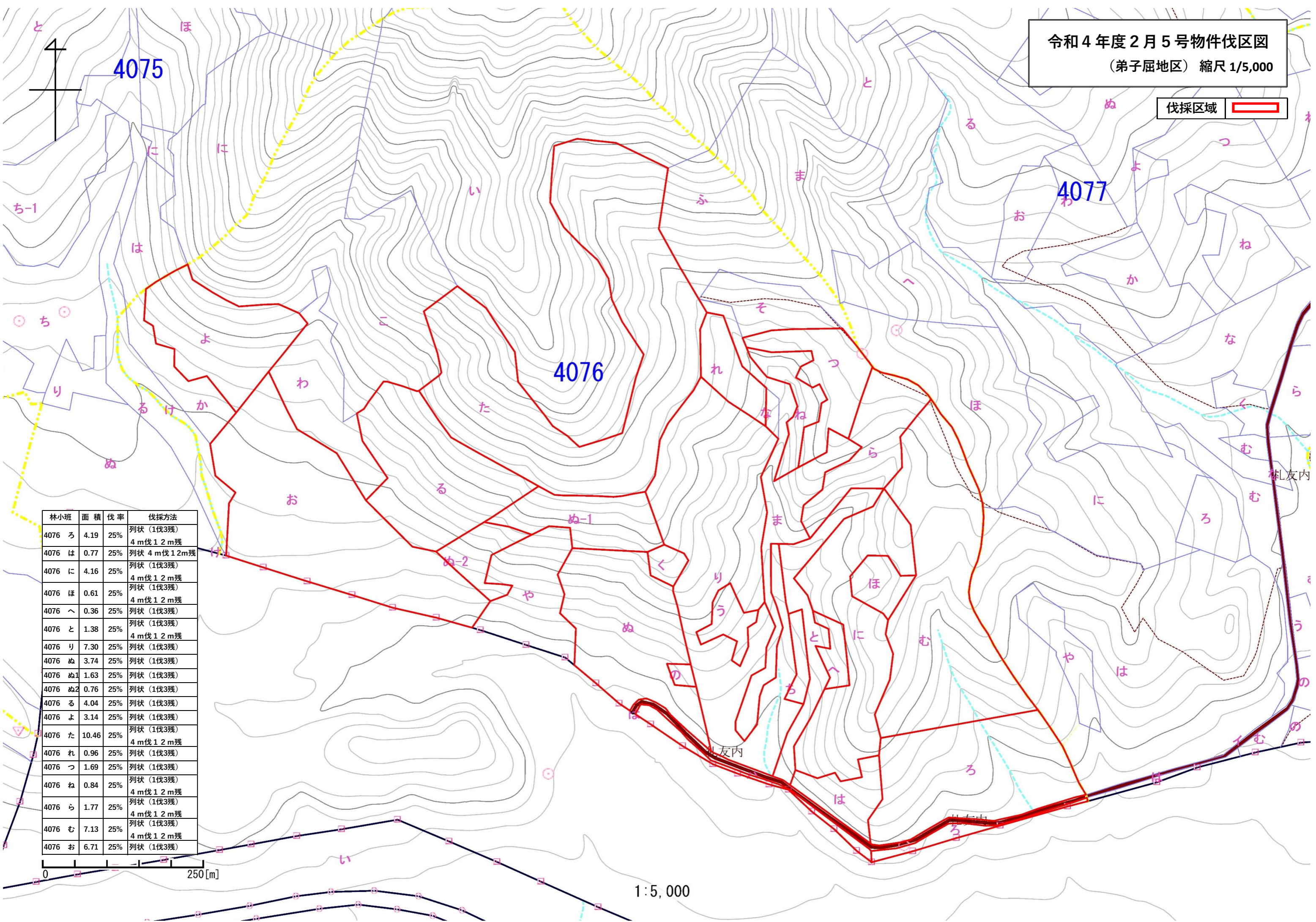


4074
 ⑧ (除くほ・イ・ロ・ニ〜ヌ・リ)
 ⑨ (除くい・イ・ハ・ニ・ト・リ)
 ろ 736 ㊶
 は 745 ㊶
 ほ1 イ 25 ㊶
 と A ㊶
 イ ㊶ ㊶ 種
 ロ ㊶ 種
 ハ ㊶ 姓
 ヌ ㊶ 道
 ル 姓
 オ ㊶ 姓

凡 例	
伐採区域	

令和4年度2月5号物件伐区図
(弟子屈地区) 縮尺 1/5,000

伐採区域 



林小班	面積	伐率	伐採方法
4076 ろ	4.19	25%	列状(1伐3残) 4 m伐1 2 m残
4076 は	0.77	25%	列状 4 m伐1 2 m残
4076 に	4.16	25%	列状(1伐3残) 4 m伐1 2 m残
4076 ほ	0.61	25%	列状(1伐3残) 4 m伐1 2 m残
4076 へ	0.36	25%	列状(1伐3残)
4076 と	1.38	25%	列状(1伐3残) 4 m伐1 2 m残
4076 リ	7.30	25%	列状(1伐3残)
4076 ん	3.74	25%	列状(1伐3残)
4076 ん1	1.63	25%	列状(1伐3残)
4076 ん2	0.76	25%	列状(1伐3残)
4076 る	4.04	25%	列状(1伐3残)
4076 よ	3.14	25%	列状(1伐3残)
4076 た	10.46	25%	列状(1伐3残) 4 m伐1 2 m残
4076 れ	0.96	25%	列状(1伐3残)
4076 つ	1.69	25%	列状(1伐3残)
4076 ね	0.84	25%	列状(1伐3残) 4 m伐1 2 m残
4076 ら	1.77	25%	列状(1伐3残) 4 m伐1 2 m残
4076 む	7.13	25%	列状(1伐3残) 4 m伐1 2 m残
4076 お	6.71	25%	列状(1伐3残)

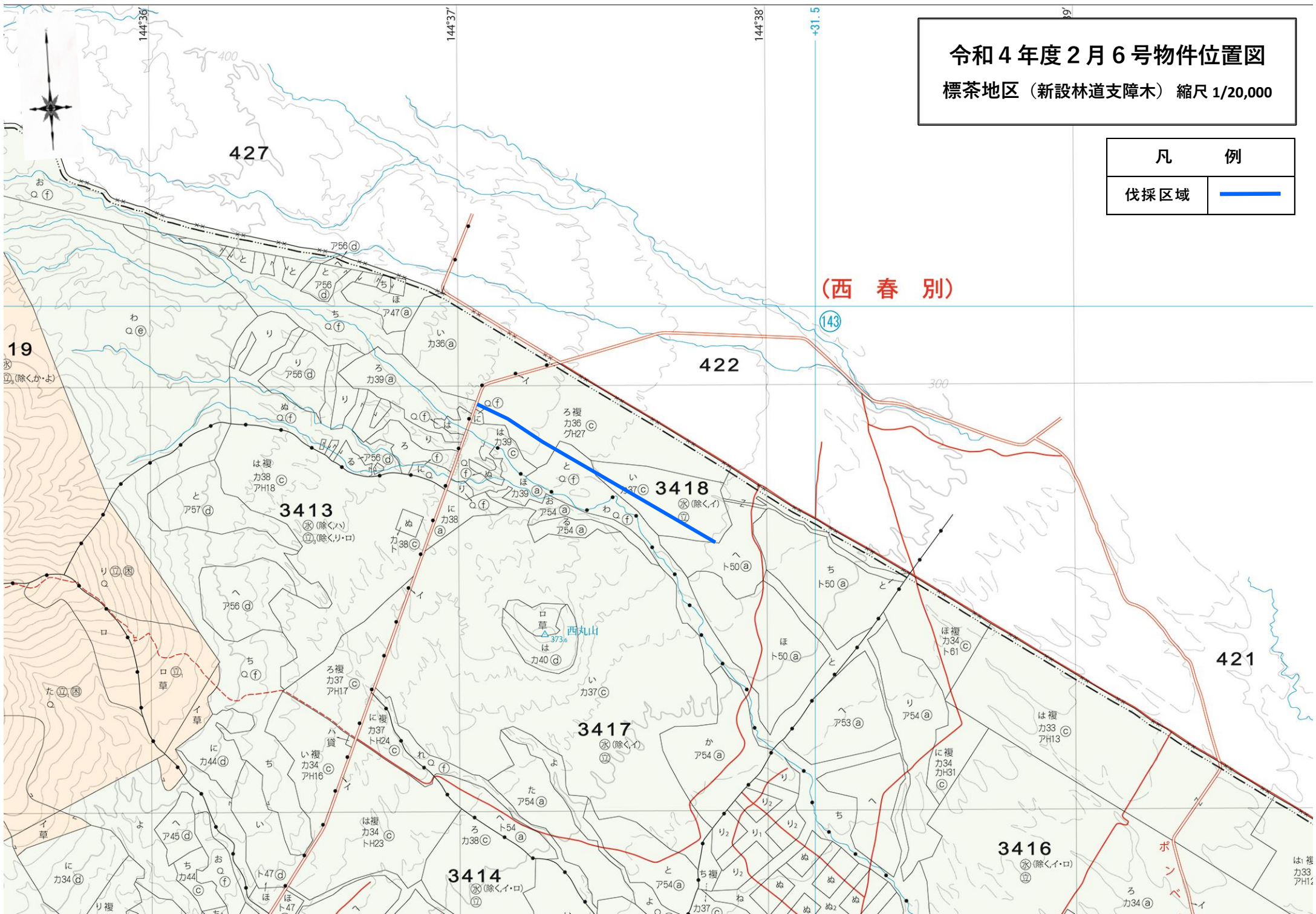
0 250[m]

1:5,000

令和4年度2月6号物件位置図
標茶地区（新設林道支障木）縮尺 1/20,000

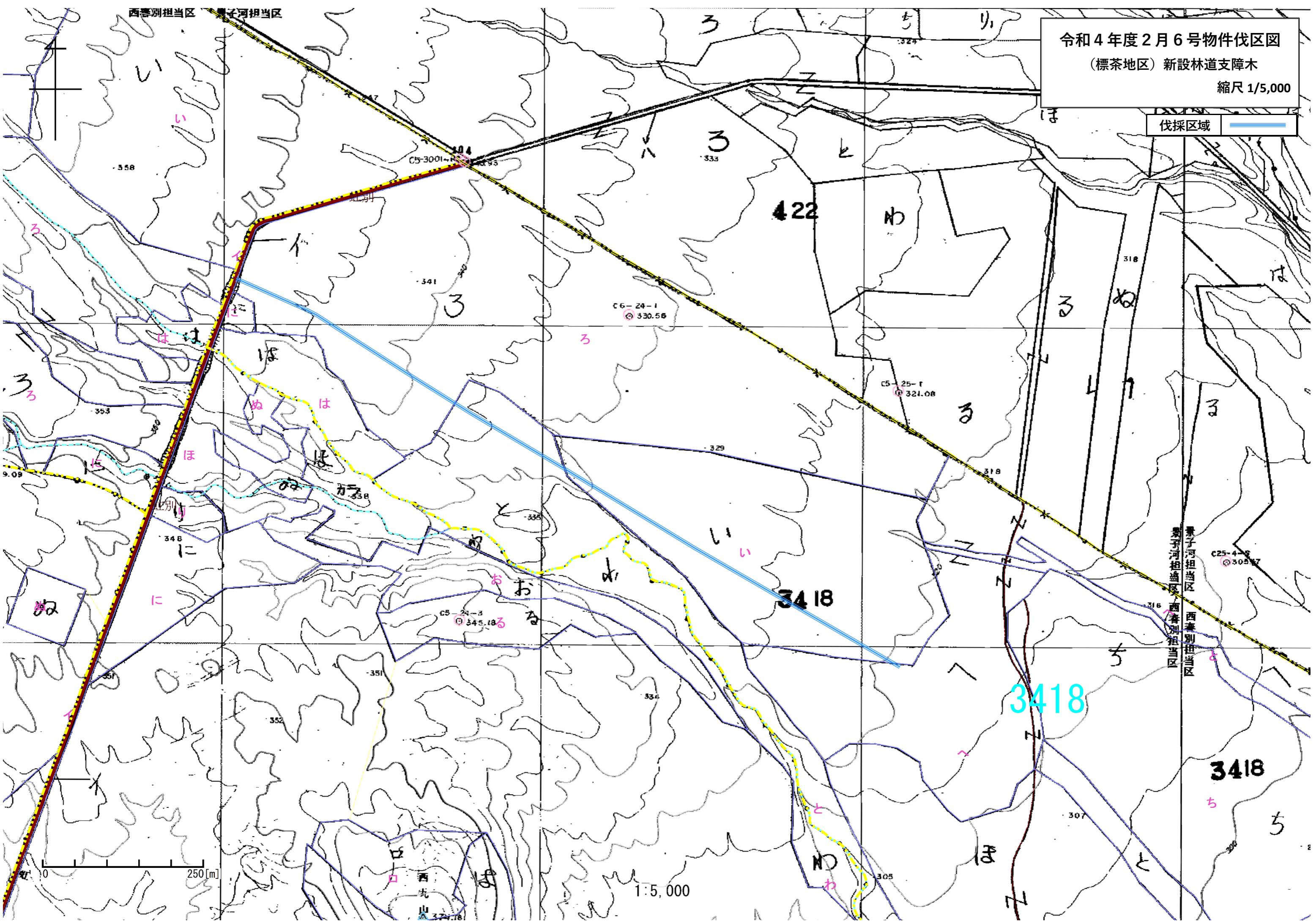
凡 例

伐採区域



令和4年度2月6号物件伐区図
(標茶地区) 新設林道支障木
縮尺 1/5,000

伐採区域



0 250[m]

1:5,000

西丸山
327.18

湖川河川担当区
西丸山担当区
西丸山担当区
西丸山担当区

3418

3418

ち

ち

C6-24-1
330.56

C5-25-1
321.08

C5-24-3
345.18

C25-4-8
305.87

C5-3001-R
304

422

3418

358

341

333

321.08

353

329

318

348

330

351

334

352

307

305

0

250[m]

西丸山
327.18