


令和4年度2月1号物件位置
川湯地区 縮尺 1/20,000

凡 例	
伐採区域	

4

4205

- ⊗ (除く、イ・ロ)
- ⊕ (除く、い・ろ・と・ぬ・イ・ロ)
- ⊙ (除く、と・ぬ・イ・ロ)

4206

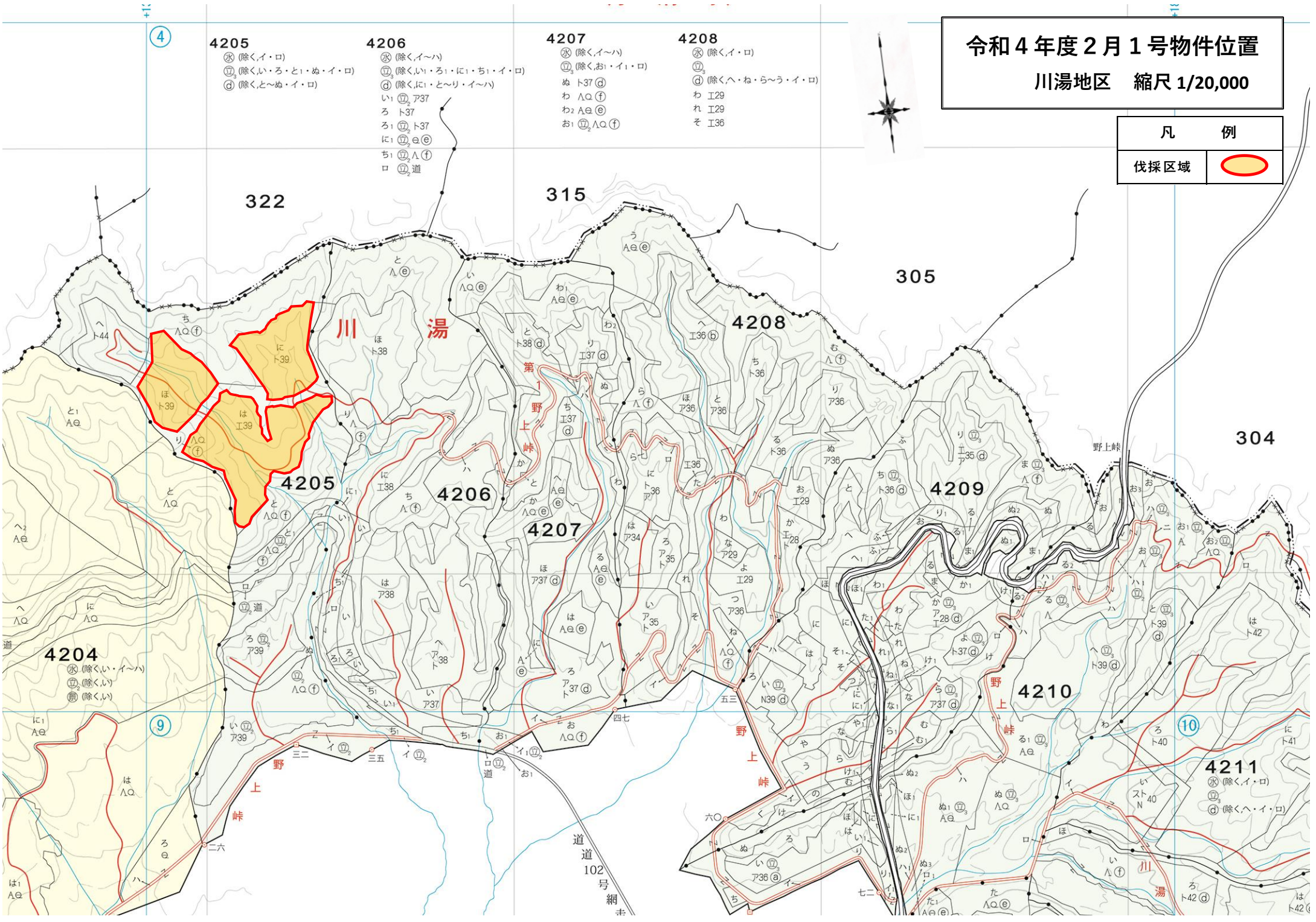
- ⊗ (除く、イ〜ハ)
- ⊕ (除く、い・ろ・に・ち・イ・ロ)
- ⊙ (除く、に・と・へり・イ〜ハ)
- い ⊕ ア37
- ろ ト37
- ろ ⊕ ト37
- に ⊕ ㊦㊧
- ち ⊕ ㊦
- ロ ⊕ 道

4207

- ⊗ (除く、イ〜ハ)
- ⊕ (除く、お・イ・ロ)
- ぬ ト37 ⊙
- わ ㊦㊧ ⊙
- わ ㊦㊧ ⊙
- お ⊕ ㊦㊧ ⊙

4208

- ⊗ (除く、イ・ロ)
- ⊕ (除く、へ・ね・ら〜ろ・イ・ロ)
- わ I29
- れ I29
- そ I36



9

10

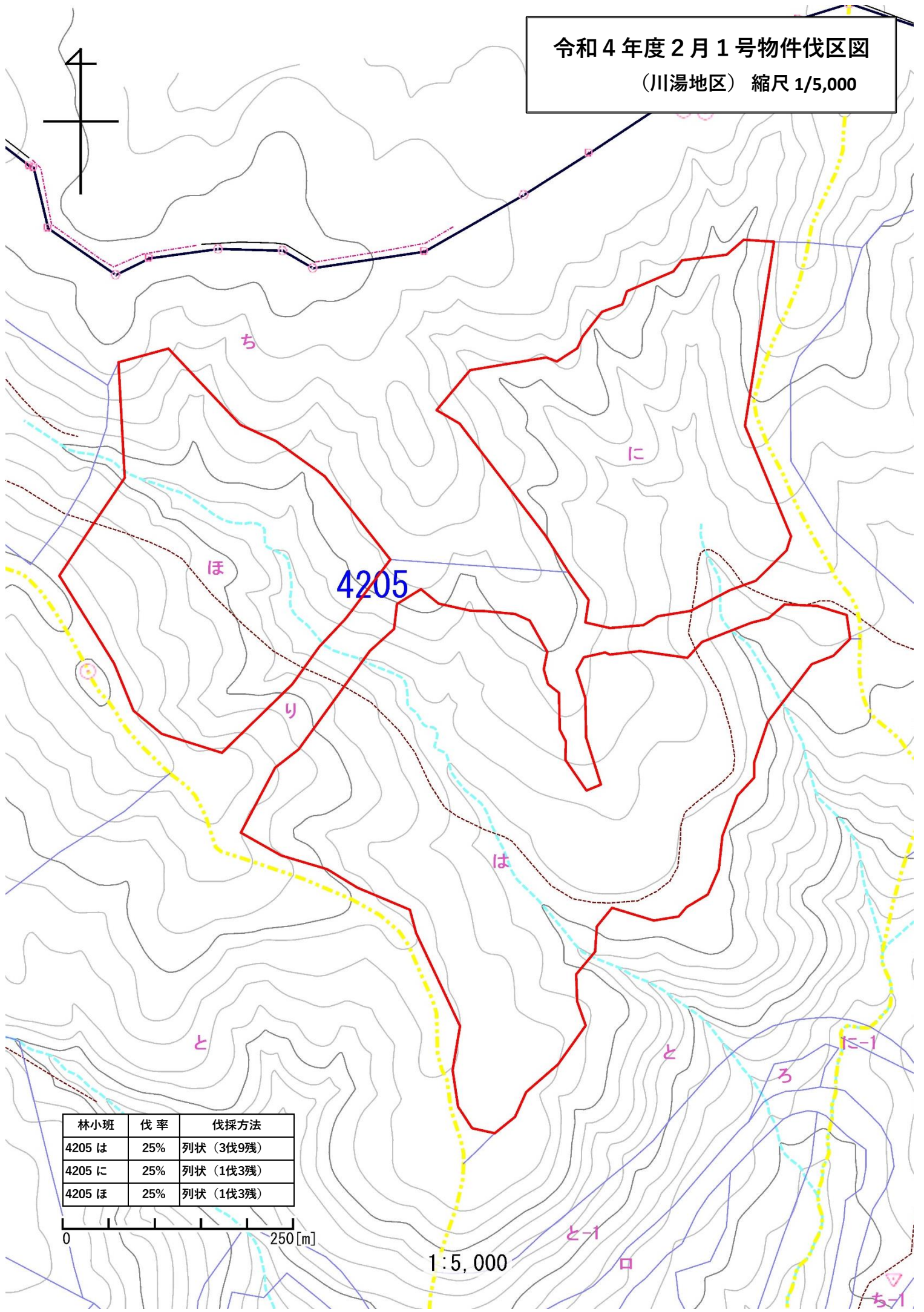
道道102号網走

4211

- ⊗ (除く、イ・ロ)
- ⊕ (除く、い)
- ⊙ (除く、へ・イ・ロ)

令和4年度2月1号物件伐区図

(川湯地区) 縮尺 1/5,000




林小班	伐率	伐採方法
4205 は	25%	列状 (3伐9残)
4205 に	25%	列状 (1伐3残)
4205 ほ	25%	列状 (1伐3残)

0 250 [m]

1 : 5, 000

令和4年度2月2号物件位置
川湯地区 縮尺 1/20,000

凡 例	
伐採区域	

4205

- ⊗ (除く、イ・ロ)
- ⊙ (除く、い・ろ・と・ぬ・イ・ロ)
- ⊕ (除く、と・ぬ・イ・ロ)

4206

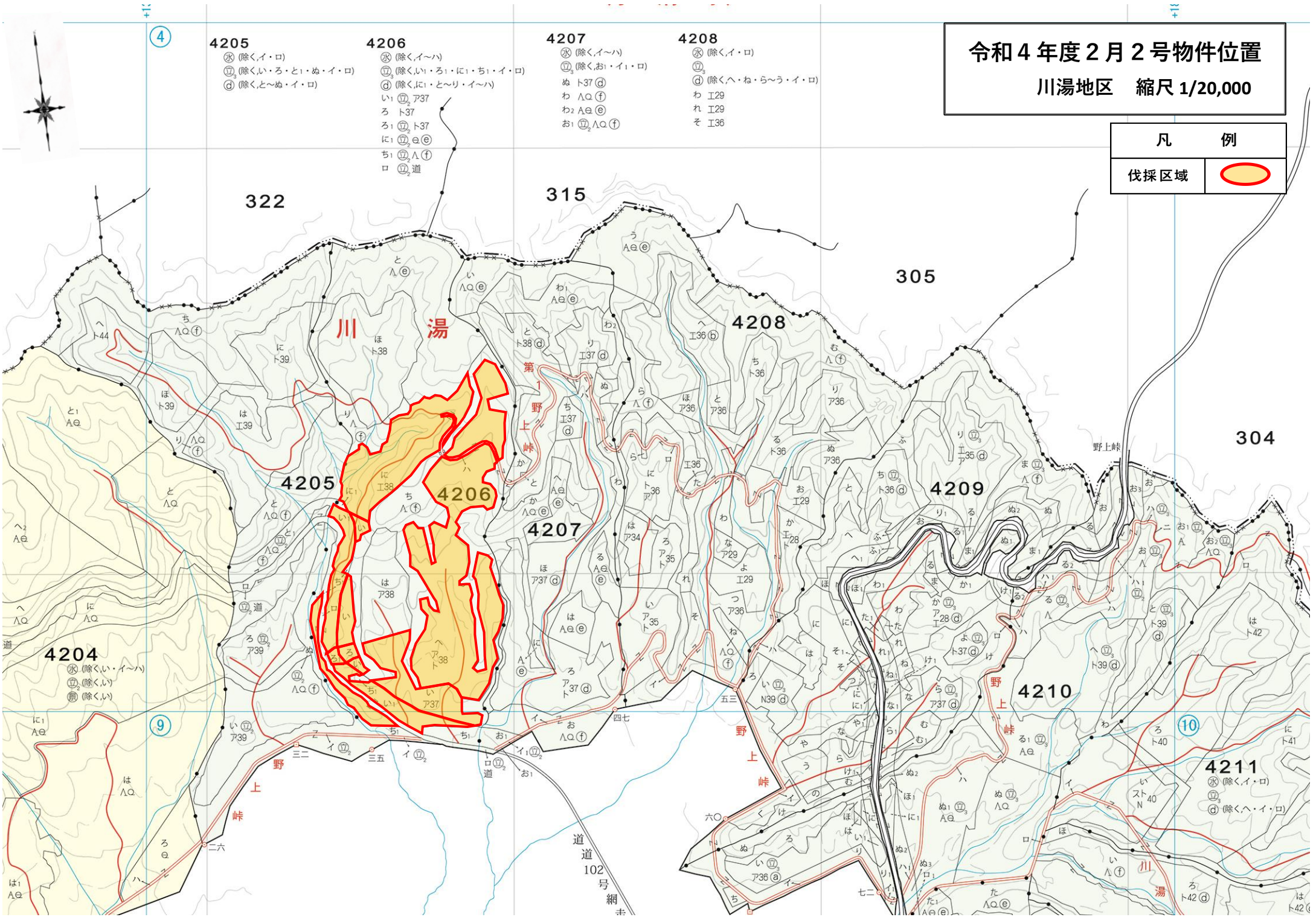
- ⊗ (除く、イ〜ハ)
- ⊙ (除く、い・ろ・に・ち・イ・ロ)
- ⊕ (除く、に・と・へ・イ〜ハ)
- い ⊙ ア37
- ろ ト37
- ろ₁ ⊙ ト37
- に₁ ⊙ ㊦
- ち₁ ⊙ ㊦
- ロ ⊙ 道

4207

- ⊗ (除く、イ〜ハ)
- ⊙ (除く、お・イ・ロ)
- ぬ ト37 ⊕
- わ ㊦
- わ₂ ㊦
- お₁ ⊙ ㊦

4208

- ⊗ (除く、イ・ロ)
- ⊙ (除く、へ・ぬ・ら・う・イ・ロ)
- わ I29
- れ I29
- そ I36



4

9

10



道道102号網走

川湯

野上峠

4208

4209

4210

4211

322

315

305

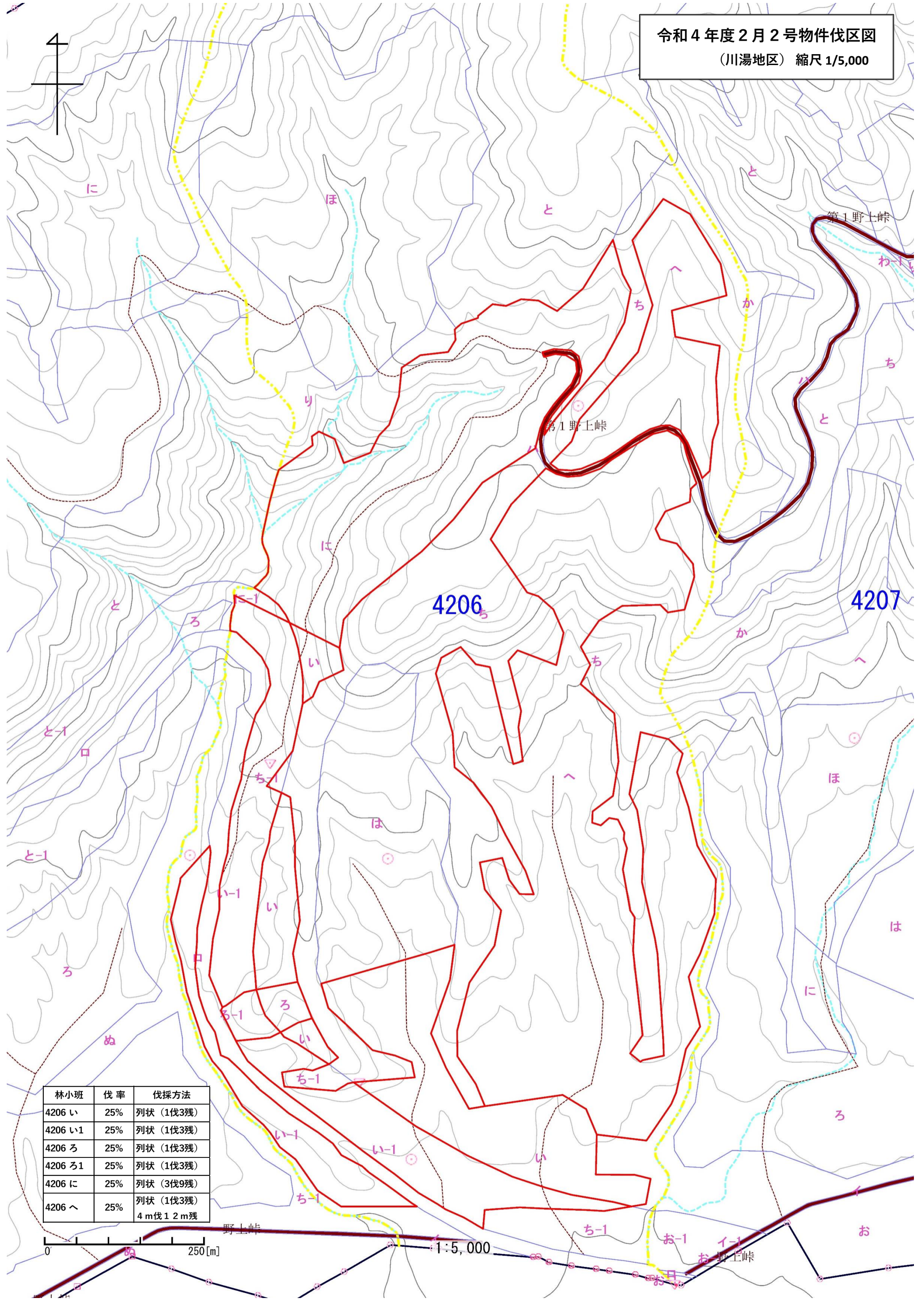
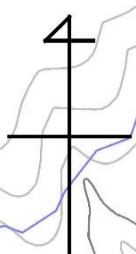
304

4204

は₁ ㊦

は₁ ㊦

令和4年度2月2号物件伐区図
(川湯地区) 縮尺 1/5,000



4206

4207

林小班	伐率	伐採方法
4206 い	25%	列状 (1伐3残)
4206 い1	25%	列状 (1伐3残)
4206 ろ	25%	列状 (1伐3残)
4206 ろ1	25%	列状 (1伐3残)
4206 に	25%	列状 (3伐9残)
4206 へ	25%	列状 (1伐3残) 4m伐1.2m残

0 250[m]

1:5,000

野上峠

お-1 野上峠

令和4年度2月3号物件位置
川湯地区 縮尺 1/20,000

凡 例	
伐採区域	

4

4205

- ⊗ (除く、イ・ロ)
- ⊙ (除く、い・ろ・と・い・ぬ・イ・ロ)
- ⊕ (除く、と・ぬ・イ・ロ)

4206

- ⊗ (除く、イ〜ハ)
- ⊙ (除く、い・ろ・に・ち・イ・ロ)
- ⊕ (除く、に・と・へ・イ〜ハ)
- い ⊙ ア37
- ろ ト37
- ろ ⊙ ト37
- に ⊙ ㊦
- ち ⊙ ㊦
- ロ ⊙ 道

4207

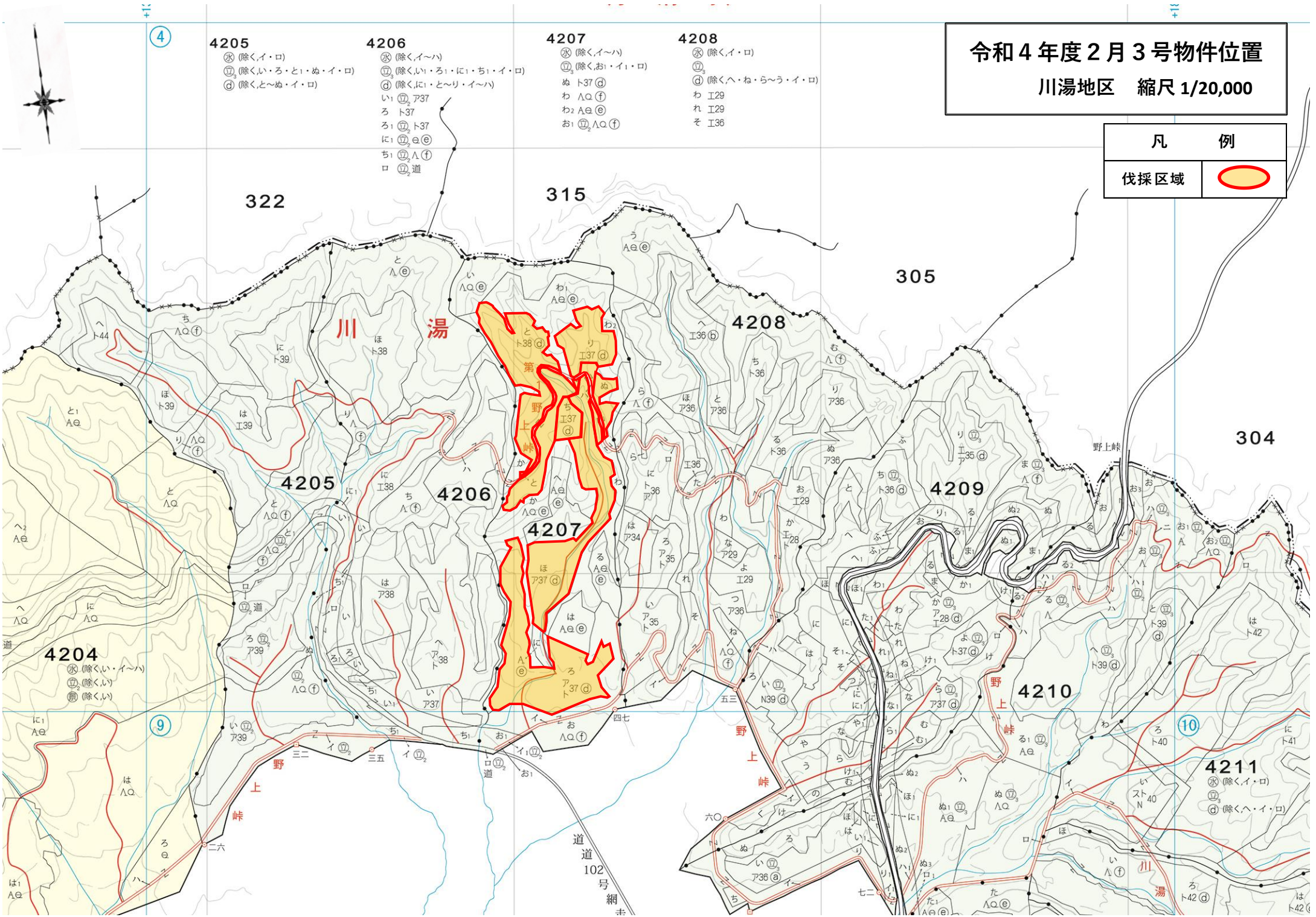
- ⊗ (除く、イ〜ハ)
- ⊙ (除く、お・イ・ロ)
- ぬ ト37 ⊕
- わ ㊦
- わ ⊕ ㊦
- お ⊙ ㊦

4208

- ⊗ (除く、イ・ロ)
- ⊙ (除く、へ・ぬ・ら・う・イ・ロ)
- わ ㊦
- れ ㊦
- そ ㊦

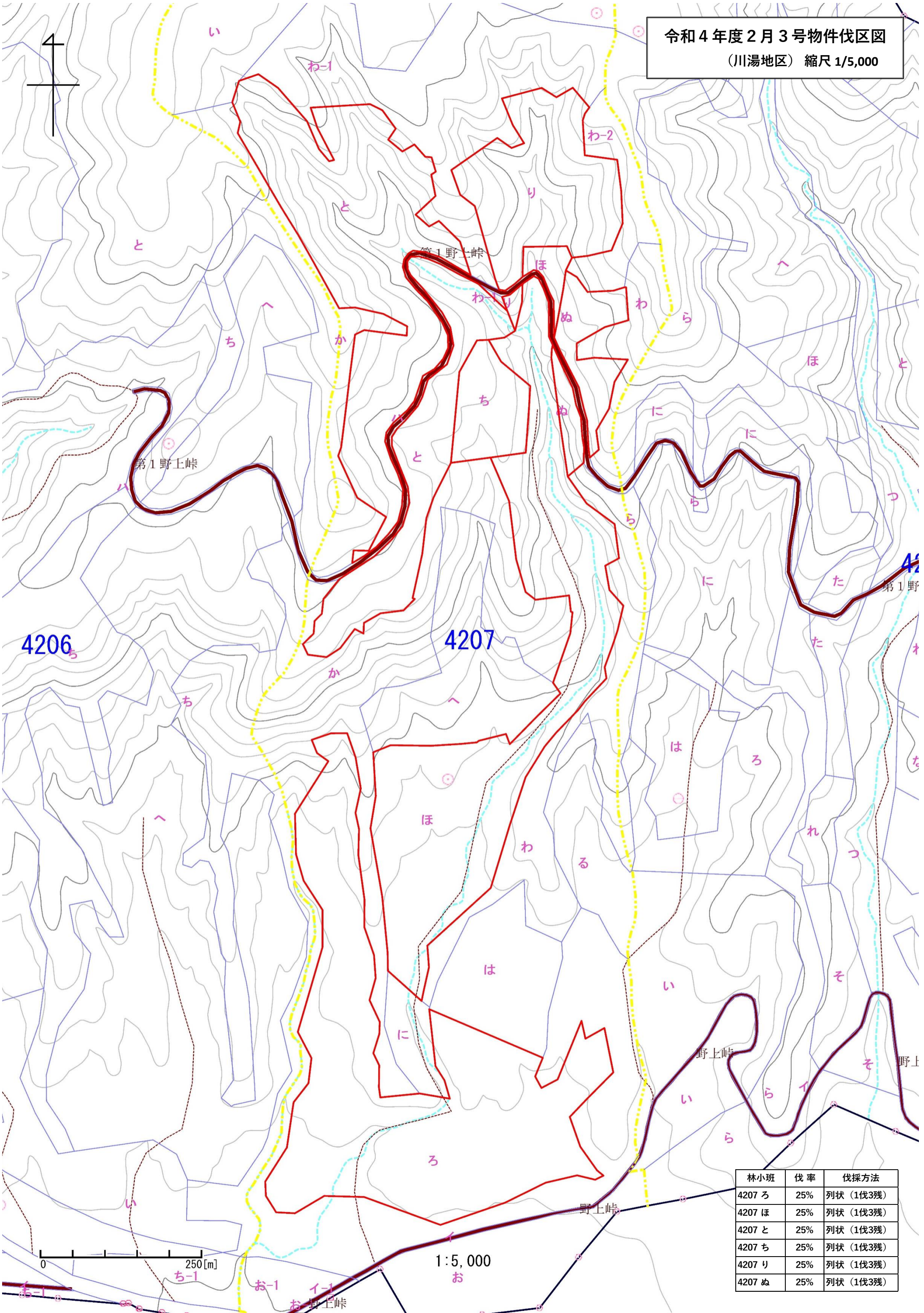
9

10



道道102号網走

令和4年度2月3号物件伐区図
(川湯地区) 縮尺 1/5,000



林小班	伐率	伐採方法
4207 ろ	25%	列状 (1伐3残)
4207 ほ	25%	列状 (1伐3残)
4207 と	25%	列状 (1伐3残)
4207 ち	25%	列状 (1伐3残)
4207 り	25%	列状 (1伐3残)
4207 ぬ	25%	列状 (1伐3残)

0 250[m] 1:5,000