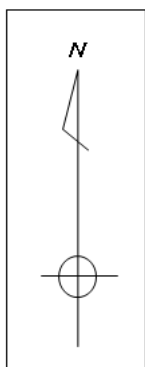


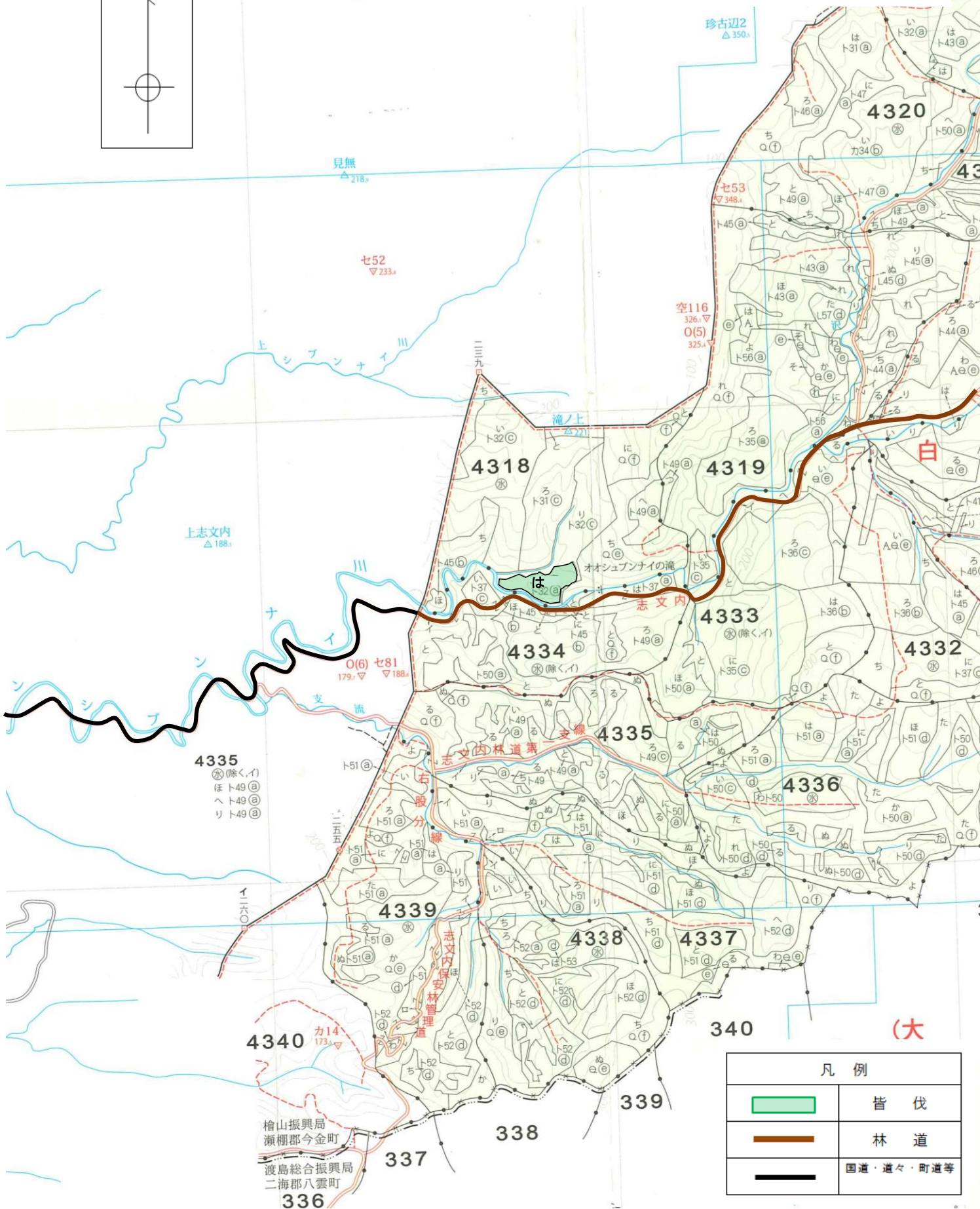
瀬
今



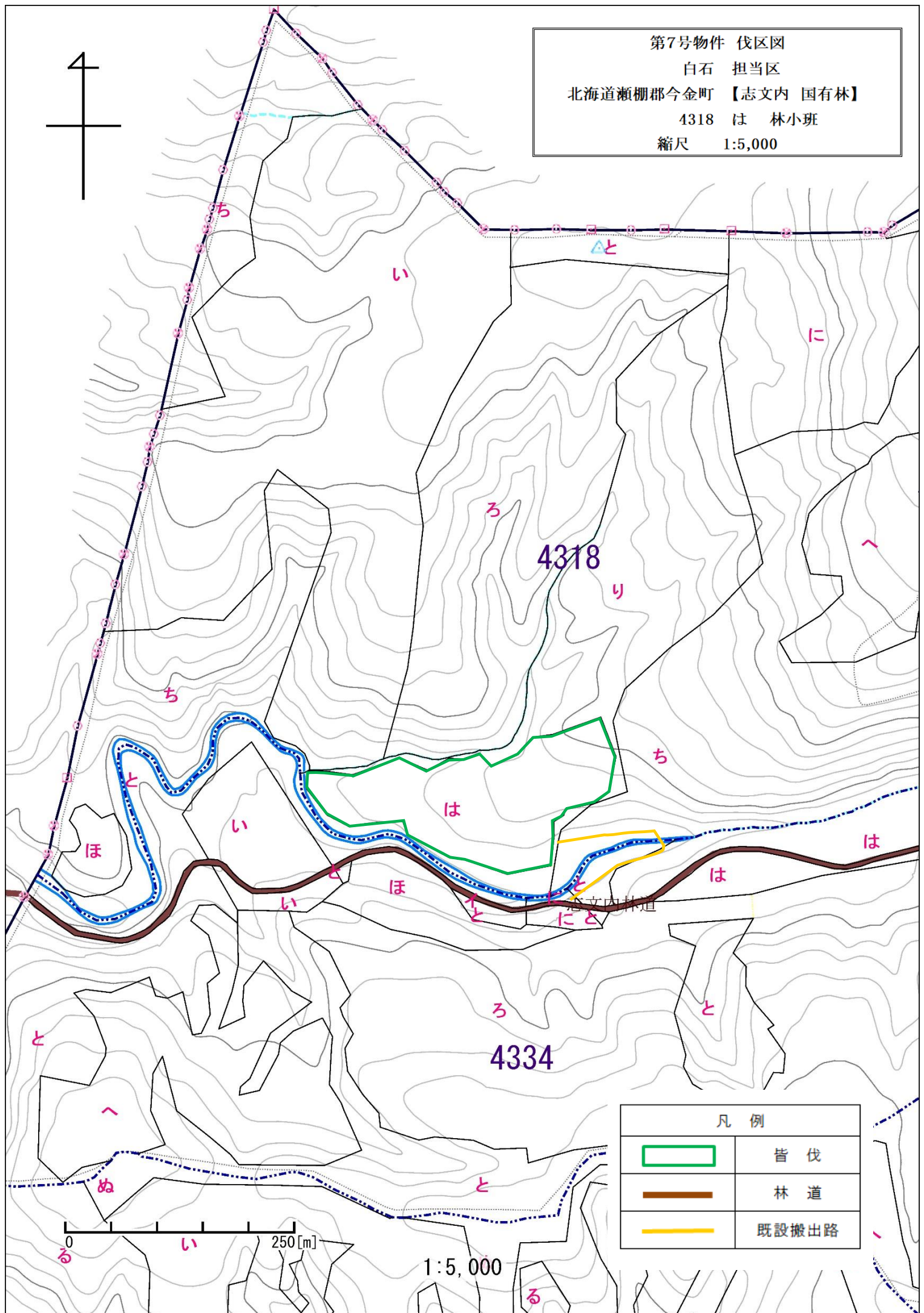
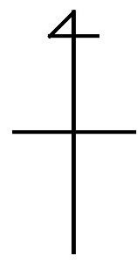
はト44㊤
リト45㊤

第7号物件 位置図

白石 担当区
北海道瀬棚郡今金町 【志文内 国有林】
4318 は 林小班
縮尺 1:20,000

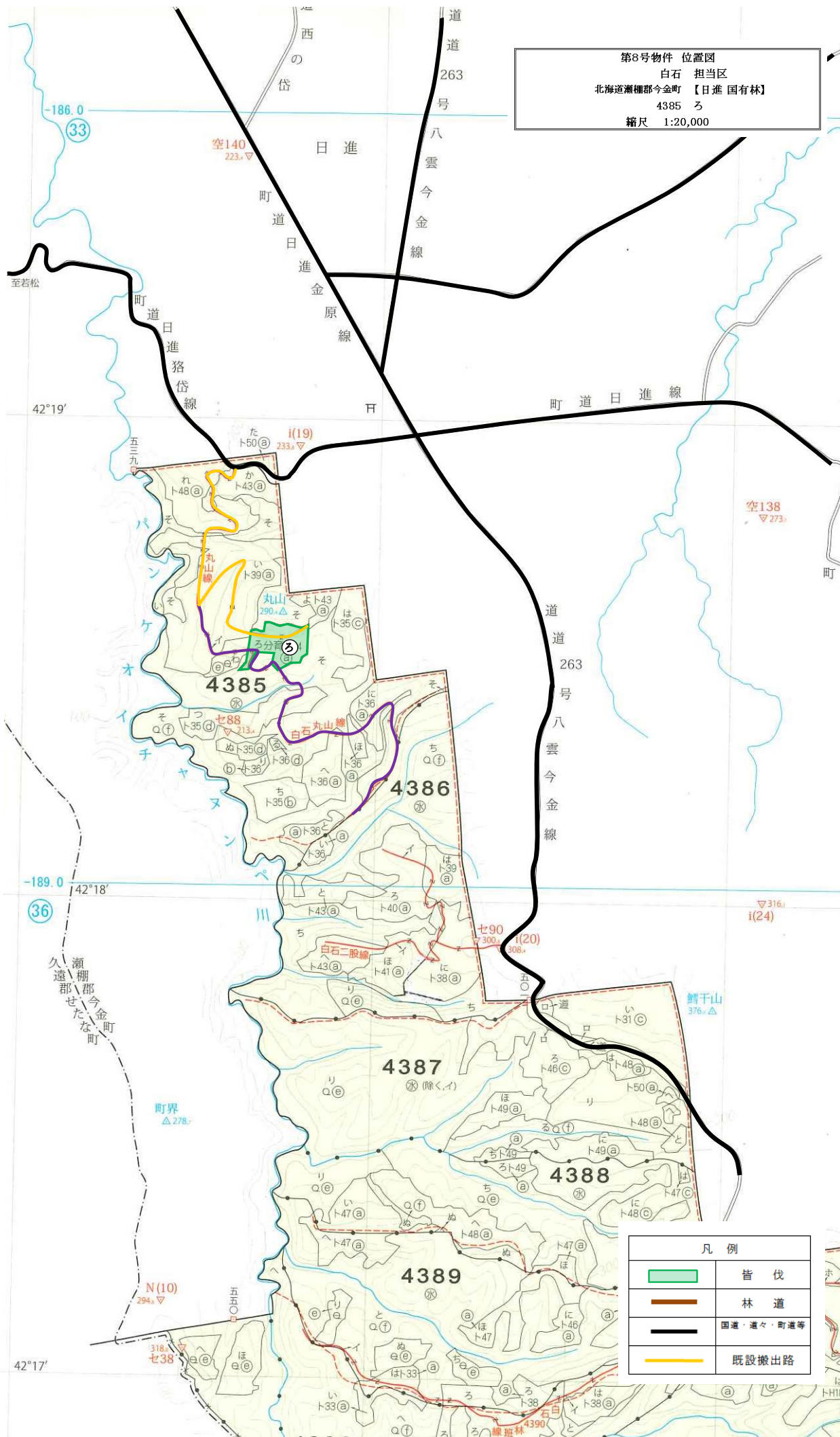
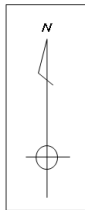


第7号物件 伐区図
白石 担当区
北海道瀬棚郡今金町 【志文内 国有林】
4318 は 林小班
縮尺 1:5,000

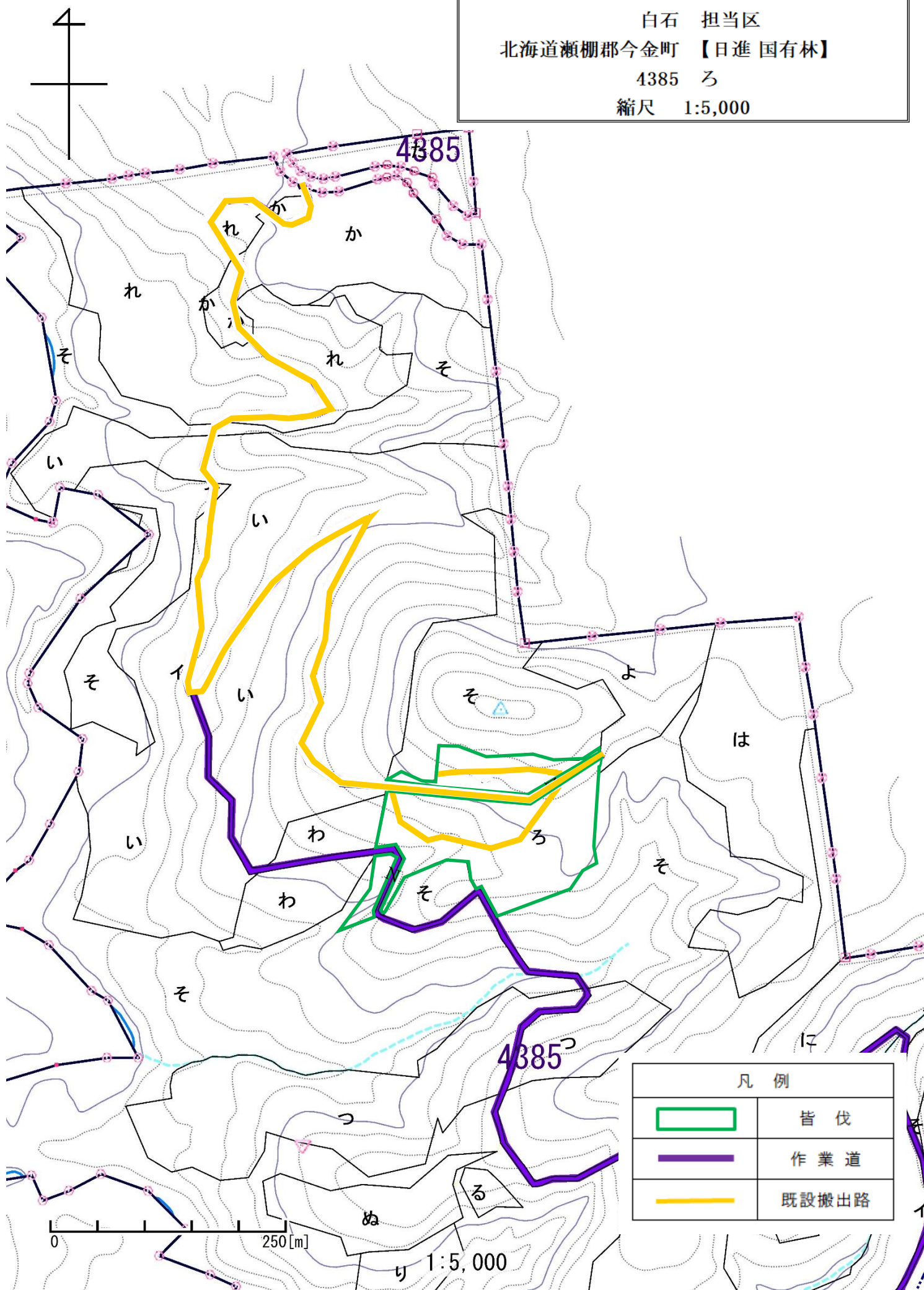


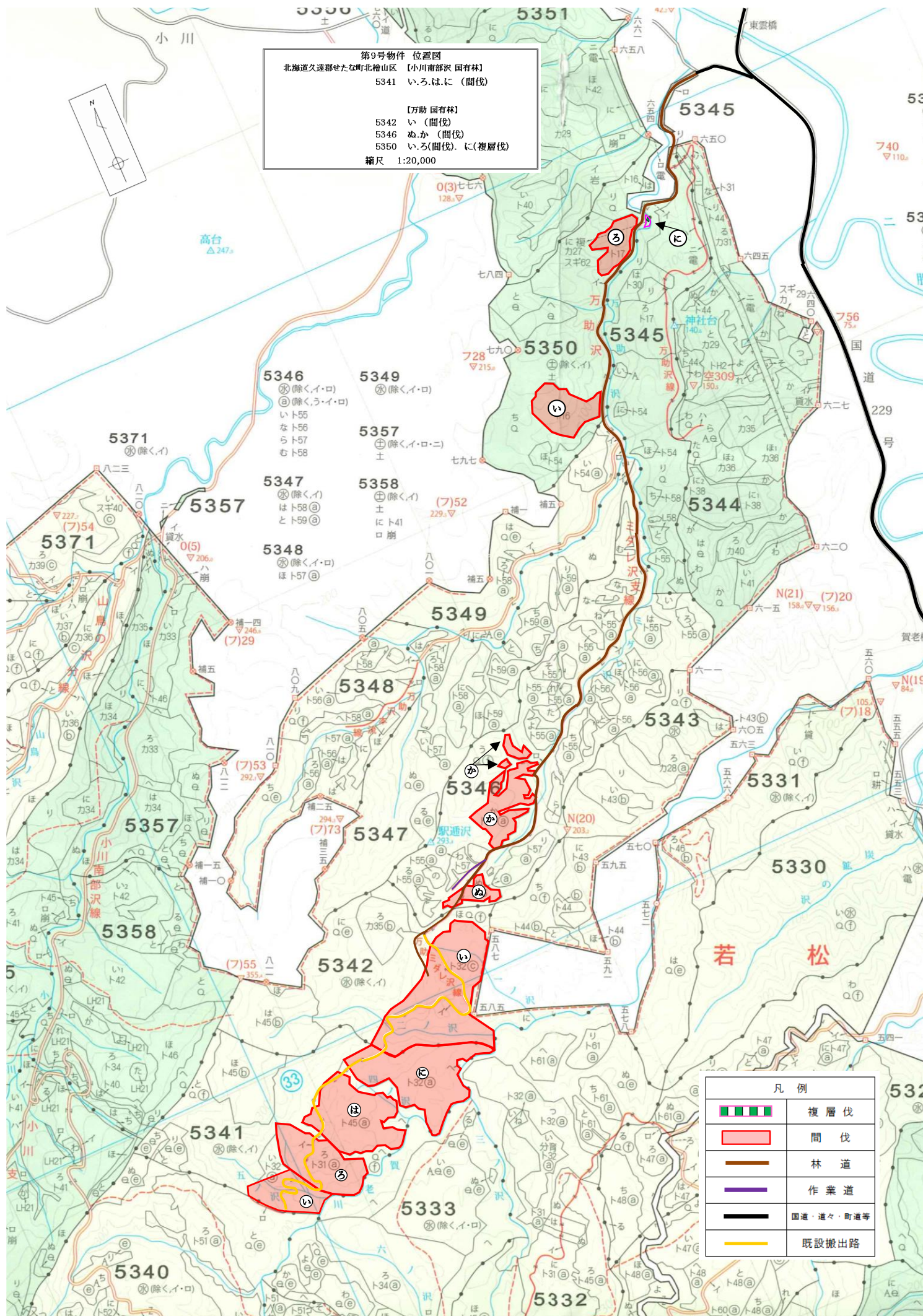
凡 例	
	皆 伐
	林 道
	既設搬出路

1:5,000

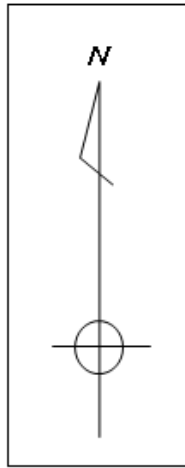


第8号物件 伐区図
白石 担当区
北海道瀬棚郡今金町 【日進 国有林】
4385 ろ
縮尺 1:5,000





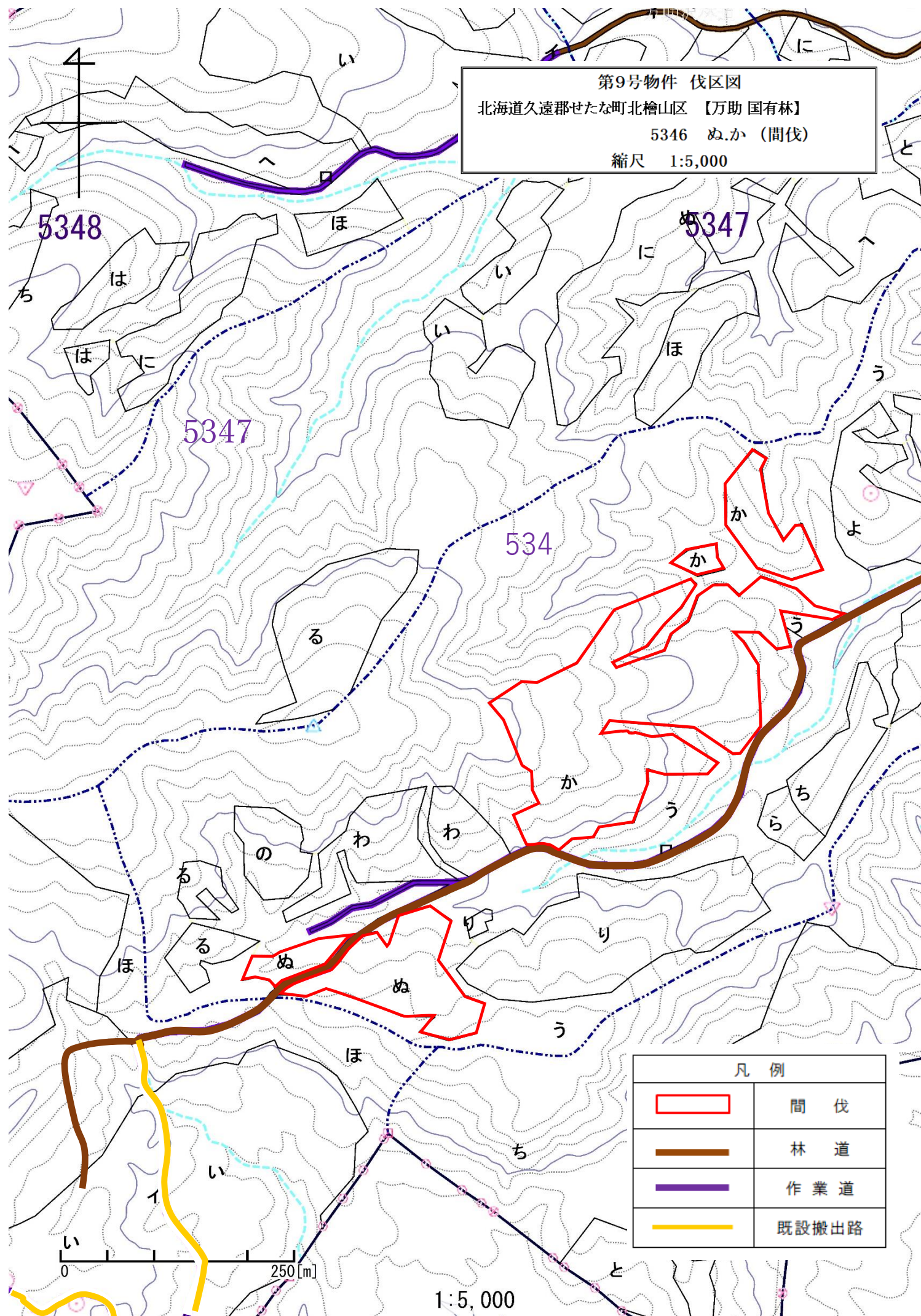
第9号物件 伐区図
北海道久遠郡せたな町北檜山区 【小川南部沢 国有林】
5341 い.ろ.は.に (間伐)
5342 い (間伐)
縮尺 1:5,000



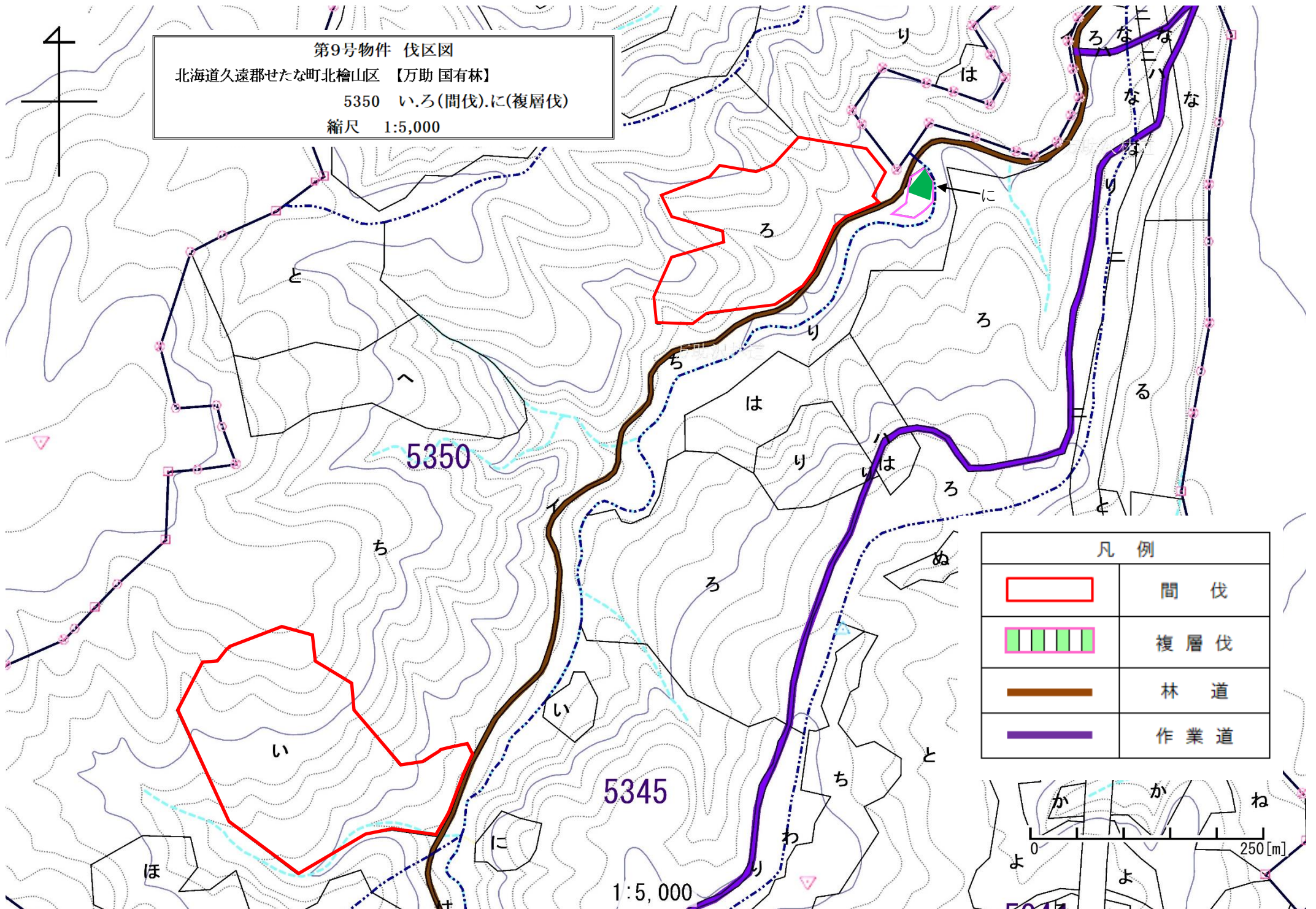
0 250[m]

1:5,000

凡 例	
	間 伐
	林 道
	作 業 道
	既設搬出路



第9号物件 伐区図
北海道久遠郡せたな町北檜山区 【万助 国有林】
5350 い.ろ(間伐).に(複層伐)
縮尺 1:5,000



凡 例	
	間 伐
	複 層 伐
	林 道
	作 業 道