


令和4年度9月10号物件位置
川湯地区 縮尺 1/20,000

凡 例	
伐採区域	

4

4205

- ⊗ (除く、イ・ロ)
- ⊕ (除く、い・ろ・と1・ぬ・イ・ロ)
- ⊙ (除く、と〜ぬ・イ・ロ)

4206

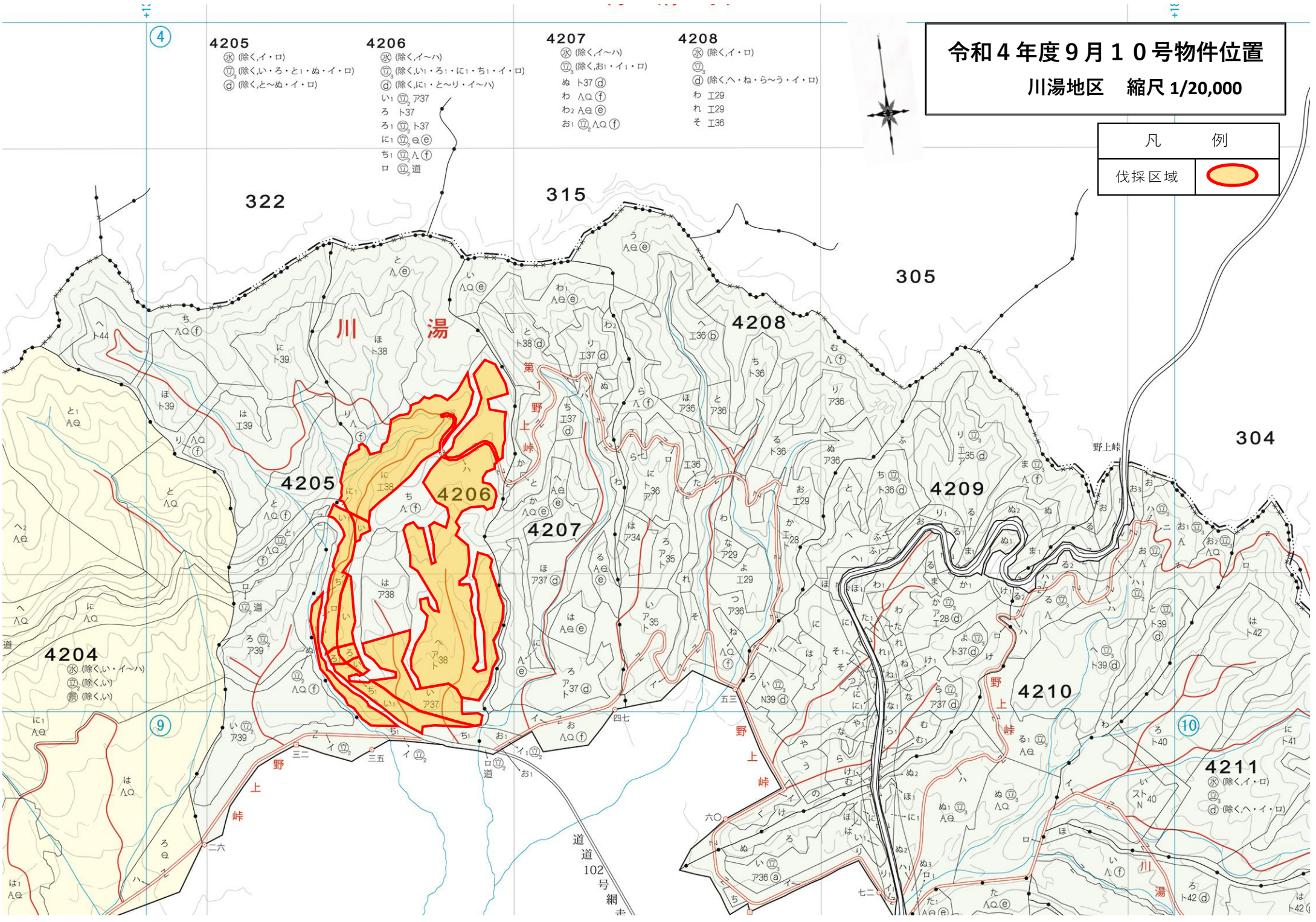
- ⊗ (除く、イ〜ハ)
- ⊕ (除く、い・ろ・に1・ち1・イ・ロ)
- ⊙ (除く、に1・と〜リ・イ〜ハ)
- い ⊕ ア37
- ろ ト37
- ろ1 ⊕ ト37
- に1 ⊕ ㊦㊦
- ち1 ⊕ ㊦
- ロ ⊕ 道

4207

- ⊗ (除く、イ〜ハ)
- ⊕ (除く、お・イ・ロ)
- ぬ ト37 ⊙
- わ ㊦㊦ ⊙
- わ2 ㊦㊦ ⊙
- お1 ⊕ ㊦㊦ ⊙

4208

- ⊗ (除く、イ・ロ)
- ⊕ (除く、へ・ね・ら〜ろ・イ・ロ)
- わ I29
- れ I29
- そ I36



9

4204

- ⊗ (除く、い・イ〜ハ)
- ⊕ (除く、い)
- ⊙ (除く、い)

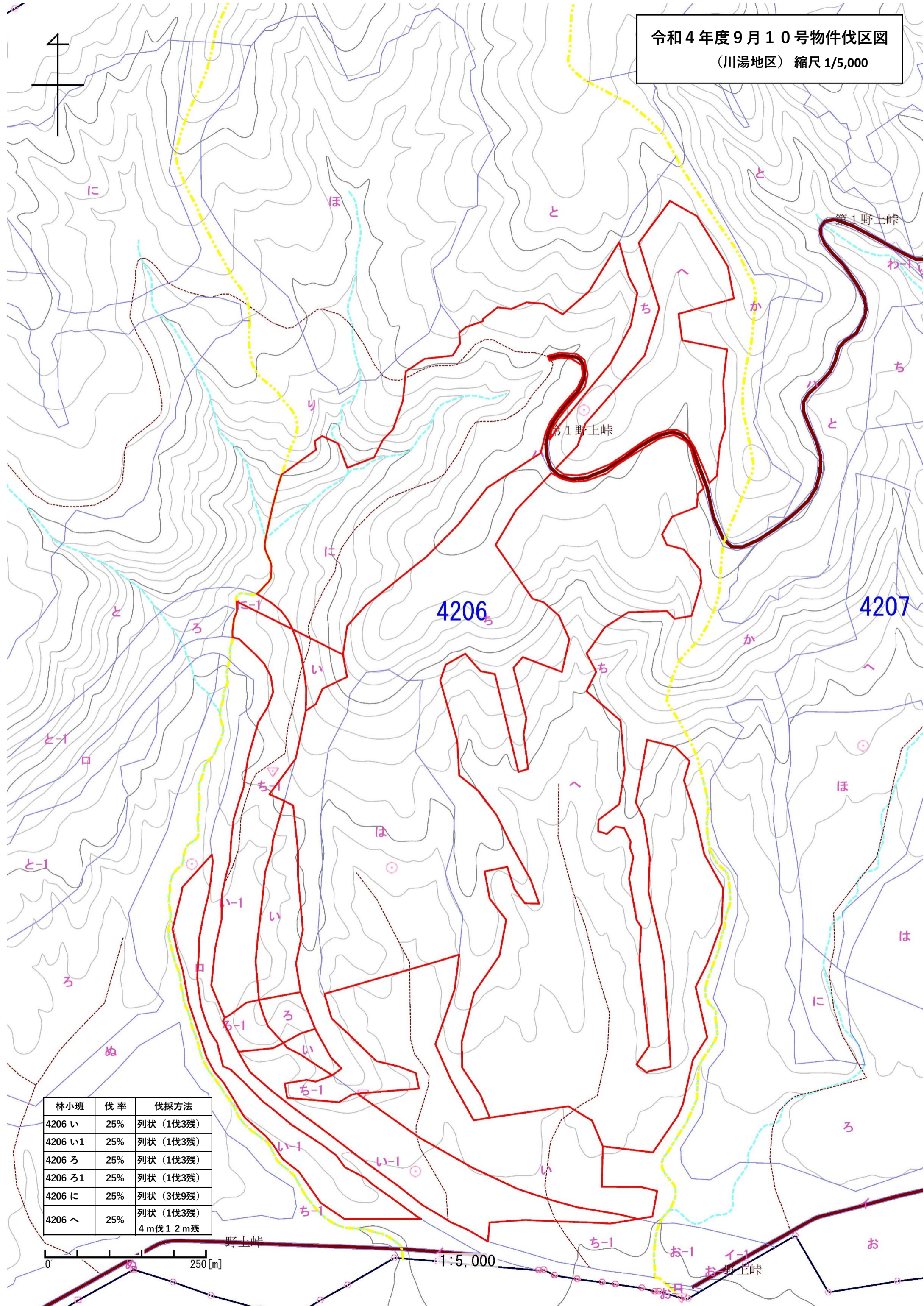
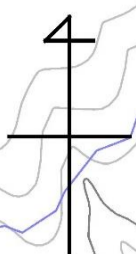
10

4211

- ⊗ (除く、イ・ロ)
- ⊕ (除く、へ・イ・ロ)
- ⊙ (除く、へ・イ・ロ)

道道102号網走

令和4年度9月10号物件伐区図
(川湯地区) 縮尺 1/5,000



4206

4207

林小班	伐率	伐採方法
4206 い	25%	列状 (1伐3残)
4206 い1	25%	列状 (1伐3残)
4206 ろ	25%	列状 (1伐3残)
4206 ろ1	25%	列状 (1伐3残)
4206 に	25%	列状 (3伐9残)
4206 へ	25%	列状 (1伐3残) 4m伐1.2m残


0 250[m]

1:5,000

野上峠

お-1
お野上峠

令和4年度9月11号物件位置
川湯地区 縮尺 1/20,000

凡 例	
伐採区域	

4

4205

- ⊗ (除く、イ・ロ)
- ⊕ (除く、い・ろ・と・い・ぬ・イ・ロ)
- Ⓧ (除く、と・ぬ・イ・ロ)

4206

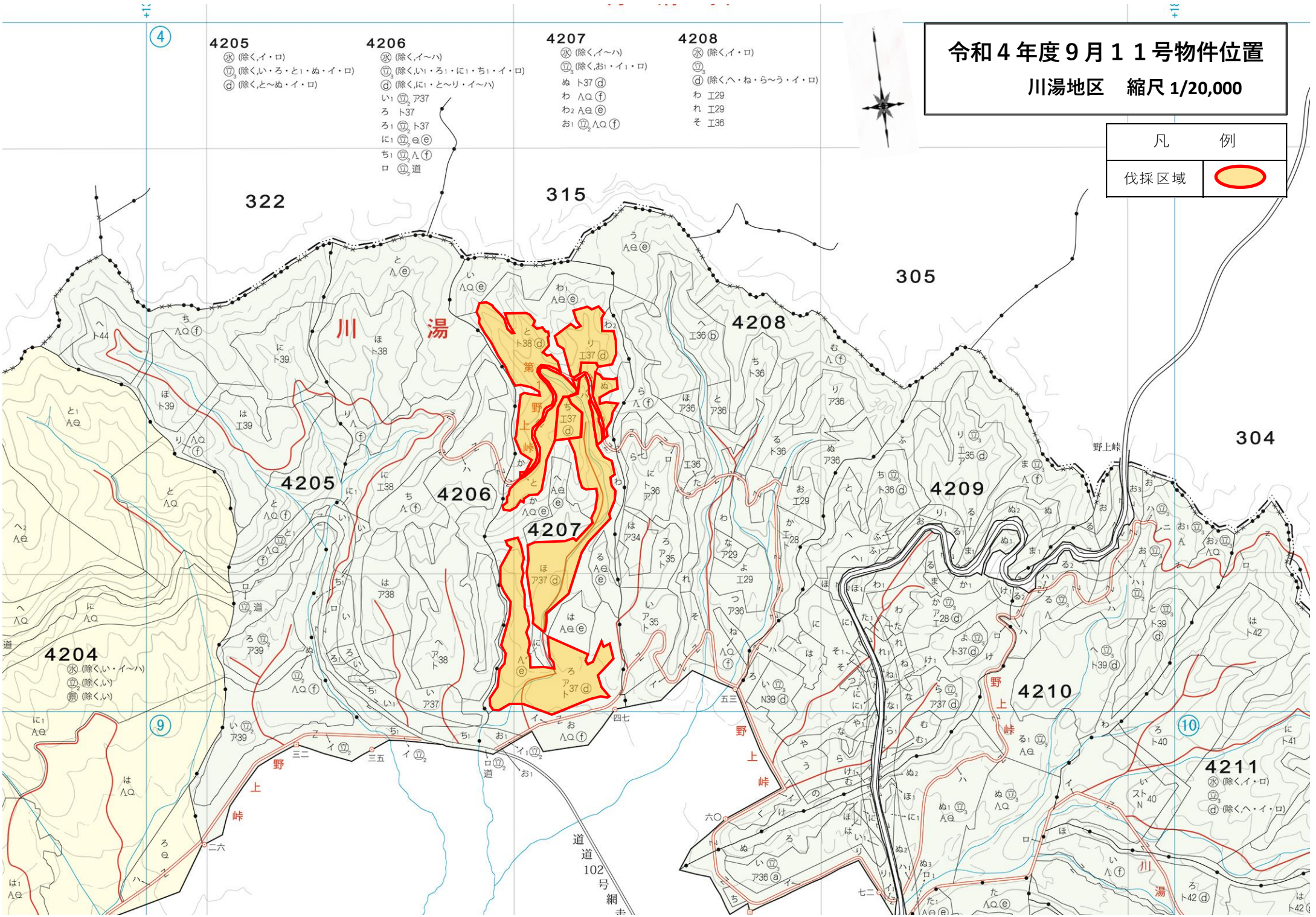
- ⊗ (除く、イ〜ハ)
- ⊕ (除く、い・ろ・に・い・ち・イ・ロ)
- Ⓧ (除く、に・と・へ・り・イ〜ハ)
- い ⊕ ア37
- ろ ト37
- ろ ⊕ ト37
- に ⊕ ㊦㊧
- ち ⊕ ㊦
- ロ ⊕ 道

4207

- ⊗ (除く、イ〜ハ)
- ⊕ (除く、お・イ・ロ)
- ぬ ト37 Ⓧ
- わ ㊦ Ⓧ
- わ ㊦ Ⓧ
- お ⊕ ㊦ ㊦

4208

- ⊗ (除く、イ・ロ)
- ⊕ (除く、へ・ぬ・ら・う・イ・ロ)
- わ I29
- れ I29
- そ I36

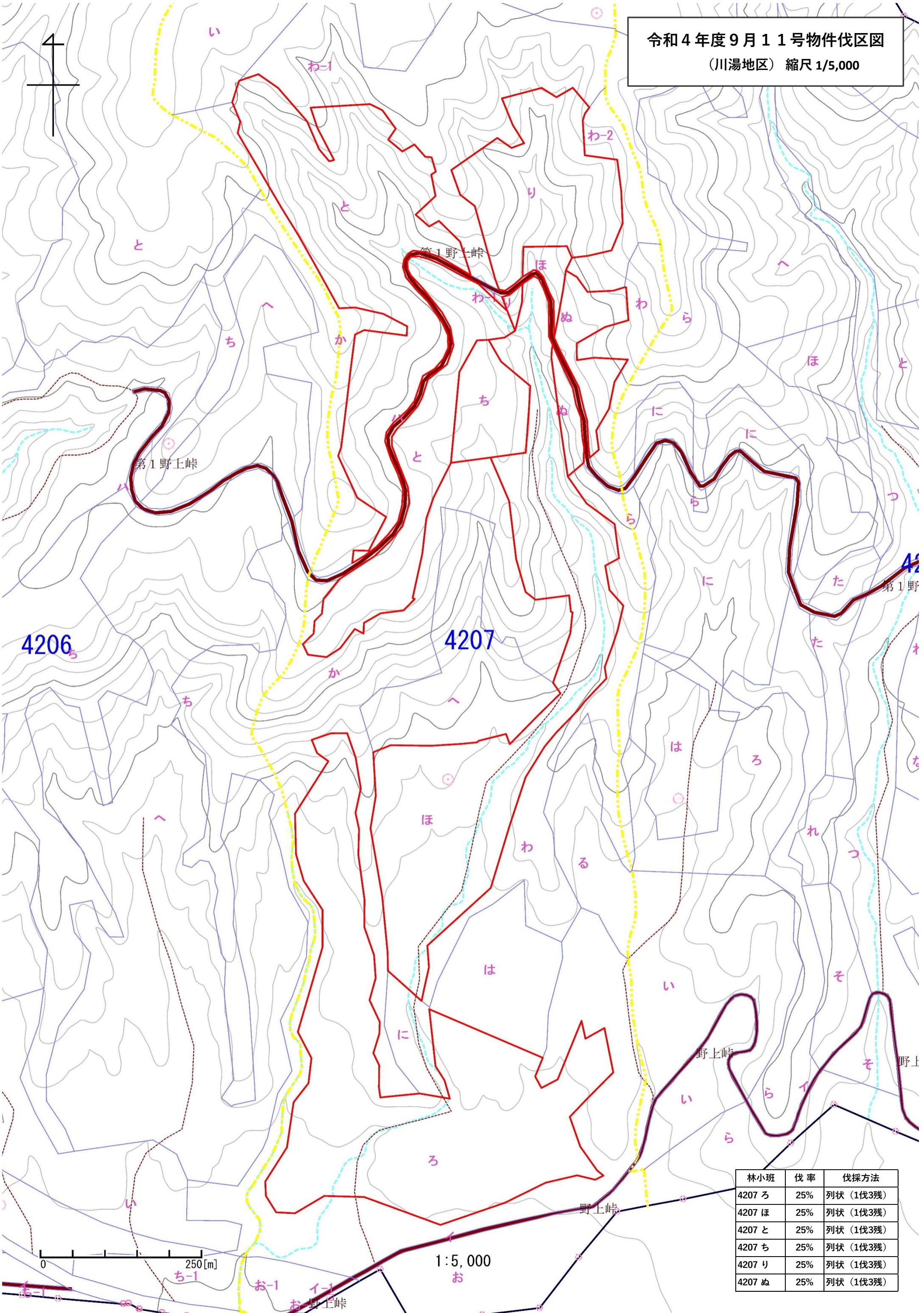


9

10

道道102号網走

令和4年度9月11号物件伐区図
(川湯地区) 縮尺 1/5,000



林小班	伐率	伐採方法
4207 ろ	25%	列状 (1伐3残)
4207 ほ	25%	列状 (1伐3残)
4207 と	25%	列状 (1伐3残)
4207 ち	25%	列状 (1伐3残)
4207 り	25%	列状 (1伐3残)
4207 ぬ	25%	列状 (1伐3残)