

公売位置図

7号物件 29.67ha

札久留担当区



206ろ林小班 1.36ha

206は林小班 16.05ha

206へ林小班 8.92ha

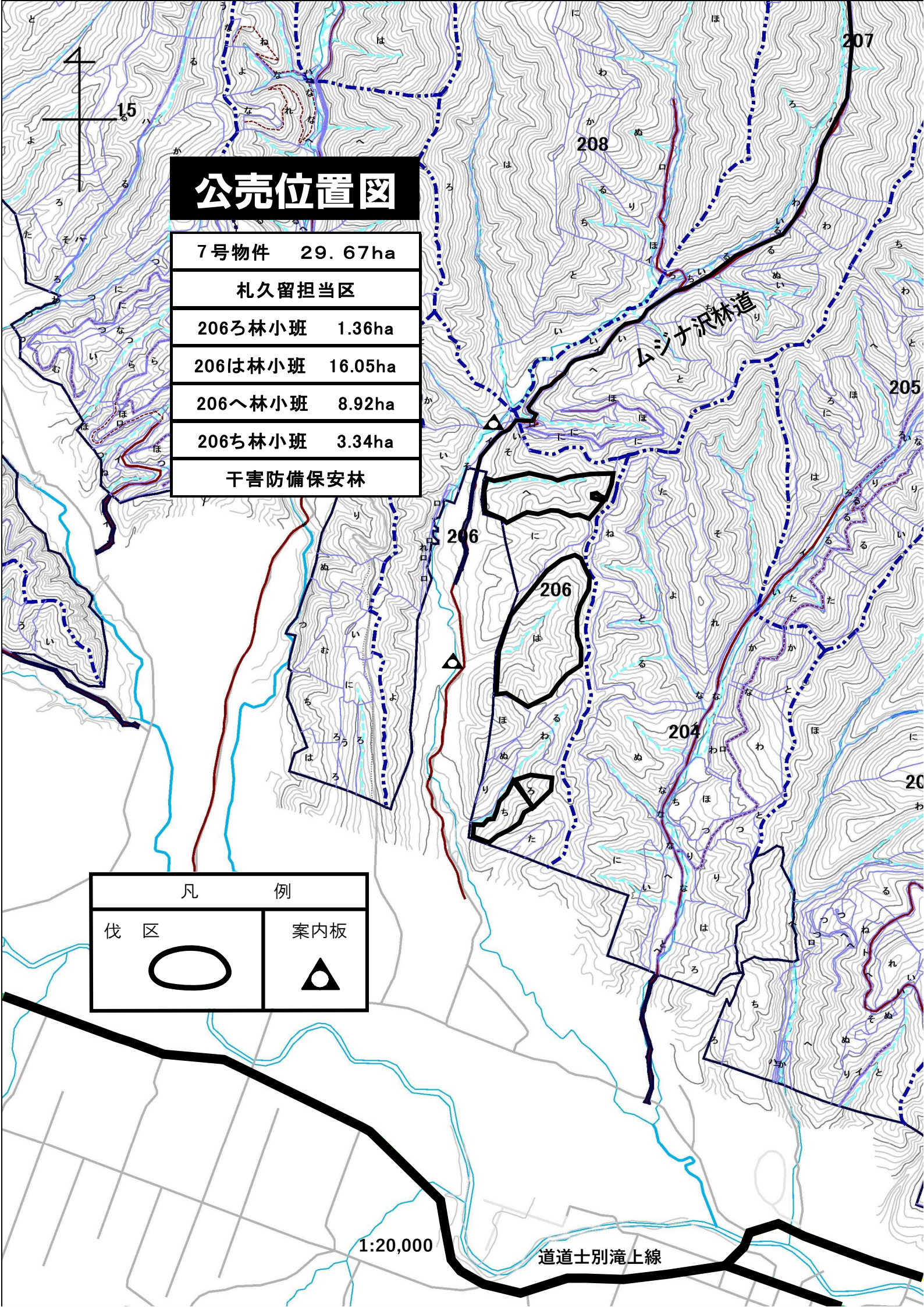
206ち林小班 3.34ha

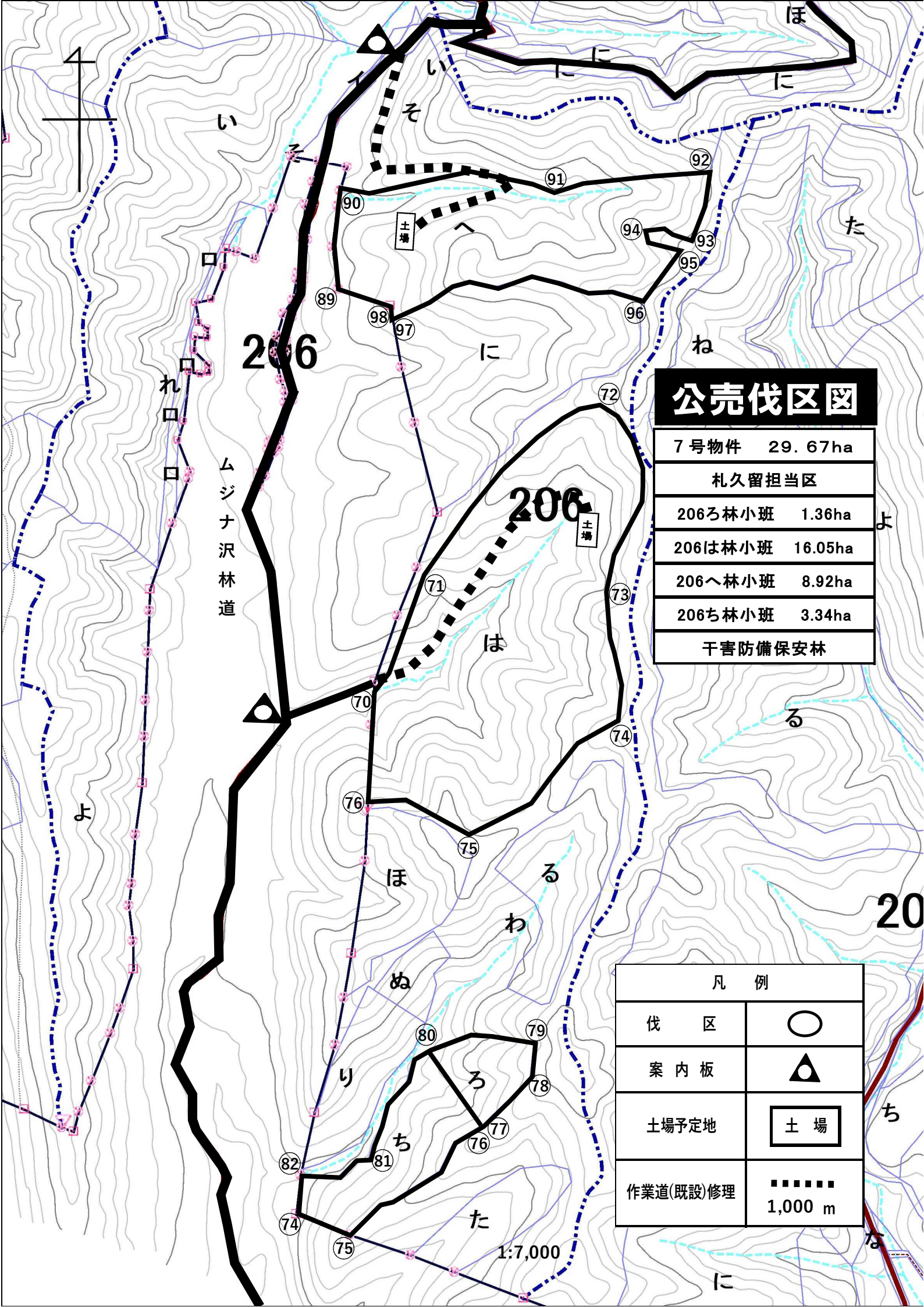
干害防備保安林

凡 例	
伐区	案内板
	

1:20,000

道道士別滝上線





公売伐区図

7号物件	29.67ha
札久留担当区	
206ろ林小班	1.36ha
206は林小班	16.05ha
206へ林小班	8.92ha
206ち林小班	3.34ha
干害防備保安林	

凡例	
伐区	○
案内板	▲
土場予定地	土場
作業道(既設)修理	■■■■■ 1,000 m

1:7,000

公売位置図

8号物件 38.76ha

雄柏担当区

359は林小班 5.71ha

359ほ林小班 11.41ha

359へ林小班 6.18ha

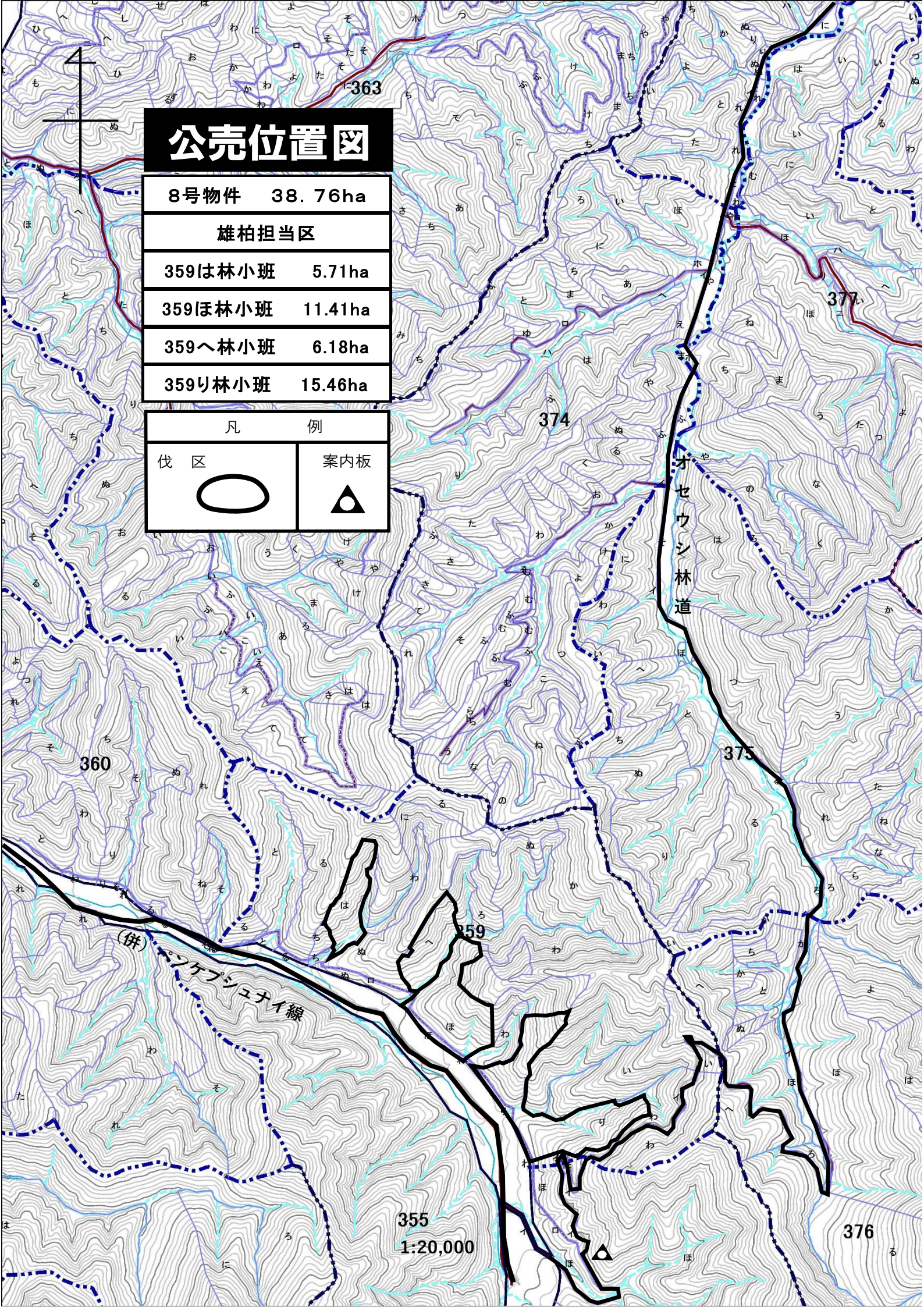
359り林小班 15.46ha

凡 例

伐区



案内板



1:20,000

公売伐区図

8号物件 38.76ha

雄柏担当区

359は林小班 5.71ha

359ほ林小班 11.41ha

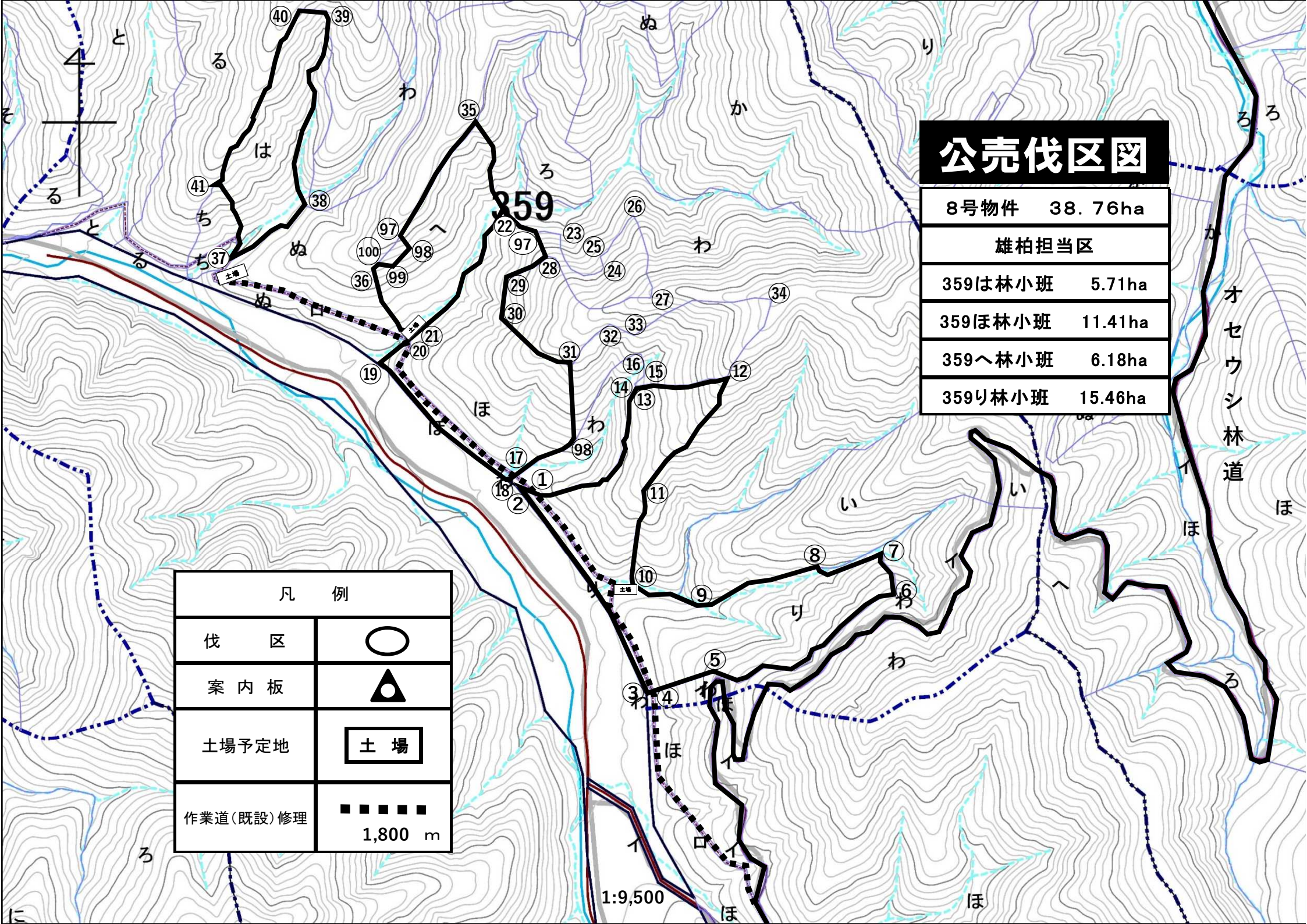
359へ林小班 6.18ha

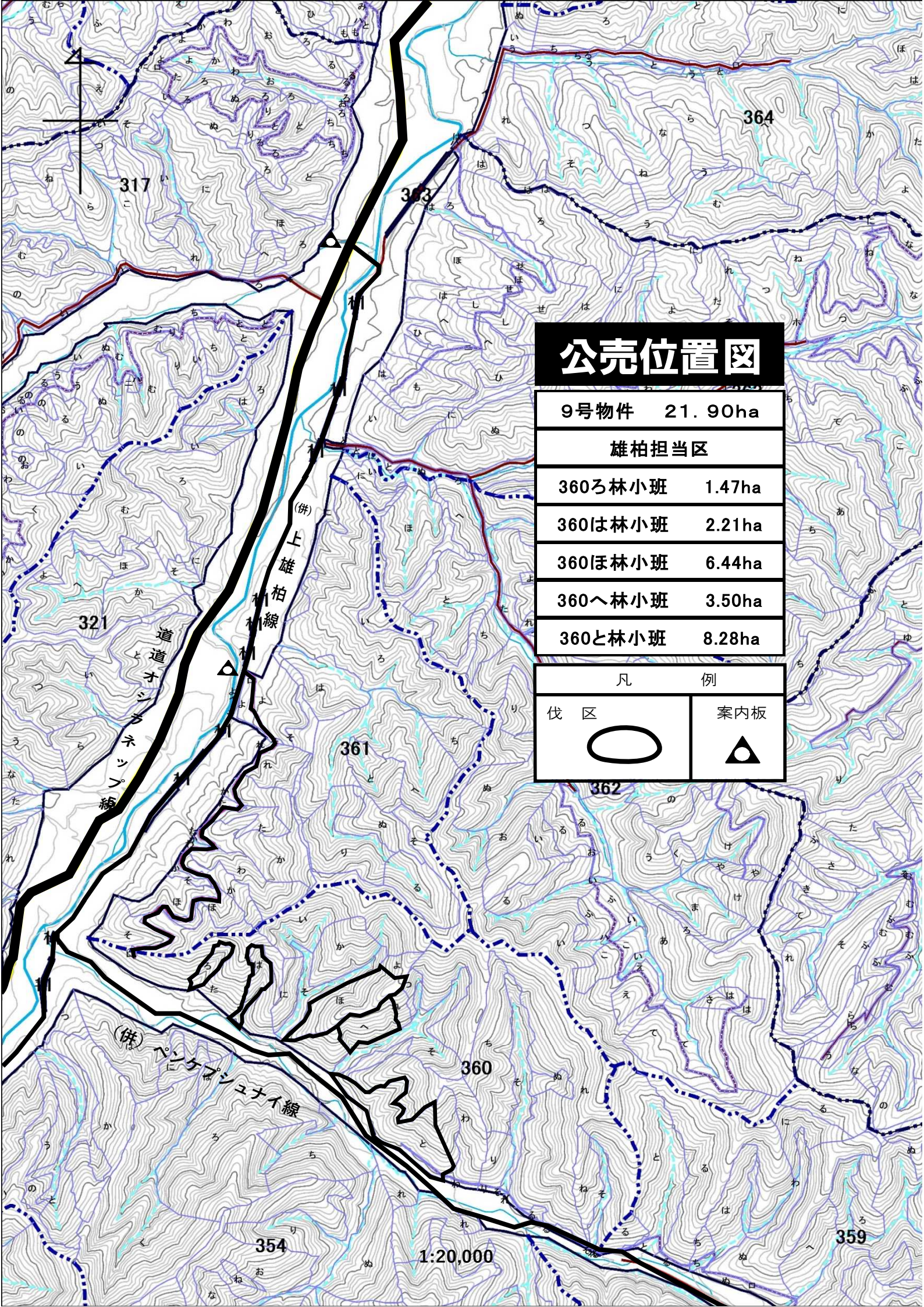
359り林小班 15.46ha

凡 例	
伐 区	○
案内板	▲
土場予定地	土 場
作業道(既設)修理	■ ■ ■ ■ ■ 1,800 m

1:9,500



オセウシ林道





公売位置図

9号物件	21.90ha
雄柏担当区	
360ろ林小班	1.47ha
360は林小班	2.21ha
360ほ林小班	6.44ha
360へ林小班	3.50ha
360と林小班	8.28ha

凡	例
伐区	案内板
	

1:20,000

公売伐区図

9号物件 21.90ha

雄柏担当区

360ろ林小班 1.47ha

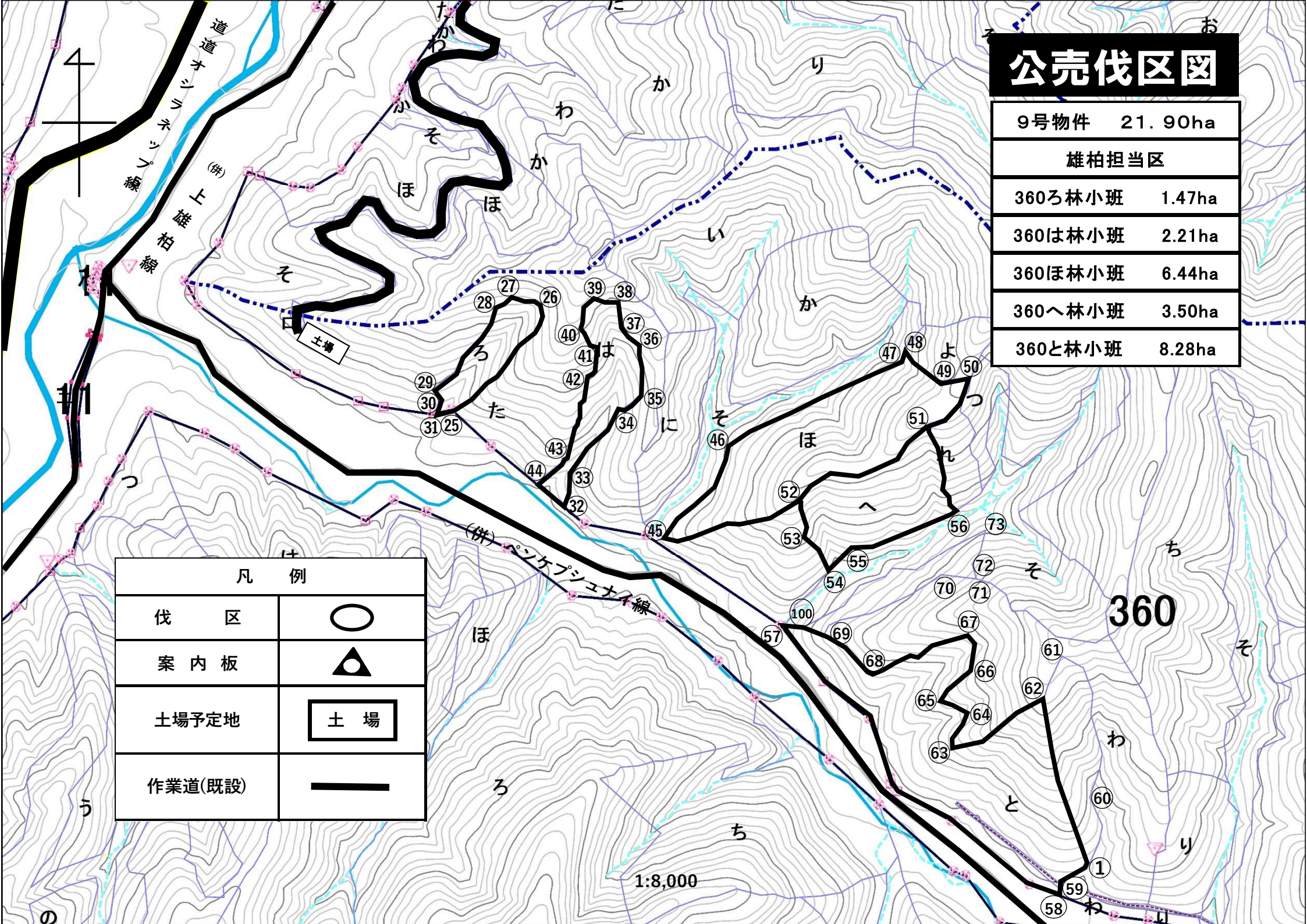
360は林小班 2.21ha

360ほ林小班 6.44ha

360へ林小班 3.50ha

360と林小班 8.28ha

凡 例	
伐 区	○
案内板	▲
土場予定地	土 場
作業道(既設)	—



360

1:8,000