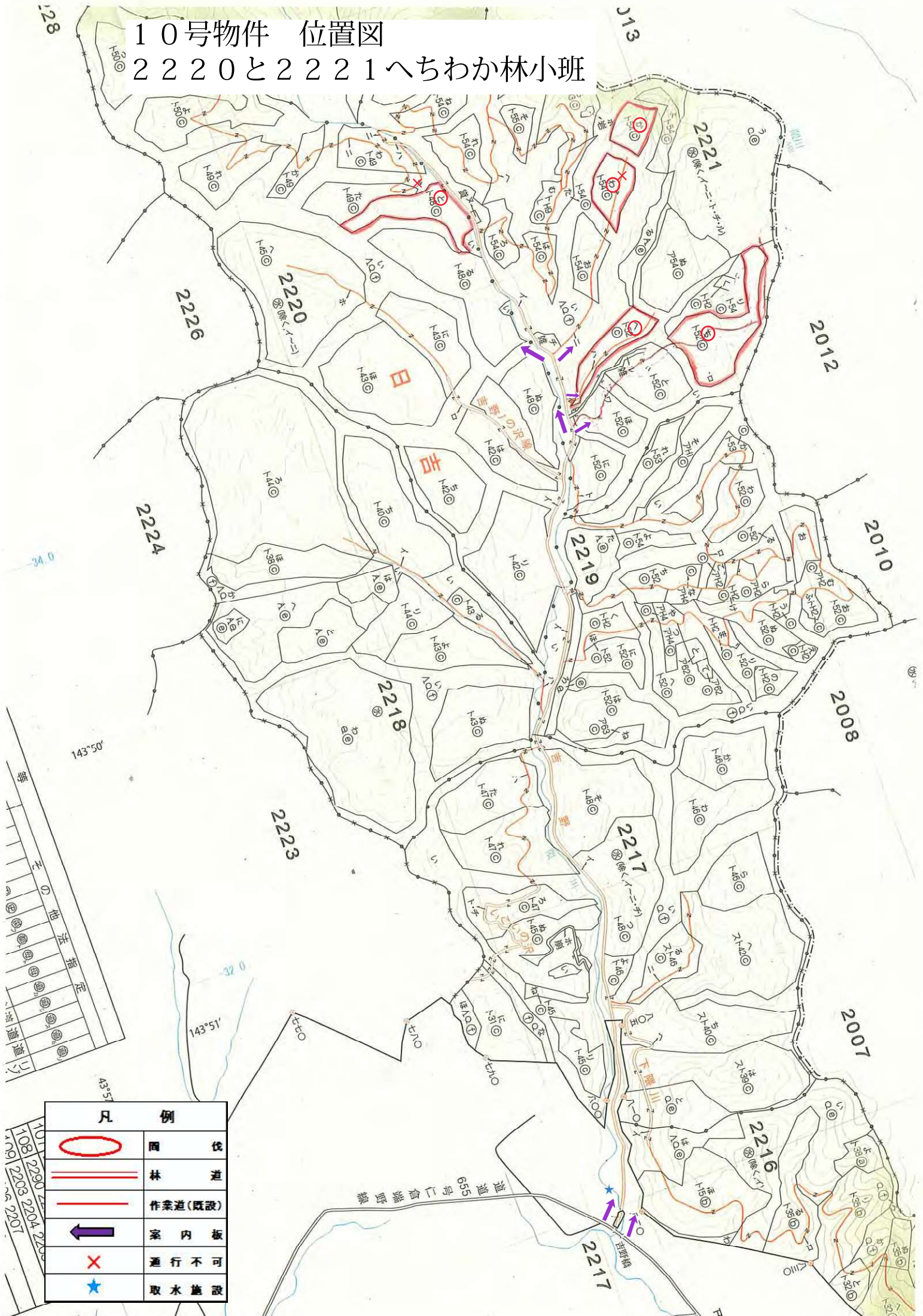


10号物件 位置図

2220と2221へちわか林小班



1081	2290	2291	2292	2293	2294	2295	2296	2297	2298	2299
1082	2290	2291	2292	2293	2294	2295	2296	2297	2298	2299

凡 例	
	圃 伐
	林 道
	作業道(既設)
	案内板
	通行不可
	取水施設

道道号仁登端野線 655

10号物件 伐区図
 2220と2221わか林小班

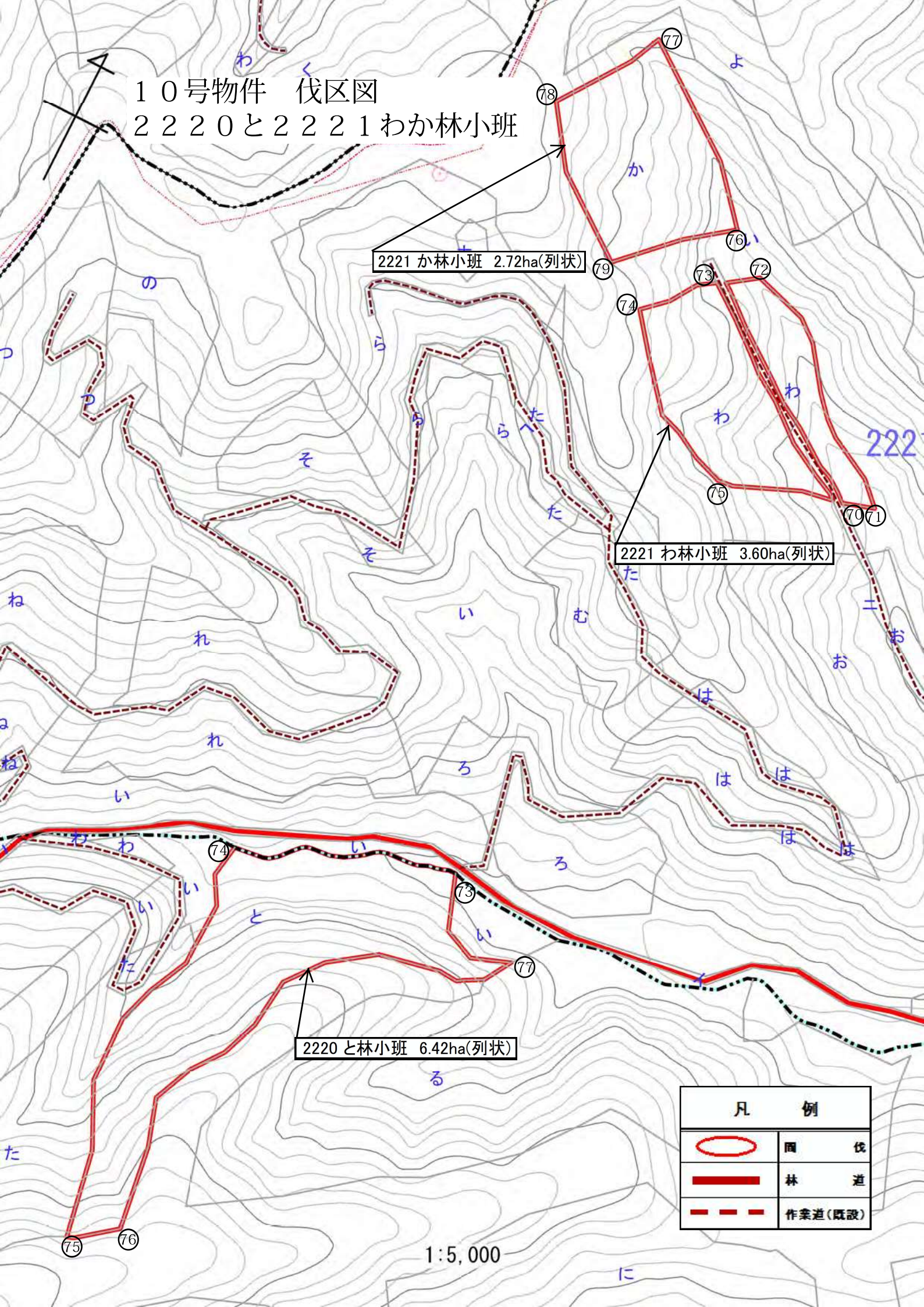
2221 か林小班 2.72ha(列状)

2221 わ林小班 3.60ha(列状)

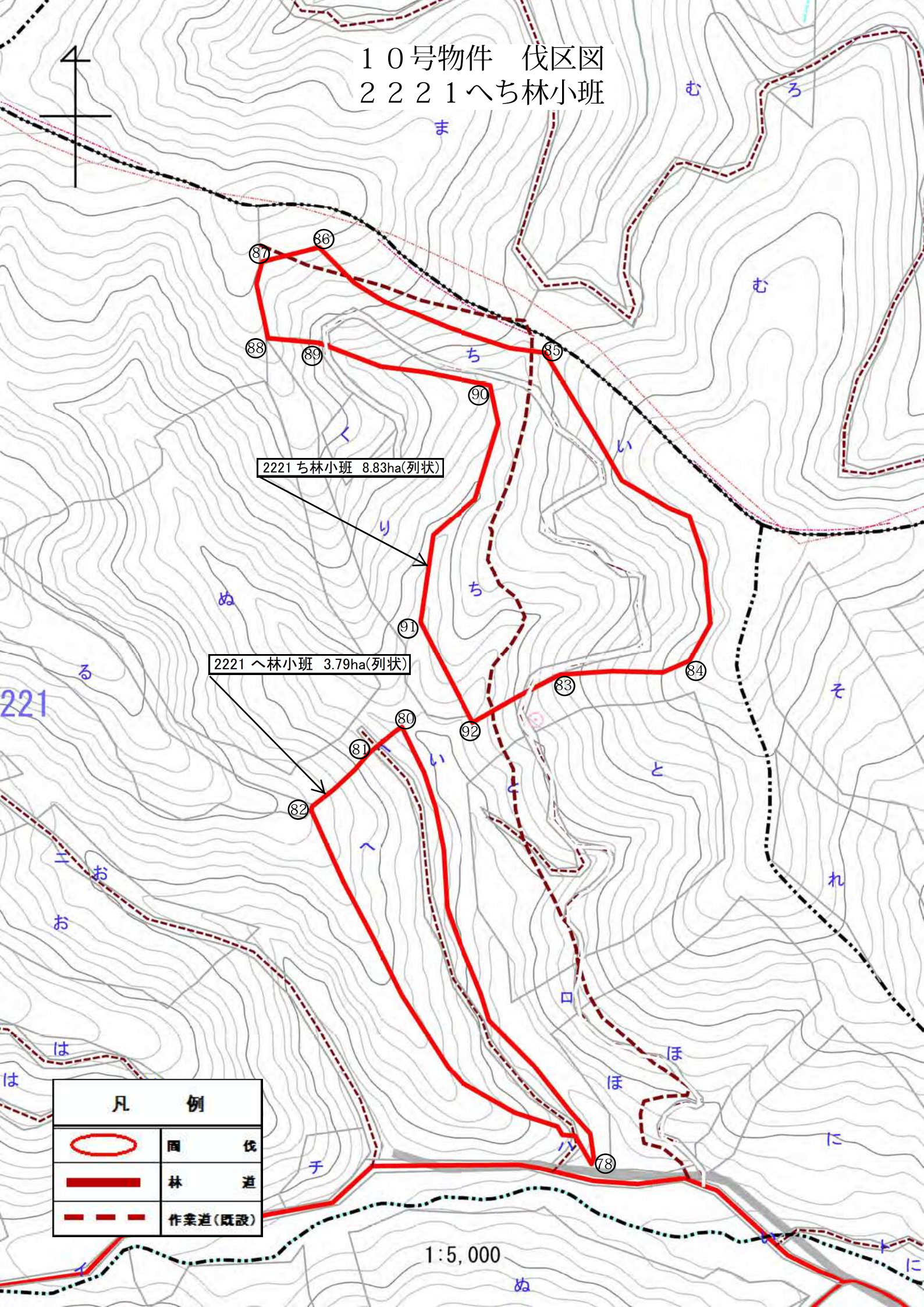
2220 と林小班 6.42ha(列状)

凡 例	
	伐 区
	林 道
	作業道(既設)

1:5,000



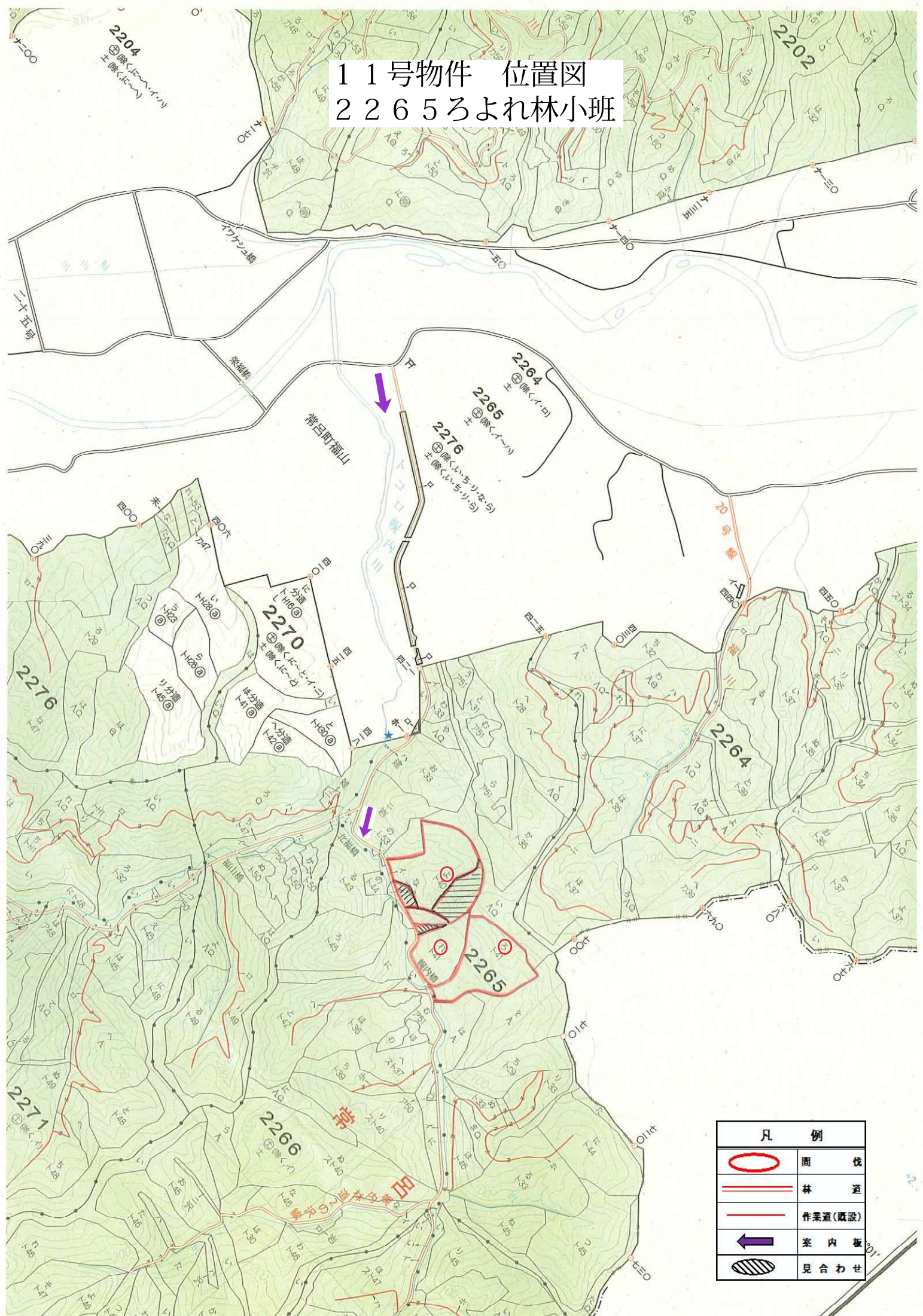
10号物件 伐区図
2221へち林小班



凡 例	
	伐 道
	林 道
	作業道(既設)

1:5,000

11号物件 位置図
2265ろよれ林小班



凡 例	
	間 伐
	林 道
	作業道(既設)
	家 内 板
	見 合 わ せ

1 1号物件 伐区図
2 2 6 5ろよれ林小班

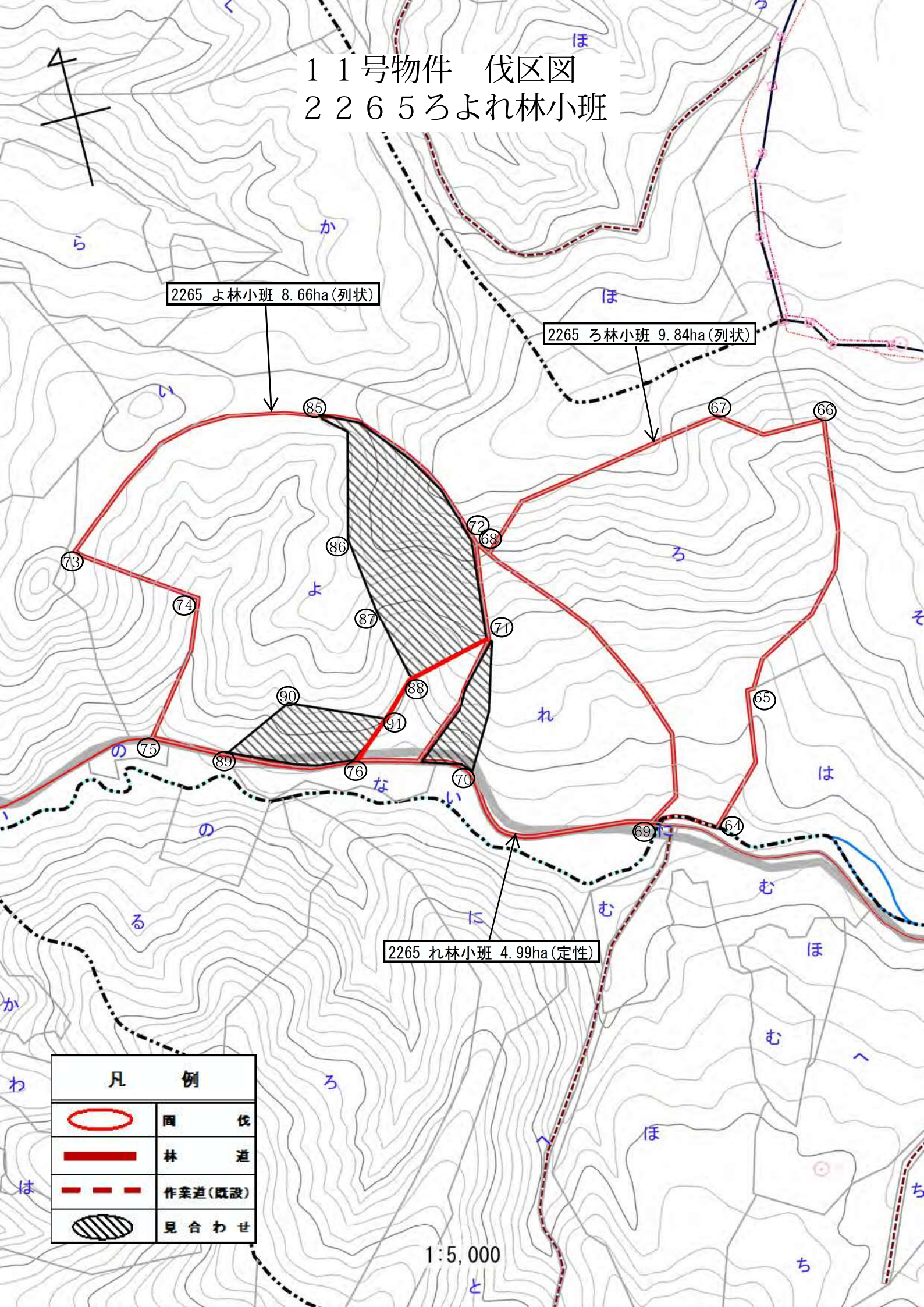
2265 よ林小班 8.66ha(列状)

2265 ろ林小班 9.84ha(列状)

2265 れ林小班 4.99ha(定性)

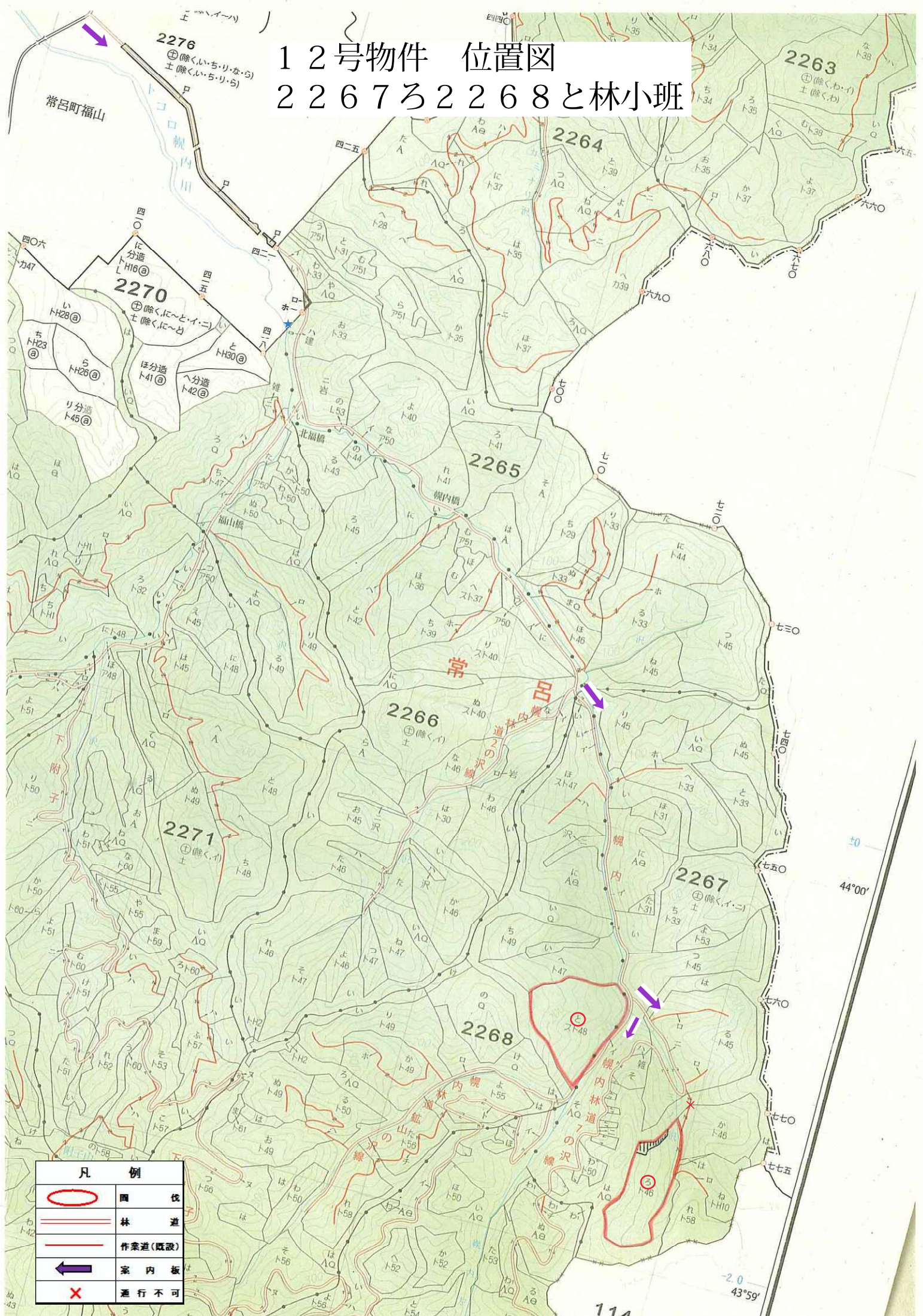
凡 例	
	伐 区
	林 道
	作業道(既設)
	見 合 せ

1:5,000



12号物件 位置図

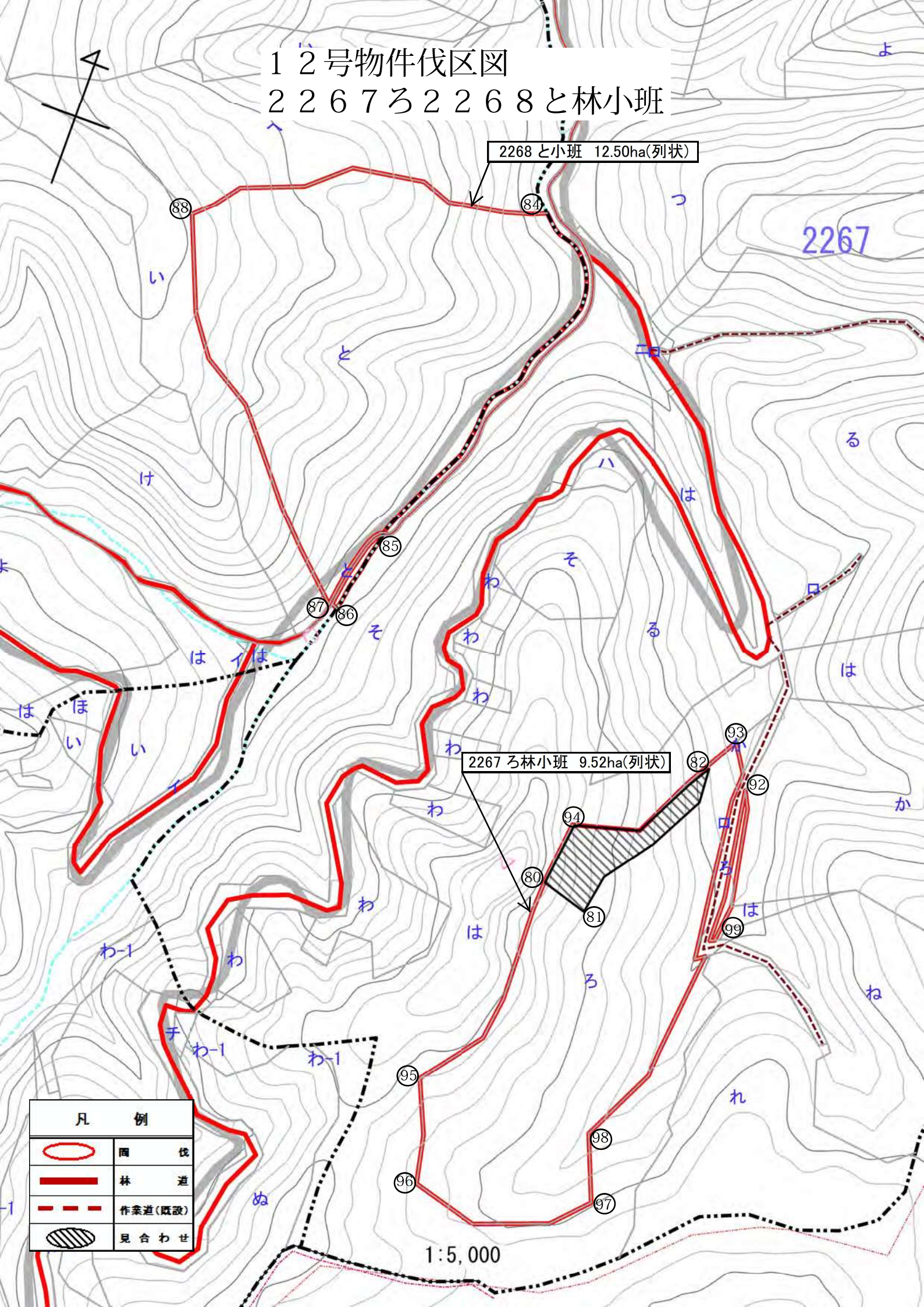
2267ろ2268と林小班



凡 例	
	園 依
	林 道
	作業道(既設)
	案内板
	通行不可

1 2号物件伐区図

2267ろ2268と林小班



2268 と小班 12.50ha(列状)

2267 ろ林小班 9.52ha(列状)

1:5,000

凡 例	
	伐 区
	林 道
	作業道(既設)
	見 合 せ

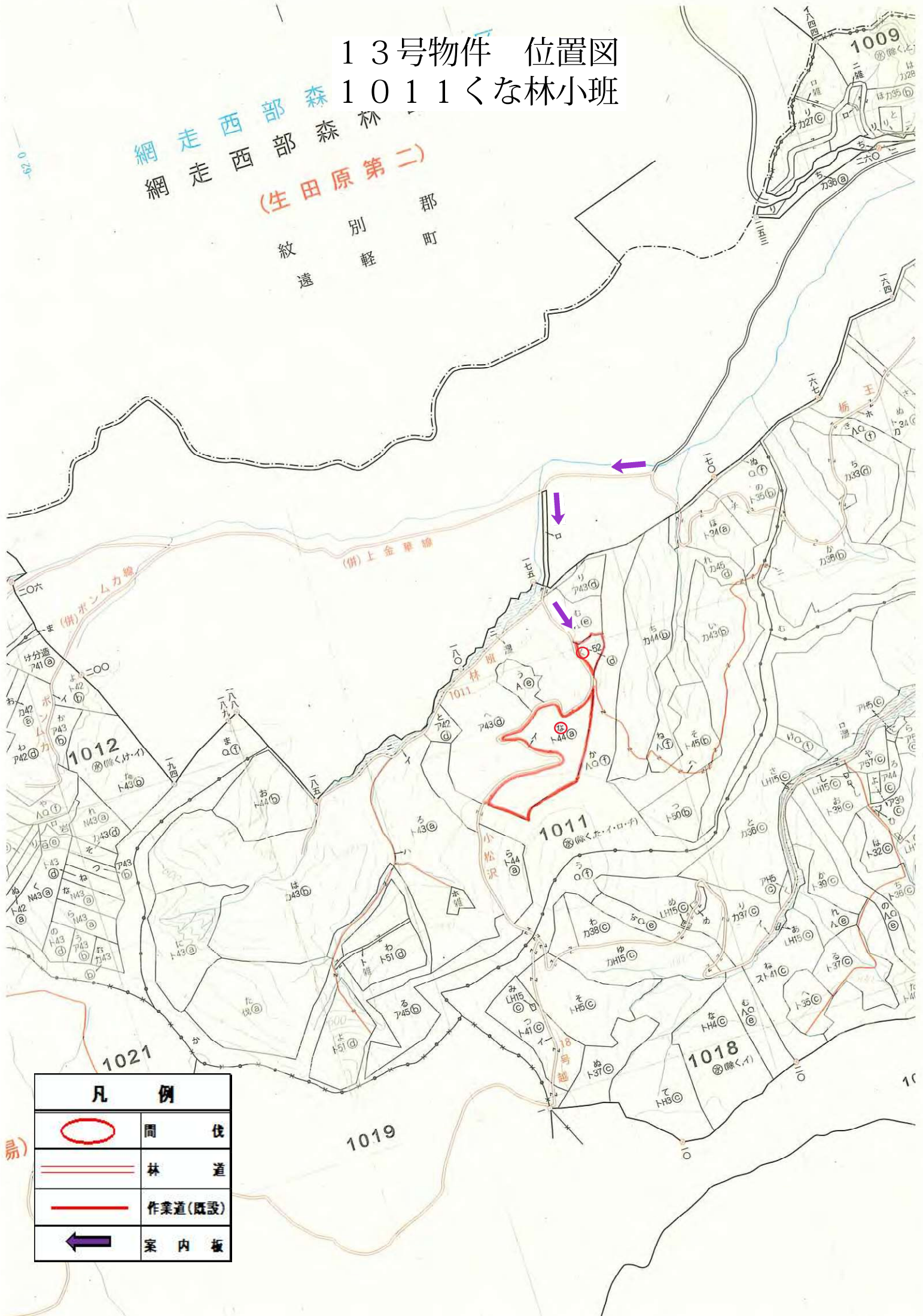
13号物件 位置図

1011 くな林小班

網走西部森林
網走西部森林

(生田原第二)

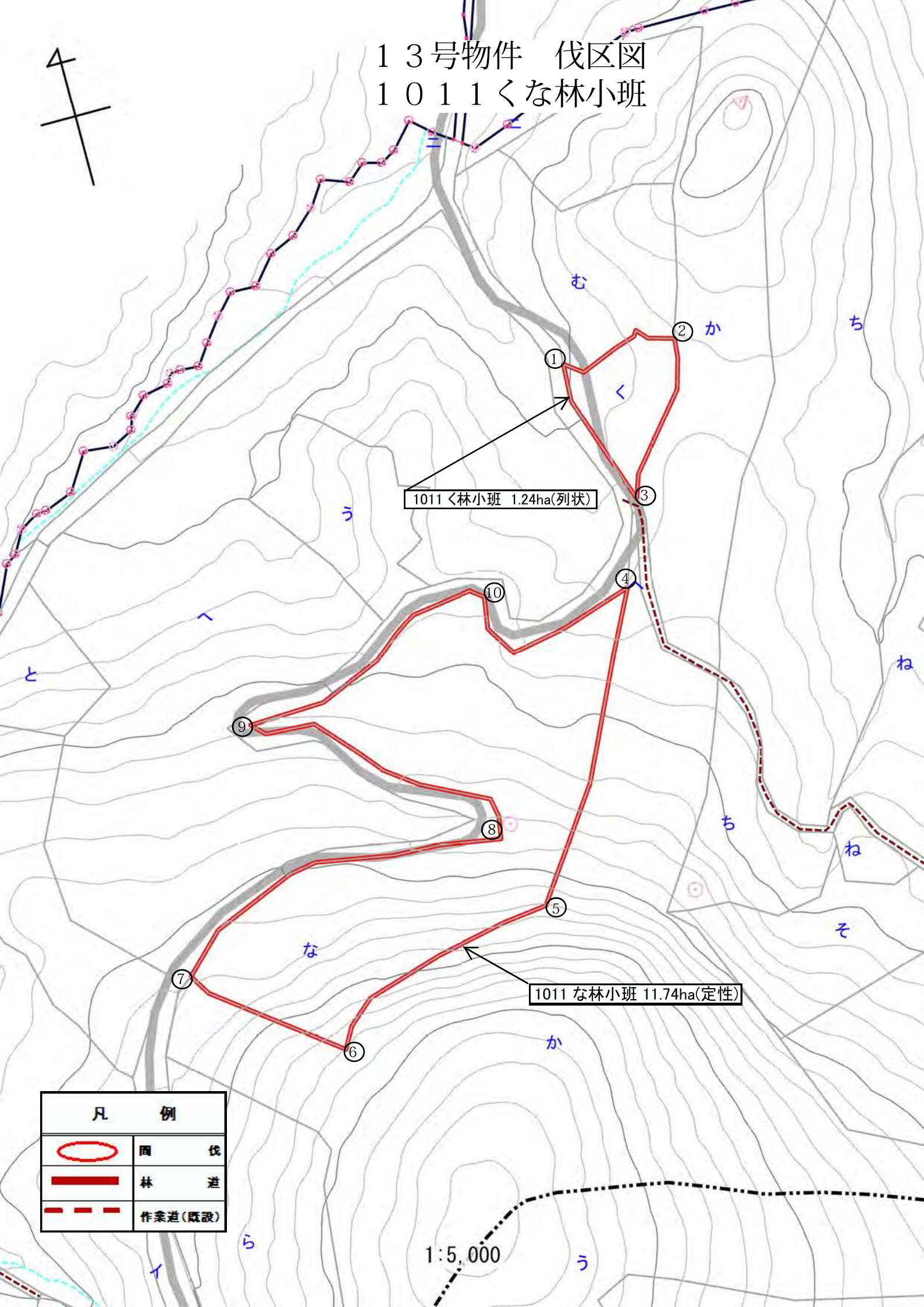
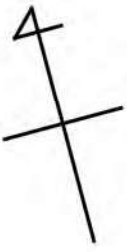
郡 別 軽
町 紋 遠



凡 例	
	間 伐
	林 道
	作業道(既設)
	案 内 板

易)

13号物件 伐区図
1011 くな林小班



1011 くな林小班 1.24ha(列状)

1011 な林小班 11.74ha(定性)

凡 例	
	伐 区
	林 道
	作業道(既設)

1:5,000