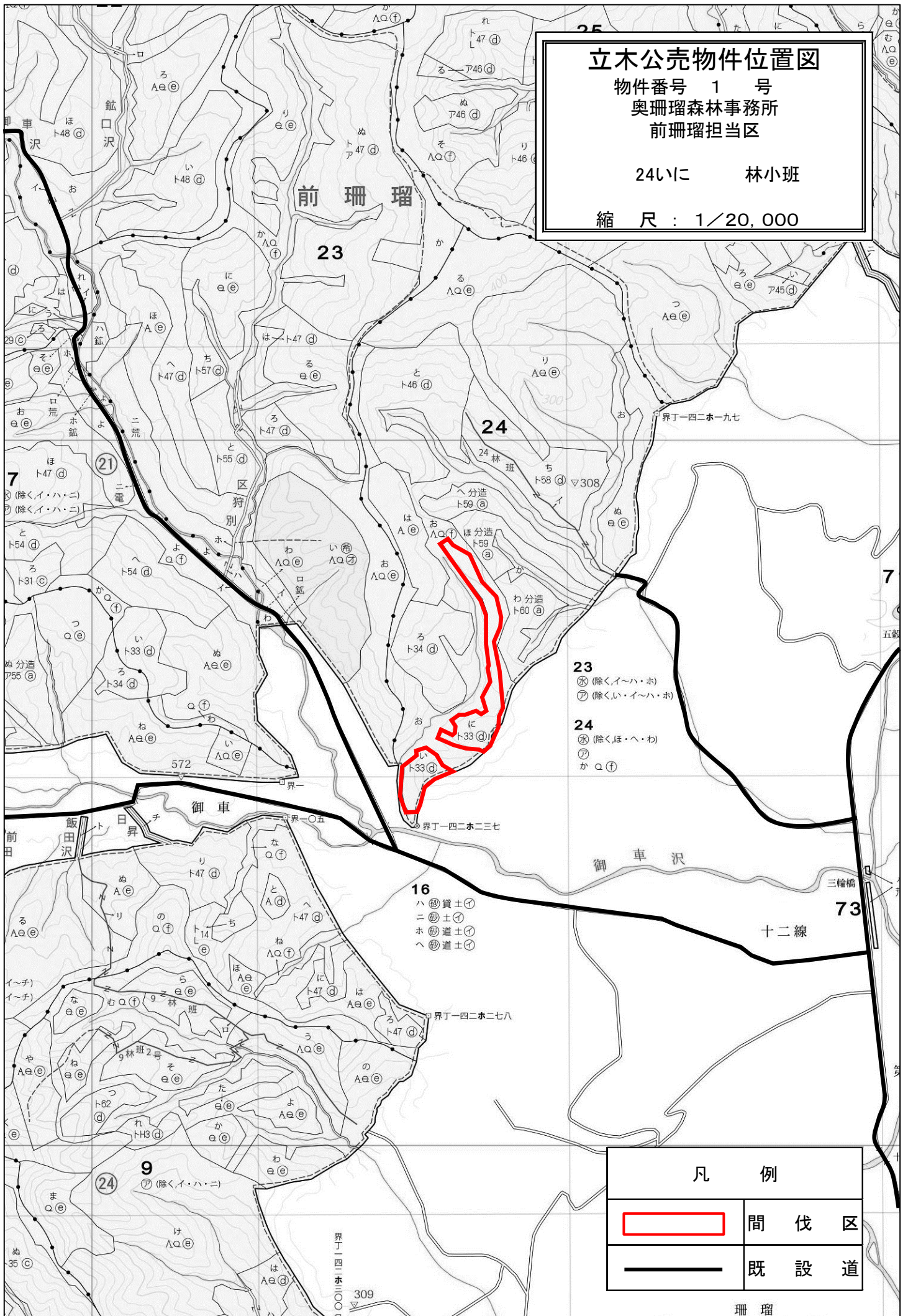


# 立木公売物件位置図

物件番号 1 号  
奥珊瑠森林事務所  
前珊瑠担当区

24いに 林小班

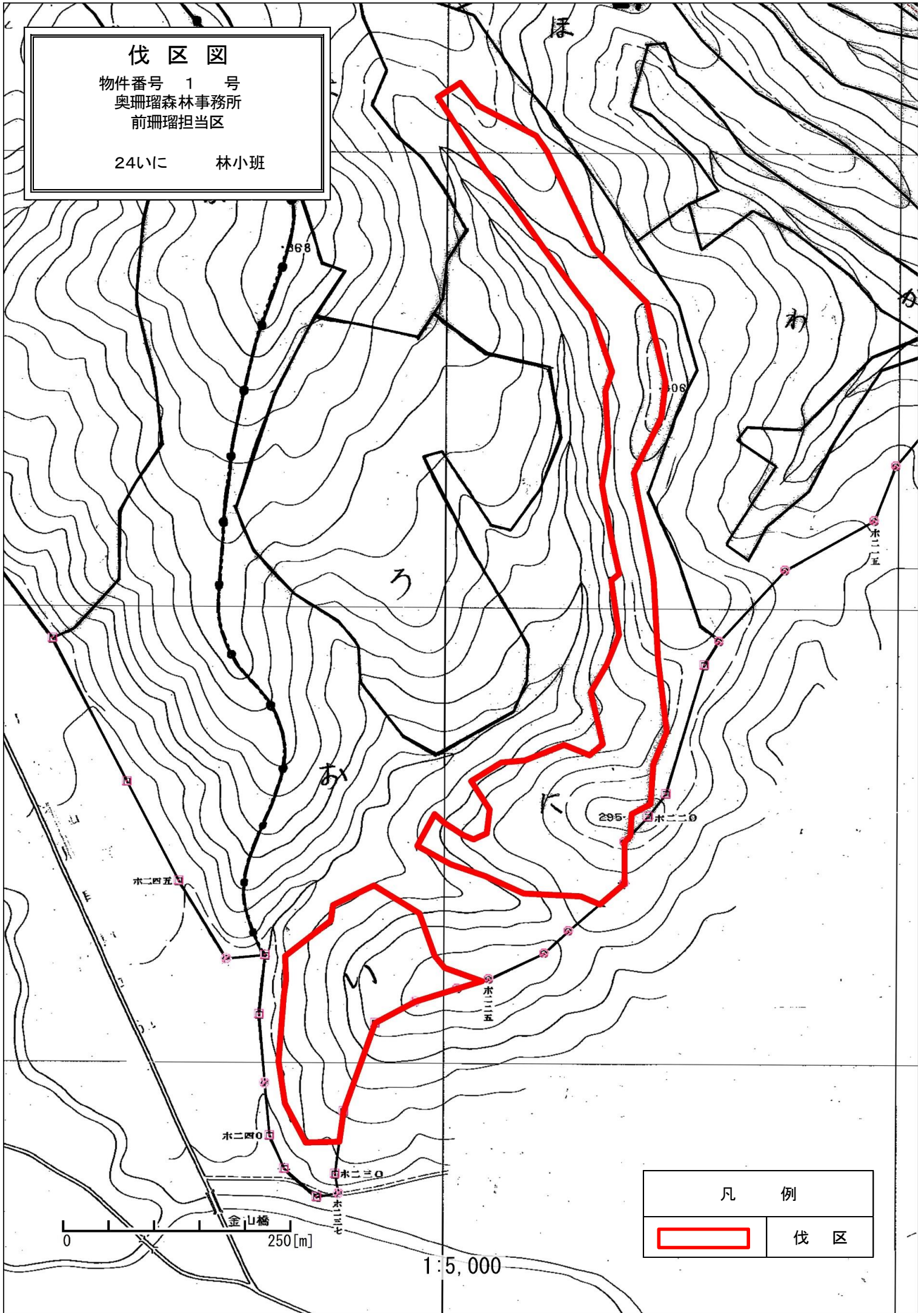
縮尺：1/20,000




# 伐区図

物件番号 1 号  
奥珊瑚森林事務所  
前珊瑚担当区

24いに 林小班



凡 例	
	伐 区

0 250[m]

1:5,000

# 立木公売物件位置図

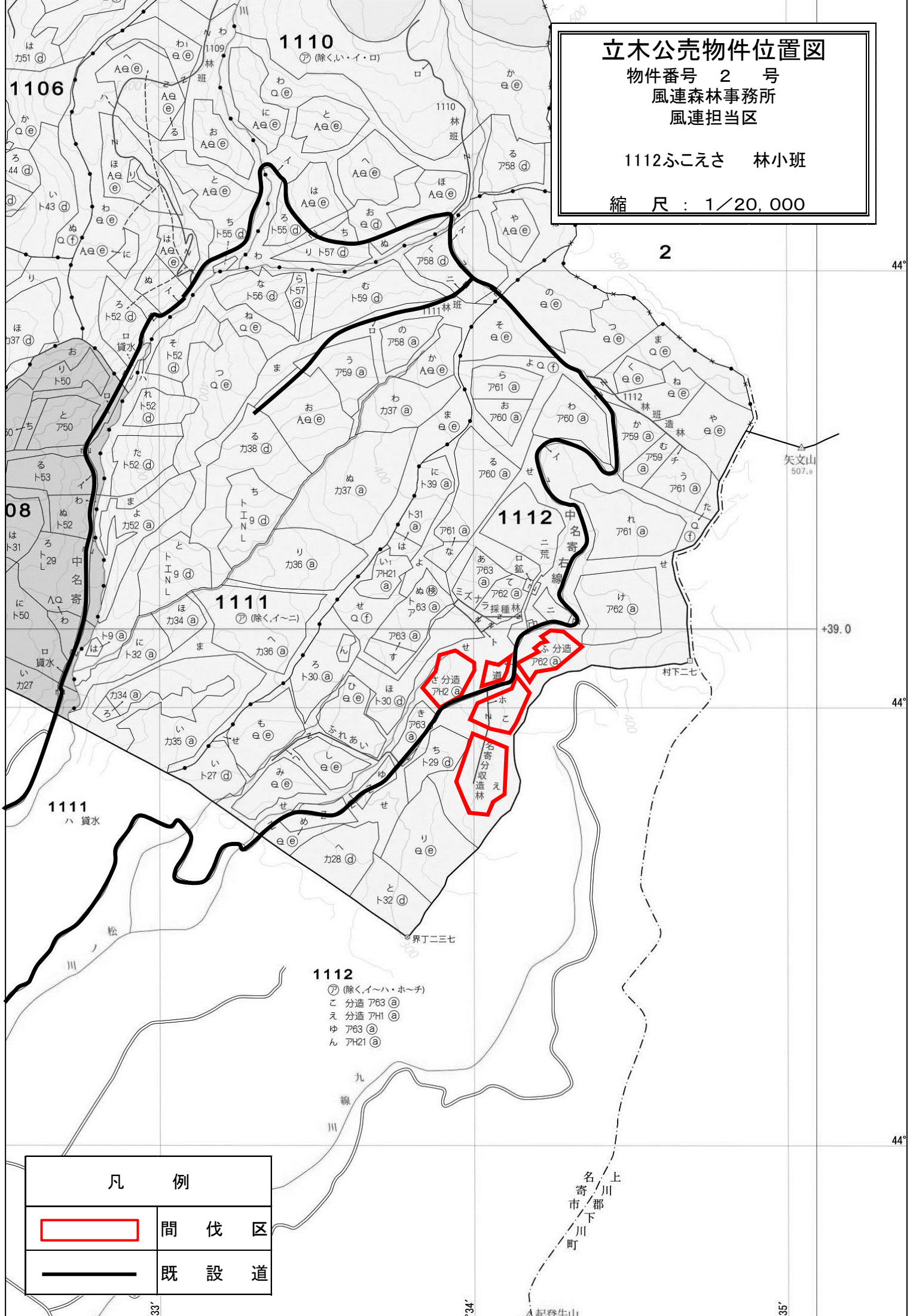
物件番号 2 号

風連森林事務所



風連担当区

1112ふこえさ 林小班

縮尺：1/20,000



## 凡 例

	間 伐 区
	既 設 道

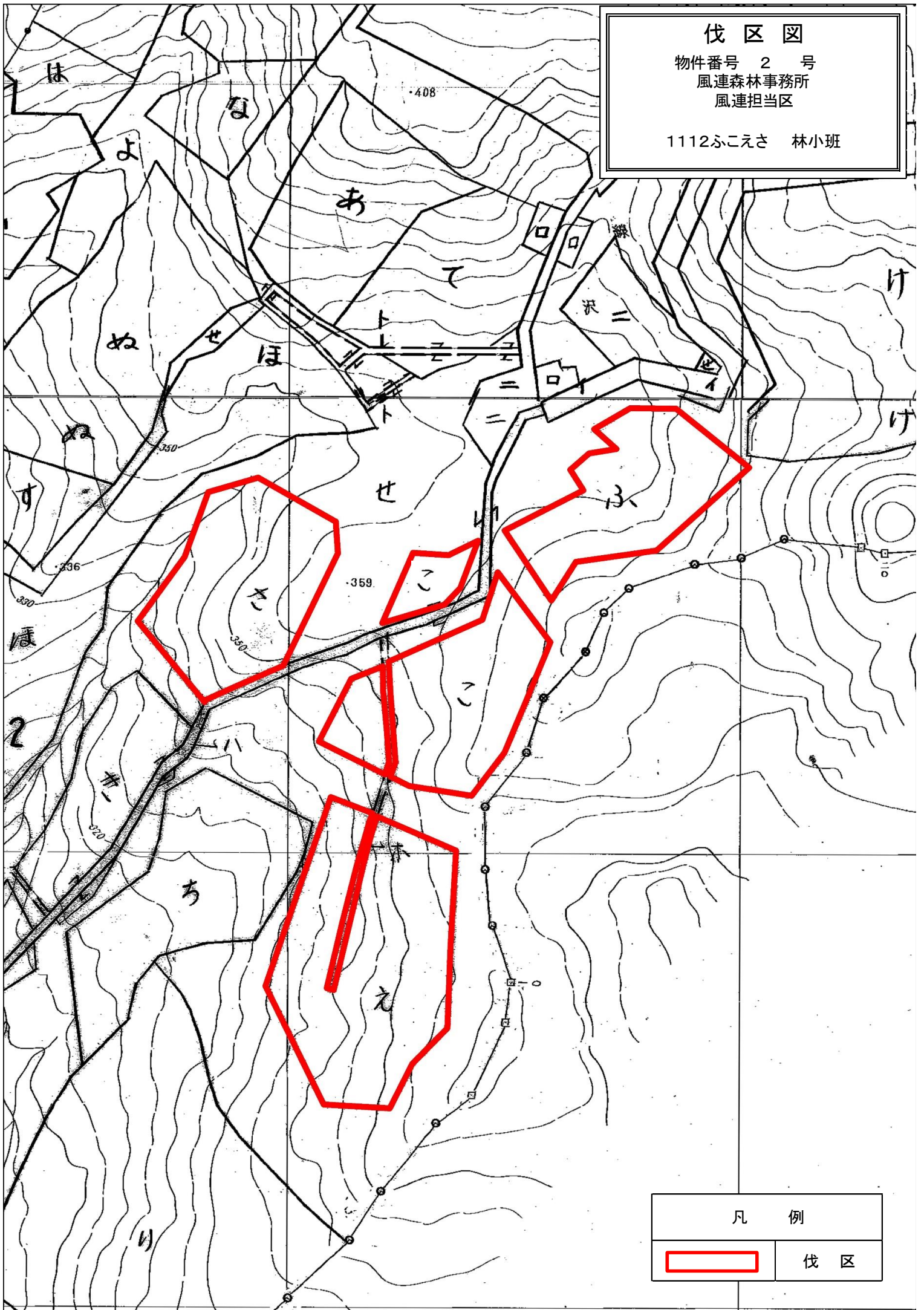
# 伐区図

物件番号 2 号

風連森林事務所

風連担当区

1112ふこえさ 林小班



凡 例






伐 区

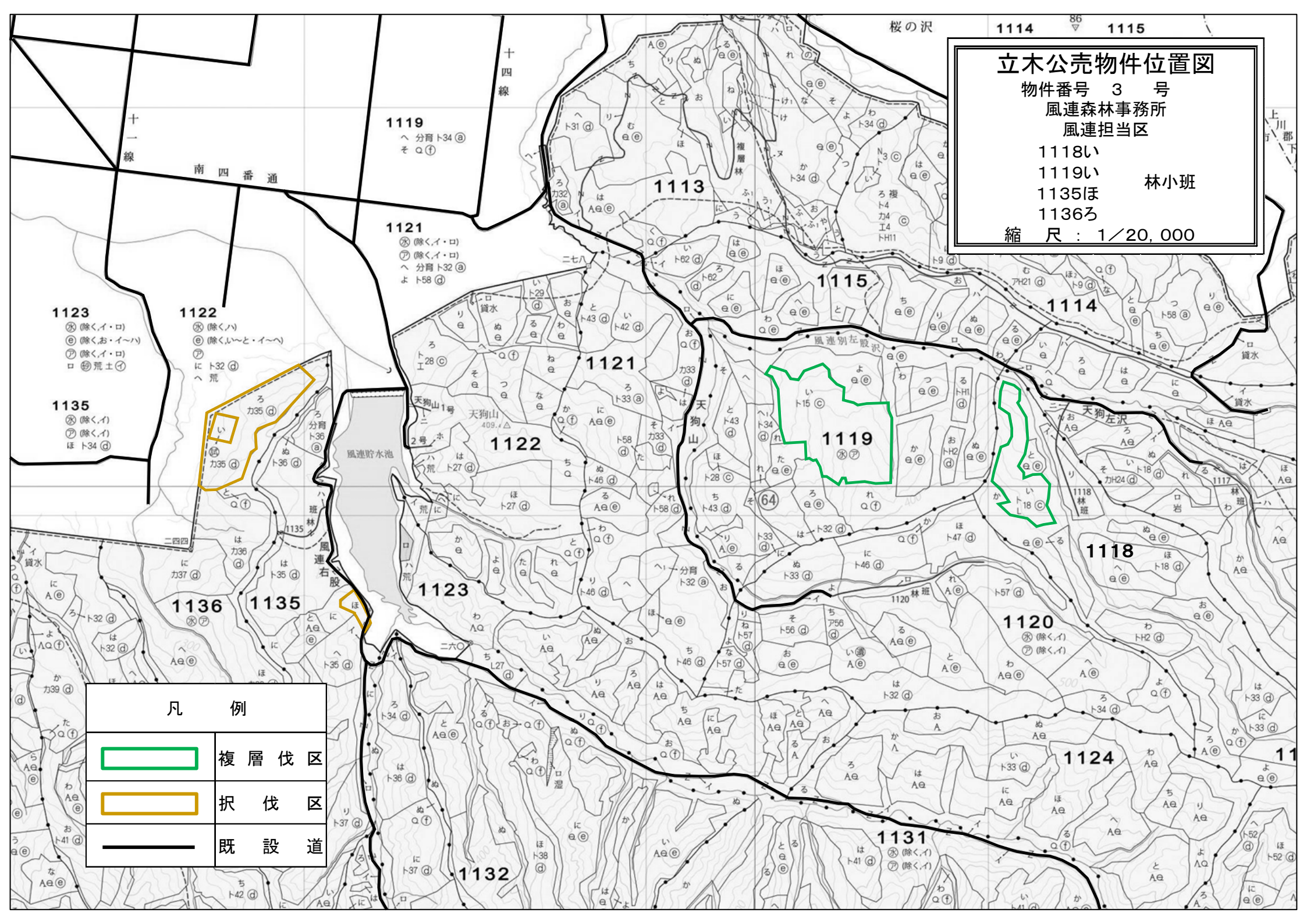
# 立木公売物件位置図

物件番号 3 号  
風連森林事務所  
風連担当区

1118い  
1119い  
1135ほ  
1136ろ  
林小班

縮 尺 : 1/20,000

凡 例	
	複層伐区
	択伐区
	既設道



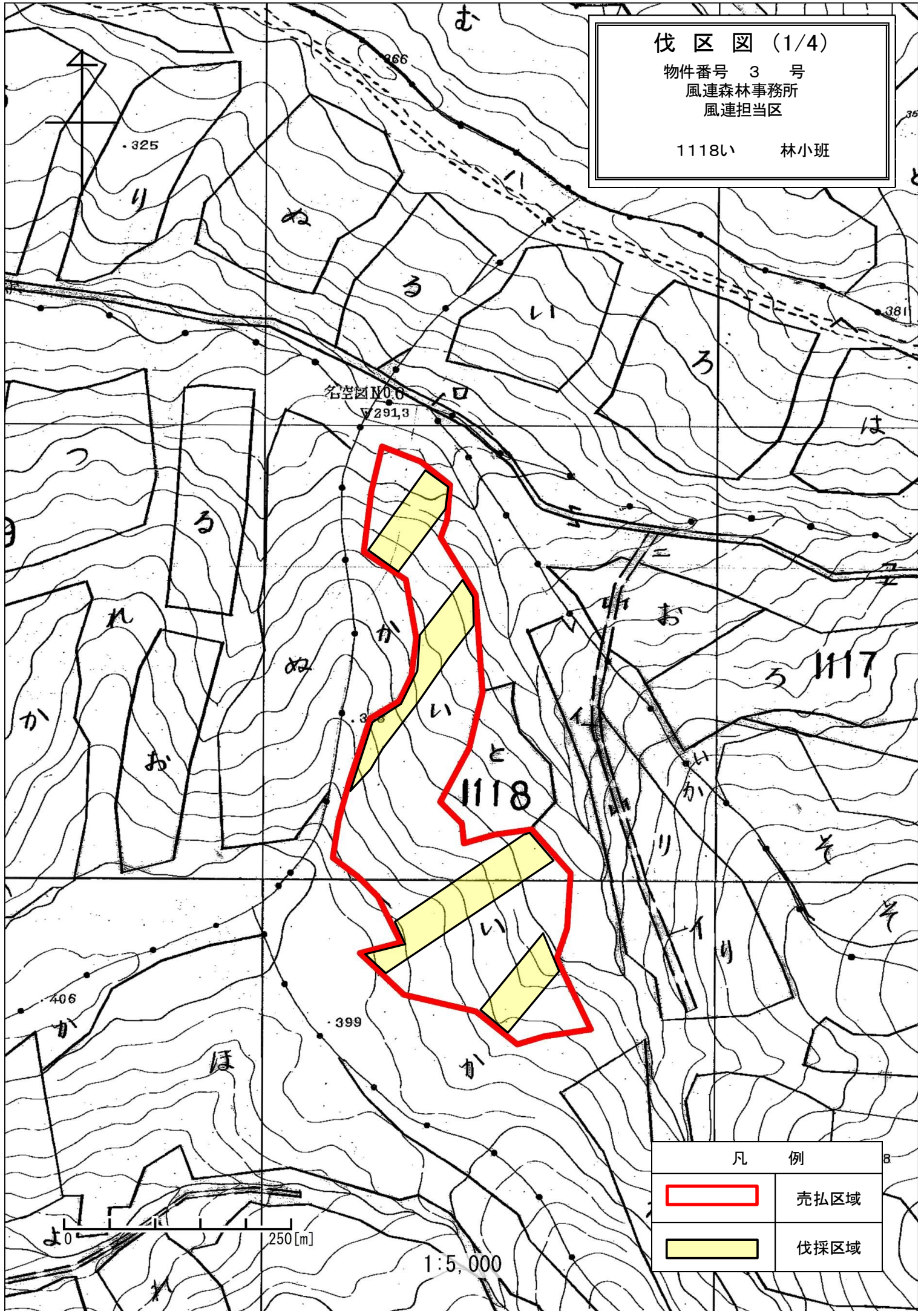
伐区図 (1/4)

物件番号 3 号

風連森林事務所

風連担当区

1118い 林小班



名産園NO.6  
V291.3

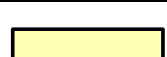
1118

1117

凡 例



売払区域



伐採区域

250 [m]

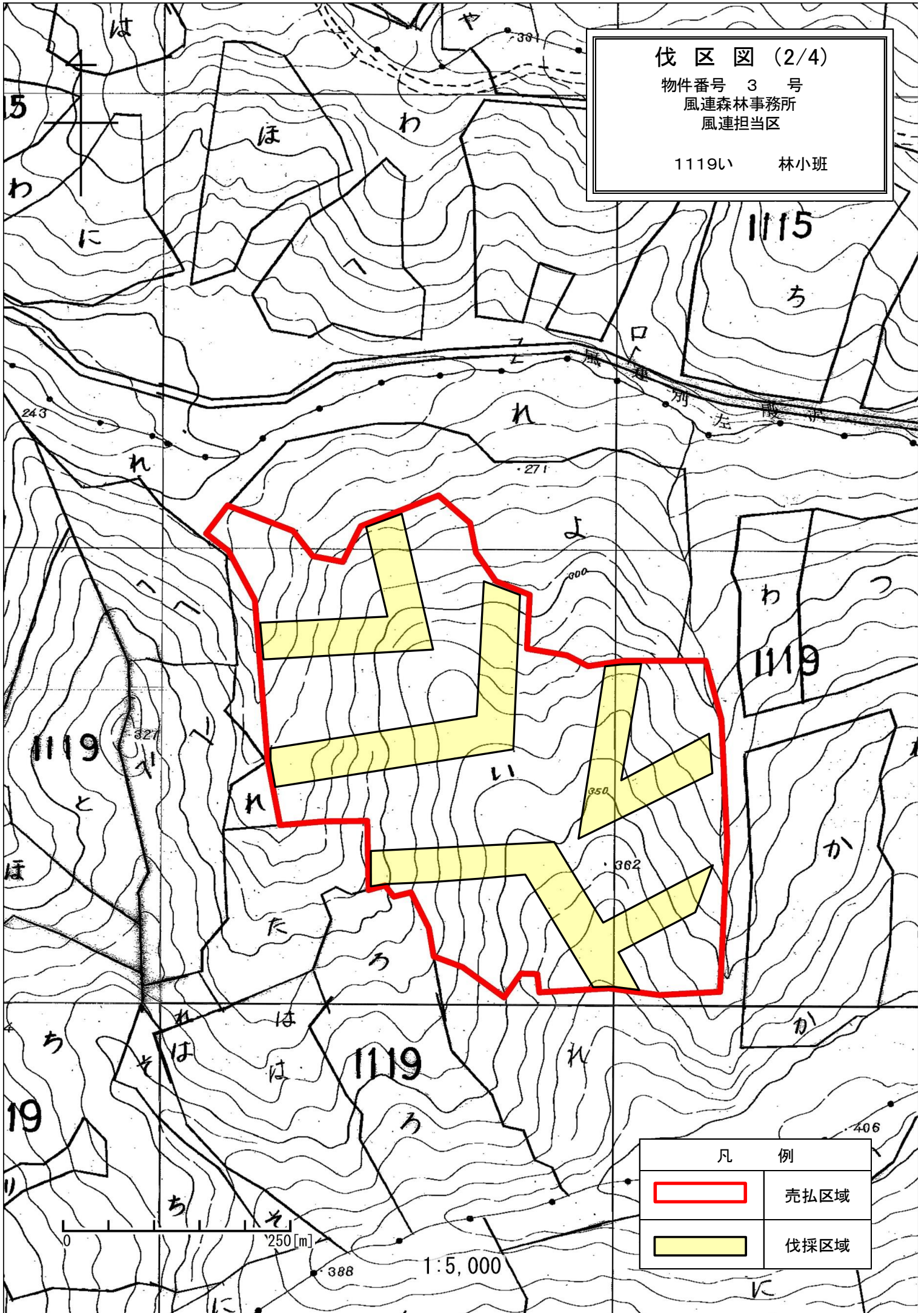
1:5,000

伐区図 (2/4)

物件番号 3 号

風連森林事務所  
風連担当区

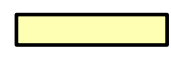
1119い 林小班



凡 例



売払区域



伐採区域

0 250 [m]

1:5,000

伐区図 (3/4)

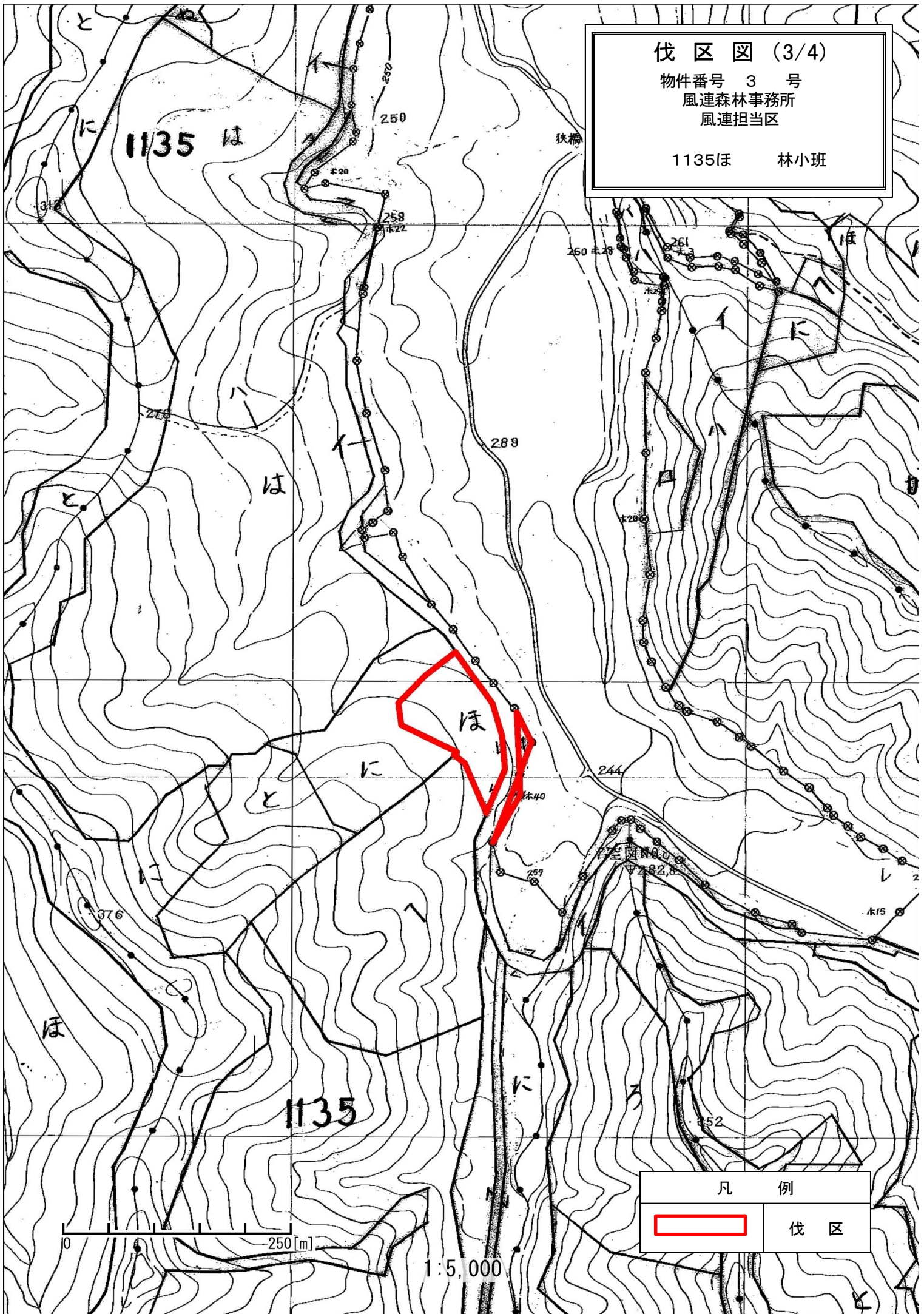
物件番号 3 号

風連森林事務所

風連担当区

1135ほ

林小班



凡 例



伐 区

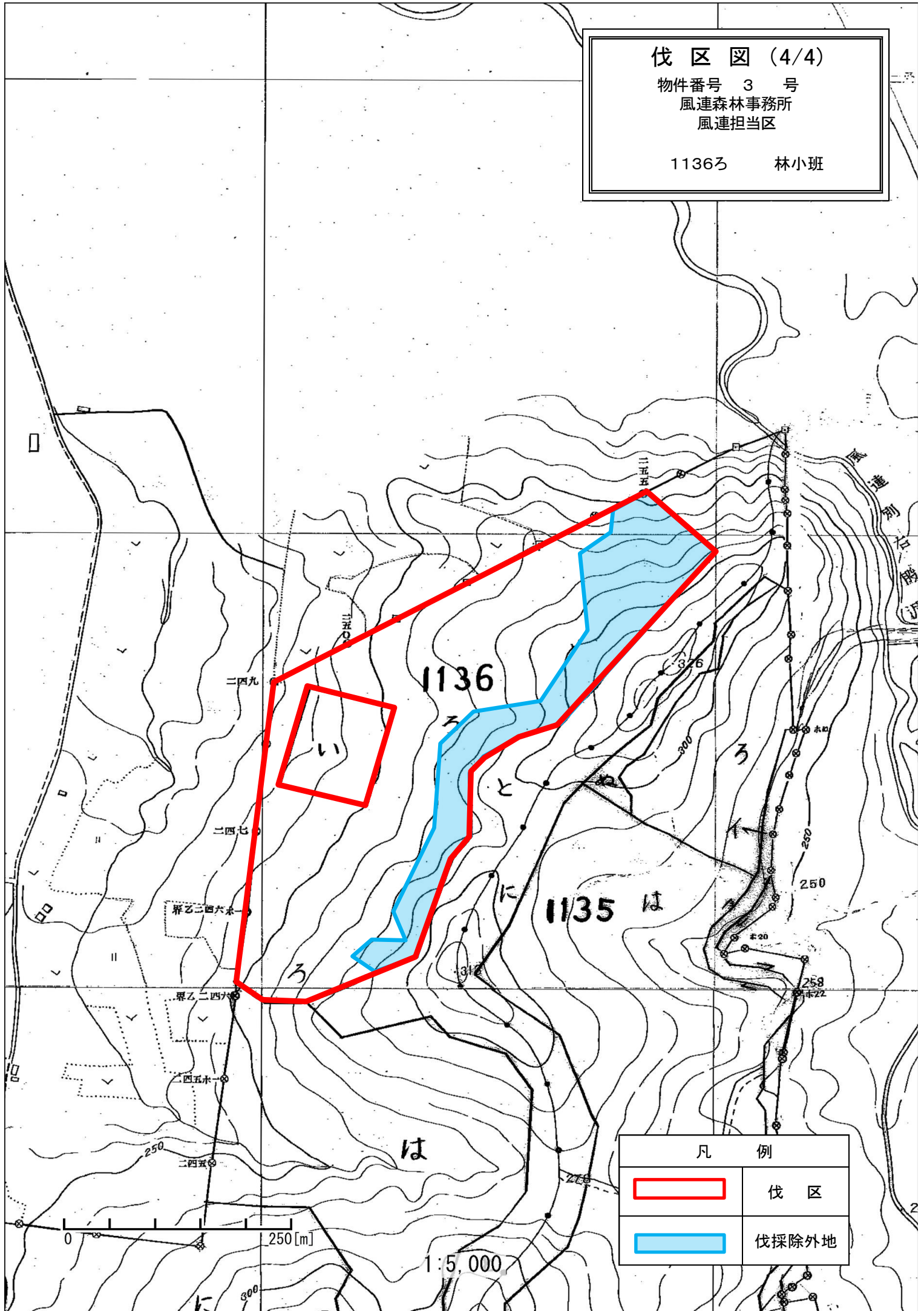
1:5,000



伐区図 (4/4)

物件番号 3 号  
風連森林事務所  
風連担当区

1136ろ 林小班



凡 例	
	伐 区
	伐採除外地