

立木公売物件位置図

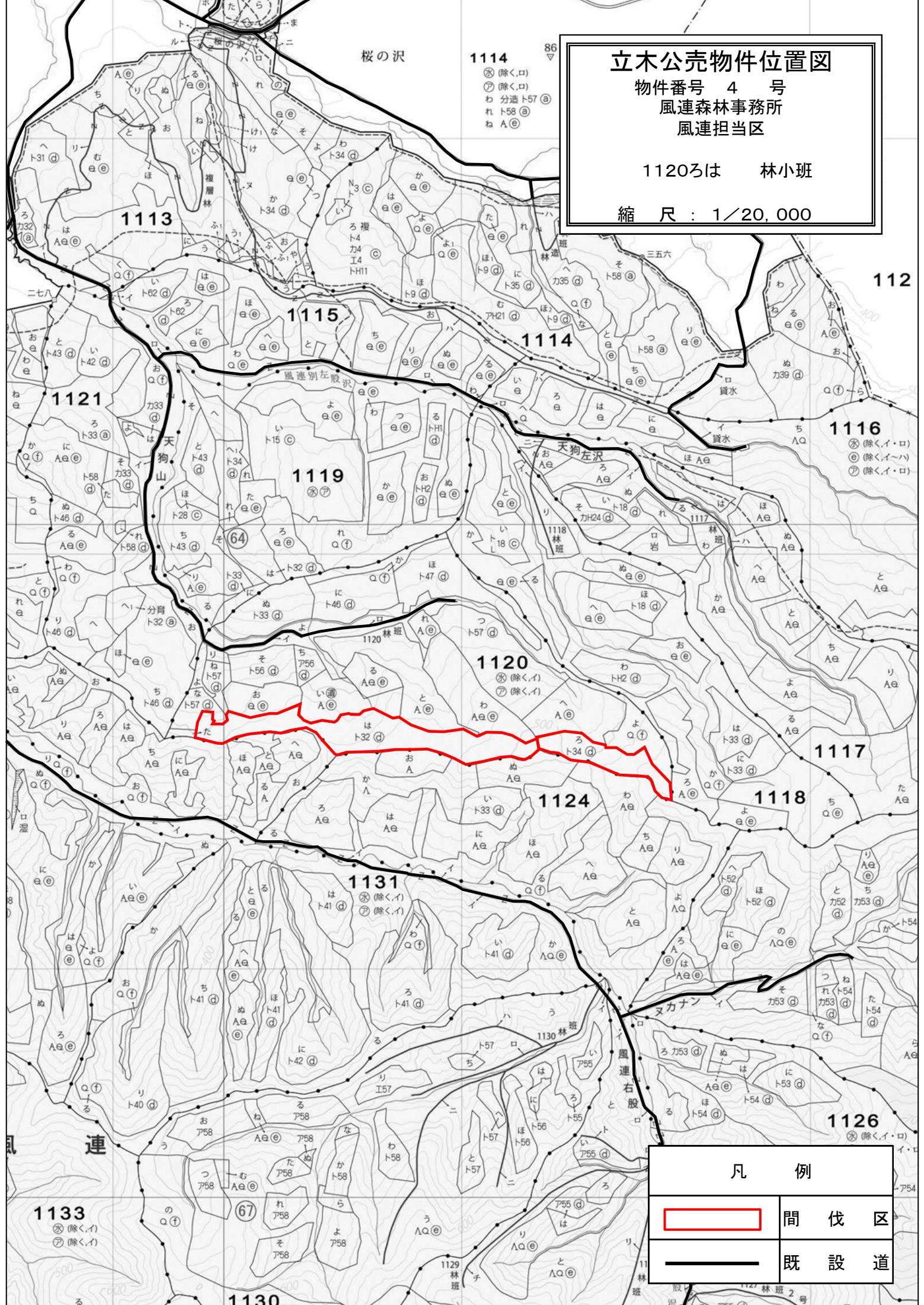
物件番号 4 号

風連森林事務所

風連担当区

1120ろは 林小班



縮尺：1/20,000



- ⊗ (除く、口)
- Ⓐ (除く、口)
- ㊦ 分道ト57
- ㊦ ト58
- ㊦ A

- ⊗ (除く、イ)
- Ⓐ (除く、イ)

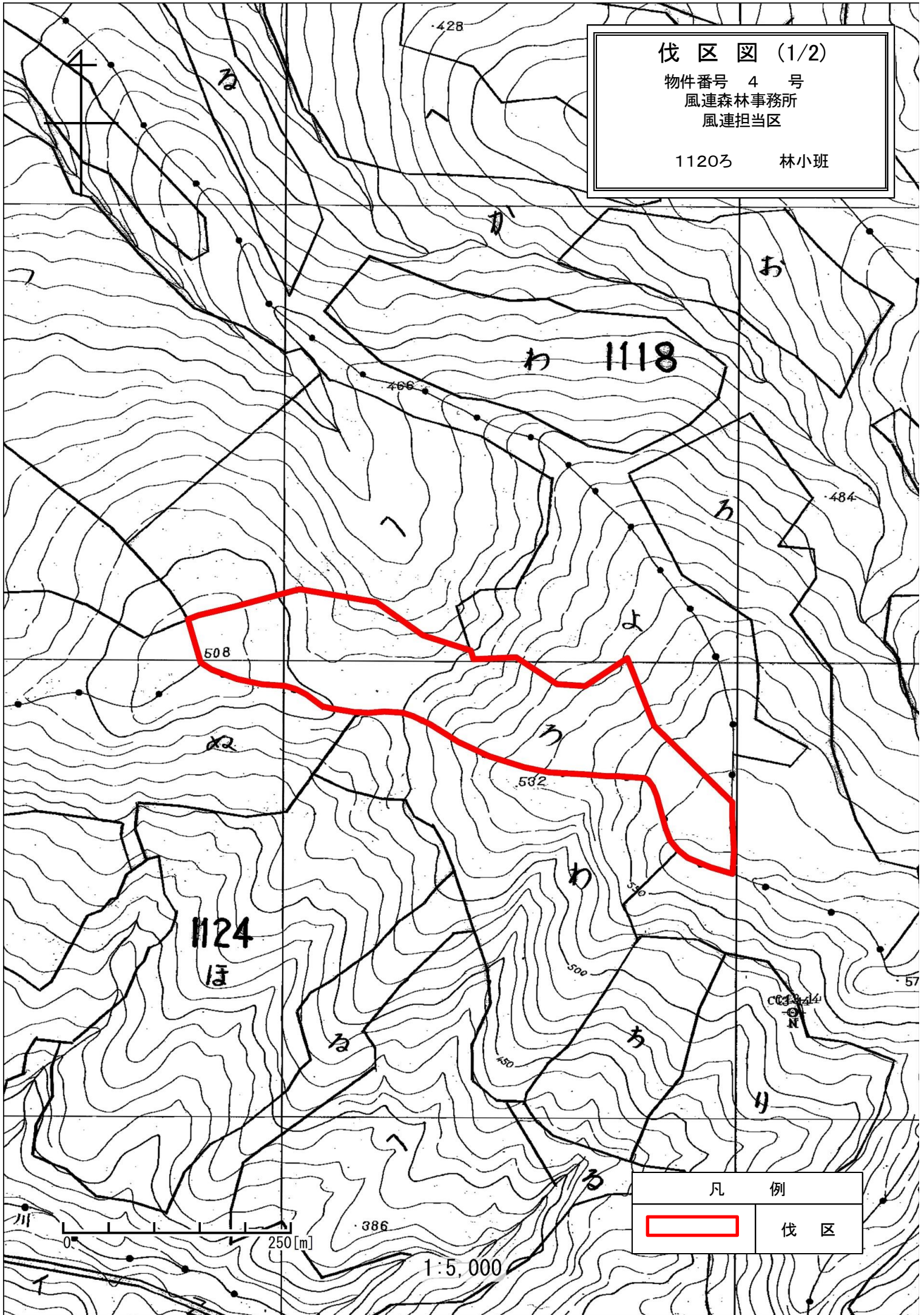
- ⊗ (除く、イ・ロ)
- Ⓐ (除く、イ・ロ)
- Ⓐ (除く、イ・ロ)

凡 例	
	間 伐 区
	既 設 道

伐区図 (1/2)

物件番号 4 号
風連森林事務所
風連担当区

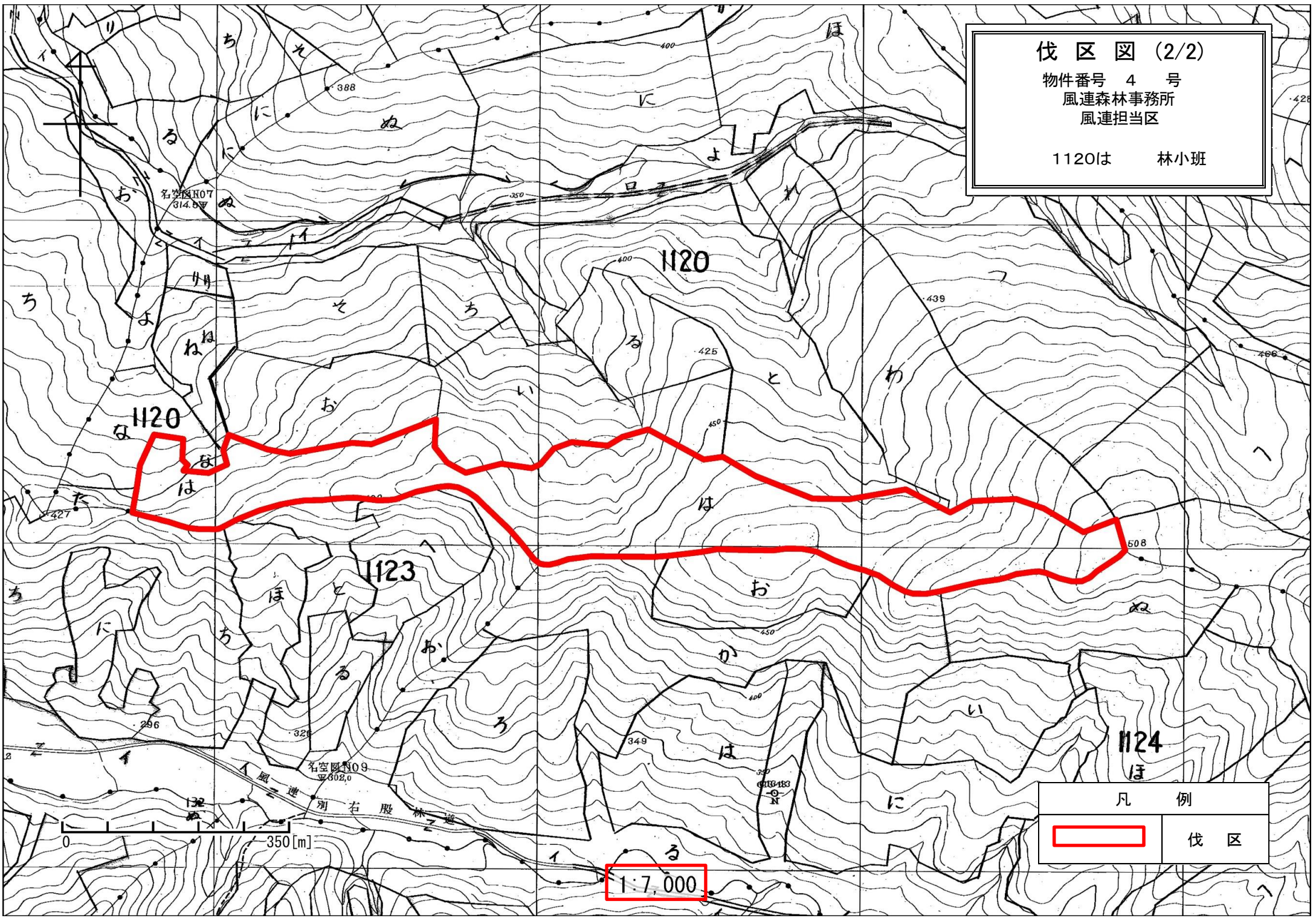
11203 林小班



伐区図 (2/2)

物件番号 4 号
風連森林事務所
風連担当区

1120は 林小班



凡 例



伐 区

17,000

立木公売物件位置図

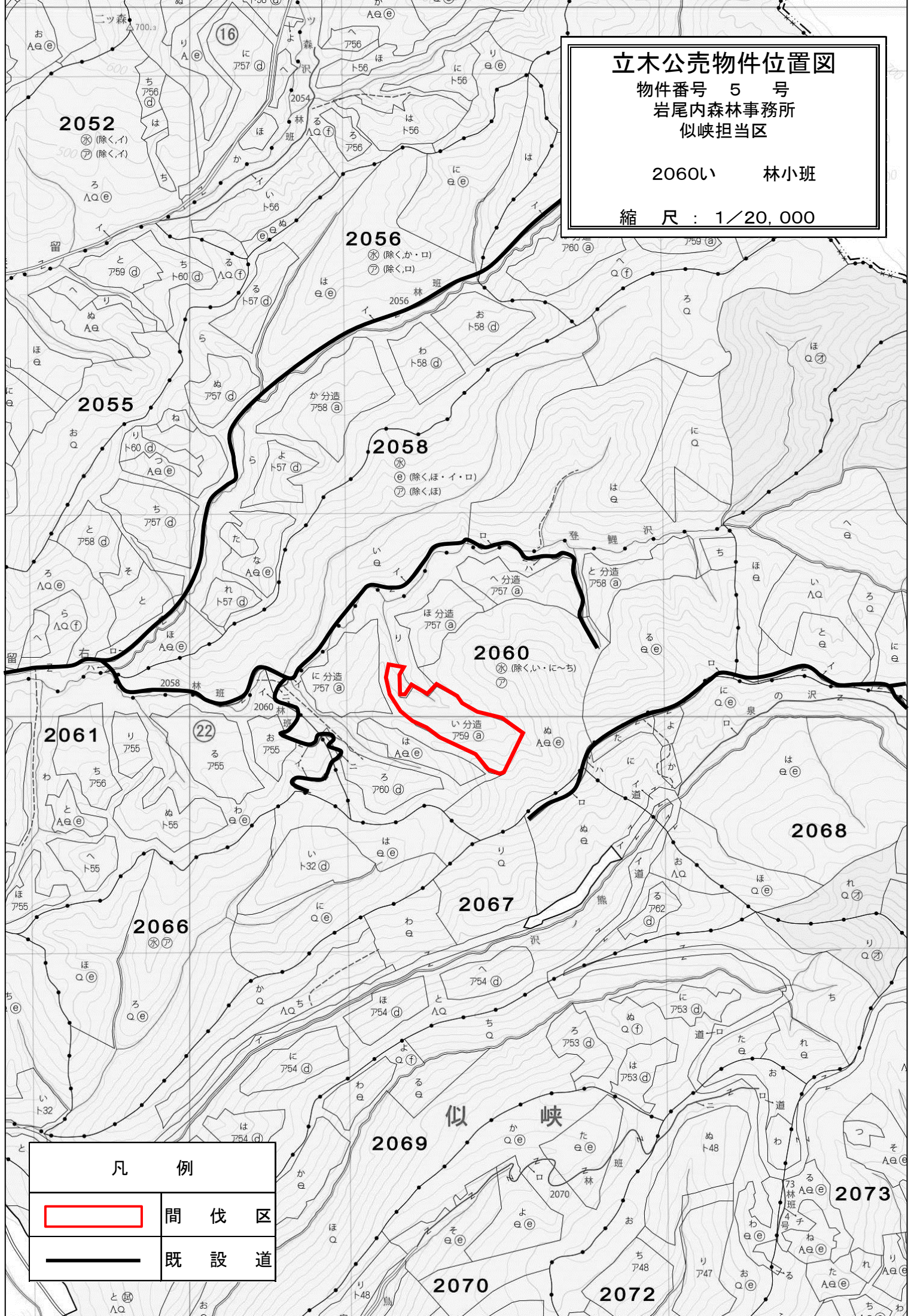
物件番号 5 号

岩尾内森林事務所

似峽担当区

2060い 林小班

縮尺：1/20,000



凡 例

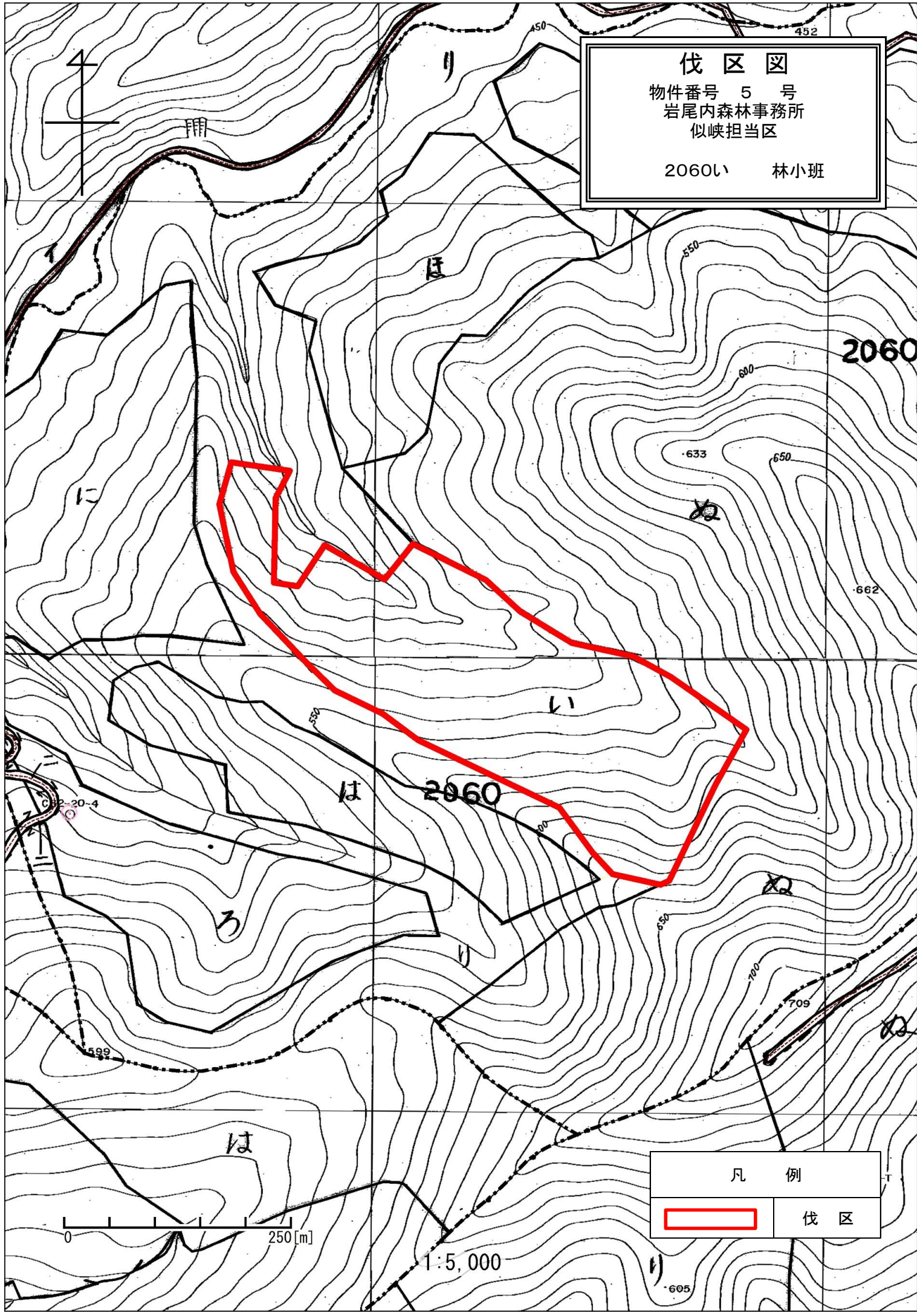


間 伐 区



既 設 道

伐区図
 物件番号 5 号
 岩尾内森林事務所
 似峡担当区
 2060い 林小班



凡 例
 [Red Rectangle] 伐 区

0 250 [m]

1:5,000

2060

2060

に

り

ほ

ぬ

い

は

ろ

は

605

452

450

550

600

633

650

662

525

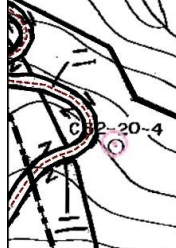
600

650

700

709

599



立木公売物件位置図

物件番号 6 号

士別森林事務所

上士別担当区

2330は

2331ろ

2334いに

2335ほ

林小班

縮尺：1/20,000

2335
 ㊸ (除く、と・る・わ・お・い・ロ)
 ㊹ (除く、い・ロ)

2334
 ㊸ (除く、い・ロ)
 ㊹ (除く、は・の・く・や・い・ロ)
 ㊺ (除く、い・ロ)

2336
 ㊸ (除く、い・ロ)
 ㊹ (除く、い・ロ)

2330
 ㊸ (除く、い)
 ㊹ (除く、い)

2331




2332

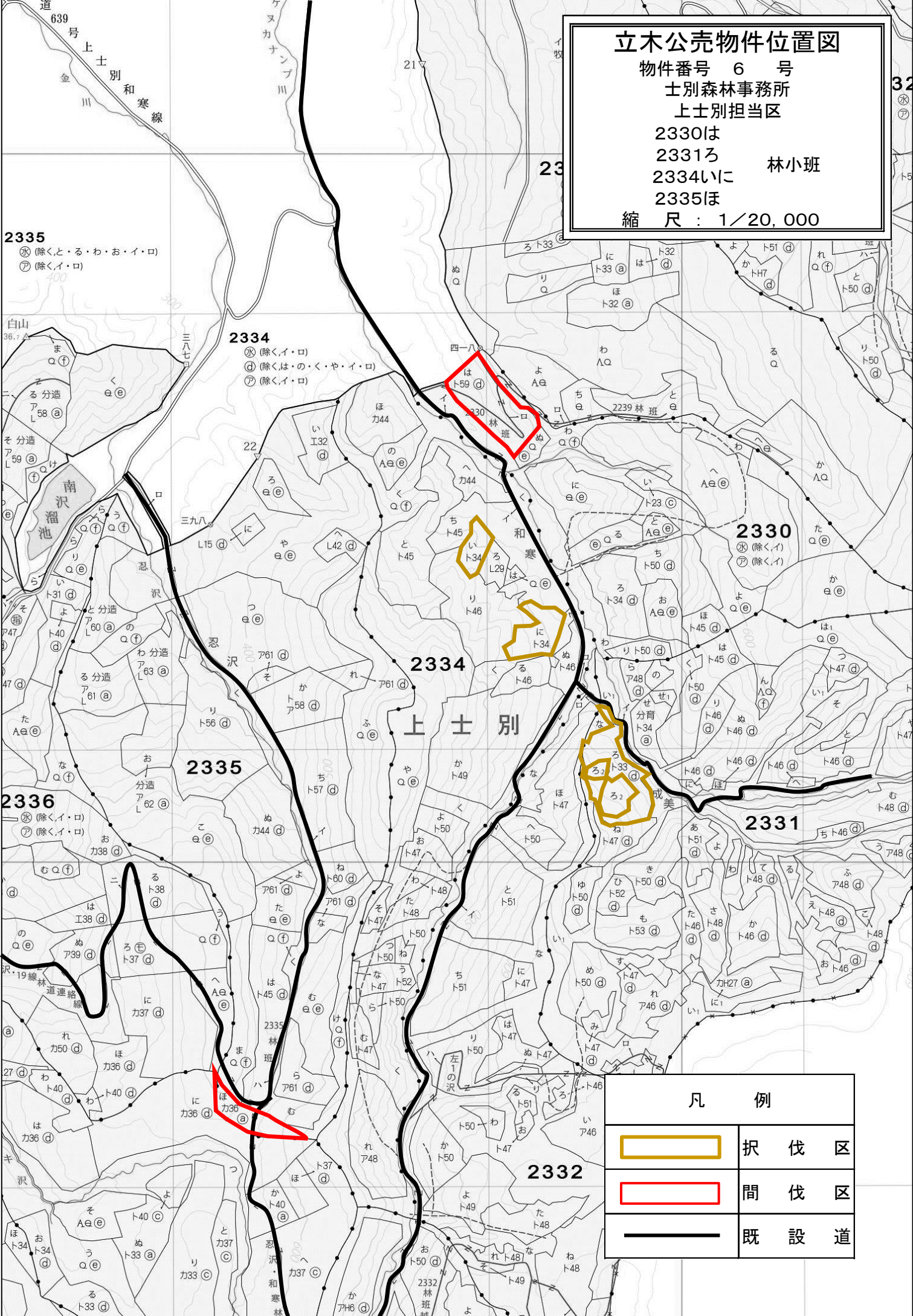
2333

2334

2335

2336

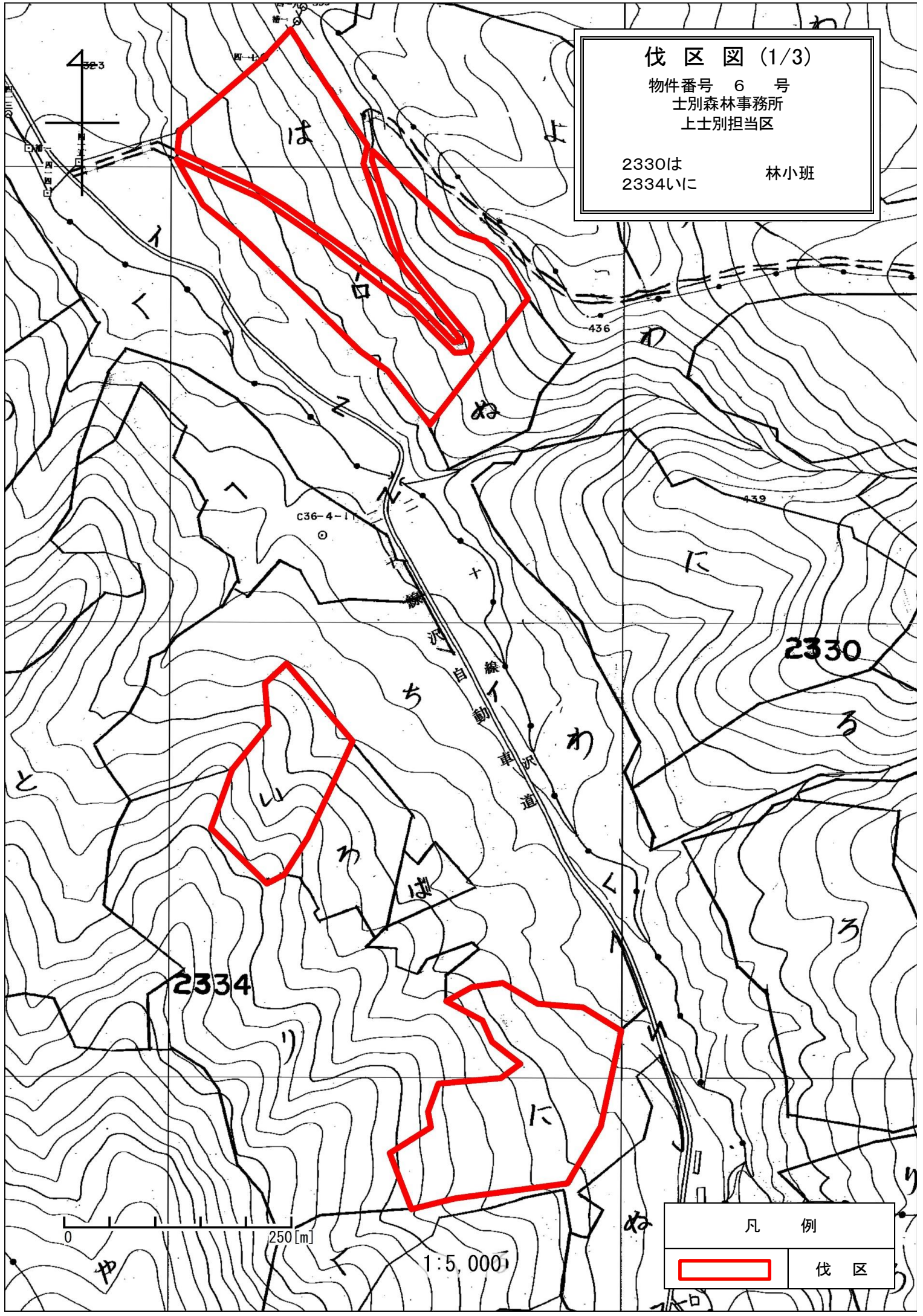
凡 例	
	択 伐 区
	間 伐 区
	既 設 道



伐区図 (1/3)

物件番号 6 号
士別森林事務所
上士別担当区

2330は 林小班
2334いこ



凡 例

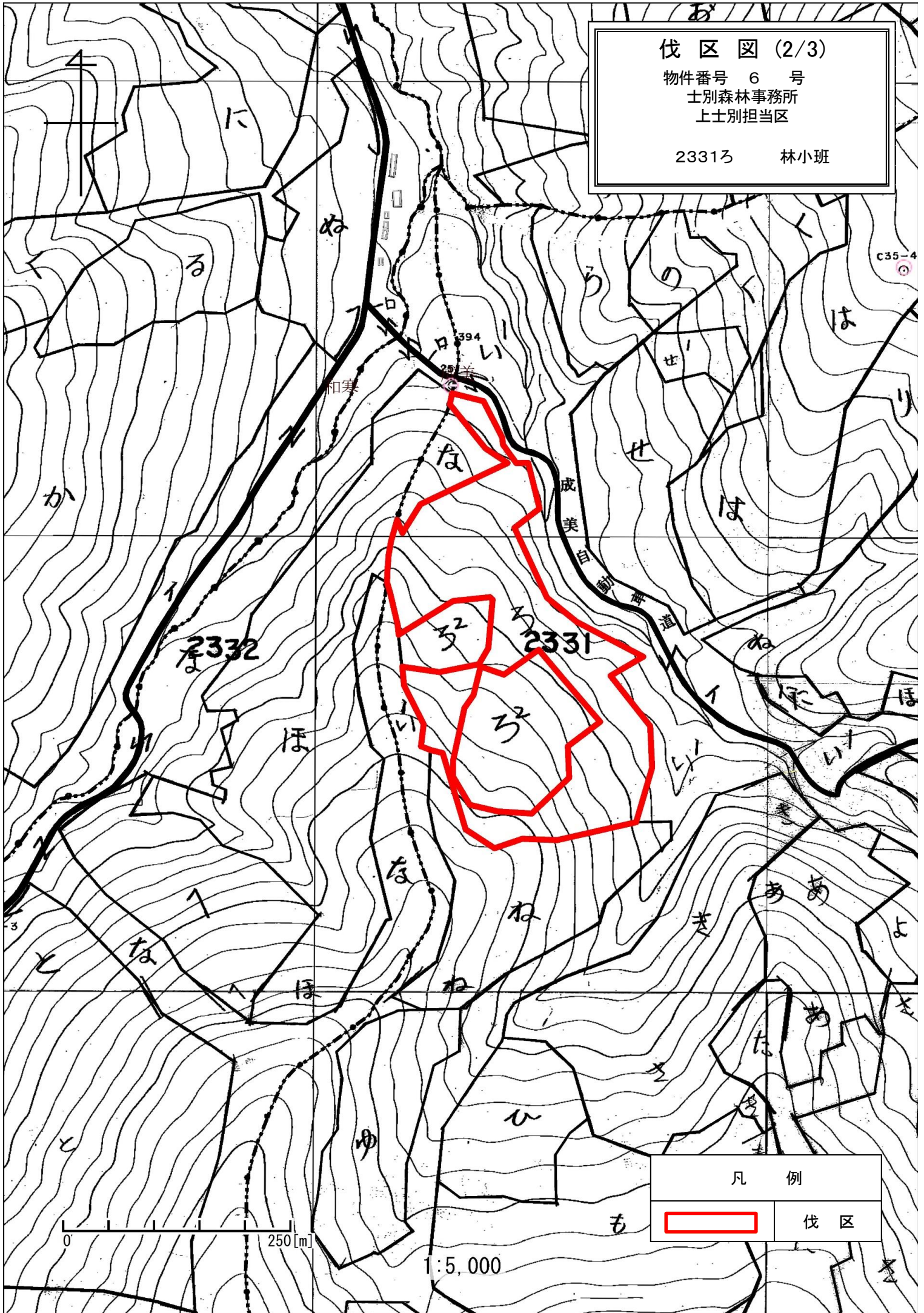


伐 区

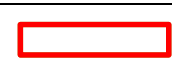
伐区図 (2/3)

物件番号 6 号
士別森林事務所
上士別担当区

23313 林小班



凡 例



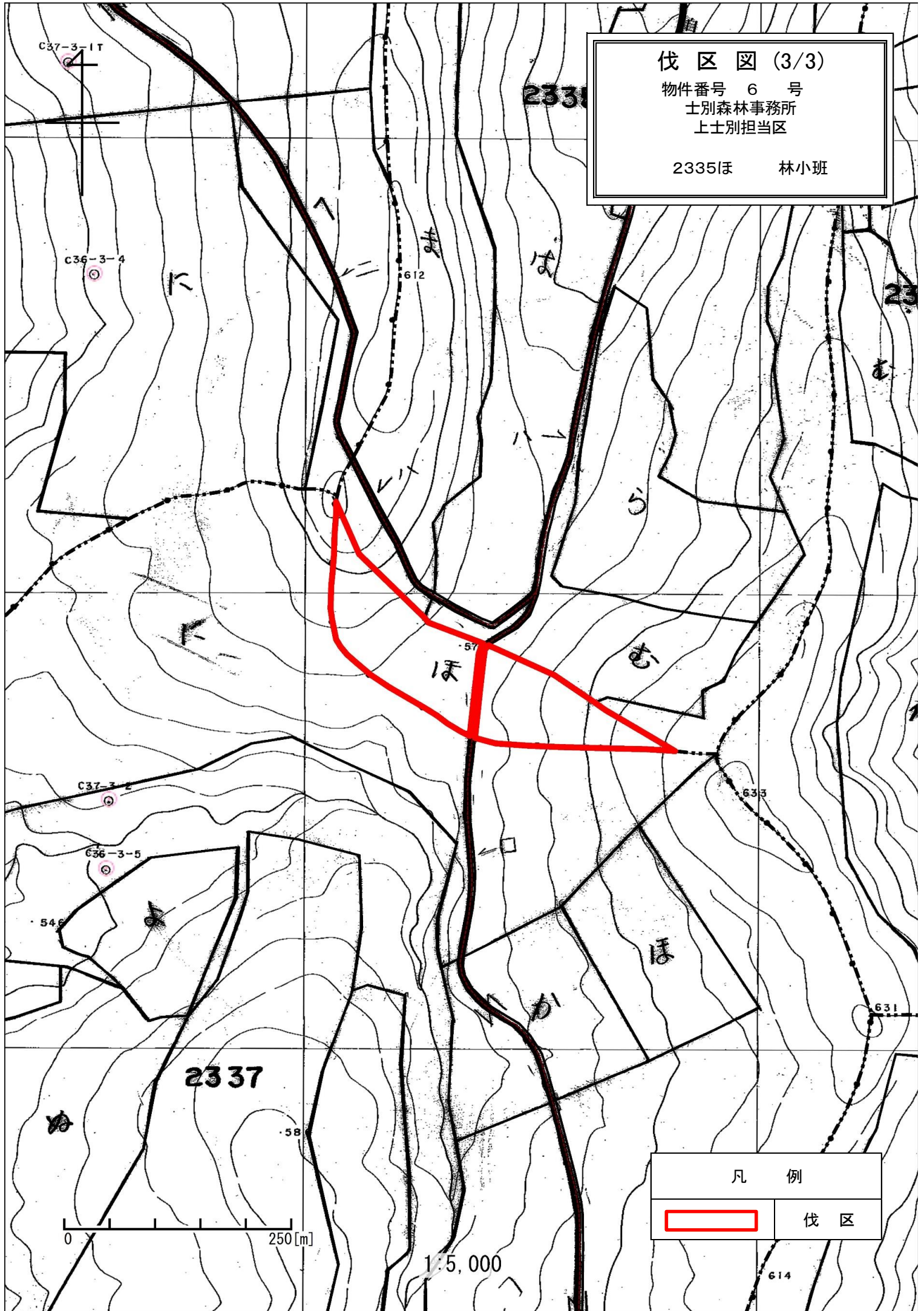
伐 区

1:5,000

伐区図 (3/3)

物件番号 6 号
士別森林事務所
上士別担当区

2335ほ 林小班



凡 例



伐 区

1:5,000

614