

立木公売物件位置図

物件番号 1 号
 新得森林事務所
 新得担当区
 2001いゝる・はに・と
 りる・か 林小班

- 2002**
- ⊗ (除く、い〜は)
 - ⊕ (除く、ハ)
 - ⊙ (除くは〜へ・ち2・い〜は)

- 2001**
- ⊗ (除く、い〜は)
 - へ ⊕ ⊙
 - と ⊕ ⊙
 - ち ⊕ ⊙
 - ち1 7H27 ⊕
 - る ⊕ ⊙
 - な ⊕ ⊙
 - ら ⊕ ⊙

案内看板

国道38号

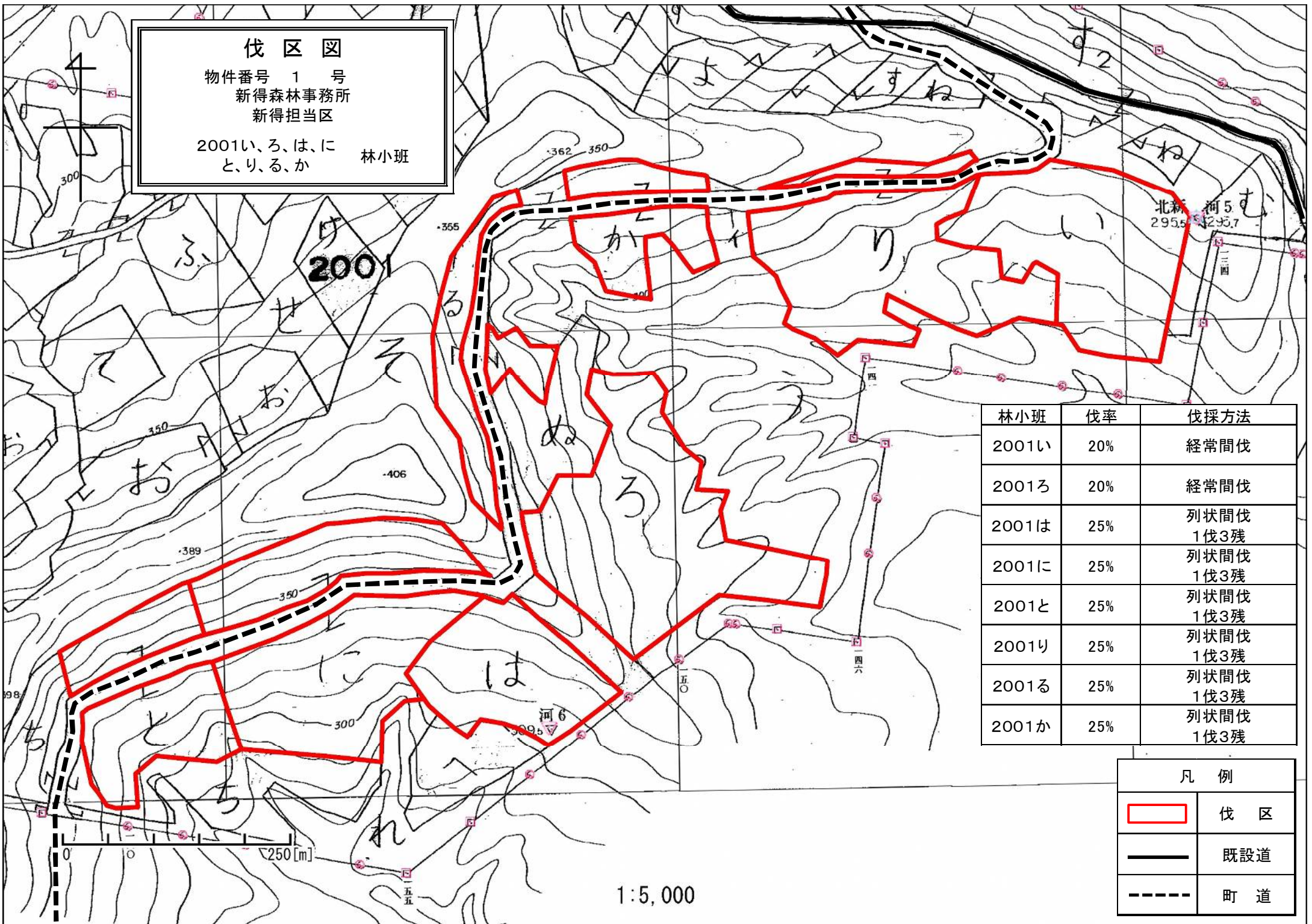
位置図

網走

凡例	
	間伐区
—	既設道
---	町道

36-29 トムラウシ
 36-27 ニベソツ
 36-24 幌加
 36-30 トムラウシ
 36-23 三股
 36-11 美利別
 36-10 喜登牛 / 上磯吉野
 東大雪 糠平湖 糠南

伐区図
 物件番号 1 号
 新得森林事務所
 新得担当区
 2001い、ろ、は、に
 と、り、る、か 林小班



林小班	伐率	伐採方法
2001い	20%	経常間伐
2001ろ	20%	経常間伐
2001は	25%	列状間伐 1伐3残
2001に	25%	列状間伐 1伐3残
2001と	25%	列状間伐 1伐3残
2001り	25%	列状間伐 1伐3残
2001る	25%	列状間伐 1伐3残
2001か	25%	列状間伐 1伐3残

凡例	
	伐区
	既設道
	町道

1:5,000

立木公売物件位置図

物件番号 2号
新得森林事務所
新得担当区

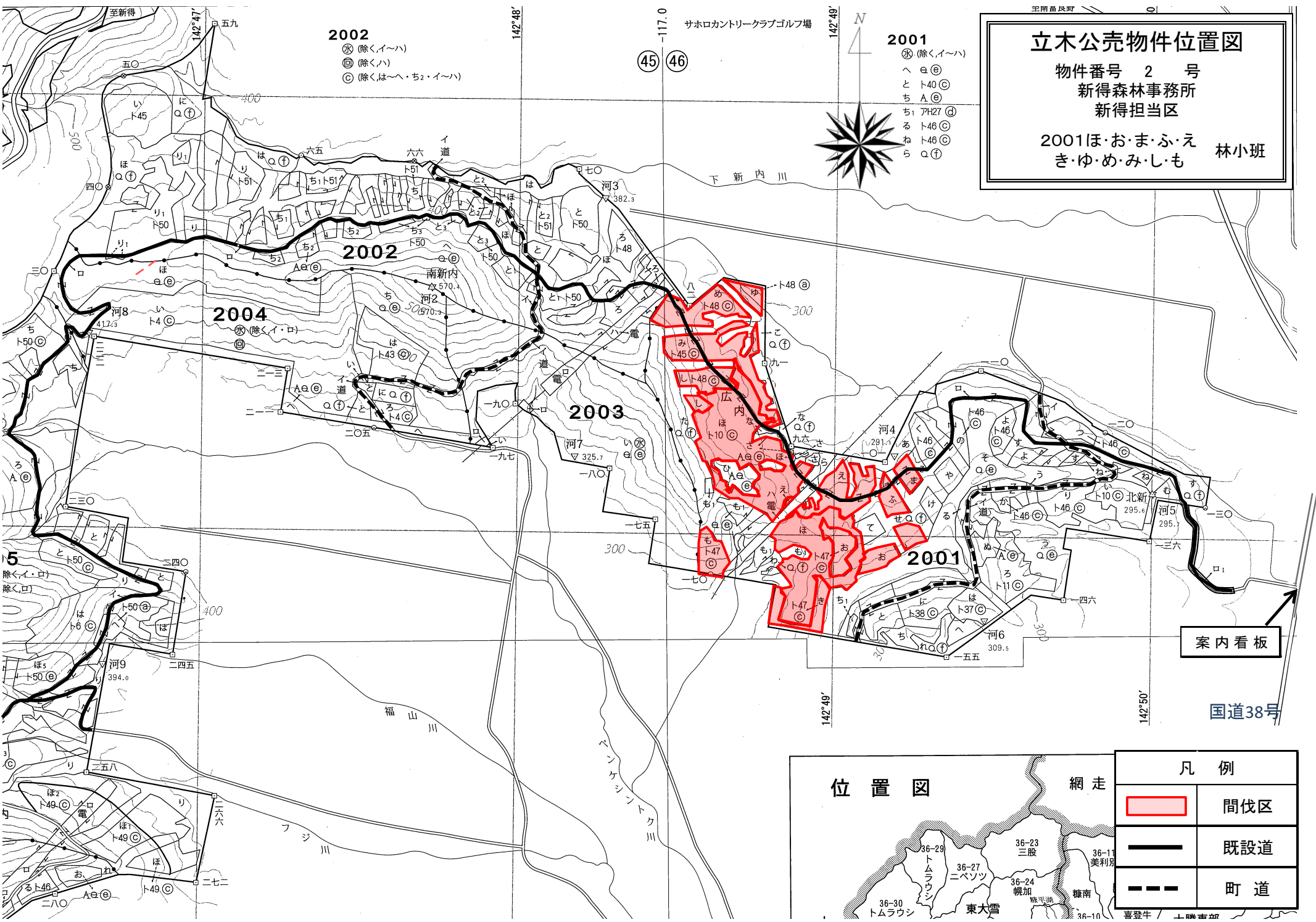
2001ほ・おま・ふ・え
き・ゆ・め・み・しも 林小班

2001

- ⊗ (除く、イ〜ハ)
- へ e ⊗
- と t40 ⊗
- ち A ⊗
- ち1 7H27 ⊗
- る t46 ⊗
- な t46 ⊗
- ら Q ⊗

2002

- ⊗ (除く、イ〜ハ)
- ⊙ (除く、ハ)
- ⊕ (除く、は〜へ・ち2・イ〜ハ)



案内看板

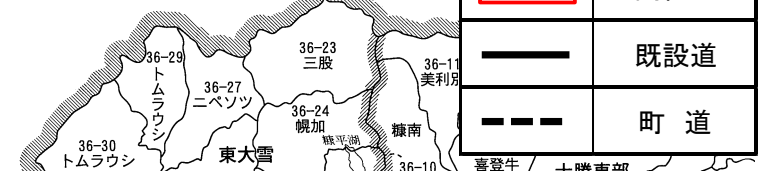
国道38号

位置図

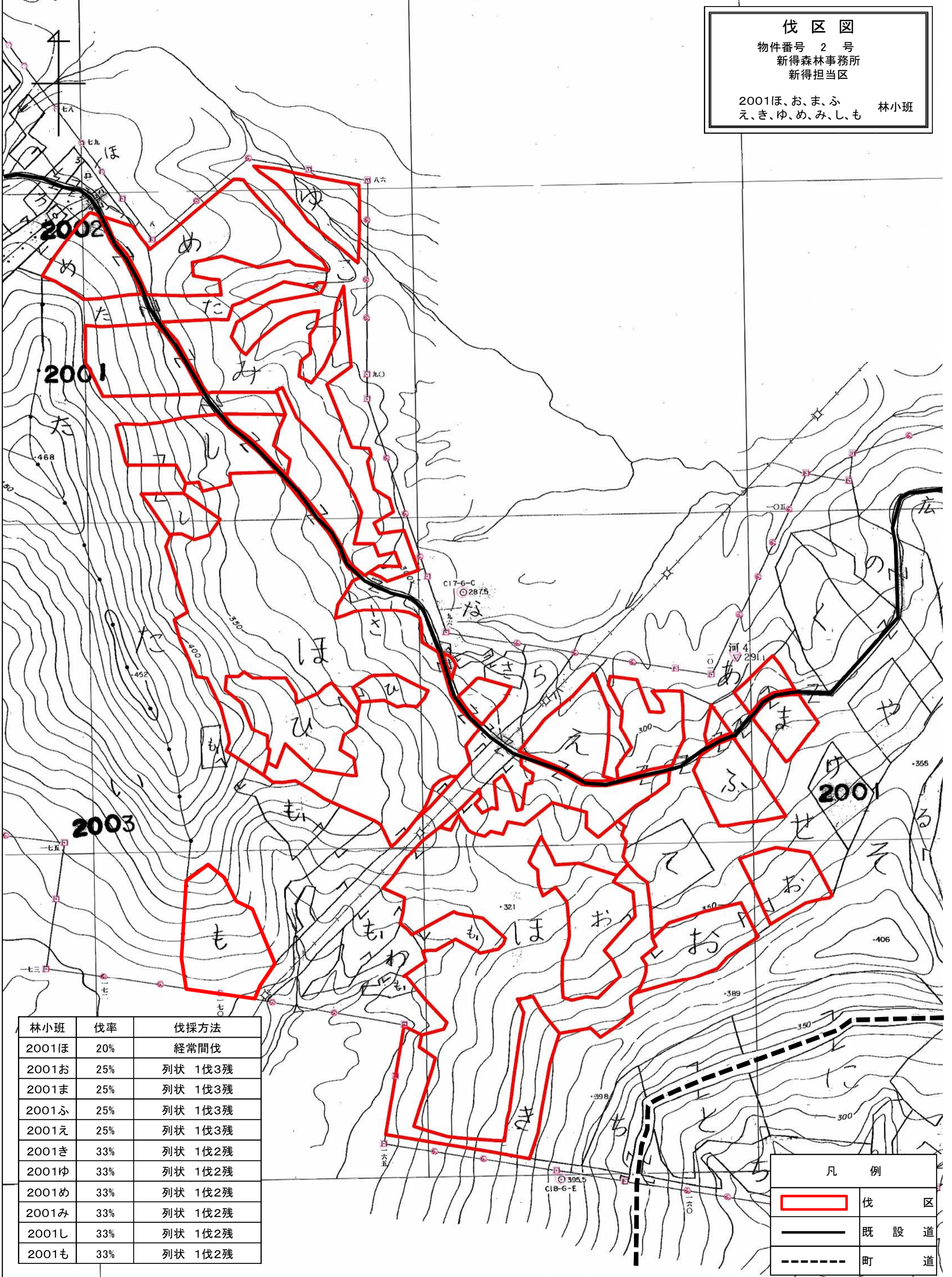
網走

凡例

	間伐区
	既設道
	町道



伐区図
 物件番号 2 号
 新得森林事務所
 新得担当区
 2001ほ、お、ま、ふ
 え、き、ゆ、め、み、し、も 林小班



林小班	伐率	伐採方法
2001ほ	20%	経常間伐
2001お	25%	列状 1伐3残
2001ま	25%	列状 1伐3残
2001ふ	25%	列状 1伐3残
2001え	25%	列状 1伐3残
2001き	33%	列状 1伐2残
2001ゆ	33%	列状 1伐2残
2001め	33%	列状 1伐2残
2001み	33%	列状 1伐2残
2001し	33%	列状 1伐2残
2001も	33%	列状 1伐2残

凡 例	
	伐 区
	既 設 道
	町 道

0 250 [m]

1:5,000

立木公売物件位置図

物件番号 3 号
 新得森林事務所
 新得担当区

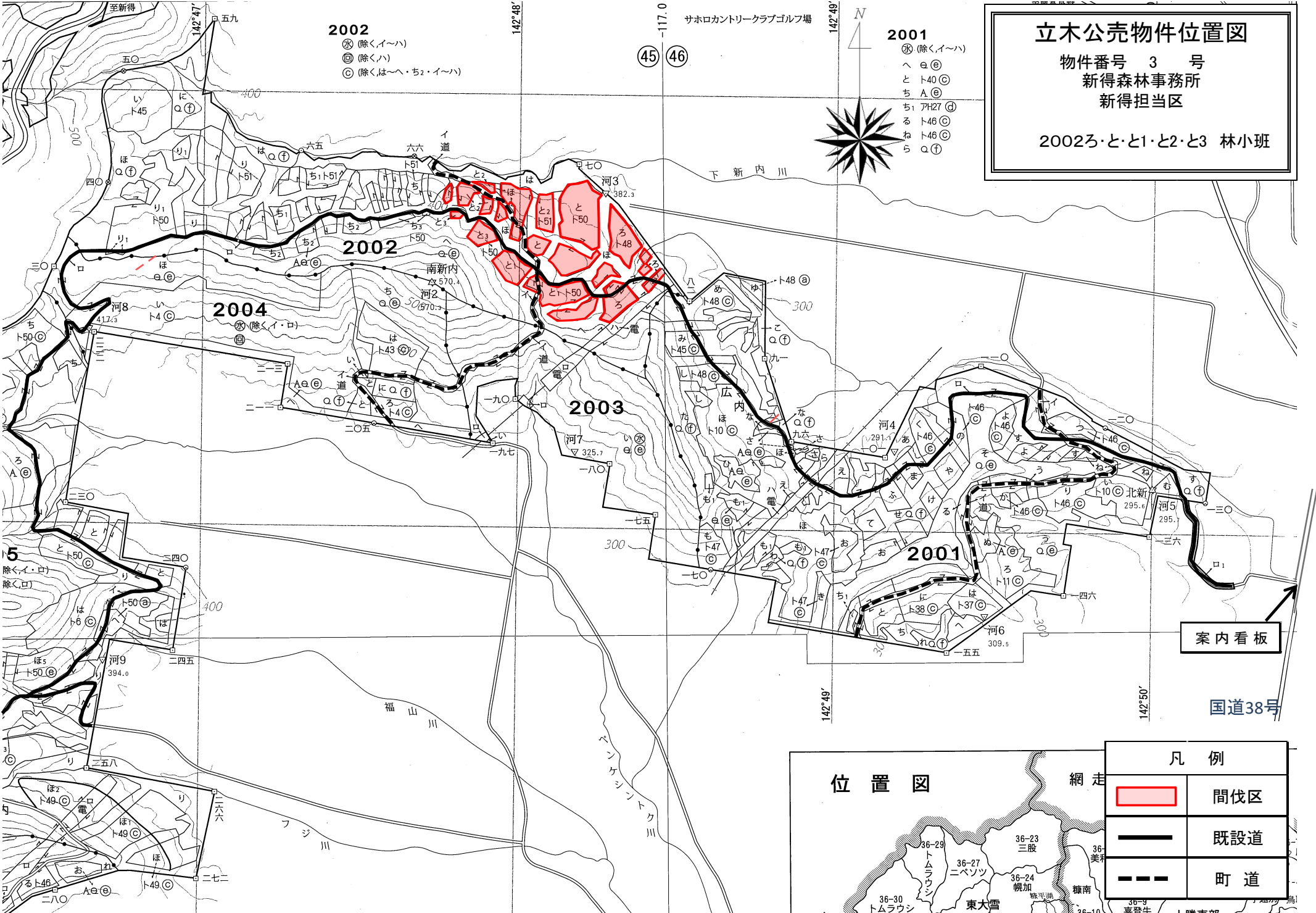
2002ろ・と・と1・と2・と3 林小班

2002

- ⊗ (除く、イ〜ハ)
- ⊙ (除く、ハ)
- ⊕ (除くは〜へ・ち2・イ〜ハ)

2001

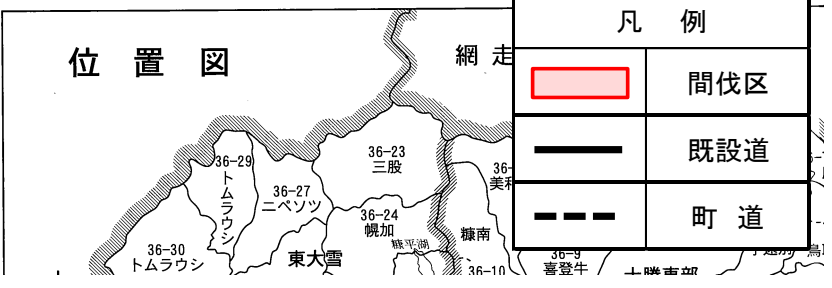
- ⊗ (除く、イ〜ハ)
- へ ⊙ ⊙
- と ⊕ ⊙
- ち A ⊙
- ち1 7H27 ⊕
- る ⊕ ⊙
- な ⊕ ⊙
- ら ⊕ ⊕



案内看板

国道38号

位置図



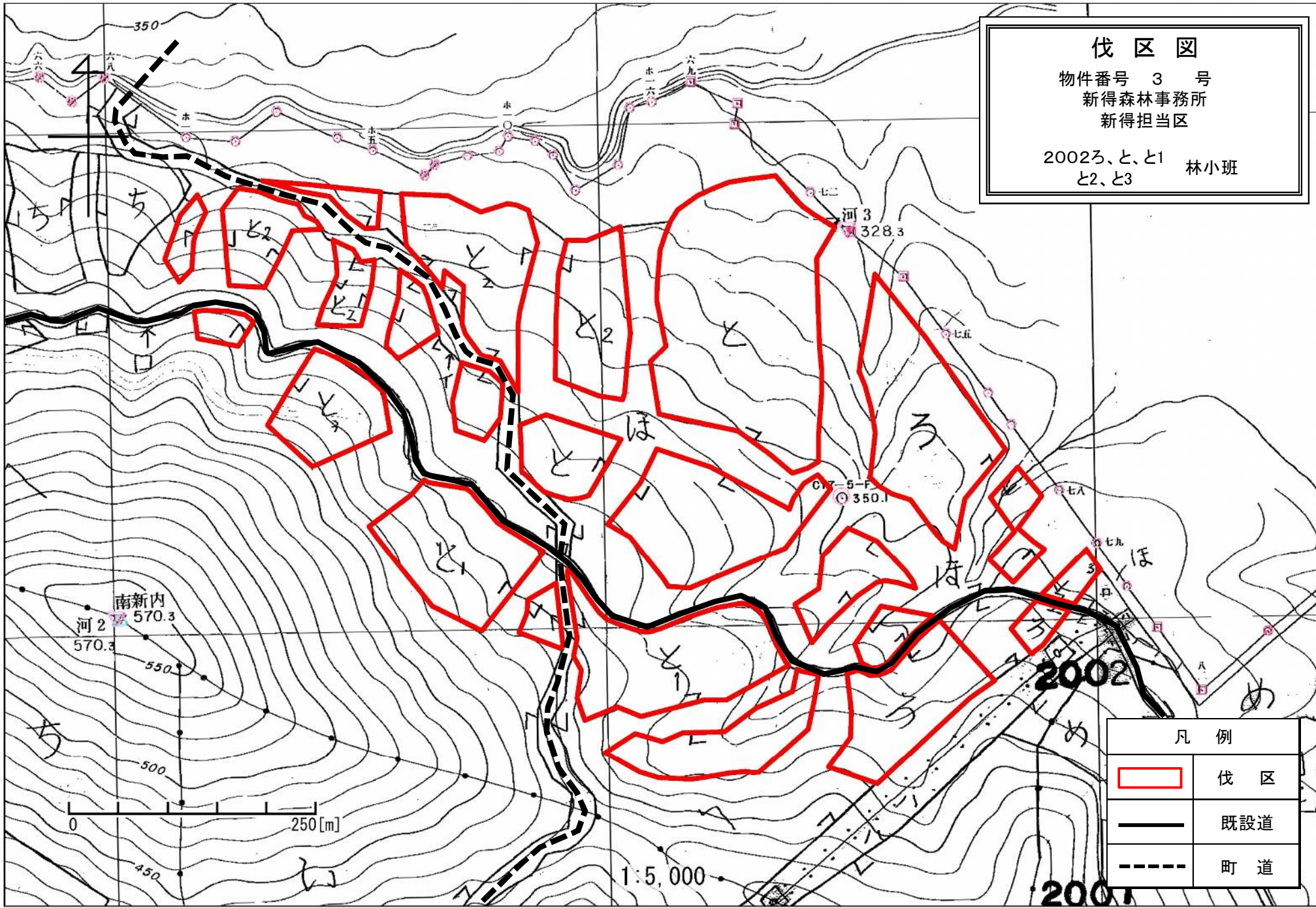
凡例

	間伐区
	既設道
	町道




伐区図

物件番号 3 号
新得森林事務所
新得担当区

2002ろ、と、と1 林小班
と2、と3



凡例

	伐区
	既設道
	町道