

立木公売物件位置図

物件番号 4号
新得森林事務所
新得担当区

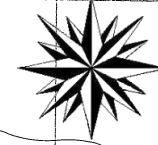
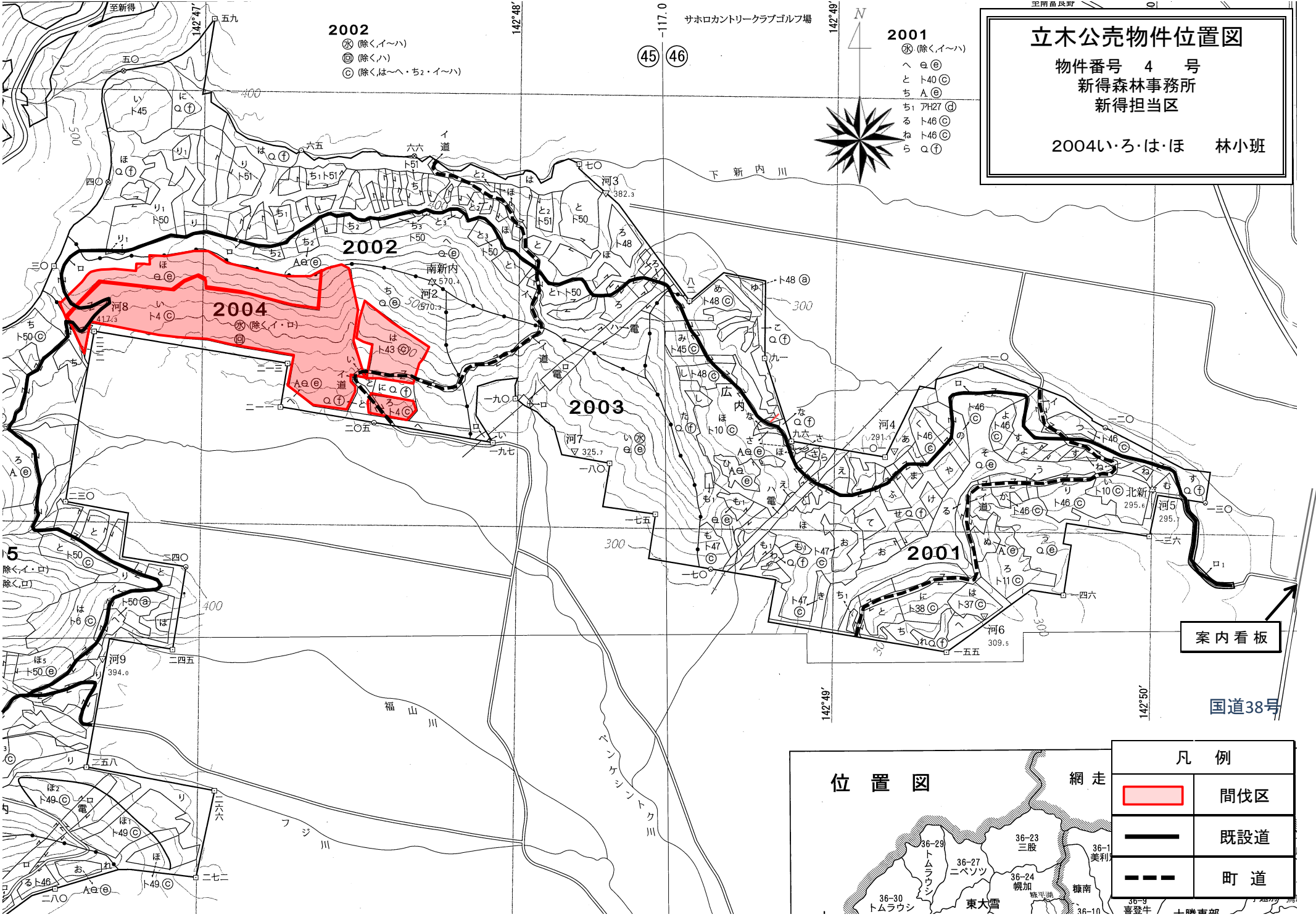
2004いろ・は・ほ 林小班

2001

- ⊗ (除く、イ〜ハ)
- へ e ⊗
- と t40 ⊗
- ち A ⊗
- ち1 7H27 ⊗
- る t46 ⊗
- な t46 ⊗
- ら Q ⊗

2002

- ⊗ (除く、イ〜ハ)
- ⊗ (除く、ハ)
- ⊗ (除く、は〜へ・ち2・イ〜ハ)



案内看板

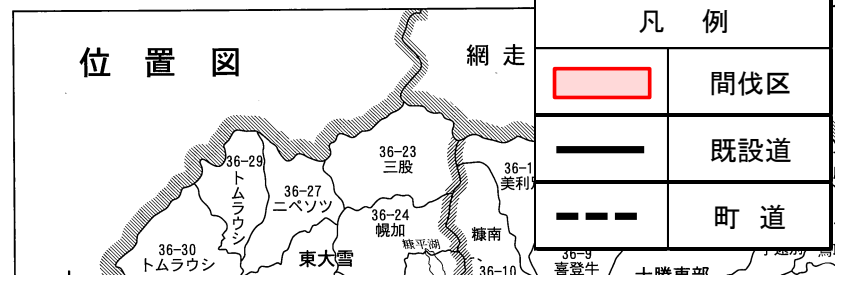
国道38号

位置図

網走

凡例

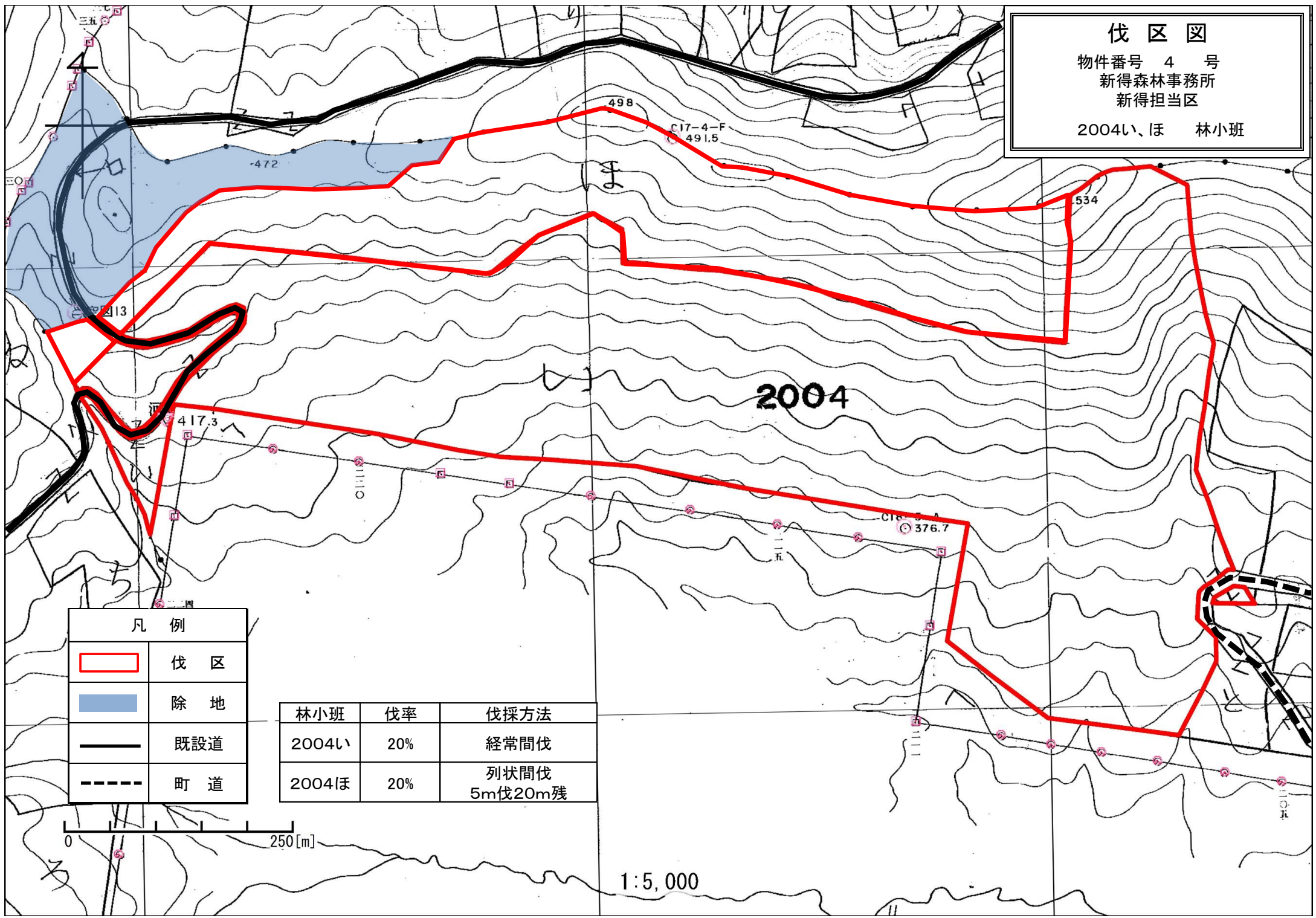
	間伐区
	既設道
	町道

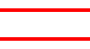



伐区図

物件番号 4 号
 新得森林事務所
 新得担当区

2004い、ほ 林小班

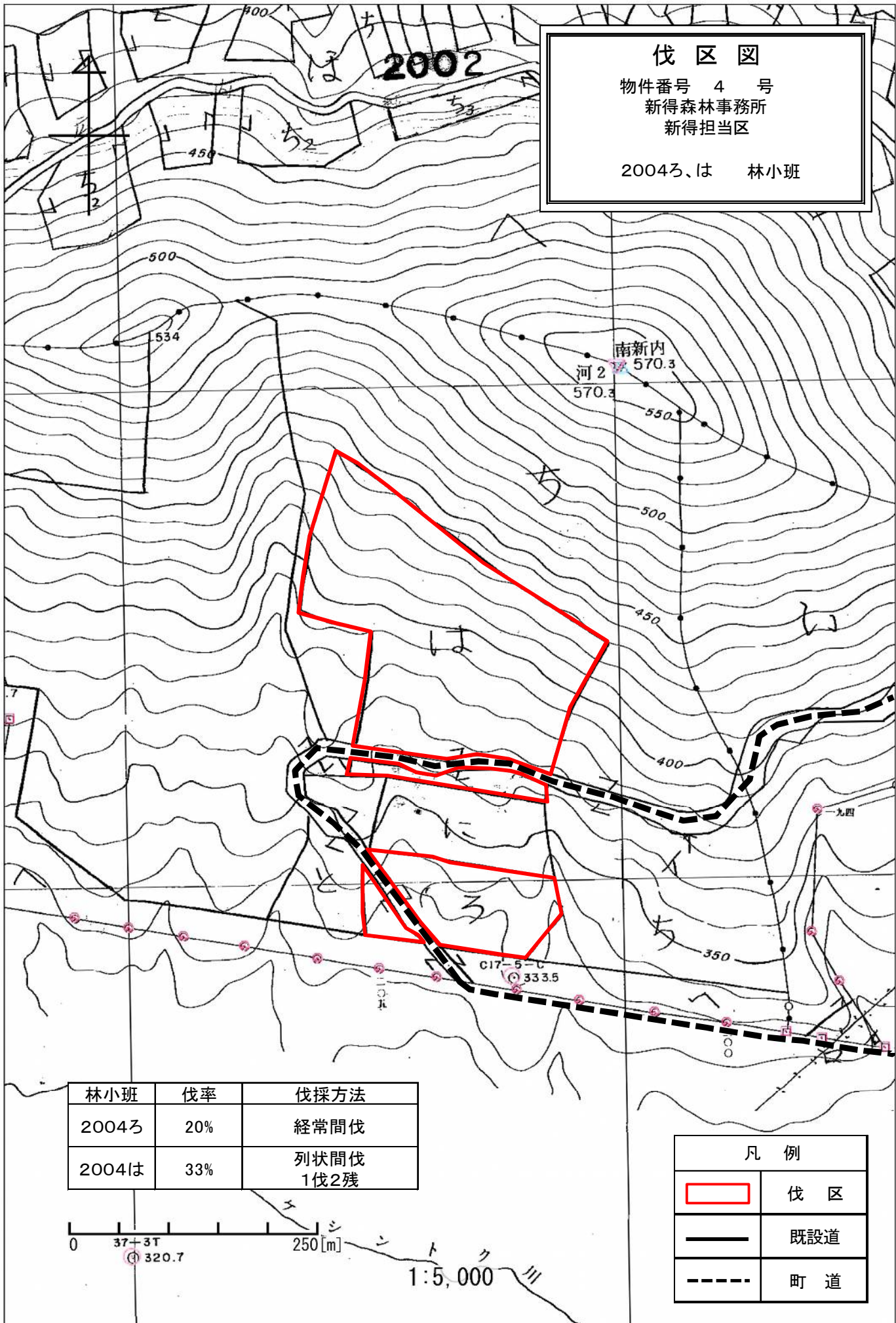


凡 例	
	伐 区
	除 地
	既設道
	町 道

林小班	伐率	伐採方法
2004い	20%	経常間伐
2004ほ	20%	列状間伐 5m伐20m残

0 250 [m]

1:5,000



伐 区 図
 物件番号 4 号
 新得森林事務所
 新得担当区
 2004ろ、は 林小班

林小班	伐率	伐採方法
2004ろ	20%	経常間伐
2004は	33%	列状間伐 1伐2残

凡 例	
[Red Outline]	伐 区
[Solid Line]	既設道
[Dashed Line]	町 道

0 37+3T 250[m] シ ン ト ク 川
 ① 320.7
 ② 333.5
 ③ 333.5
 ④ 333.5
 ⑤ 333.5
 ⑥ 333.5
 ⑦ 333.5
 ⑧ 333.5
 ⑨ 333.5
 ⑩ 333.5
 ⑪ 333.5
 ⑫ 333.5
 ⑬ 333.5
 ⑭ 333.5
 ⑮ 333.5
 ⑯ 333.5
 ⑰ 333.5
 ⑱ 333.5
 ⑲ 333.5
 ⑳ 333.5
 ㉑ 333.5
 ㉒ 333.5
 ㉓ 333.5
 ㉔ 333.5
 ㉕ 333.5
 ㉖ 333.5
 ㉗ 333.5
 ㉘ 333.5
 ㉙ 333.5
 ㉚ 333.5
 ㉛ 333.5
 ㉜ 333.5
 ㉝ 333.5
 ㉞ 333.5
 ㉟ 333.5
 ㊱ 333.5
 ㊲ 333.5
 ㊳ 333.5
 ㊴ 333.5
 ㊵ 333.5
 ㊶ 333.5
 ㊷ 333.5
 ㊸ 333.5
 ㊹ 333.5
 ㊺ 333.5
 ㊻ 333.5
 ㊼ 333.5
 ㊽ 333.5
 ㊾ 333.5
 ㊿ 333.5
 1:5,000

立木公売物件位置図

物件番号 5 号
糠平森林事務所
幌加担当区



1513・1603・162い 林小班

縮尺: 1/20,000

案内看板

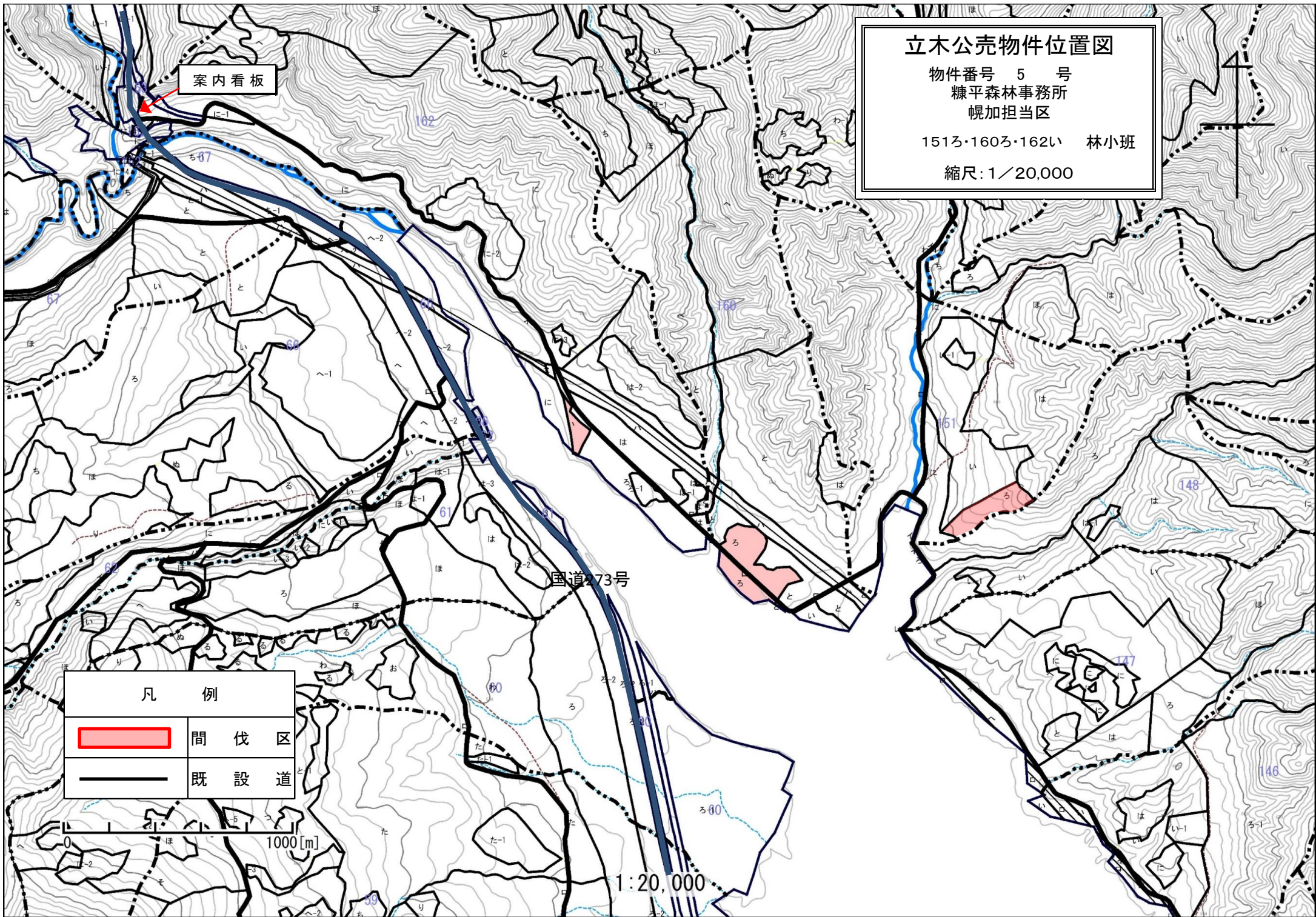
国道273号

凡 例

	間 伐 区
	既 設 道

1000[m]

1:20,000



伐区図

物件番号 5 号
糠平森林事務所
幌加担当区

151ろ 林小班

151




多有珠別

糠平三股

0 250[m]

1:5,000

林小班	伐率	伐採方法
151ろ	20%	列状 1伐4残及び4m伐16m残

凡 例	
	伐 区
	伐採除外地
	既 設 道

伐区図

物件番号 5 号
糠平森林事務所
幌加担当区

160ろ 林小班

林小班	伐率	伐採方法
160ろ	33%	列状 1伐2残

160

糠平三股

は

は-1

は

は

ろ

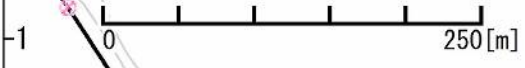
ろ

と



と

い

と



1:5,000

凡 例	
	伐 区
	既 設 道

伐区図



物件番号 5 号
糠平森林事務所
幌加担当区

162い 林小班

162

61

林小班	伐率	伐採方法
162い	25%	経常間伐

凡 例	
	伐 区
	既 設 道

0 250 [m]

1:5,000

